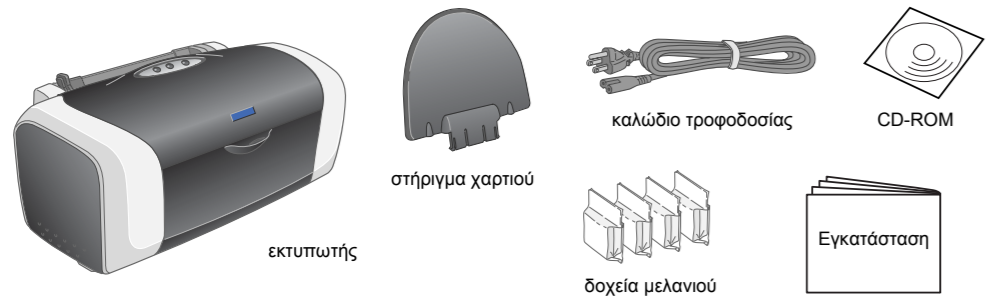


Εγκατάσταση

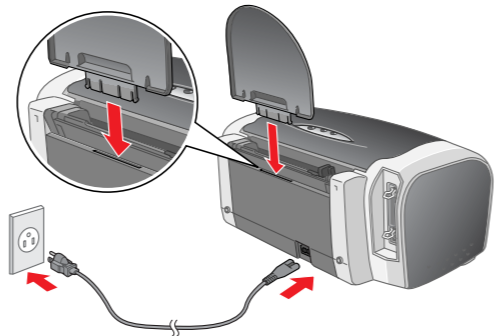
1 Άνοιγμα συσκευασίας

1. Αφαιρέστε τα περιεχόμενα από τη συσκευασία. Αφαιρέστε την ταινία και τα υλικά συσκευασίας από τον εκτυπωτή. Προσέξτε να μην αγγίξετε το ταινιοειδές καλώδιο που βρίσκεται στο εσωτερικό του εκτυπωτή.



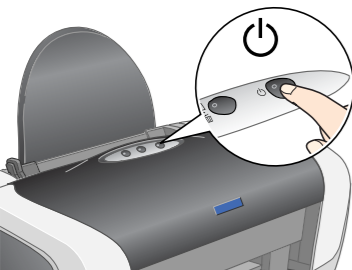
Το περιεχόμενο ενδέχεται να διαφέρει σε ορισμένες περιοχές. Σε ορισμένες χώρες το καλώδιο τροφοδοσίας μπορεί να παρέχεται συνδεδεμένο.

2. Τοποθετήστε το στήριγμα χαρτιού και συνδέστε τον εκτυπωτή στην πρίζα.

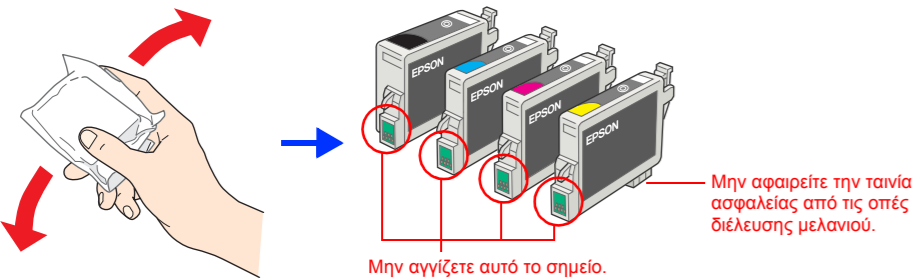


2 Τοποθέτηση δοχείων μελανιού

1. Πατήστε το κουμπί τροφοδοσίας για να ενεργοποιήσετε τον εκτυπωτή.



2. Ανακινήστε λίγο τα δοχεία μελανιού πριν ανοίξετε τη συσκευασία και ύστερα αφαιρέστε την.



- Προσοχή:**
 - Προσέξτε να μην σπάσει η προεξοχή που βρίσκεται στο πλάι του δοχείου μελανιού καθώς αφαιρείτε τη συσκευασία προστασίας.
 - Μην ανακινείτε το δοχείο μελανιού αφού αφαιρέσετε τη συσκευασία. Μπορεί να προκληθεί διαρροή.
 - Μην αφαιρείτε ή σκίζετε την ετικέτα του δοχείου. Μπορεί να προκληθεί διαρροή.

3. Τοποθετήστε τα δοχεία μελανιού όπως φαίνεται στις εικόνες.

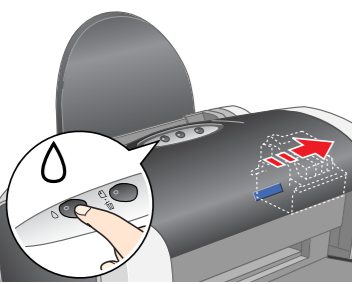


- Προσοχή:**
 - Σπρώξτε το δοχείο μελανιού μέχρι να ασφαλίσει στη θέση του και να ακουστεί ο χαρακτηριστικός ήχος.
 - Μην μετακινείτε την κεφαλή εκτύπωσης με το χέρι, διαφορετικά μπορεί να προκληθεί βλάβη στον εκτυπωτή.
 - Μην βάζετε χαρτί μέχρι να ολοκληρωθεί η τροφοδοσία μελανιού.

Σημείωση: Τοποθετήστε όλα τα δοχεία μελανιού. Ο εκτυπωτής λειτουργεί μόνο αν έχουν τοποθετηθεί σωστά όλα τα δοχεία μελανιού.

4. Πατήστε το κουμπί μελανιού.

Ο εκτυπωτής ξεκινά την τροφοδοσία μελανιού. Η διαδικασία διαρκεί περίπου ένα λεπτό. Κατά τη διάρκεια της τροφοδοσίας ακούγονται διάφοροι ήχοι από τον μηχανισμό του εκτυπωτή. Αυτό είναι φυσιολογικό. Όταν σταματήσει να αναβοσβήνει η πράσινη λυχνία, η τροφοδοσία μελανιού έχει ολοκληρωθεί.



- Προσοχή:** Μην απενεργοποιείτε τον εκτυπωτή κατά τη διάρκεια της τροφοδοσίας μελανιού.
- Σημείωση:** Τα δοχεία μελανιού που συνοδεύουν τον εκτυπωτή, χρησιμοποιούνται εν μέρει στην αρχική εγκατάσταση. Για εκτύπωση υψηλής ποιότητας, η κεφαλή εκτύπωσης του εκτυπωτή πρέπει γεμίσει πλήρως με μελάνι. Αυτή η διαδικασία γίνεται μία φορά και καταναλώνει σημαντική ποσότητα μελανιού, αλλά τα επόμενα δοχεία μελανιού θα εξαντλήσουν τη διάρκεια ζωής τους.

Με επιφύλαξη κάθε νόμιμου δικαιώματος. Δεν επιτρέπεται η αναπαραγωγή, η αποθήκευση σε σύστημα ανάκτησης ή η μετάδοση, σε οποιαδήποτε μορφή ή με οποιοδήποτε τρόπο, ηλεκτρονικό, μηχανικό, σε φωτοτυπία ή με ηχογράφηση, της εν λόγω έκδοσης χωρίς την προηγούμενη έγγραφη άδεια της Seiko Epson Corporation. Οι πληροφορίες που περιέχονται στο παρόν έγγραφο παραρτηθούν μόνο για χρήση με το συγκεκριμένο εκτυπωτή Epson. Η Epson δεν φέρει ευθύνη για οποιαδήποτε χρήση αυτών των πληροφοριών με άλλους εκτυπωτές. Η SEIKO EPSON CORPORATION και οι θυγατρικές της δεν θα είναι υπεύθυνες έναντι του αγοραστή του, εν λόγω προϊόντος ή έναντι τρίτων για θετική ή αρνητική ζημία, δαπάνες και έξοδα στα οποία υποβάλλεται ο αγοραστής ή τρίτοι ως συνέπεια στυχτήματος, κακής ή ακατάλληλης χρήσης του εν λόγω προϊόντος ή μη εγκεκριμένων τροποποιήσεων, επισκευών ή μεταβλήσεων στο εν λόγω προϊόν ή (με εξαίρεση της ΗΠΑ) μη πλήρους συμμόρφωσης με τις οδηγίες λειτουργίας και συντήρησης της Seiko Epson Corporation. Η Seiko Epson Corporation δεν φέρει ευθύνη για οποιαδήποτε βλάβες ή προβλήματα προκύπτουν από τη χρήση οποιωνδήποτε πρόσθετων εκτός των προϊόντων που χαρακτηρίζονται ως αυθεντικά ή εγκεκριμένα προϊόντα Epson από τη Seiko Epson Corporation. Η Seiko Epson Corporation δεν φέρει ευθύνη για οποιαδήποτε βλάβες προκύπτουν από ηλεκτρομαγνητική παρεμβολή που προκαλείται από τη χρήση οποιωνδήποτε καλωδίων διασύνδεσης εκτός των καλωδίων που χαρακτηρίζονται ως εγκεκριμένα προϊόντα Epson από τη Seiko Epson Corporation. Το σήμα EPSON αποτελεί εμπορικό σήμα κατατεθέν και το EPSON Stylus αποτελεί σήμα κατατεθέν της Seiko Epson Corporation. Τα σήματα Microsoft και Windows είναι κατατεθέντα εμπορικά σήματα της Microsoft Corporation. Τα Apple και Macintosh είναι κατατεθέντα εμπορικά σήματα της Apple Computer, Inc. **Γενική σημείωση:** Άλλα ονόματα προϊόντων που χρησιμοποιούνται στο παρόν προορίζονται μόνο για σκοπούς αναγνώρισης και μπορεί να αποτελούν εμπορικά σήματα των αντίστοιχων κατόχων τους. Η EPSON παρατίθεται από όλα τα δικαιώματα για να εν λόγω σήματα.

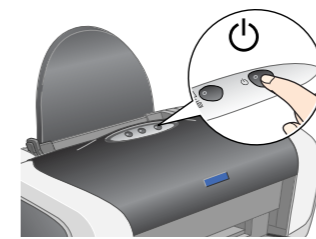
Οι προειδοποιήσεις πρέπει να ακολουθούνται με προσοχή για την αποφυγή τραυματισμών.

Οι προφυλάξεις πρέπει να τηρούνται για την αποφυγή βλαβών στον εξοπλισμό σας.

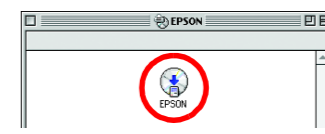
Οι σημειώσεις περιέχουν σημαντικές πληροφορίες και χρήσιμες συμβουλές για τη λειτουργία του εκτυπωτή.

3 Εγκατάσταση του λογισμικού του εκτυπωτή

1. Πατήστε το κουμπί τροφοδοσίας για να απενεργοποιήσετε τον εκτυπωτή. Η πράσινη λυχνία σβήνει.

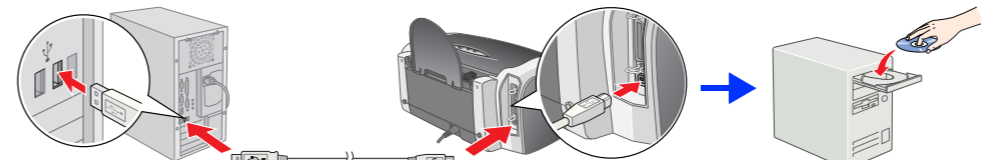


Για Mac OS 9

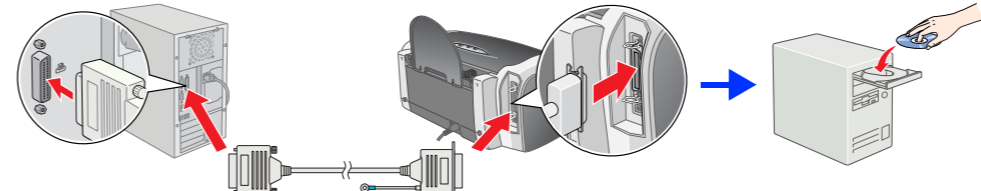


2. Συνδέστε τον εκτυπωτή και τον υπολογιστή με καλώδιο USB ή με παράλληλο καλώδιο και στη συνέχεια τοποθετήστε το CD με το λογισμικό του εκτυπωτή στη μονάδα CD-ROM.

Σύνδεση USB



Παράλληλη σύνδεση



3. Εγκαταστήστε το λογισμικό του εκτυπωτή.

Επιλέξτε τη χώρα ή την περιοχή κατοικίας όταν εμφανιστεί το παράθυρο επιλογής. Στη συνέχεια, και εφόσον δεν δίνονται διαφορετικές οδηγίες, κάντε κλικ ή διπλό κλικ στις περιοχές με κόκκινο κύκλο για να συνεχίσετε.

- Προσοχή:** Απενεργοποιήστε όλα τα προγράμματα προστασίας κατά των ιών πριν την εγκατάσταση του λογισμικού του εκτυπωτή.

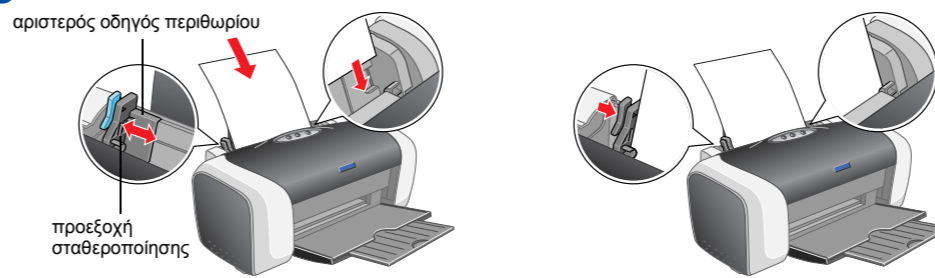
Σημείωση: Εάν εμφανιστεί το παράθυρο επιλογής γλώσσας, επιλέξτε τη γλώσσα που προτιμάτε.

Για Windows



Ακολουθήστε τις οδηγίες που εμφανίζονται στην οθόνη. Αν δεν εμφανιστεί το παράθυρο διαλόγου του προγράμματος εγκατάστασης, κάντε διπλό κλικ στο EPSETUP.EXE στο CD-ROM.

4 Τοποθέτηση χαρτιού



Σημείωση: Για να προσαρμόσετε τον αριστερό οδηγό περιθωρίου, κρατήστε πατημένη την προεξοχή σταθεροποίησής και σύρετε τον οδηγό προς τη σταίβα χαρτιού.

5 Προβολή του Οδηγού αναφοράς

Ο **Οδηγός αναφοράς** παρέχει λεπτομερείς πληροφορίες σχετικά με την εκτύπωση από υπολογιστή, τη συντήρηση του εκτυπωτή, την επίλυση προβλημάτων και την ασφάλεια.

Για να προβάλετε τον **Οδηγό αναφοράς**, κάντε διπλό κλικ στο εικονίδιο **Οδηγό αναφοράς του ESC86** στην επιφάνεια εργασίας. Στα Windows, μπορείτε να μεταβείτε στον **Οδηγό αναφοράς** από το μενού Start (Εναρξη), τοποθετήστε το δείκτη του ποντικιού στην επιλογή **All Programs** (Όλα τα προγράμματα) στα Windows XP ή **Programs** (Προγράμματα) στα Windows Me, 98, 95, 2000 ή NT 4.0, τοποθετήστε το δείκτη του ποντικιού στην επιλογή **EPSON** και επιλέξτε **Οδηγός αναφοράς ESC86**.

Οδηγίες - Ασφάλεια

Διαβάστε όλες τις οδηγίες σε αυτή την ενότητα για την εγκατάσταση και τη χρήση του εκτυπωτή.

Επιλογή κατάλληλης θέσης για τον εκτυπωτή

- Αποφύγετε χώρους στους οποίους σημειώνονται ακραίες ή απότομες μεταβολές της θερμοκρασίας ή της υγρασίας. Επίσης, μην τοποθετείτε τον εκτυπωτή κοντά σε σήματα που είναι εκτεθειμένα άμεσα στο φως του ήλιου, σε δυνατό φως ή σε πηγές θερμότητας.
- Αποφύγετε σημεία που είναι εκτεθειμένα σε σκόνη, τσιμπούρα ή δυνατές.
- Αφήστε αρκετό ελεύθερο χώρο γύρω από τον εκτυπωτή, ώστε να επιτυγχάνεται ο επαρκής εξαερισμός του.
- Τοποθετήστε τον εκτυπωτή κοντά σε μια πρίζα με εύκολη πρόσβαση.
- Τοποθετήστε τον εκτυπωτή σε μια επίπεδη και σταθερή επιφάνεια που είναι αρκετά μεγαλύτερη από τη βάση του. Ο εκτυπωτής δεν θα λειτουργεί σωστά αν έχει τοποθετηθεί έτσι ώστε να βρίσκεται σε κλίση.
- Κατά την αποθήκευση ή τη μεταφορά, μην γνέμνε τον εκτυπωτή, μην τον τοποθετείτε έτσι ώστε να στριζέται στο πλάι και μην τον αναποδογυρίζετε. Διαφορετικά ενδέχεται να υπάρξει διαρροή μελανιού από το δοχείο.

Επιλογή κατάλληλης πηγής τροφοδοσίας

- Χρησιμοποιείτε μόνο τον τύπο πηγής τροφοδοσίας που αναφέρεται στην ετικέτα του εκτυπωτή.
- Χρησιμοποιήστε μόνο το καλώδιο τροφοδοσίας που συνοδεύει το προϊόν. Εάν χρησιμοποιήσετε άλλο καλώδιο υπάρχει κίνδυνος φωτιάς ή ηλεκτροπληξίας.
- Το καλώδιο τροφοδοσίας του προϊόντος προορίζεται αποκλειστικά για χρήση με αυτό το προϊόν. Εάν το χρησιμοποιήσετε με άλλον εξοπλισμό υπάρχει κίνδυνος φωτιάς.
- Βεβαιωθείτε ότι το καλώδιο τροφοδοσίας ρυθμίζεται κανονικοί τις σχετικές τοπικές προδιαγραφές ασφαλείας.
- Μην χρησιμοποιείτε καταστραμμένο ή φθαρμένο καλώδιο.
- Αν χρησιμοποιείτε καλώδιο τροφοδοσίας στον εκτυπωτή, βεβαιωθείτε ότι η συνολική ένταση σε αμπερ των συσκευών που έχουν συνδεθεί με το καλώδιο τροφοδοσίας δεν υπερβαίνει την ένταση σε αμπερ του καλωδίου. Βεβαιωθείτε επίσης ότι η συνολική ένταση που έχουν των συσκευών που είναι συνδεδεμένες με την πρίζα δεν υπερβαίνει την ένταση σε αμπερ της πρίζας.
- Αν σκοπεύετε να χρησιμοποιήσετε τον εκτυπωτή στη Γερμανία, το κτίριο πρέπει να προστατεύεται από ασφαιλοειδικότητα 10 ή 16 αμπερ για να έχει επαρκή προστασία από βραχυκύκλωμα και από υπερβολική τάση ρεύματος για αυτό τον εκτυπωτή.

Χρήση δοχείων μελανιού

- Φυλάξτε τα δοχεία μελανιού μακριά από παιδιά. Προσέξτε να μην πονη τα παιδιά από το δοχείο μελανιού ή το χρησιμοποιήσουν με άλλο τρόπο.
- Μην ανοίγετε τη συσκευασία αν δεν σκοπεύετε να τοποθετήσετε αμέσως το δοχείο μελανιού στον εκτυπωτή.
- Ανακινήστε λίγο τα κινούμενα δοχεία μελανιού πριν ανοίξετε τη συσκευασία.
- Μην ανακινείτε το δοχείο αφού ανοίξετε τη συσκευασία, διότι μπορεί να χυθεί μελάνι.
- Όταν αφαιρέτε τη συσκευασία, προσέξτε να μην σπάσουν οι προεξοχές στα πλάγια του δοχείου.
- Να είστε προσεκτικοί όταν χειρίζεστε χρησιμοποιημένα δοχεία μελανιού, γιατί ενδέχεται να υπάρχουν υπολείμματα μελανιού γύρω από την οπή δόλεσης μελανιού. Αν πέσει μελάνι στο δέρμα σας, ξεπλύνετε το προσεκτικά με σαπούνι και νερό. Αν πέσει μελάνι στα μάτια σας, ξεπλύνετε τα αμέσως με νερό. Αν συνεχίσετε να έχετε ενοχλήσεις ή προβλήματα στην όραση αφού ξεπλύνετε καλά το μάτι σας, επισκεφθείτε αμέσως έναν γιατρό.
- Μην αφαιρέτε τη οκέτα του δοχείου. Μπορεί να προκληθεί διαρροή.
- Μην αγγίξετε το πρόσωπο IC chip που βρίσκεται στο πλάι του δοχείου.
- Το IC chip σε αυτό το δοχείο μελανιού διατηρεί ποσότητα από πληροφορίες που αφορούν το δοχείο, όπως την ποσότητα μελανιού που υπολείπεται, έτσι ώστε το δοχείο να μπορεί να αφαιρεθεί και να επανατοποθετηθεί ελεύθερα. Ωστόσο, κάθε φορά που τοποθετείτε το δοχείο, καταναλώνεται μέρος του μελανιού διότι ο εκτυπωτής εκτελεί αυτόματα έλεγχο αρστούσης.
- Αποθηκεύστε το δοχείο μελανιού με την ετικέτα στραμμένη προς τα πάνω. Μην αποθηκεύετε το δοχείο ανάποδα.

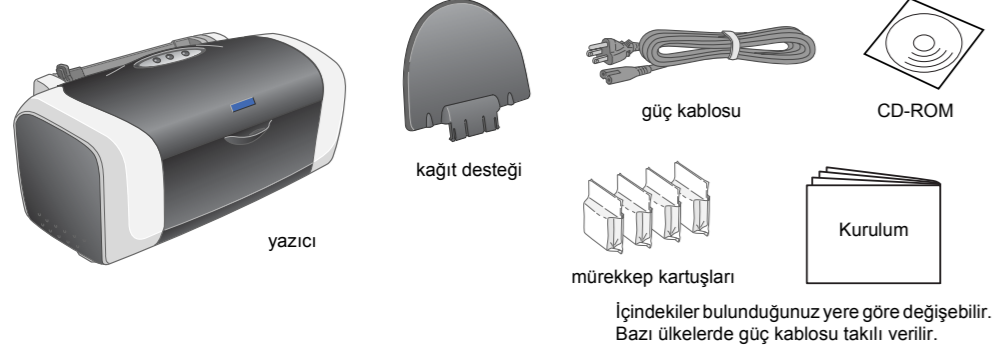
Χρήση του εκτυπωτή

- Μην βάζετε το χέρι σας μέσα στον εκτυπωτή και μην αγγίξετε τα δοχεία μελανιού κατά τη διάρκεια της εκτύπωσης.
- Μην φράξετε ή καλύψετε τις οπές και τα ανοίγματα του εκτυπωτή.
- Μην επιχειρήσετε να επισκευάσετε τον εκτυπωτή μόνο σας.
- Ενδέχεται να εκτυπωθεί από την πρίζα και ατελείωτες ή σε ειδικευμένο τεχνικό προσωπικό για συντήρηση ή επισκευή, στις παρακάτω περιπτώσεις:
 - Βλάβη στο καλώδιο τροφοδοσίας ή στην πρίζα, εσφαλν υγράν στον εκτυπωτή, πτώση εκτυπωτή ή ζημιά στο περίβλημα, μη ομαλή ή εφρανώδης διαφορετική λειτουργία εκτυπωτή.
 - Μην τοποθετείτε αντικείμενα στις αεραίες του εκτυπωτή.
 - Προσέξτε να μην βράζει ο εκτυπωτής.
 - Μην αφαιρέτε τα δοχεία μελανιού από τον εκτυπωτή. Μπορεί να ξεραθεί η κεφαλή εκτύπωσης, με αποτέλεσμα να μην είναι δυνατή η εκτύπωση.

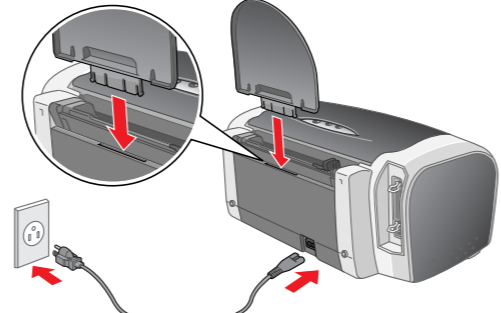
Kurulum

1 Paketi Açma

1. Kutudakileri dışarı çıkarın. Yazıcıdaki tüm paketleme malzemelerini ve bantları sökün. Yazıcının içindeki şerit kablosuna dokunmamaya dikkat edin.

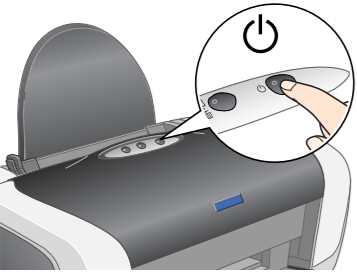


2. Kağıt desteğini takıp yazıcıyı prize bağlayın.

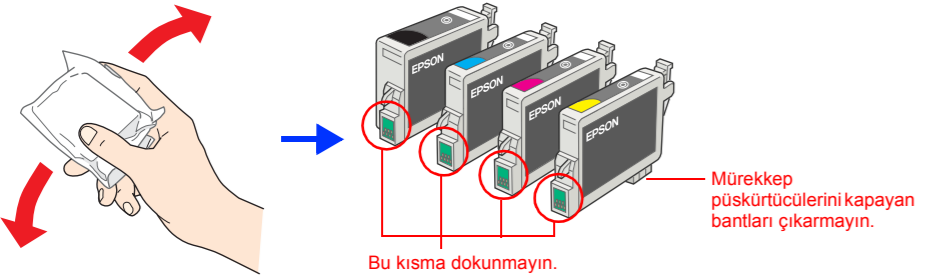


2 Mürekkep Kartuşlarını Takma

1. Yazıcıyı açmak için güç düğmesine basın.

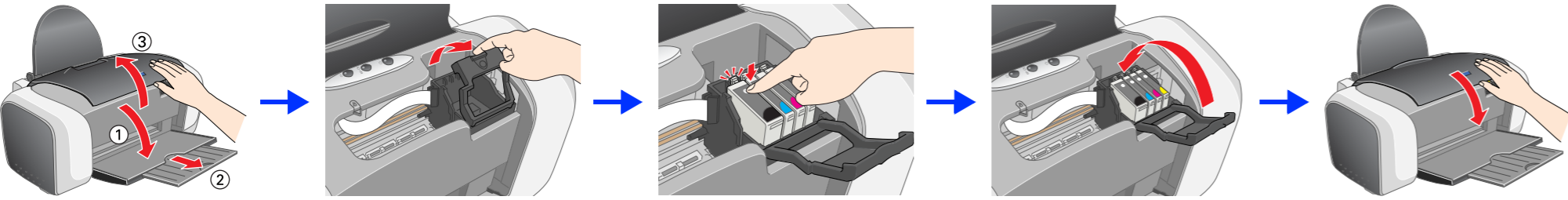


2. Yeni mürekkep kartuşunu paketinden çıkarmadan önce dört veya beş kez sallayın ve mürekkep kartuşlarını koruyucu paketlerinden çıkarın.



- Dikkat:**
- Paketten çıkarırken mürekkep kartuşunun yanındaki tırnağı kırmamaya dikkat edin.
 - Mürekkep kartuşlarını paketinden çıkardıktan sonra sallamayın, mürekkep akmasına neden olabilir.
 - Sızıntıya neden olabileceğinden kartuşun üzerindeki etiketi sökmeyin.

3. Mürekkep kartuşlarını aşağıda gösterildiği gibi takın.

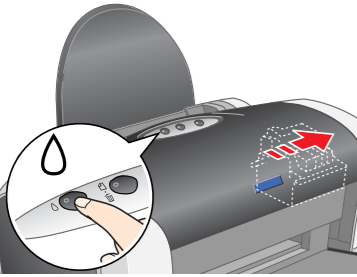


- Dikkat:**
- Mürekkep kartuşu yerine oturuncaya kadar aşağı doğru itin.
 - Yazdırma kafasını elle hareket ettirmeyin; aksi takdirde yazıcınız zarar görebilir.
 - Mürekkep doldurma tamamlanana kadar kağıt yüklemeyin.

Not: Mürekkep kartuşlarının tümünü takın. Kartuşların tüm doğru olarak takılmadıkça yazıcı çalışmaz.

4. Mürekkep düğmesine basın.

Yazıcıya mürekkep dolumu başla. Bu işlem yaklaşık bir dakika sürer. Bu sırada, yazıcıdan çeşitli mekanik sesler çıkar. Bu normaldir. Yeşil ışığının yanıp sönmeye durduğunda mürekkep dolumu işlemi tamamlanır.



- Dikkat:** Mürekkep dolumu işlemi sırasında yazıcıyı kapatmayın.

Not: Yazıcınızla birlikte verilen mürekkep kartuşları ilk kurulum sırasında biraz kullanılmıştır. Yüksek kaliteli çıktılar elde edilmesi için yazıcınızın yazıcı kafasının tam olarak mürekkeple doldurulması gerekir. Bir kerelik bu işlemde bol miktarda mürekkep harcanır; bundan sonra kullanacağınız kartuş setleri belirtilen ömürleri kadar dayanacaktır.

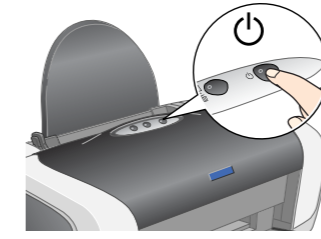
Uyarılar: kendinize bir zarar gelmemesi için dikkatle uyulması gerekir.

Dikkat Notları: aygıtınıza bir zarar gelmemesi için uyulması gerekir.

Notlar: yazıcınızın kullanımıyla ilgili önemli bilgiler ve yararlı ipuçları verir.

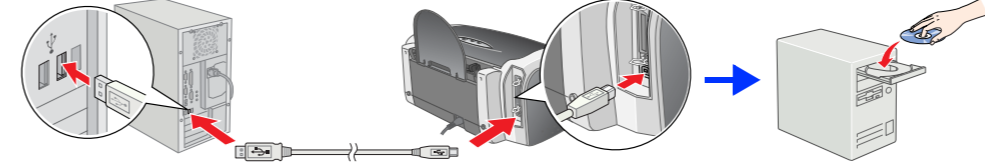
3 Yazıcı Yazılımını Yükleme

1. Yazıcıyı kapatmak için güç düğmesine basın. Yeşil ışık söner.

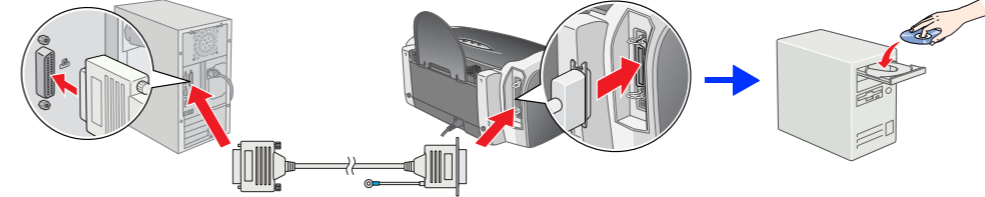


2. USB kablosu veya paralel kablo kullanarak yazıcıyla bilgisayarı birbirine bağlayıp yazıcı yazılımı CD'sini CD-ROM sürücüsüne takın.

USB



Paralel



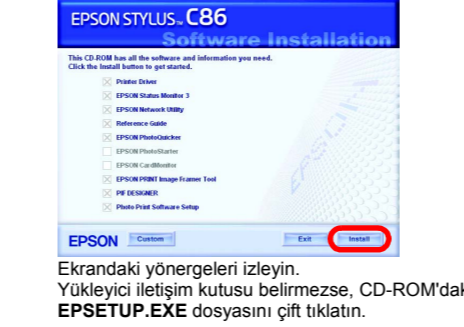
3. Yazıcı yazılımını yükleyin.

Seçim penceresi belirirse, ülkenizi veya yaşadığınız bölgeyi seçin. Aksi yönde bir yönerge yoksa, devam etmek için kırmızı daireye alınmış yerleri tıklayın veya çift tıklayın.

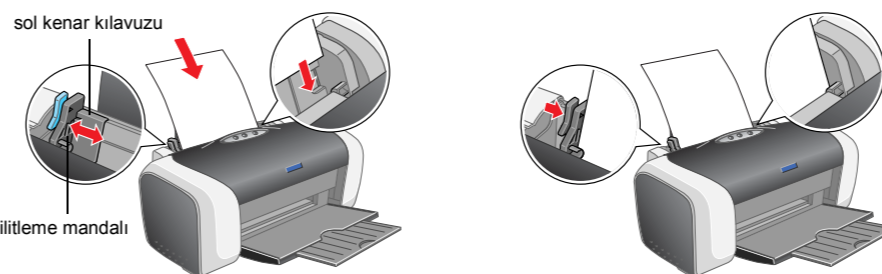
Dikkat: Yazıcı yazılımını yüklemeyen önce tüm virüsten koruma programlarını kapatın.

Not: Dil seçme penceresi belirirse, tercih ettiğiniz dili seçin.

Windows için



4 Kağıt Yükleme



Not: Sol kenar kılavuzunu ayarlamak için kilitleme mandalını aşağı bastırıp kılavuzu kaydırarak kağıt yükünü ayarlayın.

5 Başvuru Kılavuzu'nu Görüntüleme

Başvuru Kılavuzu'nda bilgisayardan yazdırma, yazıcının bakımı, sorun giderme ve güvenlik konularında ayrıntılı bilgiler bulunur. Başvuru Kılavuzu'nu görüntülemek için masaüstündeki ESC86 Reference Guide (ESC86 Başvuru Kılavuzu) simgesini çift tıklayın. Windows işletim sisteminde Başvuru Kılavuzu'na Start (Başlat) menüsünden erişebilirsiniz. Bunun için Start (Başlat) düğmesini tıklayın, işaretçiyi önce Windows XP'de All Programs (Tüm Programlar), Windows Me, 98, 95, 2000 veya NT 4.0'da Programs (Programlar) öğesinin üzerine, sonra da EPSON'un üzerine götürün ve ESC86 Reference Guide (ESC86 Başvuru Kılavuzu) öğesini seçin.

Güvenlik Yönergeleri

Yazıcınızı kurarken ve kullanırken bu bölümdeki yönergelerin tümünü okuyun.

- Yazıcı için yer seçerken**
- Ani ısı ve nem değişikliklerinin olduğu yerleri seçmeyin. Ayrıca, yazıcıyı doğrudan güneş ışığından, güçlü ışık ve sıvı kaynaklarından uzak tutun.
 - Toza, çarpmaya veya sarımsıya maruz kalabileceği yerlere koymayın.
 - Havalandırma sağlamak için yazıcının etrafında yeterli alan bırakın.
 - Yazıcıyı, iletken malzemelerle temas etmemesi için duvar prizine yakın bir yere koyun.
 - Yazıcıyı, tüm yönleri doğru yazıcının altından daha büyük, düz ve sağlam bir yere koyun. Yazıcıyı duvar kenarına koymazsanız, yazıcının arkasındaki duvar arasında 10 cm'den fazla açıklık bırakın. Yazıcı eğilimi bir zeminde düzgün çalışmaz.
 - Yazıcıyı bir yere kaldırırken veya taşırken eğik tutmayın, yan tarafı üzerine veya ters çevirerek koymayın. Aksi halde kartuşlardan mürekkep sızabilir.
- Güç kaynağını seçerken**
- Yalnızca yazıcının etiketinde belirtilen güç kaynağı türünü kullanın.
 - Yalnızca bu ürünle birlikte gelen güç kablosunu kullanın. Başka kabloların kullanılması durumunda yangın ve elektrik çarpması tehlikesi vardır.
 - Bu ürünün güç kablosu, yalnızca bu ürünle kullanılmak içindir. Başka donanımla kullanılması durumunda yangın ve elektrik çarpması tehlikesi vardır.
 - AC güç kablolarının ilgili yerel güvenlik standartlarına uygun olmasına dikkat edin.
 - Hasar görmüş veya yıpranmış güç kablosu kullanmayın.
 - Yazıcıya uzatılmadan önce kabloların uçları aygıtın toplam amper değerinin kordonun amper değerinden fazla olmamasına dikkat edin. Ayrıca, duvardaki prize bağlı tüm aygıtların toplam amper değerinin de duvar prizinin amper değerinden fazla olmadığından emin olun.
 - Yazıcıyı Almanya'da kullanmayı planlıyorsanız, bu yazıcıya yeterli kısa devre ve aşırı akım koruması sağlamak için bina tesisatının 10 veya 16 amperlik bir devre kesici ile korunuyor olması gerekir.

Mürekkep kartuşları ile ilgilenirken

- Mürekkep kartuşlarının küçük çocukların ulaşamayacağı yerlerde bulunduğundan emin olun. Çocukların mürekkep kartuşlarına hiçbir biçimde dokunmasına veya içmesine izin vermeyin.
 - Mürekkep kartuşu pakellerini, kartuşları takacağınız zaman gelmeden açmayın.
 - Paketlerini açmadan önce mürekkep kartuşlarını dört veya beş kez sallayın.
 - Paketleri açtından sonra mürekkep kartuşlarını sallamayın, mürekkep sızabilir.
 - Paketten çıkarırken mürekkep kartuşunun yanındaki tırnakları kırmamaya dikkat edin.
 - Mürekkep çıkış yerlerinin etrafında mürekkep kalması olabileceğinden kullanılmış mürekkep kartuşlarını tutarken dikkatli olun. Derinize mürekkep bularsanız söz konusu yeri ıyıkla ve sabunla yıkayın. Mürekkep gözünüze bularsa hemen gözünüzü bol suyla yıkayın. Bol suyla yıkamadan sonra rahatsızlık duyarsanız veya görüş sorunları olursa hemen bir doktora başvurun.
 - Sızıntıya neden olabileceğinden kartuşun üzerindeki etiketi sökmeyin.
 - Kartuşun yanındaki mürekkep denetim yongasına dokunmayın.
 - Bu mürekkep kartuşunun üzerindeki IC yongası, kartuşun kolayca çıkarılıp takılabilmesi için, kalan mürekkep gibi kartuş ile ilgili çeşitli bilgiler tutar. Ancak, yazıcı kartuştaki mürekkebin güvenilir olup olmadığını otomatik olarak denetlemediğinden, kartuş her taktığınızda bir miktar mürekkep kullanılır.
 - Mürekkep kartuşlarını etiketi yukarı bakacak biçimde saklayın. Kartuşu baş aşağı saklamayın.
- Yazıcıyı kullanırken**
- Yazdırma sırasında elinizi yazıcıya sokmayın veya mürekkep kartuşlarına dokunmayın.
 - Yazıcıdaki hava delikleri ile diğer deliklerin önünü kapatmayın veya örtmeyin.
 - Yazıcı bakımını kendiniz yapmayı denemeyin.
 - Aşağıdaki koşullarda yazıcının fişini çıkarın ve servis için yetkili bir servis personeline başvurun:
 - Güç kablosu veya fişi hasar görürse, yazıcıya sıvı girerse, yazıcı düşürülürse veya kasası hasar görürse; yazıcı normal çalışmıyorsa veya performansında belirgin bir değişiklik varsa.
 - Yazıcının yuvalarına yabancı cisimler sokmayın.
 - Yazıcıya sıvı sıçramasına dikkat edin.
 - Mürekkep kartuşlarını takılı bırakın. Mürekkep kartuşlarını çıkarmak yazıcı kafasının kurumasına neden olup yazıcının doğru yazmasını engelleyebilir.

Tüm hakları saklıdır. Bu yayının hiçbir bölümü Seiko Epson Corporation firmasının önceden yazılı izni olmadan çoğaltılamaz, herhangi bir bilgi saklama sisteminde saklanamaz veya hiçbir biçimde veya elektronik, mekanik, fotokopi, kayıt ortamında ya da başka herhangi bir ortamda iletilmez. İşbu belgede bulunan bilgiler yalnızca bu Epson yazıcısı ile kullanılmak üzere tasarlanmıştır. Bu bilgilerin başka yazıcılar için kullanılması Epson sorumlu değildir. SEIKO EPSON CORPORATION veya bağlı kuruluşların bu ürünün satın alınması nedeniyle ne satın alana ne de üçüncü taraflara karşı aşağıdaki nedenler maruz kalacakları hasar, zarar, ziyan ve giderler için hiçbir sorumluluğu bulunmamaktadır: kaza, ürünün yanlış veya hatalı kullanımı veya üründe yapılan izinsiz değişiklikler, onarımlar veya (ABD hariç) Seiko Epson Corporation tarafından yayınlanan işletme ve bakım yönergelerine tam olarak uyulmaması.

Seiko Epson Corporation, Özgün Epson Ürünleri veya Seiko Epson Corporation tarafından Onaylı Epson Ürünleri olarak belirtilmiş ürünler dışındaki herhangi bir seçeneğin veya tüketim ürününün kullanılmasından doğacak zararlardan ve sorunlardan sorumlu değildir. Seiko Epson Corporation, Seiko Epson Corporation tarafından Onaylı Epson Ürünleri olarak belirtilenler dışındaki arabirim kablolarının kullanımından oluşabilecek elektromanyetik enterferans nedeniyle doğacak zararlardan sorumlu tutulamaz. EPSON, SEIKO EPSON CORPORATION şirketin kayıtlı ticari markası; EPSON Stylus ise ticari markasıdır.

Microsoft ve Windows, Microsoft Corporation'ın kayıtlı ticari markalarıdır.

Apple ve Macintosh, Apple Computer, Inc. şirketinin kayıtlı ticari markalarıdır.

Genel Bildirim: İşbu belgede yer alan diğer ürün adları yalnızca ürün belirtmek amacıyla kullanılmıştır ve ilgili sahiplerinin ticari markaları olabilir. EPSON, söz konusu markalara ilişkin hiçbir hakkının bulunmadığını kabul eder.