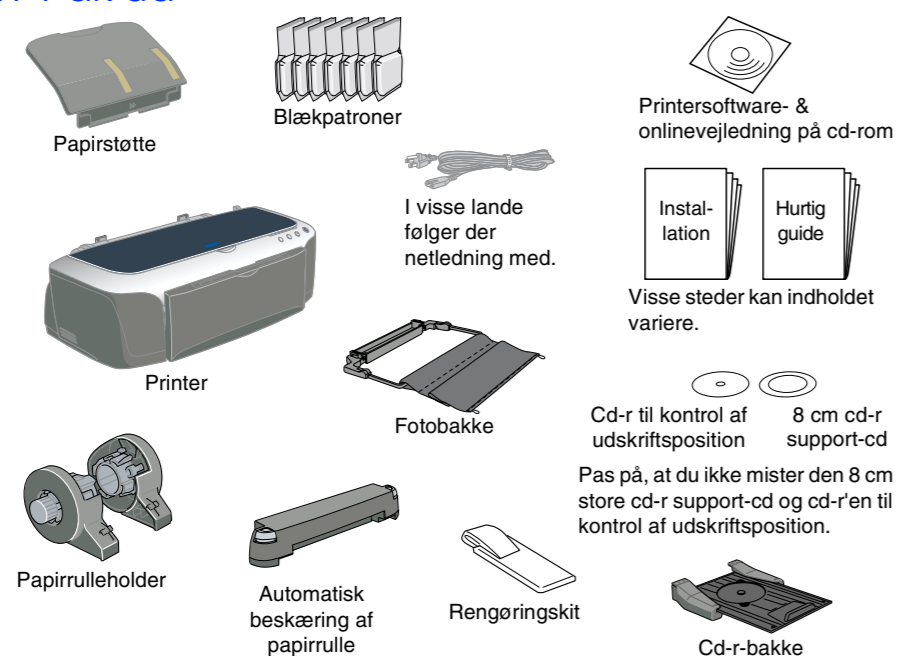
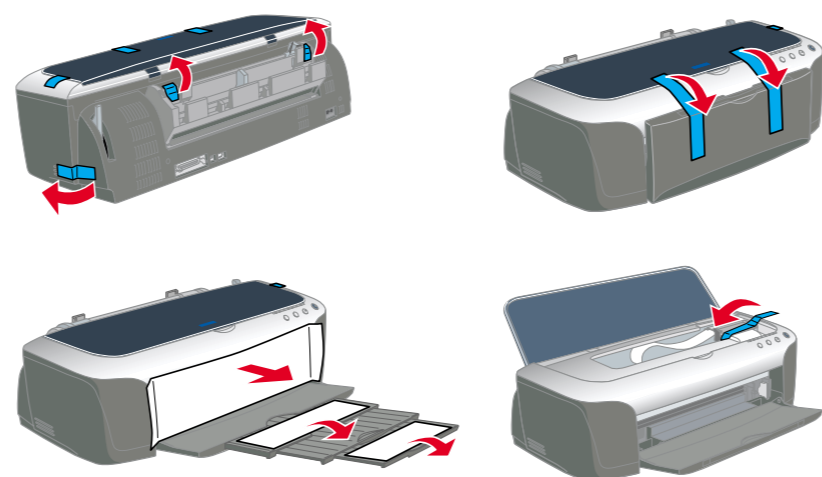


Installation af printerhardware

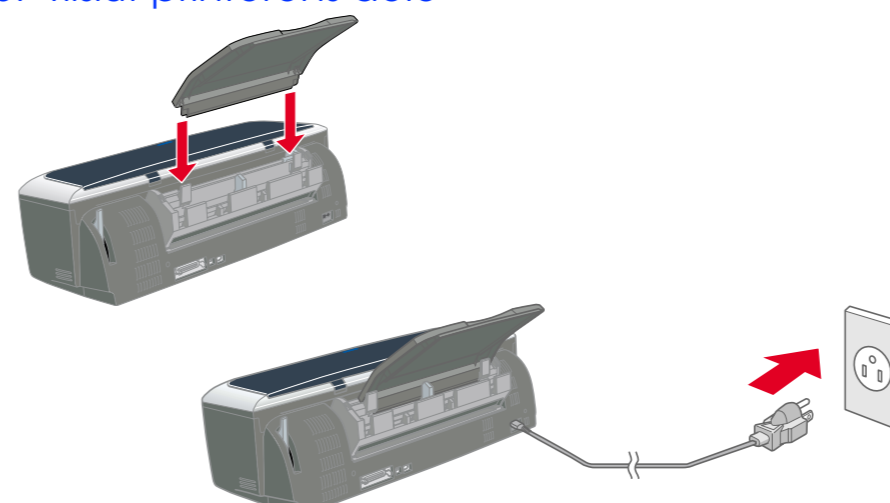
1. Pak ud



2. Fjern beskyttelsesmateriale



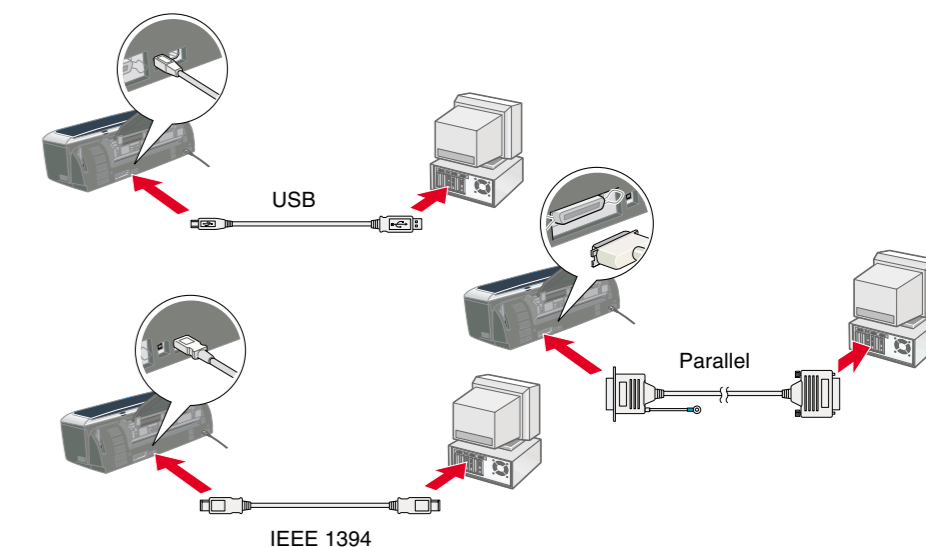
3. Tilslut printerens dele



Forsigtig!
Hvis printeren tændes, når du sætter netledningen i, skal du slukke for den ved at holde strømknappen nede, indtil lyset i printeren slukkes.

4. Tilslut printeren

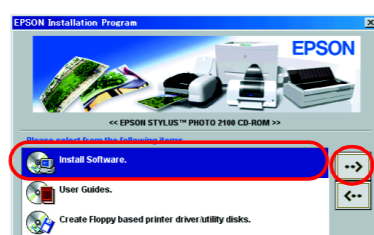
Slut printerkablet til portene bag på computeren og printeren.



Installation af printersoftware og blækpatroner

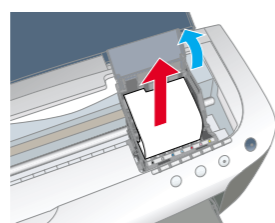
For Windows

- Sørg for, at printeren er slukket.
- Sæt cd'en med printersoftware i cd-rom-drevet. Hvis dialogboksen Installationsprogram ikke vises, skal du dobbeltklikke på **SETUP.EXE** på cd-rom'en.
- Vælg **Install Software** (Installer software), og klik på .
- Følg vejledningen på skærmen.



Bemærk!

- Fjern beskyttelsesmateriale under patrondækslet, før du installerer blækpatroner.
- Hvis installationsværktøjet ikke starter, skal du trykke på strømknappen på printeren og følge instruktionerne i Macintosh-afsnittet på dette kort, som starter ved "3. Installer blækpatronerne".



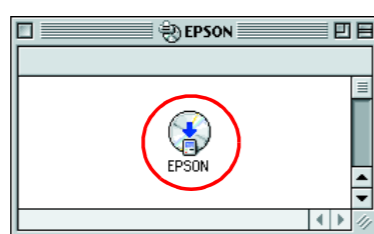
Når installationen af blækpatronen er færdig, skal du fortsætte til "Indfør papir, og kontroller dyserne i skrivehovedet".

For Macintosh

1. Installer printersoftware

Forsigtig!
Sluk alle antivirusprogrammer, før du installerer printersoftware.

- Kontroller, at printeren er slukket, tænd derefter for Macintosh-computeren, og sæt cd'en med printersoftware i cd-rom-drevet.
- Dobbeltklik på ikonet **EPSON**.



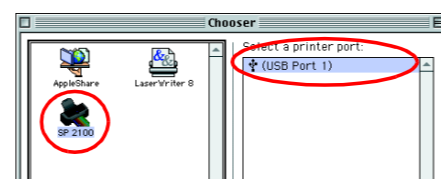
- Vælg **Install Software** (Installer software), og klik på .
- Følg vejledningen på skærmen.



2. Vælg printeren

Når du har installeret printersoftware, skal du vælge printeren.

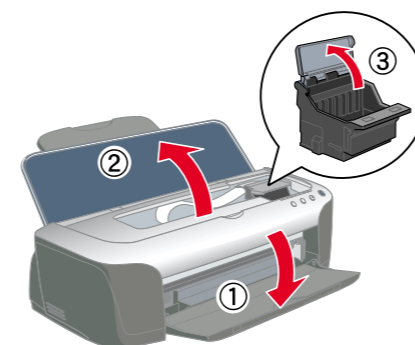
- Tryk på strømknappen for at tænde printeren. Skrivehovedet flytter til installationspositionen for blækpatroner.
- Vælg **Vælger** i Apple-menuen. Vælg derefter symbolet for printeren og den port, som printeren er tilsluttet.
- Luk Vælger.



3. Installer blækpatronerne

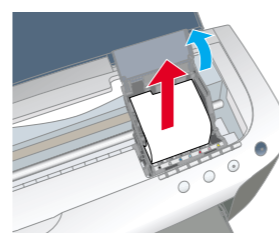
- Sænk udføringsbakken, og åbn derefter printer- og patrondækslet.

Forsigtig!
Flyt ikke skrivehovedet med hånden, da det kan beskadige printeren.



Bemærk!
For at opnå det bedste resultat skal du ryste blækpatronen fire eller fem gange, før du åbner posen.

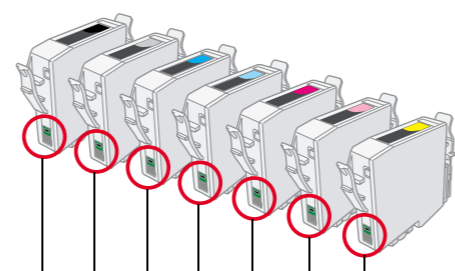
- Fjern beskyttelsesmateriale under patrondækslet, før du installerer blækpatroner.



- Fjern den nye blækpatron fra beskyttelsesposen.

Forsigtig!

- Pas på ikke at knække anordningen på siden af blækpatronen, når du tager den ud af beskyttelsesposen.
- Ryst ikke blækpatronerne, når du har taget dem ud af posen, da det kan forårsage lækage.
- Etiketten på blækpatronen må ikke fjernes eller rives i stykker, da det kan forårsage lækage.
- Undlad at berøre den grønne IC-chip på siden af patronen. Hvis du gør det, kan det forhindre normal funktion og udskrivning.



Rør ikke her.

Udskriftskvaliteten bestemmes af driverindstillingerne og papiret. Se *onlinebrugerhåndbogen*, hvis du ønsker yderligere oplysninger om driverindstillinger og tilgængelige medier. Du kan desuden besøge EPSON-Webstedet for at se de seneste oplysninger. DK10005-00

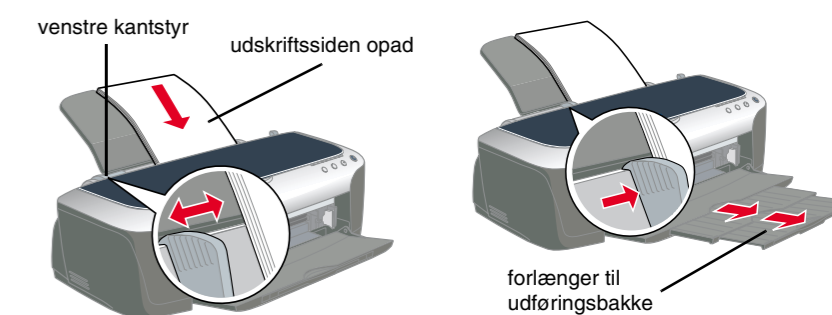
Forsigtig! og Bemærk!

Forsigtig! skal overholdes for at undgå, at udstyret beskadiges.

Bemærk! indeholder vigtige oplysninger og nyttige tip til printerfunktioner.

Indfør papir, og kontroller dyserne i skrivehovedet

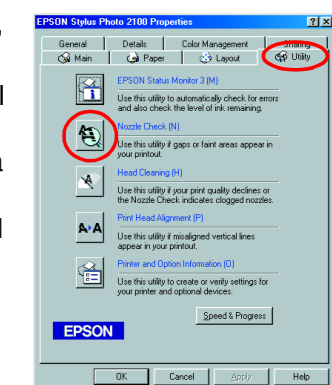
Sørg for, at computeren er tændt. Læg papir i arkføderen, og kontroller, at den side, du vil udskrive på, vender opad, samt at den højre kant ligger mod det højre kantstyr. Skub derefter det venstre kantstyr, så det er op mod papirets venstre kant.



Når papiret er lagt i, skal du følge nedenstående fremgangsmåde for at kontrollere dyserne i skrivehovedet.

For Windows-brugere

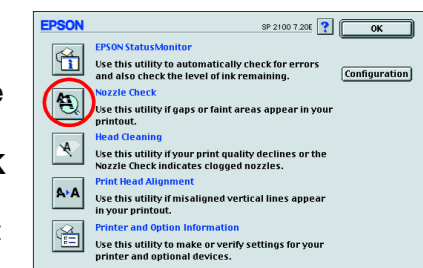
- Klik på knappen **Start**, peg på **Indstillinger**, og klik på **Printere**.
- Hvis du bruger Windows Me, 98 eller 95, skal du vælge printeren og derefter klikke på **Egenskaber** i menuen **File**. Klik derefter på fanen **Utility** (Værktøj). Hvis du bruger Windows XP eller 2000, skal du vælge printeren og derefter klikke på **Udskriftsindstillinger** i menuen **File**. Klik derefter på fanen **Utility** (Værktøj). Hvis du bruger Windows NT 4.0, skal du vælge printeren og derefter klikke på **Dokumentstandarder** i menuen **File**. Klik derefter på fanen **Utility** (Værktøj).
- Klik på knappen **Nozzle Check** (Dysecheck), og følg instruktionerne på skærmen.
- Når du er færdig, skal du klikke på **OK** for at lukke dialogboksen **Egenskaber**.



Printeren er nu installeret og klar til brug.

For Macintosh-brugere

- Vælg **Sidelayout** i menuen **Arkiv** i **Finder**.
- Klik på værktøjssymbolet.
- Klik på knappen **Nozzle Check** (Dysecheck), og følg instruktionerne på skærmen.
- Når du er færdig, skal du klikke på **OK** for at lukke dialogboksen **Utility** (Værktøj). Klik derefter på **OK** for at lukke dialogen **Sidelayout**.



Printeren er nu installeret og klar til brug.

