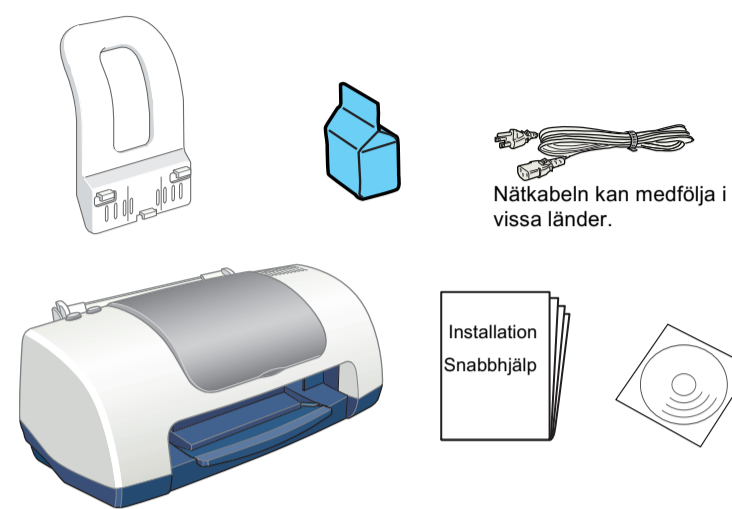


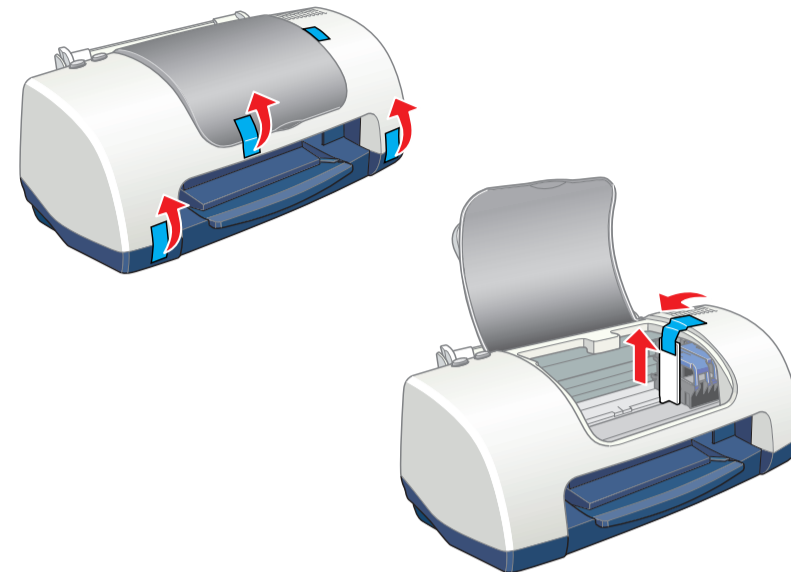
Installera skrivarens maskinvara

1. Packa upp

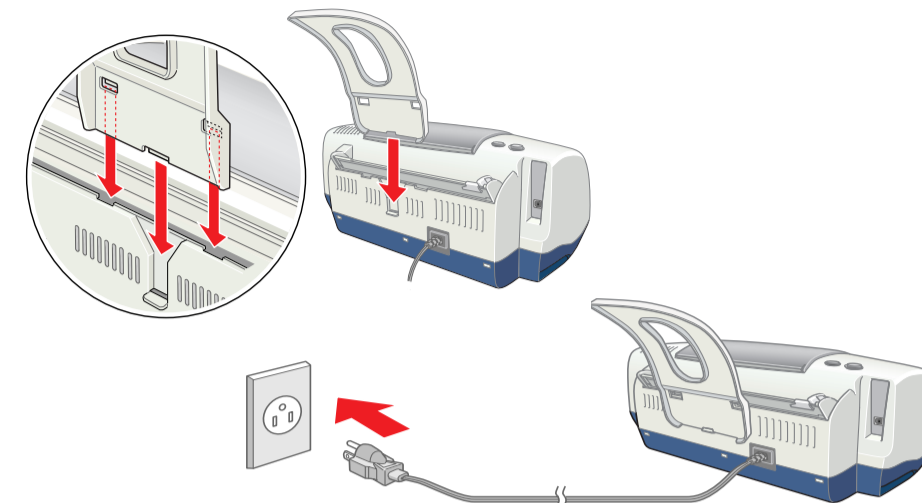


Innehållet kan variera mellan olika länder.

2. Ta bort skyddsmaterial



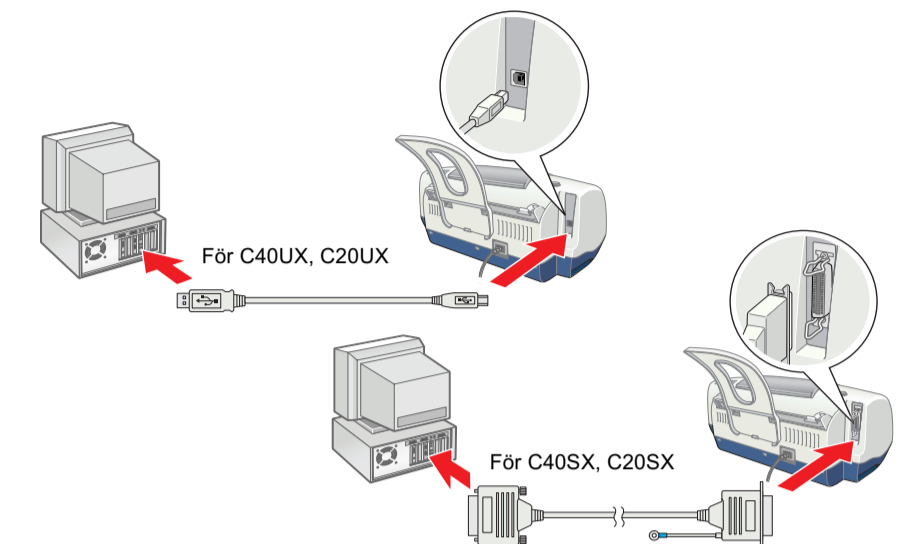
3. Montera skrivarens delar



Försiktighetsåtgärder:
Om skrivaren startar när du sätter i nätkabeln stänger du av den genom att trycka på strömbrytaren och hålla den nedtryckt tills lamporna slocknar.

4. Ansluta skrivaren

Anslut skrivarkabeln till skrivaren och datorn.



Varningar, försiktighetsåtgärder och anmärkningar

Varningarna måste noga efterföljas för att undvika kroppsskador.

Försiktighetsåtgärderna måste observeras för att undvika skador på utrustningen.

Anmärkningarna innehåller viktig information och användbara tips om hur du använder skrivaren.

EPSON

Installera skrivarens programvara och bläckpatronerna

Om du använder Windows

1. Kontrollera att skrivaren är avstängd och starta sedan datorn.

2. Sätt i cd:n med skrivarens programvara i cd-romenheten. Om dialogrutan Installation inte visas dubbelklickar du på EPsetup.exe på cd:n.

3. Välj **Installera skrivardrivrutin/verktyg** och klicka på .

4. Klicka på **OK** när dialogrutan öppnas.

5. Tryck på strömbrytaren när du får ett meddelande om att starta skrivaren. Skrivarhuvudet flyttas till installationsläget för bläckpatronerna och installationsverktyget startar automatiskt.

Varning:
Flytta inte skrivarhuvudet för hand. Det kan skada skrivaren.

6. Installera bläckpatronerna genom att följa anvisningarna i installationsverktyget.

Anm.:
Om installationsverktyget inte startar följer du anvisningarna i avsnittet om Mac som börjar med "3. Installera bläckpatronerna".

När installationen av bläckpatronerna är klar fortsätter du till "Fylla på papper och kontrollera skrivarhuvudets munstycken" i den här informationen.

Om du använder Mac

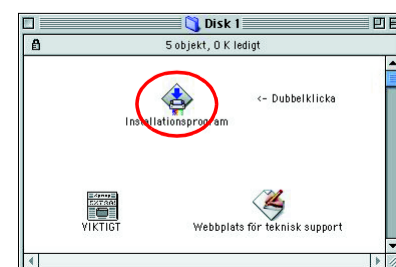
1. Installera programvaran för skrivaren

Varning:
Stäng av alla program för viruskydd innan du installerar skrivarens programvara.

1. Kontrollera att skrivaren är avstängd och starta sedan Mac. Sätt i cd:n med skrivarens programvara i cd-romenheten.

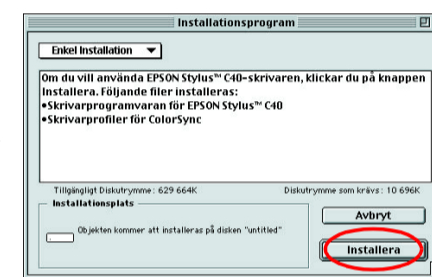
2. Dubbelklicka först på mappen **Programvara för skrivaren** och sedan på ikonen **Installation**.

3. Klicka på **Fortsätt**.



4. Kontrollera att rutan Installationsplats visar rätt enhet och klicka sedan på **Installera**.

5. Följ anvisningarna på skärmen för att installera programvaran för skrivaren.



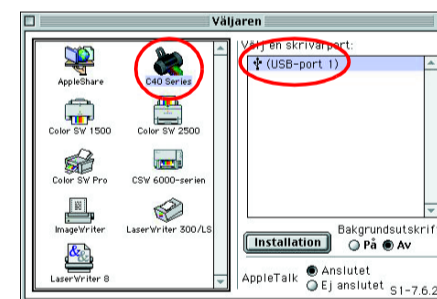
2. Välja skrivare

Efter att skrivarens programvara har installerats väljer du skrivare.

1. Tryck på strömbrytaren för att starta skrivaren. Skrivarhuvudet flyttas till läget för installering av bläckpatron.

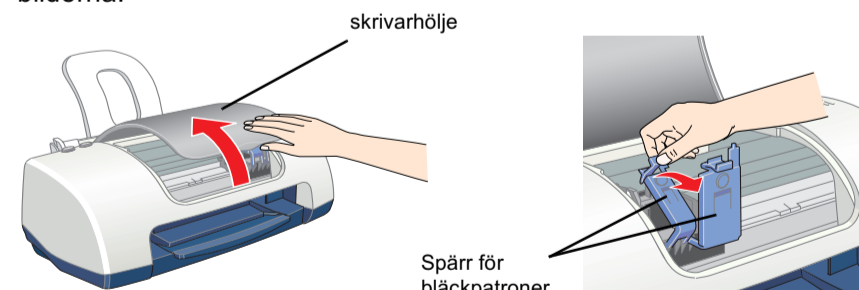
2. Klicka på **Väljaren** på Apple-menyn. Välj sedan ikonen för din skrivare och den port som skrivaren är ansluten till.

3. Stäng Väljaren.



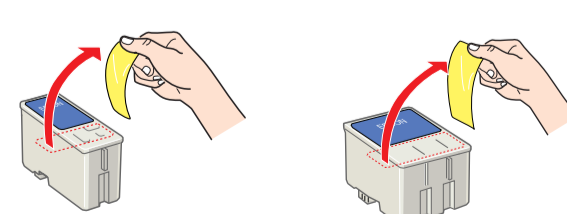
3. Installera bläckpatronerna

1. Öppna skrivarens hölje. Öppna sedan bläckpatronernas spärrar enligt bilderna.



Varning:
Flytta inte skrivarhuvudet för hand. Det kan skada skrivaren.

2. Ta endast bort den gula tejen på de nya bläckpatronerna.



3. Placera bläckpatronerna i patronhållarna. Var försiktig när du trycker fast patronerna.

Anm.:
Installera båda bläckpatronerna. Skrivaren fungerar inte med endast en bläckpatron.

4. Stäng och lås fast bläckpatronernas spärrar.

5. Stäng skrivarhöljet.

6. Tryck på underhållsknappen . Skrivaren flyttar skrivarhuvudet och bläck fylls på i systemet. Det tar ca 1½ min. Under påfyllningen blinkar strömbrytaren och det hörs olika mekaniska ljud från skrivaren. Det är normalt.

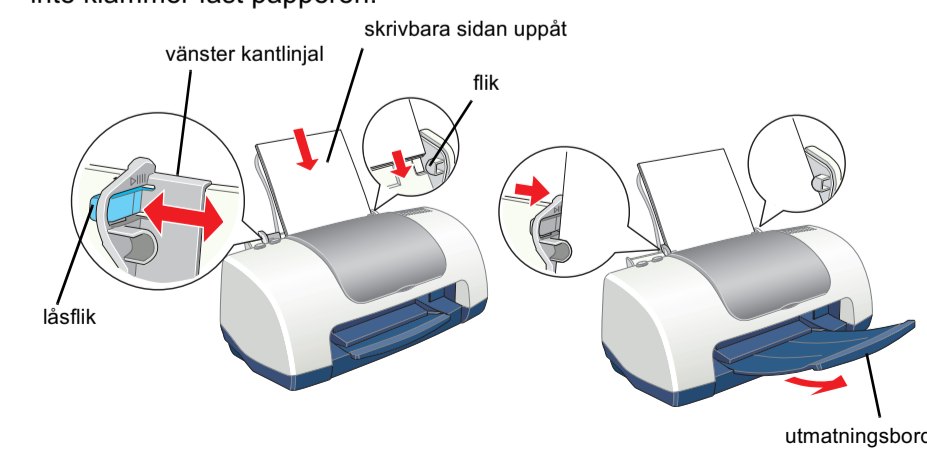
Varning:
Stäng inte av strömmen medan bläcket fylls på.
Fyll inte heller på papper innan bläcket fyllts på.

När bläcket är påfyllt slutar strömbrytaren att blinka och lyser med ett fast sken.

När installationen av bläckpatronerna är klar fortsätter du till avsnittet "Fylla på papper och kontrollera skrivarhuvudets munstycken" i den här informationen.

Fylla på papper och kontrollera skrivarhuvudets munstycken

Innan det går att kontrollera skrivarhuvudets munstycken måste papper fyllas på enligt nedan. När papperet fylls på är det viktigt att kontrollera att pappersbunten passar in under flikarna på insidan av kantlinjalerna och att den inte överskrider laddningsgränsen som indikeras med en pil på den vänstra kantlinjalen. Justera den vänstra kantlinjalen genom att trycka ned läsfliken och skjuta linjalerna mot pappersbunten. Kontrollera att kantlinjalerna inte klämmer fast papperen.



Följ nedanstående steg för att kontrollera munstyckena på skrivarhuvudet efter att papper har fyllts på.

Om du använder Windows

1. Klicka på **Start** och peka på **Inställningar**. Klicka på **Skrivare**.

2. Markera rätt skrivarikon och klicka sedan på **Egenskaper** på Arkiv-menyn. Klicka sedan på fliken **Verktyg**.

3. Klicka på knappen **Munstycks kontroll** och följ anvisningarna på skärmen.

4. När du är klar stänger du dialogrutan **Egenskaper** genom att klicka på **OK**.

Skrivaren är nu installerad och klar att använda.

Om du använder Mac

1. Välj **Utskriftsformat** på Arkiv-menyn i Sökaren.

2. Klicka på verktygsikonen .

3. Klicka på knappen **Munstycks kontroll** och följ anvisningarna på skärmen.

4. När du är klar stänger du verktygsdialogrutan genom att klicka på **OK**. Klicka sedan på **OK** för att stänga dialogrutan Utskriftsformat.

Skrivaren är nu installerad och klar att använda.

Stänga av skrivaren

Stäng av skrivaren genom att trycka på strömbrytaren och hålla den nedtryckt till lamporna släcks.


Med ensamrätt. Detta dokument får inte till någon del kopieras eller lagras på så sätt att det kan reproduceras eller överföras i någon form, elektroniskt, trycktekniskt, fotostastiskt, inspelat eller på annat sätt, utan skriftligt medgivande från SEIKO EPSON CORPORATION. Informationen i det här dokumentet gäller endast den här EPSON-skrivaren. EPSON ansvarar inte för att den här informationen är tillämplig för andra skrivare. Varken SEIKO EPSON CORPORATION eller dess återförsäljare ansvarar för skador, förluster, kostnader eller utgifter som drabbar kund eller tredje part som en följd av: olyckshändelser, felaktig användning eller missbruk av produkten, icke godkända anpassningar, reparationer eller ändringar av produkten eller (utanför USA) åsidosättande av anvisningar för drift och underhåll från SEIKO EPSON CORPORATION.

SEIKO EPSON CORPORATION ansvarar inte för eventuella skador eller problem som uppstår p.g.a. att andra tillbehör och förbrukningsvaror använts än de som betecknas som Original EPSON Products eller EPSON Approved Products av SEIKO EPSON CORPORATION. SEIKO EPSON CORPORATION ansvarar inte för eventuella skador som orsakas av elektromagnetiska störningar p.g.a. att andra kablar använts än de som betecknas som EPSON Approved Products av SEIKO EPSON CORPORATION. EPSON är ett registrerat varumärke och EPSON Stylus är ett varumärke som tillhör SEIKO EPSON CORPORATION. Microsoft och Windows är registrerade varumärken som tillhör Microsoft Corporation.

Allmänt: Andra produktnamn som förekommer i detta dokument används endast för identifieringsändamål och kan vara varumärken som tillhör respektive ägare. EPSON fransäger sig alla rättigheter till dessa varumärken.

Använda online-handboken

Gör så här om du vill använda *online-hjälpen*:

- Sätt i cd:n med skrivarens programvara i cd-romenheten.
- I Windows väljer du **Online-handboken** i dialogrutan Installation och klickar sedan på . För Mac dubbelklickar du på **Online-handboken**.



Öppna hjälpen från cd:n genom att klicka på **Visa användarhandboken**. Installera hjälpen genom att klicka på **Installera användarhandboken** och följa anvisningarna på skärmen. När installationen är klar visas ikonen **ES C40 Series Hjälp** eller **ES C20 Series Hjälp**-ikon (Windows) eller ikonen **Visa användarhandboken** (Macintosh) i mappen EPSON. Dubbelklicka på ikonen för att öppna hjälpen.

Webbplats för teknisk support

Om du använder Windows

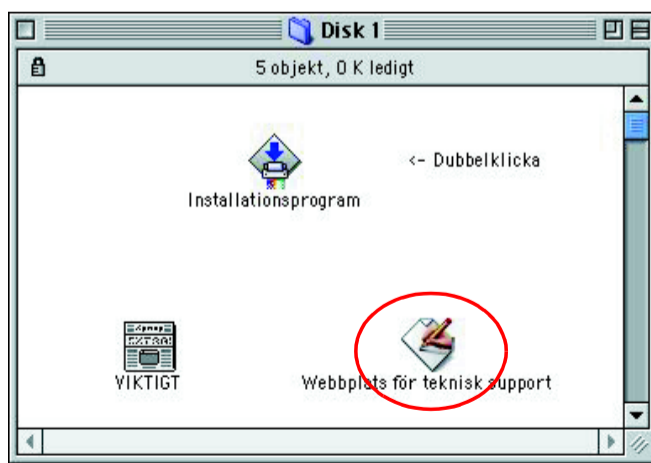
Problemlösaren och EPSONs webbplats för teknisk support ger dig tips om hur du kan lösa eventuella problem med skrivaren. Du får tillgång till Problemlösaren eller den tekniska supporten på något av följande sätt:

- På Start-menyn i Windows klicka på **Start**, peka först på **Program** och sedan på **EPSON**. Klicka på **ES C40 Series Problemlösaren** eller **ES C20 Series Problemlösaren**.
- I Status Monitor 3 klicka på **Teknisk support** i dialogrutan Status Monitor 3.
- Från skrivarens programvara klicka på **Teknisk support** på huvudmenyn i skrivarens programvara.

Mer information om lokal kundsupport finns i *online-handboken*.

Om du använder Mac

EPSONs webbplats för teknisk support ger hjälp med problem som inte kan lösas med felsökningsinformationen i dokumentationen till skrivaren. Öppna den tekniska supporten genom att sätta i cd:n i cd-romenheten och dubbelklicka på ikonen för webbplatsen Teknisk support i mappen "EPSON programvara för skrivare". Mer information om lokal kundsupport finns i *online-handboken*.



Öppna skrivarens programvara

Skrivarens programvara innehåller en skrivardrivrutin och verktyg. Med skrivardrivrutinen kan du välja mellan ett stort antal inställningar för att uppnå det bästa utskriftsresultatet. Skrivarverktygen hjälper dig att kontrollera skrivaren och hålla den i bästa skick. Öppna skrivarens programvara på det sätt som beskrivs i det här avsnittet.

Om du använder Windows

Du kan öppna skrivarens programvara på tre olika sätt.

Från Windows-program

- Klicka på **Skriv ut** på **Arkiv**-menyn. Dialogrutan Skriv ut visas.
- Markera rätt skrivare och klicka sedan på **Egenskaper, Installation** eller **Alternativ** för att öppna skrivarens programvara. (Beroende på vilket program du använder kan du behöva klicka på flera av knapparna.)

Anm.:

När du öppnar skrivarens programvara från ett Windows-program gäller dina inställningar endast det aktuella Windows-programmet.

På Start-menyn


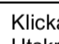
- Klicka på **Start**, peka på **Inställningar** och klicka sedan på **Skrivare**.
- Markera rätt skrivare och klicka sedan på **Egenskaper** på **Arkiv**-menyn. Om du använder Windows 2000 markerar du först skrivaren och klickar sedan på **Utskriftsalternativ** på **Arkiv**-menyn.

I aktivitetsfältet

- Högerklicka på skrivarikonen i aktivitetsfältet.
- Välj **Skrivarinställningar**.

Om du använder Mac

Öppna dialogrutorna i skrivarprogrammet på följande sätt:

Dialogruta	Öppna så här
Skriv ut	Klicka på Skriv ut på programmets Arkiv-meny eller på Inställningar i dialogrutan Utskriftsformat.
Utskriftsformat	Klicka på Utskriftsformat på programmets Arkiv-meny.
Layout	Klicka på  ikonknappen Layout i dialogrutan Skriv ut.
Verktyg	Klicka på  ikonknappen Verktyg i dialogrutan Skriv ut eller Utskriftsformat.

Skriva ut på speciella media

Du kan skriva ut på en mängd olika media, t.ex. bläckstrålepapper (ink jet paper), högblank film av fotokvalitet (photo quality glossy film), fotopapper, transparenter, indexkort och självhäftande ark, samt på kuvert i flera olika storlekar.

- Läs först instruktionerna på förpackningen till pappersmediet.



Varning:

Rengöringsark som ingår i EPSON specialmedia ska inte användas till den här skrivaren. Arkens rengöringsfunktion är inte nödvändig för den här typen av skrivare och arken kan dessutom fastna i skrivaren.

- Lägg mediaarken i arkmataren med utskriftssidan uppåt. I mediaförpackningen finns information om vilken sida som är den skrivbara sidan. Medietypen är avgörande för hur stor mängd som kan fyllas på. Mer information om hur du använder specialmedia finns i "Pappershantering" i *online-handboken*.
- Kontrollera att pappersbunten passar in under filkarna på insidan av kantlinjalerna och att den inte överskrider laddningsgränsen som indikeras med en pil på den vänstra kantlinjalen.


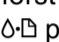
Byta bläckpatroner

Bläckpatroner byts med hjälp av verktyget Status Monitor som installerats i datorn eller med hjälp av skrivarens kontrollpanel. Information om hur du använder verktyget Status Monitor för att byta bläckpatron eller kontrollera bläcknivå finns i "Använda Status Monitor" i *direkthjälpen*. Om du vill byta bläckpatron med hjälp av skrivarens kontrollpanel gör du på följande sätt:

Anm.:


Det går inte att skriva ut när den ena bläckpatronen är tom, även om den andra patronen fortfarande innehåller bläck. Den tomma patronen måste bytas ut innan utskriften kan fortsätta.

Förutom det bläck som används för utskrifter förbrukas bläck även vid rengöring av skrivarhuvudet, under självrengöringscykeln som utförs när skrivaren startas och vid byte av bläckpatron när patronen installeras i skrivaren.

- Kontrollera att skrivaren är på och att utskrift inte pågår. Öppna skrivarens lock.
- Tryck på underhållsknappen . Skrivarhuvudet flyttas till läget för byte av bläckpatron. Om båda patronerna är tomma flyttas skrivarhuvudet först till läget för byte av svart bläckpatron. Tryck på underhållsknappen  på nytt när den svarta bläckpatronen är utbytt för att växla till läget för byte av färgpatron.



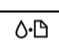


Varning:

Flytta inte skrivarhuvudet för hand. Det kan skada skrivaren. Tryck alltid på underhållsknappen  när du vill flytta skrivarhuvudet.

- Installera nya bläckpatroner på det sätt som beskrivs i avsnittet "3. Installera bläckpatronerna" på baksidan av informationsbladet.

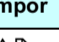





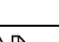
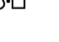

Panelfunktioner

Knapp	Funktion
	Startar och stänger av skrivaren. Stäng av skrivaren genom att trycka på strömbrytaren  och hålla den nedtryckt till lamporna släcks.
	Matar in eller ut paper när den trycks ned och släpps inom tre sekunder. Fortsätter utskriften när den trycks ned efter att paper fyllts på.

Mer information finns i *online-handboken*.

Felindikatorer

Flera av de vanligaste problemen kan identifieras med hjälp av lamporna på skrivarens kontrollpanel. Använd följande tabell för att avgöra problemets typ och följ sedan de rekommenderade åtgärderna.

Lampor	Problem och åtgärd	
	Papperet är slut	Det finns inget paper i skrivaren.
		Kontrollera EPSON Status Monitor 3* eller EPSON StatusMonitor*. Fyll på paper i arkmataren och tryck sedan på underhållsknappen  . Skrivaren fortsätter utskriften och lamporna släcks.
	Papperet har fastnat	Papper har fastnat i skrivaren.
		Kontrollera EPSON Status Monitor 3* eller EPSON StatusMonitor*. Tryck på underhållsknappen  för att mata ut arket som fastnat. Om felindikationen kvarstår öppnar du skrivarlocket och tar bort allt paper inuti skrivaren, inklusive eventuella pappersbitar. Fyll sedan på paper i arkmataren och tryck på underhållsknappen  för att fortsätta utskriften.
	Låg bläcknivå	Patronen med svart bläck eller färgbläck är nästan tom.
		Ta fram en ny patron med svart bläck eller färgbläck. Du kan se vilken patron som är tom genom att kontrollera bläcknivån i EPSON Status Monitor 3* eller EPSON StatusMonitor*.
	Slut på bläck	Den svarta patronen eller färgpatronen är tom eller har inte installerats.
		Sätt i en ny patron med svart bläck eller färgbläck. Du kan se vilken patron som är tom genom att kontrollera bläcknivån i EPSON Status Monitor 3* eller EPSON StatusMonitor*.
	Skrivarhuvudfel	Skrivarhuvudet är låst av paper eller något främmande föremål som fastnat och kan inte återgå till startpositionen.
		Stäng av skrivaren**. Öppna skrivarlocket och ta bort eventuellt paper från pappersmatningen för hand. Starta sedan skrivaren igen. Kontakta återförsäljaren om felet kvarstår.
	Okänt skrivarfel	Ett okänt skrivarfel har inträffat.
		Stäng av skrivaren** och kontakta återförsäljaren.

● = på, ○ = av, ◐ = blinkar

* EPSON Status Monitor 3 gäller Windows; EPSON StatusMonitor gäller Mac.

** Stäng av skrivaren genom att trycka på strömbrytaren  och hålla den nedtryckt tills lamporna släcks.

Säkerhetsföreskrifter

Läs alla anvisningar i det här avsnittet innan skrivaren installeras och används.

Välja plats för skrivaren

- Undvik platser där snabba förändringar i temperatur eller luftfuktighet kan förekomma. Kontrollera också att skrivaren inte står i direkt solljus, starkt ljus eller nära en värmekälla.
- Undvik dammiga utrymmen eller platser där stötar och vibrationer kan förekomma.
- Lämna tillräckligt med utrymme för ventilation omkring skrivaren.
- Placera skrivaren nära ett vägguttag där kontakten lätt kan dras ur.
- Placera skrivaren på ett plant, stabilt underlag som har större yta än skrivaren. Skrivaren fungerar inte på rätt sätt om den lutar.

Välja strömkälla

- Använd endast den typ av strömkälla som anges på skrivarens etikett.
- Använd inte skadade eller slitna elkablar.
- Om en grenkontakt används ska du kontrollera att den sammanlagda strömbelastningen för de inkopplade enheterna inte överstiger grenkontaktens märkström. Kontrollera också att den totala strömbelastningen för de enheter som är kopplade till vägguttaget inte överskrider vägguttagets märkström.

Hantering av bläckpatroner

- Öppna inte bläckpatronens förpackning förrän du ska installera patronen i skrivaren.
- Se till att bläckpatronen är utom räckhåll för barn. Låt inte barn dricka ur eller på annat sätt hantera patronerna.
- Var försiktig när du hanterar använda bläckpatroner, då det kan finnas bläckrester kvar vid bläckutloppet. Om bläck kommer i kontakt med huden måste området tvättas noggrant med tvål och vatten. Om bläck kommer i kontakt med ögonen måste de omedelbart sköljas med vatten. Om obehag eller synproblem kvarstår efter noggrann sköljning ska du omedelbart kontakta läkare.
- Skaka inte bläckpatronen, det kan medföra läckage.
- Ta bort den gula tejpförslutningen innan bläckpatronen installeras, annars blir patronen oanvändbar.
- Ta inte bort den blå delen av tejpförslutningen från patronens ovansida.
- Ta inte bort tejpförslutningen från patronens undersida.

Använda skrivaren

- Stick inte in handen i skrivaren och vidrör inte bläckpatronerna under utskrift.
- Blockera inte eller täck över öppningarna i skrivarens hölje.
- Försök inte att utföra service på skrivaren på egen hand.
- Koppla ur skrivaren och överlämna den till servicepersonal i följande fall: nätkabeln eller kontakten har skadats, vätska har trängt in i skrivaren, skrivaren har tappats eller skyddshöljet är skadat, skrivaren fungerar inte på avsett sätt eller uppvisar en klar skillnad i prestanda.
- För inte in några föremål i skrivarhöljets öppningar.
- Se till att att vätska inte spills ut på skrivaren.