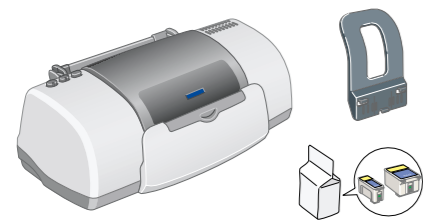


Installation

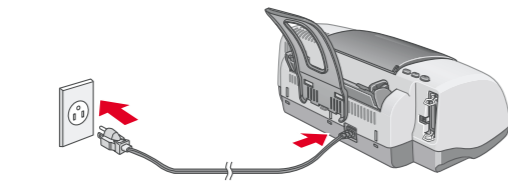
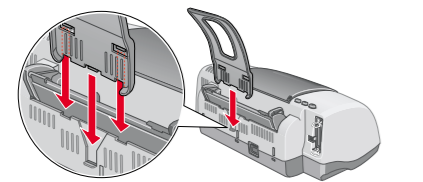
1 Packa upp

1. Packa upp skrivaren.



Nätsladden sitter fast i skrivaren i vissa länder.
Innehållet kan variera mellan olika länder.

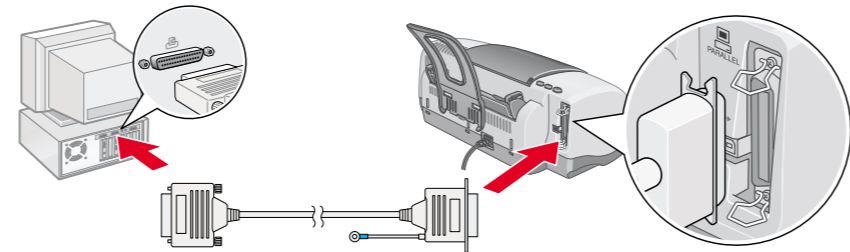
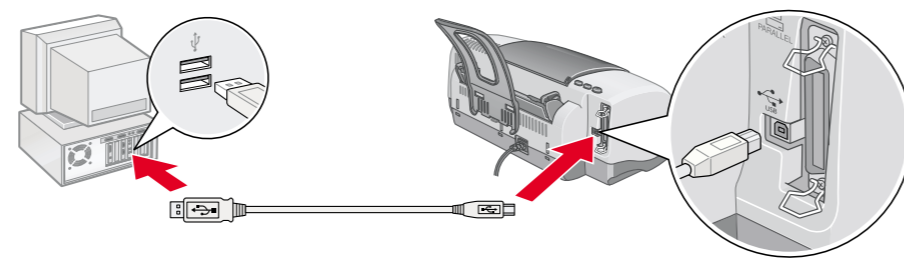
2. Montera skrivarens delar.



Varning!

Om skrivaren startar när du sätter i nätsladden **stänger du av den** genom att trycka ned strömbrytaren och hålla den nedtryckt tills lamporna slocknar.

3. Ansluta skrivaren.



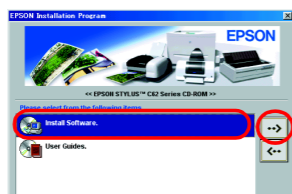
2 Installation

Installera skrivarprogrammet

Obs!
Läs avsnittet Photo Print Software Setup (Installation av programvaran Photo Print) i Reference Guide (online-handboken) när du vill installera programvaran Photo Print.

Windows

- Kontrollera att skrivaren är avstängd.
- Sätt i cd-skivan med skrivarprogrammet i cd-romenheten. Om dialogrutan Installer (Installation) inte visas dubbelklickar du på filen **SETUP.EXE** på cd-romskivan.
- Välj **Install Software** (installera programvara) och klicka på .
- Följ anvisningarna på skärmen. När skrivarprogramvaran är installerad fortsätter installationen av bläckpatronerna.



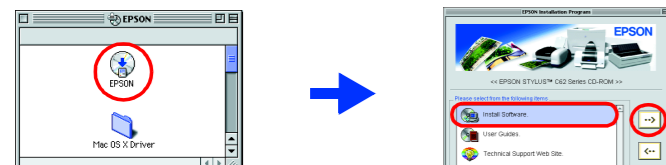
Macintosh

Varning!

Stäng av alla antivirusprogram innan du installerar skrivarens programvara.

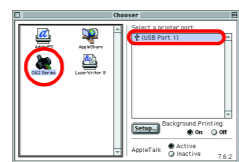
Användare av Mac OS 8.1 eller senare (ej Mac OS X)

- Kontrollera att skrivaren är avstängd.
- Sätt i cd-skivan med skrivarprogrammet i cd-romenheten.
- Dubbelklicka på **EPSON**-ikonen, välj **Install Software** (installera programvara) och klicka sedan på .



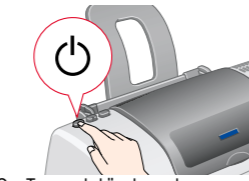
Mac OS X

- Kontrollera att skrivaren är avstängd.
- Sätt i cd-skivan med skrivarprogrammet i cd-romenheten.
- Dubbelklicka på **drivrutinsmappen för Mac OS X** och dubbelklicka på **C62Series.pkg**-ikonen i den.
Om fönstret Behörighetskontroll öppnas klickar du på nyckelikonen, anger administratörsnamnet och -lösenordet, klickar på OK och sedan på Fortsätt.
- Följ anvisningarna på skärmen för att installera programvaran för skrivaren.
- Tryck på strömbrytaren för att starta skrivaren. Skrivarhuvudet flyttas till läget för isättning av bläckpatron.
- Gå till **Väljaren** på Apple-meny. Markera sedan skrivarens ikon och den port som skrivaren är ansluten till.



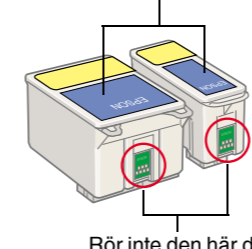
Sätta i bläckpatronerna

- Slå på skrivaren.

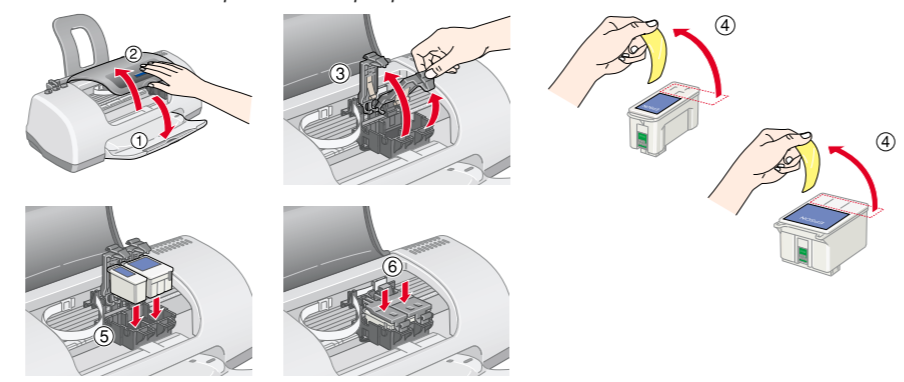


- Ta ur bläckpatronerna ur förpackningen.

Ta inte bort den blå delen av tejpförslutningen från patronens ovansida.

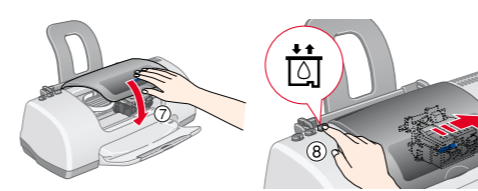


- Sätt in bläckpatronerna enligt bilden nedan.
Obs!
Sätt i **alla** bläckpatroner. Skrivaren fungerar inte om inte alla bläckpatroner är på plats.



- Tryck på knappen för byte av bläckpatron.

Påfyllningen av bläck i skrivaren påbörjas. Det tar ca **en och en halv minut**. Under påfyllningen ger skrivaren ifrån sig olika mekaniska ljud. Det betyder inte att något är fel. När den gröna lampan slutar blinka är påfyllningen klar.



Varning!

- Stäng inte av strömmen medan bläcket fylls på.
- Fyll inte heller på papper innan bläcket fyllts på.

Obs!
Bläckpatronerna som följer med skrivaren används delvis vid första installationen. För att utskriftskvaliteten ska bli så hög som möjligt är skrivarhuvudet i skrivaren påfyllt med bläck. Den här engångsprocessen använder en viss mängd bläck. Efterföljande uppsättningar bläckpatroner har normal livslängd.

3 Kontrollera skrivaren

Fylla på papper



Justera den vänstra kantlinjalen genom att trycka ned låsfliken och skjuta linjalen mot pappersbunten.

Skrivaren är nu färdig att användas

Mer information om att skriva ut första gången finns i avsnittet "Printing Basic" (grundläggande utskriftsfunktioner) i Reference Guide (online-handboken).

Reference Guide (online-handboken) innehåller även information om följande:

- Olika utskriftsalternativ
- Funktioner i skrivarprogramvaran
- Så här
- Problemlösning
- Produktinformation
- Säkerhetsinformation

Läs den om du vill ha mer information.

Problemlösning

Lösa problem online

På EPSONs webbplats för teknisk support ges tips om hur man löser de problem som kan tänkas uppstå. Så här får du tillgång till Technical Support (teknisk support):

Windows

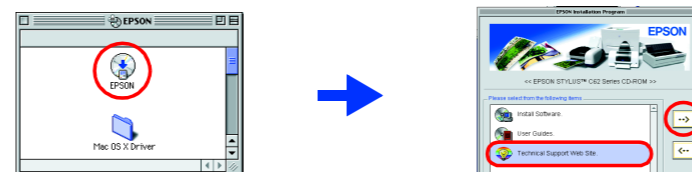
- Det går också att komma dit genom att klicka på **Technical Support** (teknisk support) i dialogrutan Status Monitor 3 eller i skrivarprogramvarans huvudmeny.

Mer information om kundsupporttjänster som finns tillgängliga där du bor finns i online-handboken.

Mac OS 8.1 eller senare (ej Mac OS X)

- Sätt i cd-skivan i cd-romenheten.
- Dubbelklicka på **EPSON**-ikonen.
- Välj **Technical Support Web Site** (webbplats för teknisk support) och klicka på .

Mer information om kundsupporttjänster som finns tillgängliga där du bor finns i online-handboken.



Mac OS X

Gå till webbplatsen:
<http://support.epson.net/StylusC62/>

Feltabell

Flera av de vanligaste problemen kan identifieras med hjälp av lamporna på skrivarens kontrollpanel. Använd följande tabell för att avgöra problemets typ och följ sedan de rekommenderade åtgärderna.

Säkerhetsinformation

Läs igenom alla punkter i det här avsnittet innan du installerar och använder skrivaren.

När du väljer en plats för skrivaren

- Undvik platser där temperaturen kan ändras snabbt samt fuktiga miljöer. Utsätt inte skrivaren för direkt solljus, starkt ljus eller värmekällor.
- Utsätt inte skrivaren för damm, stötar och vibrationer.
- Lämna tillräckligt med utrymme runt skrivaren för god ventilation.
- Placera skrivaren i närheten av ett vägguttag där kontakten lätt kan dras ut.
- Placera skrivaren på en plan, stabil yta som sträcker sig utanför skrivarens bottenplatta i alla riktningar. Om du placerar skrivaren intill väggen, bör du lämna mer än 10 cm mellan skrivarens baksida och väggen. Skrivaren fungerar inte på rätt sätt om den lutar.
- När du förvarar eller flyttar skrivaren får du inte luta den, ställa den på högkant eller vända den upp-och-ned. Då kan det läcka bläck från bläckpatronen.

När du väljer strömkälla

- Använd endast den typ av strömkälla som anges på skrivarens etikett.
- Kontrollera att nätsladden följer den lokala säkerhetsstandarden.
- Använd inte en skadad eller nött sladd.
- Om du använder en förlängningsladd till skrivaren måste du kontrollera att den totala märkströmmen för enheterna som är kopplade till förlängningssladden inte överstiger sladdens märkström. Se också till att den totala märkströmmen för alla enheter som är anslutna till vägguttaget inte överstiger vägguttagets säkring.

När du hanterar bläckpatroner

- Öppna inte bläckpatronens förpackning förrän du ska sätta in patronen i skrivaren.
- Förvara bläckpatroner utom räckhåll för barn. Se till att barn inte får en bläckpatron i munnen eller rör vid den på annat sätt.

Varningarna. måste noga efterföljas för att undvika kroppsskador.

Försiktighetsåtgärderna. måste observeras för att undvika skador på utrustningen.

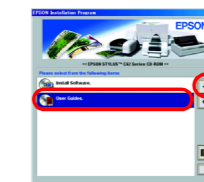
Anmärkningarna. innehåller viktig information och praktiska tips om hur du använder skrivaren.

Använda Online Reference Guide (online-handboken)

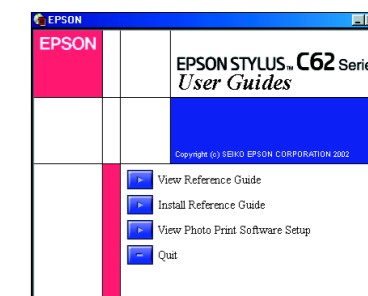
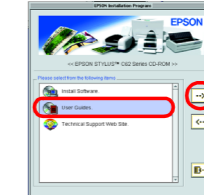
Så här öppnar du online-handboken:

- Sätt i cd-skivan med skrivarprogrammet i cd-romenheten.
- I Windows väljer du **User Guides** (användarhandböcker) i dialogrutan och klickar på . Dubbelklicka på **EPSON**-ikonen och välj **User Guides** (användarhandböcker) och klicka därefter på om du har en Macintosh.

Windows



Macintosh



I Mac OS X visas inte dialogrutan när du sätter i cd:n med skrivarprogramvaran. Du öppnar Reference Guide (online-handboken) genom att dubbelklicka på **English\User Guides\REF_G\INDEX.HTM**.

Lampor	Problem och åtgärd
	Papperet är slut Det finns inget papper i skrivaren. Fyll på papper i arkmataren och tryck sedan på underhållsknappen, . Utskriften fortsätter och lampan släcks.
	Pappersstopp Papper har fastnat i skrivaren. Tryck på underhållsknappen, , för att mata ut det ark som har fastnat. Om felet kvarstår öppnar du skrivarens lock och tar bort allt papper inuti skrivaren, inklusive eventuella pappersbitar. Fyll sedan på papper i arkmataren och tryck på underhållsknappen för att fortsätta utskriften.
	Låg bläcknivå Den svarta patronen eller färgpatronen är nästan slut. Ta fram en ny patron med svart bläck (T040) eller färgbläck (T041). Du kan se vilken patron som nästan är tom genom att kontrollera bläcknivån i EPSON Status Monitor 3 (Windows) eller EPSON StatusMonitor (Macintosh).
	Slut på bläck Den svarta patronen eller färgpatronen är tom eller har inte installerats. Sätt in en ny patron med svart bläck (T040) eller färgbläck (T041).
	Fel patron Den installerade svarta patronen eller färgpatronen kan inte användas med den här skrivaren. Använd rätt typ av svart bläckpatron (T040) eller färgbläckpatron (T041).
	Fel isatt bläckpatron Den svarta bläckpatronen eller färgbläckpatronen är fel isatt. Om skrivarhuvudet är i ursprungsläget, trycker du på knappen för byte av bläckpatroner så att skrivarhuvudet flyttas till läget för byte av bläckpatroner. Lyft upp bläckpatronkassetten, ta ur och sätt tillbaka bläckpatronen. Fortsätt sedan att sätta in bläckpatroner. Om skrivarhuvudet är i läget för byte av bläckpatroner lyfter du upp bläckpatronkassetten, tar ur och sätter tillbaka bläckpatronen. Fortsätt sedan att sätta in bläckpatroner.
	Skrivarhuvudfel Skrivarhuvudets förflyttningsmekanism hindras av papper som har fastnat eller något annat främmande material och kan därför inte återgå till ursprungsläget. Stäng av skrivaren. Öppna skrivarens lock och ta bort det som har fastnat för hand. Sätt sedan på skrivaren igen. Om felet är kvar kontaktar du återförsäljaren.
	Okänt skrivarfel Ett okänt skrivarfel har uppstått. Stäng av skrivaren och kontakta återförsäljaren.

= på, = av, = blinkar

Med ensamrätt. Ingen del av detta dokument får reproduceras, lagras i ett arkiveringsystem eller överföras på något sätt (elektroniskt, mekaniskt, genom fotokopiering, inspelning eller på något annat sätt) utan skriftligt tillstånd från SEIKO EPSON CORPORATION. Informationen i detta dokument är endast avsedd för den här EPSON-skrivaren. EPSON ansvarar inte för denna information är tillämplig för andra skrivare. Varken SEIKO EPSON CORPORATION eller dess återförsäljare ansvarar för skador, förluster, kostnader eller utgifter som drabbar kund eller tredje part som en följd av: olyckshändelser, felaktig användning eller missbruk av produkten, icke godkända anpassningar, reparationer eller ändringar av produkten eller (utanför USA) åsidosättande av anvisningar för drift och underhåll från SEIKO EPSON CORPORATION.

SEIKO EPSON CORPORATION kan inte hållas ansvarig för skador eller problem som uppstår vid användning av eventuella tillval eller förbrukningsprodukter än sådana som är märkta Original EPSON Products (EPSONs originalprodukter) eller EPSON Approved Products by SEIKO EPSON CORPORATION (EPSON-godkända produkter från SEIKO EPSON CORPORATION). SEIKO EPSON CORPORATION kan inte hållas ansvarig för skador som uppstår till följd av elektromagnetiska störningar som uppstår för att andra gränssnittskablar än de som är märkta EPSON-Approved Products by SEIKO EPSON CORPORATION har använts. EPSON är ett registrerat varumärke och EPSON Stylus är ett varumärke som tillhör SEIKO EPSON CORPORATION.

Microsoft och Windows är registrerade varumärken som tillhör Microsoft Corporation.

Apple och Macintosh är registrerade varumärken som tillhör Apple Computer, Inc.

Allmänt: Andra produktnamn som förekommer i detta dokument används endast för identifieringsändamål och kan vara varumärken som tillhör respektive ägare. EPSON fransäger sig alla rättigheter till dessa varumärken.