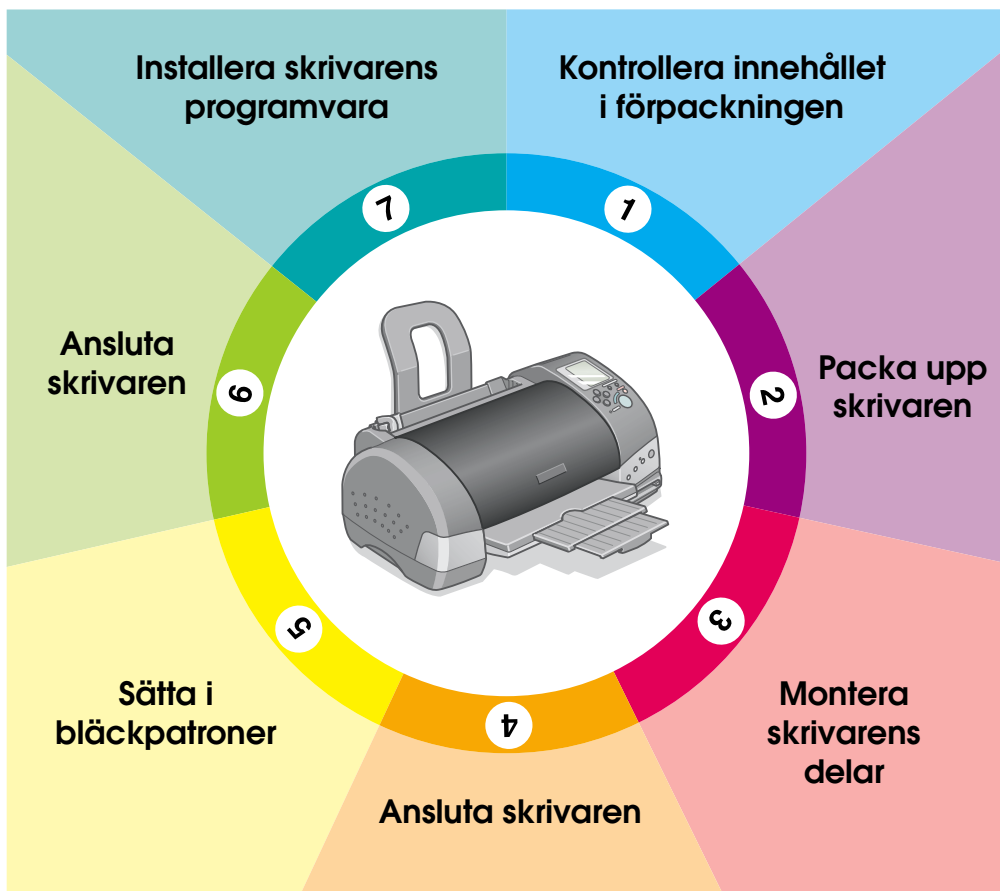


# EPSON

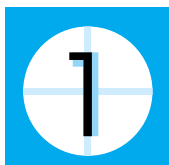
Color Ink Jet Printer

## EPSON STYLUS™ PHOTO 915

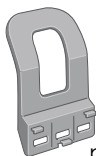


# Installationshandbok

I den här installationshandboken får du information om hur skrivaren ställs in och hur skrivarens programvara installeras, både för direktutskrifter och för utskrift via dator. Följ de anvisningar som gäller dig.



## Kontrollera innehållet i förpackningen



pappersstöd



pappershandböcker

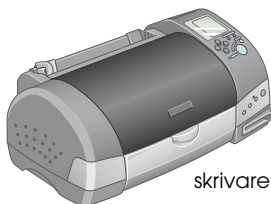


svart



färg

bläckpatroner



skrivare

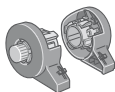


cd-romskiva med skrivarens programvara och Reference Guide (användarhandbok)

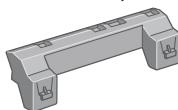


nätsladd\*

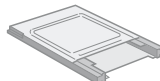
\* Nätsladden kan medfölja skrivaren beroende på i vilket land produkten köptes.



rullpappershållare



adapter för rullpappershållare



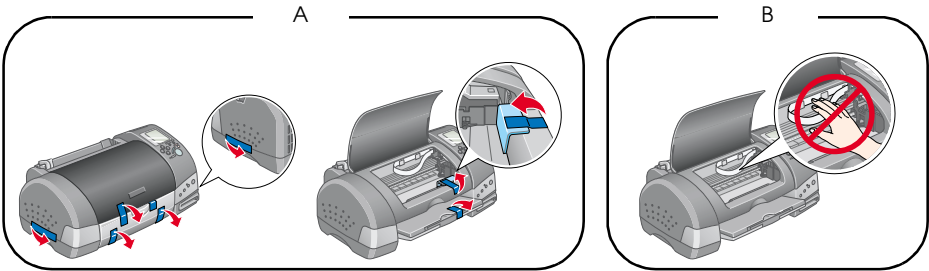
PC-kortsadapter för CompactFlash

- Innehållet i förpackningen kan variera mellan olika länder.
- Bläckpatronerna som följer med skrivaren används delvis vid första installationen. För att utskriftskvaliteten ska bli så hög som möjligt är skrivarhuvudet i skrivaren påfyllt med bläck. Vid den här engångsprocessen används en viss mängd bläck. Efterföljande uppsättningar bläckpatroner har normal livslängd.

# 2

## Packa upp skrivaren

Ta bort all tejp och allt skyddsmaterial från skrivaren. Spara skyddsmaterialet om du skulle vilja transportera skrivaren i framtiden.



### Obs!

Ta bort skyddsmaterialet enligt bild A innan du installerar skrivaren. Spara skyddsmaterialet om du skulle vilja transportera skrivaren i framtiden.



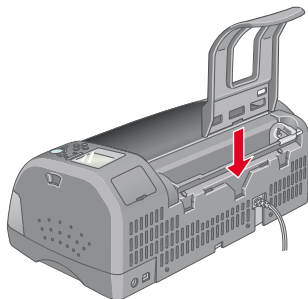
### Varning!

Rör inte vid eller ta bort den vita kabeln som visas i bild B. Det kan påverka skrivarens funktion negativt.

# 3

## Montera skrivarens delar

Sätt i pappersstödet i urtagen på skrivarens baksida.

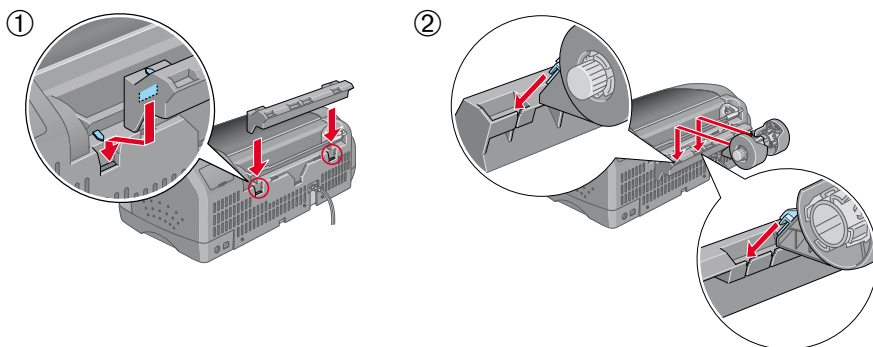


Följ anvisningarna nedan när du sätter fast rullpappershållaren.

1. Sätt i adaptern för rullpappershållaren så långt det går i urtaget på skrivarens baksida. Pilarna på adaptern ska peka mot skrivarens framsida.
2. Sätt i rullpappershållaren i urtagen på adapterns baksida.

**Obs!**

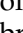
*Du kan montera rullpappershållaren på skrivaren tillfälligt genom att sätta den i urtagen på baksidan av pappersstödsadaptern. Du behöver inte mata in rullpapper vid det här tillfället.*



## 4

## Ansluta skrivaren

Följ anvisningarna nedan när du ansluter skrivaren.

1. Kontrollera att skrivaren är avstängd. Den är avstängd när strömbrytaren  sticker ut en aning från kontrollpanelens yta.
2. Kontrollera att skrivarens spänning överensstämmer med det elektriska uttag den ska anslutas till (läs etiketten på skrivarens baksida). Kontrollera också att du använder rätt kabel för strömkällan.



**Varning!**

*Det går inte att ändra skrivarens spänning. Om den angivna spänningen inte överensstämmer med uttagets strömkapacitet kontaktar du återförsäljaren. Anslut inte nätsladden.*

3. Om nätsladden inte är ansluten till skrivaren kopplar du den till uttaget på skrivarens baksida.
4. Sätt in nätsladden i ett jordat uttag.

## Sätta i bläckpatroner

Bläckpatronerna som används till den här skrivaren är utrustade med datachip. Chipet på patronen kontrollerar hur mycket bläck som används, så även om du tar bort patronen och sedan sätter tillbaka den igen, så kan allt dess bläck användas. En viss mängd både färg- och svart bläck går dock åt varje gång som du sätter i en patron eftersom skrivaren då gör en automatisk funktionskontroll.

Använd de bläckpatroner som medföljde skrivaren första gången du sätter i bläckpatroner.

### Sätta i bläckpatronerna

Tänk på följande innan du sätter i bläckpatronerna:




#### Varning!

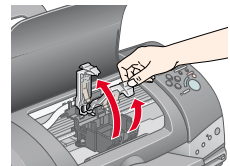
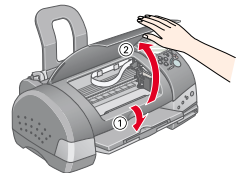
*Bläckpatronerna är fristående enheter. Vid normal användning ska det inte läcka bläck från patronerna. Om du trots det får bläck på händerna bör du genast tvätta dem noggrant med tvål och vatten. Om du får bläck i ögonen måste du genast spola ögonen med vatten.*

#### Obs!

*Öppna inte bläckpatronens förpackning förrän du ska sätta i patronen i skrivaren. Bläcket kan torka.*

Följ anvisningarna nedan när du sätter i bläckpatroner.

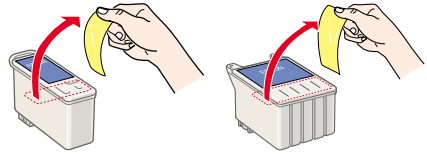
1. Öppna utmatningsfacket och skrivarhöljet. Slå sedan på skrivaren genom att trycka på strömbrytaren .
2. Lyft upp kassettpärrarna enligt bilden.



#### Varning!

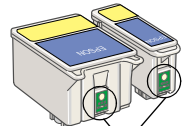
*Flytta inte skrivarhuvudet för hand. Det kan skada skrivaren.*

3. Ta endast bort den gula tejen på bläckpatronerna.



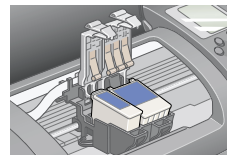
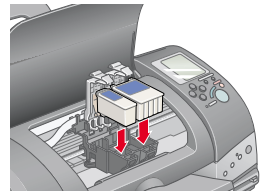
### Varning!

- ❑ Du måste ta bort den gula tejpöfslutningen innan bläckpatronen installeras, annars blir patronen oanvändbar.
- ❑ Om du har installerat en bläckpatron utan att ta bort den gula tejen måste du ta bort patronen och installera en ny. Förbered den nya patronen genom att ta bort den gula tejen och sätt sedan patronen i skrivaren.
- ❑ Ta inte bort den blå delen av tejpöfslutningen från patronen. Det kan göra att bläckpatronen inte går att använda.
- ❑ Ta inte bort tejpöfslutningen från patronens undersida. Bläck kan rinna ut.
- ❑ Ta inte i det gröna chipet på bläckpatronens sida. Om du gör det kan skrivaren sluta fungera normalt.
- ❑ Ta inte bort det gröna chipet på bläckpatronens sida. Om du installerar en bläckpatron utan chip kan skrivaren skadas.




Rör inte den här delen.

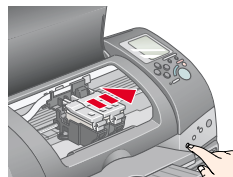
4. Placera flikarna på patronen så att de vilar på den öppnade spärrens utskjutande flikar. Var försiktig när du trycker fast patronerna. Se till att flikarna på bläckpatronen inte ligger under de flikar som sticker ut från de öppnade kassettspärarna.




### Obs!

Installera båda bläckpatronerna. Skrivaren fungerar inte med endast en bläckpatron.

5. Tryck bläckpatronerna nedåt tills de hamnar på plats.
6. Tryck på knappen för byte av bläckpatron, . Skrivarhuvudet flyttas och systemet börjar förbereda bläckleverans. Det tar ungefär två och en halv minut.



### **Varning!**

*Flytta alltid skrivarhuvudet genom att trycka på knappen för byte av bläckpatron, . Flytta inte skrivarhuvudet för hand. Det kan skada skrivaren.*

Bearbetningslampan blinkar och skärmen för val av foto snurrar medan bläck fylls på. Det hörs även olika mekaniska ljud från skrivaren under påfyllningen. Dessa ljud är helt normala. När bläckleveranssystemet har fyllts på återgår skrivarhuvudet till ursprungsläget (längst till höger) och bearbetningslampan börjar lysa.



### **Varning!**

*Stäng aldrig av skrivaren när bearbetningslampan blinkar och skärmen för val av foto snurrar.*

7. Stäng skrivarhöljet.

## **Kontrollera skrivaren**

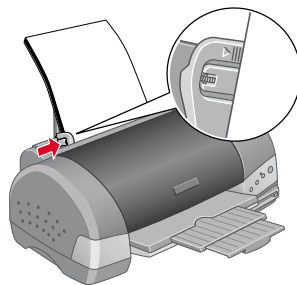
Innan du börjar skriva ut måste du kontrollera att skrivaren fungerar på rätt sätt. Fyll på papper, skriv ut en munstyckskontrollside och rengör sedan skrivarhuvudet om det behövs. Läs motsvarande avsnitt nedan.

### **Fylla på papper**

Följ anvisningarna nedan när du fyller på vanligt papper i skrivaren.

1. Sänk ned utmatningsfacket och dra ut utmatningsbordet. Skjut den vänstra guiden så att avståndet mellan kanterna är aningen bredare än papperet.
2. Bläddra igenom en pappersbunt och slå sedan bunten lätt mot en plan yta så att kanterna jämnas till.


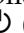

3. Lägg i pappersbunten i arkmataren med utskriftssidan uppåt och den högra kanten av papperet mot den högra kantguiden. För den vänstra kantguiden mot skrivarens vänstra sida.

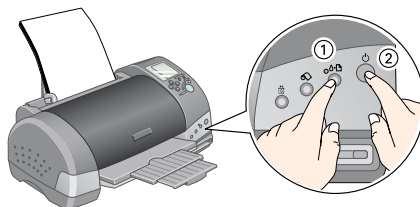


**Obs!**

- ❑ Mata alltid in papperet med kortändan först.
- ❑ Se till att pappersbunten ligger under pilmarkeringen på kantguiden.

### Kontrollera skrivarhuvudets munstycken

Kontrollera att skrivaren är avstängd. Håll ned underhållsknappen  (1 i bilden) och tryck på strömbrytaren  (2 i bilden) så slås skrivaren på. Släpp först upp strömbrytaren. När munstyckskontrollen startar släpper du upp underhållsknappen .

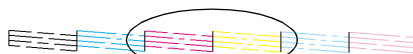


Exempel på utskrifter visas nedan.


Bra exempel



Skrivarhuvudet bör rengöras



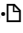

Segment saknas

Om munstyckskontrollsidan inte skrivs ut med tillfredsställande resultat (om exempelvis något segment saknas) bör du rengöra skrivarhuvudet enligt anvisningarna nedan. Om du är nöjd med utskriften kan du skriva ut direkt från PC-kortet. I Daily Use (handbok för dagligt bruk) finns instruktioner. Om du vill skriva ut från en dator kan du läsa nästa avsnitt, "  Ansluta skrivaren".

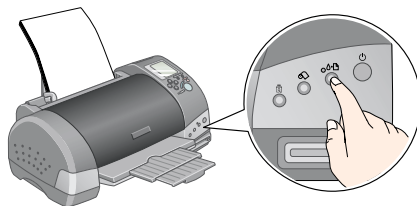


## Rengöra skrivarhuvudet

Följ anvisningarna nedan när du rengör skrivarhuvudet.

1. Kontrollera att bearbetningslampan lyser och att felindikatorn  är släckt.
2. Håll ned underhållsknappen  i tre sekunder.

Skrivarhuvudet rengörs och bearbetningslampan blinkar. Det tar ungefär 30 sekunder att rengöra skrivarhuvudet.



### **Varning!**

*Stäng aldrig av skrivaren när bearbetningslampan blinkar. Det kan skada skrivaren.*

3. När bearbetningslampan slutar blinka bör du skriva ut ett munstyckskontrollmönster för att återställa rengöringen och bekräfta att skrivarhuvudet är rent.

Om utskriftskvaliteten inte blir bättre efter att du har upprepat proceduren fyra eller fem gånger kontaktar du återförsäljaren.

Skrivaren ansluts till datorn via USB-gränssnittet. Du måste eventuellt köpa till en kabel, beroende på i vilket land du köpte produkten. I avsnittet "Options and Consumable Products" (tillval och förbrukningsvaror) i *Daily Use guide* (handbok för dagligt bruk) finns mer information.

### **Obs!**

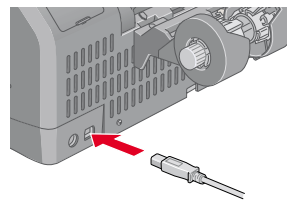
*För att datorn ska kunna anslutas via USB-gränssnittet måste den vara förinstallerad med Windows Me, Windows 98, Windows XP eller Windows 2000 och levereras med en USB-port, eller förinstallerad med Windows Me som har uppgraderats till Windows 98.*

Du behöver en vanlig skärmd USB-kabel när du ansluter skrivaren till en USB-port. Följ anvisningarna nedan:

### **Obs!**

- Resultatet blir bäst om du ansluter skrivaren direkt till datorns USB-port. Om du måste använda flera USB-nav rekommenderar vi att du ansluter skrivaren till navet närmast datorn.*
- Om det finns fler än en USB-port på datorn kan du ansluta kabeln till valfri port.*

1. Kontrollera att både skrivaren och datorn är avstängda.
2. Anslut kabelns ände i USB-porten på skrivarens baksida. (Den ände som passar i skrivaren ser annorlunda ut än den som passar i datorn.)



3. Anslut kabelns andra ände i datorns USB-port.

När du har anslutit skrivaren till datorn måste du installera programvaran. Den finns på den cd-romskiva som medföljde skrivaren, "Printer Software for EPSON Stylus Photo 915" (skrivarprogram för EPSON Stylus Photo 915). Installera Photo Print med hjälp av anvisningarna i avsnittet *Photo Print Software Setup (installationshandboken för programmet Photo Print)* i online *Reference Guide (online-handboken)*.

Cd-romskivan innehåller följande:

- ❑ **Skrivarens programvara (skrivardrivrutin och verktyg)**  
Med skrivardrivrutinen körs, eller "drivs", skrivaren. Den används när du gör inställningar för t.ex. utskriftskvalitet, hastighet, medietyp och pappersstorlek.
- ❑ **Online-handböcker**  
I online *Reference Guide (online-handboken)* får du lära dig mer om skrivaren. I den finns detaljerad information om att skriva ut från datorn.

## Systemkrav för online Reference Guide (online-handboken)

System	Microsoft Windows® Millennium Edition, 98, XP, 2000 eller Mac OS 8.5.1, 8.6, 9.x, Mac OS X 10.1.2 eller senare
CPU	Pentium 150 MHz-processor för Windows Me Pentium-processor för Windows 98 Pentium 233 MHz-processor för Windows XP Pentium 133 MHz-processor för Windows 2000 Pentium 300 MHz-processor eller högre rekommenderas
Minne	16 MB RAM för Windows 98 32 MB RAM för Windows Me 16 MB RAM för Macintosh 32 MB eller mer rekommenderas 64 MB RAM för Windows XP och 2000 128 MB RAM eller mer rekommenderas
Hårddiskutrymme	5 MB för installation av Reference Guide (handboken)
Cd-romenhet	Dubbel hastighet (fyrdubbel hastighet eller mer rekommenderas)
Bildskärm	640 × 480 bildpunkters eller 800 × 600 bildpunkters upplösning, med inställningen High Color (16-bitar) eller True Color (32-bitar)
Webbläsare	Webbläsare (Microsoft Internet Explorer 4.0 eller senare rekommenderas)

Läs motsvarande avsnitt.

## Installera på Windows


Följ anvisningarna i det här avsnittet när du installerar skrivaren.

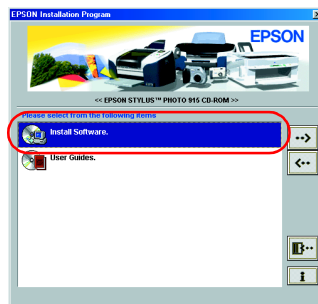
### Obs!

*Windows XP- och 2000-användare: Om fönstret Digital Signature Not Found (ingen digital signatur hittades) visas under installationen klickar du på Yes (ja). Om du klickar på No (nej) måste du gå tillbaka till steg 1 och installera programvaran igen.*

## Installera skrivarens programvara

Följ anvisningarna nedan när du installerar skrivarens programvara.

1. Kontrollera att skrivaren är avstängd.
2. Slå på datorn och sätt i skivan i cd-romenheten. Om dialogrutan Installer (installation) inte visas dubbelklickar du på filen SETUP.EXE på cd-romskivan.
3. Välj Install Software (installera programvara) och klicka på .



### Obs!

*Du kan öppna online Reference Guide (online-handboken) från dialogrutan Installer (installation) enligt bilden ovan. Om du vill öppna handboken väljer du User Guides (användarhandböcker) och sedan .*

4. Följ anvisningarna på skärmen.

Om Problem Solver (problemlösning) finns tillgängligt i ditt land installeras det automatiskt på hårddisken.

### **Obs!**

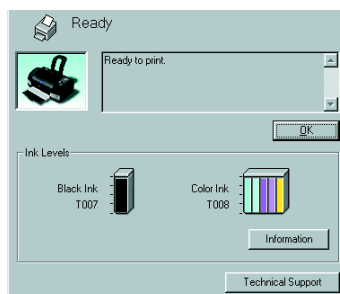
*I Problem Solver (problemlösning) finns tips och instruktioner som hjälper dig att lösa de flesta problem du stöter på när du skriver ut. Problem Solver (problemlösning) kan öppnas via mappen EPSON, Status Monitor 3, eller via skrivarens programvara. Mer information finns i avsnittet "Diagnosing the Problem" (diagnostisera problemet) i online Reference Guide (online-handboken).*

## **Öppna EPSON Status Monitor 3**

När du har installerat skrivarens programvara måste du öppna EPSON Status Monitor 3 och bekräfta att programmet har installerats på rätt sätt.

Följ anvisningarna nedan.

1. I Windows Me, 98 och 2000 klickar du på Start, pekar på Inställningar och klickar sedan på Skrivare. I Windows XP klickar du på Start, Kontrollpanelen, Skrivare och annan maskinvara och sedan Skrivare och fax.
2. Högerklicka på EPSON Stylus Photo 915-ikonen och klicka sedan på Egenskaper.
3. Klicka på fliken Verktyg och sedan på EPSON Status Monitor 3.
4. Om följande fönster visas har skrivarens programvara installerats på rätt sätt.



## **Installera på Macintosh**

Följ anvisningarna i det här avsnittet när du installerar skrivarens programvara. Välj skrivare i Väljaren.




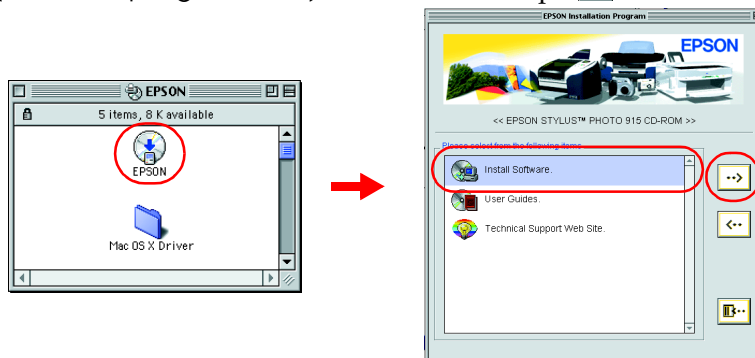
### **Varning!**

*Stäng av alla antivirusprogram innan du installerar skrivarens programvara.*

## Installera skrivarens programvara


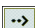
Följ anvisningarna nedan när du installerar skrivarens programvara.

1. Slå på datorn och sätt i skivan i cd-romenheten.
2. I Mac OS 8.5.1, 8.6 och 9.x dubbelklickar du på EPSON-ikonen i mappen EPSON som öppnas automatiskt. Välj Install Software (installera programvara) och klicka sedan på .



I Mac OS X dubbelklickar du på drivrutinsmappen för Mac OS X och dubbelklickar sedan på SP915.pkg-ikonen i den. Om fönstret Behörighetskontroll öppnas klickar du på nyckelikonen, anger administratörnsnamnet och -lösenordet och klickar på OK.

### Obs!


- I Mac OS 8.5.1, 8.6 och 9.x kan du öppna online Reference Guide (online-handboken) från programvaruskivan. Du öppnar handboken genom att dubbelklicka på EPSON-ikonen, välja User Guides (användarhandböcker) och sedan klicka på . I Mac OS X öppnar du online Reference Guide (online-handboken) genom att dubbelklicka på English \ User Guides \ REF\_G \ INDEX.HTM i EPSON-mappen.
- I Mac OS 8.5.1, 8.6 och 9.x kan du få tillgång till teknisk support från programvaruskivan. Sätt i cd-skivan i cd-romenheten. EPSON-mappen öppnas automatiskt. Dubbelklicka på EPSON-ikonen, välj Technical Support Web Site (webbplats för teknisk support) och klicka sedan på . Mac OS X-användare kan gå till webbplatsen på följande adress: <http://support.epson.net/StylusPhoto915/>

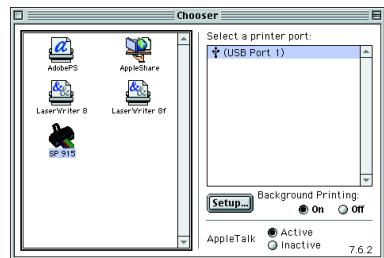
3. Klicka på Start (Mac OS 8.5.1-, 8.6- och 9.x-användare) eller på Continue (fortsätt) (Mac OS X-användare) i dialogrutan Installer (installation). Följ sedan anvisningarna på skärmen.
4. När du får ett meddelande om att installationen är slutförd startar du om datorn genom att klicka på Restart (starta om).
5. I Mac OS X dubbelklickar du på drivrutinsmappen för Mac OS X på cd-skivan och dubbelklickar sedan på ikonen EPSONUSBStorageInstall.pkg i den. Följ sedan anvisningarna på skärmen om du vill installera drivrutinen för extern lagring.

## Välja skrivare i Väljaren

Efter att skrivarens programvara har installerats måste du välja skrivare.

### Mac OS 8.5.1, 8.6 och 9.x

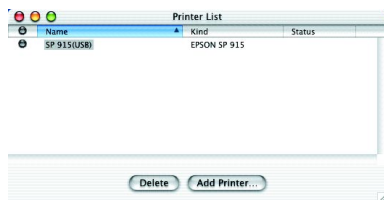
1. Slå på skrivaren genom att trycka på strömbrytaren .
2. Gå till Väljaren på Apple-menyn. Markera sedan skrivarens ikon och den port som skrivaren är ansluten till.
3. Stäng Väljaren.



### Mac OS X

Följ anvisningarna nedan när du väljer skrivare:



Dubbelklicka på Macintosh HD (standardinställning). → Dubbelklicka på programmappen. → Dubbelklicka på verktygsmappen → Dubbelklicka på ikonen för utskriftskontroll. → Klicka på Lägg till. → Välj EPSON USB. → Markera skrivaren. → Klicka på Lägg till.

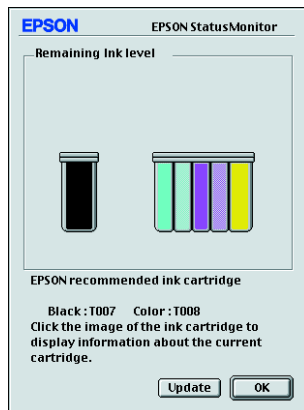


# Öppna EPSON StatusMonitor

Följ anvisningarna nedan när du öppnar EPSON StatusMonitor.

## Mac OS 8.5.1, 8.6 och 9.x

1. Klicka på Print (skriv ut) eller Page Setup (utskriftsformat) på Arkiv-menyn i det program du använder. Dialogrutan Skriv ut öppnas.
2. Klicka på  StatusMonitor eller på  Utility (verktyg). Klicka sedan på EPSON StatusMonitor i dialogrutan Utility (verktyg). Om följande StatusMonitor-dialogruta visas har skrivarens programvara installerats på rätt sätt.



## Mac OS X

1. Dubbelklicka på Macintosh HD (standardinställning), dubbelklicka på programappen och dubbelklicka sedan på ikonen EPSON Printer Utility (EPSON skrivarverktyg). Fönstret Printer List (skrivarlista) visas.
2. Välj din skrivare och klicka sedan på OK. Dialogrutan EPSON Printer Utility (EPSON skrivarverktyg) visas.
3. Klicka på EPSON StatusMonitor. Om följande StatusMonitor-dialogruta visas har skrivarens programvara installerats på rätt sätt.

