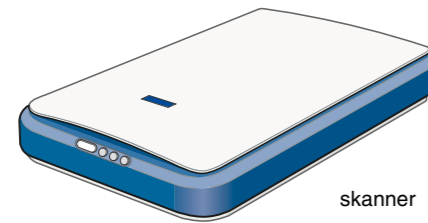
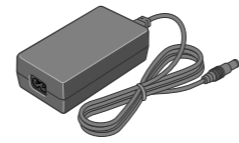


## Packa upp

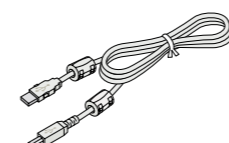
Kontrollera att följande delar finns med och inte är skadade. Om du upptäcker att något saknas eller är skadat, kontakta genast din EPSON-försäljare.



Strömkabeln är gjord för att motsvara nätspänningen i inköpslandet.

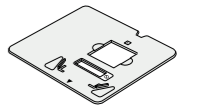
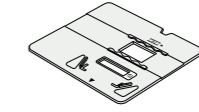
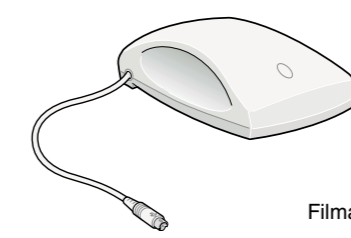


Adaptern är gjord för att motsvara nätspänningen i inköpslandet.



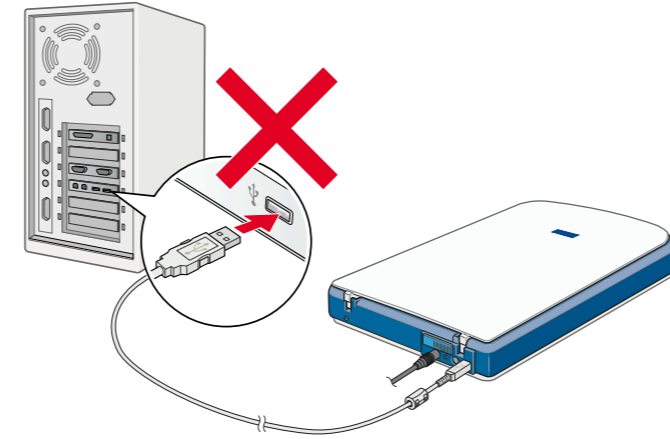
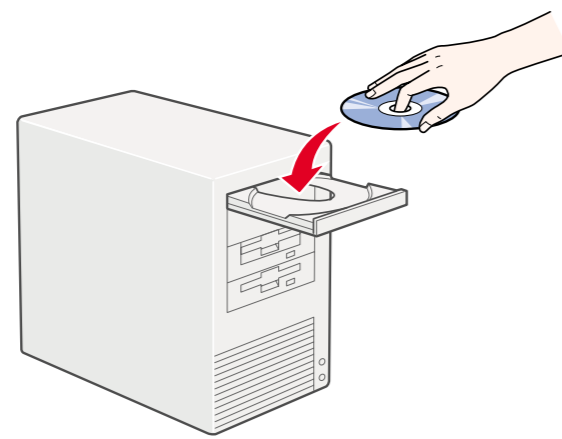
### För Perfection 1250 Photo

Perfection 1250 Photo levereras med en filmadapter, vilken också finns som tillval till Perfection 1250.



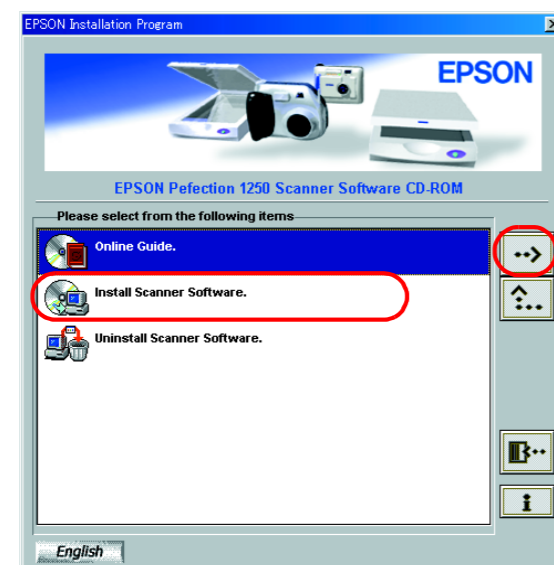
## 1. Installera programvaran

Sätt i cd-skivan med programvaran i cd-rom-enheten och installera programvaran **INNAN** du ansluter skannern till datorn.



### För Windows

- Sätt i cd-skivan med skannerprogrammen i cd-rom-enheten.
- Nu visas dialogrutan för EPSONs installationsprogram. Välj språk och klicka på **→**.
- Välj **Installera skannerprogram** och klicka på **→**.



#### Anmärkning:

Om dialogrutan för EPSONs installationsprogram inte visas, dubbelklicka på ikonen **Den här datorn**. Klicka på cd-rom-ikonen, välj sedan **Öppna** på Arkiv-menyn. Dubbelklicka därefter på **Setup.exe**.

- Kontrollera att all programvara i listan är vald och klicka på **OK**.
- Följ instruktionerna på skärmen tills alla program är installerade. När meddelandet att installationen är avslutad visas, klicka på **OK**.

Detta slutför installationen av skannerprogrammen. Installera skannern enligt beskrivningen i "2. Installera skannern".

### För Macintosh

- Sätt i cd-skivan med skannerprogrammen i cd-rom-enheten.
- Dubbelklicka på ikonen för valt språk i mappen EPSON.
- Dubbelklicka på ikonen **Installer**.



- Dialogrutan för Installeraren visas. Kontrollera att all programvara i listan installeras.
- Klicka på **Start** och följ instruktionerna på skärmen.

Detta slutför installationen av skannerprogrammen. Installera skannern enligt beskrivningen i "2. Installera skannern".

### Varningar och anmärkningar

**Varningar** måste följas noga för att undvika kroppsskada.

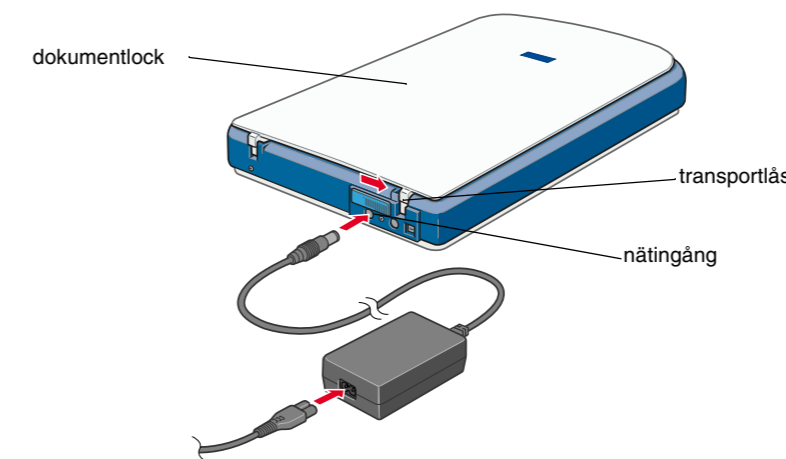
**Obs!** måste följas för att undvika skador på utrustningen.

**Anmärkningar** innehåller viktig information och användbara tips om hur skannern fungerar.

## 2. Installera skannern

### 1. Låsa upp och ansluta skannern

- Skjut transportlåset åt höger och anslut adaptern enligt bilden nedan.



#### Anmärkning:

Om du tänker använda en filmadapter, installera den först.

- Anslut den andra änden av strömkabel till ett eluttag och kontrollera att indikatorlampan tänds i grönt.

#### Obs!

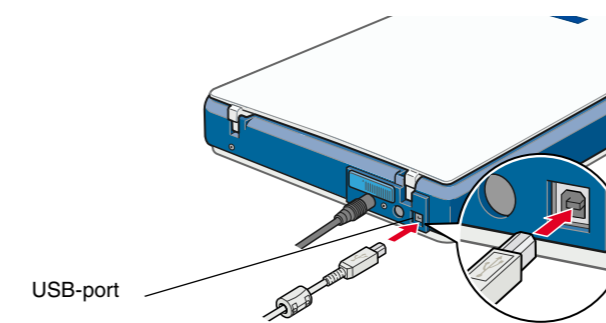
- Man kan inte ändra adapterns in- och utspänning. Om adapterns etikett inte visar korrekt spänning, kontakta försäljaren. Anslut inte strömkabeln.
- När du kopplar ur skannern från anslutningen, vänta minst 10 sekunder innan du ansluter den igen. Skannern kan skadas av att snabbt kopplas ur och sedan anslutas igen.

#### Anmärkning:

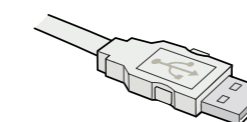
- Skannern har ingen på/av-knapp. Den startar när man ansluter adaptern och strömkabeln.
- Kom ihåg att koppla ur skannern från eluttaget när du har använt den färdigt. Skannern stängs av när man kopplar ur den.

### 2. Ansluta USB-kabeln

- Anslut ena änden av USB-kabeln till skannerns USB-port.

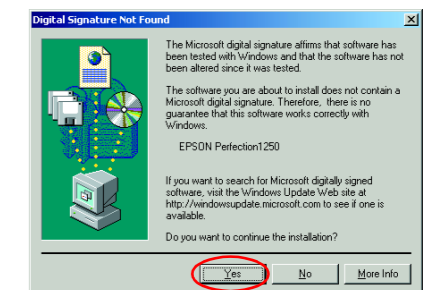


- Anslut den andra änden av USB-kabeln till USB-porten i din dator.



- Skannern identifieras automatiskt. För Windows-användare visas en dialogruta under identifieringsprocessen.

**Anmärkning för Windows 2000-användare:** När du ansluter skannern visas följande dialogruta. Klicka på **Ja** för att fortsätta.



- Öppna dokumentlocket och kontrollera att den fluorescerande lampan på vagnen tänds.



#### Anmärkning:

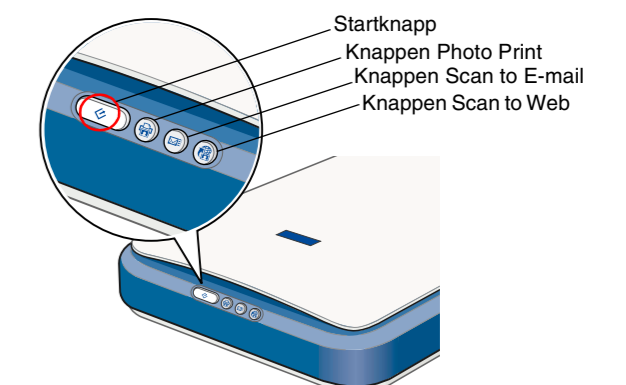
Den fluorescerande lampan tänds om du kopplar ur USB-kabeln och tänds om du ansluter USB-kabeln igen.

Nu är skannern redo att användas.

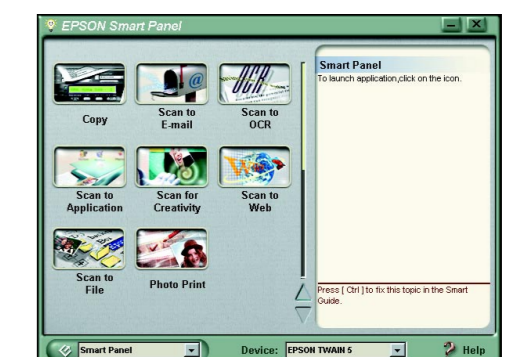
### 3. Kontrollera installationerna

Följ dessa steg för att kontrollera att installationerna avslutats ordentligt och att skannern fungerar korrekt.

- Tryck på skannerns Startknapp.



- Om fönstret EPSON Smart Panel visas är skannern inställd och färdig att använda.



## Säkerhetsinstruktioner

Läs igenom alla dessa instruktioner och spara dem för framtida bruk. Följ alla varningar och instruktioner på skannern.

### Använda skannern

- Placera inte skannern eller adaptern på en ostadig yta, nära ett element eller värmekälla.
- Använd inte skannern eller adaptern i närheten av vatten, i hög luftfuktighet eller utomhus. Hantera inte heller någon av enheterna eller kontakten med våta händer.
- Försök aldrig själv montera isär, ändra eller reparera adaptern, strömkabeln, skannern och tillval, förutom så som specifikt förklaras i skannerns instruktioner.
- För inte in föremål i några öppningar eftersom de kan komma i kontakt med farliga strömförande eller kortslutande delar. Se upp för elektriska stötar.
- Dra ur sladden till skannern och adaptern och kontakta kvalificerad servicepersonal i följande fall:
  - Om strömkabeln eller kontakten är skadade;
  - Om vätska har kommit in i skannern eller adaptern;
  - Om du har tappat skannern eller adaptern eller om höljet har skadats;
  - Om skannern eller adaptern inte fungerar normalt eller uppvisar en tydlig prestandaförändring. (Justera inte kontroller som inte täcks av bruksanvisningen.)
- Koppla ur skannern och adaptern innan rengöring. Rengör endast med en fuktig trasa. Använd inte vätska eller spray-rengöring.
- Om skannern inte ska användas under en längre period, bör du koppla bort adaptern från eluttaget.

### Välja plats för skannern

- Placera skannern tillräckligt nära datorn för att anslutningskabeln lätt ska kunna nå den.
- Placera skannern och adaptern nära ett eluttag där sladden lätt kan kopplas ur.
- Lämna utrymme bakom skannern för kablar, samt utrymme ovanför skannern så att dokumentluckan kan öppnas helt.
- Undvik att utsätta skannern och adaptern för höga temperaturer, fukt och onödigt smuts eller damm. Undvik även att använda eller förvara skannern där den kan utsättas för snabba förändringar i temperatur och fuktighet.
- Utsätt inte skannern och adaptern för direkt solljus och starka ljuskällor.
- Undvik platser där det finns risk för stötar och vibrationer.

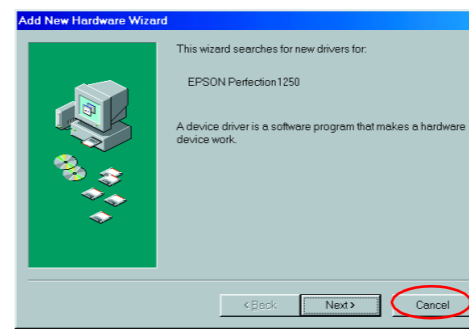
### Välja strömkälla

- Använd endast den växelströmsadapter av modell A130B/E som medföljer skannern. Användning av någon annan adapter kan orsaka brand, elektriska stötar eller fysiska skador.
- Adaptren är utformad för användning med den skanner som den medföljer. Använd den inte tillsammans med någon annan elektrisk enhet, om så ej anges.
- Använd endast den typ av strömkälla som anges på växelströmsadaptrens etikett och tillför alltid ström direkt från ett vanligt hushållsuttag med en växelströmskabel som uppfyller lokala säkerhetsregler.
- Undvik att använda uttag på samma strömkrets som kopiatorer eller luftregleringssystem som regelbundet slås av och på.
- Om du använder en förlängningsladd med skannern, bör du se till att det totala amperetalet för de enheter som kopplats in i förlängningsladdan inte överstiger sladdens amperemärkning. Se även till att det totala amperetalet för alla enheter som kopplats till eluttaget inte överstiger eluttagets amperemärkning. Överbelasta inte eluttaget.
- Låt inte strömkabeln skadas eller bli sliten.
- Strömkablar ska alltid skyddas från slitage, hack, veck och knutar. Se till att placera kablarna så att skada undviks. Placera inte föremål ovanpå strömkabeln och adaptern. Se även till att kabeln inte ligger så att man går på den eller kör över den. Du bör vara noga med att se till att sladden är rak i ändarna och där den går in i och ut ur transformatorn.

## Felsökning

### För Windows

Om guiderna Lägg till ny hårdvara eller Ny hårdvara funnen visas klickar du på **Avbryt** och följer stegen på motsatt sida. Klicka inte på **Nästa**.



### Återhämtning efter problem med installation av skannerprogramvara

Om du avbröt installationen av skannerprogramvaran innan proceduren var färdig, eller om du anslöt skannern innan du installerade programvaran, kan EPSON TWAIN vara felinstallerad.

Följ dessa steg för att installera programvaran korrekt.

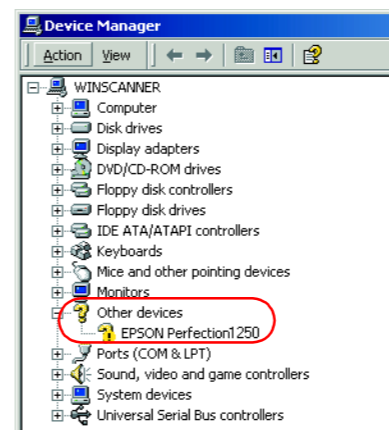
#### För användare av Windows Me eller 98

1. Koppla bort adaptern och USB-kabeln från skannern.
2. Följ stegen som beskrivs på motsatt sida.

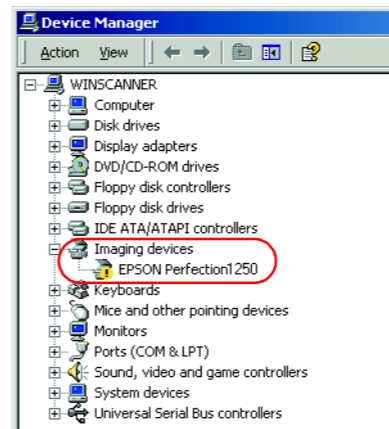
#### För användare av Windows 2000

1. Se till att skannern är inkopplad och ansluten till din dator.
2. Högerklicka på ikonen **Den här datorn** på ditt skrivbord och klicka sedan på **Egenskaper**.
3. I dialogrutan Egenskaper för system väljer du fliken **Hårdvara** och klickar sedan på **Enhetshanteraren....**
4. Klicka på plustecknet (+) bredvid Andra enheter eller Bildenheter. Om din skanner visas under Andra enheter med ett frågetecken (?) eller under Bildenheter med ett utropstecken (!) högerklickar du på **? EPSON Perfection 1250** eller **! EPSON Perfection 1250** och väljer sedan **Avinstallera....**

Din skanner visas under Andra enheter med ett frågetecken (?):



Din skanner visas under Bildenheter med ett utropstecken (!):



5. Dialogrutan Bekräfta borttagning av enhet visas. Klicka på **OK**.
6. Stäng av datorn och koppla ur skannern. Koppla därefter bort skannern från datorn.
7. Följ stegen som beskrivs på motsatt sida.

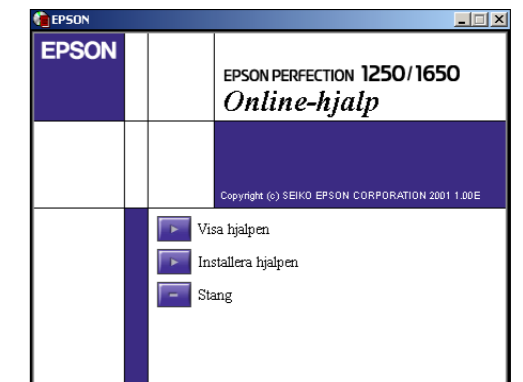
## Hämta information från online-hjälpen

För att lära dig mer om din skanner, se *Online-hjälpen* som innehåller detaljerad information om skanning och felsökning.

#### Anmärkning:

*En webbläsare måste vara installerad på din dator för att du ska kunna visa online-hjälpen.*

1. Sätt in cd-skivan för skannerprogramvaran i din cd-rom-enhet.
2. **För Windows-användare:** Välj önskat språk i dialogrutan EPSON Installationsprogram och klicka på **→**. Välj **Online-hjälp** och klicka på **→**.
- För Macintosh-användare:** Dubbelklicka på ikonen för önskat språk och dubbelklicka sedan på ikonen **Manuellt**. Dubbelklicka slutligen på ikonen **Online-hjälp**.
3. Menyn för online-hjälpen visas.

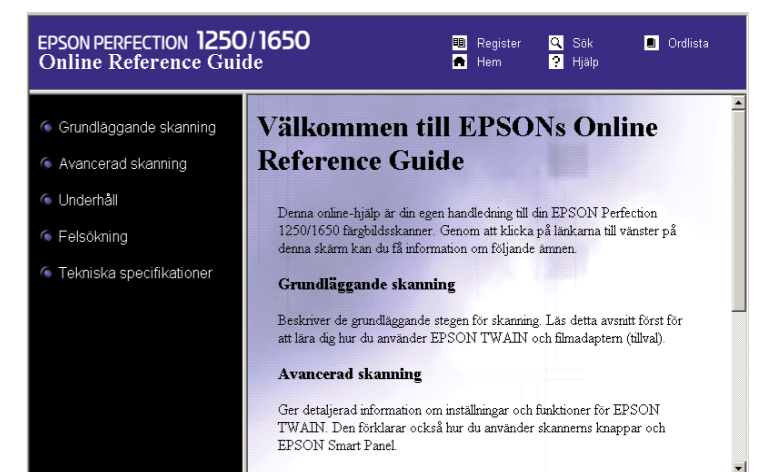


4. För att visa *Online-hjälpen* klickar du på **Visa hjälp**. För att installera hjälpen klickar du på **Installera hjälp** och följer instruktionerna på skärmen.

#### Anmärkning:

*Om det inte finns tillräckligt med plats på hårddisken för att installera Online-hjälpen kan den visas direkt från cd-skivan.*

5. När *Online-hjälpen* öppnas använder du innehållsförteckningen för att komma åt alla ämnen i hjälpen. Klicka på ett huvudord (och ett underord) för att se ämnen om detta ord och klicka sedan på ett ämne för att gå till den sidan. Klicka på **Hjälp** för att få information om hur man använder hjälpen.



Med ensamrätt. Ingen del av denna publikation får återges, lagras i återvinningssystem eller överföras i någon form, vare sig elektroniskt, mekaniskt, via fotokopiering, inspelning eller på annat sätt, utan skriftligt godkännande från SEIKO EPSON CORPORATION. Inget patentansvar antages vad gäller användandet av informationen här. Ansvar antages heller ej vad gäller skador orsakade av användandet av informationen här.

Vare sig SEIKO EPSON CORPORATION eller dess dotterbolag påtar sig något ansvar gentemot köparen av denna produkt eller tredje man för skador, förluster, kostnader eller utgifter som köparen eller tredje man ådragit sig till följd av: olycka, felanvändning eller missbruk av denna produkt eller icke auktoriserade modifieringar, reparationer eller ändringar på denna produkt.

SEIKO EPSON CORPORATION och dess dotterbolag skall inte vara ansvariga för skador eller problem som uppstår ur användandet av eventuella tillval eller eventuella konsumtionsprodukter som är andra än EPSON originalprodukter eller av EPSON godkända produkter från SEIKO EPSON CORPORATION.

EPSON är ett registrerat varumärke tillhörande SEIKO EPSON CORPORATION. Macintosh är ett registrerat varumärke tillhörande Apple Computer, Inc. Microsoft och Windows är registrerade varumärken tillhörande Microsoft Corporation i USA och andra länder.

*Allmänt meddelande: Andra produktnamn nämnda här används endast i identifieringssyfte och kan vara varumärken som ägs av respektive företag. EPSON fransäger sig alla eventuella rättigheter till sådana märken.*