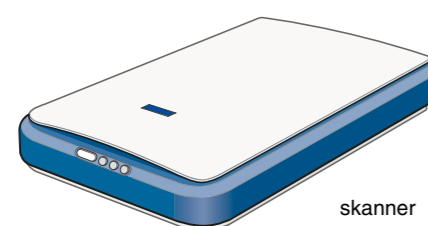
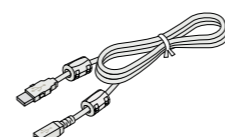


Pakke ut

Kontroller at følgende deler er inkludert og at de ikke er skadet. Hvis du oppdager at elementer mangler eller er skadet, må du kontakte en EPSON-forhandler umiddelbart.



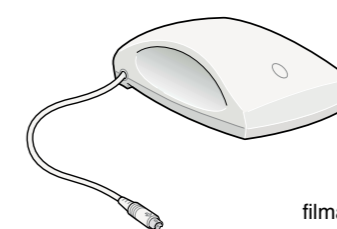
skanner

programvare-CD
for skannerstrømledning
Strømledningen er utformet i
overensstemmelse med spenningen i
landet der du kjøpte den.vekselstrømadapter
Vekselstrømadapteren er utformet i
overensstemmelse med spenningen i
landet der du kjøpte den.

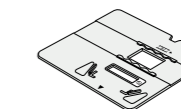
USB-kabel

For Perfection 1250 Photo

Perfection 1250 Photo kommer med filmadapteren, som også er tilgjengelig som et alternativ for Perfection 1250.



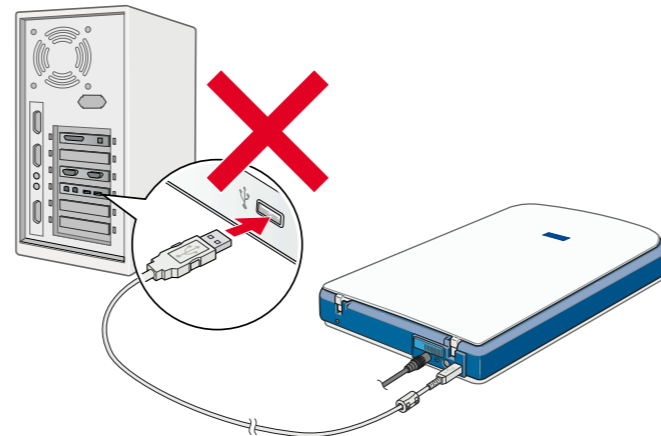
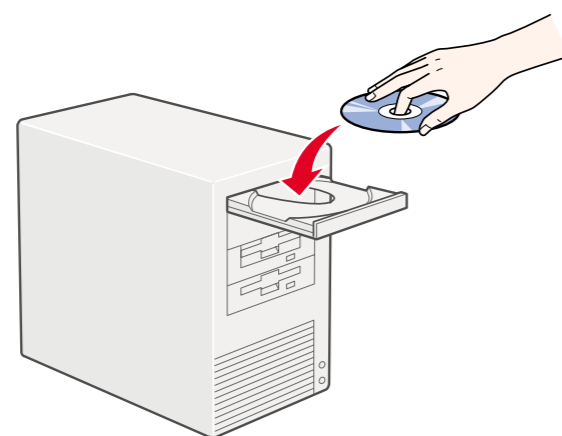
filmadapter



filmbeholdere

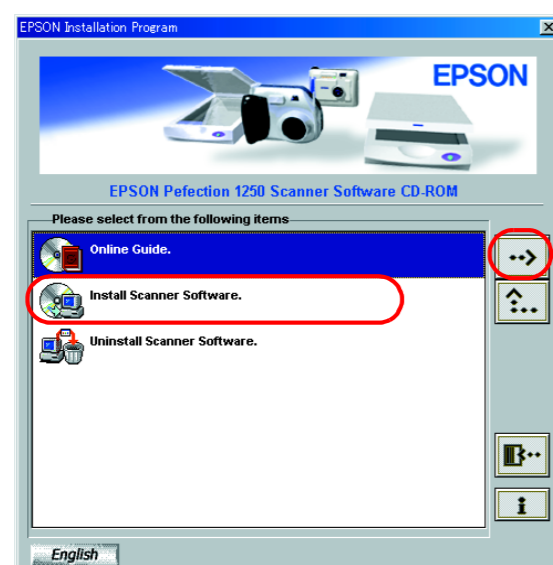
1. Installere programvaren

Sett inn programvare-CD-en for skanneren i CD-ROM-stasjonen, og installer programvaren FØR du kobler skanneren til datamaskinen.



For Windows

1. Sett inn programvare-CD-en for skanneren i CD-ROM-stasjonen.
2. Dialogboksen EPSON installasjonsprogram vises. Velg språket du foretrekker, og klikk **→**.
3. Velg **Installer skannerprogramvare**, og klikk **→**.



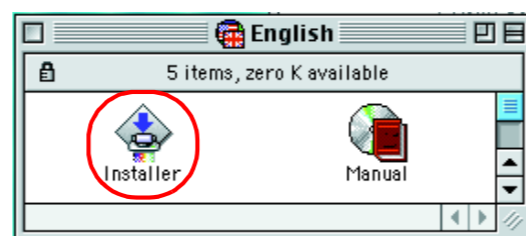
Merk:
Hvis dialogboksen EPSON installasjonsprogram ikke vises, dobbeltklikker du ikonet **Min datamaskin**. Klikk **CD-ROM**-ikonet, og velg deretter **Åpne på Fil-menyen**. Dobbeltklikk deretter **Setup.exe**.

4. Kontroller at all programvaren i listen er merket av, og klikk **OK**.
5. Deretter følger du instruksjonene på skjermen til all programvaren er installert. Når det kommer frem en melding om at installasjonen er fullført, klikker du **OK**.

Dette fullfører installasjonen av skannerprogramvaren. Deretter konfigurerer du skanneren som beskrevet under "2. Konfigurere skanneren".

For Macintosh

1. Sett inn programvare-CD-en for skanneren i CD-ROM-stasjonen.
 2. Dobbeltklikk ikonet for det språket du foretrekker, i EPSON-mappen.
- Merk:**
Hvis EPSON-mappen ikke vises på skrivebordet, dobbeltklikker du EPSON-ikonet på skrivebordet.
3. Dobbeltklikk **Installerer**-ikonet.



4. Dialogboksen **Installerer** vises. Pass på å installere all programvaren i listen.
5. Klikk **Start**, og følg instruksjonene på skjermen.

Dette fullfører installasjonen av skannerprogramvaren. Deretter konfigurerer du skanneren som beskrevet under "2. Konfigurere skanneren".

Advarsler, forsiktighetsregler og merknader

Advarsler må følges nøye for å unngå personskade.

Forsiktighetsregler må overholdes for å unngå å skade utstyret.

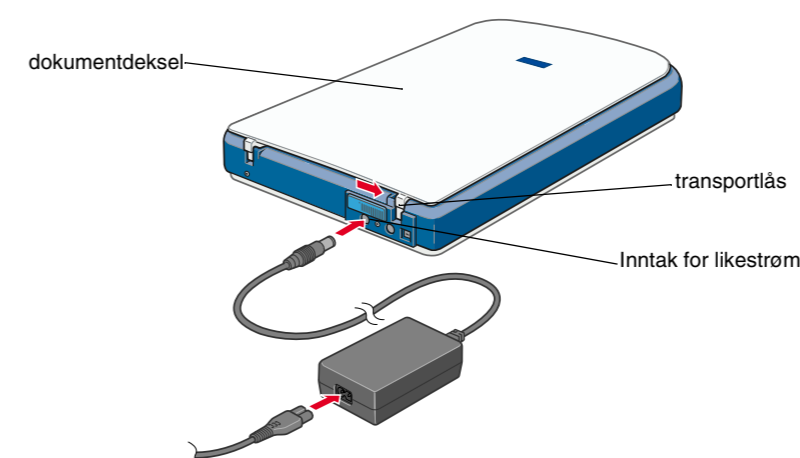
Merknader inneholder viktig informasjon og nyttige tips om bruk av skanneren.

EPSON

2. Konfigurere skanneren

1. Låse opp og koble til skanneren

1. Skyv transportlåsen til høyre, og koble til vekselstrømadapteren som vist nedenfor.



Merk:
Hvis du har tenkt å bruke filmadapteren, må du installere den først.

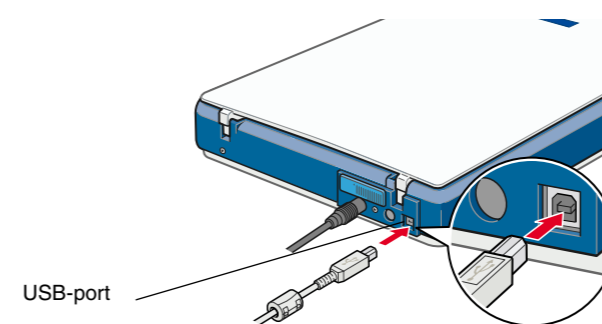
2. Plugg den andre enden av strømledningen inn i et strømuttak, og pass på at indikatorlyset lyser grønt.

- Forsiktig:**
- ❑ Det er ikke mulig å endre inngangs- og utgangsspenning for vekselstrømadapteren. Hvis etiketten på vekselstrømadapteren ikke viser riktig spenning, må du kontakte forhandleren din. Ikke koble til strømledningen.
 - ❑ Når du kobler fra skanneren, må du vente minst 10 sekunder før du kobler den til på nytt. Hurtig tilkobling og frakobling av skanneren kan skade den.

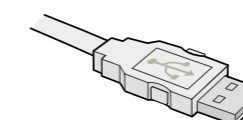
- Merk:**
- ❑ Denne skanneren har ikke noen av/på-knapp. Den slås på når du kobler til vekselstrømadapteren og deretter kobler til strømledningen.
 - ❑ Pass på å koble fra skanneren når du er ferdig med å bruke den. Skanneren slås av når den er frakoblet.

2. Koble til USB-kabelen

1. Koble den ene enden av USB-kabelen til USB-porten på skanneren.

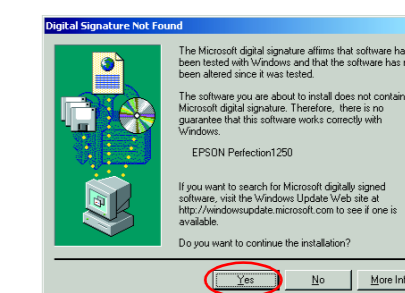


2. Koble den andre enden av USB-kabelen til USB-porten på datamaskinen.

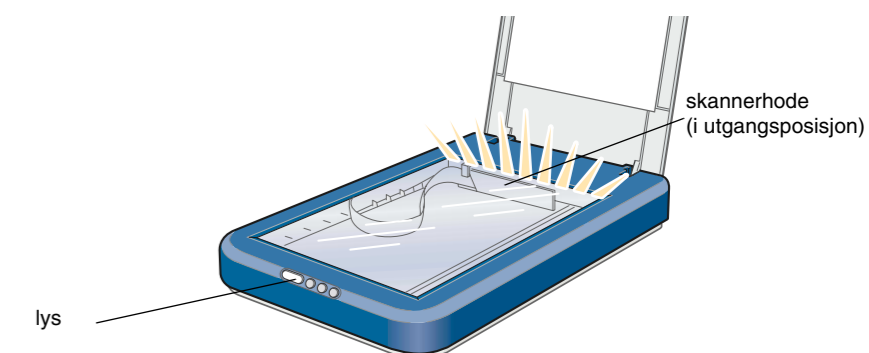


3. Skanneren identifiseres automatisk. For Windows-brukere vises dialogboksen under identifikasjonsprosessen.

Merknad for brukere av Windows 2000:
Når du kobler til skanneren, vises følgende dialogboks. Klikk **Ja** for å fortsette.



4. Åpne dokumentdekslet og se til at lysstoffrøret på skannerhodet blir slått på.



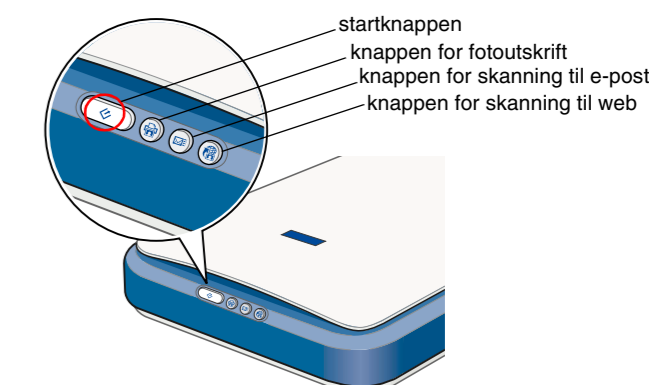
Merk:
Lysstoffrøret slås av hvis du kobler fra USB-kabelen, og slås på igjen hvis du kobler til USB-kabelen.

Nå er skanneren klar til bruk.

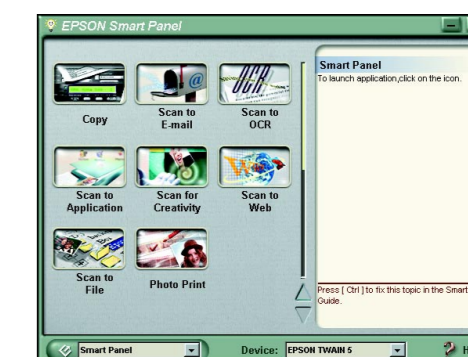
3. Kontrollere installasjonen og konfigurasjonen

Følg trinnene nedenfor for å forsikre deg om at installasjonen og konfigurasjonen er fullført, og at skanneren fungerer ordentlig.

1. Trykk **☞**, som er startknappen på skanneren.



2. Hvis vinduet EPSON Smart Panel vises, er skanneren konfigurert og klar til bruk.



Sikkerhetsinstruksjoner

Les gjennom alle disse instruksjonene og ta vare på dem for senere bruk. Følg alle advarslene og instruksjonene som skanneren er merket med.

Ved bruk av skanneren

- Ikke plasser skanneren eller vekselstrømadapteren på en ujevn overflate eller nær en radiator eller varmekilde.
- Ikke bruk skanneren eller vekselstrømadapteren nær vann, i høy fuktighet eller utendørs, og ikke håndter enheten eller kontakten med våte hender.
- Ikke skru fra hverandre, endre eller forsøk å reparere vekselstrømadapteren, strømledningen, skanneren eller eventuelt tilleggsutstyr på egen hånd, bortsett fra slik det er forklart i skannerens håndbøker.
- Ikke stikk gjenstander inn i noen åpninger, da de kan komme nær farlige spenningspunkter eller kortslutte deler. Vær oppmerksom på faren for elektrisk støt.
 - Hvis strømledningen eller -kontakten er skadet.
 - Hvis det har kommet væske inn i skanneren eller vekselstrømadapteren.
 - Hvis du har mistet skanneren eller vekselstrømadapteren i gulvet, eller kabinettet er skadet.
 - Hvis skanneren eller vekselstrømadapteren ikke fungerer normalt eller viser en markert endring i ytelse. (Ikke juster kontroller som ikke er beskrevet i driftsinstruksjonene.)
- Koble fra skanneren og vekselstrømadapteren før du rengjør enhetene. Rengjør kun med en fuktig klut. Ikke bruk rengjøringsmidler i væske- eller sprayform.
- Hvis det er lenge til neste gang du skal bruke skanneren, må du passe på å koble vekselstrømadapteren fra strømuttaket.

Ved valg av plassering for skanneren

- Plasser skanneren så nær datamaskinen at den nås av grensesnittkabelen med god margin.
- Plasser skanneren og vekselstrømadapteren nær et strømuttak der strømledningen lett kan kobles fra.
- Se til at det er nok plass til ledningene bak skanneren, og at det er nok plass over skanneren til at du kan løfte dokumentdekslet fullstendig.
- Hold skanneren og vekselstrømadapteren unna høye temperaturer, fuktighet og store mengder smuss eller støv. Unngå også å bruke eller lagre skanneren på steder som er utsatt for raske endringer i temperatur og fuktighet.
- Hold skanneren og vekselstrømadapteren unna direkte sollys og kraftige lyskilder.
- Unngå steder som er utsatt for støt og vibrering.

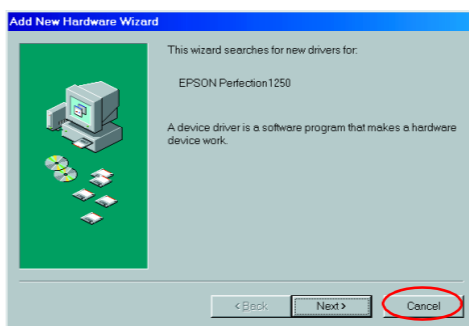
Ved valg av strømkilde

- Bruk bare vekselstrømadapter A130B/E, som følger med skanneren. Bruk av en annen adapter kan forårsake brann, elektrisk støt eller skade.
- Vekselstrømadapteren er utformet for bruk med den skanneren som den leveres med. Ikke bruk den med annet elektrisk utstyr med mindre dette er angitt.
- Bruk bare den typen strømkilde som er angitt på etiketten på vekselstrømadapteren, og ha alltid strømforsyning direkte fra et standard strømuttak i hjemmet med en strømledning som tilfredsstiller relevante lokale sikkerhetsstandarder.
- Unngå å bruke uttak på samme krets som kopimaskiner eller luftesystemer som slås av og på regelmessig.
- Hvis du bruker en skjøteledning med skanneren, må du kontrollere at den totale mengden merkestrøm (ampere) for enhetene som er koblet til skjøteledningen, ikke overskrider tillatt merkestrøm for ledningen. Kontroller også at den totale merkestrømmen (ampere) for alle enhetene som er koblet til strømuttaket, ikke overskrider tillatt merkestrøm for strømuttaket. Ikke koble flere utstyrsenheter til strømuttaket.
- Ikke la strømledningen bli skadet eller frynset.
- Strømledninger må beskyttes mot slitasje, kutt, krymping og floking. Pass på å plassere ledningene slik at skader unngås. Ikke plasser gjenstander oppå strømledningen eller vekselstrømadapteren, og ikke gjør slik at strømledningen kan bli tråkket på eller kjørt over. Pass ekstra godt på at ledningen ikke krølles i endene og punktene der den går inn i eller ut av omformerer.

Feilsøking

For Windows

Hvis veiviseren Legg til ny maskinvare eller dialogboksen Veiviser for funnet maskinvare vises, klikker du **Avbryt** og følger trinnene som er beskrevet på den andre siden. Ikke klikk **Neste**.



Rette opp problemer etter installasjon av skannerprogramvaren

Hvis du avbrøt installasjonen av skannerprogramvaren før prosedyren var fullført, eller hvis du koblet til skanneren før du installerte programvaren, kan EPSON TWAIN være feilinstallert.

Følg disse trinnene for å installere programvaren riktig.

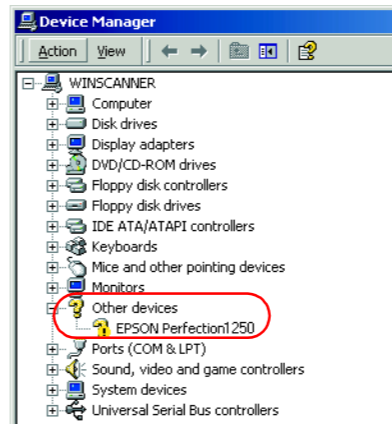
For brukere av Windows Me og 98

1. Koble vekselstrømadapteren og USB-kabelen fra skanneren.
2. Følg trinnene som er beskrevet på den andre siden.

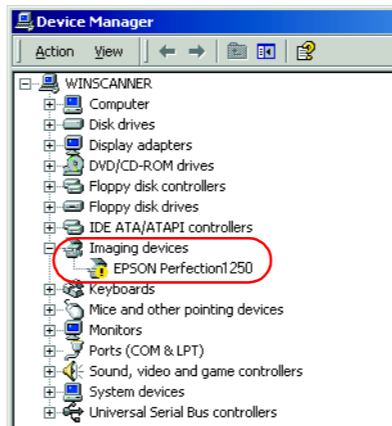
For brukere av Windows 2000

1. Kontroller at skanneren er plugget i og koblet til datamaskinen.
2. Høyreklikk **Min datamaskin**-ikonet på skrivebordet, og klikk **Egenskaper**.
3. I dialogboksen Systemegenskaper velger du kategorien **Maskinvare**, og deretter klikker du **Enhetsbehandling**.
4. Klikk plusstegnet (+) ved siden av Andre enheter eller Bildeenheter. Hvis skanneren vises med et spørsmålstegn (?) under Andre enheter, eller med et utropstegn (!) under Bildeenheter, høyreklikker du **? EPSON Perfection 1250** eller **! EPSON Perfection 1250**, og deretter velger du **Avinstaller...**

Skanneren vises under Andre enheter med et spørsmålstegn (?):



Skanneren vises under Bildeenheter med et utropstegn (!):



5. Dialogboksen Bekreft fjerning av enhet vises. Klikk **OK**.
6. Slå av datamaskinen og trekk ut kontakten til skanneren. Deretter kobler du skanneren fra datamaskinen.
7. Følg trinnene som er beskrevet på den andre siden.

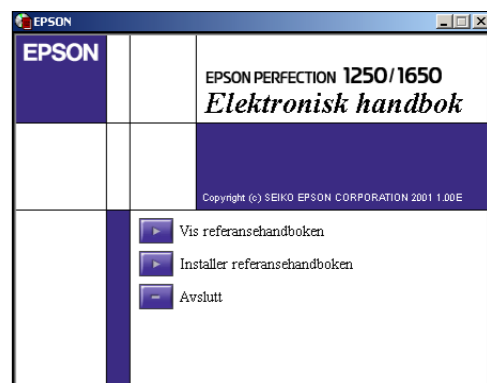
Hente informasjon fra Elektronisk referansehandbok

Hvis du vil lære mer om skanneren, se *Elektronisk referansehandbok*, som inneholder detaljert informasjon om skanning og feilsøking.

Merk:

For at du skal kunne lese den elektroniske referansehandboken, må en nettleser være installert på datamaskinen.

1. Sett inn programvare-CD-en for skanneren i CD-ROM-stasjonen.
2. **For Windows-brukere:** Velg språket du foretrekker, i dialogboksen EPSON installasjonsprogram, og klikk **[>>]**. Velg **Elektronisk håndbok** og klikk **[>>]**.
3. Menyen for den elektroniske håndboken vises.

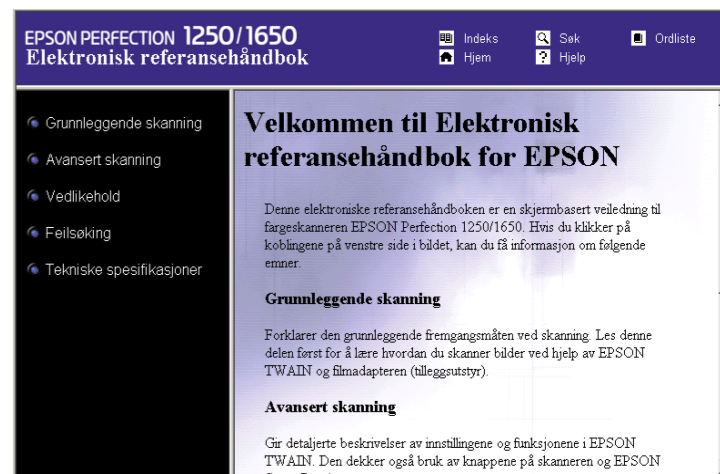


4. Hvis du vil vise *Elektronisk referansehandbok*, klikker du **Vis referansehandboken**. Hvis du vil installere håndboken, klikker du **Installer referansehandboken** og følger instruksjonene på skjermen.

Merk:

Hvis harddisken ikke har nok plass til at du kan installere den elektroniske referansehandboken, kan du vise den direkte fra CD-ROM-en.

5. Når *Elektronisk referansehandbok* åpnes, kan du få tilgang til alle emnene i håndboken ved hjelp av innholdsfortegnelsen. Klikk en hovedoppføring (og en underoppføring) hvis du vil vise emner under oppføringen, og klikk et emne for å gå til siden som omhandler det emnet. Klikk **Hjelp** hvis du vil ha informasjon om hvordan du bruker håndboken.



Med enerett. Ingen deler av denne publikasjonen kan gjenskapes, lagres i et gjenfinningssystem eller overføres i noen form eller på noen måte, elektronisk, mekanisk, ved kopiering, opptak eller på annen måte, uten at det på forhånd er gitt skriftlig tillatelse fra SEIKO EPSON CORPORATION. Det påtas ikke noe patentansvar når det gjelder bruk av informasjonen i dette dokumentet. Det påtas heller ikke noe ansvar for skader som skyldes bruk av informasjonen i dette dokumentet.

Verken SEIKO EPSON CORPORATION eller dets datterselskaper er ansvarlig overfor kjøper av dette produktet eller tredjeparter for skader, tap, kostnader eller utgifter som kjøper eller tredjepart har pådratt seg som et resultat av: ulykke, feilaktig bruk eller misbruk av dette produktet eller uautoriserte endringer eller reparasjoner på dette produktet.

SEIKO EPSON CORPORATION og dets datterselskaper kan ikke holdes ansvarlig for skader eller problemer som oppstår ved bruk av noe tilleggsutstyr eller noen forbruksprodukter andre enn dem som SEIKO EPSON CORPORATION har angitt som originale EPSON-produkter eller EPSON-godkjente produkter.

EPSON er et registrert varemerke for SEIKO EPSON CORPORATION. Macintosh er et registrert varemerke for Apple Computer, Inc. Microsoft og Windows er registrerte varemerker for Microsoft Corporation i USA og andre land.

Generell merknad: Andre produktnavn som brukes i dette dokumentet, er kun for identifiseringsformål, og kan være varemerker for sine respektive eiere. EPSON fraskriver seg alle rettigheter til disse merkene.