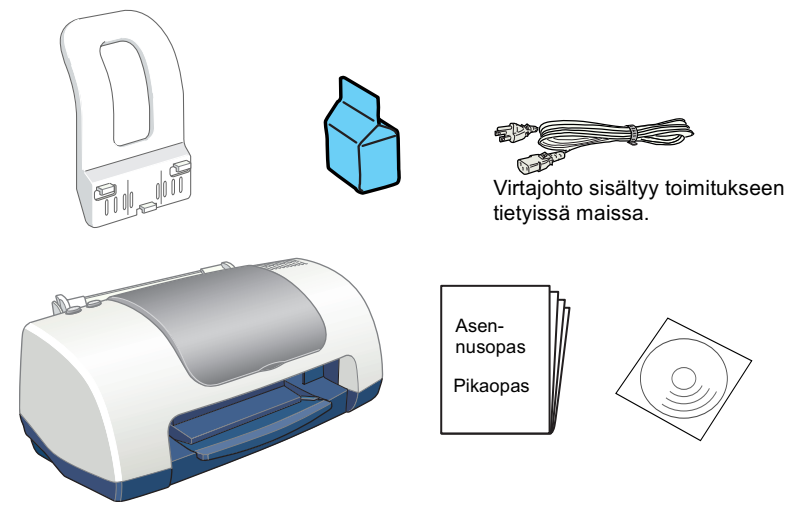
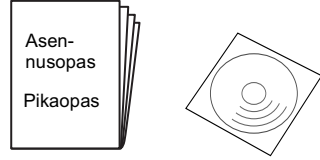


Tulostimen asentaminen

1. Poista tulostin pakkauksesta

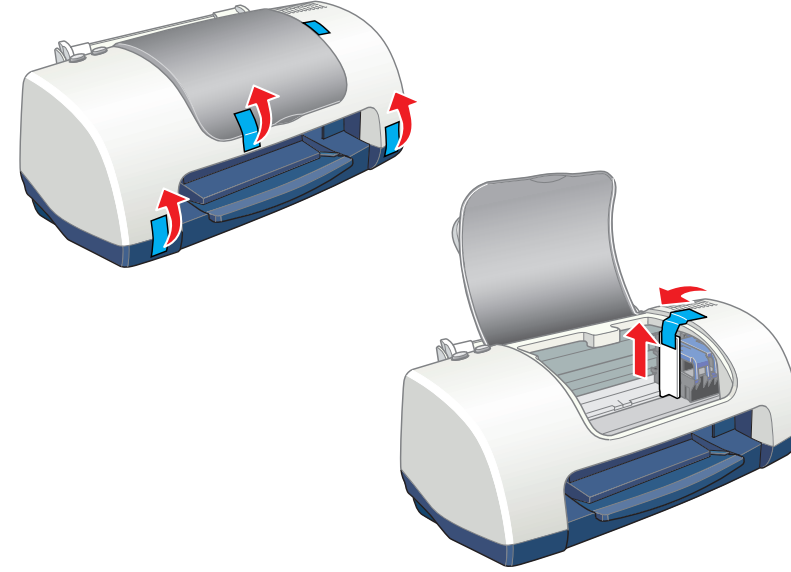


Virtajohto sisältyy toimitukseen tietyissä maissa.



Pakkauksen sisältö saattaa vaihdella eri maissa.

2. Poista suojamateriaalit



Varoitukset, muistutukset ja huomautukset

Varoituksia täytyy noudattaa tarkoin henkilövahinkojen välttämiseksi.

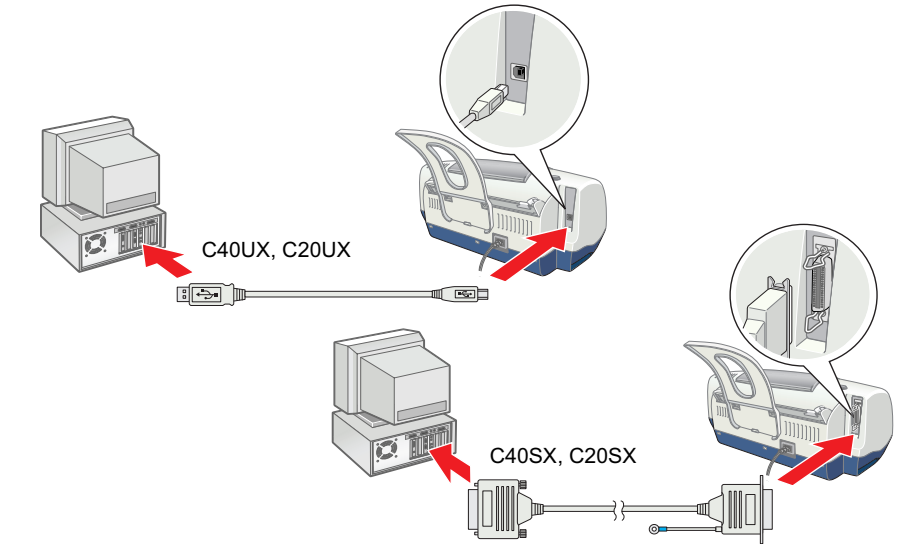
Muistutukset täytyy huomioida laitevaurioiden välttämiseksi.

Huomautukset sisältävät tulostimen käyttöön liittyviä tärkeitä ohjeita ja käytännön vinkkejä

EPSON

4. Kytke tulostin

Kytke tulostinkaapeli tietokoneen ja tulostimen liitäntöihin.



Varoitus: Jos tulostin kytkeytyy päälle, kun kytket virtajohtoon pistorasiaan, kytke tulostin pois päältä pitämällä **⏻**-painiketta painettuna, kunnes merkkivalo sammuu.

Tulostimen ohjelmiston ja mustepatruunoiden asentaminen

Windows-tietokoneet

- Varmista, että tulostimen virta on pois päältä ja kytke sitten tietokone päälle.
- Aseta tulostimen ohjelmiston CD-levy tietokoneen CD-levy tietokoneeseen. Jos Asennusohjelman valintaikkuna ei tule näyttöön, kaksoisnapsauta CD-levyn tiedostoa **EPSetup.exe**.
- Valitse **Install Printer Driver/Utility** (Asenna Tulostinohjain/apuohjelma) ja valitse **OK**.
- Valitse näyttöön tulevassa valintaikkunassa **OK**.
- Kun näyttöön tulee sanoma, jossa kehoitetaan kytkemään tulostin päälle, paina **⏻**-painiketta. Tulostuspää siirtyy oikeaan asentoon mustepatruunan asennusta varten ja asennusohjelma käynnistyy automaattisesti.

Varoitus: Älä siirrä tulostuspäätä käsin, jotta et vahingoittaisi tulostinta.

- Asenna mustepatruunat noudattamalla näyttöön tulevia ohjeita.

Huomautus: Jos asennusohjelma ei käynnisty, noudata tämän asennusoppaan Macintosh-tietokoneita koskevia ohjeita kohdasta "3. Asenna mustepatruunat" alkaen.

Kun olet asentanut mustepatruunat, siirry kohtaan "Lataa paperi ja tarkista tulostuspään suuttimet".

Macintosh-tietokoneet

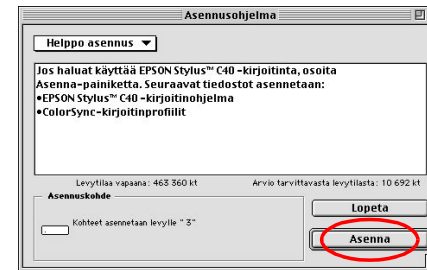
1. Asenna tulostimen ohjelmisto.

Varoitus: Poista kaikki virussuojausohjelmat käytöstä ennen tulostimen ohjelmiston asentamista.

- Varmista, että tulostin on kytketty pois päältä, kytke Macintosh-tietokone päälle ja aseta tulostimen ohjelmiston sisältävä CD-levy tietokoneeseen.
- Kaksoisnapsauta **Tulostimen ohjelmisto** -kansiota ja kaksoisnapsauta sitten kansiossa olevaa **Asennusohjelma**-kuvaketta.
- Valitse **Jatka**.



- Varmista, että Asennuskohde-ruudussa on valittuna oikea levyasema, ja valitse sitten **Asenna**.

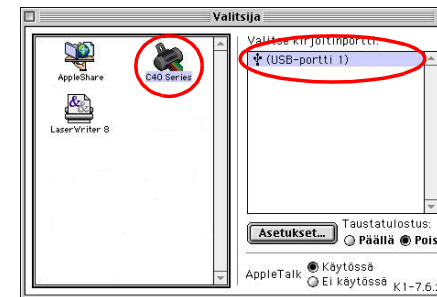


- Asenna tulostimen ohjelmisto noudattamalla näyttöön tulevia ohjeita.

2. Valitse tulostin

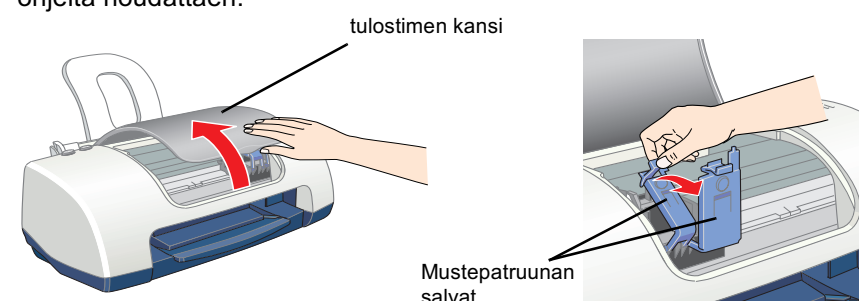
Kun olet asentanut tulostimen ohjelmiston, sinun on valittava tulostin.

- Kytke tulostimen virta pois päältä painamalla **⏻** painiketta. Tulostuspää siirtyy asentoon, jossa mustepatruuna voidaan asentaa.
- Valitse Omenavalikosta **Valitsin**. Valitse tulostimen kuvake ja valitse portti, johon tulostin on kytketty.
- Sulje Valitsin.



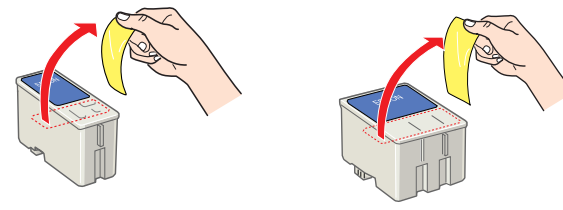
3. Asenna mustepatruunat

- Avaa tulostimen kansi ja avaa mustepatruunan salpa oheisten kuvien ohjeita noudattaen.

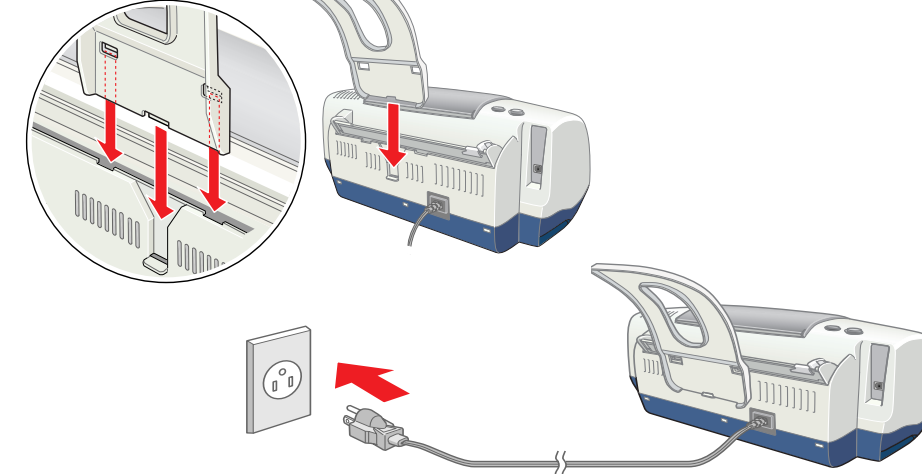


Varoitus: Älä siirrä tulostuspäätä käsin, jotta et vahingoittaisi tulostinta.

- Poista keltainen teippi uusista mustepatruunoista. Älä poista muita teippejä.



3. Kiinnitä tulostimen osat

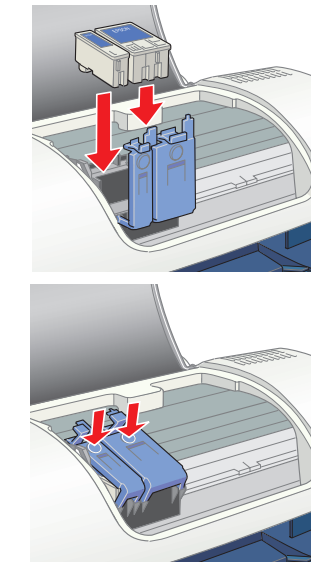


Varoitus: Jos tulostin kytkeytyy päälle, kun kytket virtajohtoon pistorasiaan, kytke tulostin pois päältä pitämällä **⏻**-painiketta painettuna, kunnes merkkivalo sammuu.

- Aseta mustepatruunat pitiinsä. Älä käytä liikaa voimaa asettaessasi patruunaa tulostimeen.

Huomautus: Asenna molemmat mustekasetit. Tulostin ei toimi, jos siihen asennetaan vain yksi mustekasetti.

- Sulje mustepatruunan salvat niin, että ne napsahtavat kiinni.
- Sulje tulostimen kansi.



- Paina **⏻**-painiketta. Tulostin siirtää tulostuspäätä ja aloittaa musteensyöttöjärjestelmän lataamisen. Tämä toimenpide kestää noin puoli-toista minuuttia. Lataamisen aikana **⏻**-merkkivalo vilkkuu ja tulostimesta kuuluu mekaanisen toiminnan ääniä. Tämä on normaalia.

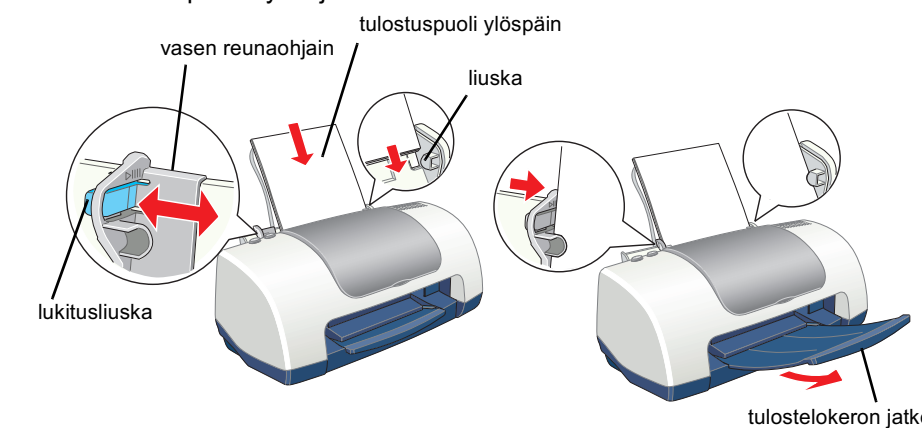
Varoitus: Älä kytke virtaa pois päältä musteensyöttöjärjestelmän lataamisen aikana. Älä lataa tulostimeen paperia ennen kuin musteensyöttöjärjestelmän lataaminen on valmis.

Kun musteensyöttöjärjestelmä on ladattu, **⏻**-merkkivalo lopettaa vilkkumisen ja alkaa palaa jatkuvasti.

Kun olet asentanut mustepatruunat, siirry kohtaan "Lataa paperi ja tarkista tulostuspään suuttimet".

Lataa paperi ja tarkista tulostuspään suuttimet

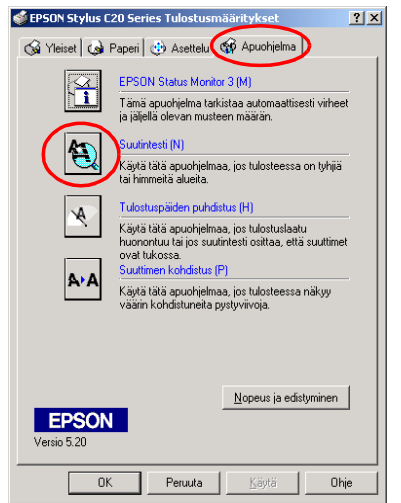
Sinun on ladattava tulostimeen paperia alla olevan kuvan mukaisesti ennen tulostuspään suuttimien tarkistamista. Varmista paperia ladatessasi, että paperinippu mahtuu reunaohjaimien liuskojen alapuolelle ja ettei sen pinta ulotu vasemman reunaohjaimen nuolimerkin yläpuolelle. Voit säätää vasenta reunaohjainta pitämällä lukitusliuskaa painettuna ja siirtämällä ohjaimen kiinni paperipinon reunaan. Varmista, että reunaohjain on niin, että paperi pääsee liikkumaan vapaasti ylös ja alas.



Kun olet ladannut paperin, tarkista tulostuspään suuttimet noudattamalla alla olevia ohjeita.

Windows-tietokoneet

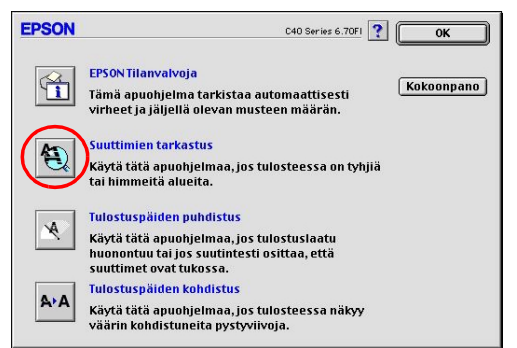
- Valitse **Käynnistä**-valikosta **Asetukset** ja valitse **Kirjoittimet**.
- Valitse tulostimen kuvake ja valitse **Tiedosto**-valikosta **Ominaisuudet**. Valitse **Apuohjelma**-välilehti.
- Valitse **Suuttimien tarkistus** -painike ja noudata näyttöön tulevia ohjeita.
- Kun olet valmis, sulje **Ominaisuudet**-valintaikkuna valitsemalla **OK**.



Tulostin nyt käyttövalmis.

Macintosh-tietokoneet

- Valitse Finderin **Arkisto**-valikosta **Arkin määritys**.
- Valitse **Apuohjelmakuvake**.
- Valitse **Suuttimien tarkistus** -painike ja noudata näyttöön tulevia ohjeita.
- Kun olet valmis, sulje **Apuohjelma**-valintaikkuna valitsemalla **OK**. Sulje **Arkin määritys** -valintaikkuna valitsemalla **OK**.



Tulostin nyt käyttövalmis.


Tulostimen kytkeminen pois päältä

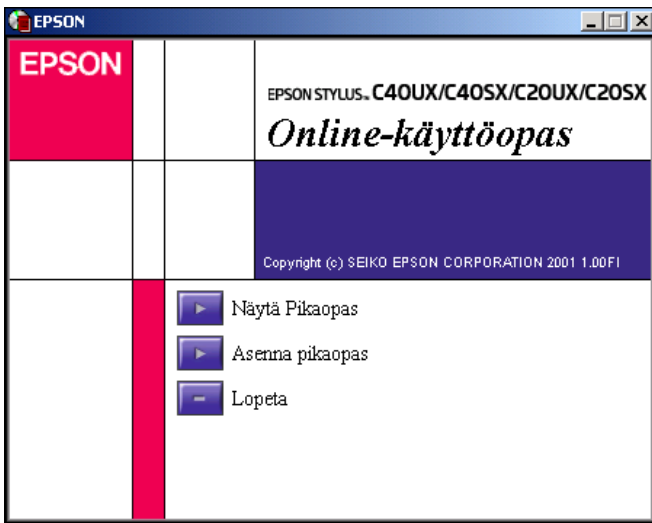
Voit kytkeä tulostimen pois päältä pitämällä **⏻**-painiketta painettuna, kunnes merkkivalo sammuu.

Kaikki oikeudet pidätetään. Mitään tämän julkaisun osaa ei saa kopioida, tallentaa mihinkään hakujärjestelmään eikä lähettää elektronisesti, mekaanisesti, valokopiomalla, äänittämällä tai muulla tavalla ilman SEIKO EPSON CORPORATIONilta etukäteen hankittua kirjallista lupaa. Tässä opaskirjassa annettuja tietoja on tarkoitettu käyttää vain tämän EPSON-tulostimen yhteydessä. EPSON ei ole korvausvelvollinen vahingoista, jotka aiheutuvat tämän opaskirjan sisältämien tietojen soveltamisesta muihin tulostimiin. SEIKO EPSON CORPORATION tai sen tytäryhtiöt eivät ole vastuussa tämän tuotteen hankkijalle tai kolmansille osapuolille mahdollisesti aiheutuviista vahingoista, tappioista, kustannuksista tai kuluista, jotka aiheutuvat onnettomuudesta, tuotteen väärinkäytöstä tai siihen tehtyistä luovuttamista muunnoksista, korjauksista tai muutoksista tai (Yhdysvaltoja lukuun ottamatta) jos SEIKO EPSON CORPORATIONIN antamia käyttö- ja huolto-ohjeita ei ole noudatettu huolellisesti. SEIKO EPSON CORPORATION ei ole vastuussa mistään vahingoista tai vaikutuksista, jotka aiheutuvat muiden lisävarusteiden tai kulutustarvikkeiden kuin SEIKO EPSON CORPORATIONIN ilmoittamien alkuperäisten EPSON-tuotteiden tai EPSON-hyväksynnän saaneiden tuotteiden käytöstä. SEIKO EPSON CORPORATION ei ole korvausvelvollinen vahingoista, jotka aiheutuvat muiden kuin SEIKO EPSON CORPORATIONIN ilmoittamien alkuperäisten EPSON-liitäntäkaapeleiden käytön aiheuttamasta sähkömagneettisesta häiriöstä. EPSON on rekisteröity tavaramerkki ja EPSON Stylus on SEIKO EPSON CORPORATIONIN tavaramerkki. Microsoft ja Windows ovat Microsoft Corporationin rekisteröimä tavaramerkit. **Yleinen huomautus:** Kaikkia muita tuotenimiä käytetään vain tunnistamistarkoituksessa, ja ne voivat olla omistajiensa tavaramerkkejä. EPSON sanoutuu irti kaikista kyseisiin merkkeihin liittyvistä oikeuksista.

Käyttöopas-CD:n käyttäminen

Avaa *Käyttöopas* noudattamalla seuraavia ohjeita.

1. Aseta CD-levy tietokoneen CD-asemaan.
2. Jos kyseessä on Windows-tietokone, valitse asennusohjelman valintaikkunassa **Online Guide** (Käyttöopas) ja valitse . Jos kyseessä on Macintosh-tietokone, kaksoisoita **Online Guide** (Käyttöopas) -painiketta.



Voit katsoa CD-oppaan sisältöä valitsemalla **View Reference Guide** (Näytä käyttöopas).

Voit asentaa oppaan valitsemalla **Install Reference Guide** (Asenna käyttöopas) ja noudattamalla näyttöön tulevia ohjeita. Kun asennus on valmis, EPSON-kansioon tulee **ES C40 Series-** tai **ES C20 Series Guide** -kuvake (Windows) tai **View Reference Guide** (Näytä käyttöopas) -kuvake (Macintosh). Voit avata oppaan kaksoisnapsauttamalla sen kuvaketta.

Vian etsintä

Windows-tietokoneet

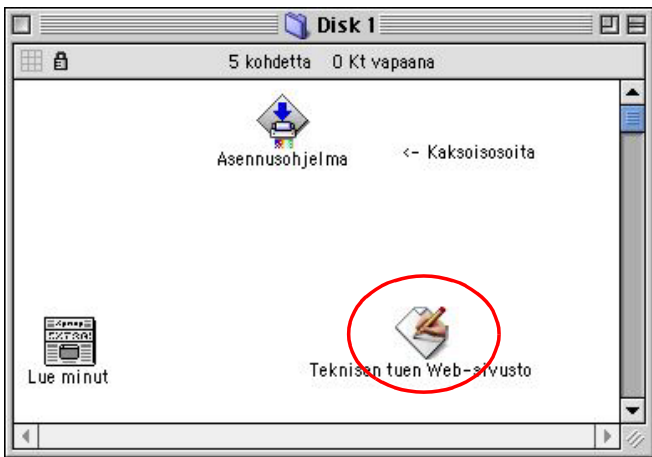
Saat vihjeitä tulostimen käyttöön liittyvien ongelmien ratkaisemiseksi Vian etsintä -oppaasta ja EPSONin teknisen tuen Web-sivustosta. Voit käyttää Vian etsintä -opasta ja teknisen tuen Web-sivustoa seuraavasti:

- Avaaminen Windowsin Käynnistä-valikosta
Valitse **Käynnistä**-valikosta **Ohjelmat** ja valitse **EPSON**. Valitse **ES C40 Series**, **Vian etsintä** tai **ES C20 Series**, **Vian etsintä**.
- Avaaminen EPSON Status Monitor 3 -apuohjelmasta
Valitse EPSON Status Monitor 3 -valintaikkunan **Tekninen tuki** -painike.
- Avaaminen tulostimen ohjelmistosta
Valitse tulostimen ohjelmiston Yleiset-välilehden **Tekninen tuki** -painike.

Lisätietoja saatavana olevista tukipalveluista on *käyttöoppaassa*.

Macintosh-tietokoneet

EPSONin teknisen tuen Web-sivustossa on ohjeita ongelmiin, joiden ratkaiseminen ei onnistu tulostimen käyttöoppaan vianmäärittystietojen avulla. Voit käyttää teknistä tukea asettamalla tulostimen CD-levyn tietokoneeseen ja kaksoisoittamalla Tulostinohjelmisto-kansion Teknisen tuen Web-sivusto -kuvaketta. Lisätietoja saatavana olevista tukipalveluista on *käyttöoppaassa*.



Tulostimen ohjelmiston käyttäminen

Tulostimen ohjelmisto sisältää tulostinohjaimen ja apuohjelmia. Tulostinohjaimen avulla voit määrittää erilaisia asetuksia, joiden avulla voit mukauttaa tulostuksen omien tarpeittesi mukaan. Tulostimen apuohjelmien avulla voit tarkistaa tulostimen tilan. Voit käynnistää tulostimen ohjelmiston noudattamalla tämän kohdan ohjeita.

Windows-tietokoneet

Voit käynnistää tulostimen ohjelmiston kolmella tavalla.

Käynnistäminen Windows-sovelluksista

1. Valitse sovelluksen **Tiedosto**-valikosta **Tulosta**. Näyttöön tulee Tulosta-valintaikkuna.
2. Valitse tulostin ja käynnistä sitten tulostimen ohjain valitsemalla **Ominaisuudet**, **Kirjoitin** tai **Asetukset**. (Käyttämästäsi sovelluksesta riippuen sinun tarvitsee ehkä valita useita näistä painikkeista.)

Huomautus:

Jos käynnistät tulostinohjelmiston Windows-sovelluksesta, määrittämiäsi asetuksia käytetään vain kyseisessä sovelluksessa.

Käynnistäminen Käynnistä-valikosta


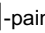
1. Valitse **Käynnistä**, valitse **Asetukset** ja valitse sitten **Kirjoittimet**.
2. Valitse kirjoitin ja valitse sitten **Tiedosto**-valikosta **Ominaisuudet**. Jos tietokoneessa on Windows 2000 -käyttäjärjestelmä, valitse kirjoitin ja valitse sitten **Tiedosto**-valikosta **Tulostusmääritykset**.

Käynnistäminen tehtäväpalkista

1. Napsauta tehtäväpalkin tulostinkuvaketta hiiren kakkospainikkeella.
2. Valitse **Tulostimen asetukset**.

Macintosh-tietokoneet

Voit käyttää tulostimen ohjelmiston eri valintaikkunoita noudattamalla alla olevia ohjeita.

Valintaikkuna	Avaaminen
Tulosta	Valitse sovelluksen Arkisto-valikosta Tulosta tai valitse Arkin määrittely -valintaikkunan Asetukset .
Arkin määrittely	Valitse sovelluksen Arkisto-valikosta Arkin määrittely .
Asettelu	Valitse Tulosta-valintaikkunan  -painike.
Apuohjelma	Valitse Tulosta- tai Arkin määrittely -valintaikkunan  -painike.

Tulostusmateriaalien käyttäminen

Voit käyttää tulostuksessa erikokoisia kirjekuoria ja erilaisia tulostusmateriaaleja – esimerkiksi mustesuihkupaperia, valokuvakalvoja, valokuvapaperia, kortteja ja tarra-arkkeja.

- Lue tulostusmateriaalin pakkauksessa olevat ohjeet ennen sen käyttämistä.



Varoitus:

EPSON-tulostusmateriaalipakkauksissa olevia puhdistusarkkeja ei saa käyttää tässä tulostimessa. Tämän tulostimen puhdistamiseen ei tarvita puhdistusarkkeja. Lisäksi puhdistusarkit voivat aiheuttaa tulostimeen tukoksen.

- Lataa tulostusmateriaali arkinsyöttölaitteeseen tulostuspuoli ylöspäin. Katso pakkauksen ohjeiden avulla, kumpi arkin puolista on tulostuspuoli. Ladattavien paperien määrä vaihtelee tulostusmateriaalin mukaan. Lisätietoja tulostusmateriaalien käyttämisestä on *Käyttöoppaan* kohdassa Paperin käsitleminen.
- Varmista, että paperinippu mahtuu reunaohjaimien väliin ja ettei se ulotu vasemman reunaohjaimen nuolimerkin yläpuolelle.


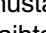
Mustepatruunoiden vaihtaminen

Voit vaihtaa mustepatruunan käyttämällä tietokoneeseen asennettua Tilanvalvonta-apuohjelmaa tai käyttämällä tulostimen ohjauspaneelia. Lisätietoja mustepatruunan vaihtamisesta ja musteen määrän tarkistamisesta on *Käyttöoppaan* kohdassa Tilanvalvonta-apuohjelman käyttäminen. Voit vaihtaa mustepatruunan tulostimen ohjauspaneelin avulla noudattamalla tämän kohdan ohjeita.

Huomautus:


Tulostamista ei voi jatkaa, jos toinen värikasetti on tyhjä, vaikka toisessa olisikin vielä mustetta. Vaihda tyhjä kasetti ennen tulostamista.

Sen lisäksi, että mustetta tarvitaan tulostamiseen, sitä kuluu myös tulostuspäiden puhdistustoiminnon aikana, tulostimen käynnistyksen yhteydessä suoritettavan puhdistustoiminnon aikana sekä ladattaessa mustetta tulostimeen patruunan asennuksen yhteydessä.

1. Varmista, että tulostin on kytketty päälle ja ettei se parhailaan tulosta. Avaa tulostimen kansi.
2. Paina  -painiketta. Tulostuspää siirtyy asentoon, jossa mustepatruuna voidaan vaihtaa. Kun molemmat mustepatruunat ovat tyhjiä, tulostuspää siirtyy ensin asentoon, jossa musta mustepatruuna voidaan vaihtaa. Siirrä mustan mustepatruunan vaihtamisen jälkeen tulostuspää väripatruunan vaihtamisasentoon painamalla uudestaan  -painiketta.

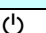
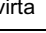



Varoitus:

Älä siirrä tulostuspäätä käsin, jotta et vahingoittaisi tulostinta. Älä koskaan siirrä tulostuspäätä muuten kuin  -painikkeen avulla.

3. Asenna uusi mustepatruuna kääntöpuolen kohdassa "3. Asenna mustepatruunat" kuvattujen sääntöjen mukaan.






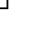
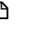


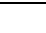

Ohjauspaneeli

Painike	Toiminto
	Tulostimen kytkeminen päälle ja pois. Voit kytkeä tulostimen pois päältä pitämällä  -painiketta painettuna, kunnes merkkivalo sammuu.
	Paperin lataaminen tai poistaminen, kun painiketta painetaan ja se vapautetaan kolmen sekunnin kuluessa. Tulostuksen jatkaminen, kun painiketta painetaan paperin loppumisen jälkeen.

Lisätietoja on *käyttöoppaassa*.

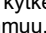
Merkkivalot

Ohjauspaneelin merkkivalojen avulla voit tunnistaa useita tavallisimpia ongelmia. Alla olevan merkkivalotaulukon avulla voit määrittää vian ja korjata sen noudattamalla ratkaisuehdotuksia.

Merkki-valot	Ongelma ja ratkaisu
<input checked="" type="radio"/> 	Paperi loppu Tulostimessa ei ole paperia. Tarkista EPSON Status Monitor 3* - tai EPSON Status Monitor* -apuohjelman virhesanoma. Lataa arkinsyöttölaitteeseen paperia ja paina sitten  -painiketta. Tulostin jatkaa tulostusta ja merkkivalo sammuu.
<input checked="" type="radio"/> 	Paperitukos Paperi on juuttunut tulostimeen. Tarkista EPSON Status Monitor 3* - tai EPSON Status Monitor* -apuohjelman virhesanoma. Poista tukoksen aiheuttava paperi painamalla  -painiketta. Jos tukos ei poistu, avaa tulostimen kansi ja poista käsin paperi ja sen repeytyneet osat. Lataa sitten uutta paperia arkinsyöttölaitteeseen ja jatka tulostusta painamalla  -painiketta.
<input type="radio"/> 	Muste vähissä Musta mustepatruuna tai väripatruuna on lähes tyhjä. Hanki uusi musta mustepatruuna tai väripatruuna. Voit määrittää, kumman patruunan muste on vähissä EPSON Status Monitor 3* - tai EPSON Status Monitor* -apuohjelman avulla.
<input checked="" type="radio"/> 	Muste loppu Musta mustepatruuna tai väripatruuna on tyhjä tai tulostimeen ei ole asennettu patruunaa. Asenna tulostimeen uusi musta mustepatruuna tai väripatruuna. Voit määrittää, kumman patruunan muste on lähes loppu EPSON Status Monitor 3* - tai EPSON Status Monitor* -apuohjelman avulla.
<input type="radio"/>  <input checked="" type="radio"/> 	Siirtokelkkavirhe Tulostuspään siirtokelkka ei pääse palautumaan perusasentoonsa, koska tukkeutunut paperi tai muu vieras esine estää sen siirtymisen. Kytke tulostimen virta pois päältä**. Avaa tulostimen kansi ja poista käsin paperiradalla olevat paperit. Kytke sitten tulostimen virta päälle. Jos virhe ei poistu, soita tekniseen tukeen, puh. 0800 523 010.
<input type="radio"/>  <input type="radio"/> 	Tuntematon tulostinvirhe On tapahtunut tuntematon tulostinvirhe. Kytke tulostimen virta pois päältä** ja soita tekniseen tukeen, puh. 0800 523 010.

● = palaa, ○ = ei pala, ◌ = vilkkuu

* EPSON Status Monitor 3 on Windows-apuohjelma, EPSON Status Monitor on Macintosh-apuohjelma.

** Voit kytkeä tulostimen pois päältä pitämällä  -painiketta painettuna, kunnes merkkivalo sammuu.

Turvaohjeet

Lue kaikki tämän kohdan ohjeet, jotka koskevat tulostimen asentamista ja käyttämistä.

Tulostimen sijoituspaikan valitseminen

- Älä sijoita tulostinta paikkaan, jossa lämpötila ja ilmastokeus vaihtelevat nopeasti. Älä sijoita tulostinta suoraan auringonpaisteeseen, voimakkaaseen valoon tai lämmönlähteiden lähelle.
- Älä sijoita tulostinta pölyiseen paikkaan tai paikkaan, jossa siihen kohdistuu iskuja tai värinää.
- Varmista riittävä tuuletus jättämällä tilaa tulostimen ympärille.
- Sijoita tulostin lähelle pistorasiaa, jotta virtajohto on helppo kytkeä irti.
- Sijoita tulostin tasaiselle ja vakaalle alustalle, joka on kaikissa suunnissa tulostinta suurempi. Tulostin ei toimi oikein, jos se on vinoissa.

Virtalähteen valitseminen

- Kytke tulostin vain pistorasiaan, joka vastaa tulostimen arvokilpeen merkittyjä tietoja.
- Älä käytä vahingoittunutta virtajohtoa.
- Jos käytät jatkojohtoa, varmista, että jatkojohtoon kytkettyjen laitteiden kokonaisvirta ei ylitä jatkojohdon virrankestoarvoa. Varmista lisäksi, että samaan pistorasiaan kytkettyjen laitteiden virta ei ylitä pistorasian varokkeen ampeeriarvoa.

Mustepatruunoiden käsitleminen

- Älä avaa mustepatruunapakkausta, ennen kuin juuri ennen patruunan asentamista tulostimeen.
- Säilytä mustepatruunat poissa lasten ulottuvilta. Älä anna lasten käsitellä mustepatruunoita.
- Ole varovainen käsitellessäsi käytettyjä mustepatruunoita, koska musteensyöttöaukossa saattaa olla yhä hieman mustetta. Jos mustetta joutuu iholle, pese kädet huolellisesti saippualla ja vedellä. Jos mustetta joutuu silmiin, huuhtelee silmät välittömästi vedellä. Jos huolellisen huuhtelun jälkeen silmissä on ärsytystä tai näköhäiriöitä, mene välittömästi lääkäriin.
- Älä ravista mustepatruunoita, etteivät ne alkaisi vuotaa.
- Keltaiset teipit on poistettava mustepatruunoista ennen niiden asentamista. Muussa tapauksessa mustepatruuna voi vahingoittua peruuttamattomasti.
- Älä poista teipin sinistä osaa mustepatruunan päältä.
- Älä poista mustepatruunan pohjassa olevia teippejä.

Tulostimen käyttäminen

- Älä koske tulostimen sisällä oleviin osiin tai mustepatruunoihin tulostuksen aikana.
- Älä peitä tulostimen kotelon jäähdytysaukkoja.
- Älä yritä korjata tulostinta itse.
- Irrota tulostimen virtajohto pistorasiasta ja ota yhteyttä tekniseen puhelintukeen, puh. 0800 523 010, seuraavissa tapauksissa: Virtajohto tai pistotulppa on vahingoittunut; tulostimen sisään on päässyt nestettä; tulostin on pudonnut tai sen kotelo on vahingoittunut; tulostin ei toimi normaalisti tai sen suorituskyky on huonontunut selvästi.
- Älä aseta esineitä tulostimen kotelon aukkoihin.
- Huolehdi siitä, että tulostimen päälle ei roisku nesteitä.