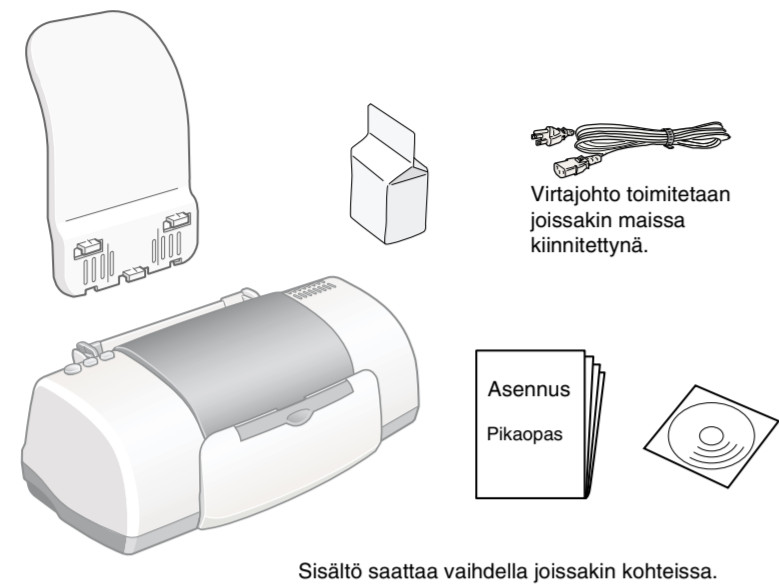


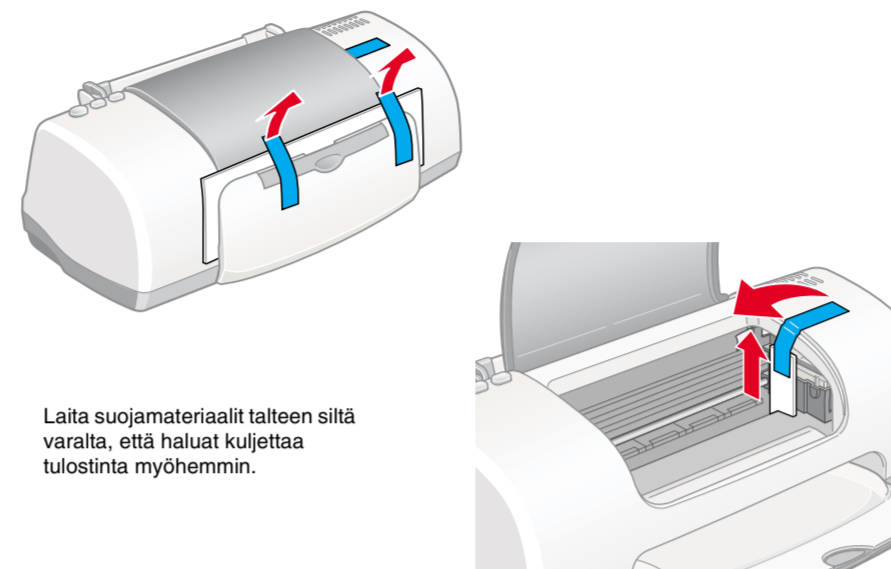
Tulostinlaitteiden asentaminen

1. Poista pakkaus



Sisältö saattaa vaihdella joissakin kohteissa.

2. Poista suojamateriaalit.



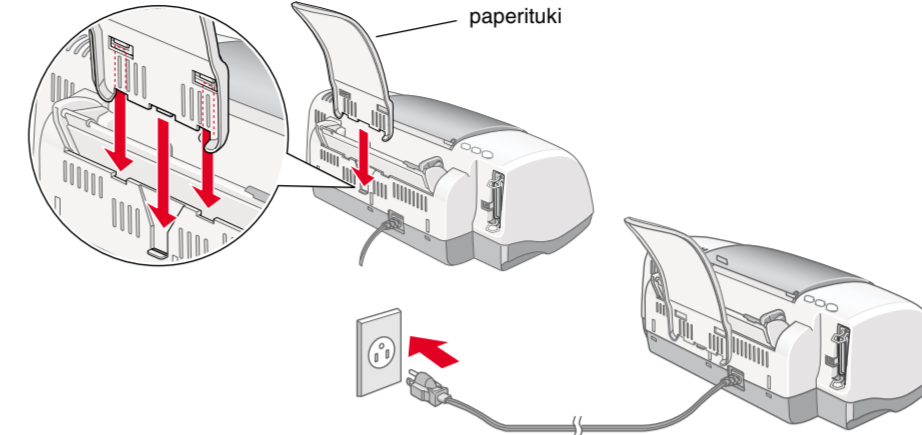
Varoitukset ja huomautukset

Varoitukset Tällä symbolilla merkittyjen varoitusten noudattamatta jättäminen saattaa aiheuttaa henkilövahinkoja.

Varoitukset Tällä symbolilla merkittyjen varoitusten noudattamatta jättäminen saattaa vahingoittaa laitetta.

Huomautukset Huomautuksissa on tulostimen toimintaa koskevia vihjeitä ja tärkeitä tietoja.

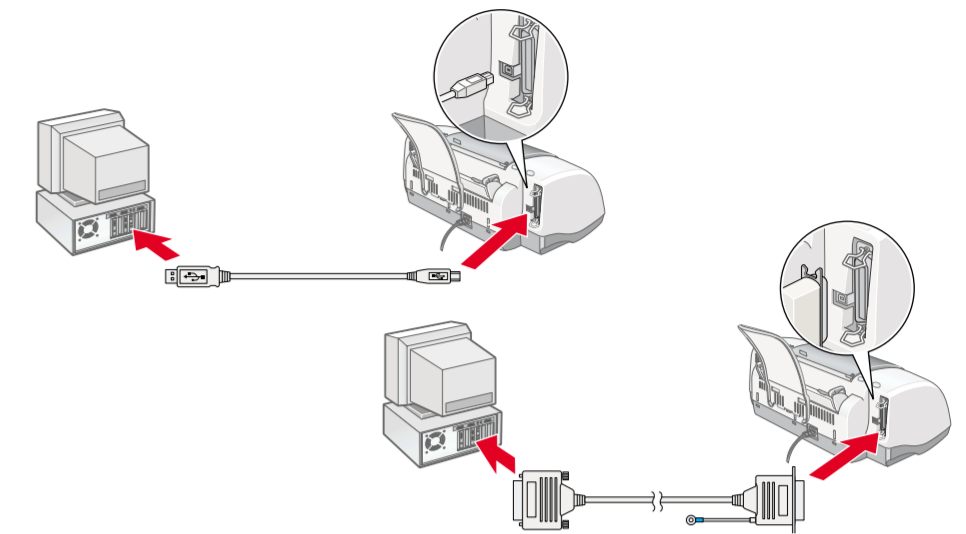
3. Kiinnitä tulostimen osat.



Varoitus: Jos tulostimen virta kytkeytyy päälle, kun kytket virtajohtoon, sammuta tulostin painamalla virtapainiketta, kunnes tulostimen merkkivalot sammuvat.

4. Yhdistä tulostin

Kytke tulostinkaapeli tietokoneen ja tulostimen portteihin.



Tulostinohjelmiston ja värikasettien asentaminen

Windows

- Varmista, että tulostin ei ole päällä ja käynnistä sitten tietokone.
- Aseta tulostimen ohjelmisto-CD-levy tietokoneen CD-asemaan. Jos Installer-valintaikkuna ei tule näyttöön, kaksoisnapsauta CD-levyn **SETUP.EXE**-kuvaketta.

- Valitse **Kirjoitinohjaimen tai apuohjelman asentaminen** ja valitse **→**.
- Valitse näyttöön tulevassa valintaikkunassa **OK**.
- Kun näyttöön tulee kehoitus kytkeä tulostimeen virta, paina virtapainiketta. Tulostuspää siirtyy värikasetin asennusasentoon ja asennusapuohjelma käynnistyy automaattisesti.



Varoitus: Älä siirrä tulostuspäätä käsin, sillä se saattaa vahingoittaa tulostinta.

- Asenna värikasetit apuohjelman ohjeiden mukaisesti.

Huomautus: Jos asennusapuohjelma ei käynnisty, noudata tämän arkin Macintosh-kohdan ohjeita kohdasta 3. Asenna värikasetit alkaen.

Kun värikasettien asennus on valmis, siirry tällä arkilla olevaan kohtaan Lataa paperi ja tarkista tulostuspäiden suuttimet.

Macintosh

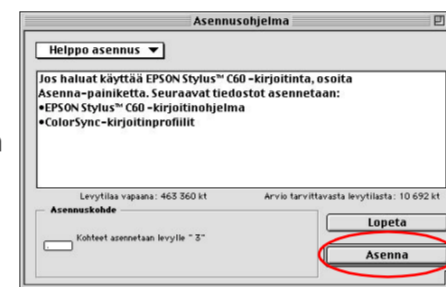
1. Asenna tulostimen ohjelmisto

Varoitus: Poista virustorjuntaohjelmat käytöstä ennen tulostinohjelman asentamista.

- Varmista, että tulostimessa ei ole virta päällä, ja aseta ohjelmisto-CD-levy CD-asemaan.
- Kaksoisosoita **Install Software** -kansiota ja kaksoisosoita sitten sen **Asennusohjelma**-kuvaketta.
- Valitse **Jatka**.



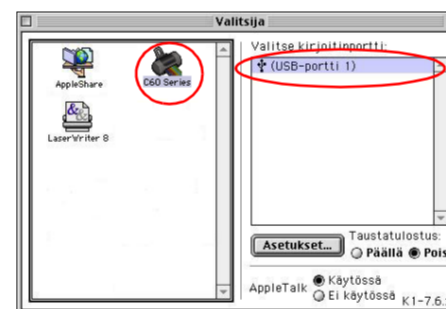
- Varmista, että Install Location -ruudussa on oikea asema ja valitse **Asenna**.
- Asenna tulostinohjelmisto näytön ohjeiden mukaisesti.



2. Valitse tulostin

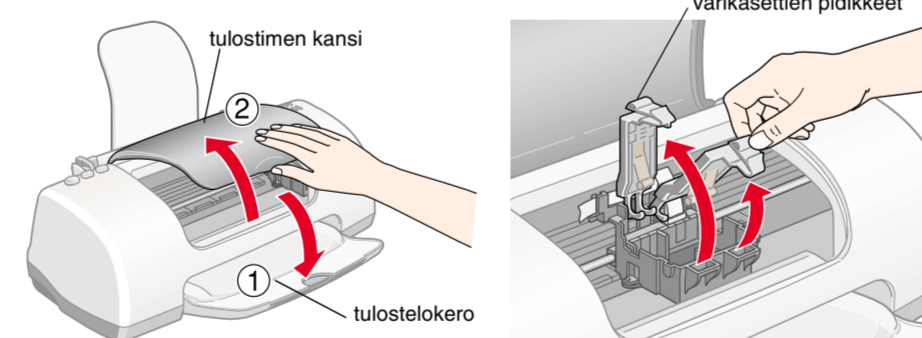
Sinun on valittava tulostin tulostinohjelmiston asentamisen jälkeen.

- Kytke tulostimeen virta painamalla virtapainiketta. Tulostuspää siirtyy kasetinasennusasentoon.
- Valitse Apple-valikosta **Chooser**. Valitse tämän jälkeen tulostimen kuvake ja portti, johon tulostin on kytketty.
- Sulje Chooser.



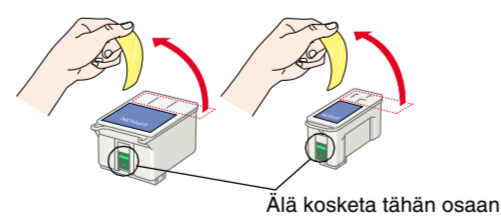
3. Asenna värikasetit

- Avaa tulostelokero ja tulostimen kansi ja nosta värikasettien pidikkeet ylös kuvassa esitetyllä tavalla.

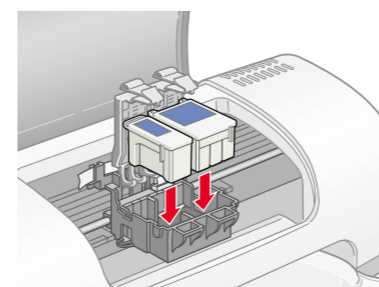


Varoitus: Älä siirrä tulostuspäätä käsin, sillä se saattaa vahingoittaa tulostinta.

- Poista uusista kaseteista vain keltainen suojateippi.

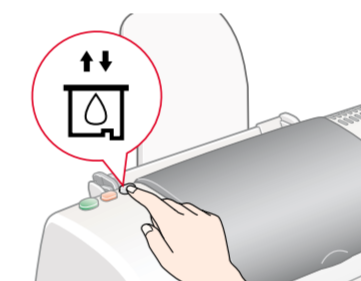


- Sijoita kunkin värikasetin kielekkeet siten, että ne ovat värikasettien pidikkeiden alaosassa olevien kielekkeiden päällä. Älä käytä kasettien asentamisessa liikaa voimaa.



Huomautus: Asenna molemmat värikasetit Tulostin ei toimi, jos ainoastaan toinen kasetti on asennettu.

- Siirrä värikasettien pidikkeitä alaspäin, kunnes ne lukittuvat paikalleen.
- Sulje tulostimen kansi.
- Paina värikasetin lisäämpainiketta. Tulostin siirtää tulostuspään ja alkaa ladata mustensirtojärjestelmää. Tämä kestää noin puoli-toista minuuttia. -merkkivalo välkkyvä musteen lataamisen aikana, ja tulostimesta kuuluu erilaisia mekaanisia ääniä. Nämä äänet ovat normaaleja.



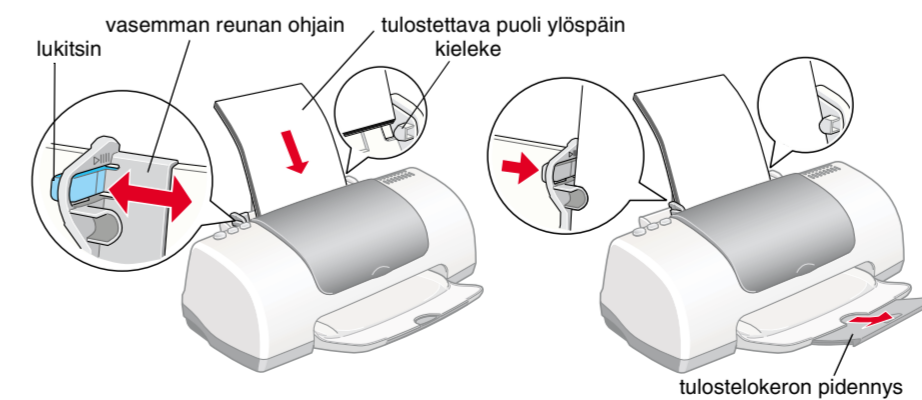
Varoitus: Älä katkaise virtaa lataamisen aikana. Älä lataa paperia, ennen kuin lataaminen on valmis.

Kun musteen lataaminen on valmis, -merkkivalo lopettaa välkkymisen ja jää päälle.

Kun värikasettien asennus on valmis, siirry tällä arkilla olevaan kohtaan Lataa paperi ja tarkista tulostuspäiden suuttimet.

Lataa paperi ja tarkista tulostuspäiden suuttimet.

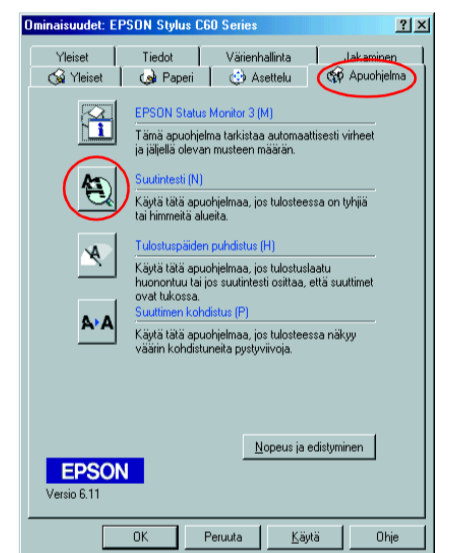
Sinun on ladattava paperia alla kuvatulla tavalla ennen tulostuspäiden suuttimien tarkistamista. Varmista paperin lataamisen aikana, että paperipino mahtuu reunaohjaimen sisäpuolella olevien kielekkeiden alle ja että se ei ylitä vasemmassa reunaohjaimessa olevan nuolimerkin osoittamaa suurinta määrää. Voit säätää vasemman reunan ohjainta pitämällä lukitsinta alhaalla ja vetämällä ohjaimen paperipinon kiinni. Varmista, että vasemman reunan ohjain ei estä paperin ylös-alas-suuntaista liikettä.



Tarkista tulostuspäiden suuttimet paperin lataamisen jälkeen seuraavasti:

Windowsin käyttäjät

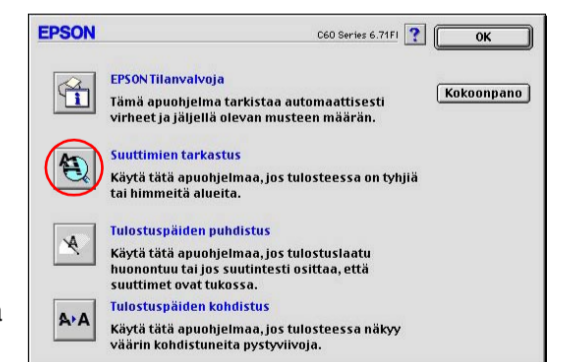
- Valitse **Käynnistä**, valitse **Asetukset** ja valitse sitten **Tulostimet**.
- Valitse tulostimen kuvake ja valitse sitten **Tiedosto-valikosta Ominaisuudet**. Valitse sitten **Apuohjelma**-välilehti.
- Napsauta **Suuttimien tarkistus** -painiketta ja seuraa näyttöön tulevia ohjeita.
- Kun olet valmis, sulje **Ominaisuudet**-valintaikkuna valitsemalla **OK**.



Tulostin on nyt asennettu ja käyttövalmis.

Macintoshin käyttäjät:

- Valitse Finderin **File**-valikosta **Page Setup**.
- Osoita apuohjelmakuvaketta.
- Osoita **Suuttimien tarkistus** -painiketta ja seuraa näyttöön tulevia ohjeita.
- Kun olet valmis, sulje apuohjelmavalintaikkuna osoittamalla **OK**. Sulje tämän jälkeen **Page Setup** -valintaikkuna osoittamalla **OK**.



Tulostin on nyt asennettu ja käyttövalmis.

Kaikki oikeudet pidätetään. Mitään tämän julkaisun osaa ei saa toisintaa, tallentaa tietojenhakujärjestelmään tai siirtää missään muodossa tai millään tavoin, elektronisesti, mekaanisesti, valokopioidulla, nauhoittamalla tai muuten ilman SEIKO EPSON CORPORATIONIN etukäteisen antamaa kirjallista suostumusta. Tämän asiakirjan tiedot on tarkoitettu ainoastaan tämän EPSON-tulostimen kanssa käytettäviksi. EPSON ei ole vastuussa, jos näitä tietoja käytetään muiden tulostimien kanssa. SEIKO EPSON CORPORATION tai sen tytäryhtiöt eivät ole tämän tuotteen ostajille tai kolmansille osapuolille vastuussa vahingonkorvauksista, tappioista, kustannuksista tai muista maksuista, jotka aiheutuvat tuotteen ostajalle tai kolmannelle osapuolelle jostakin seuraavista: onnettomuus, tuotteen väärinkäyttö tai virheellinen käyttö tai tuotteen sen tehdyt vialluuttamat muutostyöt tai korjaukset tai tuotteen muuttaminen tai (ei koske Yhdysvaltoja) SEIKO EPSON CORPORATIONIN käyttö- ja ylläpito-ohjeiden noudattamatta jättäminen.

SEIKO EPSON CORPORATION ei ole vastuussa vahingonkorvauksista tai ongelmista, joita syntyy käytettäessä muita lisävarusteita tai kulutusosia kuin SEIKO EPSON CORPORATIONIN hyväksymiä alkuperäisiä EPSON-tuotteita tai EPSONIN hyväksymiä tuotteita. SEIKO EPSON CORPORATION ei ole vastuussa sähkömagneettisista häiriöistä, joita syntyy käytettäessä muita kuin SEIKO EPSON CORPORATIONIN hyväksymiä liitoskaapeleita. EPSON on SEIKO EPSON CORPORATIONIN rekisteröity tavaramerkki ja EPSON Stylus on SEIKO EPSON CORPORATIONIN tavaramerkki. Microsoft ja Windows ovat Microsoft Corporationin rekisteröityjä tavaramerkkejä.

Huomautus: Muut tässä oppaassa käytetyt tuotenimet ovat ainoastaan tunnistamista varten ja ne saattavat olla vastaavien omistajiensa tavaramerkkejä. EPSON ei ota mitään vastuuta näiden merkien käyttämisestä.

