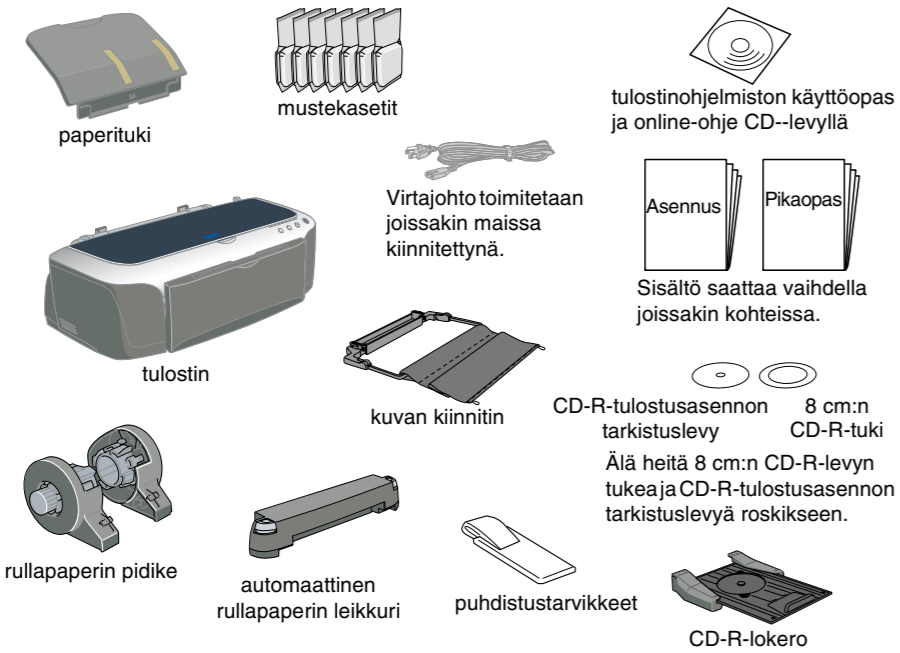
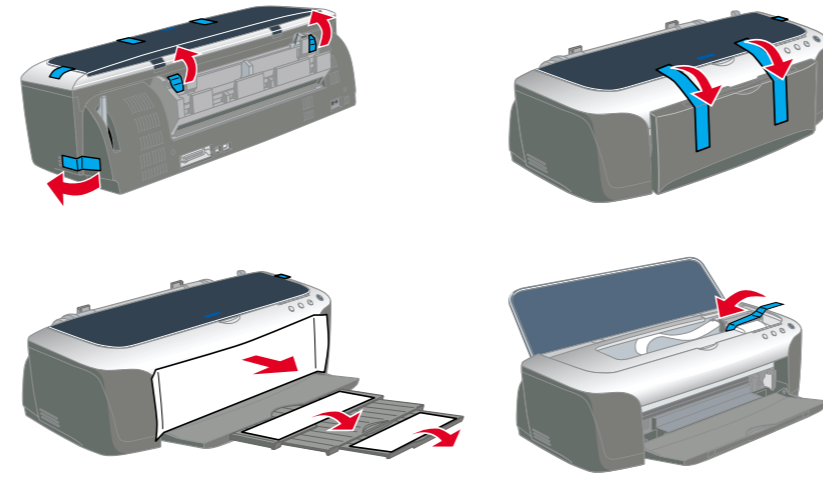


## Tulostinlaitteiden asentaminen

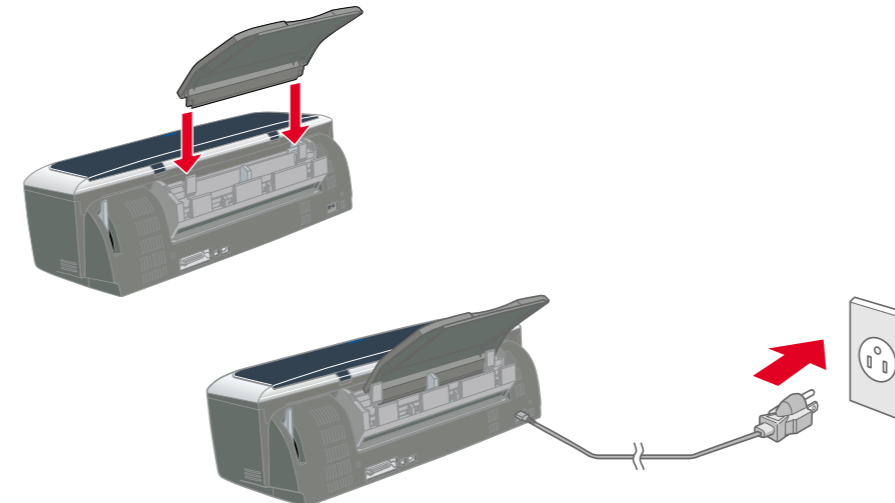
### 1. Poista pakkaus




### 2. Poista suojamateriaalit.



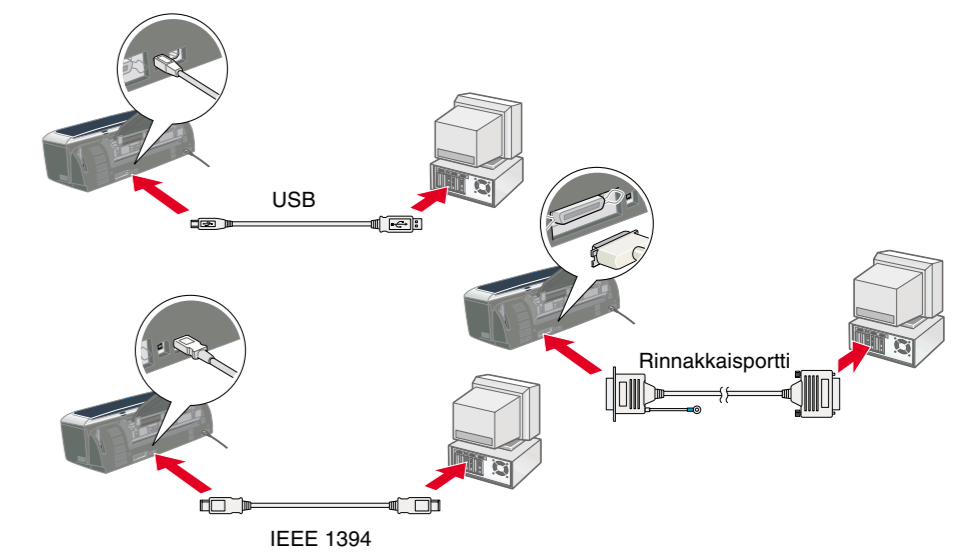
### 3. Kiinnitä tulostimen osat.



**Varoitus:** Jos tulostimen virta kytkeytyy päälle, kun kytket virtajohdon, sammuta tulostin painamalla virtapainiketta , kunnes tulostimen merkkivalot sammuvat.


### 4. Yhdistä tulostin

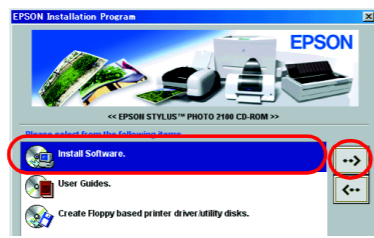
Kytke tulostinkaapeli tietokoneen ja tulostimen portteihin.




## Tulostinohjelmiston ja väriasettien asentaminen

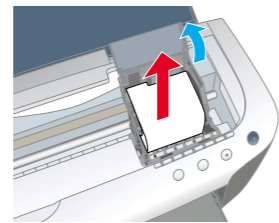
### Windows

- Varmista, että virta on kytketty pois tulostimesta.
- Aseta tulostimen ohjelmisto-CD-levy tietokoneen CD-asemaan. Jos Aseennusohjelma-valintaikkuna ei tule näyttöön, kaksoisnapsauta CD-levyn **SETUP.EXE**-kuvaketta.
- Valitse Install Software (**Ohjelmiston asennus**) ja .
- Jatka noudattamalla näyttöön tulevia ohjeita.



#### Huomautus:

- Poista mustekasetin suojaus ennen kuin asennat mustekasetteja.
- Jos asennusapuohjelma ei käynnisty, paina tulostimen  virtakytkintä ja noudata tämän oppaan Macintosh-osan ohjeita kohdasta "3. Mustekasettien asentaminen" alkaen.



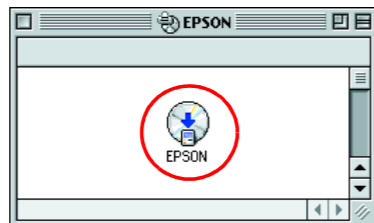
Kun väriasettien asennus on valmis, siirry tällä arkilla olevaan kohtaan "Lataa paperi ja tarkista tulostuspäiden suuttimet".


### Macintosh

#### 1. Asenna tulostimen ohjelmisto

**Varoitus:** Poista virustorjuntaohjelmat käytöstä ennen tulostinohjelmiston asentamista.

- Varmista, että tulostimessa ei ole virta päällä, kytke tietokoneeseen virta ja aseta ohjelmisto-CD-levy CD-asemaan.
- Kaksoisnapsauta **EPSON**-kuvaketta.




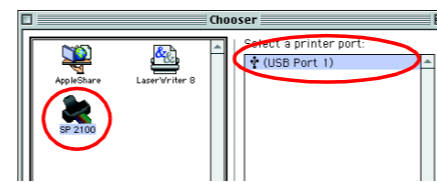
- Valitse Install Software (**Ohjelmiston asennus**) ja .
- Jatka noudattamalla näyttöön tulevia ohjeita.



### 2. Valitse tulostin

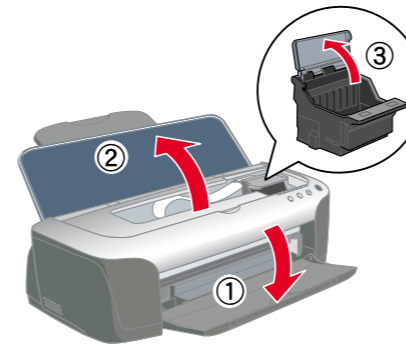
Sinun on valittava tulostin tulostinohjelmiston asentamisen jälkeen.

- Kytke tulostimeen virta painamalla virtapainiketta . Tulostuspää siirtyy kasetinasennusasettoon.
- Valitse Omena-valikosta **Valitsija**. Valitse tämän jälkeen tulostimen kuvake ja portti, johon tulostin on kytketty.
- Sulje Valitsija.



### 3. Asenna väriasetit

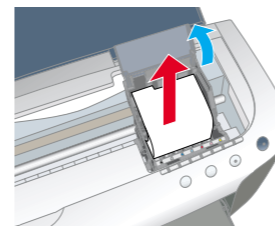
- Laske tulostelokeroa, avaa sitten tulostimen kansi ja mustekasetin kansi.



**Varoitus:** Älä siirrä tulostuspäätä käsin, sillä se saattaa vahingoittaa tulostinta.

**Huomautus:** Saat parhaan tuloksen, kun ravistat mustekasettia muutamia kertoja ennen pakkauksen avaamista.

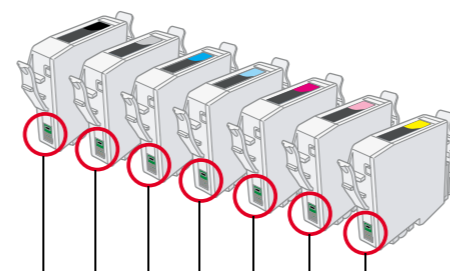
- Poista mustekasetin suojaus ennen kuin asennat mustekasetteja.



- Poista uudet mustekasetit suojauspeleistään.

**Varoitus:**

- Varo suojusta poistaessasi rikkomasta mustekasetin kyljen koukkumaista uloketta.
- Vuotojen ehkäisemiseksi mustekasetteja ei saa ravistella sen jälkeen, kun ne on otettu pakkauksestaan.
- Älä poista tai revi kasetissa olevaa tarraa. Tarran poistaminen tai vahingoittuminen saattaa aiheuttaa vuotoa.
- Älä kosketa kasetin sivussa olevaa vihreää virtapiiriä. Virtapiiriin koskettaminen saattaa estää tavallisen toiminnan ja tulostamisen.



Älä kosketa tähän

Tulostuslaatu määräytyy ohjaimen asetusten ja paperin mukaan. Online-Pikaoppaassa on ohjaimen asetuksia ja käytettävissä olevia tulostusmateriaaleja koskevia ohjeita. Saat uusimmat tiedot myös EPSONin Web-sivustosta.

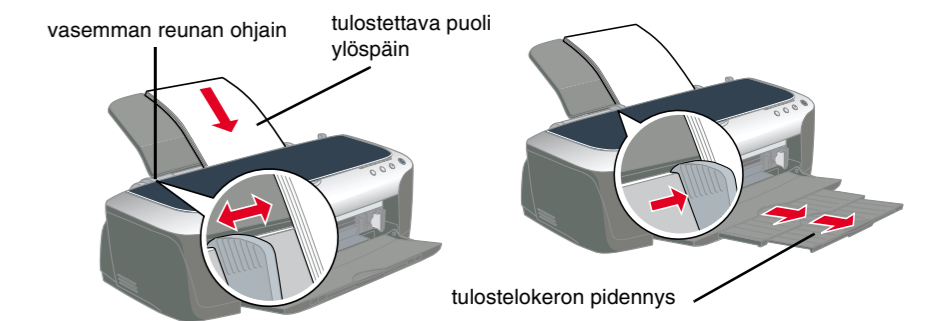
### Varoituksia ja huomautuksia

**Varoitukset.** Tällä symbolilla merkittyjen varoitusten noudattamatta jättäminen saattaa vahingoittaa laitetta.

**Huomautukset.** Huomautuksissa on tulostimen toimintaa koskevia vihjeitä ja tärkeitä tietoja.

## Lataa paperi ja tarkista tulostuspään suuttimet

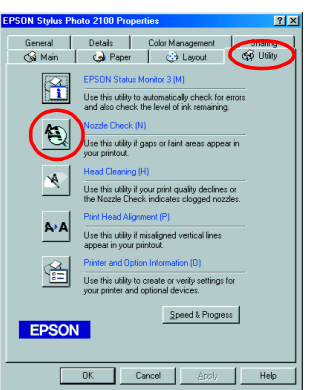
Varmista, että tietokone on päällä. Lataa arkisyyttöilaitteeseen paperia siten, että paperin tulostuspuoli on ylöspäin ja että paperin oikea reuna on oikeaa reunaohjainta vasten. Vedä seuraavaksi vasenta reunaohjainta siten, että se on paperin vasenta reuna vasten.



Tarkista tulostuspään suuttimet paperin lataamisen jälkeen seuraavasti:


#### Windowsin käyttäjät

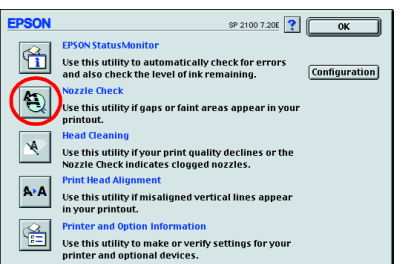
- Valitse **Käynnistä, valitse Asetukset** ja valitse sitten **Tulostimet**.
- Windows Me-, Windows 98- ja Windows 95 -käyttöjärjestelmissä valitaan Tiedosto-valikon **Tulostusmääritykset**. Valitse sitten **Apuohjelma**-välilehti. Windows XP- ja Windows 2000 -käyttöjärjestelmissä valitaan käytettävä tulostin ja sitten Tiedosto-valikon **Tulostusmääritykset**. Valitse sitten **Apuohjelma**-välilehti. Windows NT 4.0 -käyttöjärjestelmissä valitaan käytettävä tulostin ja sitten Tiedosto-valikon **Asiakirjan oletusarvot**. Valitse sitten **Apuohjelma**-välilehti.
- Napsauta Nozzle Check (**Suuttimien tarkistus**) -painiketta ja seuraa näyttöön tulevia ohjeita.
- Kun olet valmis, sulje Ominaisuudet-valintaikkuna valitsemalla **OK**.



Tulostin on nyt asennettu ja käyttövalmis.

#### Macintoshin käyttäjät:

- Valitse Finderin **Arkisto**-valikosta **Arkin määrittely**.
- Osoita apuohjelmakuvaketta .
- Napsauta Nozzle Check (**Suuttimien tarkistus**) -painiketta ja seuraa näyttöön tulevia ohjeita.
- Kun olet valmis, sulje apuohjelmavalintaikkuna osoittamalla **OK**. Sulje tämän jälkeen Arkin määrittely -valintaikkuna osoittamalla **OK**.



Tulostin on nyt asennettu ja käyttövalmis.

