

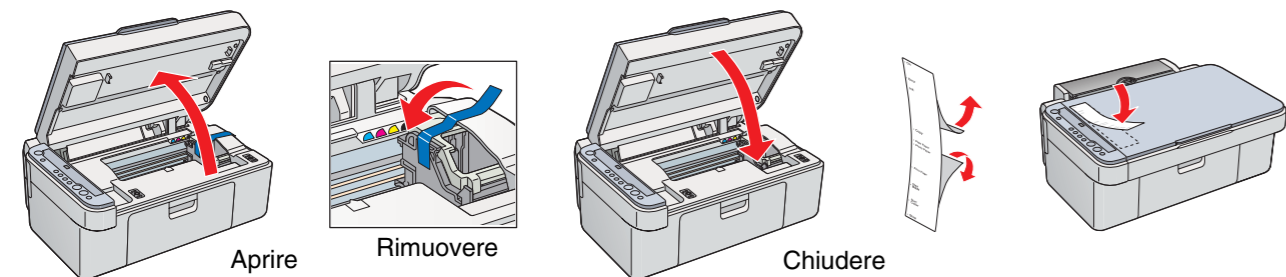
Guida di installazione

Italiano Veuillez trouver les instructions en français au verso.

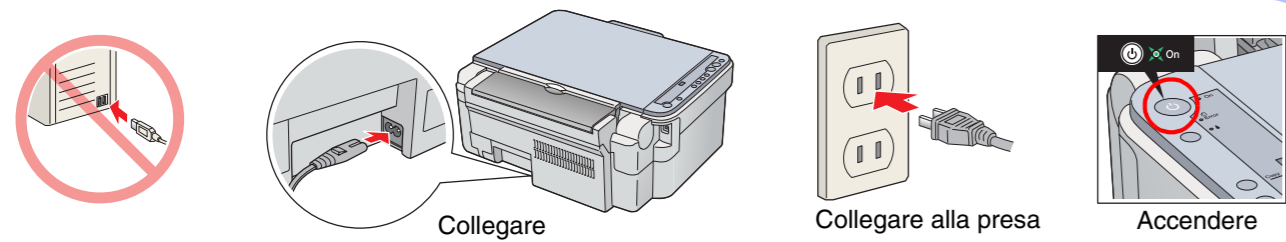
1. Disimballaggio



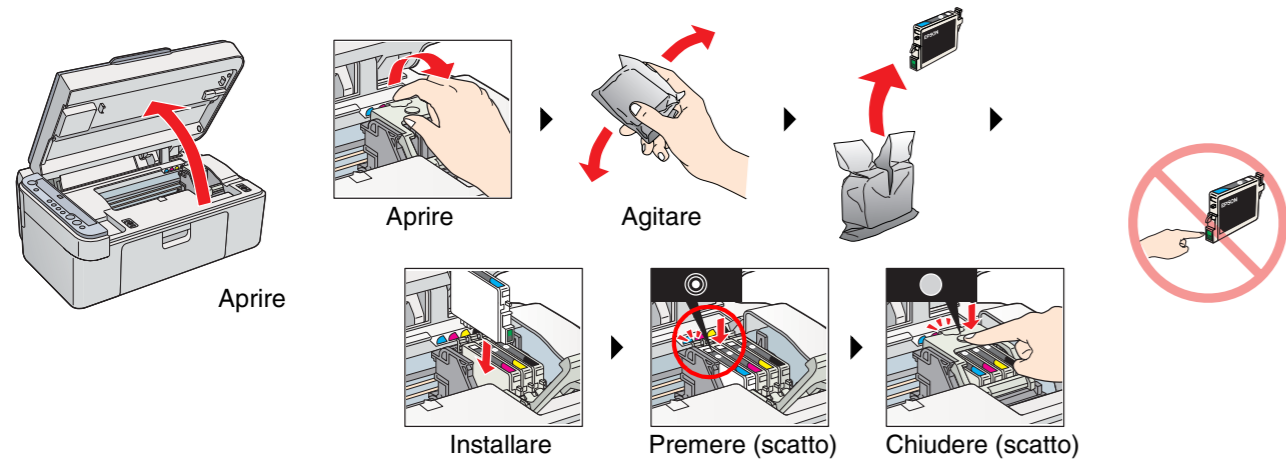
2. Rimozione del materiale di protezione e applicazione dell'adesivo



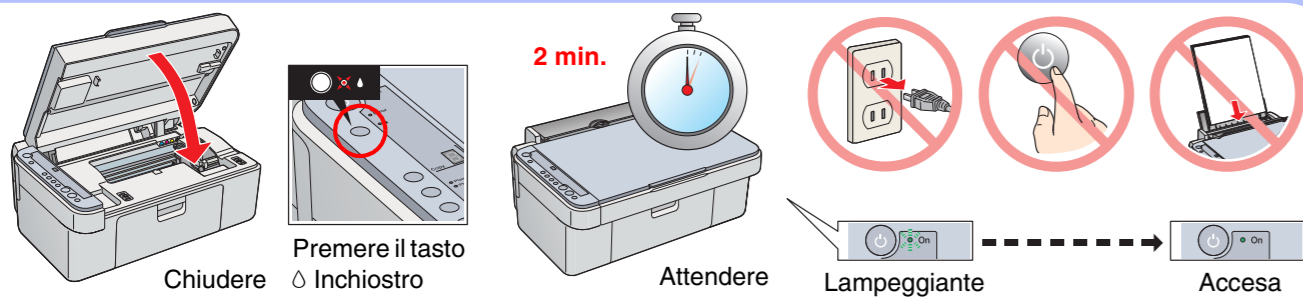
3. Accensione



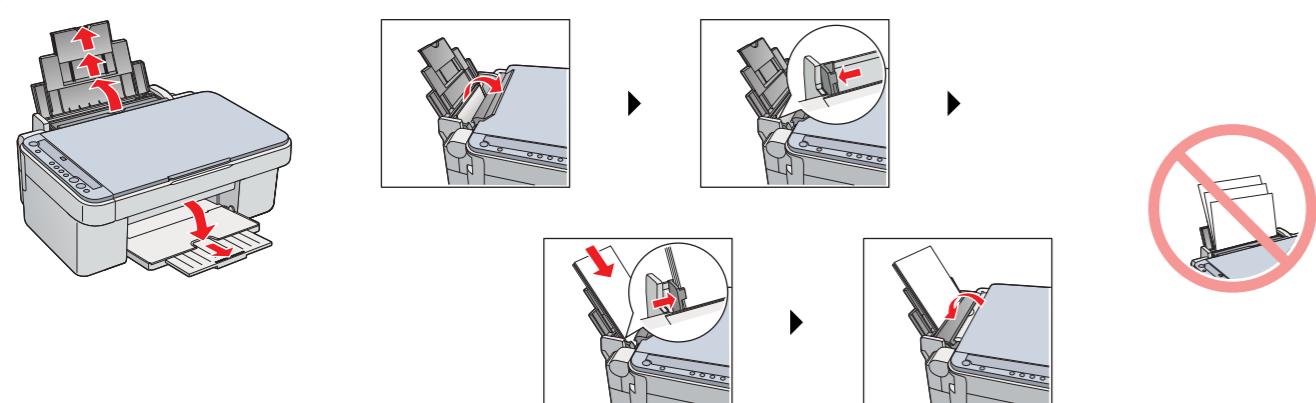
4. Installazione delle cartucce d'inchiostro



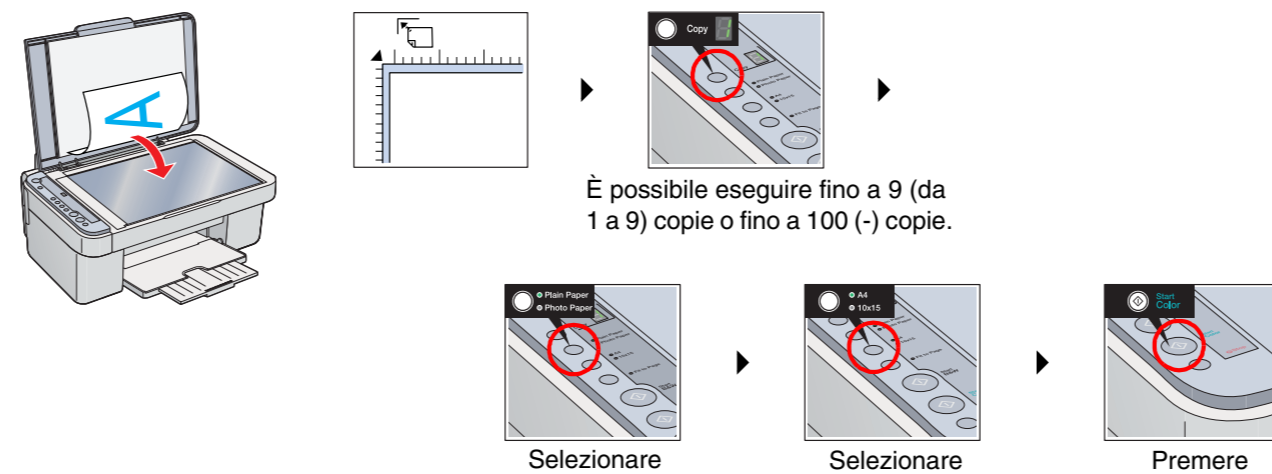
5. Caricamento dell'inchiostro



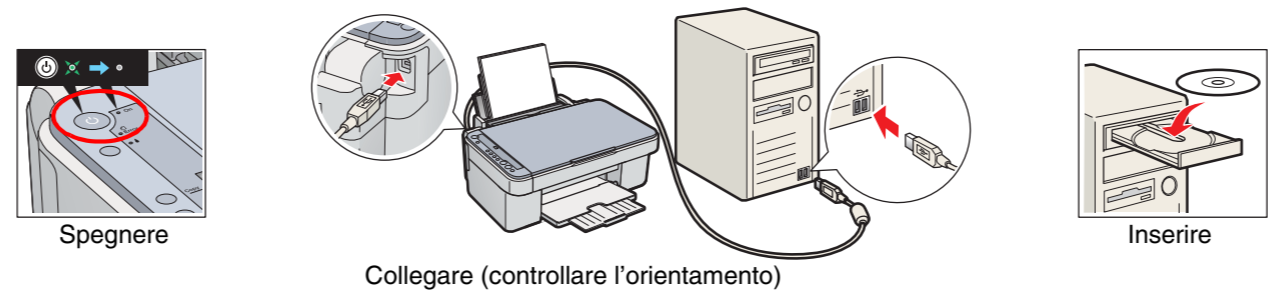
6. Caricamento della carta



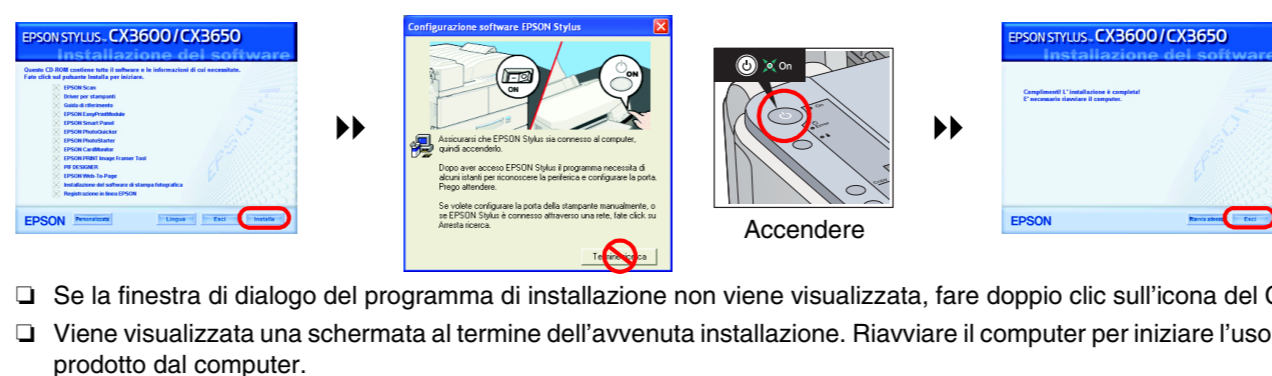
7. Esecuzione di copie



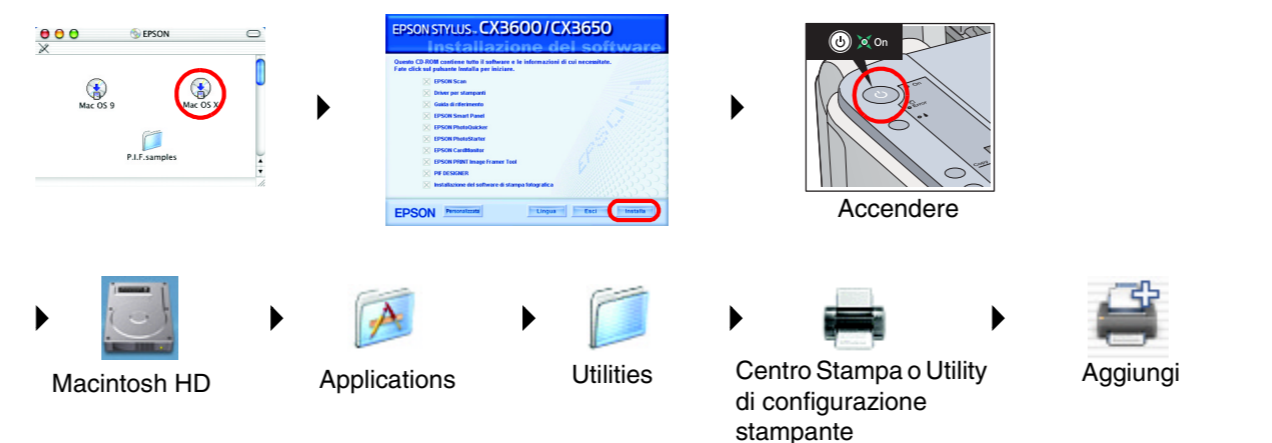
8. Collegamento a un computer e installazione del software



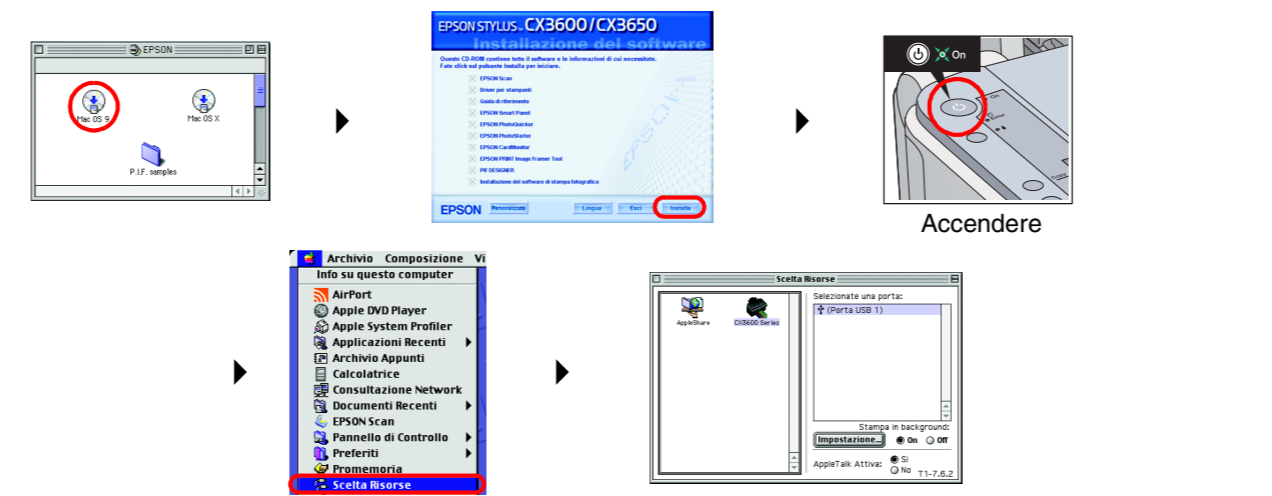
Per Windows



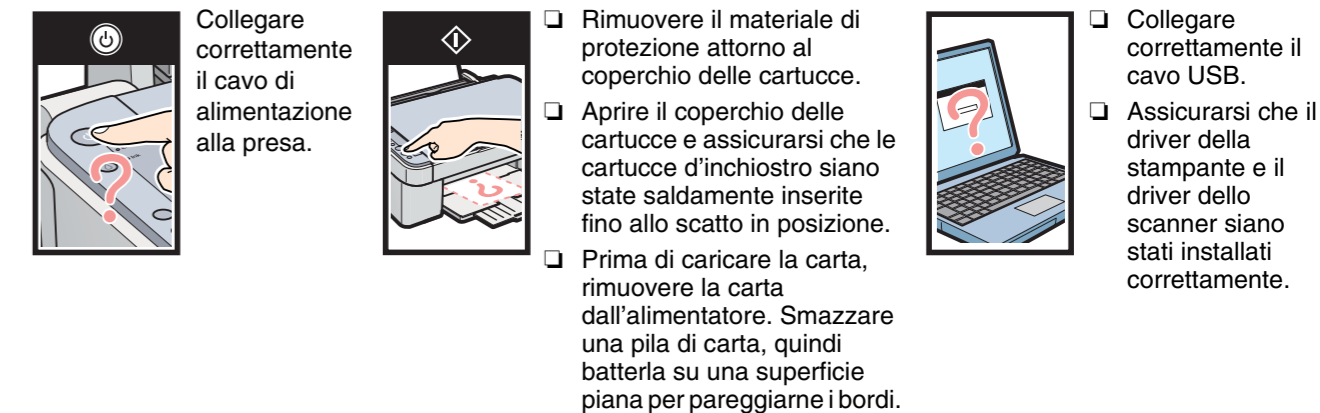
Per Mac OS X



Per Mac OS 9

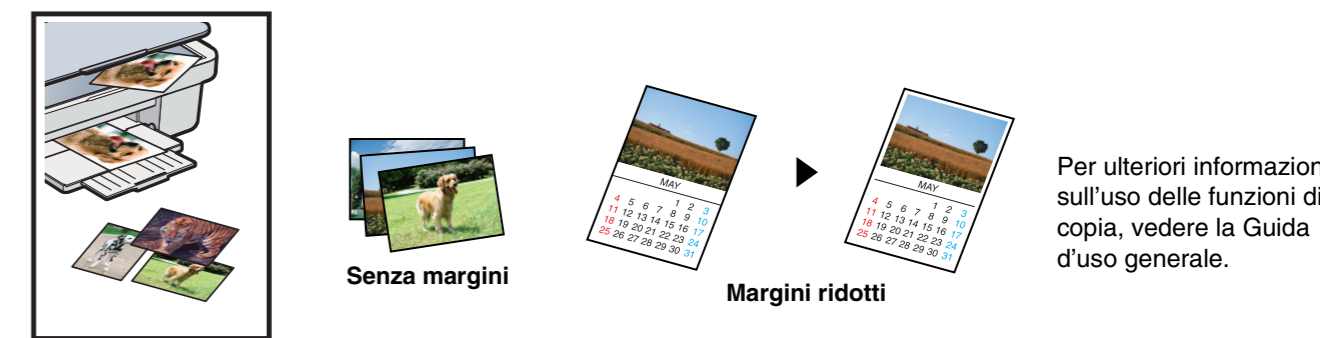


Risoluzione dei problemi



Funzioni

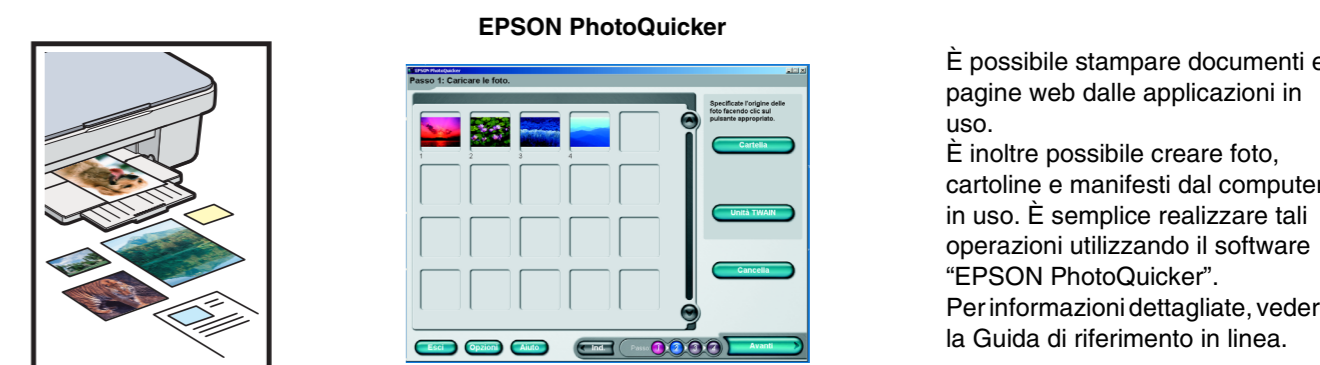
Copia



Scansione



Stampa



Come ottenere ulteriori informazioni

Guida d'uso generale	Descrive le procedure generali di copia, stampa, scansione e altre informazioni.
Guida di riferimento in linea	Descrive la modalità di stampa e di scansione in dettaglio. Vengono inoltre incluse informazioni sulla manutenzione e sull'assistenza tecnica e suggerimenti di risoluzione dei problemi. Fare doppio clic sull'icona ESCX3600 Guida di riferimento sul desktop.