

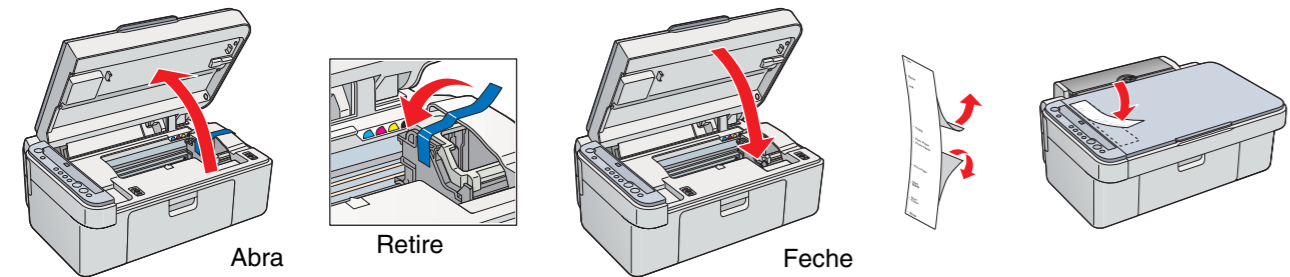
Guia de Instalação

Português Instrucciones en español en el reverso.

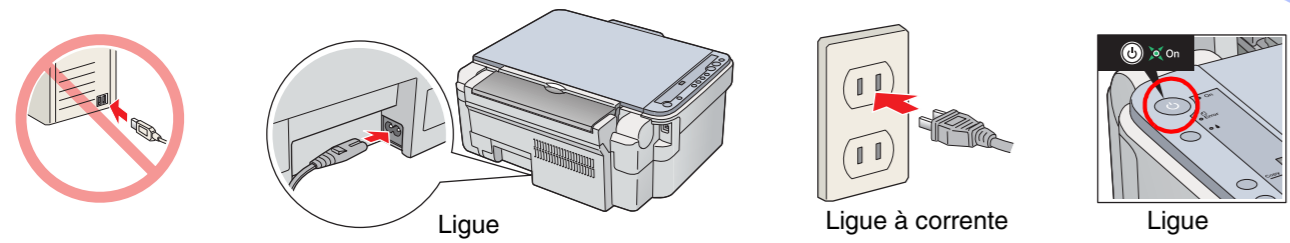
1. Desembalagem



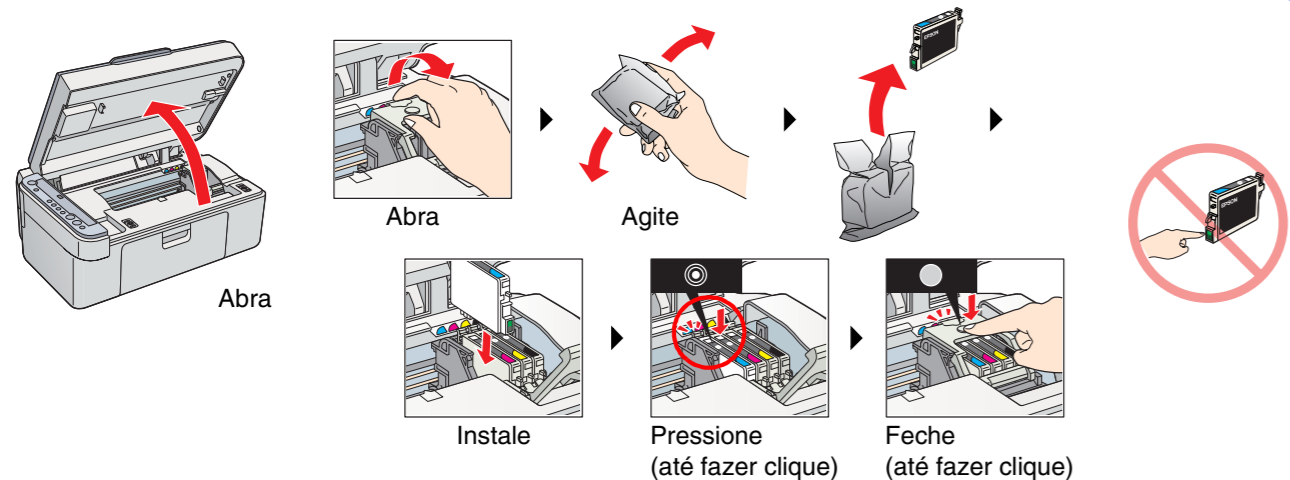
2. Retirar os materiais de protecção e colar o autocolante do painel



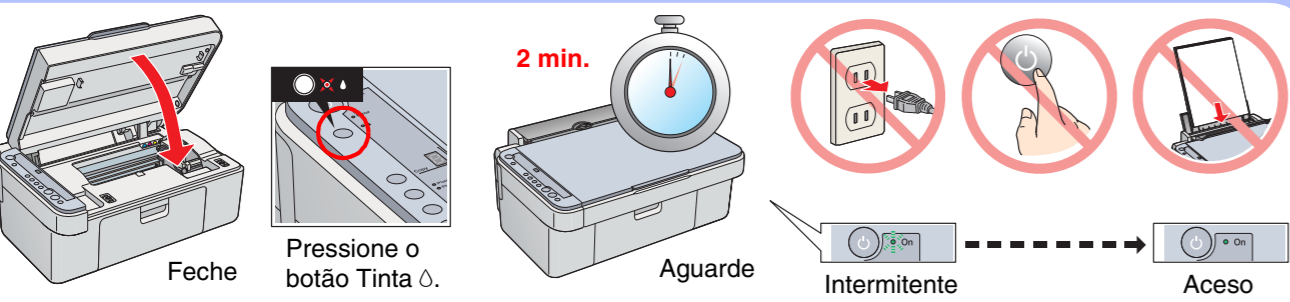
3. Ligar o produto



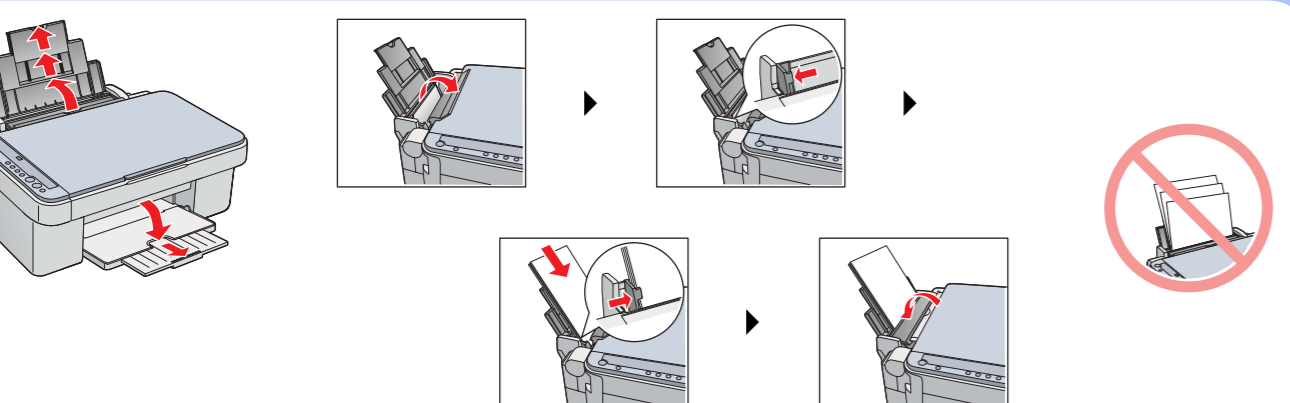
4. Instalar os tinteiros



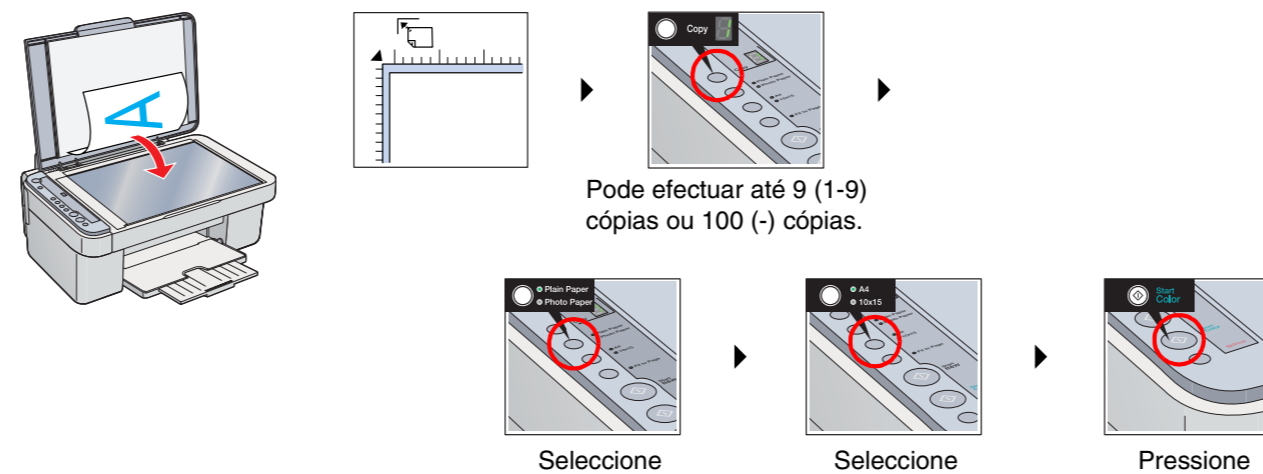
5. Carregamento da tinta



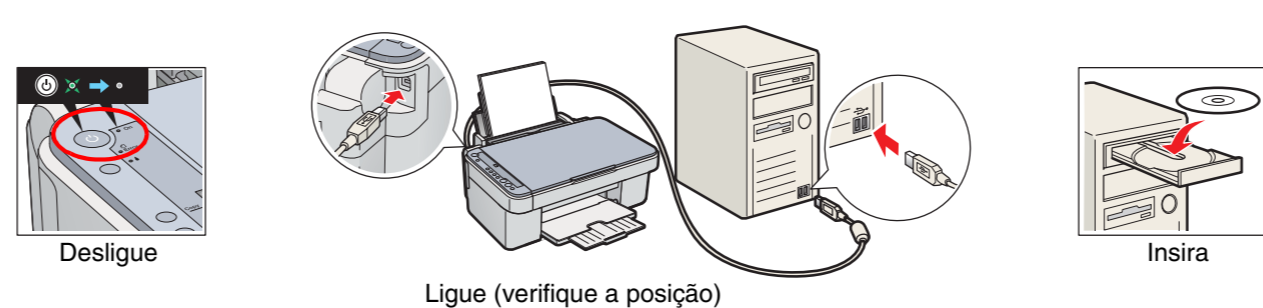
6. Alimentar Papel



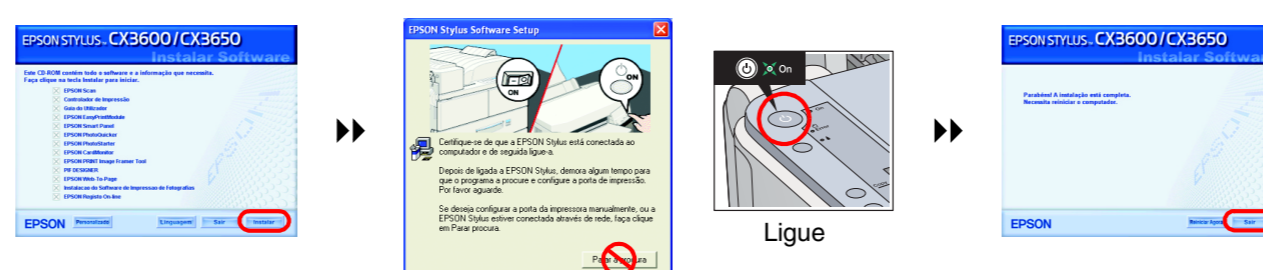
7. Efectuar Cópias



8. Efectuar a ligação a um computador e instalar o software



Windows



- Se não aparecer a caixa de diálogo do programa de instalação, faça clique duas vezes no ícone do CD-ROM.
- Quando a instalação terminar, aparecerá uma janela. Reinicie o computador para começar utilizar este produto a partir do computador.

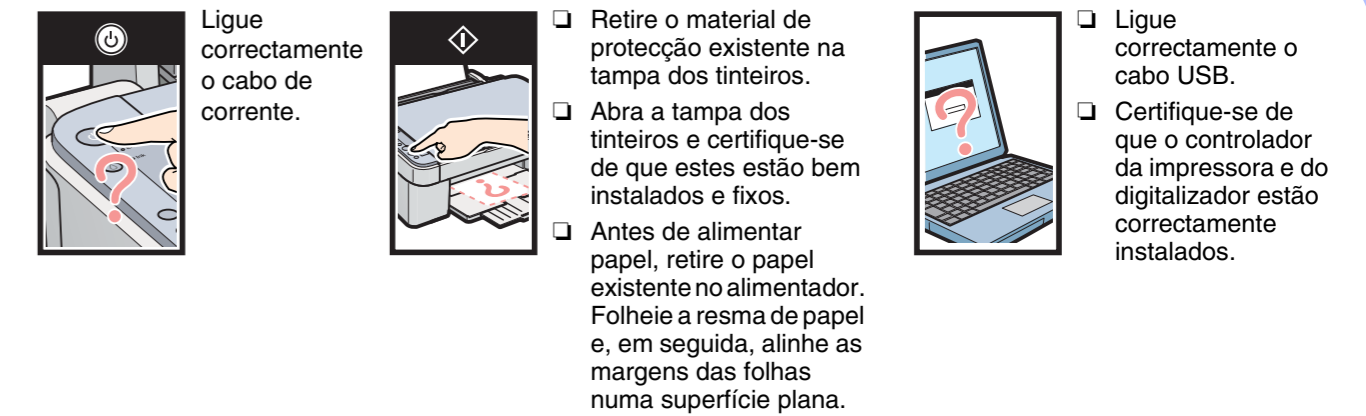
Mac OS X



Mac OS 9



Resolução de Problemas

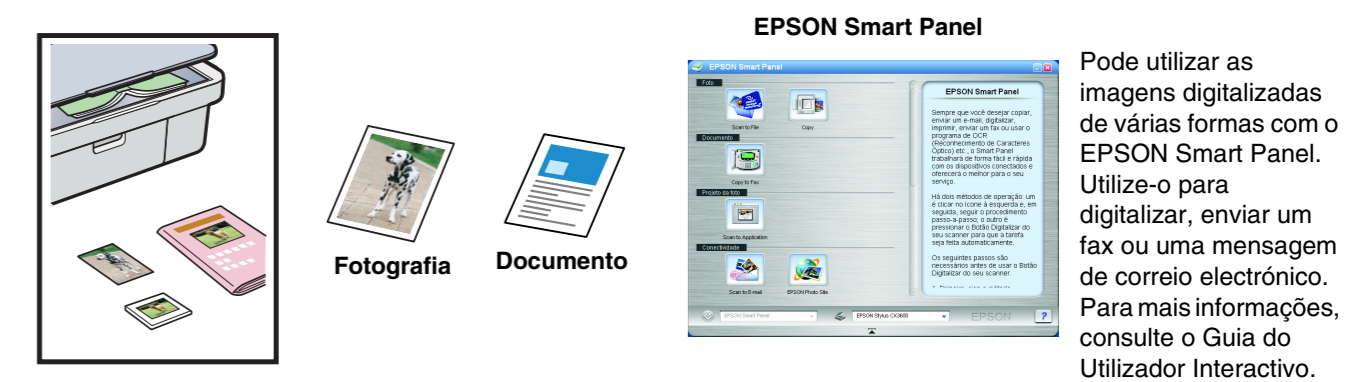


Funções

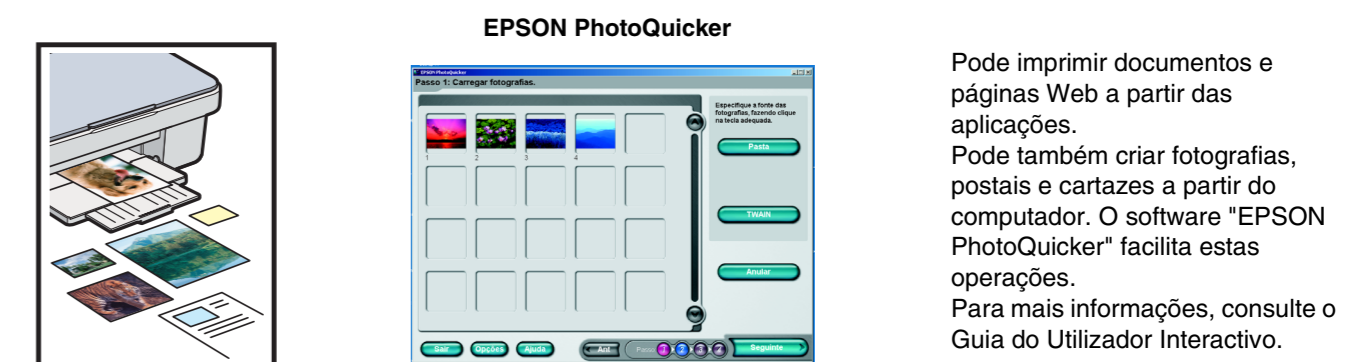
Efectuar Cópias



Digitalizar



Imprimir



Obter Mais Informações

Guia de Operações Básicas	Descreve os procedimentos básicos para efectuar cópias, impressões e digitalizações e contém outras informações.
Guia do Utilizador Interactivo	Contém informações pormenorizadas sobre como imprimir e digitalizar. Fornece também conselhos para a resolução de problemas, informações sobre manutenção, características técnicas e informações sobre o serviço de assistência a clientes. Faça clique duas vezes no ícone do guia do utilizador do ESCX3600 no ambiente de trabalho.