

EPSON

EPSON STYLUS™ PHOTO RX500

Инсталация

4046414

Бележки "Внимание" и "Забележки"

Внимание! Бележките "Внимание" трябва да се спазват, за да се избегнат повреди на оборудването.

"Забележките" съдържат важна информация и полезни съвети за работата на този продукт.

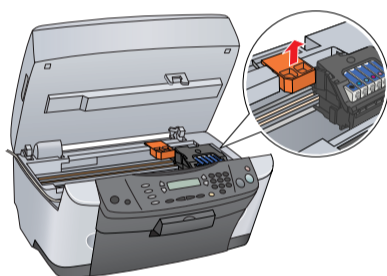
1 Разпаковане

Уверете се, че следните части са налични и не са повредени.



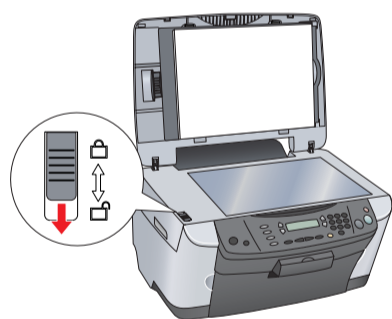
2 Отстраняване на защитните материали

Отстранете защитните материали и монтирайте устройството стабилно, като следвате Листовката с указания. Уверете се, че защитните материали около касетите с мастило са отстранени.



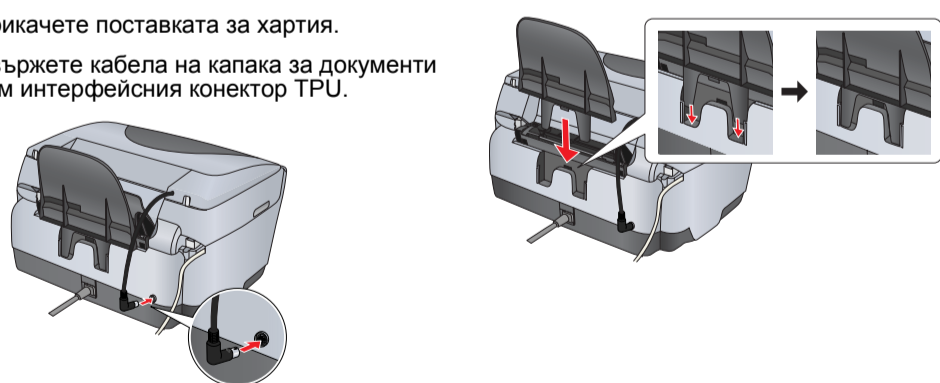
3 Отблокиране

Отворете капака за документи и плъзнете блокиращия лост.



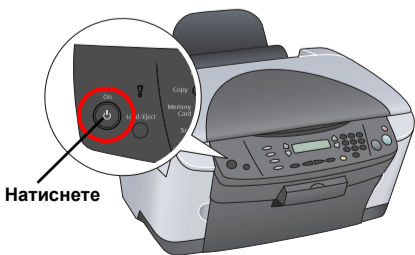
4 Поставяне на частите

- Прикачете поставката за хартия.
- Свържете кабела на капака за документи към интерфейсия конектор TPU.



5 Включване

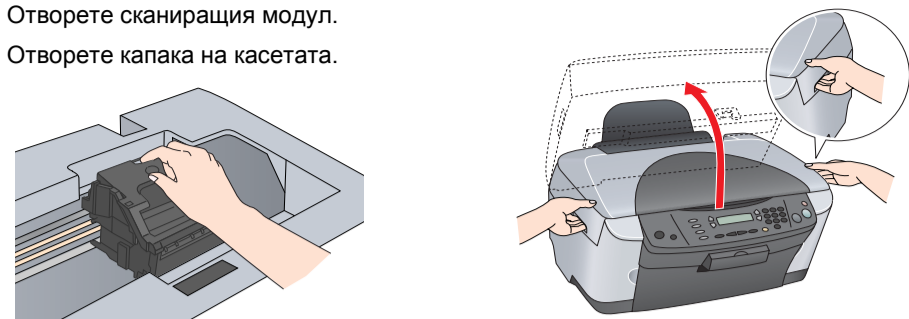
Включете кабела за захранване и натиснете бутона за захранване, за да включите този продукт.



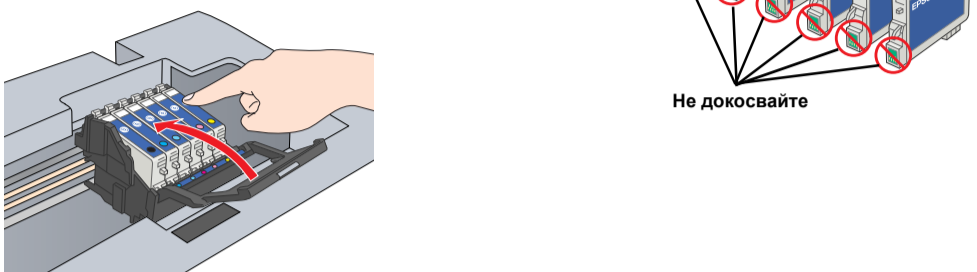
Забележка: Не свързвайте това устройство с компютър преди стъпка 10 или няма да можете да инсталирате софтуера.

6 Инсталиране на касети с мастило

- Отворете сканиращия модул.
- Отворете капака на касетата.



- Извадете касетата с мастило от опаковката ѝ.
- Поставете всяка касета в държача ѝ. След това бутнете касетата с мастило надолу, докато се фиксира на мястото си и затворете капака на касетата.



Забележка: Поставете всички касети с мастило. Това устройство не работи, докато и двете касети не се поставят правилно.

- Свалете надолу сканиращия модул. Започва зареждането с мастило, което отнема около две минути.

На панела с течнокристалния дисплей се изписва Initial charge... (Първоначално зареждане) и устройството възпроизвежда редица механични звуци. Това е нормално.

- Внимание!** Никога не изключвайте това устройство, докато се зарежда с мастило.
- Не зареждайте хартия, докато не приключи зареждането.

7 Избиране на език

- Натиснете бутона за настройка и бутона A, докато на панела с течнокристален дисплей се изпише 6.Languages (Езици), и след това натиснете бутона за цвят.
- Изберете език, като натиснете бутона D.
- Натиснете бутона ОК.

Опциите на менюто се появяват на избрания език.

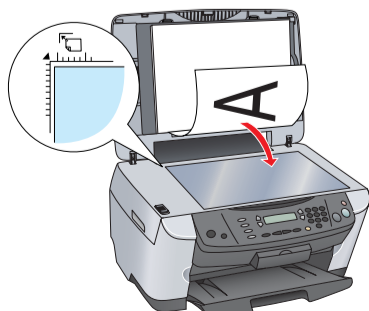
8 Зареждане на хартия

- Отворете изходната тава.
- Преместете ограничителя на подаващото устройство към вас.
- Докато държите надолу застопоряващия щифт, плъзнете навън ъгловия ограничител.
- Заредете тесте хартия със страната за печатане нагоре и като се опира на ограничителя на предпазителя на подаващото устройство.
- Подравнете тестето хартия върху стабилна равна повърхност.
- Придвийте ограничителя на подаващото устройство обратно.

Сега можете да използвате този продукт като самостоятелно устройство. Вижте следващия раздел, за да разберете как да правите пробно копие. Ако искате да инсталирате софтуер, вижте "Свързване с компютър" на тази страница.

9 Копиране

- Поставете документ на поставката за документи.
- Натиснете бутона Copy Mode (Режим на копиране) за да зададете режим на копиране.



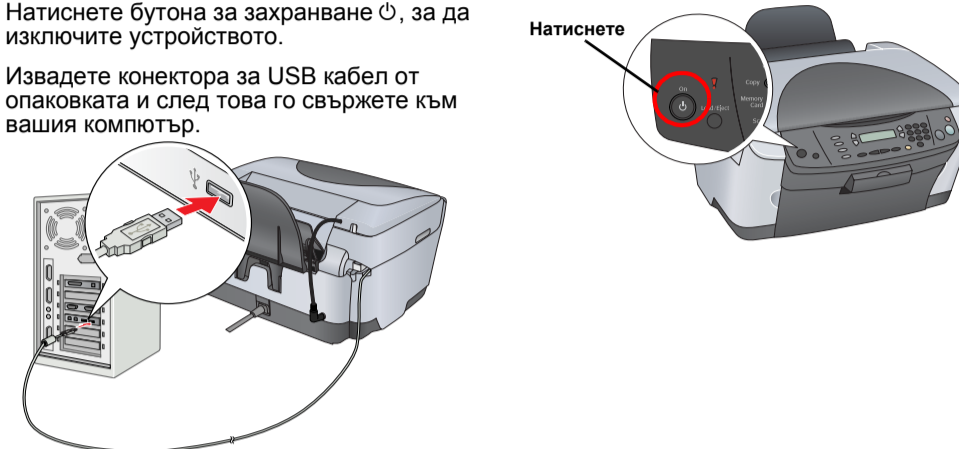
- Натиснете цифровите бутони, за да зададете броя на копията.
- Натиснете бутона B&W (за да копирате черно-бяло), или бутона за цветно копиране (за да копирате цветно).

Устройството започва да копира.



10 Свързване с компютър

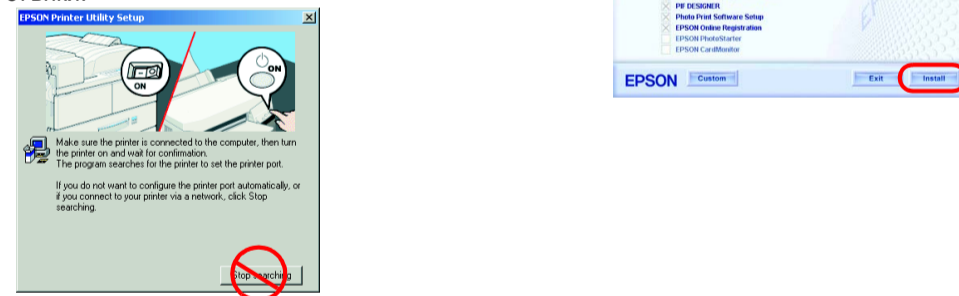
- Натиснете бутона за захранване, за да изключите устройството.
- Извадете конектора за USB кабел от опаковката и след това го свържете към вашия компютър.



11 Инсталиране на софтуера

- Забележка:** Ако на вашия диск има етикет Multilingual CD (Многоезичен диск), трябва първо да инсталирате софтуера English (Английски) от английския диск. След това инсталирайте предпочитания от вас език от Многоезичния диск.
- Този софтуер не поддържа UNIX File System (UFS) (Система за файлове UNIX) за Mac OS X. Инсталирайте софтуера на диск или в сектор, който не използва UFS. Това устройство не поддържа среда Mac OS X Classic.

- Уверете се, че устройството е свързано и изключено, след това поставете диска със софтуера. Потребителите на Mac OS 8.6 до 9.X трябва да кликнат два пъти върху иконата в диска със софтуера. За Mac OS X отворете папката Mac OS X и кликнете два пъти върху иконата.
- Изключете всички програми за защита от вируси и след това кликнете върху Continue (Продължи).
- Прочетете лицензионното споразумение. Ако сте съгласни с условията, кликнете върху Agree (Приемам).
- Кликнете върху Install (Инсталирай) и след това следвайте инструкциите от екрана.
- Когато видите този екран, включете устройството и изчакайте, докато се появи екранът. След това следвайте инструкциите от екрана. Имате предвид, че EPSON Smart Panel се инсталира в няколко стъпки.



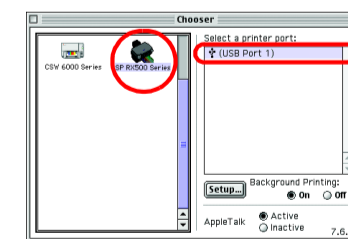
- Кликнете върху Exit (Изход) или Restart Now (Рестартирай сега) от последния екран и след това извадете диска.

Потребителите на Windows могат вече да сканират и отпечатват. За инструкции вижте "Функции" или "Получаване на повече информация" на тази страница.

Потребителите на Macintosh трябва да видят следващия раздел, за да настроят устройството като принтер.

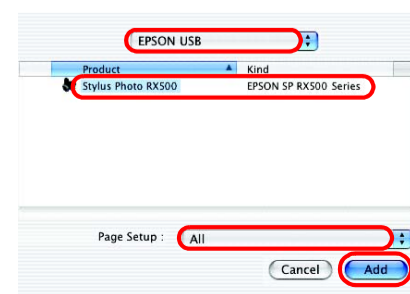
За Mac OS 8.6 до 9.X

- Отворете Chooser (Избиране) от менюто Apple.
- Изберете SP RX500 Series и вашия USB порт и след това затворете Chooser.



За Mac OS X

- Отворете папката Applications (Приложения) в твърдия диск, после отворете папката Utilities (Помощни програми) и кликнете два пъти върху Print Center (Център за печат).
- Кликнете върху Add Printer (Добави принтер) в диалоговата кутия Printer List (Списък принтери).
- Изберете EPSON USB, кликнете върху Stylus Photo RX500 и след това изберете All (Всички) от изскачащото меню Page Setup (Настройка на страницата). Накрая кликнете върху Add (Добави).
- Уверете се, че Printer List (Списък принтери) съдържа опциите за принтер (поле-вид) и след това кликнете върху Close (Затвори).

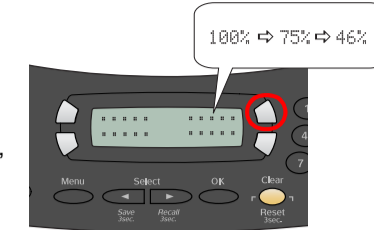


Сега вече сте готови за сканиране и отпечатване. За инструкции вижте "Функции" или "Получаване на повече информация" на тази страница.

Функции

Бутони около течнокристалния (LCD) панел

Четирите бутона около LCD панела ви позволяват да правите бързо настройки. Просто натиснете бутона, намиращ се до настройката, която искате да промените, за да се придвижите през наличните опции.



Копиране

Можете да копирате с различни опции.



Използване на карта с памет

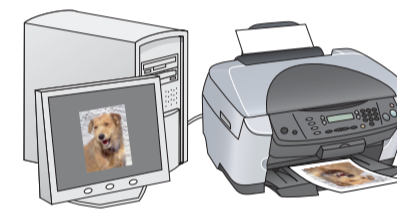
Вграденият слот за карта с памет ви позволява да направите следното:

- Да отпечатвате директно от карта с памет. (Вижте Basic Operation Guide - "Ръководството за основни операции").
- Сканирайте и запазете изображение директно на карта с памет. (Вижте Basic Operation Guide - "Ръководство за основни операции").
- Прехвърлете данните, съхранени в карта с памет, в компютъра. (Вижте Reference Guide - "Ръководство за справка").

Печатане

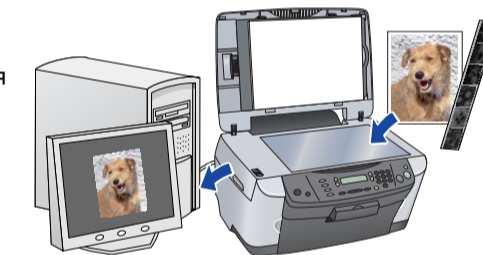
Можете да отпечатвате данни и да правите снимки, пощенски картички и постери от вашия компютър.

За да използвате тази функция, трябва да свържете устройството с компютър с инсталиран софтуер за принтер EPSON. Вижте "Инсталиране на софтуер" на тази страница, за да инсталирате драйвера за принтер EPSON.



Сканиране

Можете да сканирате документи, снимки и филмови ленти в електронен формат за вашия компютър, след това можете да използвате сканираните изображения в здравеопазвателни картички, електронна поща или в Интернет.



За да използвате функциите за сканиране, трябва да свържете това устройство с компютър с инсталирани програми EPSON Scan и EPSON Smart Panel. Вижте "Инсталиране на софтуер" на тази страница, за да инсталирате EPSON Scan и EPSON Smart Panel.

EPSON Smart Panel

Когато работи като скенер, това е центърът за копиране на това устройство. Използвайте го за копиране, създаване на електронна поща, сканиране, отпечатване, изпращане на факс или използвайте OCR (Optical Character Recognition - Оптическо разпознаване на символи).



Получаване на повече информация

Съдържание	Описва накратко как можете да започнете да използвате този продукт в самостоятелен режим. За пълна информация за работата моля направете справка с Basic Operation Guide (Ръководство за основни операции).
Съдържание	Описва как да използвате този продукт като самостоятелно устройство. Можете да копирате директно от карта с памет и да сканирате на карта с памет. Също така можете да смените касети с мастило и да проверявате състоянието на това устройство. Дава също и съвети за отстраняване на неизправности и информация за клиентска поддръжка.
Как да осъществим достъп	Кликнете два пъти върху иконата на ESPRX500 Basic Operation Guide (Ръководство за основни операции) в основния екран или отидете в папката на вашия език в Многоезичния диск и кликнете два пъти върху иконата на Copy Guide (Ръководство за копиране).
Съдържание	Дава основна информация за печатане и сканиране. Има също така съвети за поддръжка и отстраняване на неизправности, техническа и клиентска поддръжка.
Как да осъществим достъп	Кликнете два пъти върху иконата на ESPRX500 Reference Guide (Ръководство за справка) от основния екран.
Съдържание	Осигурява ви подробна информация за драйвера на принтера и EPSON Scan.
Как да осъществим достъп	Вижте "Получаване на информация" в Reference Guide (Ръководство за справка).

Ръководство за основни операции

Съдържание	Описва накратко как можете да започнете да използвате този продукт в самостоятелен режим. За пълна информация за работата моля направете справка с Basic Operation Guide (Ръководство за основни операции).
Съдържание	Описва как да използвате този продукт като самостоятелно устройство. Можете да копирате директно от карта с памет и да сканирате на карта с памет. Също така можете да смените касети с мастило и да проверявате състоянието на това устройство. Дава също и съвети за отстраняване на неизправности и информация за клиентска поддръжка.
Как да осъществим достъп	Кликнете два пъти върху иконата на ESPRX500 Basic Operation Guide (Ръководство за основни операции) в основния екран или отидете в папката на вашия език в Многоезичния диск и кликнете два пъти върху иконата на Copy Guide (Ръководство за копиране).

Reference Guide (Ръководство за справка)

Съдържание	Описва накратко как можете да започнете да използвате този продукт в самостоятелен режим. За пълна информация за работата моля направете справка с Basic Operation Guide (Ръководство за основни операции).
Съдържание	Описва как да използвате този продукт като самостоятелно устройство. Можете да копирате директно от карта с памет и да сканирате на карта с памет. Също така можете да смените касети с мастило и да проверявате състоянието на това устройство. Дава също и съвети за отстраняване на неизправности и информация за клиентска поддръжка.
Как да осъществим достъп	Кликнете два пъти върху иконата на ESPRX500 Reference Guide (Ръководство за справка) от основния екран.

Онлайн помощ

Съдържание	Осигурява ви подробна информация за драйвера на принтера и EPSON Scan.
Съдържание	Осигурява ви подробна информация за драйвера на принтера и EPSON Scan.
Как да осъществим достъп	Вижте "Получаване на информация" в Reference Guide (Ръководство за справка).