

# EPSON

## EPSON STYLUS™ PHOTO RX500

# Asennus

4046419

### Muistutukset ja huomautukset

**Muistutukset on otettava huomioon laitevaurioiden välttämiseksi.**

**Huomautukset sisältävät tärkeitä laitteen käyttöä koskevia tietoja ja hyödyllisiä vihjeitä.**

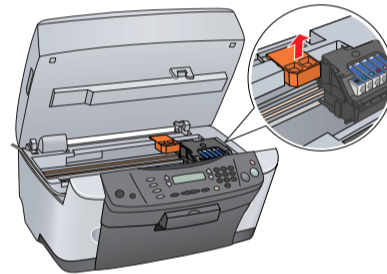
## 1 Poistaminen pakkauksesta

Varmista, että seuraavat osat ovat käytettävissä ja vahingoittumattomia.



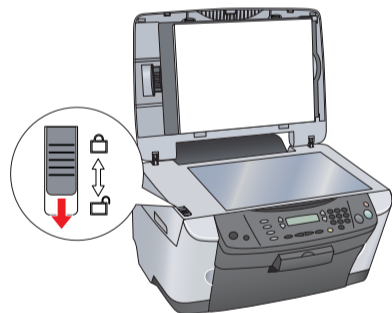
## 2 Pakkausmateriaalien poistaminen

Irrota pakkausmateriaalit ja säilytä niitä turvallisessa paikassa. Huomautukset-ohjeessa esitetyllä tavalla. Muista poistaa suojamateriaalit värikasettien ympäriltä.



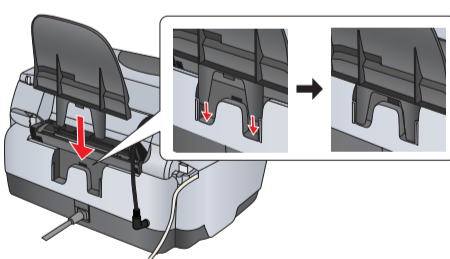
## 3 Avaaminen

Avaa asiakirjajansäilytys- ja kuljetusluokan vipu.



## 4 Osien kiinnittäminen

- Kiinnitä paperituki.
- Kiinnitä asiakirjajansäilytyskaapeli kalvoyksikön liittämiseen.



## 5 Käynnistäminen

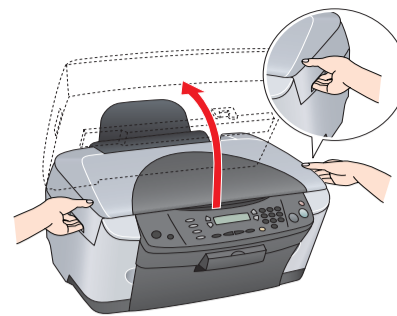
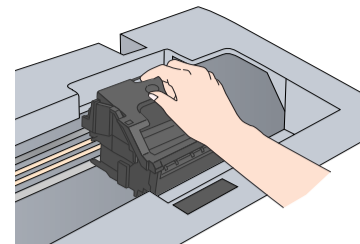
Kiinnitä virtajohto pistorasiaan ja käynnistä laite painamalla **On**-kynnistysnäppäintä.



**Huomautus:** Älä liitä laitetta tietokoneeseen ennen vaihtoa **On**-muutoksi ohjelmiston asennus ei onnistu.

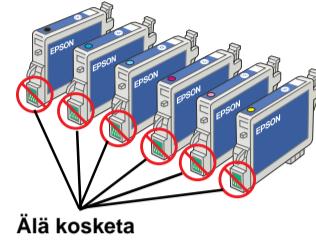
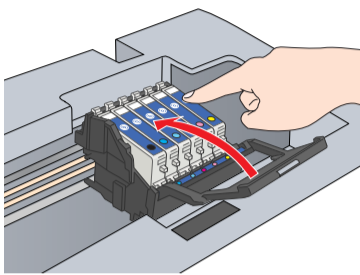
## 6 Värikasettien asentaminen

- Avaa skanneriyksikkö.
- Avaa kasetin kansi.



- Poista värikasetti pakkauksesta.

- Aseta kukin kasetti pitimeensä. Paina värikasettia alaspäin, kunnes se napsahtaa paikalleen, ja sulje kasetin kansi.



**Huomautus:** Asenna kaikki värikasetit. Tämä laite toimii vain, jos kaikki kasetit on asianmukaisesti asennettu.

- Laske skanneriyksikkö alas.

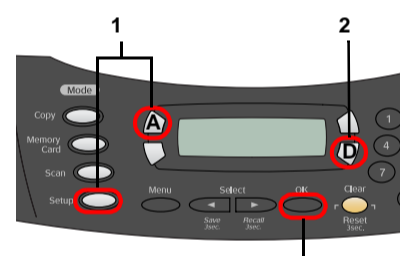
Musteen lataaminen alkaa ja kestää noin kaksi minuuttia.

Tulostimen näyttöön tulee teksti Initial charge... (Alkulataus...), ja laitteesta kuuluu erilaisia mekaanisia ääniä. Tämä on normaalia.

- Muistutus:** Älä sammuta laitetta musteen latauksen aikana.
- Älä lataa paperia, ennen kuin muste on ladattu.

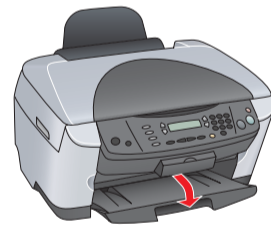
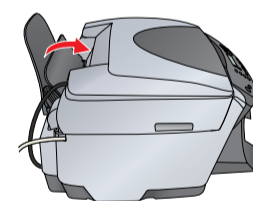
## 7 Kielen valitseminen

- Paina Setup- ja A-näppäimiä, kunnes tulostimen näyttöön tulee **Language** (6.Kielet). Paina sen jälkeen **Color**-näppäintä.
  - Valitse kieli painamalla D-näppäintä.
  - Paina OK-näppäintä.
- Valikkokohdat näkyvät valitun kielenä.



## 8 Paperin asettaminen tulostimeen

- Avaa tulostelokero.
- Siirrä syöttölaite suojusta itseesi päin.

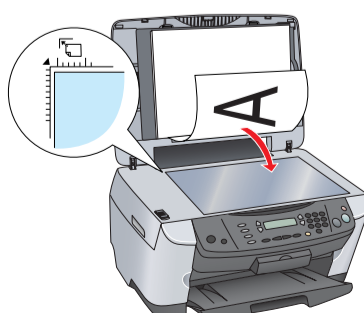


- Pidä suojuksen lukituskielekettä alhaalla ja vedä reunahajain ulos.
- Lisää paperipino tulostimeen tulostuspuoli ylöspäin siten, että pino nojaa suöttölaite suojuksen ohjaimen.
- Aseta paperipino paperitukea vasten.
- Siirrä syöttölaite suojusta takaisin paikoilleen.

Nyt voit tulostaa laitteella itsenäisesti, ilman tietokonetta. Testikopion tulostusohjeet ovat seuraavassa osassa. Jos haluat asentaa ohjelmiston, katso tämän ohjeen kohta **Liittäminen tietokoneeseen**.

## 9 Kopiointi

- Aseta asiakirja lasitasolle.
- Siirry kopiointitilaan painamalla **Copy Mode** (Kopiointitila)-näppäintä.



- Valitse kopioiden määrä painamalla numeronäppäimiä.
- Kopioi harmaasävyin painamalla **B&W Copy**-näppäintä tai värillisenä painamalla **Color**-näppäintä.

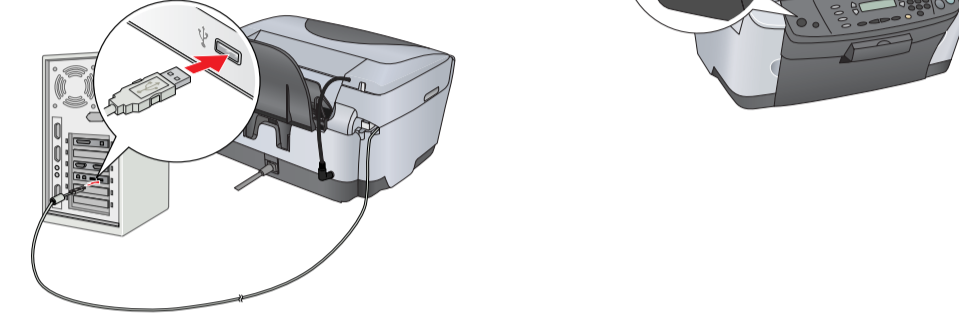
Tuote aloittaa kopiointin.

**Muistutus:** Älä avaa skanneriyksikköä skannauksen tai kopiointin aikana, jotta et vahingoittaisi laitetta.



## 10 Liittäminen tietokoneeseen

- Sammuta laite virta painamalla **Off**-virtapainiketta.
- Poista USB-kaapeliin pakkauksestaan ja liitä se tietokoneeseen.



## 11 Ohjelmiston asentaminen

### Huomautus

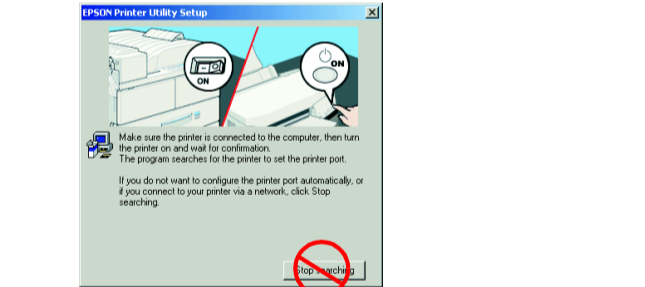
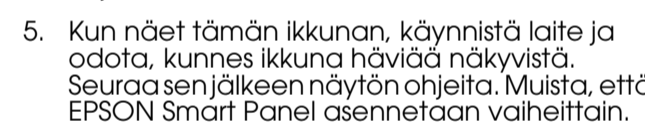
- Jos CD-levyssä lukee **Multilingual CD** (Monikielinen CD), asenna ensin **English**-ohjelmisto englanninkieliseltä CD-levyltä. Asenna sen jälkeen haluamasi kieliversio monikieliseltä CD-levyltä.
- Tämä ohjelmisto ei tue Mac OS X -käyttöjärjestelmän UNIX-tiedostojärjestelmää (UFS). Asenna ohjelmisto sellaiselle levyille tai sellaiseen osioon, joka ei käytä UFS-järjestelmää. Tämä laite ei tue Mac OS X Classic -ympäristöä.

- Varmista, että laite on liitetty ja sammutettu, ja aseta ohjelmisto-CD tietokoneen CD-asemaan.

Kaksoisosoita Mac OS 8.6 - 9.X -ympäristössä ohjelmisto-CD-levyn **UFS**-symbolia.

Avaa Mac OS X -ympäristössä **UFS**-Mac OS X -kansio ja kaksoisosoita **UFS**-symbolia.

- Sammuta kaikki virustorjuntaohjelmat ja napsauta Continue (Jatka).
- Lue käyttöluopimus. Jos hyväksyt ehdot, napsauta Agree (Hyväksyn).
- Napsauta Install (Asenna) ja seuraa näytön ohjeita.



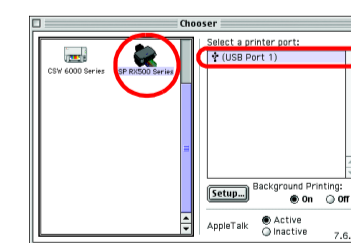
- Napsauta viimeisessä ikkunassa Exit (Lopeta) tai Restart Now (Käynnistä uudelleen) ja poista CD-levy.

Windowsissa voit aloittaa skannaamisen ja tulostamisen välittömästi. Ohjeet ovat tämän ohjeen **Toiminnot**- tai **Lisätietojen hankkiminen** -osassa.

Seuraavan osan **Macintoshia** koskevien ohjeiden avulla voit määrittää laitteen tulostimeksi.

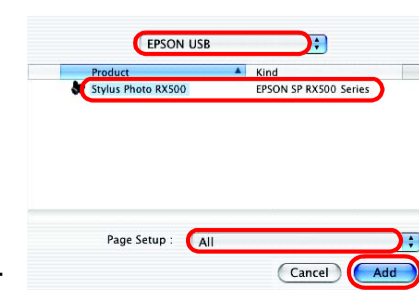
### Mac OS 8.6 - 9.X

- Avaa Apple-valikosta Chooser (Valitsija) -vaihtoehto.
- Valitse SP RX500 Series ja USB-portti ja sulje Chooser (Valitsija).



### Mac OS X

- Avaa kovalevyn **Applications** (Ohjelmat) -kansio, avaa **Utilities** (Apuohjelmat) -kansio ja kaksoisosoita **Print Center** (Tulostuskeskus).
- Osoita tulostinluetteloikkunassa Add Printer (Lisää tulostin).
- Valitse EPSON USB, osoita Stylus Photo RX500 ja valitse Page Setup (Arkin määrittely) -valikosta All (Kaikki). Osoita sitten Add (Lisää).
- Varmista, että Printer List (Tulostinluettelo) sisältää tulostin- ja reunustyyppivaihtoehdot, ja osoita Close (Sulje).

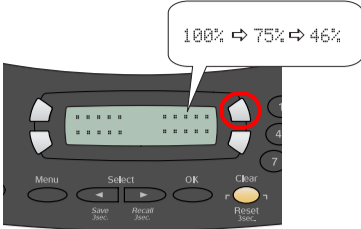


Skannaaminen ja tulostaminen voidaan nyt aloittaa. Ohjeet ovat tämän ohjeen **Toiminnot**- tai **Lisätietojen hankkiminen** -osassa.

## Toiminnot

### Laitteen näppäimet

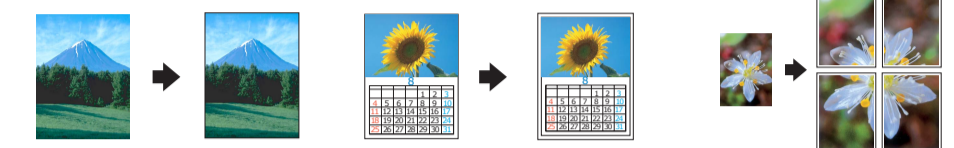
Laitteen näytön ympärillä olevien näppäinten avulla voit määrittää asetuksia nopeasti. Voit selata mahdollisia asetusvaihtoehtoja painamalla muutettavan asetuksen viereistä näppäintä.



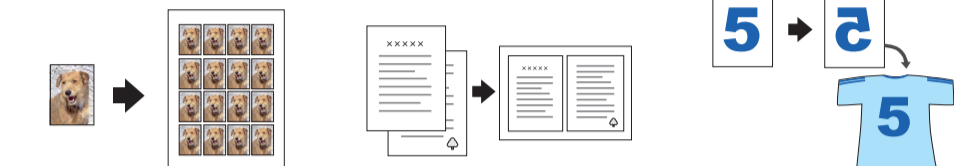
### Kopiointi

Voit kopioida käyttäen erilaisia asetuksia.

- BorderFree (Reunukseton)**
- Small Margin (Pieni marginaali)**
- Poster (Juliste)**



- Repeat (Toisto)**
- 2-up (2)**
- Mirror (Peilikuva)**



### Muistikortin käyttäminen

Sisäänrakennetun muistikorttipaikan avulla voit tehdä seuraavia toimia:

- tulostaa suoraan muistikortilta (ks. Peruskäyttöopas)
- skannata ja tallentaa kuvan suoraan muistikortille (ks. Peruskäyttöopas)
- siirtää muistikortille tallennetut tiedot tietokoneeseen. (Ks. Käyttöopas.)

### Tulostaminen

Voit tulostaa tietoja sekä valmistaa valokuvia, postikortteja ja julisteita tietokoneella.

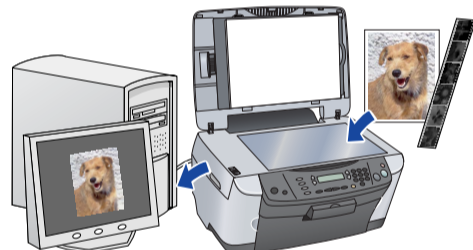
Jotta voit käyttää tätä toimintoa, liitä laite tietokoneeseen, johon on asennettu EPSON-tulostinohjelmisto. Katso EPSON-tulostinohjelmiston asennusohjeet tämän ohjeen kohdasta Ohjelmiston asentaminen.



### Skannaaminen

Voit skannata asiakirjoja, valokuvia ja filmejä sähköiseen muotoon tietokoneella ja käyttää skannattuja kuvia esimerkiksi tervehdyskortteissa, sähköpostissa tai webissä.

Jotta voit käyttää skannaustoimintoja, liitä laite tietokoneeseen, johon on asennettu EPSON Scan- ja EPSON Smart Panel. Katso EPSON Scan- ja EPSON Smart panel -ohjelmien asennusohjeet tämän ohjeen kohdasta Ohjelmiston asentaminen.



### EPSON Smart Panel

EPSON Smart Panel on laitteen kopiointikeskus, kun laitetta käytetään skannerina. Sillä voit kopioida, luoda sähköpostiviestin, skannata, tulostaa, faksata tai käyttää tekstintunnistusta (OCR).



### Lisätietojen hankkiminen

#### Perustoiminnot

Sisällys	Kuvaa lyhyesti, miten voit aloittaa käyttämään laitetta itsenäisesti. Täydelliset käyttöohjeet ovat Peruskäyttöoppaassa.
----------	--

#### Peruskäyttöopas

Sisällys	Kuvailee, miten laitetta käytetään itsenäislaiteena. Voit kopioida, tulostaa suoraan muistikortilta ja skannata muistikortille. Voit myös vaihtaa värikasetit ja tarkistaa laitteen tilan. Siinä on myös vianetsintään liittyviä vihjeitä sekä tietoja asiakastuesta.
Käyttäminen	Kaksoisnapsauta työpöydän ESPRX500-peruskäyttöopas-kuvaketta tai siirry omankieliseen kansioon monikielisellä CD-levyllä ja kaksoisnapsauta Copy Guide (Kopiointioapas) -kuvaketta.

#### Käyttöopas

Sisällys	Sisältää perustietoja tulostamisesta ja skannaamisesta. Se sisältää myös huolto- ja ongelmanratkaisutietoja, teknisiä ja tuotetuen tietoja.
Käyttäminen	Kaksoisnapsauta työpöydän ESPRX500-käyttöopas-kuvaketta.

#### Online-ohje

Sisällys	Sisältää yksityiskohtaiset tulostinohjeet ja EPSON Scania koskevat tiedot.
Käyttäminen	Katso Käyttöoppaan kohta Ohjeiden käyttäminen.