

# EPSON

## EPSON STYLUS™ PHOTO RX500

# Installasjon

4046418

### Forsiktighetsregler og merknader

**Forsiktighetsregler** må overholdes for å unngå skade på utstyret.

**Merknader** inneholder viktig informasjon og nyttige tips om bruk av produktet.

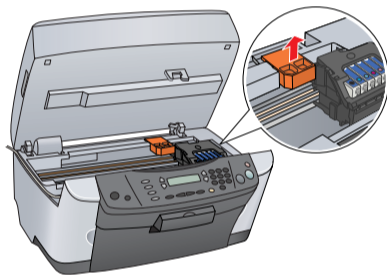
## 1 Pakke ut

Kontroller at følgende deler er inkludert og at de ikke er skadet.



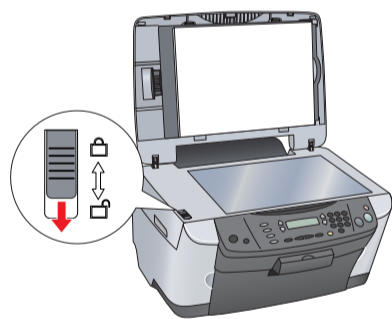
## 2 Fjerne beskyttelsesmaterialer

Ta opp beskyttelsesmaterialer og installer dem i låst posisjon i henhold til merknadsarket. Sørg for at beskyttelsesmaterialer rundt blekkpatronene er fjernet.



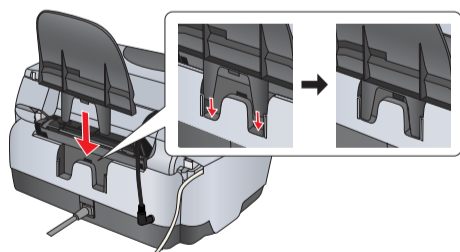
## 3 Låse opp

Åpne dokumentdekslet og skyv på transportlåshendelen.



## 4 Koble til delene

1. Fest papirstøtten.
2. Koble dokumentdekselkabelen til TPU-grensesnittkontakten.



## 5 Slå på

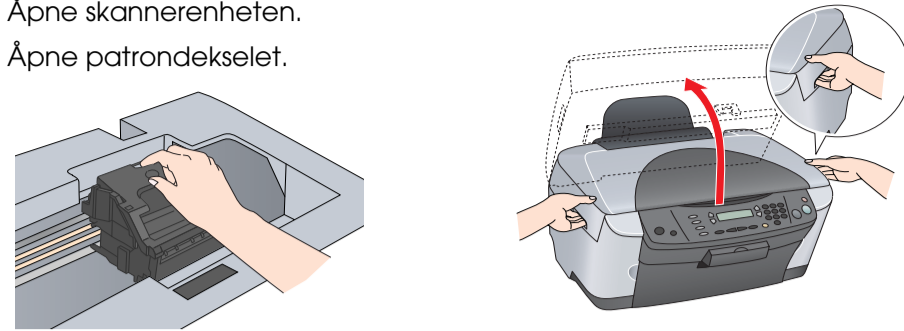
Plugg inn strømledningen og trykk På-knappen for å slå på produktet.



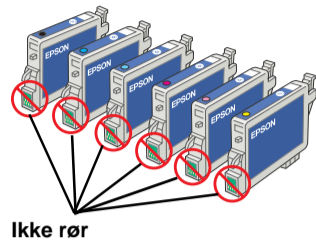
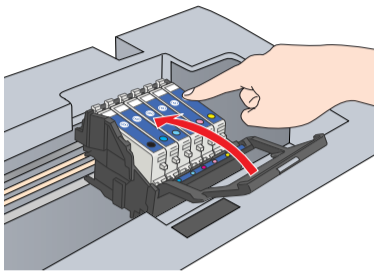
**Merk:** Ikke koble dette produktet til datamaskinen før trinn 10. Ellers kan installeringen av programvaren mislykkes.

## 6 Installere blekkpatroner

1. Åpne skannerenheten.
2. Åpne patrondekslet.



3. Ta en blekkpatron ut av pakken.
4. Sett hver av patronene på plass i holderen. Skyv deretter blekkpatronen ned til den kommer på plass med et klikk. Lukk patrondekslet.



**Merk:** Du må installere alle blekkpatronene. Produktet vil ikke virke hvis ikke alle patronene er riktig installert.

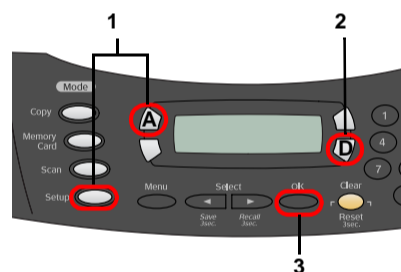
5. Senk skannerenheten.
- Blekkfyllingen starter, og tar omtrent to minutter å fullføre.

Initial charge... (Første fylling) kommer frem på LCD-panelet, og det kommer en rekke mekaniske lyder fra produktet. Dette er normalt.

- Forsiktig:**
- ❑ Slå aldri av enheten under blekkfyllingsprosessen.
  - ❑ Du må ikke legge i papir før blekkfyllingen er fullført.

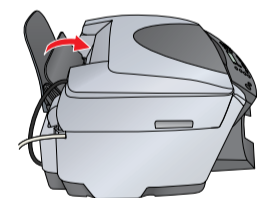
## 7 Velge språk

1. Trykk knappene Setup og A til 6. Languages (Språk) kommer frem i LCD-panelet og trykk så knappen Color (Farge).
  2. Velg språk ved å trykke knappen D.
  3. Trykk OK-knappen.
- Menyelementene vises på valgt språk.



## 8 Legge i papir

1. Åpne utdataskuffen.
2. Trekk arkmaterdekslet mot deg.

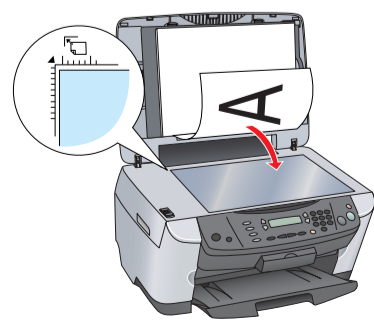


3. Hold nede låsetappen på kantskinne og skyv den ut.
4. Legg i papirbunken med utskriftssiden opp og slik at den hviler mot kantskinne på arkmaterdekslet.
5. Legg papirbunken mot papirstøtten.
6. Flytt arkmaterdekslet tilbake.

Nå er produktet klart til bruk som frittstående utstyr. Se neste del hvis du vil lære hvordan du lager et testeksemplar. Hvis du vil installere programvare, kan du se "Koble til datamaskinen" på dette arket.

## 9 Ta kopier

1. Plasser et dokument på glassplaten.
2. Trykk knappen Copy Mode (Kopieringsmodus) for å gå over i kopieringsmodus.



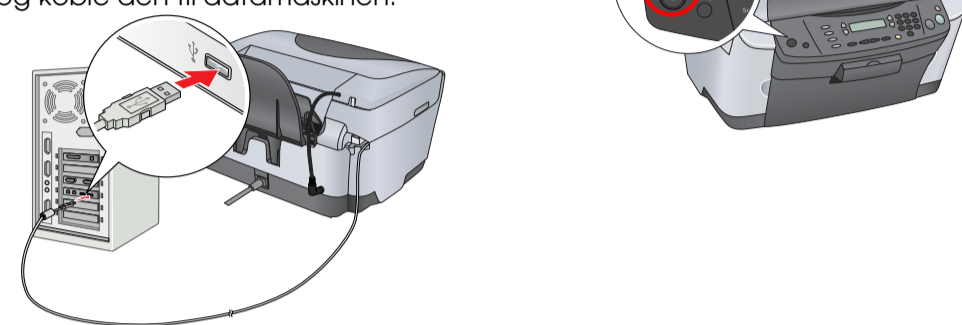
3. Bruk tallknappene til å angi antall kopier.
  4. Trykk B&W-knappen (Svart/hvitt (hvis du vil kopiere i gråtoner, eller Color-knappen (Farge) hvis du vil kopiere i farger).
- Kopieringen starter.

**Forsiktig:** Ikke åpne skannerenheten under skanning eller kopiering. Dette kan skade enheten.

Dette produktet har en rekke ulike kopieringsfunksjoner. Se "Funksjoner" på dette arket eller i Veiledning for daglig bruk. Hvis du vil bruke produktet med datamaskinen, kan du se neste trinn.

## 10 Koble til datamaskinen

1. Slå på produktet ved å trykke knappen On (På) ⏻.
2. Ta ut USB-filkoblingskabelen fra pakken og koble den til datamaskinen.

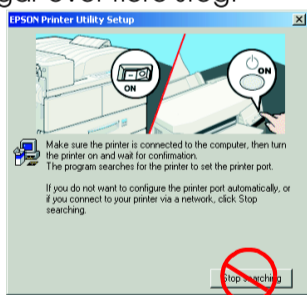
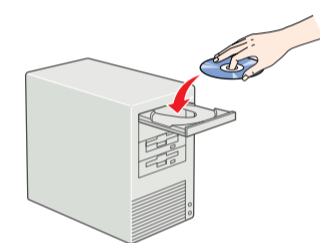


## 11 Installere programvaren

### Merk

- ❑ Hvis CD-en er merket med Multilingual CD (Flerspråklig CD), må du først installere English (Engelsk) programvare fra den engelske CD-en. Deretter installerer du ønsket språktillegg fra den flerspråklige CD-en.
- ❑ Denne programvaren støtter ikke UNIX File System (UFS) for Mac OS X. Installer programvaren på en disk eller partisjon som ikke bruker UFS. Dette produktet støtter ikke Mac OS X Classic-miljøet.

1. Pass på at produktet er koblet til og slått av, og sett så inn CD-en med programvare.
- Hvis du bruker Mac OS 8.6 til 9.X, dobbeltklikker du ikonet i programvare-CD-en.
- Hvis du bruker Mac OS X, åpner du Mac OS X-mappen og dobbeltklikker så ikonet.
2. Slå av alle antivirusprogrammer og klikk Continue (Fortsett).
3. Les lisensavtalen. Hvis du godtar vilkårene, velger du Agree (Godtatt).
4. Klikk Install (Installer) og følg instruksjonene på skjermen.
5. Når du ser dette skjermbildet, slår du på produktet og venter til bildet forsvinner. Deretter følger du instruksjonene på skjermen. Merk at installeringen av EPSON Smart Panel™ går over flere steg.



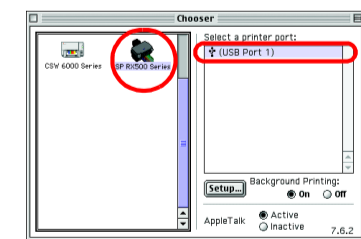
6. Klikk Exit (Avslutt) eller Restart Now (Start på nytt nå) i det siste skjermbildet, og ta så ut CD-ROM-en.

Hvis du bruker Windows, er du nå klar til å skanne og skrive ut. Se "Funksjoner" eller "Få mer informasjon" på dette arket hvis du vil ha instruksjoner.

Hvis du bruker Macintosh, kan du se neste del hvis du vil vite hvordan du bruker produktet som en skriver.

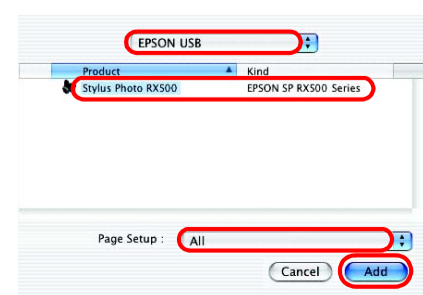
### For Mac OS 8.6 til 9.X

1. Åpne Chooser (Velger) på Apple-menyen.
2. Velg SP RX500 Series og din USB-port, og lukk deretter Chooser (Velger).



### For Mac OS X

1. Åpne mappen Applications (Programmer) på harddisken, og åpne deretter mappen Utilities (Verktøy) og dobbeltklikk Print Center (Utskriftssenter).
2. Klikk Add Printer (Legg til skriver) i dialogboksen Printer List (Skriverliste).
3. Velg EPSON USB, klikk Stylus Photo RX500, og velg så All (Alt) fra hurtigmenyen Page Setup (Utskriftsformat). Klikk til slutt Add (Legg til).
4. Kontroller at Printer List (Skriverliste) inneholder alternativene for skriver (marg-type), og klikk deretter Close (Lukk).

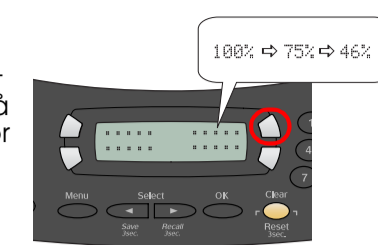


Nå er du klar til å skanne og skrive ut. Se "Funksjoner" eller "Få mer informasjon" på dette arket hvis du vil ha instruksjoner.

## Funksjoner

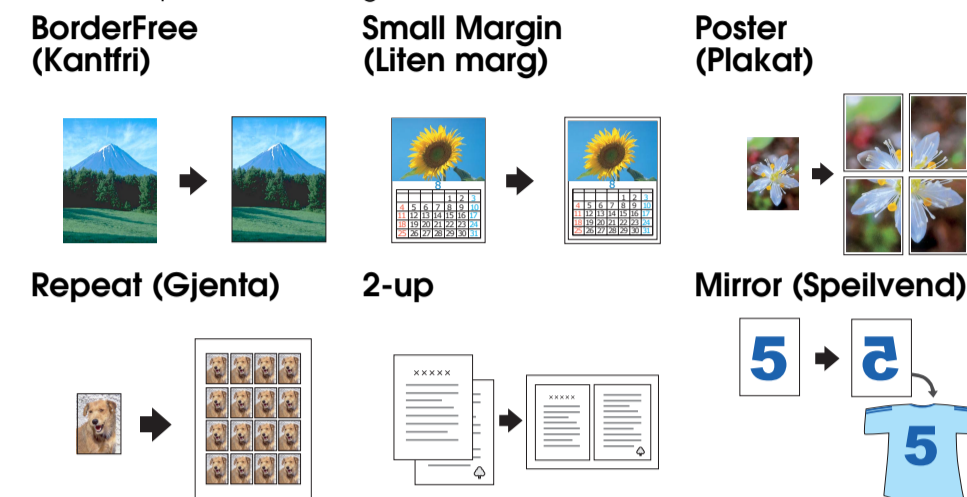
### Knapper rundt LCD-panelet

De fire knappene rundt LCD-panelet gir mulighet til å angi innstillinger raskt. Du trykker helt enkelt på knappen ved siden av en innstilling du vil endre, for å gå gjennom alternativene som er tilgjengelige.



### Kopiere

Du kan kopiere med mange alternativer.



### Bruke et minnekort

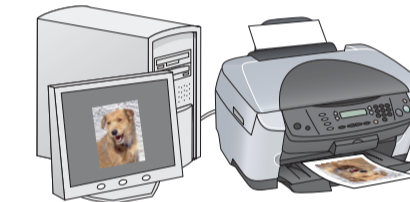
Det innebygde sporet for minnekort gir mulighet til å gjøre følgende:

- ❑ Skrive ut direkte fra et minnekort. (Se Veiledning for daglig bruk.)
- ❑ Skanne og lagre et bilde direkte på et minnekort. (Se Veiledning for daglig bruk.)
- ❑ Overføre data som er lagret på et minnekort til datamaskinen. (Se referansehåndboken.)

### Skrive ut

Du kan skrive ut data, samt lage fotografier, postkort og plakater fra datamaskinen.

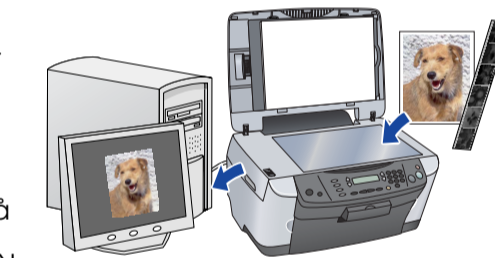
Hvis du vil bruke denne funksjonen, må du koble produktet til en datamaskin med EPSON-skriverprogramvaren installert. Se "Installere programvaren" på dette arket for å installere EPSON-skriverprogramvaren.



### Skanne

Du kan skanne dokumenter, fotografier og film til et elektronisk format for datamaskinen, og deretter bruke de skannede bildene i gratulasjonskort, e-post eller på web.

Hvis du vil bruke skannefunksjonene, må du koble dette produktet til en datamaskin med EPSON Scan og EPSON Smart Panel installert. Se "Installere programvaren" på dette arket for å installere EPSON Scan og EPSON Smart Panel.



### EPSON Smart Panel

Dette er kopieringssenteret for dette produktet når det fungerer som skanner. Bruk det til å kopiere, lage e-post, skanne, skrive ut, faks eller bruke OCR (Optical Character Recognition - optisk tegngjenkjenning).



### Få mer informasjon

#### Komme i gang

Innhold	Gir en kort beskrivelse av hvordan du kan begynne å bruke dette produktet i frittstående modus. Fullstendige driftsdetaljer finner du i Veiledning for daglig bruk.
---------	---

#### Veiledning for daglig bruk

Innhold	Beskriver hvordan du bruker dette produktet som frittstående utstyr. Du kan kopiere, skrive ut direkte fra et minnekort og skanne til et minnekort. I tillegg kan du skifte blekkpatroner og kontrollere tilstanden for dette produktet. Den inneholder også feilsøkingstips og informasjon om kundestøtte.
Tilgang	Dobbeltklikk ikonet ESPR500 Basic Operation Guide (Veiledning for daglig bruk - ESCX6400) på skrivebordet, eller gå til mappen for ditt språk på den flerspråklige CD-en og dobbeltklikk ikonet Copy Guide (Kopieringshåndbok).

#### Referansehåndbok

Innhold	Inneholder grunnleggende informasjon om utskrift og skanning. Tips om vedlikehold og feilsøking, teknisk hjelp og informasjon om kundestøtte er også inkludert.
Tilgang	Dobbeltklikk ikonet ESPR500 Reference Guide (Referansehåndbok for ESPR500) på skrivebordet.

#### Elektronisk hjelp

Innhold	Inneholder detaljert informasjon om skriverdriveren og EPSON Scan.
Tilgang	Se "Finne informasjon" om referansehåndboken.