

# EPSON

## EPSON STYLUS™ PHOTO RX500

# Installation

4046419

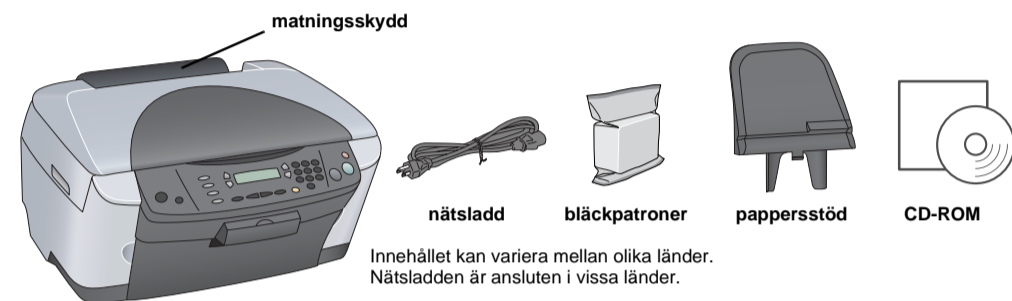
### Obs!-meddelanden och Anmärkningar

**Obs!-meddelanden måste iaktas för att undvika skador på utrustningen.**

Anmärkningar innehåller viktig information och praktiska tips om hur du använder apparaten.

## 1 Packa upp

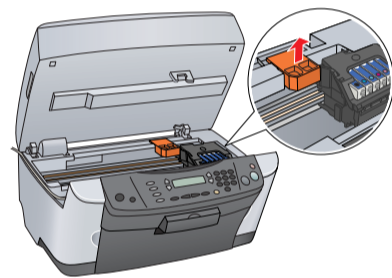
Se till att följande delar är med och inte är skadade.



Innehållet kan variera mellan olika länder. Nätsladden är ansluten i vissa länder.

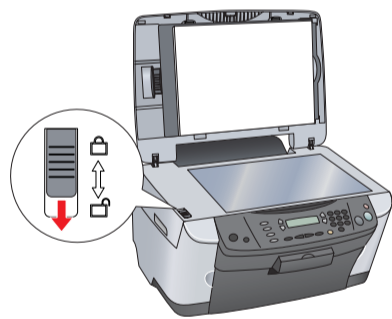
## 2 Ta bort skyddsmaterial

Plocka upp skyddsmaterialet och placera det på rätt plats enligt Anmärkningsbladet. Se till att du tar bort skyddsmaterialet runt bläckpatronerna.



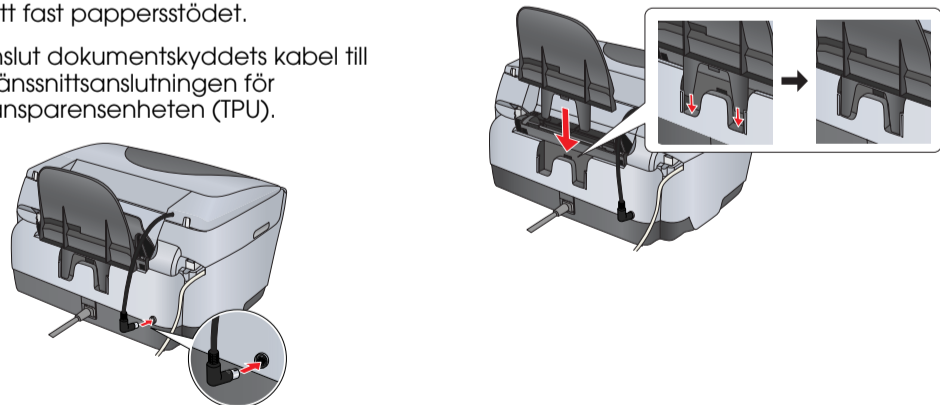
## 3 Upplåsning

Öppna dokumentskyddet och dra ut transportlåsningen.



## 4 Ansluta delarna

- Sätt fast pappersstödet.
- Anslut dokumentskyddets kabel till gränssnittsanslutningen för transparensenheten (TPU).



## 5 Slå på

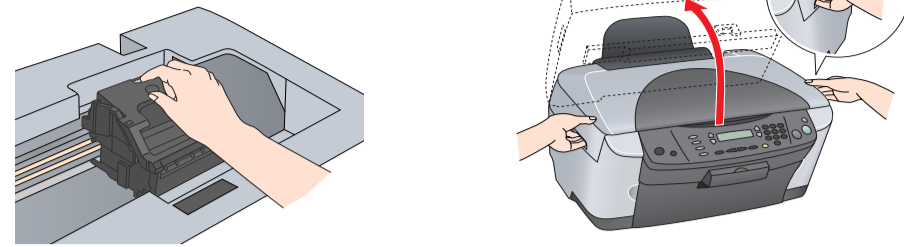
Sätt i nätsladden och tryck på knappen On (På) för att sätta på apparaten.



**Anm.:** Anslut inte apparaten till datorn före steg 10. Om du ändå gör det misslyckas installationen av programvaran.

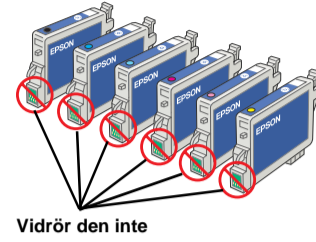
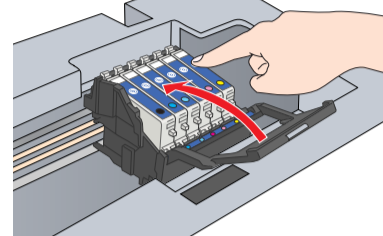
## 6 Installera bläckpatroner

- Öppna skannerenheten.
- Öppna locket till bläckpatronerna.



- Ta ur en bläckpatron ur paketet.

- Placera varje patron i dess hållare. Tryck sedan ned bläckpatronen tills den snäpper på plats och stäng locket till bläckpatronerna.



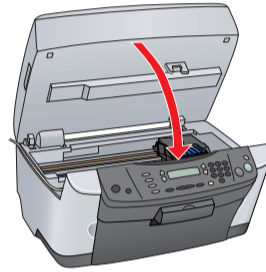
**Anm.:** Installera alla bläckpatroner. Apparaten fungerar inte förrän alla patroner är rätt installerade.

- Sänka skannerenheten.

Påfyllningen av bläcket påbörjas och det tar ungefär två minuter tills det är klart.

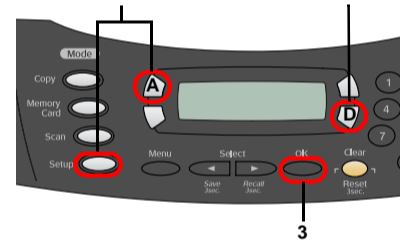
Initial charge... (Initial laddning) syns på displayen och apparaten ger ifrån sig ett antal mekaniska ljud. Detta är normalt.

- Obs!**
  - Stäng aldrig av apparaten under tiden som bläcket fylls på.
  - Fyll inte heller på papper innan bläcket har fyllts på.



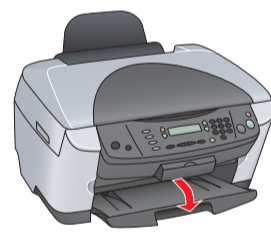
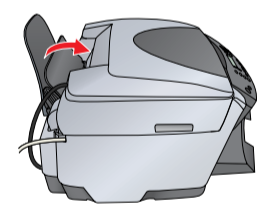
## 7 Välja språk

- Tryck på knappen Setup (Installation) och A tills Language (Språk) visas på displayen och tryck sedan på knappen Color (Färg).
- Välj ett språk genom att trycka på knappen D.
- Tryck på knappen OK (OK). Menyposterna visas på det valda språket.



## 8 Fylla på papper

- Öppna utmatningsfacket.
- Flytta matningskyddet mot dig.

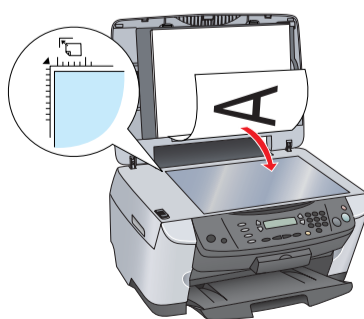


- Håll ned låsspaken på kantguiden och dra ut kantguiden.
- Fyll på papper med utskriftssidan uppåt och låt pappershögen vila mot matningskyddets guide.
- Låt pappershögen vila mot pappersstödet.
- Flytta tillbaka matningskyddet.

Apparaten är nu klar för användning som en fristående enhet. Läs nästa avsnitt om du vill veta hur du gör en testkopiering. Om du vill installera programvaran läser du "Ansluta till datorn" i det här bladet.

## 9 Göra kopior

- Lägg ett dokument på dokumentbordet.
- Tryck på knappen Copy Mode (Kopieringsläge) för att öppna Copy Mode (Kopieringsläge).



- Tryck på nummerknapparna för att ange antalet kopior.
- Tryck på knappen B&W (Svartvit) (för att kopiera i gråskala) eller på knappen Color (Färg) (för att kopiera i färg).



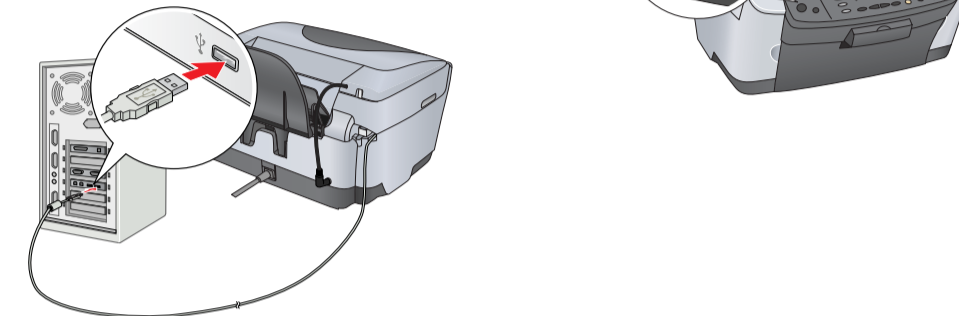
Apparaten börjar kopiera.

**Obs!** Öppna inte skannerenheten under skanning eller kopiering eftersom apparaten kan skadas.

Apparaten har en mängd olika kopieringsfunktioner. Titta under "Funktioner" på detta blad eller i Handboken för grundläggande användning. Gå till nästa steg om du vill använda den här apparaten med datorn.

## 10 Ansluta till datorn

- Tryck på knappen On (På) om du vill stänga av apparaten.
- Avlägsna USB-kabelanslutningen från förpackningen och anslut den sedan till datorn.



## 11 Installera programvaran

- Anm.**
  - Om cd-skivan är märkt Multilingual CD (Flerspråkig cd), måste du installera den engelska programvaran från den engelska cd-skivan först. Sedan installerar du det språk du vill ha från den flerspråkiga cd-skivan.
  - Denna programvara stöder inte UNIX-filsystemet (UFS) för Mac OS X. Installera programvaran på disken eller en del som inte använder UFS. Apparaten stöder inte miljon Max OS X Classic.

- Se till att apparaten är ansluten och avstängd och sätt sedan i cd-skivan med programmet.

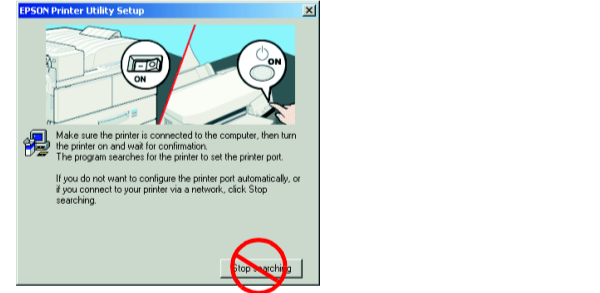
För Mac OS 8.6 till 9.X dubbelklickar du på ikonen på cd-skivan med programvaran.

- Stäng av alla antivirusprogram och klicka sedan på Continue (Fortsätt).

- Läs igenom licensavtalet. Om du godkänner villkoren klickar du på Agree (Godkänner).

- Klicka på Install (Installera) och följ anvisningarna på skärmen.

- När du ser den här skärmen, slår du på apparaten och väntar tills skärmen försvinner. Följ sedan anvisningarna på skärmen. Observera att EPSON Smart Panel installeras i flera steg.



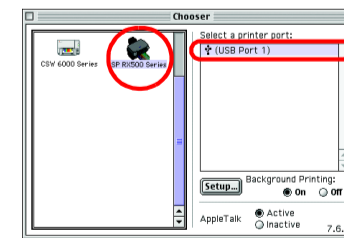
- Klicka på Exit (Avsluta) eller Restart Now (Starta om) på den sista skärmen och ta sedan ur cd-skivan.

Windows-användare kan börja skanna och skriva ut. Läs "Funktioner" eller "Få mer information" i detta blad för att få anvisningar.

Macintosh-användare läser nästa avsnitt för att installera apparaten som skrivare.

### För Mac OS 8.6 till 9.X

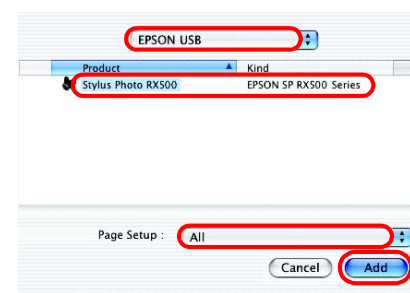
- Öppna Chooser (Väljaren) från Apple-menyn.
- Välj SP RX500-serien och din USB-port och stäng sedan Chooser (Väljaren).



### För Mac OS X

- Öppna mappen Applications (Program) på hårddisken och öppna sedan mappen Utilities (Verktyg). Dubbelklicka på ikonen Print Center (Skrivarcenter).
- Klicka på Add Printer (Lägg till skrivare) i dialogrutan Printer List (Skrivarlista).

- Välj EPSON USB, klicka på Stylus Photo RX500 och välj sedan All (Alla) från snabbmenyn Page Setup (Utskriftsformat). Klicka till sist på Add (Lägg till).

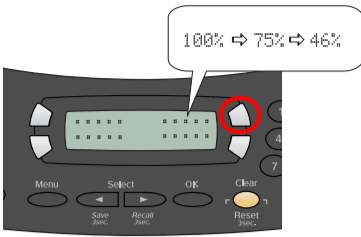


DU kan nu börja skanna och skriva ut. Läs "Funktioner" eller "Få mer information" i detta blad för att få anvisningar.

## Funktioner

### Knappar runt displayen

Med dessa fyra knappar som finns runt displayen kan du snabbt göra dina inställningar. Du trycker helt enkelt på knappen bredvid den inställning du vill ändra för att gå igenom tillgängliga alternativ.



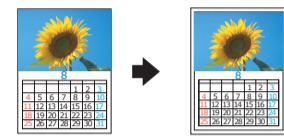
### Kopiera

Du kan kopiera med hjälp av en mängd alternativ.

#### BorderFree (Utan ramar)



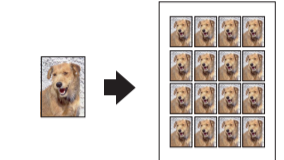
#### Small Margin (Liten marginal)



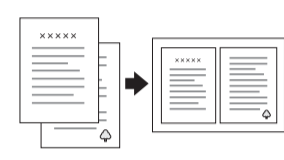
#### Poster (Affisch)



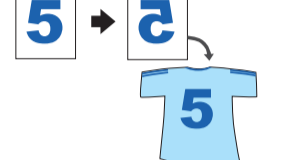
#### Repeat (Upprepa)



#### 2-up (2 sidor per ark)



#### Mirror (Spegla)



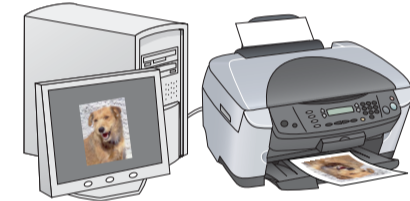
### Använda ett minneskort

Med det inbyggda facket för minneskort kan du göra följande:

- Skriva ut direkt från ett minneskort. (Se Handboken för grundläggande användning.)
- Skanna och spara en bild direkt till ett minneskort. (Se Handboken för grundläggande användning.)
- Överföra data som sparats på ett minneskort till datorn. (Se Användarhandboken.)

### Skriva ut

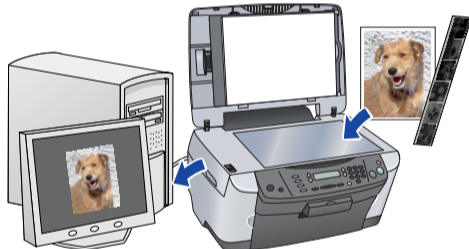
Du kan skriva ut data och göra bilder, vykort och affischer från datorn.



Om du vill använda den här funktionen måste du ansluta apparaten till en dator som har EPSON-skrivarprogrammet installerat. Läs "Installera programvaran" i detta blad för att installera EPSON-skrivardrivrutinen.

### Skanna

Du kan skanna dokument, foton och filmer till ett elektroniskt format för datorn och sedan använda de skannade bilderna i gratulationskort, e-post eller på webben.



Om du vill använda skanningsfunktionerna måste du ansluta apparaten till en dator med EPSON Scan och EPSON Smart Panel installerade. Läs "Installera programvaran" i detta blad om du vill installera EPSON Scan och EPSON Smart Panel.

### EPSON Smart Panel

Det är apparatens kopieringscenter när den fungerar som en skanner. Använd det för att kopiera, skapa e-post, skanna, skriva ut, faxa eller använda OCR (Optical Character Recognition).



### Få mer information

#### Komma igång

Innehåll	Beskriver i korthet hur du kan börja använda apparaten i fristående läge. Fullständig information om apparaten hittar du i Handboken för grundläggande användning.
----------	--

#### Handbok för grundläggande användning

Innehåll	Beskriver hur du använder apparaten som en fristående enhet. Du kan kopiera och skriva ut direkt från ett minneskort samt skanna till ett minneskort. Du kan även byta bläckpatroner och kontrollera statusen för apparaten. Den ger också felsökningstips och information om kundsupport.
Hur du kommer åt den	Dubbelklicka på ikonen EPSON Stylus Photo RX500 Basic Operation Guide (Handbok för grundläggande användning) på skrivbordet eller gå till språkmappen på den flerspråkiga cd-skivan och dubbelklicka på ikonen Copy Guide (Kopieringshandbok).

#### Användarhandbok

Innehåll	Ger grundläggande information om hur du skriver ut och skanner Underhåll- och felsökningstips samt teknisk support och kundsupport ingår.
Hur du kommer åt den	Dubbelklicka på ikonen EPSON Stylus Photo RX500 Reference Guide (Användarhandbok) på skrivbordet.

#### Onlinehjälp

Innehåll	Ger detaljerad information om skrivardrivrutinen och EPSON Scan.
Hur du kommer åt den	Se "Få mer information" i Användarhandboken.