

EPSON

EPSON STYLUS™ PHOTO RX600

Üzembe helyezés

4048681

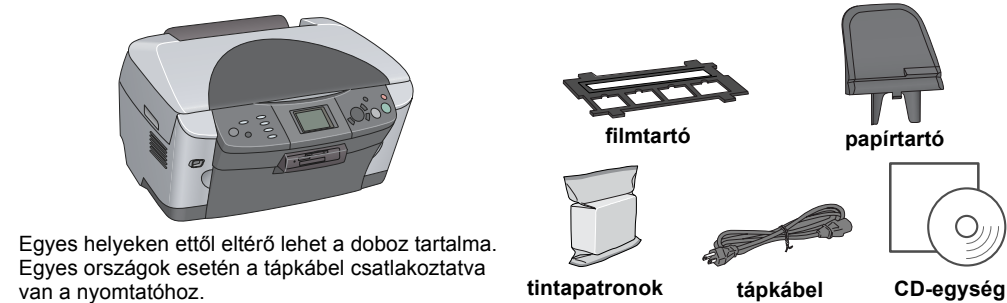
Figyelmeztetések és megjegyzések

Figyelem! Az ilyen utasításokat a berendezés megsérülésének elkerülése végett kell betartani.

Megjegyzés Az ilyen részek a készülék használatára vonatkozó fontos információkat és hasznos tanácsokat tartalmaznak.

1 Kicsomagolás

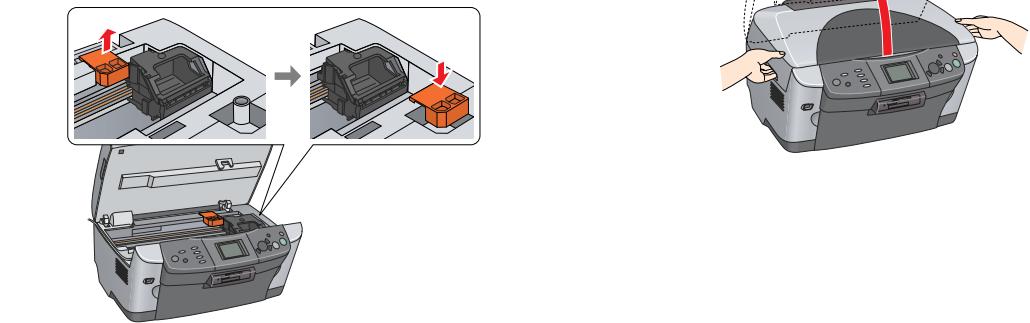
Ellenőrizze a következő alkatrészek meglétét és épségét!



Egyes helyeken ettől eltérő lehet a doboz tartalma. Egyes országok esetén a tápkábel csatlakoztatva van a nyomtatóhoz.

2 A védőanyagok eltávolítása

- Nyissa fel a lapolvasó egységet.
- Távolítsa el a szalagokat és vegye ki a védőanyagokat, majd tegye azokat biztonságos helyre.



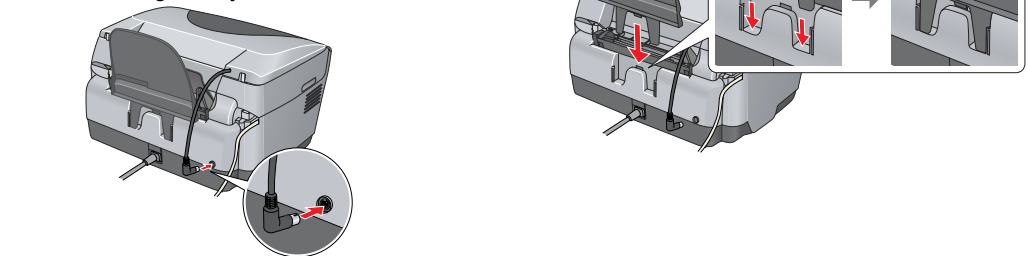
3 Kinyitás

Nyissa fel a dokumentumfedelét, és csúsztassa el a szállítási zár karját.



4 A részegységek felszerelése

- Tegye fel a papírtartót.
- Dugja a dokumentumfedél kábelét a filmfeldolgozó aljzatába.



5 Bekapcsolás

Csatlakoztassa a tápkábelt, majd az On (Be- és kikapcsolás) gombot megnyomva kapcsolja be a készüléket.

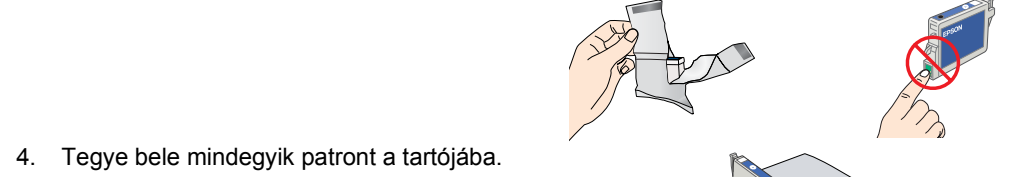
Megjegyzés: A 10. lépés elvégzése előtt ne csatlakoztassa, különben nem fog sikerülni a szoftver telepítése.

6 A tintapatronok behelyezése

- Nyissa fel a lapolvasó egységet.
- Nyissa fel a patronartó fedelét.



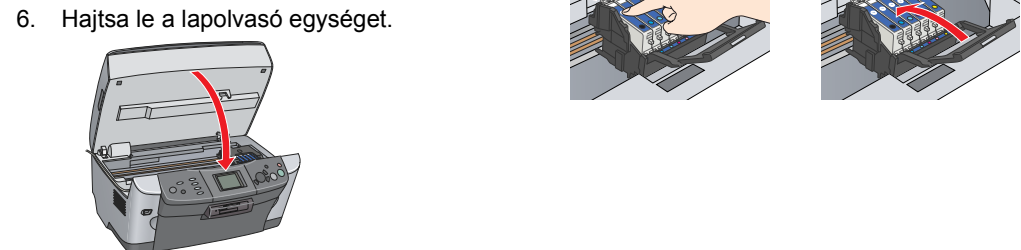
- Vegyen ki egy tintapatront a csomagolásból.



- Tegye bele mindegyik patronrt a tartójába.



- A tintapatront nyomja lefelé, amíg a helyére nem kattann, majd zárja be a patronartó fedelét.



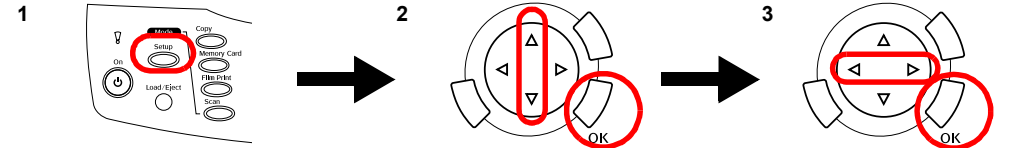
Megkezdődik a tintával való feltöltés, ami kb. két percig tart.

Az LCD kijelzőn megjelenik az Initial charge. Charging. Please wait. (Kezdeti feltöltés. Töltés. Kérem, várjon.) felirat, és a készülékből különféle mechanikai hangok hallhatók. Ez normális jelenség.

Figyelem!
 A tintával való feltöltés közben ne kapcsolja ki a készüléket.
 Amíg a tintával való feltöltés nem fejeződött be, ne töltsön be papírt.

7 Nyelvválasztás

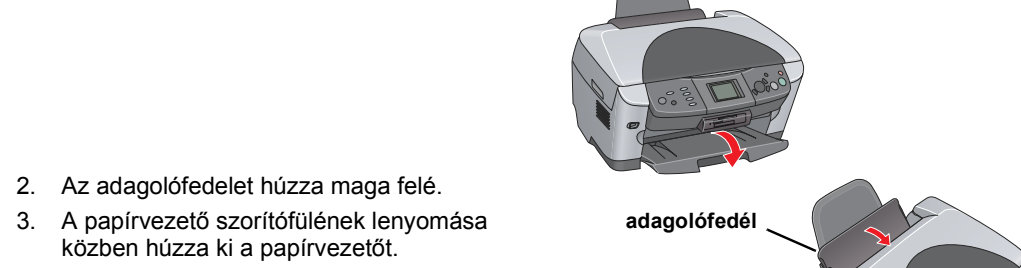
- Nyomja meg a Setup (Beállítás) gombot.
- A ▲/▼ gombokkal válassza ki a Language (Nyelv) elemet, majd nyomja meg az OK gombot.
- A ◀/▶ gombokkal válasszon ki egy nyelvet, majd nyomja meg az OK gombot.



A menüpontok a továbbiakban a kiválasztott nyelven jelennek meg.

8 Papír betöltése

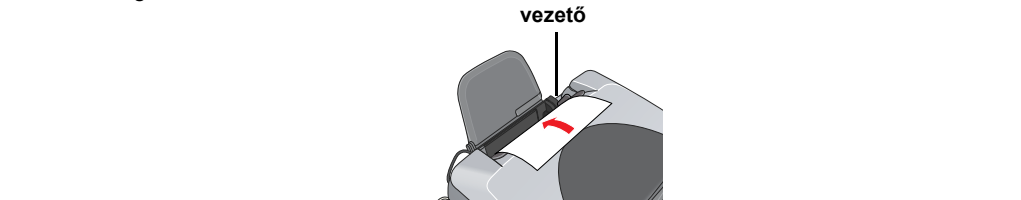
- Nyissa ki a kimeneti tálcát.



- Az adagolófedelét húzza maga felé.
- A papírvezető szorítófülének lenyomása közben húzza ki a papírvezetőt.



- Helyezze be a papírköteget úgy, hogy a nyomtatható oldala nézzen lefelé, és hogy hozzáérjen az adagolófedél széléhez.



- Tolja neki a papírköteget a papírtartónak, majd tolja vissza az adagolófedelét.



A készülék készen áll önálló eszközként való használatra. A következő részből megtudhatja, hogyan nyomtatható tesztoldalt. Ha a szoftvert szeretné telepíteni, ugorjon a „Csatlakozás a számítógéphez” című részre.

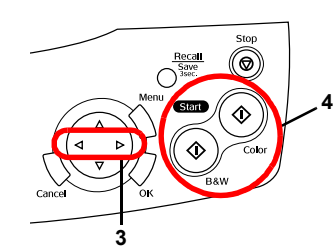
9 Másolatok készítése

- Helyezzen egy dokumentumot a dokumentumasztalra.
- Lépjen Másolás módba a Copy (Másolás) gomb megnyomásával.



- A ◀/▶ gombokkal adja meg a kívánt példányszámot.
- A B&W Copy (Fekete-fehér másolat) gombot megnyomva szürkeárnyalatos, a Color Copy (Színes másolat) gombot megnyomva pedig színes másolatot készíthet.

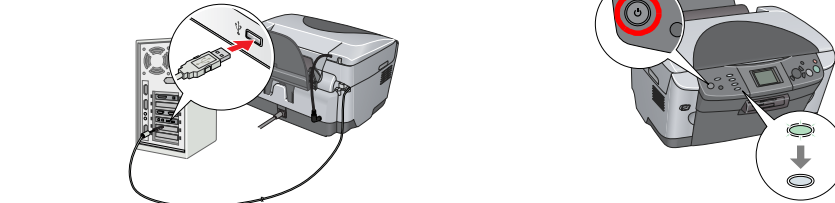
A készülék megkezdí a másolást.
Figyelem!
 Beolvasás és másolás közben ne nyissa fel a lapolvasó egységet; ellenkező esetben kárt tehet a készülékben.



A készülék számos másolási funkciót biztosít. Ezekről a „Funkciók” című részben, illetve az Alapműveletek című útmutatóban olvashat. A készülék számítógéppel együtt való használatát a következő lépés ismerteti.

10 Csatlakoztatás a számítógéphez

- Az On (Be- és kikapcsolás) gomb megnyomásával kapcsolja ki a készüléket.
- Csatlakoztassa az USB kábelt a számítógéphez.



11 A szoftver telepítése

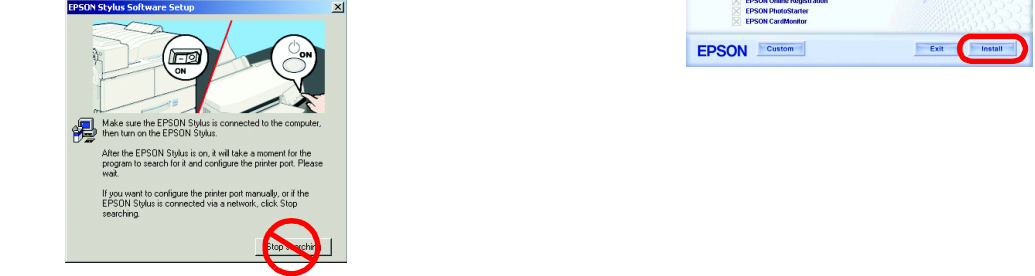
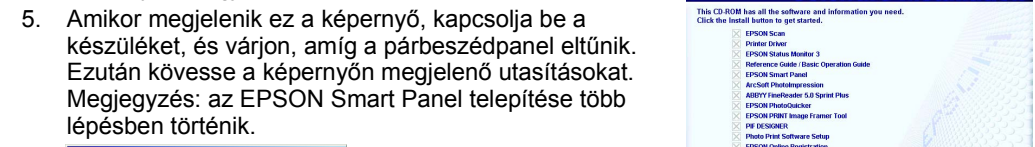
Megjegyzés:
 Ha a CD-n látható a „Multilingual CD” (Többnyelvű CD) felirat, először az angol nyelvű szoftvert kell telepítenie az angol nyelvű CD-ről. Ezután telepítse a kívánt nyelvi kiegészítést a többnyelvű CD-ről.

Windows rendszerben

- Győződjön meg róla, hogy a készülék csatlakoztatva van és ki van kapcsolva, majd tegye be a szoftver CD-lemezét.
- Állítson le minden víruskereső programot, majd kattintson a Continue (Folytatás) gombra.



- Olvassa el a licenccserződést. Ha egyetért vele, kattintson az Agree (Elfogadom) gombra.
- Kattintson az Install (Telepítés) gombra, majd kövesse a képernyőn megjelenő utasításokat.



- Amikor megjelenik ez a képernyő, kapcsolja be a készüléket, és várjon, amíg a párbeszédpanel eltűnik. Ezután kövesse a képernyőn megjelenő utasításokat. Megjegyzés: az EPSON Smart Panel telepítése több lépésben történik.

- Az utolsó panelen kattintson az Exit (Kilépés) vagy a Restart Now (Újraindítás) gombra, és vegye ki a CD-lemezt.

Most már készen áll arra, hogy beolvasást vagy nyomtatást végezzen. További információ a **Használati útmutatóban** olvasható.

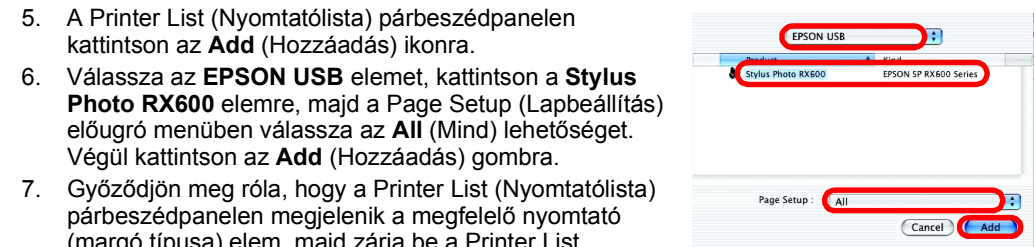
Mac OS 8.6 – 9.X rendszerben

- Győződjön meg róla, hogy a készülék csatlakoztatva van és ki van kapcsolva, majd tegye be a szoftver CD-lemezét.
- Tegye be a szoftvert tartalmazó CD-t, majd kattintson duplán az iConra.
- Végezze el „A szoftver telepítése Windows rendszerben” részben lévő 2–6. lépést.
- Válassza az Apple (Alma) menü Chooser (Eszközök) parancsát.
- Jelölje ki az SP RX600 Series elemet és az USB portot, majd zárja be az Eszközöket.

Most már készen áll arra, hogy beolvasást vagy nyomtatást végezzen. További információ a **Használati útmutatóban** olvasható.

Mac OS X rendszerben

- Győződjön meg róla, hogy a készülék csatlakoztatva van és ki van kapcsolva, majd tegye be a szoftver CD-lemezét.
- Tegye be a szoftvert tartalmazó CD-t, majd nyissa meg a Mac OS X mappát, és kattintson duplán az iConra.
- Végezze el „A szoftver telepítése Windows rendszerben” részben lévő 2–6. lépést.
- Nyissa meg a merevlemezben lévő Applications (Programok) mappát, majd a Utilities (Segédprogramok) mappát, végül kattintson duplán a Print Center (Nyomtatóközpont) ikonra.
- A Printer List (Nyomtatólista) párbeszédpanelen kattintson az Add (Hozzáadás) ikonra.
- Válassza az EPSON USB elemet, kattintson a Stylus Photo RX600 elemre, majd a Page Setup (Lapbeállítás) előugró menüben válassza az All (Mind) lehetőséget. Végül kattintson az Add (Hozzáadás) gombra.
- Győződjön meg róla, hogy a Printer List (Nyomtatólista) párbeszédpanelen megjelenik a megfelelő nyomtató (margó típusa) elem, majd zárja be a Printer List (Nyomtatólista) párbeszédpanelét.



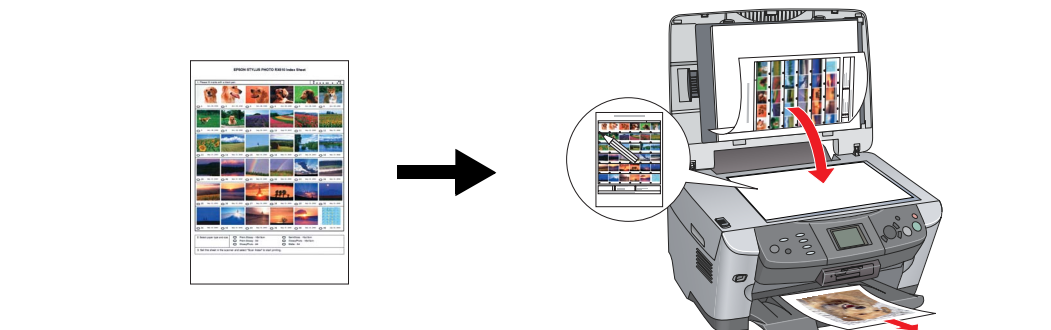
Most már készen áll arra, hogy beolvasást vagy nyomtatást végezzen. További információ a **Használati útmutatóban** olvasható.

Funkciók

A készülék számos önálló funkcióra képes, melyeket az alábbiakban áttekintünk. További tudnivalók az **Alapműveletek** című útmutatóban találhatóak.

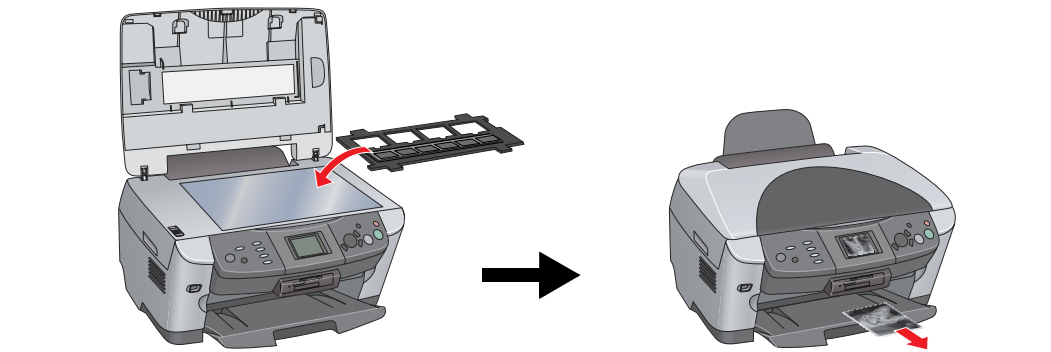
Nyomtatás indexkártya használatával

Egyszerűen nyomtathat fényképet közvetlenül memóriakártyáról. Az indexkártyán csak be kell jelölnie a kívánt fényképeket, úgy mint a fényképek előhívásánál.



Nyomtatás filmről

Közvetlenül filmről nyomtathat fényképet. Ehhez be kell olvasni a filmet, és ki kell választani a fényképadatokat az LCD panelen.



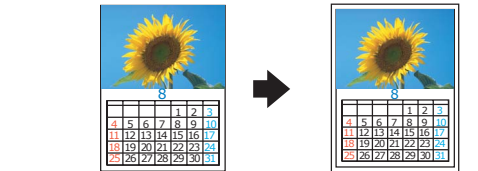
Másolás

Sokféleképpen lehet másolni úgy is, hogy nem csatlakoztatja a készüléket számítógéphez.

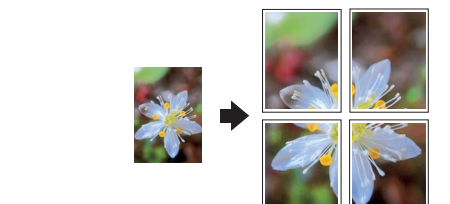
Lapszél nélkül



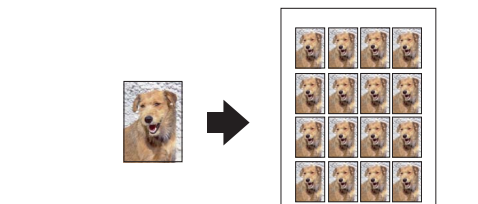
Vékony margóval



Poszter



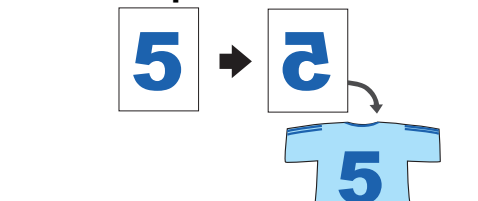
Ismétlés



2 oldal egy lapra



Tükörkép



Memóriakártya használata

A beépített memóriakártyával a következőkre nyílik mód:

- Nyomtatás közvetlenül memóriakártyáról.
- Kép beolvasása és mentése közvetlenül memóriakártyára.
- Memóriakártyán lévő adatok átmásolása a számítógépre. Lásd a **Használati útmutatót**.

További információ

Az első lépések (nyomtatott útmutató)

Tartalom	Röviden ismerteti, hogyan kezdheti el a készülék használatát önálló módban. A használat részletei az Alapműveletek című útmutatóban találhatóak.
----------	--

Használati útmutató (számítógépen megtekinthető útmutató)

Tartalom	A nyomtatással és beolvasással kapcsolatos alapvető tudnivalók, karbantartási és hibaelhárítási tippek, műszaki és ügyfélszolgálati információk.
Elérhetőség	Kattintson duplán az asztalon az ESPRX600 Reference Guide (Használati útmutató) ikonra.

Alapműveletek (számítógépen megtekinthető útmutató)

Tartalom	Ismerteti, hogyan használható a készülék másológépként, hogyan kell tintapatront cserélni, és hogyan kell a készülék állapotát ellenőrizni. Hibaelhárítási és ügyfélszolgálati információkat is tartalmaz.
Elérhetőség	Kattintson duplán az asztalon az ESPRX600 Basic Operation Guide (Alapműveletek) ikonra.