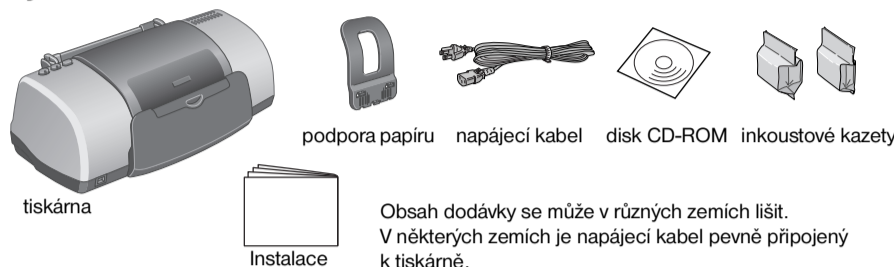


Instalace

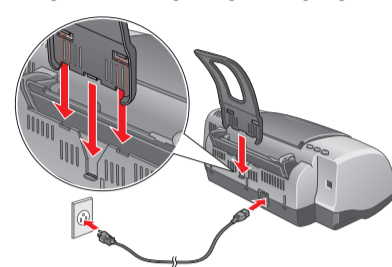
CZ4043183-00

1 Vybalení

1. Vybalte tiskárnu.

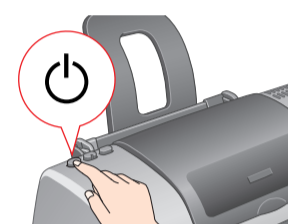


2. Připevňte podporu papíru a připojte tiskárnu k elektrické síti.

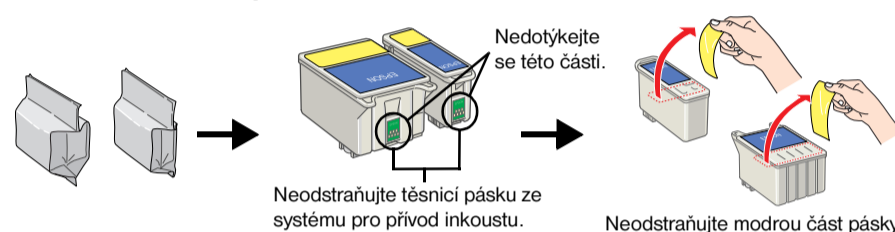


2 Instalace inkoustových kazet

1. Zapněte tiskárnu stisknutím tlačítka.

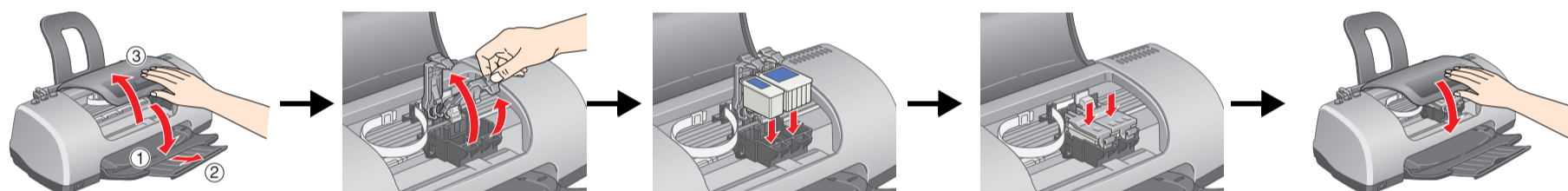


2. Vyměňte inkoustové kazety z ochranných obalů a z kazet odstraňte žlutou pásku.



Upozornění:
Netřepějte s inkoustovými kazetami, mohlo by dojít k úniku inkoustu.

3. Podle následujících obrázků nainstalujte inkoustové kazety.

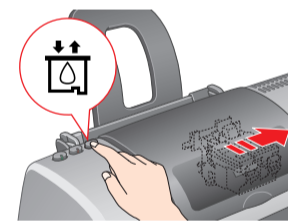


Upozornění:
 Neposunujte tiskovou hlavu rukou, mohli byste tím tiskárnu poškodit.
 Nevkládejte do tiskárny papír, dokud není doplňování ukončeno.

Poznámka:
Nainstalujte obě inkoustové kazety. Dokud nebudou řádně nainstalovány obě kazety, nebude tiskárna pracovat.

4. Stiskněte tlačítko pro výměnu inkoustové kazety.

Tiskárna zahájí doplňování inkoustu. Tento proces trvá přibližně **minutu a půl**. Během doplňování inkoustu tiskárna vydává různé mechanické zvuky. To je normální stav. Když přestane zelená kontrolka blikat, je doplňování inkoustu dokončeno.



Upozornění:
Nevypínejte tiskárnu během doplňování inkoustu.

Poznámka:
Inkoustové kazety, které jsou součástí dodávky tiskárny, jsou částečně použity k úvodnímu nastavení. Tisková hlava se zcela naplní inkoustem, aby bylo možné tisknout ve vysoké kvalitě. Tento jednorázový proces spotřebuje část inkoustu z dodaných kazet. Vyměněné kazety již vydrží po celou dobu své předpokládané životnosti.

Bezpečnostní pokyny

Než začnete tiskárnu používat, přečtěte si všechny pokyny v této části.

Umístění tiskárny

- Neumisťujte tiskárnu do prostor s výraznými změnami teploty nebo vlhkosti. Vyhnete se rovněž místům s přímým slunečním světlem nebo poblíž tepelných zdrojů.
- Nevystavujte tiskárnu působení prachu, otřesů nebo vibrací.
- Ponechte kolem tiskárny dostatek místa, aby byla zajištěna dostatečná ventilace.
- Umístěte tiskárnu poblíž napájecí zásuvky, aby bylo možno tiskárnu snadno odpojit.
- Umístěte tiskárnu na rovný pevný povrch, který na všech stranách přesahuje základnu tiskárny. Pokud tiskárnu umísťujete ke zdi, ponechte mezi zadní stěnou tiskárny a zdí alespoň 10 cm prostoru. Pokud se tiskárna nebude nacházet ve vodorovné poloze, nebude pracovat správně.
- Tiskárnu při skladování nebo převozu neklepte, nestavteje visle ani nepřevracejte. Mohlo by dojít k úniku inkoustu z kazety.

Napájecí zdroj

- Používejte výhradně napájecí zdroj s napětím vyznačeným na výrobním štítku tiskárny.
- Dbejte na to, aby kabel napájení splňoval základní bezpečnostní standardy.
- Nepoužívejte poškozený nebo odřený napájecí kabel.
- Jestliže tiskárnu napájíte prodlužovacím kabelem, zkontrolujte, zda celkový odběr všech zařízení zapojených do rozbočovací zásuvky nepřesahuje povolené proudové zatížení tohoto kabelu. Zkontrolujte také, zda celkový odběr proudů všech zařízení zapojených do zásuvky elektrického rozvodu nepřesahuje povolené zatížení této zásuvky.
- Chcete-li používat tiskárnu v Německu a zajistit příhranovou ochranu před zkratem a dostatečnou bezpečnost tiskárny, musí být instalace v budově chráněna jističí 10 nebo 16 A.

Inkoustové kazety

- Pokud právě nechcete inkoustové kazety nainstalovat, nerozbalujte je.
- Udržujte inkoustové kazety mimo dosah dětí. Nedovolte dětem inkoust pít ani jinak manipulovat s kazetami.
- Při manipulaci s použitými inkoustovými kazetami buďte opatrní, protože v prostoru pro oděpávání inkoustu může nějaký inkoust zůstat. Pokud se inkoust dostane na pokožku, důkladně umyjte zasaženou oblast mydlem a vodou. Jestliže se inkoust dostane do očí, okamžitě je propláchněte vodou. Pokud nepříjemný pocit nebo problémy se zrakem trvají i po vypláchnutí, okamžitě vyhledejte lékaře.
- Netřepějte s inkoustovými kazetami, mohlo by dojít k úniku inkoustu.
- Chcete-li kazety nainstalovat, je třeba odstranit ochranné žluté pásky, jinak nebude možno kazety použít.
- Neodstraňujte z horní části kazet modrou část ochranné pásky.
- Neodstraňujte z dolní části kazet ochranné pásky.
- Nedotýkejte se zeleného integrovaného čipu po straně kazety.
- Čip umístěný na inkoustové kazetě uchovává řadu informací o kazetě, jako např. zbývající množství inkoustu. Díky tomu lze kazetu libovolně vyjmát z tiskárny a opakovaně používat. Při každém vložení inkoustové kazety se však část inkoustu spotřebuje, protože tiskárna automaticky provádí kontrolu spolehlivosti.

Používání tiskárny

- Během tisku nesahejte do tiskárny a nedotýkejte se inkoustových kazet.
- Neucpávejte ani nezakrývejte otvory ve skřínce tiskárny.
- Nepokoušejte se o opravu tiskárny svépomocí.
- V následujících situacích odpojte tiskárnu od elektrického rozvodu a obraťte se na pracovníka odborného servisu: Napájecí kabel nebo jeho zástrčka jsou poškozené; do tiskárny vnikla tekutina; tiskárna utrpěla pád nebo je poškozen kryt; tiskárna nefunguje správně nebo se zřetelně mění její chování.
- Nezasouvejte žádné předměty do otvorů v krytu tiskárny.
- Dbejte na to, aby do tiskárny nevnikla žádná tekutina.
- Kazety s inkoustem ponechte v tiskárně. Po jejich vyjmutí může vyschnout tisková hlava a nebude možno tisknout.

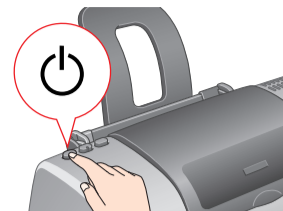
Upozornění a poznámky

Upozornění. Je třeba dodržovat, aby nedošlo k poškození tiskárny.

Poznámky. Obsahují důležité informace a užitečné tipy pro provoz tiskárny.

3 Instalace softwaru tiskárny

1. Zapněte tiskárnu stisknutím tlačítka vypínače. Zelená kontrolka zhasne.

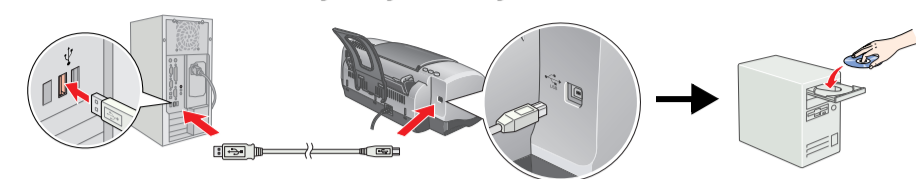


Pokud není uvedeno jinak, v instalaci vždy pokračujte klepnutím nebo poklepáním na označené oblasti podle obrázku.

Upozornění:
Uživatelé počítačů Macintosh musejí před zahájením instalace softwaru tiskárny vypnout všechny antivirové programy.

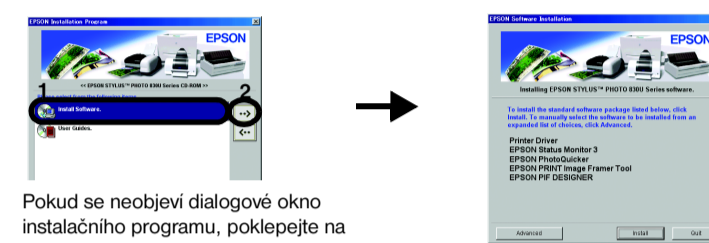
Poznámka:
Další informace týkající se instalace softwaru pro tisk fotografií jsou uvedeny v příručce Instalace softwaru pro tisk fotografií, kterou lze otevřít z nabídky Uživatelské příručky na disku CD se softwarem tiskárny.

2. Připojte tiskárnu k počítači pomocí kabelu USB. Vložte disk CD se softwarem tiskárny do jednotky CD-ROM.



3. Nainstalujte software tiskárny.

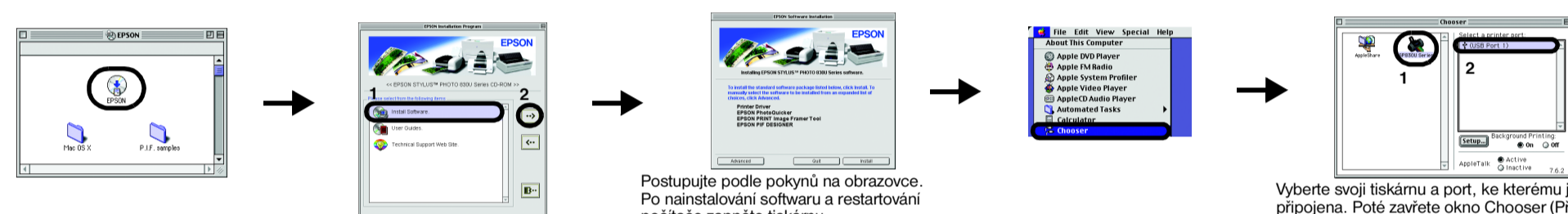
Systém Windows



Pokud se neobjeví dialogové okno instalačního programu, pokleptejte na disku CD-ROM na program SETUP.EXE.

Postupujte podle pokynů na obrazovce.

Systém Mac OS 8.6 až 9.X



Postupujte podle pokynů na obrazovce. Po nainstalování softwaru a restartování počítače zapněte tiskárnu.

Vyberte svoji tiskárnu a port, ke kterému je připojena. Poté zavřete okno Chooser (Připojení).

Systém Mac OS X

1. Otevřete složku **Mac OS X** a pokleptejte na ikonu **SP830USeries_xxxx.pkg**. Pokud se zobrazí dialogové okno Authorization (Autorizace), klepněte na ikonu (pouze Mac OS X 10.1.x), zadejte heslo nebo frázi a klepněte na tlačítko **OK** (Budiž).
2. Při instalaci softwaru postupujte podle pokynů na obrazovce.
3. Po nainstalování softwaru a restartování počítače zapněte tiskárnu stisknutím tlačítka.
4. Otevřete složku **Applications** (Aplikace) na pevném disku. Poté otevřete složku **Utilities** (Nástroje) a pokleptejte na ikonu **Print Center** (Centrum tisku). Klepněte na položku **Add Printer** (Přidat tiskárnu) v dialogovém okně **Printer List** (Seznam tiskáren).

5. Z místní nabídky vyberte **EPSON USB**. V seznamu Product (Produkt) vyberte **SP830U Series(USB)** a poté z místní nabídky **Page Setup** (Vzhled stránky) vyberte **All** (Vše). Klepněte na tlačítko **Add** (Přidat).

6. Zkontrolujte, zda seznam **Printer List** (Seznam tiskáren) obsahuje stejné možnosti tiskárny (typ okraje), jako na následujícím obrázku. Další informace jsou uvedeny v příručce **Reference Guide** (Referenční příručka) na disku CD-ROM se softwarem tiskárny.



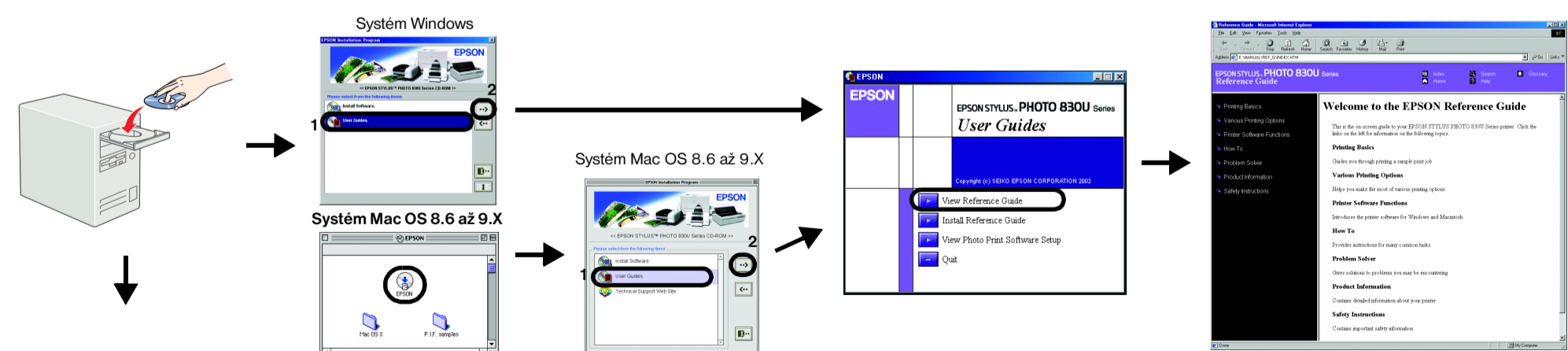
7. Zavřete okno **Print Center** (Centrum tisku).

Poznámka:
Při tisku zkontrolujte, zda souhlasí nastavení **Format for** (Formátovat pro) v dialogovém okně **Page Setup** (Vzhled stránky) s nastavením **Printer** (Tiskárna) v dialogovém okně **Print** (Tisk). Data by se neměla vytisknout správně. Další informace jsou uvedeny v příručce **Reference Guide** (Referenční příručka).

Po dokončení instalace naleznete podrobné informace o tisku z počítače v části **Printing Basics** (Základy tisku) v online příručce **Reference Guide** (Referenční příručka).

4 Otevření příručky Reference Guide (Referenční příručka)

Příručka **Reference Guide** (Referenční příručka) poskytuje podrobné informace o tisku z počítače, údržbě tiskárny, řešení potíží a bezpečnosti.



Systém Mac OS X

1. Posunujte posuvník dolů, dokud se nezobrazí složka **English**. Tuto složku otevřete.
2. Otevřete složku **User Guides** (Uživatelské příručky) a dále otevřete složku **REF_G**.
3. Poklepáním na ikonu **INDEX.HTM** se otevře online příručka **Reference Guide** (Referenční příručka).

Všechna práva vyhrazena. Žádná část této publikace nesmí být bez předchozího písemného souhlasu společnosti SEIKO EPSON CORPORATION reprodukována, uložena v systému umožňujícím stažení nebo přenášena v jakékoli formě, ať již elektronicky, mechanicky, pomocí fotokopí, záznamem či jinak. Informace v tomto dokumentu jsou určeny výhradně k použití s tiskárnou EPSON. Společnost EPSON není zodpovědná za důsledky použití těchto informací pro jiné tiskárny. Společnost SEIKO EPSON CORPORATION ani její pobočky nenesou vůči kupujícímu nebo třetí straně žádnou odpovědnost za škody, ztráty, náklady nebo výdaje způsobené kupujícímu nebo třetí stranou jako důsledek náhodného či nechtěného použití tohoto produktu, neodborné úpravy, opravy či změny produktu nebo nedodržení pokynů pro obsluhu a údržbu dodaných společností SEIKO EPSON CORPORATION (mimo USA). Společnost SEIKO EPSON CORPORATION zodpovědná za žádné škody nebo problémy plynoucí z použití jakýchkoli doplňků či spotřebních produktů jiných než těch, které byly společností SEIKO EPSON CORPORATION označeny jako originální nebo schválené produkty EPSON. Společnost SEIKO EPSON CORPORATION nese žádnou odpovědnost za škody z případného elektromagnetického rušení, které by mohly nastat při použití jiných kabelů než kabelů označených jako schválený produkt EPSON. EPSON je registrovaná ochranná známka a EPSON Stylus je ochranná známka společnosti SEIKO EPSON CORPORATION. Microsoft a Windows jsou registrované ochranné známky společnosti Microsoft Corporation. Apple a Macintosh jsou registrované ochranné známky společnosti Apple Computer, Inc. **Obecné upozornění:** Veškeré další zde použité názvy produktů slouží pouze k identifikačním účelům a mohou být ochrannými známkami jejich příslušných vlastníků. Společnost EPSON se zříká veškerých práv na tyto značky.