

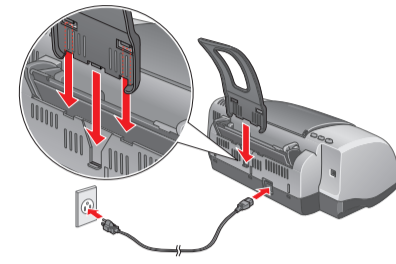
# Εγκατάσταση

## 1 Άνοιγμα της συσκευασίας

1. Ανοίξτε τη συσκευασία του εκτυπωτή.

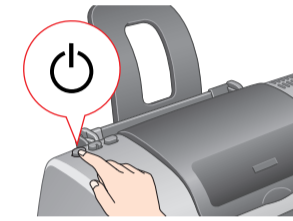


2. Συνδέστε το στήριγμα χαρτιού και βάλτε τον εκτυπωτή στην πρίζα.

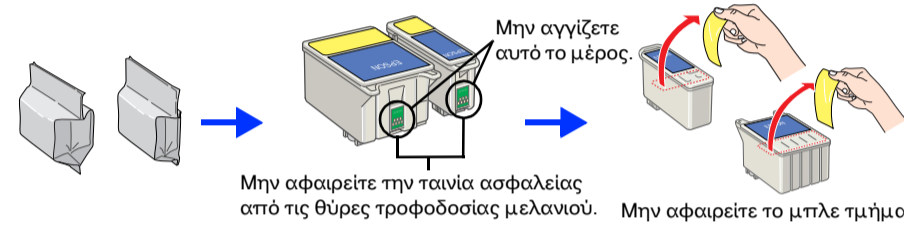


## 2 Εγκατάσταση των δοχείων μελανιού

1. Πατήστε το κουμπί για να ανάψετε τον εκτυπωτή.



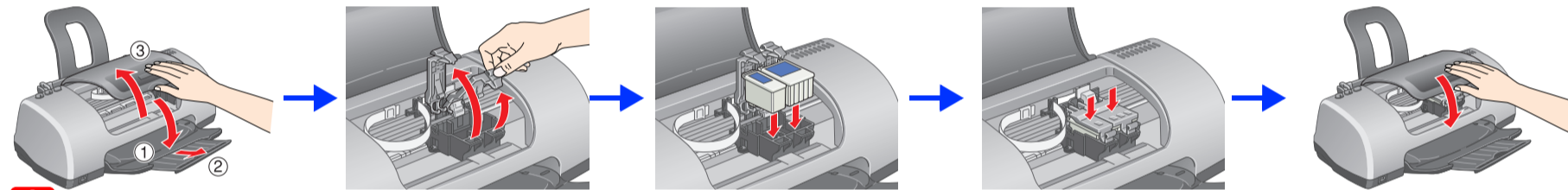
2. Αφαιρέστε τα δοχεία μελανιού από τις προστατευτικές συσκευασίες τους και στη συνέχεια αφαιρέστε την κίτρινη ταινία.



Μην αφαιρείτε την ταινία ασφαλείας από τις θύρες τροφοδοσίας μελανιού. Μην αφαιρέτε το μπλε τμήμα.

**Προσοχή:**  
Μην ανακινείτε τα δοχεία μελανιού. Υπάρχει κίνδυνος να προκληθεί διαρροή.

3. Εγκαταστήστε τα δοχεία μελανιού όπως φαίνεται παρακάτω.



**Προσοχή:**  
 Μην μετακινείτε την κεφαλή εκτύπωσης με το χέρι, γιατί ενδέχεται να προκληθεί βλάβη στον εκτυπωτή.  
 Μην τοποθετήσετε χαρτί στην τροφοδοσία χαρτιού, ώσπου να ολοκληρωθεί η φόρτωση του μελανιού.

**Σημείωση:**  
Εγκαταστήστε και τα δύο δοχεία μελανιού. Ο εκτυπωτής δεν θα λειτουργεί, εάν δεν εγκατασταθούν σωστά και τα δύο δοχεία μελανιού.

4. Πατήστε το κουμπί αντικατάστασης δοχείου μελανιού .

Εκείνη η διαδικασία φόρτωσης μελανιού στον εκτυπωτή. Αυτή η διαδικασία διαρκεί ενάμισι περίπου λεπτό. Κατά τη φόρτωση, ο εκτυπωτής παράγει διάφορους μηχανικούς ήχους. Αυτό είναι φυσιολογικό. Όταν η πράσινη φωτεινή ένδειξη σταματήσει να αναβοσβήνει, η διαδικασία φόρτωσης του μελανιού έχει ολοκληρωθεί.

**Προσοχή:**  
Μην σβήσετε τον εκτυπωτή κατά τη διαδικασία φόρτωσης του μελανιού.

**Σημείωση:**  
Τα δοχεία μελανιού που περιέχονται στη συσκευασία του εκτυπωτή σας χρησιμοποιούνται εν μέρει στην αρχική εγκατάσταση. Για να δημιουργηθούν εκτυπώσεις υψηλής ποιότητας, η κεφαλή εκτύπωσης του εκτυπωτή θα γεμίσει πλήρως με μελάνι. Αυτή η διαδικασία, που γίνεται μία φορά, καταναλώνει σημαντική ποσότητα μελανιού και τα επόμενα δοχεία μελάνης θα διαρκέσουν για όλο τον αναφερόμενο κύκλο ζωής τους.

## Οδηγίες ασφάλειας

Διαβάστε όλες τις οδηγίες αυτής της ενότητας, πριν να ρυθμίσετε και να χρησιμοποιήσετε τον εκτυπωτή σας.

### Όταν επιλέγετε θέση για τον εκτυπωτή

- Αποφύγετε μέρη με απότομες αλλαγές στη θερμοκρασία και την υγρασία. Επίσης, διατηρείτε τον εκτυπωτή μακριά από άμεσο ηλιακό φως ακτινοβολία, δυνατά φώτα ή πηγές θερμότητας.
- Αποφύγετε μέρη με σκόνη, δονήσεις και κραδασμούς.
- Αφήστε αρκετό χώρο γύρω από τον εκτυπωτή για να έχει επαρκή αερισμό.
- Τοποθετήστε τον εκτυπωτή κοντά σε παροχή ρεύματος, ώστε να είναι εύκολη η αποσύνδεσή του από την πρίζα.
- Τοποθετήστε τον εκτυπωτή σε επίπεδη, σταθερή επιφάνεια, η οποία επεκτείνεται πέρα από τη βάση του εκτυπωτή προς κάθε κατεύθυνση. Εάν τοποθετήσετε τον εκτυπωτή δίπλα στον τοίχο, αφήστε περισσότερα από 10 εκ. ανάμεσα στο πίσω μέρος του εκτυπωτή και τον τοίχο. Ο εκτυπωτής δεν θα λειτουργεί σωστά εάν γέρνει.
- Κατά την τοποθέτηση ή τη μεταφορά του εκτυπωτή, φροντίστε να μη γέρνει, να μην είναι σε κατακόρυφη θέση και να μην είναι γυρισμένος ανάποδα. Διαφορετικά, μπορεί να υπάρξει διαρροή μελανιού από το δοχείο.

### Όταν επιλέγετε πηγή ρεύματος

- Χρησιμοποιήστε μόνο τον τύπο πηγής ρεύματος που υποδεικνύεται στην ετικέτα του εκτυπωτή.
- Βεβαιωθείτε ότι το καλώδιο εναλλασσόμενου ρεύματος πληροί τις σχετικές τοπικές προδιαγραφές ασφαλείας.
- Μην χρησιμοποιείτε κατεστραμμένο ή φθαρμένο καλώδιο ρεύματος.
- Εάν χρησιμοποιείτε επέκταση καλωδίου για τον εκτυπωτή, βεβαιωθείτε ότι το σύνολο αμπερών των συσκευών που έχουν συνδεθεί στο καλώδιο της επέκτασης δεν υπερβαίνει τη συνολική τιμή αμπερών του καλωδίου. Επίσης, βεβαιωθείτε ότι η συνολική τιμή αμπερών όλων των συσκευών που συνδέονται στην πηγή ρεύματος δεν ξεπερνά την τιμή αμπερών της πηγής.
- Εάν πρόκειται να χρησιμοποιήσετε τον εκτυπωτή στη Γερμανία, η εγκατάσταση του κτιρίου πρέπει να προστατεύεται με αυτόματο διακόπτη 10 ή 16 αμπερών, για να παρέχεται επαρκής προστασία από βραχυκύκλωμα ή υπερφόρτιση για αυτό τον εκτυπωτή.

### Όταν χειρίζεστε δοχεία μελανιού

- Μην ανοίγετε τις συσκευασίες των δοχείων μελανιού μέχρι να τις χρησιμοποιήσετε.
- Να φυλάσσετε τα δοχεία μελανιού μακριά από τα παιδιά. Μην επιτρέπετε στα παιδιά να πίνουν το περιεχόμενο των δοχείων ή να χειρίζονται τα δοχεία μελανιού με οποιονδήποτε τρόπο.
- Να προσέχετε όταν χειρίζεστε τα χρησιμοποιημένα δοχεία μελανιού, καθώς μπορεί να υπάρχει μελάνι γύρω από τη θύρα τροφοδοσίας του μελανιού. Εάν πέσει μελάνι στο δέρμα σας, πλύνετε καλά με σαπούνι και νερό. Εάν μπει μελάνι στα μάτια σας, πλύνετε τα αμέσως με άφθονο νερό. Εάν συνεχίσετε να νιώθετε δυσφορία ή έχετε προβλήματα όρασης, συμβουλευτείτε αμέσως το γιατρό σας.
- Μην ανακινείτε τα δοχεία μελανιού. Υπάρχει κίνδυνος να προκληθεί διαρροή.
- Πρέπει να αφαιρέσετε την κίτρινη ταινία από τα δοχεία πριν από την τοποθέτησή τους. Διαφορετικά, δεν θα είναι δυνατό να χρησιμοποιηθούν.
- Μην αφαιρέτε το μπλε τμήμα της ταινίας ασφαλείας από το επάνω μέρος των δοχείων.
- Μην αφαιρέτε τις ταινίες ασφαλείας από το κάτω μέρος των δοχείων.
- Μην αγγίζετε το πράσινο IC chip στο πλάι του δοχείου.
- Το IC chip σε αυτό το δοχείο μελανιού διατηρεί διάφορες πληροφορίες σχετικά με το δοχείο, όπως σχετικά με το μελάνι που απομένει, ώστε να μπορείτε να αφαιρέτε και να τοποθετήτε ξανά το δοχείο όπως θέλετε. Ωστόσο, κάθε φορά που γίνεται εισαγωγή ενός δοχείου καταναλώνεται μια μικρή ποσότητα μελανιού, επειδή ο εκτυπωτής εκτελεί αυτόματα έναν έλεγχο αξιοπιστίας.

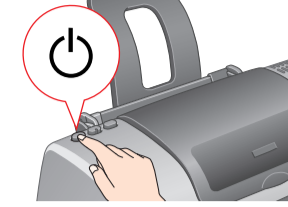
### Όταν χρησιμοποιείτε τον εκτυπωτή

- Μην βάζετε το χέρι σας μέσα στον εκτυπωτή και μην αγγίζετε τα δοχεία μελανιού κατά την εκτύπωση.
- Μην φράζετε και μην καλύπτετε τα ανοίγματα του εκτυπωτή.
- Μην επιχειρήσετε να επισκευάσετε μόνοι σας τον εκτυπωτή.
- Αποσυνδέστε τον εκτυπωτή και απευθυνθείτε σε εξειδικευμένο προσωπικό στις παρακάτω περιπτώσεις: ο εκτυπωτής έπεσε ή το περιβλήμα του έπαθε ζημιά, ο εκτυπωτής δεν λειτουργεί κανονικά ή παρουσιάζει αισθητή αλλαγή στην απόδοσή του.
- Μην βάζετε αντικείμενα μέσα από τα ανοίγματα του εκτυπωτή.
- Προσέχετε να μην χυθεί υγρό επάνω στον εκτυπωτή.
- Αφήστε τα δοχεία μελανιού στη θέση τους. Η αφαίρεση των δοχείων μελανιού μπορεί να στεγνώσει την κεφαλή του εκτυπωτή και να εμποδίσει την εκτύπωση.

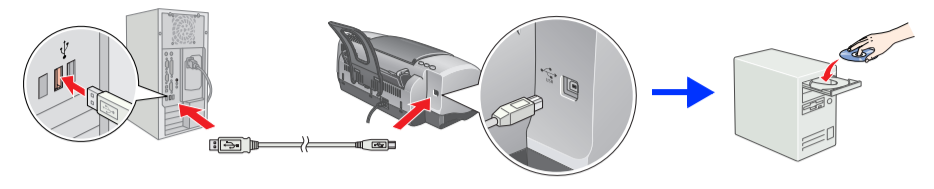
**Προσοχή και Σημειώσεις**  
**Προσοχή:** Πρέπει να τηρούνται οι προφυλάξεις για την αποφυγή βλάβης της συσκευής σας.  
**Σημειώσεις:** Περιέχουν σημαντικές πληροφορίες και χρήσιμες συμβουλές για τη λειτουργία του εκτυπωτή σας.

## 3 Εγκατάσταση του λογισμικού του εκτυπωτή

1. Πιέστε το κουμπί τροφοδοσίας , για να σβήσετε τον εκτυπωτή. Η πράσινη φωτεινή ένδειξη σβήνει.



2. Συνδέστε τον εκτυπωτή και τον υπολογιστή με ένα καλώδιο USB και στη συνέχεια, τοποθετήστε το CD με το λογισμικό του εκτυπωτή στη μονάδα CD-ROM.

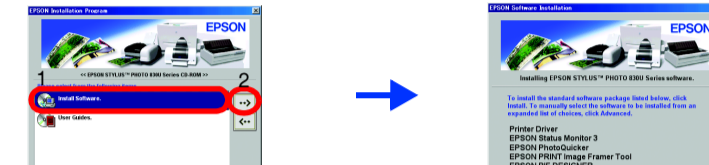


3. Εγκαταστήστε το λογισμικό του εκτυπωτή.

**Προσοχή:**  
Οι χρήστες με υπολογιστή Macintosh πρέπει να απενεργοποιήσουν όλα τα προγράμματα προστασίας από ιούς πριν από την εγκατάσταση του λογισμικού του εκτυπωτή.

**Σημείωση:**  
Για πληροφορίες σχετικά με την εγκατάσταση του λογισμικού εκτύπωσης φωτογραφιών, ανατρέξτε στην επιλογή Photo Print Software Setup [Εγκατάσταση λογισμικού εκτύπωσης φωτογραφιών] του φακέλου User Guides [Οδηγοί χρήσης], στο CD λογισμικού του εκτυπωτή.

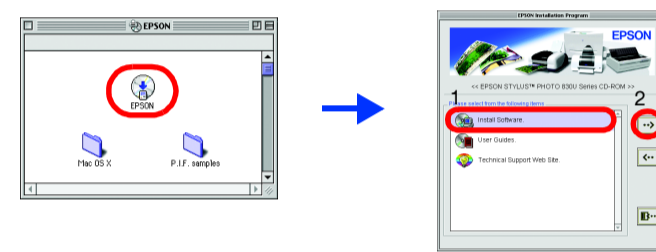
### Για Windows



Εάν δεν εμφανιστεί το παράθυρο διαλόγου εγκατάστασης, κάντε διπλό κλικ στο αρχείο SETUP στο CD-ROM.

Ακολουθήστε τις οδηγίες που εμφανίζονται στην οθόνη.

### Για Mac OS 8.6 έως 9.X



Ακολουθήστε τις οδηγίες που εμφανίζονται στην οθόνη. Αφού εγκαταστήσετε το λογισμικό και κάνετε επανεκκίνηση του υπολογιστή, ανάψτε τον εκτυπωτή.

### Για Mac OS X

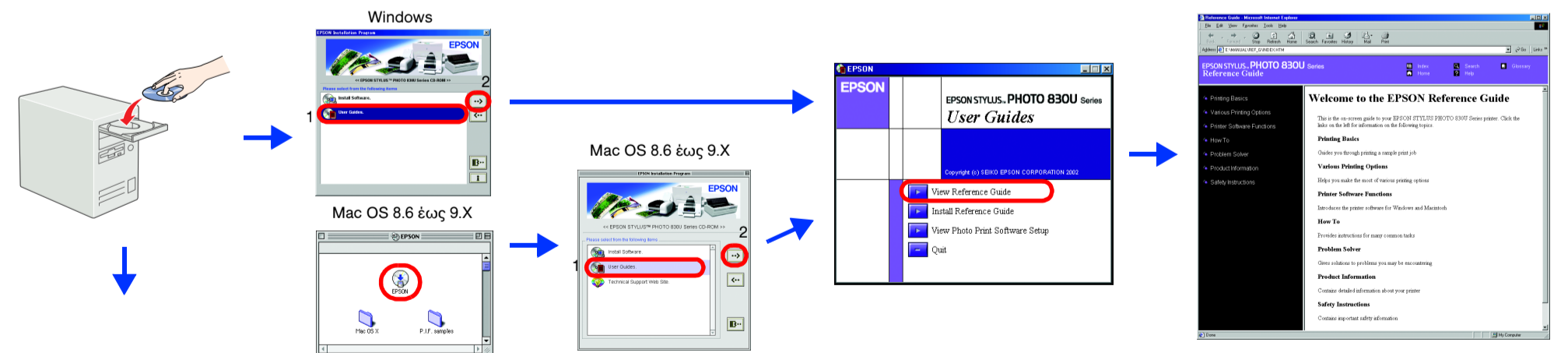
1. Ανοίξετε το ντοσιέ Applications [Εφαρμογές] στο σκληρό σας δίσκο, στη συνέχεια ανοίξτε το ντοσιέ Utilities [Βοηθητικά] και τέλος κάντε διπλό κλικ στο εικονίδιο Print Center [Κέντρο εκτυπώσεων]. Κάντε κλικ στο κουμπί Add Printer [Προσθήκη εκτυπωτή] στο πλαίσιο διαλόγου Printer List [Κατάλογος εκτυπωτών].

**Σημείωση:**  
Κατά την εκτύπωση, βεβαιωθείτε ότι η ρύθμιση Format for [Μορφή για] στο πλαίσιο διαλόγου Page Setup [Ρύθμιση Σελίδας] συμφωνεί με τη ρύθμιση Printer [Εκτυπωτής] στο πλαίσιο διαλόγου Print [Εκτύπωση]. Διαφορετικά, ενδέχεται να δεδομένα να μην εκτυπωθούν σωστά. Ανατρέξτε στο εγχειρίδιο Reference Guide [Οδηγός αναφοράς] για περισσότερες λεπτομέρειες.

Αφού ολοκληρωθεί η εγκατάσταση, ανατρέξτε στην ενότητα Printing Basics [Βασικές εργασίες εκτύπωσης] στο ηλεκτρονικό εγχειρίδιο Reference Guide [Οδηγός αναφοράς] για λεπτομέρειες πληροφορίες σχετικά με την εκτύπωση από τον υπολογιστή σας για πρώτη φορά.

## 4 Πρόσβαση στο εγχειρίδιο Reference Guide [Οδηγός αναφοράς]

Το εγχειρίδιο Reference Guide [Οδηγός αναφοράς] παρέχει λεπτομέρειες πληροφορίες σχετικά με την εκτύπωση από υπολογιστή, τη συντήρηση του εκτυπωτή, την επίλυση προβλημάτων και την ασφάλεια.



### Για Mac OS X

1. Χρησιμοποιήστε τη γραμμική κύλιση για να μετακινηθείτε προς κάτω ώσπου να εμφανιστεί το ντοσιέ English [Αγγλικά] και στη συνέχεια ανοίξτε το.
2. Ανοίξτε το ντοσιέ User Guides [Οδηγοί χρήσης] και στη συνέχεια ανοίξτε το ντοσιέ REF\_G.
3. Κάντε διπλό κλικ στο εικονίδιο INDEX.HTM για να ανοίξετε το ηλεκτρονικό εγχειρίδιο Reference Guide [Οδηγός αναφοράς].

Με επιφύλαξη κάθε νόμιμου δικαιώματος. Απαγορεύεται η αναπαραγωγή, η αποθήκευση σε σύστημα ανάκτησης ή η μεταφορά αλόκληρης ή μέρους αυτής, με οποιαδήποτε και οποιονδήποτε τρόπο, με ηλεκτρονικά ή μηχανικά μέσα, με φωτοτυπία ή άλλα μέσα, χωρίς την προηγούμενη γραπτή έγκριση της SEIKO EPSON CORPORATION. Οι πληροφορίες που περιέχονται σε αυτήν την έκδοση προορίζονται για χρήση μόνο με τον συγκεκριμένο εκτυπωτή της EPSON. Η EPSON δεν ευθύνεται για την εφάρμογή των πληροφοριών αυτών σε άλλους εκτυπωτές. Η SEIKO EPSON CORPORATION και οι θυγατρικές της εταιρείες δεν φέρουν καμία ευθύνη προς τον προάγοντή αυτού του προϊόντος ή άλλων για τυχόν ζημιές, απώλειες, κόστη ή έξοδα που θα υποστεί ο αγοραστής ή άλλοι ως αποτέλεσμα: απευθείας, αμέσως ή καθίς χρήσης ή μη εξουσιοδοτημένων τροποποιήσεων, επισκευών ή μετατροπών του προϊόντος, ή (με εξαίρεση της Η.Π.Α.) άλλων της οποιαδήποτε λειτουργίας και συντήρησης της SEIKO EPSON CORPORATION.

Η SEIKO EPSON CORPORATION δεν φέρει καμία ευθύνη για τυχόν ζημιές ή προβλήματα που θα προκύψουν από τη χρήση επιλογών ή αναλόγων προϊόντων διαφορετικών από αυτά που ορίζονται ως Γνήσια Προϊόντα EPSON ή Εγκεκριμένα Προϊόντα EPSON από τη SEIKO EPSON CORPORATION. Η SEIKO EPSON CORPORATION δεν φέρει καμία ευθύνη για τυχόν ζημιές από ηλεκτρομαγνητικές παρεμβολές που θα προκληθούν από τη χρήση καλωδίων διασύνδεσης εκτός εκείνων που ορίζονται ως Εγκεκριμένα Προϊόντα EPSON από τη SEIKO EPSON CORPORATION. Η επωνυμία EPSON είναι σήμα κατατεθέν και η επωνυμία EPSON Stylus είναι εμπορικό σήμα της SEIKO EPSON CORPORATION.

Η επωνυμία Microsoft και το όνομα Windows είναι σήματα κατατεθέντα της Microsoft Corporation.

Η επωνυμία Apple και το όνομα Macintosh είναι σήματα κατατεθέντα της Apple Computer, Inc.

Γενική προειδοποίηση: Τα άλλα ονόματα προϊόντων που χρησιμοποιούνται στην έκδοση αυτή είναι μόνο για σκοπούς αναγνώρισης και μπορεί να είναι εμπορικά σήματα των αντίστοιχων ιδιοκτητών τους. Η EPSON αποποιείται κάθε δικαίωματος σε αυτά τα εμπορικά σήματα.