

# Telepítés, üzembe helyezés

HU4043182-00

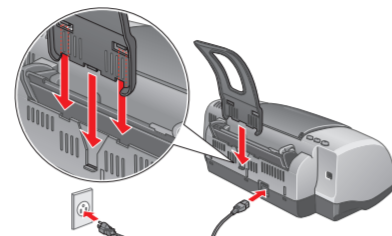
## 1 Kicsomagolás

1. Csomagolja ki a nyomtatót.



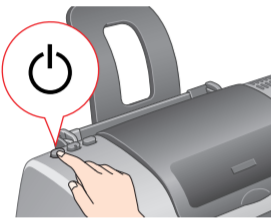
A tartalom országtól függően változhat. Egyes országokban a tápkábel be van építve a készülékbe.

2. Helyezze fel a papírtámasztót, majd dugja be a nyomtató tápkábelét a fali csatlakozóaljzatba.

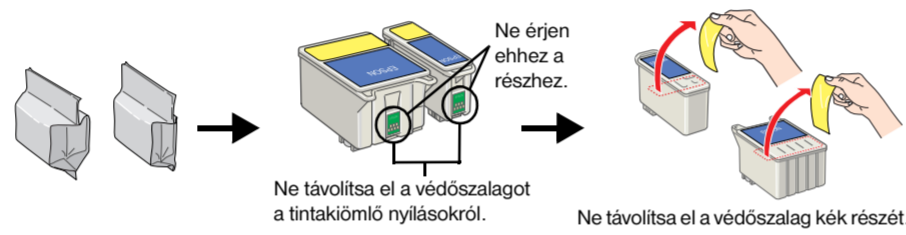


## 2 A tintapatronok üzembe helyezése

1. A gomb megnyomásával kapcsolja be a nyomtatót.

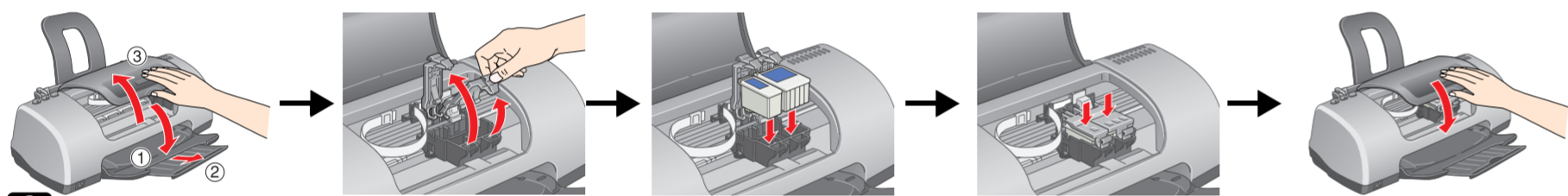


2. Vegye ki a tintapatronokat a védőcsomagolásból, majd távolítsa el a sárga védőszalagot.



**Vigyázat!**  
Ne rázza a tintapatront, mert esetleg tinta cseppenhet ki belőle.

3. Helyezze be a tintapatronokat az ábrán látható módon.



**Vigyázat!**  
Kézszel ne mozgassa a nyomtatófejet, mert ezzel tönkretelheti a nyomtatót.  
A nyomtatóba ne tegyen addig papírt, amíg a feltöltés be nem fejeződött.

**Megjegyzés:**  
Helyezze üzembe mindkét tintapatront. A nyomtató csak mindkét tintapatron üzembe helyezése esetén működik.

4. Nyomja meg a tintapatron-csere gombot.

A nyomtató megkezdi a tintafeltöltést. Ez mintegy másfél percet vesz igénybe. Feltöltés közben a nyomtató különféle hangokat hallat. Ez megfelelő működés. Ha a zöld jelzőfény villogása megszűnik, a feltöltés befejeződött.

**Vigyázat!**  
Feltöltés közben ne kapcsolja ki a nyomtatót.

**Megjegyzés:**  
A nyomtató a nyomtatóval érkező tintapatronokat az üzembe helyezés során részben elhasználja. A kiváló minőségű nyomtatások készítése érdekében a nyomtató teljesen feltölti tintával a nyomtatófejet. Ez az egyszerű eljárás elhasznál valamennyi tintát a patronokból, így azok gyorsabban kiürülnek. Az újabb tintapatronok már teljes élettartalmuknak megfelelő ideig üzemelnek majd.

## Biztonsági előírások

A nyomtató üzembe helyezése és üzemeltetése előtt olvassa el az alábbi előírásokat.

### A nyomtató helyének kiválasztása

- Kerülje az olyan helyet, ahol a hőmérséklet vagy a páratartalom várhatóan gyorsan változik. Ne tegye ki a nyomtatót közvetlen napsugárzásnak, erős fénynek és hősugárzásnak.
- Kerülje az olyan helyeket, amelyek porosak vagy rázkódnak.
- Hagyjon a nyomtató körül elegendő helyet, hogy a szellőzés megfelelő legyen.
- A nyomtató a fali csatlakozóaljzat közelébe helyezze, hogy könnyen megoldható legyen a tápellátás és az áramtalanítás.
- A nyomtatót olyan síma, szilárd felületre helyezze, amely minden irányban nagyobb magánál a nyomtatónál.
- Ha a nyomtatót a fal mellé helyezi, hagyjon legalább 10 cm távolságot a fal és a nyomtató hátlapja között.
- Döntött helyzetben a nyomtató nem működik megfelelően.
- Tárolás vagy szállítás közben ne döntse meg, állítsa oldalára vagy fordítsa fejjel lefelé a nyomtatót, mert a tinta kifolyhat a tintapatronokból.

### A tápellátás kiválasztása

- Csak a nyomtató címkéjén feltüntetett típusú tápellátást használjon.
- Csak a helyi szabványnak megfelelő hálózati kábel használjon a nyomtató csatlakoztatásához.
- Ne használjon sérült vagy kopott hálózati kábel.
- Ha hosszabbított használ, akkor győződjön meg arról, hogy a csatlakoztatott készülékek együttes áramfelvétele nem nagyobb, mint a hosszabbított terhelhetősége. Figyeljen arra is, hogy a fali csatlakozóaljzatba csatlakoztatott készülékek együttes áramfelvétele ne haladja meg a csatlakozóaljzat terhelhetőségét.
- If you plan to use the printer in Germany, the building installation must be protected by a 10 or 16 amp circuit breaker to provide adequate short-circuit protection and over-current protection for this printer.

### A tintapatronok kezelése

- A tintapatron dobozát csak közvetlenül a patron üzembe helyezése előtt bontsa fel.
- A tintapatronokat ne tartsa gyerekek által elérhető helyen. Ne engedje, hogy a gyerekek megigják a tintát, vagy valamilyen más módon hozzáférjenek a patronokhoz.
- A használt tintapatronokkal bánjon óvatosan, mert előfordulhat, hogy a tintakiömlő nyílás környékén maradt még rajtuk egy kis tinta. Ha a tinta a bőrre kerül, szappanos vízzel alaposan mossa le. Ha a tinta a szemébe kerül, bő vízzel azonnal öblítse ki. Ha a kiöblítés után is kellemetlen érzése vagy látási zavara van, azonnal forduljon orvoshoz.
- Ne rázza a tintapatront, mert esetleg tinta cseppenhet ki belőle.
- Üzembe helyezés előtt el kell távolítani a sárga védőszalagot, mert különben a tintapatron használhatatlanná válik.
- A patron tejejéről ne távolítsa el a védőszalag kék részét.
- Ne távolítsa el a védőszalagot a patron aljáról sem.
- Ne érjen a patron oldalán található zöld IC-chiphez.
- A tintapatronon található IC a patronnal kapcsolatos információkat tárolja, például a még benne található tinta mennyiségét, így a patron bármikor kivehető és visszahelyezhető. A patron minden visszahelyezésekor azonban elfogy egy kevés tinta, mivel a nyomtató egy automatikus ellenőrzést végez.

### A nyomtató használata

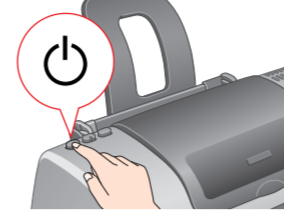
- Nyomatás közben ne nyúljon a nyomtató belsejébe, és ne érintse meg a tintapatronokat.
- A nyomtaton lévő nyílásokat ne zárja el és ne takarja le.
- Ne próbálja meg a nyomtatót saját kezűleg javítani.
- A következő esetekben szüntesse meg a nyomtató tápellátását, és a javításhoz hívjon szakembert:
  - A hálózati kábel vagy a csatlakozó sérült, folyadék került a nyomtatóba, a nyomtató leestett vagy a háza megsérült, a nyomtató nem működik megfelelően vagy teljesítményében hirtelen változás mutatkozik.
- Ne dugjon semmit a nyomtaton lévő nyílásokba.
- Vigyázzon, hogy a nyomtatóba ne kerüljön folyadék.
- A tintapatronokat ne távolítsa el. Ha eltávolítja a tintapatronokat, a nyomtatófej kiszáradhat, és ez a nyomtató meghibásodásához vezethet.

## Övintézkedések és megjegyzések

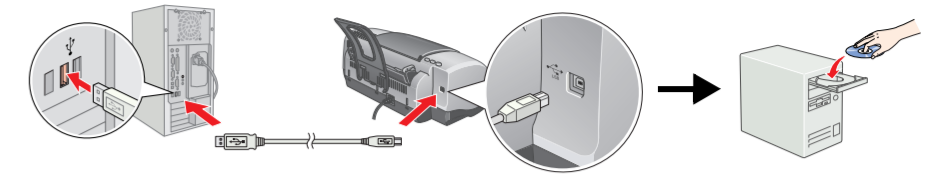
**Vigyázat!** A készülék károsodásának elkerülése érdekében a leírtakat figyelembe kell venni. **Megjegyzés:** A nyomtató használatára vonatkozó fontos információk és hasznos tippek.

## 3 A nyomtatószoftver telepítése

1. A tápellátás gomb megnyomásával kapcsolja ki a nyomtatót. Ekkor elalszik a zöld jelzőfény.



2. Csatlakoztassa az USB-kábelt a nyomtatóhoz és a számítógéphez, majd helyezze a nyomtatószoftver CD-lemezét a CD-meghajtóba.

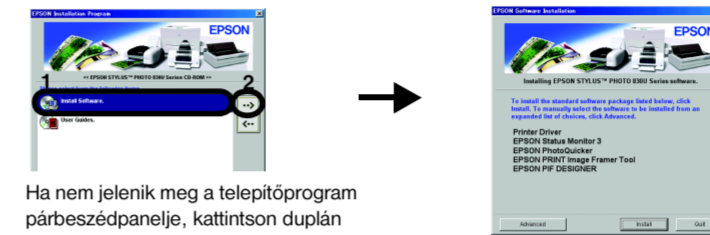


3. Telepítse a nyomtatószoftvert.

**Vigyázat!**  
Ha Macintosh számítógépet használ, a nyomtatóprogram telepítése előtt kapcsoljon ki minden vírusellenőrző programot.

**Megjegyzés:**  
Ha tájékoztatásra van szüksége fényképnymtató szoftver telepítéséhez, tekintse meg a nyomtatószoftver CD-lemezén a User Guides (Felhasználói kézikönyvek) mappa Photo Print Software Setup (A fényképnymtató szoftver telepítése) című elemét.

### Windows esetén



Ha nem jelenik meg a telepítőprogram párbeszédpanelje, kattintson duplán a CD-lemezen található SETUP fájlra.

Kövessen a képernyőn megjelenő utasításokat.

### Mac OS 8.6–9.x esetén



Kövessen a képernyőn megjelenő utasításokat. A szoftver telepítése és a számítógép újraindítása után kapcsolja be a nyomtatót.

Válassza ki a nyomtatót és azt a portot, amelyhez a nyomtató csatlakozik, majd zárja be a Chooser (Eszközők) ablakot.

### Mac OS X esetén

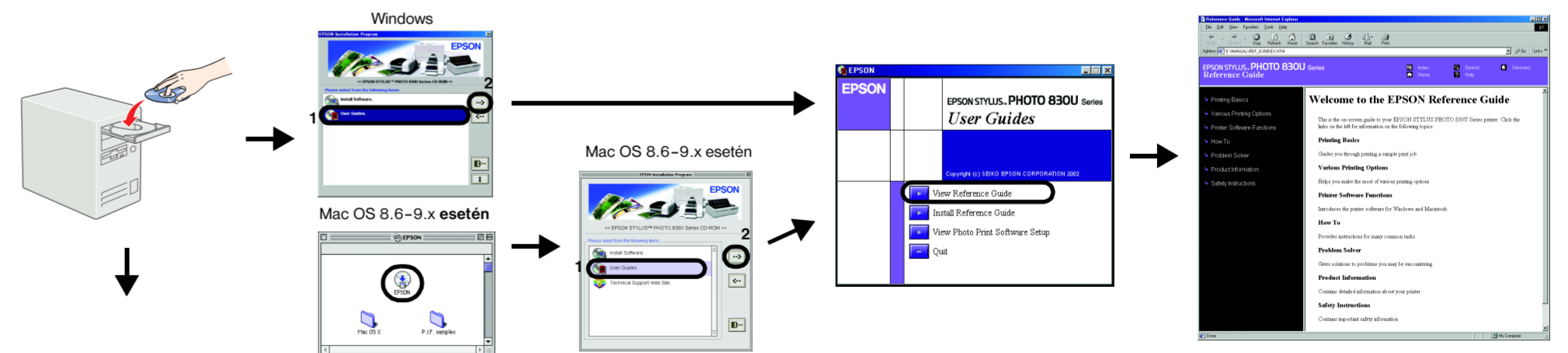
- Nyissa meg a Mac OS X mappát, majd kattintson duplán az SP830U Series\_XXXX.pkg ikonra. Ha megnyílik az Authorization (Hitelesítés) ablak (csak Mac OS X 10.1.x esetén), kattintson a ikonra, adja meg a jelszót vagy jelmondatot, majd kattintson az OK gombra.
- Kövessen a képernyőn megjelenő utasításokat.
- A szoftver telepítése és a számítógép újraindítása után kapcsolja be a nyomtatót a gombbal.
- A merevlemezén nyissa meg az Applications (Programok), majd a Utilities (Segédprogramok) mappát, és kattintson duplán a Print Center (Nyomtatóközpont) ikonra. Kattintson a Printer List (Nyomtatólista) párbeszédpanelen az Add Printer (Add hozzá) gombra.

**Megjegyzés:**  
Nyomatáskor fontos, hogy a Page Setup (Lapbeállítás) párbeszédpanel Format for (Formátum) beállítását egyeztesse a Print (Nyomatás) párbeszédpanel Printer (Nyomtató) beállításával. Ellenkező esetben előfordulhat, hogy a nyomtató nem megfelelően nyomtatja ki az adatokat. Részletes leírást a Reference Guide (Online kézikönyv) tartalmaz.

A telepítés befejezése után olvassa el a számítógépről történő első nyomtatásról szóló tájékoztatót az online Reference Guide (Online kézikönyv) „Printing Basics” (Alapvető tudnivalók a nyomtatásról) című részében.

## 4 Hogyan nyitható meg a Reference Guide (Online kézikönyv)?

A Reference Guide (Online kézikönyv) részletes útmutatást nyújt a számítógépről történő nyomtatáshoz, a nyomtató karbantartásához, a problémamegoldáshoz és a biztonságos működtetéshez.



### Mac OS X esetén

- A gördítőszá segítségével lépjen az English (Angol) mappára, majd nyissa meg azt.
- Nyissa meg a User Guides (Felhasználói kézikönyvek) mappát, majd a REF\_G mappát.
- Az online Reference Guide (Online kézikönyv) megnyitásához kattintson duplán az INDEX.HTM ikonra.

Minden jog fenntartva. A SEIKO EPSON CORPORATION előzetes írásbeli engedélye nélkül e kiadványunk egyetlen része sem sokszorosítható, nem tárolható adatlekérdező rendszerben és nem továbbítható semmilyen formában és módon, beleértve az elektronikus és a mechanikus eljárásokat, valamint a fénymásolást és az adathordozón való tárolást is. Az itt közreadott információ kizárólag arra a célra szolgál, hogy ezzel az EPSON nyomtatóval kapcsolatban használja. Az EPSON nem vállal semmiféle felelősséget arra az esetre, ha ezeket az információkat esetleg más nyomtatással kapcsolatban használja. Sem a SEIKO EPSON CORPORATION, sem pedig leányvállalatai nem vállalnak semmiféle felelősséget a vásárlóval vagy harmadik féllel szemben olyan károkról, veszteségekről és költségekről, amelyek a vásárlónál vagy a harmadik félnél balesetet, a termék nem rendeltésszerű használatának, jogosulatlan módosításának, javításának vagy megváltoztatásának, valamint (az USA-n kívül) annak eredményeként merültek fel, hogy a vásárló vagy a harmadik fél nem tartotta szigorúan be a SEIKO EPSON CORPORATION használati és karbantartási utasításait.

A SEIKO EPSON CORPORATION nem tehető felelősé semmilyen olyan kárért vagy problémáért, amely nem a SEIKO EPSON CORPORATION által „Original EPSON Products” (Eredeti EPSON termékek) vagy „EPSON Approved Products” (Az EPSON által bevizsgált és jóváhagyott termékek) termékeknek minősített valamely kiegészítő vagy segédtermék (pl. tintapatron, papír stb.) használatából adódik. A SEIKO EPSON CORPORATION nem vállal felelősséget a nem „EPSON Approved Products” minősítésű interfészárak használatára esetén esetlegesen jelentkező elektromágneses interferencia által okozott károkról. Az EPSON a SEIKO EPSON CORPORATION bejegyzett védjegye, az EPSON Stylus pedig a SEIKO EPSON CORPORATION védjegye.

A Microsoft és a Windows a Microsoft Corporation bejegyzett védjegye. Az Apple és a Macintosh az Apple Computer, Inc. bejegyzett védjegye.

Általános megjegyzés: Az itt használt egyéb termékek kizárólag az azonosítás célját szolgálják, és előfordulhat, hogy a tulajdonosai védjeggyel védtek őket. Az EPSON e védjegyekkel kapcsolatban semmiféle joggal nem rendelkezik.