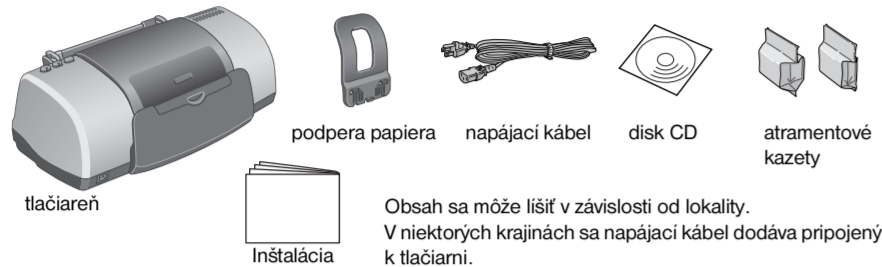


Inštalácia

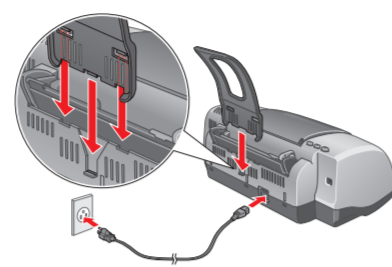
SK4043183-00

1 Rozbalenie

1. Rozbalte tlačiareň.

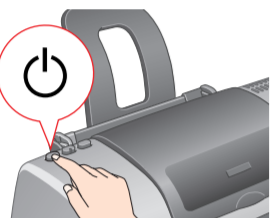


2. Pripojte podporu papiera a zapojte tlačiareň.

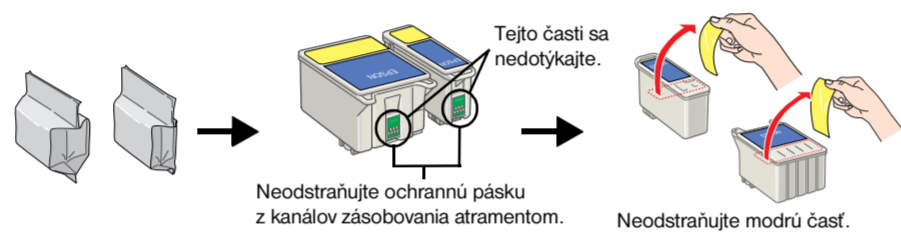


2 Inštalácia atramentových kaziet

1. Stlačte tlačidlo a zapnite tlačiareň.



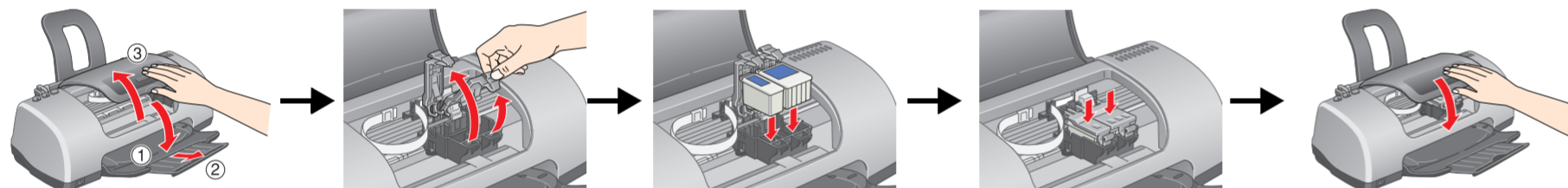
2. Vyberte atramentové kazety z ochranného balenia a odstráňte z nich žltú ochrannú pásku.



Upozornenie:

Atramentovými kazetami netraсте, môže to spôsobiť únik atramentu.

3. Atramentové kazety nainštalujte tak, ako je znázornené nižšie.



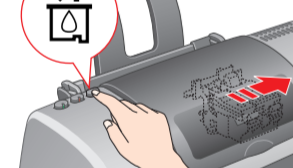
Upozornenie:

- Tlačovú hlavu neposúvajte ručne, mohlo by to spôsobiť poškodenie tlačiarne.
- Kým neskončí proces dopĺňania atramentu, do tlačiarne nekladajte papier.

Poznámka: Nainštalujte obidve atramentové kazety. Kým nebudú správne nainštalované obe kazety, tlačiareň nebude fungovať.

4. Stlačte tlačidlo výmeny atramentovej kazety.

Tlačiareň spustí proces dopĺňania atramentu. Tento proces trvá asi jeden a pol minúty. Počas dopĺňania atramentu tlačiareň vydáva rôzne mechanické zvuky. Je to normálny jav. Keď zelený indikátor prestane blikať, dopĺňanie atramentu sa skončilo.



Upozornenie:

Počas dopĺňania atramentu nevyvíňajte tlačiareň.

Poznámka:

Atramentové kazety, ktoré boli dodané spolu s tlačiarňou, sa pri prvej inštalácii čiastočne spotrebujú. Aby sa zabezpečila vysoká kvalita tlače, tlačová hlava tlačiarne sa úplne naplní atramentom. Pri tomto jednorazovom procese sa spotrebuje určité množstvo atramentu. Nasledujúce súpravy kaziet už vydržia po celú určenú dobu životnosti.

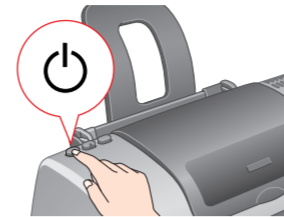
Upozornenia a poznámky

Upozornenia musíte dodržiavať, aby sa zabránilo poškodeniu zariadenia.

Poznámky obsahujú dôležité informácie a užitočné tipy týkajúce sa prevádzky tlačiarne.

3 Inštalácia softvéru tlačiarne

1. Stlačte tlačidlo napájania tlačiarne a vypnite tlačiareň. Zelený indikátor zhasne.



Ak nie je uvedené inak, pokračujte kliknutím alebo dvojitým kliknutím na položky vyznačené krúžkom.

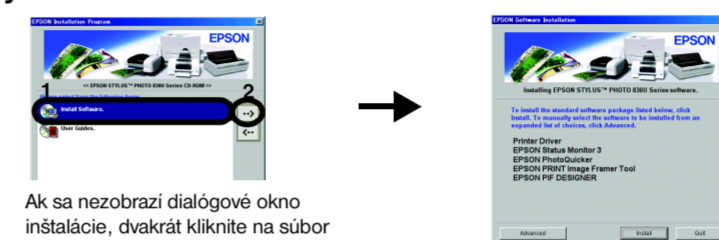
Upozornenie:

Ak používate operačný systém Macintosh, pred inštaláciou softvéru tlačiarne vypnite všetky antivírusové programy.

Poznámka:

Informácie o inštalácii softvéru na fotografickú tlač nájdete v príručke Photo Print Software Setup (Inštalácia softvéru na fotografickú tlač), ktorá je v priečinku User Guides (Používateľské príručky) na disku CD so softvérom tlačiarne.

V systéme Windows



Ak sa nezobrazí dialógové okno inštalácie, dvakrát kliknite na súbor SETUP na disku CD.

Postupujte podľa pokynov na obrazovke.

V systéme Mac OS 8.6 až 9.x



Postupujte podľa pokynov na obrazovke. Po inštalácii softvéru a reštartovaní počítača zapnite tlačiareň.

Vyberte tlačiareň a port, ku ktorému je pripojená, a zatvorte dialógové okno Chooser.

V systéme Mac OS X

- Otvorte priečinok **Mac OS X** a dvakrát kliknite na ikonu **SP830USeries_xxxx.pkg**. Ak sa zobrazí dialógové okno Authorization (Autorizácia), kliknite na ikonu (plati iba pre systém Mac OS X 10.1.x), zadajte heslo alebo frázu a potom kliknite na tlačidlo **OK**.
- Postupujte podľa pokynov na obrazovke a nainštalujte softvér.
- Po inštalácii softvéru a reštartovaní počítača stlačte tlačidlo napájania tlačiarne a zapnite tlačiareň.
- Otvorte priečinok **Applications (Aplikácie)** na pevnom disku, potom otvorte priečinok **Utilities (Pomôcky)** a dvakrát kliknite na ikonu **Print Center (Centrum tlače)**. Kliknite na položku **Add Printer (Pridať tlačiareň)** v dialógovom okne **Printer List (Zoznam tlačiarň)**.

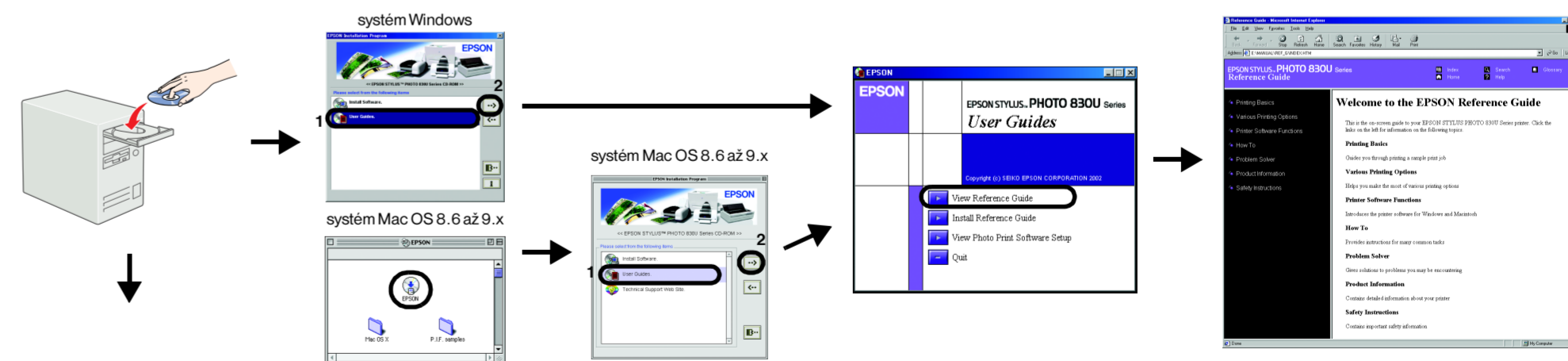
Poznámka:

Pri tlači dbajte na to, aby nastavenie **Format for (Formát pre)** v dialógovom okne **Page Setup (Nastavenie strany)** zodpovedalo nastaveniu **Printer (Tlačiareň)** v dialógovom okne **Print (Tlač)**. V opačnom prípade sa údaje nemusia vytlačiť správne. Ďalšie informácie nájdete v príručke **Reference Guide (Referenčná príručka)**.

Ak tlačíte z počítača po prvýkrát, podrobné informácie nájdete v časti **Printing Basics (Základné informácie o používaní tlačiarne)** v príručke **online Reference Guide (Referenčná príručka)**.

4 Prístup k príručke Reference Guide (Referenčná príručka)

Príručka **Reference Guide** obsahuje podrobné informácie o tlači z počítača, údržbe tlačiarne, riešení problémov a bezpečnosti.



- Dvakrát kliknite na ikonu **INDEX.HTM**, čím sa otvorí príručka online **Reference Guide (Referenčná príručka)**.

V systéme Mac OS X

- Pomocou posúvača sa presuňte nadol, kým sa nezobrazí priečinok **English (Anglicky)**, a otvorte ho.
- Otvorte priečinok **User Guides (Používateľské príručky)** a potom otvorte priečinok **REF_G**.

Všetky práva vyhradené. Bez predchádzajúceho písomného súhlasu spoločnosti SEIKO EPSON CORPORATION nie je možné žiadnu časť tejto publikácie reprodukovat, uschovávať vo vyhľadávacích systémoch, ani prevádzať do žiadnej inej formy, či už elektronickej, mechanickej, fotokopírovanej, nahrávaním alebo inak. Informácie uvedené v tejto príručke sú určené iba na použitie tohto typu tlačiarne značky EPSON. Spoločnosť EPSON nenesie žiadnu zodpovednosť za akékoľvek použitie týchto informácií pri práci s inými typmi tlačiarňami. Spoločnosť SEIKO EPSON CORPORATION ani žiadna z jej dcérskych spoločností nenesú zodpovednosť vo vzťahu ku kupujúcemu za žiadne škody, straty, náklady alebo výdavky, ktoré vznikli kupujúcemu alebo tretej strane v dôsledku: nehody, nesprávneho použitia alebo zneužívania tohto produktu, neoprávnených úprav, opráv alebo zmien produktu alebo (s výnimkou Spojených štátov) nespĺnenia inštrukcií spoločnosti SEIKO EPSON CORPORATION týkajúcich sa prevádzky a údržby.

Spoločnosť SEIKO EPSON CORPORATION nenesie zodpovednosť za žiadne škody alebo problémy, ktoré boli spôsobené v dôsledku používania akýchkoľvek voliteľných doplnkov alebo akýchkoľvek spotrebných produktov okrem tých, ktoré sú označené spoločnosťou SEIKO EPSON CORPORATION ako Originálne produkty spoločnosti EPSON alebo Produkty schválené spoločnosťou SEIKO EPSON CORPORATION. Spoločnosť SEIKO EPSON CORPORATION nenesie zodpovednosť za žiadne škody spôsobené elektromagnetickým rušením, ktoré vznikajú v dôsledku používania iných pripojných káblov ako káblov označených spoločnosťou SEIKO EPSON CORPORATION ako Produkty schválené spoločnosťou EPSON. EPSON je ochranná známka a EPSON Stylus je ochranná známka spoločnosti SEIKO EPSON CORPORATION.

Microsoft a Windows sú ochranné známky spoločnosti Microsoft Corporation. Apple a Macintosh sú ochranné známky spoločnosti Apple Computer, Inc.

Všeobecná poznámka: Názvy iných produktov použité v tejto príručke sú určené iba na účely identifikácie a môžu byť obchodnými značkami príslušných vlastníkov. Spoločnosť EPSON sa zrieka všetkých práv týkajúcich sa týchto značiek.

Bezpečnostné pokyny

Pred inštaláciou a používaním tlačiarne si prečítajte všetky pokyny v tejto časti.

Umiestnenie tlačiarne

- Nevyberajte miesta s prudkou zmenou teploty a vlhkosťou. Tlačiareň nevystavujte priamemu slnečnému svetlu, silnému osvetleniu ani pôsobeniu zdrojov tepla.
- Tlačiareň neumiestňujte tam, kde môže byť vystavená nadmernému množstvu prachu, nárazom, alebo vibráciám.
- Okolo tlačiarne ponechajte dostatok voľného priestoru, aby sa zabezpečila dostatočná ventilácia.
- Tlačiareň umiestnite v blízkosti sieťovej zásuvky, aby bolo možné zástěrku jednoduchým spôsobom odpojiť.
- Tlačiareň umiestnite na rovinný a stabilný povrch, ktorý je vo všetkých smeroch širší ako spodná časť tlačiarne. Ak tlačiareň umiestnite pri stene, medzi zadnou stranou tlačiarne a stenou nechajte vzdialenosť väčšiu ako 10 cm. V naklonenej polohe nebude tlačiareň správne fungovať.
- Pri skladovaní alebo prevoze tlačiarne nenakláňajte, ani ju neumiestňujte do zvislej alebo obrátenej polohy, pretože môže dôjsť k vtečeniu atramentu z kazety.

Výber zdroja napájania

- Používajte iba zdroj napájania uvedený na štítku tlačiarne.
- Skontrolujte, či napájací kábel spĺňa predpísané miestne bezpečnostné normy.
- Nepoužívajte poškodený alebo opotrebovaný napájací kábel.
- Ak tlačiareň zapájate pomocou predlžovacieho kábla, skontrolujte, či celkový odber prúdu zariadení pripojených k predlžovaciemu káblu nepresahuje prúdovú zaťažiteľnosť kábla. Taktiež skontrolujte, či celkový odber prúdu všetkých zariadení pripojených do sieťovej zásuvky nepresahuje prúdovú zaťažiteľnosť sieťovej zásuvky.
- Ak plánujete používať tlačiareň v Nemecku, elektrická inštalácia budovy musí byť chránená prúdovým ističom do 10 až 16 A, aby bola zabezpečená primeraná ochrana tlačiarne proti skratu alebo nadmernému prúdovému zaťaženiu.

Zaobchádzanie s atramentovými kazetami

- Atramentové kazety otvárajte až tesne pred ich inštaláciou.
- Atramentové kazety uschovávajte mimo dosahu detí. Nedovoľte deťom narábať s kazetami alebo z nich piť.
- Pri manipulácii s použitými atramentovými kazetami buďte opatrní, pretože na nich môže zostať malé množstvo atramentu. Ak sa atrament dostane na pokožku, dôkladne ju umyte mydlom a vodou. Ak sa vám atrament dostane do očí, ihneď ich vypláchnite vodou. Ak aj po dôkladnom umytí vodou pretrvávajú zrakové alebo iné problémy, ihneď navštívte lekára.
- Atramentovými kazetami netraсте, môže to spôsobiť únik atramentu.
- Pred inštaláciou kaziet odstráňte ochrannú žltú pásku, inak budú kazety nepoužiteľné.
- Neodstraňujte modrú časť ochranných pásky z vrchnej časti kaziet.
- Neodstraňujte ochranné pásky zo spodnej časti kaziet.
- Nedotýkajte sa zeleného integrovaného obvodu, ktorý sa nachádza na bočnej strane kazety.
- Integrovaný obvod na atramentovej kazete uchováva rôzne informácie vzťahujúce sa na kazetu, ako napríklad množstvo zostávajúceho atramentu, takže je možné kazety kedykoľvek vyberať a znovu vkladať. Pri každom vložení kazety sa však spotrebuje určité množstvo atramentu, pretože tlačiareň automaticky vykoná kontrolu spoľahlivosti.

Používanie tlačiarne

- Počas tlače nekladajte ruky do tlačiarne a nedotýkajte sa atramentových kaziet.
- Nezakrývajte otvory na tlačiarňu.
- Tlačiareň sami neopravujte.
- V nasledujúcich prípadoch tlačiareň odpojte zo siete a opravu prenechajte kvalifikovaným odborníkom: napájací kábel alebo zástěrka sú poškodené, do tlačiarne vnika kvapalina, tlačiareň vydáva alebo je poškodená jej skrinka, tlačiareň nefunguje správne alebo došlo k výraznej zmene jej výkonu.
- Do otvorov na tlačiarňu nekladajte žiadne predmety.
- Dbajte na to, aby do tlačiarne nevnikla kvapalina.
- Atramentové kazety nechajte nainštalované. Odstránenie kaziet môže spôsobiť dehydratáciu tlačovej hlavy a znefunkčnenie tlačiarne.