

Инсталиране

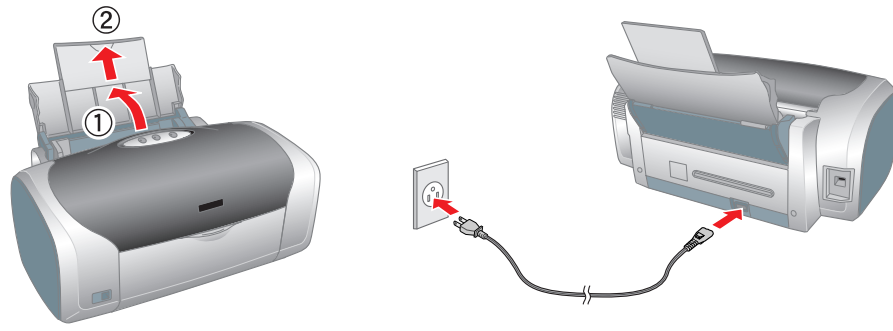
1 Разопаковане

1. Извадете съдържанието от кутията. Свалете всички опаковъчни лепенки и материали отвън и отвътре на принтера. Внимавайте да не докосвате лентовия кабел вътре в принтера.



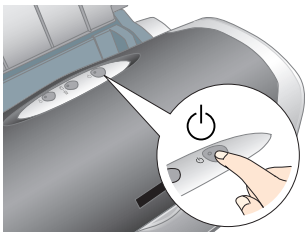
За някои региони съдържанието може да е различно. В някои страни захранващият кабел е свързан предварително.

2. Отворете опората на хартията, след това изтеглете удължителя и включете принтера в контакта.



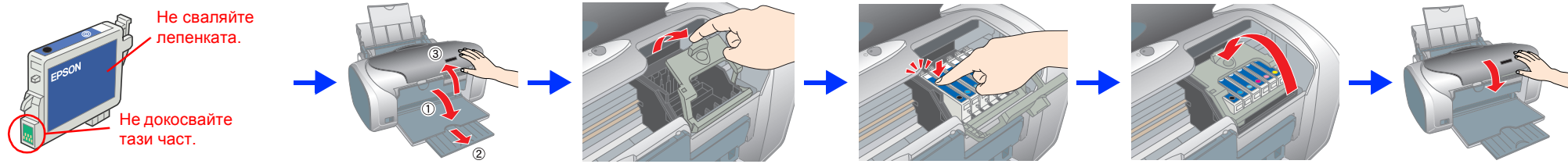
2 Инсталиране на касетите с мастило

1. Натиснете бутона за включване , за да включите принтера.



Внимание!
Когато включвате принтера, се уверете, че водачът за CD/DVD е затворен.

2. Извадете касетите с мастило от предпазните им пликове, след това инсталирайте касетите, както е показано по-долу.

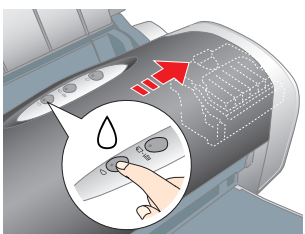


- Внимание!**
- ❑ Не разклащайте касетите с мастило – това може да предизвика протичане.
 - ❑ Внимавайте да не счупите кукичката от страни на касетата с мастило, когато я изваждате от предпазния плик.
 - ❑ Не сваляйте, нито откъсвайте етикета от касетата – това може да предизвика протичане.
 - ❑ Не премествайте печатащата глава на ръка; в противен случай може да повредите принтера.
 - ❑ Натиснете касетата с мастило надолу, докато щракне на място.
 - ❑ Докато процесът на зареждане с мастило не завърши, не поставяйте хартия.

Забележка:
Инсталирайте всички касети с мастило. Ако не са инсталирани правилно всички касети, принтерът няма да работи.

3. Натиснете бутона за мастило .

Принтерът започва зареждането с мастило. Този процес продължава около минута и половина. През време на зареждане принтерът издава разни механични звуци. Това е нормално. Когато зелената лампичка спре да мига, зареждането с мастило е завършено.



Внимание!
Не изключвайте принтера през време на процеса на зареждане с мастило.

Забележка:
Касетите с мастило, опаковани заедно с вашия принтер, се използват частично през време на първоначалното инсталиране. За да се получат висококачествени разпечатки, главата на вашия принтер ще бъде заредена напълно с мастило. При този еднократен процес се изразходва известно количество мастило, като със следващи комплекти касети ще може да се отпечатват толкова страници, за колкото са предвидени.

Всички права запазени. Забранява се възпроизвеждането, записването в информационна система или предаването в каквато и да било форма чрез каквито и да било средства – електронни, механични, копия, записващи или други, на части от тази публикация, без предварителното писмено разрешение на Seiko Epson Corporation. Информацията, съдържаща се тук, е предназначена само за използване с този принтер Epson. Epson не носи отговорност за каквото и да било използване на тази информация по отношение на други принтери. Както Seiko Epson Corporation, така и клоновете на компанията не носят никаква отговорност по отношение на кулвача на това изделие или трети лица за вреди, загуби, разходи или разходи, понесени от кулвача или трети лица в резултат на: злоупотреба, неправилно използване или злоупотреба с това изделие или модификации, извършени без разрешение, ремонти или изменения на това изделие, както и (с изключение на САЩ) неизпълнение на стриктното съблюдаване на инструкциите по експлоатация и техническо обслужване на Seiko Epson Corporation.

Seiko Epson Corporation не носи отговорност за каквито и да било щети или проблеми, възникнали вследствие използването на допълнения или консумативи, с изключение на такива, които са обозначени от Seiko Epson Corporation като Оригинални изделия на Epson или Изделия, одобрени за Epson. Seiko Epson Corporation не носи отговорност за каквито и да било щети в резултат на електромагнитни смущения, възникнали от използването на интерфейсни кабели, които не са такива, които са обозначени от Seiko Epson Corporation като Изделия, одобрени за Epson. EPSON® е регистрирана търговска марка, а Epson Stylus™ е търговска марка на Seiko Epson Corporation.

Част от фотографските данни, записани на CD-ROM с принтерния софтуер, е лицензирана от Design Exchange Co.,Ltd. © 2000 Design Exchange Co.,Ltd. Всички права запазени.

Microsoft® и Windows® са регистрирани търговски марки на Microsoft Corporation.

Apple® и Macintosh® са регистрирани търговски марки на Apple Computer, Inc.

Обща декларация: Другите имена на изделия, използвани тук, са само с цел обозначаване и могат да бъдат търговски марки на съответните си притежатели. Epson няма претенции за каквото и да било права върху тези марки.

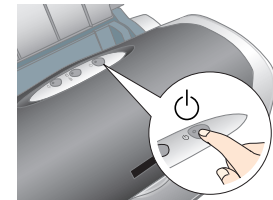
Предупрежденията трябва да се спазват внимателно, за да се избегне нараняване.

Сигналите за внимание трябва да се спазват, за да се избегне повреда на вашето оборудване.

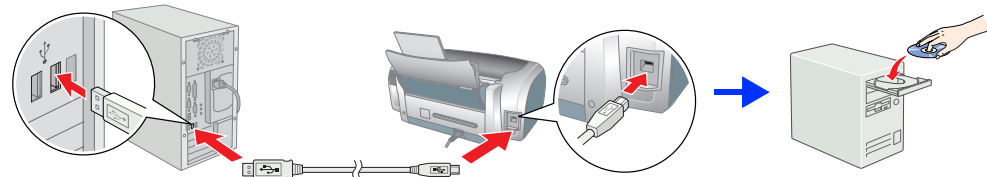
Забележките съдържат важна информация и полезни съвети по експлоатацията на вашия принтер.

3 Инсталиране на принтерния софтуер

1. Натиснете бутона за включване , за да изключите принтера. Зелената лампичка изгасва.



2. Свържете принтера с компютъра с USB кабел, след това поставете компактдиска с принтерния софтуер в CD-ROM устройството.



3. Инсталирайте принтерния софтуер.

Ако се появи прозорец за избор, изберете страната или региона, в който живеете. След това, ако не е указано друго, за да продължите, щракнете или щракнете двукратно върху местата, оградени в червено.

Внимание!
Преди да инсталирате принтерния софтуер, изключете всички антивирусни програми.

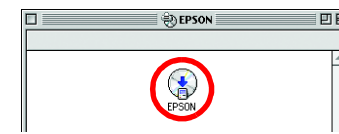
Забележка:
Ако се появи прозорецът за избор на език, изберете своя предпочитан език.

За Windows

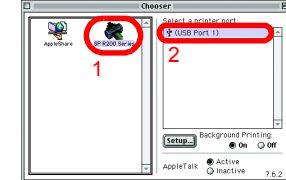


Следвайте инструкциите на екрана.

За Mac OS 8.6 до 9.X



Следвайте инструкциите на екрана. След като инсталирате софтуера и рестартирате компютъра, включете принтера.



4 Показване на Reference Guide (Ръководство за справки)

В *Reference Guide* (Ръководство за справки) е дадена подробна информация за печатането от компютър, техническото обслужване на принтера, решаването на проблеми и безопасността.

За да покажете *Reference Guide*, щракнете двукратно върху иконата **ESPR200 Reference Guide** на работния плот.

В Windows можете да отворите *Reference Guide* и чрез менюто Start. За да направите това, щракнете върху **Start**, посочете към **All Programs** за Windows XP или **Programs** за Windows Me, 98, 95 или 2000, посочете към **EPSON**, а след това изберете **ESPR200 Reference Guide**.

Инструкции за безопасност

Прочетете всички инструкции в този раздел, когато инсталирате и използвате вашия принтер.

Когато избирате място за принтера

- ❑ Избягвайте места, изложени на щети промени на температурата и влажността. Освен това, павете принтера далеч от пряка слънчева светлина, силно осветление и източници на топлина.
- ❑ Избягвайте места, изложени на прах, удари и вибрации.
- ❑ Оставете достатъчно място около принтера, за да позволите достатъчна вентилация.
- ❑ Поставете принтера близо до контакт на електрозахранването, при който щепселът може лесно да се извади.
- ❑ Поставете принтера върху равна, стабилна повърхност, която от всички страни е по-широка от основата на принтера. Ако поставите принтера до стената, оставете между нея и гърба на принтера поне 10 см. Принтерът няма да работи правилно, ако е наклонен под ъгъл.
- ❑ При съхранение или транспортиране на принтера не го наклонявайте, не го поставяйте на страни или обърнат наопаки. В противен случай от касетата може да изтече мастило.

Когато избирате източник на електрозахранване

- ❑ Използвайте само този тип електрозахранване, който е посочен върху етикета на принтера.
- ❑ Използвайте само захранващия кабел, който е предоставен с изделието. Употребата на друг кабел може да предизвика пожар или електрически удар.
- ❑ Захранващият кабел на това изделие е предназначен за употреба само с това изделие. Употребата му с друго оборудване може да предизвика пожар или електрически удар.
- ❑ Уверете се, че кабелът на променливотоковото електрозахранване отговаря на съответните местни норми на безопасност.
- ❑ Не използвайте повреден или протрит захранващ кабел.
- ❑ Ако използвате принтера с разклонител, се уверете, че общата мощност на устройствата, включени в разклонителя, не превишава мощността, за която е предвиден кабелът. Освен това се уверете, че общата мощност на всички устройства, включени в контакта на електрозахранването, не превишава мощността, за която е предвиден контактът.
- ❑ Ако планирате използване на принтера в Германия, инсталацията в сградата трябва да е защитена от прекъсвач с мощност 10 или 16 ампера, за да се осигурят правилна защита от късо съединение и токов удар за този принтер.

Когато боравите с касетите с мастило

- ❑ Пазете касетите с мастило от достъпа на деца. Не позволявайте на деца да пият от касетите или да си играят с тях.
- ❑ Не отваряйте опаковките на касетите с мастило, докато не стане време да ги инсталирате.
- ❑ Внимавайте да не счупите кукичките от страни на касетата с мастило, която я изваждате от опаковката.
- ❑ Бъдете внимателни, когато боравите с използвани касети с мастило, тъй като около отвора за подаване на мастило може да е останало мастило. Ако върху кожата ви попадне мастило, измийте мястото обилно със сапун и вода. Ако мастило попадне в очите ви, незабавно ги промийте с вода. Ако след обилно промиване продължите да чувствате неудобство или проблеми в зрението, незабавно се обърнете към лекар.
- ❑ Не разклащайте касетите с мастило – това може да предизвика протичане.
- ❑ Не сваляйте, нито откъсвайте етикета от касетата – това може да предизвика протичане.
- ❑ Не докосвайте зеления чип на интегралната схема от страни на касетата.
- ❑ Чипът на интегралната схема на тази касета с мастило съдържа разнообразна информация, свързана с касетата – например количество останало мастило – така че касетата свободно да може да се сваля и поставя отново. Въпреки това, всеки път, когато се поставя касета, се изразходва известно количество мастило, защото принтерът извършва проверка за надеждност.

Когато използвате принтера

- ❑ Захранващият кабел или щепсел е повреден: в принтера е полагана тежест: принтерът е изпускан или корпусът му е повреден; принтерът не работи нормално или проявява явна промяна в работата си.
- ❑ Не прекривайте и не покривайте вентилацията и отворите на принтера.
- ❑ Не се опитвайте да ремонтирате принтера сами.
- ❑ Когато възникнат следните условия, извадете щепсела на принтера от контакта и се обърнете към квалифициран сервизен персонал:
Захранващият кабел или щепсел е повреден; в принтера е полагана тежест; принтерът е изпускан или корпусът му е повреден; принтерът не работи нормално или проявява явна промяна в работата си.
- ❑ Не пийте и не яжте, когато работите с принтера.
- ❑ Внимавайте върху принтера да не се излива течност.
- ❑ Оставете касетите с мастило инсталирани. Ако извадите касетите, печатащата глава може да се обезводи и да не позволи на принтера да печата.