

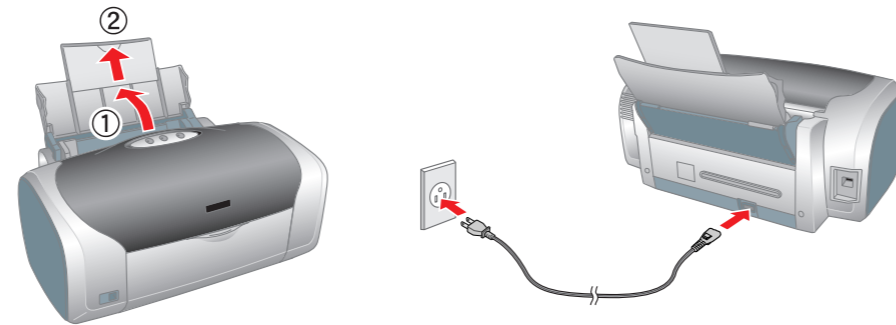
Installation

1 Udpakning

1. Tag indholdet ud af kassen. Fjern al emballagetape og alle emballagematerialer fra printerens yderside og inderside. Undgå at berøre båndkablet inde i printeren.

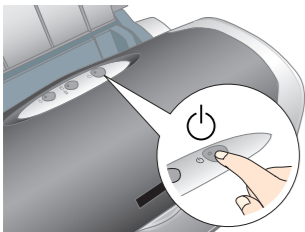


2. Åbn papirstyret, skub forlængeren ud, og tilslut printeren.



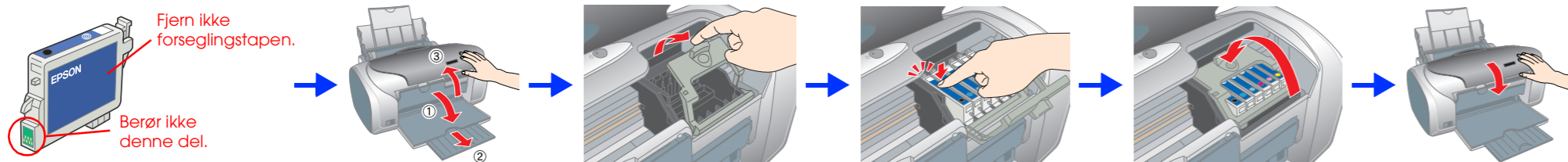
2 Installation af blækpatroner

1. Tryk på strømknappen for at tænde printeren.



Forsigtig!
Sørg for, at cd/dvd-styret er lukket, når du tænder printeren.

2. Tag blækpatronerne ud af deres beskyttelsesposer, og installer derefter patronerne som vist nedenfor.

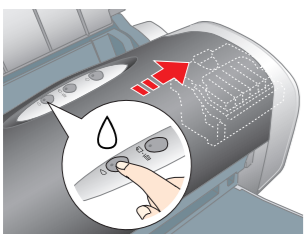


- Forsigtig!**
- Undgå at ryste blækpatronerne, da dette kan forårsage lækage.
 - Pas på, at du ikke kommer til at knække krogen på siden af blækpatronen, når du fjerner patronen fra beskyttelsesposen.
 - Undlad at fjerne eller rive etiketten på blækpatronen i stykker, da det kan forårsage lækage.
 - Flyt ikke skrivehovedet med hånden, da dette kan beskadige printeren.
 - Tryk blækpatronen nedad, indtil den låses på plads.
 - Ilæg ikke papir, før blækpåfyldningen er afsluttet.

Bemærk!
Installer alle blækpatroner. Printeren fungerer ikke, medmindre alle patroner er installeret korrekt.

3. Tryk på blækknappen .

Printeren påbegynder blækpåfyldningen. Denne proces varer ca. **halvandet minut**. Under blækpåfyldningen udsender printeren en række mekaniske lyde. Dette er helt normalt.
Når den grønne indikator ophører med at blinke, er blækpåfyldningen afsluttet.



Forsigtig!
Sluk ikke for printeren under blækpåfyldningen.

Bemærk!
De blækpatroner, der følger med printeren, opbruges delvist i forbindelse med den første opsætning. For at kunne udskrive i høj kvalitet bliver skrivehovedet i printeren fyldt helt op med blæk. Denne procedure, som kun udføres en enkelt gang, forbruger en vis mængde blæk, men efterfølgende blækpatroner vil have den fulde nominelle kapacitet.

Alle rettigheder forbeholdes. Ingen del af denne publikation må reproducere, gemmes i et databasesystem, transmitteres på nogen måde, hverken elektronisk, mekanisk, som fotokopi, på båndoptagelse eller på anden måde uden forudgående skriftlig tilladelse fra Seiko Epson Corporation. Oplysningerne heri er kun beregnet til brug sammen med denne Epson-printer. Epson er ikke ansvarlig for brug af disse oplysninger i forbindelse med andre printere. Hverken Seiko Epson Corporation eller dets associerede selskaber kan holdes ansvarlig over for køberen af dette produkt eller tredjemand mht. skade, tab, omkostninger eller udgifter, som køber eller tredjemand pådrager sig som resultat af uheld, forkert brug eller misbrug af dette produkt eller uautoriseret tilpasning, udbedring eller ændring af produktet eller (dette gælder ikke for USA) undladelse af nøje at overholde drifts- og vedligeholdelsesinstruktionerne fra Seiko Epson Corporation.

Seiko Epson Corporation er ikke ansvarlig for eventuelle skader eller problemer, som opstår som følge af brug af andet ekstraudstyr eller andre forbrugsgodter end, hvad Seiko Epson Corporation har specificeret som originale eller godkendte Epson-produkter. Seiko Epson Corporation er ikke ansvarlig for evt. skade opstået som resultat af elektromagnetisk interferens, forårsaget af brug af andre interfacekabler end, hvad Seiko Epson Corporation har specificeret som godkendte Epson-produkter. EPSON® er et registreret varemærke, og Epson Stylus™ er et varemærke tilhørende Seiko Epson Corporation.

Dele af de fotodata, der gemmes på Printersoftware-cd-rom'en, er udgivet i licens fra Design Exchange Co., Ltd. Copyright © 2000 Design Exchange Co., Ltd. Alle rettigheder forbeholdes.

Microsoft® og Windows® er registrerede varemærker tilhørende Microsoft Corporation.

Apple® og Macintosh® er registrerede varemærker tilhørende Apple Computer, Inc.

Generel notits: Andre produktnavne, der er brugt heri, er kun medtaget af hensyn til identifikation og kan være varemærker tilhørende deres respektive ejere. Epson fraskriver sig enhver ret til disse mærker.

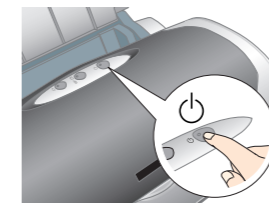
Advarsel! skal følges nøje for at undgå tilskadekomst.

Forsigtig! skal overholdes for at undgå, at udstyret beskadiges.

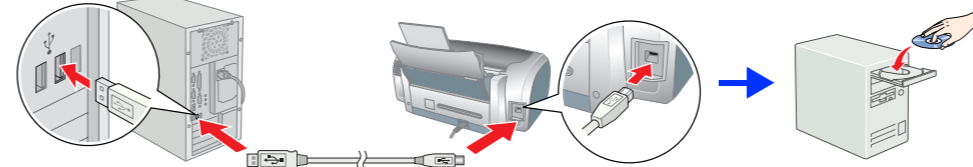
Bemærk! indeholder vigtige oplysninger og nyttige tip til printerfunktioner.

3 Installation af printersoftware

1. Tryk på strømknappen for at slukke printeren. Den grønne indikator slukkes.



2. Forbind printeren og computeren med et USB-kabel, og sæt derefter cd'en med printersoftware i cd-rom-drevet.



3. Installer printersoftware.

Vælg dit land eller det område, du bor i, hvis vinduet til valg af disse oplysninger vises. Derefter skal du, medmindre andet er anført, fortsætte ved at klikke eller dobbeltklikke i de områder, der er markeret med rødt.

Forsigtig!
Deaktiver alle antivirusprogrammer, før du installerer printersoftware.

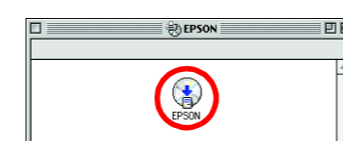
Bemærk!
Hvis vinduet til valg af sprog vises, skal du vælge dit foretrukne sprog.

For Windows

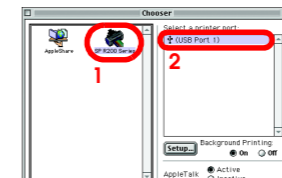
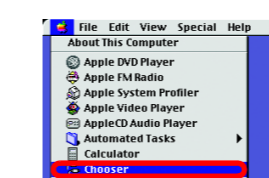


Følg vejledningen på skærmen.

For Mac OS 8.6 til 9.X



Følg vejledningen på skærmen. Når du har installeret softwaren og genstartet computeren, skal du tænde printeren.



4 Visning af brugervejledningen

Reference Guide (onlinebrugervejledningen) indeholder detaljerede oplysninger om udskrivning fra en computer, vedligeholdelse af printeren, problemløsning og sikkerhed.

Du kan få vist *Reference Guide* (onlinebrugervejledningen) ved at dobbeltklikke på ikonet **ESPR200 Reference Guide** på skrivebordet.

I Windows kan du desuden få adgang til *Reference Guide* (onlinebrugervejledningen) via menuen Start. Det gøres ved at klikke på **Start**, pege på **All Programs** (Alle programmer) i Windows XP eller **Programs** (Programmer) i Windows Me, 98 eller 2000, pege på **EPSON** og derefter vælge **ESPR200 Reference Guide**.

Sikkerhedsinstruktioner

Læs alle sikkerhedsinstruktionerne i dette afsnit, når du indstiller og bruger printeren.

Når du skal vælge en placering til printeren

- Undgå steder med hurtige ændringer i temperatur og luftfugtighed. Printeren bør heller ikke placeres i direkte sollys, stærkt lys eller i nærheden af varmekilder.
- Undgå steder med støv, nystelser og vibrationer.
- Sørg for tilstrækkelig plads omkring printeren af hensyn til ventilation.
- Placer printeren i nærheden af en stikkontakt, så stikket hurtigt kan tages ud af kontakten.
- Anbring printeren på et plant, stabilt underlag, der på alle sider er større end printeren. Hvis du stiller printeren ved en væg, skal du sørge for, at printerens bagside placeres mere end 10 cm fra væggen. Printeren fungerer ikke korrekt, hvis den placeres skråt.
- Ved opbevaring eller transport af printeren må du ikke vippe den, placere den på siden eller på hovedet. I så fald kan der løbe blæk ud af blækpatronen.

Når du skal vælge strømkilde

- Brug kun den type strømkilde, der er angivet på printerens etiket.
- Brug kun den strømledning, der leveres med produktet. Brug af en anden ledning kan resultere i brand eller elektrisk stød.
- Strømledningen til dette produkt må kun bruges til dette produkt. Brug af andet udstyr kan resultere i brand eller elektrisk stød.
- Sørg for, at vekselstrømledningen opfylder de gældende lokale sikkerhedsstandarder.
- Strømledningen må ikke være beskadiget eller floset.
- Hvis du bruger forlængerledning til printeren, skal du sikre dig, at den samlede amperedimensionering for de enheder, der er tilsluttet forlængerledningen, ikke overstiger ledningens amperedimensionering. Kontroller også, at den samlede amperedimensionering for alle enheder, der er tilsluttet stikkontakten, ikke overstiger stikkontaktens amperedimensionering.
- Hvis printeren skal bruges i tystkøbet, skal bygningsinstallationer sikres med et relæ på 10 eller 16 ampere for at sikre tilstrækkelig kortslutningsbeskyttelse og overstrømsbeskyttelse for printeren.

Ved håndtering af blækpatroner

- Opbevar blækpatroner uden for børns rækkevidde. Sørg for, at børn ikke får blæk fra patronerne i munden eller på anden måde kommer i berøring med dem.
- Åbn først pakker med blækpatroner, lige før du skal til at installere dem.
- Pas på ikke at knække anordningen på siden af blækpatronen, når du tager den ud af beskyttelsesposen.
- Vær omhyggelig, når du håndterer brugte blækpatroner, da der kan være rester af blæk omkring åbningen til blæktilførsel. Hvis der kommer blæk på huden, skal området vaskes omhyggeligt med vand og sæbe. Hvis synsproblemer opstår efter at øjnene er skyllet grundigt.
- Undgå at ryste blækpatronerne, da dette kan forårsage lækage.
- Etiketten på blækpatronen må ikke fjernes eller rives i stykker, da det kan forårsage lækage.
- Undlad at berøre den grønne IC-chip på siden af patronen.
- IC-chippen på blækpatronen indeholder informationer, der er nødvendige for patronen, f.eks. mængden af resterende blæk, så blækpatronen kan fjernes og sættes tilbage uden problemer. Hver gang patronen isættes, forbruges der blæk, fordi printeren automatisk udfører en kontrol.

Når du bruger printeren

- Før ikke hånden ind i printeren, og berør ikke blækpatronerne, mens der udskrives.
- Sørg for, at åbningerne i printerens kabinet ikke er spærrede eller tilkædet.
- Forsøg ikke selv at udføre service på printeren.
- Under følgende forhold skal printerens stik tages ud, og printeren skal sendes til service hos kvalificerede serviceteknikere:
 - Strømledningen eller stikket er beskadiget; der er kommet væske ind i printeren; printeren er blevet tabt eller kabinettet beskadiget; printeren fungerer ikke normalt eller udviser mærkbart ændret adfærd.
- Indtår ikke genstande gennem åbningerne i printerens kabinet.
- Sørg for ikke at spilde væske på printeren.
- Lad blækpatronerne sidde i printeren. Hvis du fjerner blækpatronerne, kan det medføre udtørring af skrivehovedet, og det kan forhindre printeren i at udskrive.