

Kolorowa drukarka atramentowa

EPSON STYLUS™ PHOTO R200 Series

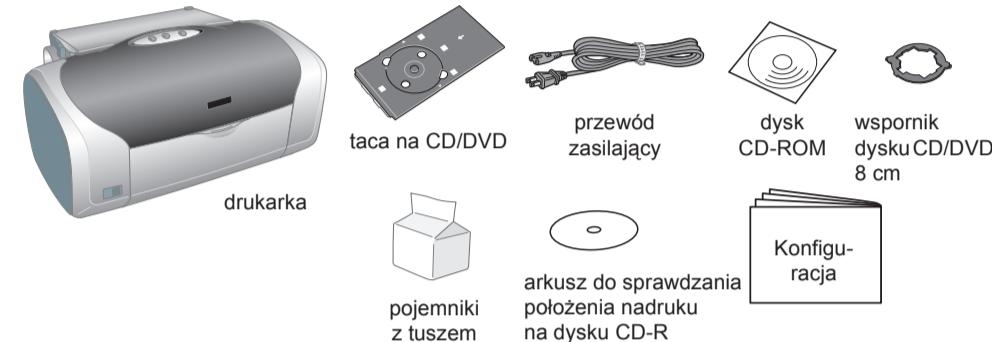
EPSON

Konfiguracja

Wersja polska

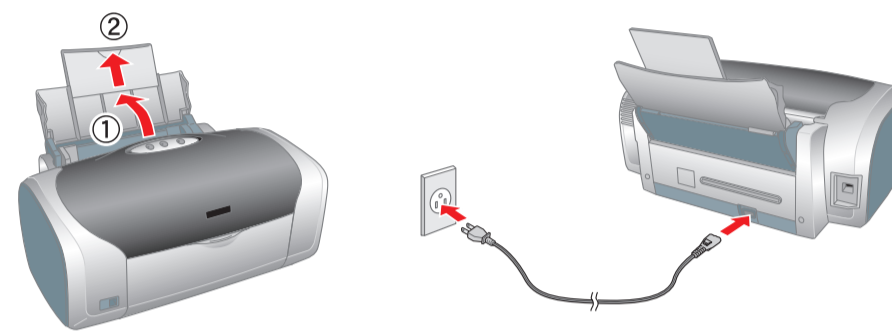
1 Rozpakowywanie

- Wymij zawartość opakowania. Usuń taśmę klejącą i wszystkie materiały użyte do pakowania z zewnątrz drukarki oraz z jej wnętrza. Nie dotykaj kabla taśmowego wewnątrz drukarki.



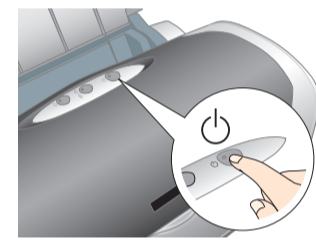
Zawartość może się różnić zależnie od lokalizacji.
W niektórych krajach może być dołączony kabel zasilający.

- Otwórz wspornik papieru, wysuń jego przedłużenie i podłącz drukarkę.



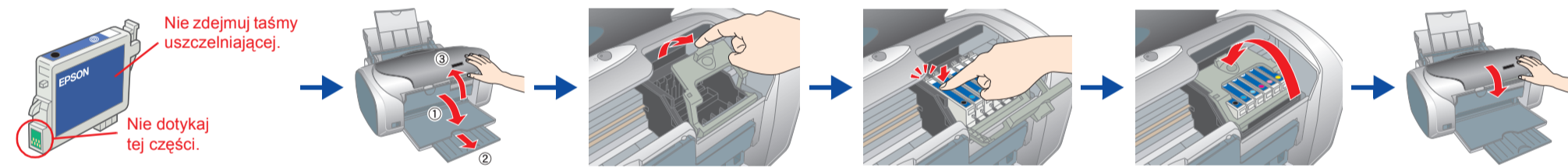
2 Instalowanie pojemników z tuszem

- Naciśnij przycisk zasilania , aby włączyć drukarkę.



Przeostrożenie:
Przed włączeniem drukarki sprawdź, czy prowadnica CD/DVD jest zamknięta.

- Wymij pojemniki z tuszem z opakowania ochronnego i zainstaluj je, jak pokazano poniżej.



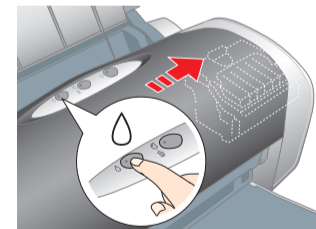
Przeostrożenie:

- Nie należy wstrząsać pojemnikami, gdyż może to doprowadzić do wyciekania tuszu.
- Należy zachować ostrożność, aby podczas wyjmowania z opakowania pojemnika z tuszem nie uszkodzić znajdujących się na nim zaczepów.
- Nie należy zdejmować ani oddzielać etykiety pojemnika — może to doprowadzić do wyciekania.
- Nie należy przesuwać głowicy drukującej ręką. Może to spowodować uszkodzenie drukarki.
- Pchnij pojemnik z tuszem w dół, aż usłyszysz kliknięcie i pojemnik zostanie prawidłowo osadzony.
- Przed zakończeniem uzupełniania tuszu nie należy ładować papieru.

Uwaga:
Należy zainstalować wszystkie pojemniki z tuszem. Drukarka nie będzie działała, dopóki wszystkie pojemniki nie zostaną prawidłowo zainstalowane.

- Naciśnij przycisk tuszu .

Drukarka rozpocznie uzupełnianie tuszu. Trwa to około półtorej minuty. Podczas uzupełniania tuszu drukarka wydaje różne mechaniczne dźwięki. Jest to objaw normalny. Gdy zielona dioda przestanie migać, uzupełnianie tuszu będzie ukończone.



Przeostrożenie:
W trakcie uzupełniania tuszu nie należy wyłączać zasilania drukarki.

Uwaga:
Dołączone do drukarki pojemniki z tuszem są częściowo zużyte podczas konfiguracji początkowej. Aby wydruki były dobrej jakości, podczas konfiguracji głowica drukująca musi zostać całkowicie napełniona tuszem. Ta jedнокrotna procedura wymaga zużycia pewnej ilości tuszu. Kolejne zestawy pojemników będą starczyły na pełny przewidziany okres użytkowania.

Wszystkie prawa zastrzeżone. Bez uzyskania pisemnej zgody firmy Seiko Epson Corporation żadna część tej publikacji nie może być powielana, przechowywana w systemie wyszukiwania ani przesyłana w żadnej postaci i przy użyciu żadnych środków, w szczególności elektronicznie, mechanicznie, poprzez fotokopowanie czy rejestrowanie. Zawarte tutaj informacje dotyczą wyłącznie użytkownika drukarki Epson. Firma Epson nie odpowiada za skutki zastosowania tych informacji do innych drukarek. Ani firma Seiko Epson Corporation, ani żaden z jej podmiotów zależnych nie ponosi wobec nabywcy tego produktu ani osób trzecich żadnej odpowiedzialności prawnej za zniszczenia, straty, koszty ani wydatki poniesione przez nabywcę lub osoby trzecie wskutek: wypadku, nieprawidłowego użytkowania lub nadużywania tego produktu lub wskutek nieprawidłowych modyfikacji, napraw lub zmian tego produktu, lub (z wykluczeniem USA) zaniedbania ścisłego przestrzegania instrukcji obsługi i konserwacji firmy Seiko Epson Corporation.

Firma Seiko Epson Corporation nie ponosi odpowiedzialności za ewentualne uszkodzenia lub problemy, które wynikają z zastosowania składników opcjonalnych lub materiałów eksploatacyjnych, niebędących oryginalnymi produktami firmy Epson (oznaczenie Original Epson Products) ani przez nią niezatwierdzonych (oznaczenie Epson Approved Products). Firma Seiko Epson Corporation nie ponosi odpowiedzialności za ewentualne uszkodzenia, będące następstwem zakłóceń elektromagnetycznych, wynikających z użycia kabli łączących, które nie mają oznaczenia Epson Approved Products nadanego przez Seiko Epson Corporation. EPSON™ jest zarejestrowanym znakiem towarowym, a Epson Stylus™ jest znakiem towarowym firmy Seiko Epson Corporation. Część danych fotograficznych przechowywanych na dysku CD-ROM z Oprogramowaniem drukarki jest objęta licencją Design Exchange Co., Ltd. Copyright © 2000 Design Exchange Co., Ltd. Wszystkie prawa zastrzeżone.

Microsoft® i Windows® są zarejestrowanymi znakami towarowymi firmy Microsoft Corporation.

Apple® i Macintosh® są zarejestrowanymi znakami towarowymi Apple Computer, Inc.

Uwaga ogólna: Nazw innych produktów użyto tutaj wyłącznie w celach identyfikacji. Mogą to być znaki towarowe należące do odpowiednich podmiotów. Epson nie rości sobie żadnych praw do tych znaków.

Ostrzeżenia muszą być ściśle przestrzegane, aby zapobiec obrażeniu ciała.

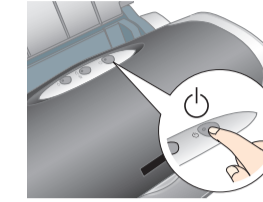
Ostrzeżenia, przestrogi i uwagi

Przeostrożenie muszą być przestrzegane, aby zapobiec awarii sprzętu.

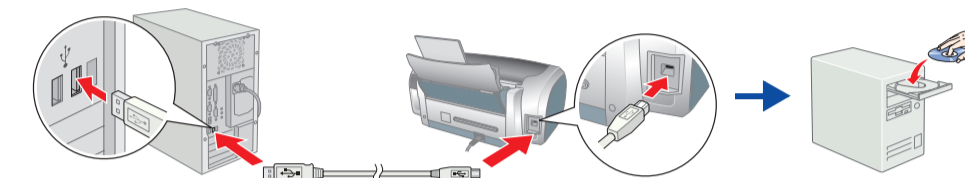
Uwagi zawierają ważne informacje i użyteczne porady dotyczące użytkownika drukarki.

3 Instalowanie oprogramowania drukarki

- Naciśnij przycisk zasilania , aby wyłączyć drukarkę. Zielona dioda przestanie się świecić.



- Podłącz drukarkę do komputera kablem USB, a następnie włóż dysk CD z oprogramowaniem do napędu CD-ROM.



- Zainstaluj oprogramowanie drukarki.

Gdy pojawi się odpowiednie okno, wybierz swój kraj lub region. Jeśli nie pojawią się inne instrukcje, kliknij dwukrotnie obszar zakreślony na czerwono, aby kontynuować.

Przeostrożenie:
Przed rozpoczęciem instalacji oprogramowania drukarki należy wyłączyć wszelkie programy antywirusowe.

Uwaga:
Gdy pojawi się okno wyboru języka, wybierz żądany język.

System Windows

Wykonaj instrukcje pojawiające się na ekranie.

Systemy Mac OS 8.6 do 9.X

Wykonaj instrukcje pojawiające się na ekranie.

Systemy Mac OS 8.6 do 9.X

Wykonaj instrukcje pojawiające się na ekranie.

Systemy Mac OS 8.6 do 9.X

Wykonaj instrukcje pojawiające się na ekranie.

Systemy Mac OS 8.6 do 9.X

Wykonaj instrukcje pojawiające się na ekranie.

Systemy Mac OS 8.6 do 9.X

Wykonaj instrukcje pojawiające się na ekranie.

Systemy Mac OS 8.6 do 9.X

Wykonaj instrukcje pojawiające się na ekranie.

Systemy Mac OS 8.6 do 9.X

Wykonaj instrukcje pojawiające się na ekranie.

Systemy Mac OS 8.6 do 9.X

Wykonaj instrukcje pojawiające się na ekranie.

Systemy Mac OS 8.6 do 9.X

Wykonaj instrukcje pojawiające się na ekranie.

Systemy Mac OS 8.6 do 9.X

Wykonaj instrukcje pojawiające się na ekranie.

Systemy Mac OS 8.6 do 9.X

Wykonaj instrukcje pojawiające się na ekranie.

Systemy Mac OS 8.6 do 9.X

Wykonaj instrukcje pojawiające się na ekranie.

Systemy Mac OS 8.6 do 9.X

Wykonaj instrukcje pojawiające się na ekranie.

Systemy Mac OS 8.6 do 9.X

Wykonaj instrukcje pojawiające się na ekranie.

Systemy Mac OS 8.6 do 9.X

Wykonaj instrukcje pojawiające się na ekranie.

Systemy Mac OS 8.6 do 9.X

Wykonaj instrukcje pojawiające się na ekranie.

Systemy Mac OS 8.6 do 9.X

Wykonaj instrukcje pojawiające się na ekranie.

Systemy Mac OS 8.6 do 9.X

Wykonaj instrukcje pojawiające się na ekranie.

Systemy Mac OS 8.6 do 9.X

Wykonaj instrukcje pojawiające się na ekranie.

Systemy Mac OS 8.6 do 9.X

Wykonaj instrukcje pojawiające się na ekranie.

Systemy Mac OS 8.6 do 9.X

Wykonaj instrukcje pojawiające się na ekranie.

Systemy Mac OS 8.6 do 9.X

Wykonaj instrukcje pojawiające się na ekranie.

Systemy Mac OS 8.6 do 9.X

Wykonaj instrukcje pojawiające się na ekranie.

Systemy Mac OS 8.6 do 9.X

Wykonaj instrukcje pojawiające się na ekranie.

Systemy Mac OS 8.6 do 9.X

Wykonaj instrukcje pojawiające się na ekranie.

Systemy Mac OS 8.6 do 9.X

Wykonaj instrukcje pojawiające się na ekranie.

Systemy Mac OS 8.6 do 9.X

Wykonaj instrukcje pojawiające się na ekranie.

Systemy Mac OS 8.6 do 9.X

Wykonaj instrukcje pojawiające się na ekranie.

- Otwórz teczkę Mac OS X, a następnie kliknij dwukrotnie ikonę EPSON. Jeżeli na ekranie pojawi się okno dialogowe Authorization (Autoryzacja) — w systemach Mac OS 10.1.x kliknij ikonę — wprowadź Password or phrase (Hasło lub frazę), a następnie kliknij przycisk OK.

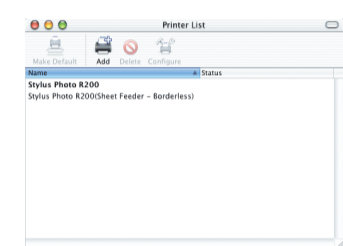
- Aby zainstalować oprogramowanie drukarki, wykonaj instrukcje pojawiające się na ekranie.

- Po zainstalowaniu oprogramowania i ponownym uruchomieniu komputera włącz drukarkę, naciskając przycisk .

- Otwórz teczkę Applications (Aplikacje) na dysku twardym, następnie otwórz teczkę Utilities (Narzędzia) i kliknij dwukrotnie ikonę Print Center (Centrum drukowania). W oknie dialogowym Printer List (Lista drukarek) kliknij ikonę Add (Dodaj). W systemie Mac OS 10.1.x kliknij przycisk Add Printer (Dodaj drukarkę).

- Wybierz pozycję EPSON USB z menu rozwijanego. Na liście Product (Produkt) wybierz pozycję Stylus Photo R200, a następnie pozycję All (Wszystkie) z menu rozwijanego Page Setup (Układ kartki). Kliknij przycisk Add (Dodaj).

- Upewnij się, że Printer List (Lista drukarek) zawiera opcje drukarki (typ marginesów), tak jak przedstawiono poniżej. Więcej informacji zawiera podręcznik Reference Guide (Dokumentacja techniczna).



- Zamknij okno dialogowe Printer List (Lista drukarek).

Uwaga:
Podczas drukowania ustawienia Format for (Format dla) w oknie dialogowym Page Setup (Układ kartki) i Printer (Drukarka) w oknie dialogowym Print (Drukuj) muszą być zgodne. W przeciwnym razie dane mogą być drukowane nieprawidłowo. Więcej informacji zawiera podręcznik Reference Guide (Dokumentacja techniczna).

Po zakończeniu instalacji należy zapoznać się ze szczegółowymi informacjami dotyczącymi pierwszego użycia drukarki znajdującymi się w podręczniku Reference Guide (Dokumentacja techniczna).

Dysk CD-ROM zawiera programy EPSON Print CD, EPSON PhotoQuicker, EPSON PhotoStarter, EPSON CardMonitor, EPSON PRINT Image Framer Tool i PIF DESIGNER.

Za pomocą programu EPSON Print CD dołączonego do tej drukarki można drukować na nośnikach CD/DVD, tworząc własne, oryginalne dyski. Aby uzyskać więcej informacji, kliknij dwukrotnie ikonę ESPR200 Reference Guide (Dokumentacja techniczna do drukarki ESPR200) na pulpicie.

EPSON PhotoQuicker to łatwy i przyjemny w użyciu program udostępniający wiele funkcji do udokonałania fotografii. Ponadto umożliwiał on drukowanie fotografii bez obramowania.

Aby uzyskać szczegółowe informacje, kliknij dwukrotnie ikonę ESPR200 Software Guide (Instrukcje do oprogramowania drukarki ESPR200) na pulpicie w celu wyświetlenia podręcznika Photo Print Software Setup (Instrukcje drukowania fotografii).

4 Wyświetlanie dokumentacji technicznej

Podręcznik Reference Guide (Dokumentacja techniczna) zawiera szczegółowe informacje o drukowaniu, konserwacji drukarki, rozwiązywaniu problemów z nią związanych i bezpieczeństwie pracy.

Aby wyświetlić podręcznik Reference Guide (Dokumentacja techniczna), kliknij dwukrotnie ikonę ESPR200 Reference Guide (Dokumentacja techniczna do drukarki ESPR200) na pulpicie.

W systemie Windows podręcznik Reference Guide (Dokumentacja techniczna) jest również dostępny przez menu Start. Aby z niego skorzystać, kliknij przycisk Start, wskaż pozycję All Programs (Wszystkie programy) w systemie Windows XP lub Programs (Programy) w systemach Windows Me, 98, 95 i 2000, wskaż pozycję EPSON, a następnie wybierz polecenie ESPR200 Reference Guide (Dokumentacja techniczna do drukarki ESPR200).

Instrukcje bezpieczeństwa

Przeczytaj wszystkie instrukcje w tej sekcji przed rozpoczęciem konfiguracji lub użytkowania drukarki.

Wybór miejsca dla drukarki

- Należy unikać miejsc narażonych na nagłe skoki temperatury i zmiany wilgotności. Drukarkę należy również trzymać z dala od bezpośredniego światła słonecznego, silnego oświetlenia sztucznego i źródeł ciepła.
- Drukarkę należy chronić przed kurzem, wstrząsami i drganiami.
- Wokół drukarki powinno pozostać tyle wolnego miejsca, aby możliwy był swobodny przepływ powietrza.
- Drukarkę należy umieścić w pobliżu gniazda zasilania, aby w razie konieczności możliwe było szybkie wyłączenie prądu.
- Drukarka powinna być umieszczona na płaskiej, stabilnej powierzchni, w bezpiecznej odległości od krawędzi. Ustawienie drukarki przy ścianie wymaga pozostawienia co najmniej 10 cm przestrzeni między tyłem drukarki i ścianą. Nawet lekko przechylona drukarka nie będzie działać prawidłowo.
- Podczas transportowania i przechowywania drukarki nie należy jej przechylać, stawiać na boku ani do góry nogami. W przeciwnym razie tusz może wyciec z pojemnika.

Wybór źródła zasilania

- Należy używać tylko źródła zasilania określonego na etykiecie drukarki.
- Należy używać tylko przewodu zasilającego dostarczonego z tym produktem. Użycie innego przewodu może spowodować pożar lub porażenie prądem.
- Przewodu zasilającego tego produktu należy używać tylko z tym produktem. Użycie przewodu z innym sprzętem może spowodować pożar lub porażenie prądem.
- Przewód zasilający powinien odpowiadać obowiązującym standardom bezpieczeństwa.
- Nie wolno używać uszkodzonych przewodów zasilających.
- Jeżeli drukarka podłączona jest do rozgałęźnika, należy upewnić się, czy prąd pobierany przez przyłączone urządzenia nie przekracza wyrażonej w amperach wartości nominalnej. Ponadto należy sprawdzić, czy całkowity prąd pobierany przez podłączone urządzenia, nie przekracza wartości nominalnej sznura gniazda zasilającego.
- Jeżeli drukarka ma być używana w Niemczech, instalacja budynku musi być chroniona przy użyciu wyłącznika 10- lub 16-ampierowego, zabezpieczającego drukarkę przed zwarciami i przepięciami.

Przechowywanie pojemników z tuszem

- Pojemniki z tuszem należy przechowywać w miejscu niedostępnym dla dzieci. Należy uniemożliwić im zabawę pojemnikami lub spożycie tuszu.
- Opakowanie pojemnika z tuszem należy otwierać dopiero bezpośrednio przed instalacją.
- Przy wyjmowaniu pojemnika z torbki ochronnej należy uważać, aby nie zerwać zaczepu na jego boku.
- Należy zachować ostrożność przy usuwaniu zużytych pojemników, gdyż przy otworze mogą pozostawać resztki tuszu. W przypadku kontaktu tuszu ze skórą należy zmyć go dokładnie wodą z mydłem. Jeżeli tusz dostanie się do oczu, należy niezwłocznie przemyć je wodą. W razie problemów z wżyciem należy zgłosić się do lekarza.
- Nie należy wstrząsać pojemnikami, gdyż może to doprowadzić do wyciekania tuszu.
- Nie należy zdejmować ani oddzielać etykiety pojemnika — może to doprowadzić do wyciekania.
- Nie należy dotykać zielonego układu scalonego z boku pojemnika.
- Układ scalony na tym pojemniku przechowuje różne informacje związane z pojemnikiem, na przykład o pozostałej ilości tuszu, dzięki czemu można swobodnie wyjmować pojemnik i wkładać go ponownie. Po każdym włożeniu pojemnika zużywaną jest jednak pewna ilość tuszu, ponieważ drukarka dokonuje automatycznie sprawdzenia niezawodności.

Używanie drukarki

- Podczas drukowania nie wolno wkładać dłoni do drukarki ani dotykać pojemników z tuszem.
- Nie należy zasilać ani zakrywać otworów ani szczelin wentylacyjnych drukarki.
- Należy zachować ostrożność przy usuwaniu zużytych pojemników, gdyż przy otworze mogą pozostawać resztki tuszu.
- Należy zachować ostrożność przy usuwaniu zużytych pojemników, gdyż przy otworze mogą pozostawać resztki tuszu.
- Należy zachować ostrożność przy usuwaniu zużytych pojemników, gdyż przy otworze mogą pozostawać resztki tuszu.
- Należy zachować ostrożność przy usuwaniu zużytych pojemników, gdyż przy otworze mogą pozostawać resztki tuszu.
- Należy zachować ostrożność przy usuwaniu zużytych pojemników, gdyż przy otworze mogą pozostawać resztki tuszu.
- Należy zachować ostrożność przy usuwaniu zużytych pojemników, gdyż przy otworze mogą pozostawać resztki tuszu.
- Należy zachować ostrożność przy usuwaniu zużytych pojemników, gdyż przy otworze mogą pozostawać resztki tuszu.
- Należy zachować ostrożność przy usuwaniu zużytych pojemników, gdyż przy otworze mogą pozostawać resztki tuszu.

Copyright © 2003 by Seiko Epson Corporation, Nagano, Japonia.