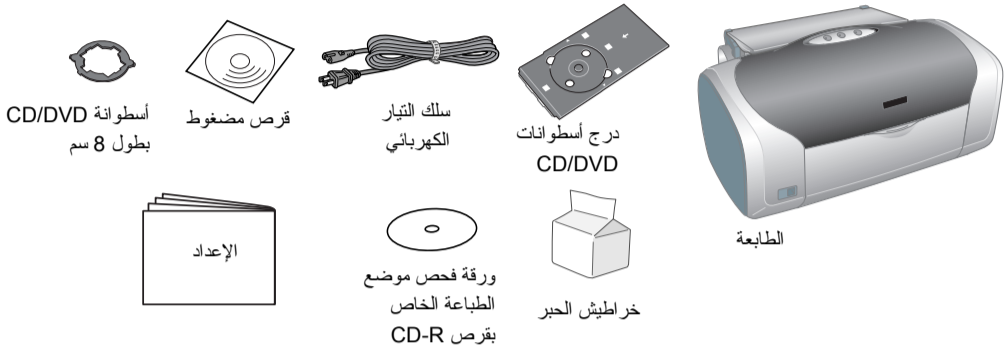


الإعداد

4046832-00

1 إخراج الطابعة من العبوة

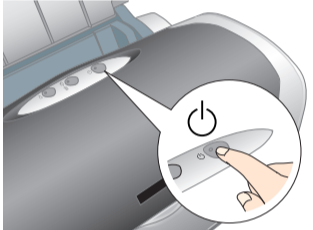
١. أخرج مكونات الطابعة من العبوة. أخرج شريط التغليف ومواد التغليف الموجودة خارج الطابعة ودخلها. احرص على عدم لمس الكابيل الشريطي الموجود داخل الطابعة.



قد تختلف محتويات عبوة الطابعة من مكان لآخر حسب الدولة. ففي بعض الدول يكون سلك التيار مصاحباً للطابعة.

2 تركيب خراطيش الحبر

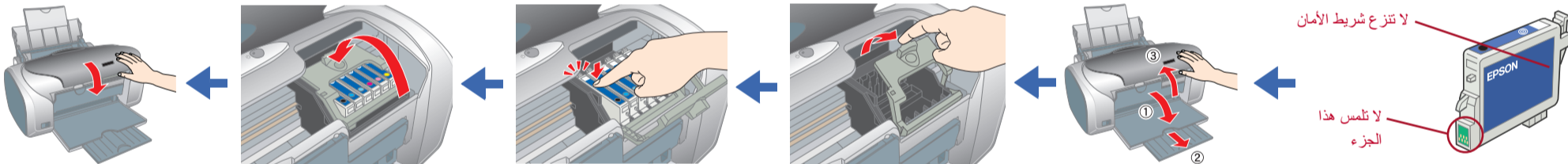
١. اضغط على زر التشغيل لتشغيل الطابعة.



تنبيه:

تأكد من إغلاق موجه أسطوانات CD/DVD عند تشغيل الطابعة.

٢. أخرج خراطيش الحبر من أغلفة الحماية، ثم قم بتركيبها كما هو موضح أدناه.



تنبيه:

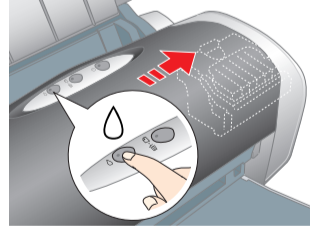
- لا تزعج خراطيش الحبر، قد يتسبب ذلك في تسرب الحبر.
- توخ الحذر عند إخراج خرطوشة الحبر من غلاف الحماية حتى لا تتسبب في كسر المقبض الموجود على جانبها.
- لا تنتزع الملقبض الموجود على الخرطوشة أو تمزقه، فقد يتسبب ذلك في تسرب الحبر.
- لا تحرك رأس الطابعة يدوياً، فالقيام بذلك قد يتسبب في تلف الطابعة.
- انقع خراطيش الحبر حتى تتسمع صوت استقرارها في مكانها.
- لا تعمل الطابعة بالورق حتى يتم تحميل الحبر.

ملاحظة:

قم بتركيب جميع خراطيش الحبر. لن تبدأ الطابعة في العمل إذا لم يتم تركيب جميع الخراطيش بشكل صحيح.

٣. اضغط على زر الحبر

تبدأ الطابعة عملية تحميل الحبر. وتستغرق هذه العملية ما يقرب من دقيقة ونصف. وتصدر الطابعة بعض الأصوات الميكانيكية أثناء عملية تحميل الحبر، وهذا أمر طبيعي. وعندما يتوقف المصباح الأخضر عن الوميض، يدل ذلك على إتمام عملية تحميل الحبر.



تنبيه:

لا توقف تشغيل الطابعة أثناء عملية تحميل الحبر.

ملاحظة:

تستخدم خراطيش الحبر المرفقة بالطابعة استخداماً جزئياً أثناء الإعداد الأولي. للحصول على نسخ مطبوعة عالية الجودة، سيتم تحميل رأس الطابعة كاملاً بالحبر. تستهلك هذه العملية التي تحدث مرة واحدة كمية من الحبر ويستثمر مجموعات الخراطيش التالية مدة العمر الافتراضي.

العربية

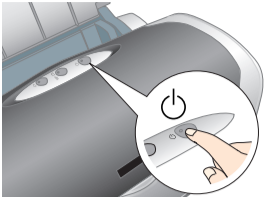
التحذيرات يتعين اتباعها بعناية لتجنب الإصابة.

التنبيهات يتعين مراعاتها لتجنب تلف الجهاز.

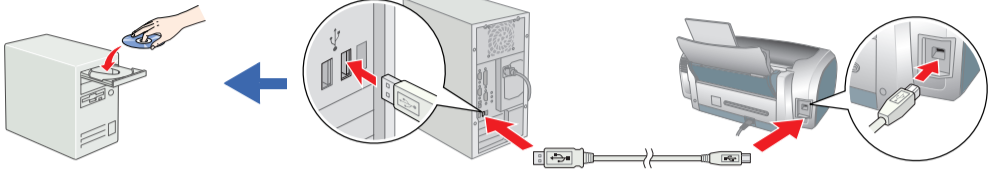
الملاحظات تحتوي على معلومات هامة وتلميحات مفيدة حول تشغيل الطابعة.

3 تثبيت برنامج الطابعة

١. اضغط على زر التشغيل لتشغيل الطابعة. يتم إطفاء المصباح الأخضر.



٢. قم بتوصيل الطابعة والكمبيوتر بكابيل USB، ثم أدخل القرص المضغوط الخاص ببرنامج الطابعة في محرك الأقراص المضغوطة.



٣. قم بتثبيت برنامج الطابعة.

حدد الدولة أو المنطقة التي تقيم بها عند ظهور إطار الاختيار، ثم انقر مرة واحدة أو انقر مزودجاً فوق المناطق المحاطة بدائرة حمراء للاستمرار ما لم ترد تعليمات بخير ذلك.

تنبيه:

أغلق كافة برامج الحماية ضد الفيروسات قبل تثبيت برنامج الطابعة.

ملاحظة:

إذا ظهر إطار اختيار للغة، فحدد اللغة المفضلة.

في نظام Windows



اتبع التعليمات التي تظهر على الشاشة.

في نظام Mac OS من الإصدار 8.6 إلى الإصدار X.9



اتبع التعليمات التي تظهر على الشاشة بعد تثبيت البرنامج وإعادة تشغيل الكمبيوتر، قم بتشغيل الطابعة.

في نظام Mac OS X

ملاحظة:

- لا يتوافق هذا البرنامج مع نظام ملفات UNIX (UFS) الخاص بنظام Mac OS X.
- قم بتثبيت البرنامج على القرص الثابت أو على قسم محرك الأقراص لا يستخدم نظام ملفات UFS.
- لا يدعم هذا المنتج نظام التشغيل الكلاسيكي Mac OS X Classic.

١. افتح المجلد **Mac OS X**، ثم انقر نقرًا مزدوجًا فوق الرمز **EPSON** في حالة ظهور مربع الحوار Authorization (المصادقة) (في نظام Mac OS 10.1.x، انقر فوق الرمز **Ⓜ**)، أدخل **Password or phrase** (كلمة أو عبارة السر)، ثم انقر فوق **OK** (موافق).

٢. اتبع التعليمات التي تظهر على الشاشة لتثبيت البرنامج.

٣. بعد تثبيت البرنامج وإعادة تشغيل الكمبيوتر، اضغط على زر تشغيل الطابعة.

٤. افتح المجلد **Application** (التطبيقات) في القرص الثابت، ثم افتح المجلد **Utilities** (الأدوات المساعدة) وانقر نقرًا مزدوجًا فوق الرمز **Print Center** (مركز الطابعة). انقر فوق الرمز **Add** (إضافة) (في نظام Mac OS 10.1.x، انقر فوق **Add Printer** (إضافة طابعة)) في مربع الحوار **Printer List** (قائمة الطابعات).

٥. حدد **EPSON USB** من القائمة المنبثقة. حدد **Stylus Photo R200** في قائمة Product (المنتج)، ثم حدد **All** (الكل) من قائمة Page Setup (إعداد الصفحة) المنبثقة. انقر فوق **Add** (إضافة).



٦. تأكد من احتواء **Printer List** (قائمة الطابعات)

على خيارات الطابعة (نوع الهامش) كما هو موضح أدناه.

انظر **Reference Guide** (الدليل المرجعي) للحصول على مزيد من التفاصيل.

٧. أغلق مربع الحوار **Printer List** (قائمة الطابعات).

ملاحظة:

عند الطابعة، تأكد من مطابقة إعداد **Format for** (التنسيق الخاص بـ) بمربع الحوار **Page Setup** (إعداد الصفحة) لإعداد **Printer** (الطابعة) في مربع الحوار **Print** (طباعة). إذا لم تتأكد من ذلك، فلن تتم طباعة البيانات بشكل صحيح. انظر **Reference Guide** (الدليل المرجعي) للحصول على مزيد من التفاصيل.

بعد اكتمال التثبيت، انظر **Reference Guide** (الدليل المرجعي) للحصول على معلومات تفصيلية حول الطابعة من جهاز الكمبيوتر للمرة الأولى.

يحتوي القرص المضغوط على البرامج **EPSON Print CD** و **EPSON PhotoQuicker** و **EPSON PIF** و **EPSON PRINT Image Frammer Tool** و **EPSON CardMonitor** و **DESIGNER**.

يمكنك الطباعة على أسطوانات CD/DVD لإنشاء أسطوانات CD/DVD الأصلية الخاصة بك باستخدام برنامج الطابعة **EPSON Print CD** المرفق بهذه الطابعة. للحصول على مزيد من التفاصيل، انقر نقرًا مزدوجًا فوق الرمز **ESPR200 Reference Guide** (الدليل المرجعي لطابعة **ESPR200**) على سطح المكتب.

برنامج **EPSON PhotoQuicker** برنامج ممتع وسهل الاستخدام وبه عدد من الميزات التي تساعدك على إنشاء الصور الفوتوغرافية الممتازة. وينتج لك البرنامج أيضًا إنشاء الصور الفوتوغرافية بلا حدود.

للحصول على مزيد من التفاصيل، انقر نقرًا مزدوجًا فوق رمز **ESPR200 Software Guide** (دليل برنامج **ESPR200**) على سطح المكتب لعرض **Photo Print Software Setup** (إعداد برنامج طباعة الصور الفوتوغرافية).

4 عرض Reference Guide (الدليل المرجعي)

يوفر **Reference Guide** (الدليل المرجعي) معلومات تفصيلية حول الطابعة من جهاز الكمبيوتر وصيانة الطابعة وحل المشكلات والسلامة.

لعرض **Reference Guide** (الدليل المرجعي)، انقر نقرًا مزدوجًا فوق الرمز **ESPR200 Reference Guide** (الدليل المرجعي لطابعة **ESPR200**) على سطح المكتب.

ويمكنك أيضًا الوصول إلى **Reference Guide** (الدليل المرجعي) في نظام **Windows** عن طريق قائمة **Start** (إبدأ)، ثم أشر إلى **All Programs** (كافة البرامج) في **Windows XP** أو **Programs** (البرامج) في **Windows Me** أو **98** أو **2000**، ثم أشر إلى **EPSON**. ثم حدد **ESPR200 Reference Guide** (الدليل المرجعي لطابعة **ESPR200**).

إرشادات السلامة

قرأ جميع التعليمات بهذا القسم عند إعداد الطابعة واستخدامها.

عند اختيار مكان الطابعة

- تجنب الأماكن المعرضة للتغيرات السريعة في درجات الحرارة والرطوبة. أيضًا احتفظ بالطابعة بعيدة عن ضوء الشمس المباشر أو الضوء الشديد أو مصادر الحرارة.
- تجنب الأماكن المعرضة للآتربة في الصدمات أو الاهتزازات.
- ترك مساحة كافية حول الطابعة للتقوية الجيدة.
- ضع الطابعة بالقرب من منافذ تيار كهربائي بالجدد بحيثسهل فصل الكابلس.
- ضع الطابعة على سطح مستو وثابت وراكن من قاعدة الطابعة، بحيث توجد مسافة بين حافة الطابعة وحافة السطح في كل الاتجاهات. في حالة وضع الطابعة بجوار حائط، اترك مسافة تزيد على ١٠ سم بين مؤخرة الطابعة والحائط. وأن تعمل الطابعة بشكل صحيح إذا كانت مائلة بزاوية.
- عند تخزين الطابعة أو نقلها، لا تضعها في وضع مائل أو على جانبها ولا تغليها. وإذا قمت بشيء من هذا القبيل فقد يتسرب الحبر من الخرطوشة.

عند اختيار مصدر للتيار الكهربائي

- استخدم نوع مصدر التيار الكهربائي الموضح على ملصق الطابعة فقط.
- استخدم سلك التيار الكهربائي المرفق بالمنتج فقط. فقد يؤدي استخدام سلك من نوع آخر إلى نشوب حريق أو حدوث صدمة كهربائية.
- سلك التيار الكهربائي المرفق مع المنتج معد للاستخدام مع هذا المنتج فقط. وقد يؤدي استخدامه مع جهاز آخر إلى نشوب حريق أو حدث صدمة كهربائية.
- تأكد من مطابقة سلك التيار الكهربائي المتردد لمعايير السلامة المحلية الخاصة بالمنطقة التي تقيم فيها.
- لا تستخدم سلك تيار كهربائي تلقًا أو بديلًا.
- إذا كنت تستخدم سلك توصيل فرعيًا للطابعة، فتأكد من عدم تجاوز محمل وحدات الأميبر للأجهزة الموصلة بسلك التوصيل الفرعي لمحمل وحدات الأميبر المسموح بها للسلك. أيضًا تأكد من عدم تجاوز محمل وحدات الأميبر لجميع الأجهزة الموصلة بمغلف التيار الكهربائي الموجود بالحائط لمحمل وحدات الأميبر لهذا المغلف.
- إذا كنت تنوي استخدام الطابعة في المناطق، فلابد من حماية تركيب الطابعة في المباني بجهاز فصل دائرة ١٠ و ١٦ أسيير، وذلك لتوفير حماية كافية للطابعة ضد انخفاض التيار.

عند التعامل مع خراطيش الحبر

- احتفظ بخراطيش الحبر بعيدًا عن متناول الأطفال. لا تسمح للأطفال بالشرب من الخراطيش أو استعمالها.
- لا تنتزع عوات خراطيش الحبر إلا قبل تركيبها مباشرةً.
- توخ الحذر عند إخراج خرطوشة الحبر من عبوتها حتى لا تكسر القتل الموجود على جانبها.
- توخ الحذر عند التعامل مع خراطيش الحبر المستعملة وذلك لإحتمال وجود بعض الحبر المتبقي حول منفذ تزويد الحبر. في حالة لمس الحبر للجلد، اغسل منطقة التلامس جيدًا بماء والصابون. في حالة وصول الحبر إلى عينيك، اغسلهما بماء على الفور. وفي حالة استمرار الشعور بعدم الارتياح أو الشعور بمشكلات في الرؤية بعد غسل العينين جيدًا بماء، سارع بزيارة الطبيب.
- لا تزعج خراطيش الحبر، فقد يتسبب ذلك في تسرب الحبر.
- لا تزعج الملقبض الموجود على الخرطوشة أو تمزقه، فقد يتسبب ذلك في تسرب الحبر.
- لا تلمس شريحة الدائرة المدمجة ذات اللون الأخضر الموجودة على جانب الخرطوشة.
- تحتفظ شريحة الدائرة المدمجة الموجودة على خرطوشة الحبر بالعديد من المعلومات حول هذه الخرطوشة، مثل كمية الحبر المتبقية بها، وبالتالي يمكن إدراج خرطوشة الحبر وإعادة إدخالها بحرية تامة. ورغم ذلك، يتم استهلاك بعض الحبر في كل مرة يتم فيها تركيب الخرطوشة بسبب قيام الطابعة تلقائيًا بفحص الخرطوشة للتأكد من إمكانية الإعداد.

عند استخدام الطابعة

- لا تضع يدك داخل الطابعة أو تلمس خراطيش الحبر أثناء الطابعة.
- لا تسد أو تغطي الثقوب والفحات الموجودة بالطابعة.
- لا تحاول صيانة الطابعة بنفسك.
- افصل الطابعة عن مصدر التيار الكهربائي وارك القيام بعمليات الصيانة لتفنين المولين في الحالات التالية:
 - تلف سلك أو قابس التيار الكهربائي أو اتصال سلك في الطابعة أو سقوط الطابعة أو تحطم جسمها الخارجي أو عمل الطابعة بشكل غير طبيعي أو ظهور تغير واضح في أدائها.
 - لا تدخل أي أشياء عبر الفتحات الموجودة بالطابعة.
 - احرص على عدم استكباب أي سوائل على الطابعة.
 - ارك خراطيش الحبر مركبة في الطابعة. فمن الممكن أن يؤدي إخراج الخراطيش إلى جفاف رأس الطابعة، وقد يحول ذلك دون تنفيذ الطابعة لمهام الطابعة.