

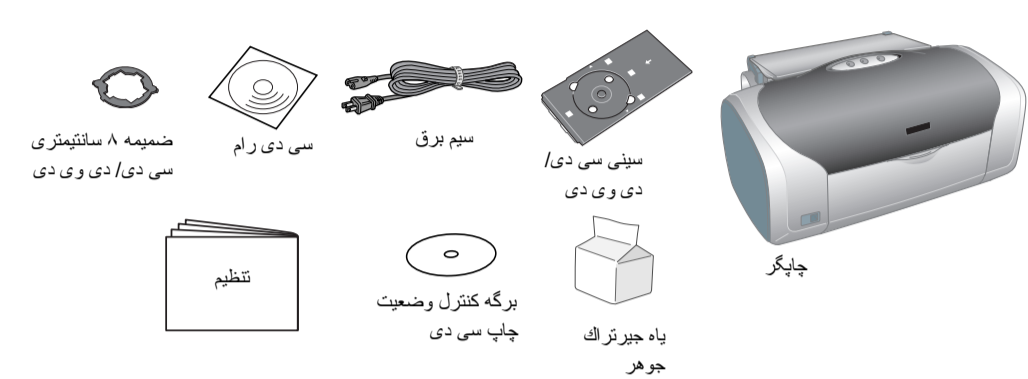
EPSON STYLUS™ PHOTO R200 Series

تنظیم

4046832-00

1 باز کردن از بسته بندی

- محتویات جعبه را خارج کنید. همه نوارهای بسته بندی و مواد بسته بندی را از اطراف و داخل چاپگر بردارید. مراقب باشید که به کابل روبان داخل چاپگر دست نزنید.

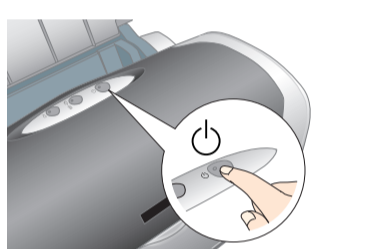


ضمانت ممکن است در برخی مناطق متفاوت باشد.

سیم برق در برخی کشورها به همراه دستگاه ارائه می شود.

2 نصب مخزن جوهر

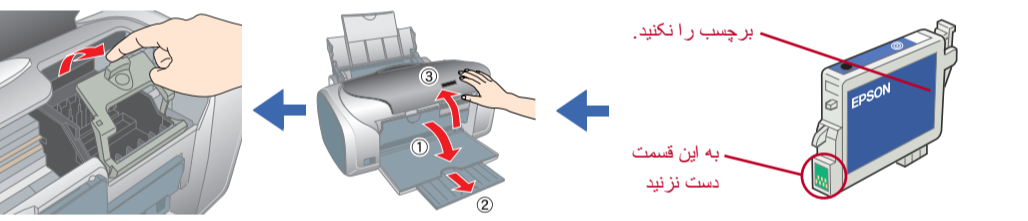
- کلید ↻ را فشار دهید تا چاپگر روشن شود.



تذکر:

هنگامی که چاپگر را روشن می کنید اطمینان حاصل کنید که راهنمای سی دی/ و ی دی بسته باشد.

- مخازن جوهر را از بسته محافظ خود خارج کنید، سپس مخزن جوهر را بصورتی که در زیر نشان داده شده نصب کنید.



تذکر:

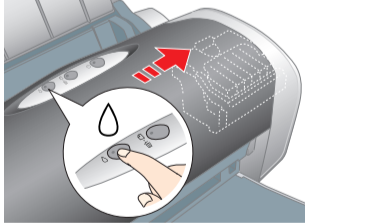
- مخزن جوهر را تکان ندهید، ممکن است سبب نشت جوهر شود.
- مراقب باشید که قلاب های اطراف مخزن جوهر هنگامی که آن را از بسته بندی محافظ خارج می کنید نشکند.
- برجسب روی مخزن را پاره نکنید یا آن را برندارید. ممکن است سبب نشت جوهر شود.
- هد چاپ را با دست حرکت ندهید، زیرا چاپگر آسیب می بیند.
- مخزن جوهر را به پایین فشار دهید تا زمانیکه در جای خود جفت شود.
- تا قبل از اینکه شارژ مخزن جوهر کامل نشده کاغذ در چاپگر نگذارید.

توجه:

همه مخازن جوهر را نصب کنید. چاپگر کار نمی کند مگر اینکه همه مخازن بطور صحیح نصب شده باشند.

- دگمه جوهر↻ را فشار دهید.

چاپگر شروع به شارژ کردن جوهر میکند. این کار حدود یک و نیم دقیقه طول میکشد. هنگام شارژ، چاپگر صداهای مکانیکی مختلفی می دهد. این امر طبیعی است. وقتیکه چراغ سبز دیگر چشمک نزد، شارژ جوهر کامل شده است.



تذکر:

در هنگام عملیات شارژ چاپگر را خاموش نکنید.

توجه:

در هنگام تنظیم اولیه کمی از مخازن جوهر که با چاپگر شما بسته بندی شده، استفاده می شود. برای اینکه خروجی های چاپ کیفیت بالایی داشته باشند، هد چاپ کاملاً با جوهر شارژ میشود. این مرحله مقداری از جوهر را مصرف کرده مصرف می کند و مجموعه مخزن بعدی عمر کامل خود را خواهد داشت.

EPSON

الفارسی

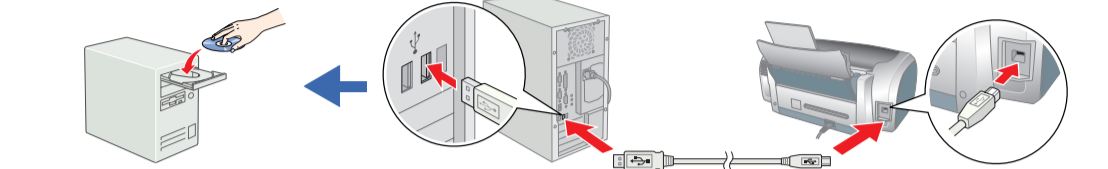
هشدارها برای اجتناب از آسیب دیدن دستگاه باید به دقت رعایت شوند.

3 نصب نرم افزار چاپگر

- کلید ↻ را فشار دهید تا چاپگر خاموش شود. چراغ سبز خاموش می شود.



- چاپگر و کامپیوتر را با یک کابل USB به هم متصل کنید، سپس سی دی نرم افزار چاپگر را در دیسک گردان سی دی رام قرار دهید.



- نرم افزار چاپگر را نصب کنید.

اگر پنجره انتخاب ظاهر شد کشور و یا محل اقامت خود را انتخاب کنید. سپس، جز در مواردی که دستور دیگری داده شده باشند، برای ادامه، محل هایی را که با قرمز دور آن خط کشیده شده کلیک یا دوبار کلیک کنید.

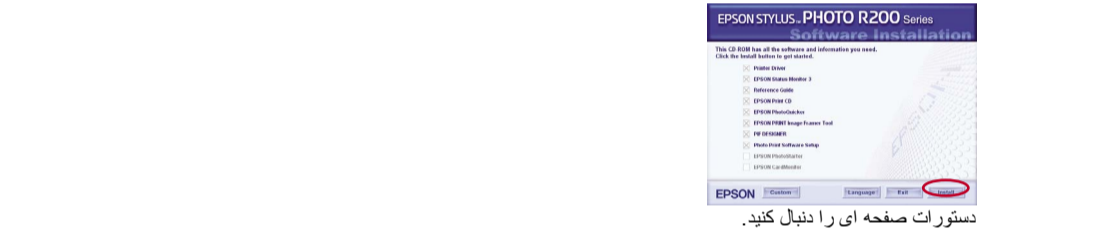
تذکر:

کلیه برنامه های محافظت در برابر ویروس خود را پیش از نصب نرم افزار چاپگر خاموش کنید.

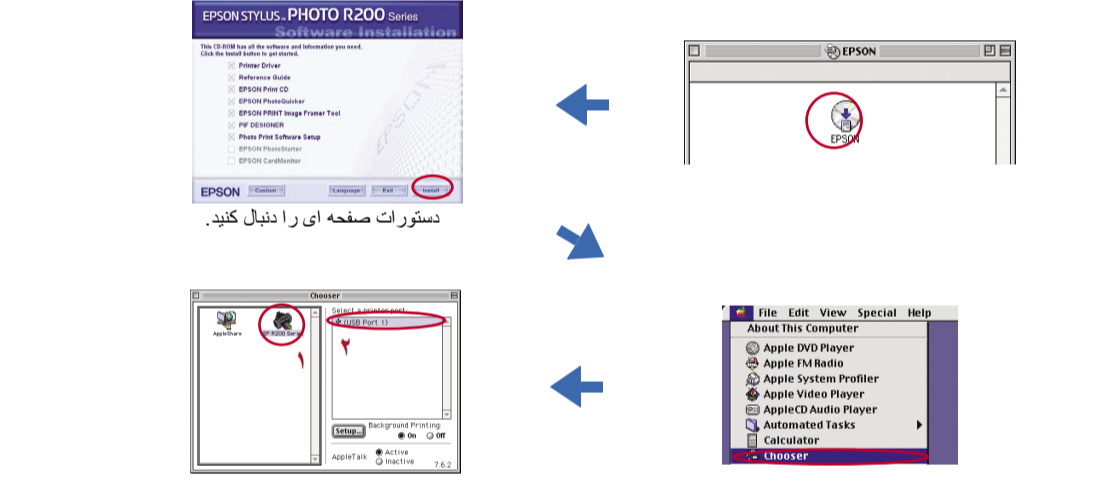
توجه:

اگر پنجره انتخاب زبان ظاهر شد، زبان برگزیده خود را انتخاب کنید.

برای ویندوز



برای سیستم عامل مکینتاش 8.6 تا ۹.۰



هشدارها، تذکرات و نکات مهم

نکات مهم دربردارنده اطلاعات مهم و نکات مفیدی درمورد کارکرد چاپگر شما می باشد.

برای سیستم عامل مکینتاش

توجه:

این نرم افزار سیستم پرورده UNIX (UFx) برای سیستم عامل مکینتاش پشتیبانی نمی کند. نرم افزار را روی دیسک یا در قسمتی قر از دیسک یا از UFS استفاده نمی کند.

این نرم افزار محیط سیستم عامل مکینتاش X Classic را پشتیبانی نمی کند.

- پوشه **Mac OS X** را باز کنید، سپس بر روی نشانه **EPSON** دوبار کلیک کنید. اگر پنجره Authorization (اجازه) ظاهر شد، (برای Mac OS 10.1.x، روی نشانه کلیک کنید.) **Password or phrase** (رمز ورود یا عبارت)، را وارد کرده سپس **OK** را کلیک کنید.

- برای نصب نرم افزار از دستورات صفحه ای پیروی کنید.

- پس از نصب نرم افزار و شروع دوباره کامپیوتر، کلید ↻ را بزیند تا چاپگر روشن شود.

- پوشه **Applications** (**برنامه ها**) را روی درایو سخت خود باز کنید، سپس پوشه **Utilities** (**ابزارها**) را باز کرده و دوبار روی نشانه **Print Center** (**مرکز چاپ**) کلیک کنید. در پنجره لیست چاپگر روی نشانه **Add** (**افزودن**) (برای Mac OS 10.1.x، روی **Add Printer**) کلیک کنید.

- از فهرست انتخابی **EPSON USB** را انتخاب کنید. در لیست محصول **Stylus Photo R200** را انتخاب کرده، سپس **All** را از فهرست انتخاب **Page Setup** (تنظیمات صفحه) انتخاب کنید. **Add** را کلیک کنید.

- مطمئن شوید که **Printer List** (لیست چاپگر) حاوی گزینه های (نوع-حاشیه) چاپگر، به طوریکه در زیر شرح داده می شود، میباشد. برای اطلاعات بیشتر **Reference Guide** (راهنمای مرجع) را ببینید.

- پنجره تبادل اطلاعات **Printer List** (لیست چاپگر) را ببینید.

توجه:

در هنگام چاپ، مطمئن شوید که **Format For** (فرمت برای) در پنجره **Page Setup** (تنظیمات صفحه) با تنظیمات **Printer** در پنجره تبادل اطلاعات **Print** تطبیق داده آید. در غیر این صورت، داده ها ممکن است به طور صحیح چاپ نشوند. برای اطلاعات بیشتر **Reference Guide** (راهنمای مرجع) را ببینید.

پس از اینکه نصب کامل شد، به **Reference Guide** (**راهنمای مرجع**) برای کسب اطلاعات بیشتر درمورد چاپ کردن از طریق کامپیوتر برای بار اول مراجعه کنید.

سی دی رام شامل EPSON Print CD، EPSON PhotoQuicker، EPSON Photo-Framer Tool، EPSON CardMonitor، EPSON PRINT Image Framer Tool، EPSON DESIGNER میباشد.

شما میتوانیذ با استفاده از EPSON Print CD، که با این چاپگر همراه است، روی سی دی/دی وی دی چاپ کنید تا سی دی/دی وی دی اصلی را برای خود ایجاد کنید. برای اطلاعات بیشتر، آیکون **ESPR200 Reference Guide** در میزکار را دوبار-کلیک کنید.

EPSON PhotoQuicker یک برنامه سرگرم کننده با قابلیت استفاده آسان است که دارای ویژگی های است که میتواند به شما در ایجاد تصاویر جانب کمک کند. این برنامه به شما امکان ایجاد تصاویر بدون حاشیه را میدهد.

برای اطلاع از جزئیات بیشتر، روی نشانه **ESPR200 Software Guide** روی میزکار دوبار کلیک کنید تا **Photo Print Software Setup** را مشاهده کنید.

4 مشاهده Reference Guide

راهنمای **Reference Guide** اطلاعات دقیقی درمورد چاپ کردن توسط کامپیوتر، نگهداری چاپگر، حل مشکلات، و ایمنی را به شما ارائه میدهد.

برای مشاهده **Reference Guide**، آیکون **ESPR200 Reference Guide** ↻ را در میزکار دوبار-کلیک کنید.

در ویندوز، نیز شما میتوانیذ به **Reference Guide** از طریق منوی **Start** دسترسی پیدا کنید. برای این منظور، روی **Start** (**شروع**) کلیک کرده، **All Programs** (**همه برنامه ها**) را در **Windows XP** یا **Programs** در **Windows Me® 98**، یا **2000** بزیند، **EPSON** را بزیند، و سپس **ESPR200 Reference Guide** را انتخاب کنید.

دستورالعمل های ایمنی

هنگام تنظیم و استفاده از چاپگر خود تمام دستورالعمل های این بخش را بخوانید.

هنگامی که مکانی برای چاپگر انتخاب میکنید

- از مکان هایی که در معرض تغییرات تما و رطوبت هستند اجتناب کنید. همچنین، چاپگر را در مکانی دور از نور آفتاب، نور شدید، یا منبع حرارتی قرار دهید.
- چاپگر را در مکان هایی که در معرض گردوغبار، شوك یا ارتعاش هستند قرار ندهید.
- برای تویو مناسب دستگاه، فلزهای کلفی در اطراف آن تعبیه کنید.
- چاپگر را نزدیک دیواری قرار دهید که به راحتی بتوان دوشاخه آن را از پرزیز کنید.
- چاپگر را روی یک سطح صاف و ثابت قرار دهید که در تمام جهات در اطراف چاپگر جا داشته باشد. اگر چاپگر را نزدیک دیوار قرار می دهید، بیشتر از ۱۰ سانتیمتر بین دیوار و پشت چاپگر فاصله بگذارید. اگر چاپگر در یک گوشه به صورت کج قرار گرفته باشد، به خوبی کار نمیکند.
- هنگام انتقال یا فیلز کردن چاپگر، آن را ج کنید، آن را روی یکطرف قرار ندهید، با آرا وارونه نکنید. در غیراینصورت، جوهر ممکن است از مخزن آن نشت کند.

هنگامی که منبع نیرو انتخاب میکنید

- تथा منبع نیرویی را انتخاب کنید که در برجسب چاپگر مشخص شده است.
- تنها از سیم برقی که همراه این محصول است استفاده کنید. استفاده از سیم های دیگر ممکن است موجب آتش سوزی یا شوك الکتریکی شود.
- این سیم برقی فقط برای استفاده در این محصول است. استفاده از این سیم با ابزارهای دیگر ممکن است موجب آتش سوزی یا شوك الکتریکی شود.
- مطمئن شوید که سیم برقی **AC** مطابق استانداردهای ایمنی محلی باشد.
- از سیم برقی آسیب دیده یا کهنه استفاده نکنید.
- اگر از یک سیم ضمیمه به همراه چاپگر استفاده می کنید، اطمینان حاصل کنید که کل میزان آمپر وسیله هایی که به این سیم متصل هستند بیش از میزان آمپر خود سیم نباشند. همچنین مطمئن شوید که کل میزان آمپر وسیله هایی که به پرزیز برق دیوار متصل هستند بیش از میزان آمپر پرزیز دیوار نباشند.
- اگر میخواهید از این دستگاه در آلمان استفاده کنید، سالمتمانی که چاپگر را در آن نصب می کنید باید با یک ترانس ۱۰ یا ۱۶ آمپری حفاظت شده باشد تا بتواند حفاظت مدار کوتاه و جریان زیاد را برای این چاپگر داشته باشد.

- هنگام کار با مخزن جوهر**
- مخزن جوهر را از دسترس اطفال دور نگهدارید. اجزای نهید کودکان از مخزن بنوشند یا آن را حمل کنند.
- تا قبل از نصب، بسته بندی مخزن جوهر را باز نکنید.
- مراقب باشید که قلاب های اطراف مخزن جوهر هنگامی که آن را از بسته بندی خارج می کنید نشکنند.
- هنگامی که مخزن جوهر مسرف شده و داخل می کنید مراقب باشید، زیرا ممکن است اطراف خروجی مخزن جوهر مقداری جوهر باقیمانده باشد. اگر جوهر روی دستانت ریخت، آن محل را شست با آب و صابون بشوید. اگر جوهر به چشمتان ریفت، آن را فوراً با فشار آب بشوید. اگر پس از شستن با جریان آب مشکل بیهوشی یا ناراحتی ریافتن بوجود آمد، فوراً به پزشک مراجعه کنید.
- مخزن جوهر را تکان ندهید، ممکن است سبب نشت جوهر شود.
- برجسب روی مخزن را بار نکنید یا آن را برندارید. ممکن است سبب نشت جوهر شود.
- به ترانه سبز IC روی بغل مخزن دست نزنید.
- ترانه IC در روی مخزن جوهر مقداری اطلاعات مربوط به مخزن جوهر، مانند مقدار باقیمانده جوهر، را در بردارد. طوریکه مخزن را میتوان به آسانی برداشت و دوباره در جای خود قرار داد. با وجود این، هرگز که مخزن در جای خود قرار می گیرد، مقداری جوهر مصرف می شود، زیرا چاپگر به طور خودکار یک کنترل اعتبار انجام میدهد.

هنگام استفاده از چاپگر

- نمد دست را داخل چاپگر نکنید و با در هنگام چاپ دست به مخزن جوهر نزنید.
- درجه حرارت و خرومی های چاپگر را مسدود نکنید و آنها را نیوشاندید.
- سعی نکنید که خودتان چاپگر را سرویس کنید.
- در موارد زیر چاپگر را از برق کشید و سرویس آن را به افراد واجد شرایط بسپارید.
- سیم برقی یا دوشاخه آسیب دیده است، منبع ورود دستگاه شده است، چاپگر افتاده و یا آسیب دیده است، چاپگر مطابق معمول کار نمی کند یا در عملکرد آن تغییر واضحی رخ داده است.
- از گذاشتن اشیا درون شکاف های چاپگر خودداری کنید.
- مراقب باشید لمعی روی چاپگر نریزید.
- مخزن جوهر را در حالت نصب باقی بگذارید. خارج کردن مخزن جوهر میتواند موجب ای هیدراته شدن هد چاپ شود و ممکن است مازای چاپ کردن جلوگیری کند.

^[1] حق چاپ © 2003 توسط Epson Corporation، ژاپن، ناگنو

^[2] چاپ شده در XXXX