

Impresora de inyección de tinta a color

EPSON STYLUS™ PHOTO R300 Series

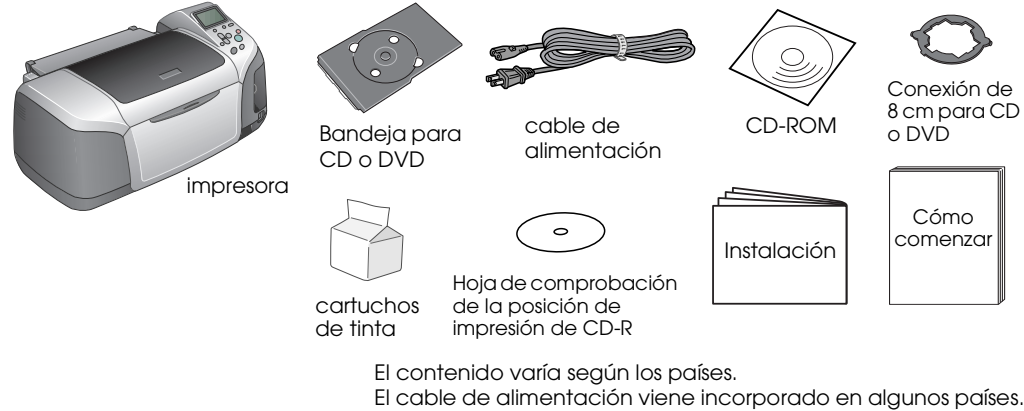
Instalación

EPSON

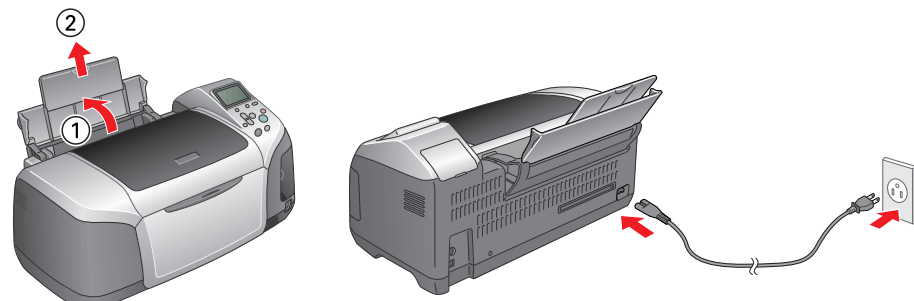
Español

1 Desembalaje

- Extraiga el contenido de la caja. Retire todas las cintas adhesivas y el material de embalaje del exterior y del interior de la impresora. Asegúrese de no tocar el cable plano del interior de la impresora.

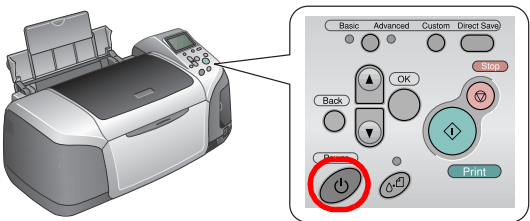


- Abra el soporte del papel, deslice hacia fuera la extensión y conecte la impresora.

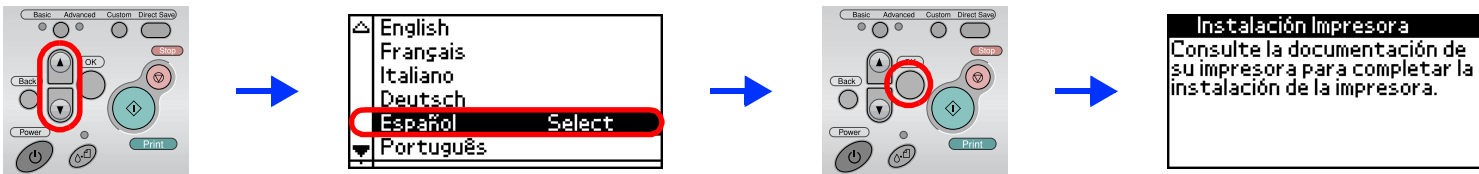


2 Instalación de los cartuchos de tinta

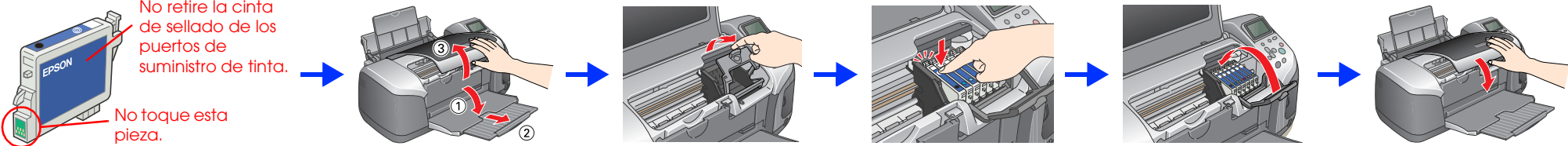
- Pulse el botón de alimentación para encender la impresora.



- Pulse el botón ▲ o ▼ para resaltar el idioma que desee y, a continuación, pulse el botón Aceptar.



- Extraiga los cartuchos de tinta de las bolsas de protección, e instálelos después tal y como se muestra a continuación.



Precaución:

- No agite los cartuchos, podría provocar fugas de tinta.
- Tenga cuidado de no romper el gancho situado en el lateral del cartucho de tinta cuando lo saque del paquete.
- No despegue ni rasgue la etiqueta del cartucho, ya que podrían producirse pérdidas de tinta.
- No desplace el cabezal de impresión con la mano, ya que podría averiar la impresora.
- Empuje el cartucho hacia abajo hasta oír el clic que indica que está colocado en su sitio.
- No cargue papel hasta que haya terminado la carga de la tinta.

Nota:

Instale todos los cartuchos de tinta. La impresora no funcionará hasta que todos los cartuchos estén correctamente instalados.

- Pulse el botón de mantenimiento para comenzar a cargar la tinta. La carga tarda aproximadamente un minuto y medio.



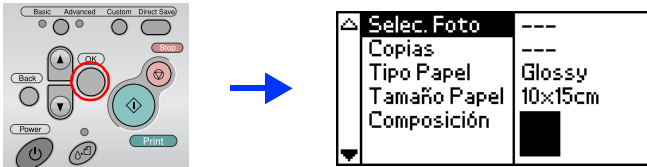
Precaución:

No apague la impresora durante el proceso de carga de tinta.

Nota:

Durante la configuración inicial, se utiliza parte de la tinta de los cartuchos suministrados junto con la impresora. Para conseguir impresiones de alta calidad, el cabezal de impresión de su impresora tiene que estar completamente cargado de tinta. Este proceso consume una gran cantidad de tinta, pero sólo se realiza una vez. Por lo tanto, los cartuchos que cargue después tendrán la duración especificada.

- Pulse el botón Aceptar para finalizar.



Su impresora ya está configurada y preparada para imprimir directamente desde una tarjeta de memoria. Para más instrucciones, consulte el Manual de funcionamiento autónomo.

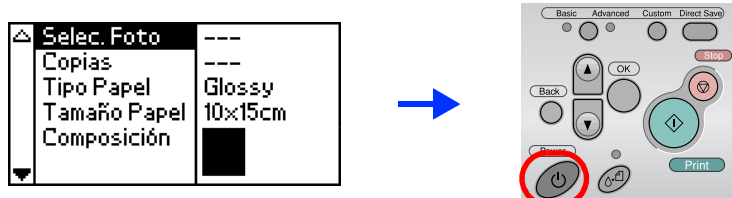
Las advertencias deben seguirse estrictamente para evitar daños físicos.

Las precauciones deben seguirse para evitar daños materiales en el equipo.

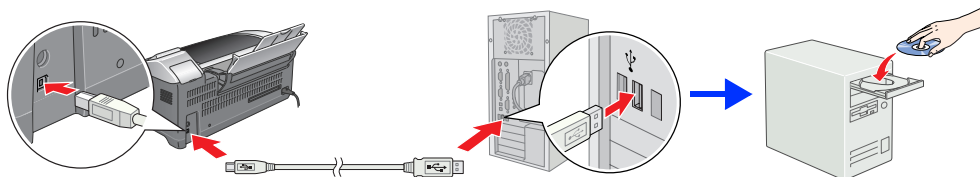
Las notas contienen información importante y sugerencias prácticas sobre el funcionamiento de la impresora.

3 Instalación del software de la impresora

- Pulse el botón de alimentación para apagar la impresora.



- Conecte la impresora y el ordenador con un cable USB y, a continuación, introduzca el CD del software de la impresora en la unidad de CD-ROM.



- Instale el software de la impresora.

Si aparece la ventana de selección, elija su país o zona de residencia. Después, a menos que se indique lo contrario, haga clic o doble clic en las zonas rodeadas por un círculo rojo para continuar.

Precaución: Desactive todos los programas antivirus antes de instalar el software de la impresora.

Nota:

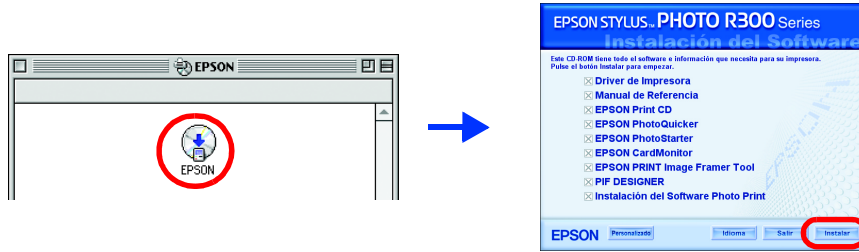
Si aparece la ventana de selección de idioma, elija el idioma preferido.

En Windows

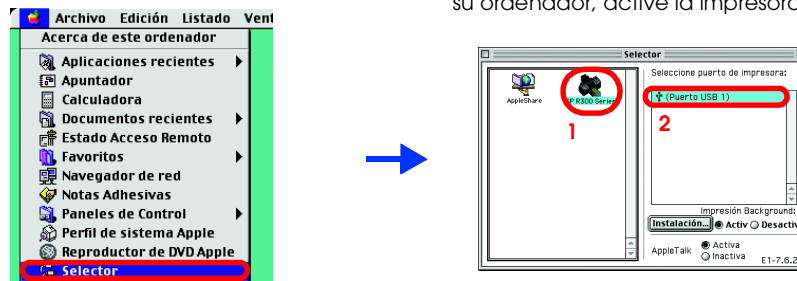


Siga las instrucciones que aparezcan en la pantalla.

En Mac OS 8.6 a 9.X



Siga las instrucciones que aparezcan en la pantalla. Después de instalar el software y reiniciar su ordenador, active la impresora.



4 Cómo consultar el Manual de referencia

En el *Manual de Referencia*, se ofrece información detallada sobre cómo imprimir desde un ordenador, realizar el mantenimiento de la impresora, solucionar problemas, así como instrucciones de seguridad.

Para consultar el *Manual de referencia*, haga doble clic en el icono **Manual de referencia de ESPR300** situado en el escritorio.

En Windows, también se puede abrir el *Manual de referencia* desde el menú Inicio. Para abrirlo, haga clic en **Inicio**, señale **Todos los programas** en Windows XP o **Programas** en Windows Me, 98 o 2000, señale **EPSON** y, finalmente, seleccione **Manual de referencia de ESPR300**.

Reservados todos los derechos. Ninguna parte de esta publicación podrá ser reproducida, almacenada en un sistema de recuperación ni transmitida en forma alguna ni por ningún medio electrónico, mecánico, de fotocopiado, de grabación o cualquier otro, sin el previo consentimiento por escrito de Seiko Epson Corporation. Este manual contiene información específica para la impresora Epson adquirida. Epson no se hace responsable si se utiliza la información para el uso de otras impresoras. Ni Seiko Epson Corporation ni sus afiliados serán responsables ante el comprador de este producto ni ante terceras partes de los daños, pérdidas, costes o gastos en que pueda incurrir el comprador ni terceras partes como consecuencia de: accidente, mal uso o abuso de este producto así como tampoco de modificaciones, reparaciones o alteraciones no autorizadas de este producto o (salvo en EE.UU.) de no observar estrictamente las instrucciones de funcionamiento y mantenimiento de Seiko Epson Corporation.

Seiko Epson Corporation no se responsabiliza de los daños o problemas derivados del uso de opciones que no sean productos originales Epson u homologados por Seiko Epson Corporation. Seiko Epson Corporation no se responsabiliza de cualquier daño provocado por interferencias electromagnéticas producidas al utilizar cables de interface que no sean productos originales u homologados Epson. EPSON® es una marca comercial registrada y EPSON Stylus™ es una marca comercial de Seiko Epson Corporation.

Microsoft® y Windows® son marcas comerciales registradas de Microsoft Corporation. Apple® y Macintosh® son marcas comerciales registradas de Apple Computer, Inc. Design Exchange Co., Ltd. posee la licencia de una parte de los datos fotográficos almacenados en el CD-ROM del software de la impresora. Copyright © 2000 Design Exchange Co., Ltd. Reservados todos los derechos.

Aviso general: Los nombres de otros productos utilizados en esta documentación se citan con el mero fin de su identificación y son marcas comerciales de sus propietarios respectivos. Epson renuncia a cualquier derecho sobre esas marcas comerciales.