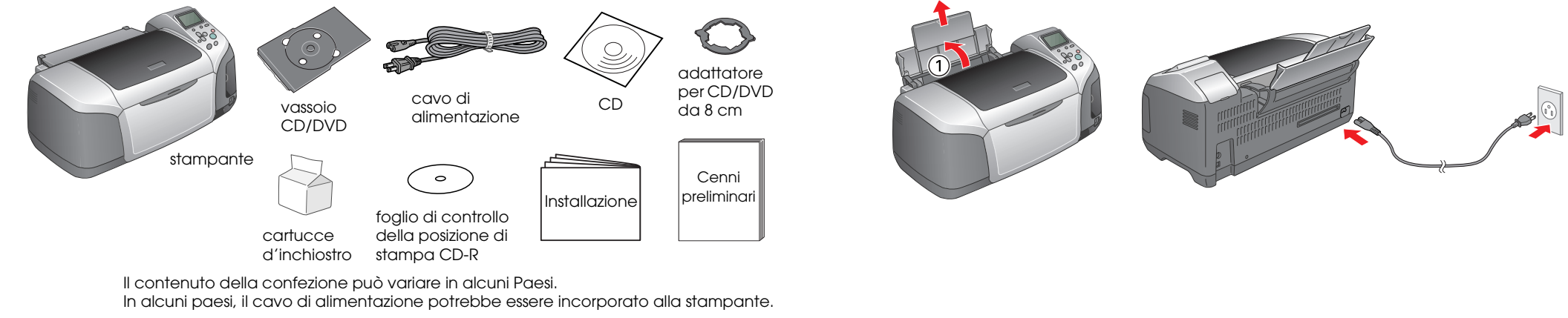


1 Disimballaggio

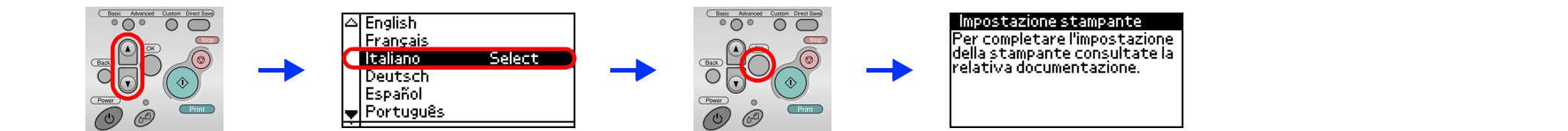
1. Rimuovere il contenuto dalla confezione. Rimuovere il nastro e il materiale di imballaggio all'esterno e all'interno della stampante. Prestare attenzione a non toccare il cavo piatto della testina, all'interno della stampante.
2. Aprire il supporto carta, quindi far scorrere l'estensione verso l'esterno; quindi collegare la stampante alla presa elettrica.



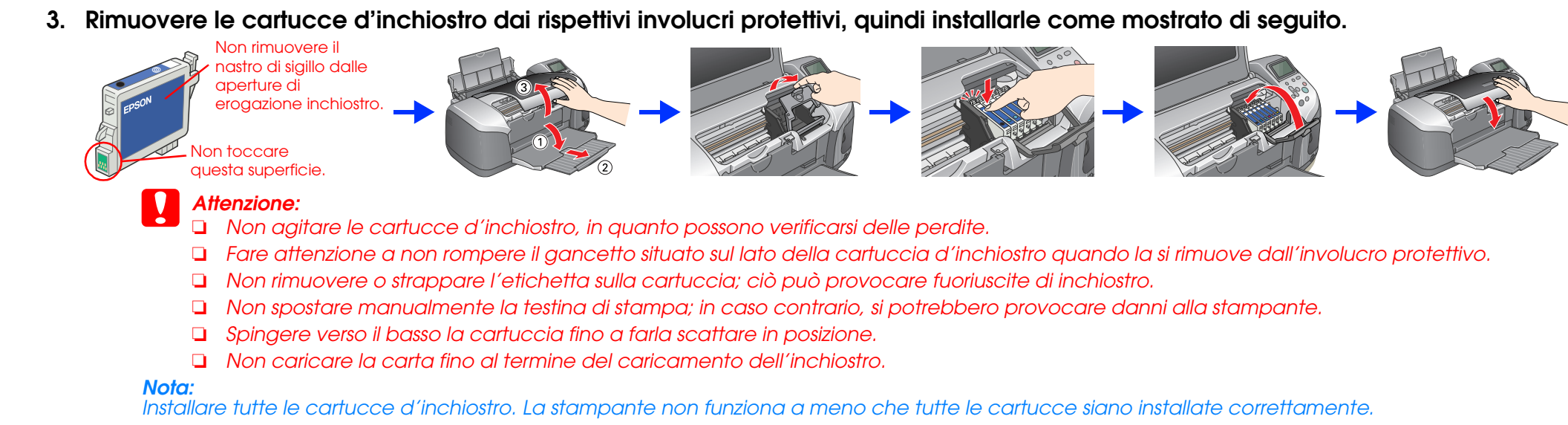
Il contenuto della confezione può variare in alcuni Paesi.
In alcuni paesi, il cavo di alimentazione potrebbe essere incorporato alla stampante.

2 Installazione delle cartucce d'inchiostro

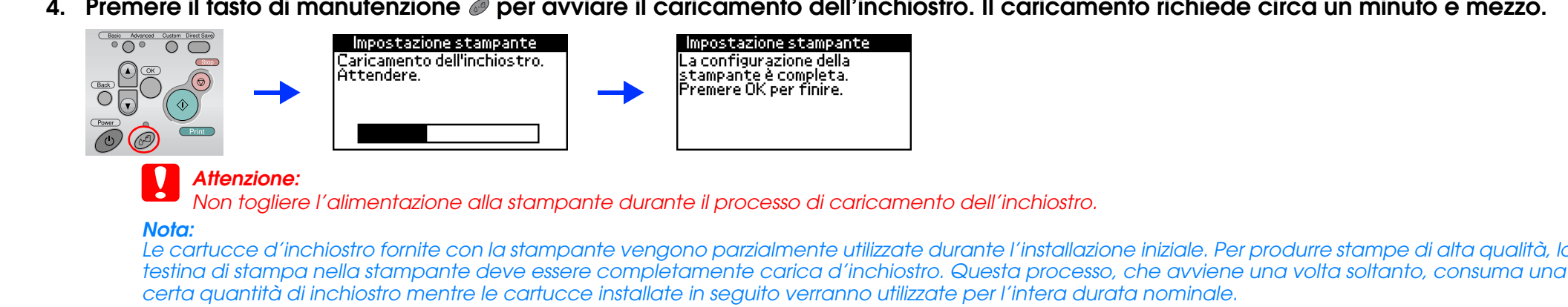
1. Premere il tasto di alimentazione per accendere la stampante.
2. Premere il tasto ▲ o il tasto ▼ per evidenziare la lingua desiderata, quindi premere il tasto OK.



3. Rimuovere le cartucce d'inchiostro dai rispettivi involucri protettivi, quindi installarle come mostrato di seguito.
4. Premere il tasto di manutenzione per avviare il caricamento dell'inchiostro. Il caricamento richiede circa un minuto e mezzo.



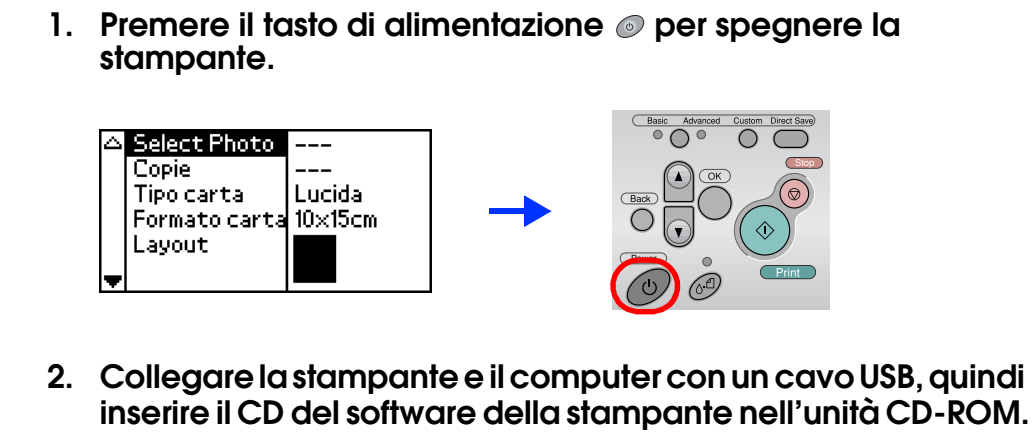
5. Premere il tasto OK per terminare.



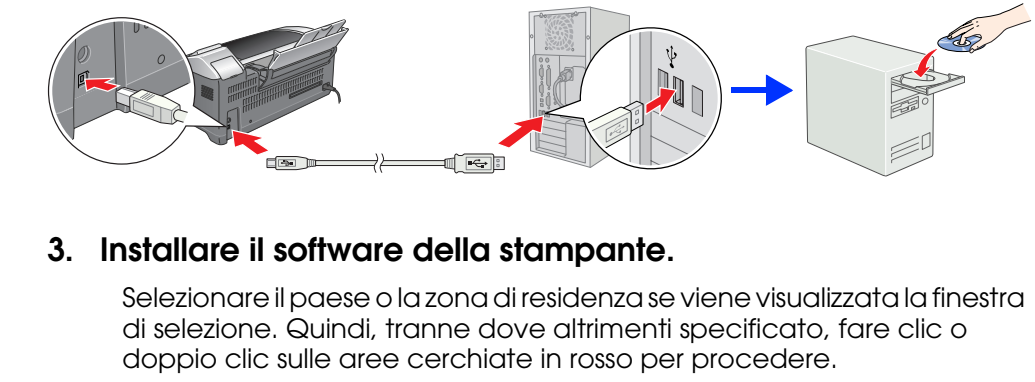
La stampante è ora impostata e pronta per la stampa diretta da una scheda di memoria. Per istruzioni, fare riferimento alla Guida d'uso autonomo.

3 Installazione del software della stampante

1. Premere il tasto di alimentazione per spegnere la stampante.
2. Collegare la stampante e il computer con un cavo USB, quindi inserire il CD del software della stampante nell'unità CD-ROM.



3. Installare il software della stampante.



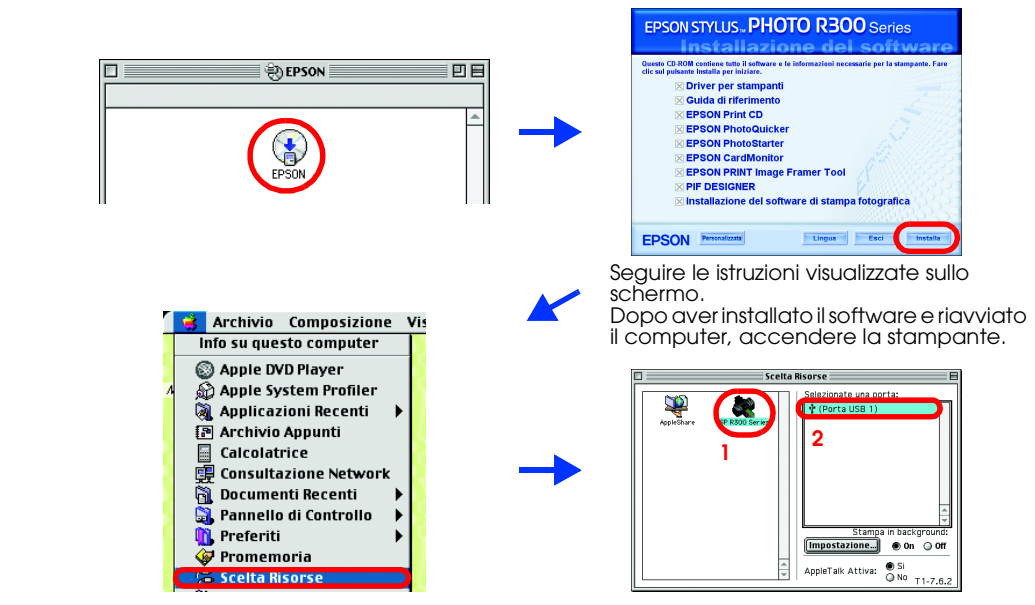
Attenzione: Disattivare tutti i programmi di protezione antivirus prima di installare il software della stampante.

Nota: Se viene visualizzata la finestra di selezione della lingua, selezionare la lingua desiderata.

Per Windows



Per Mac OS da 8.6 a 9.X



4 Visualizzazione della Guida di riferimento

La Guida di riferimento fornisce informazioni dettagliate sulla stampa da un computer, sulla manutenzione, sulla risoluzione dei problemi e sulla sicurezza. Per visualizzare la Guida di riferimento, fare doppio clic sull'icona **Guida di riferimento di ESPR300** sul desktop. In Windows, è inoltre possibile accedere alla Guida di riferimento tramite il menu Start. Per effettuare tale operazione, fare clic su **Start**, scegliere **Tutti i programmi** in Windows XP o **Programmi** in Windows Me, 98 o 2000, **EPSON**, quindi fare clic su **Guida di riferimento di ESPR300**.