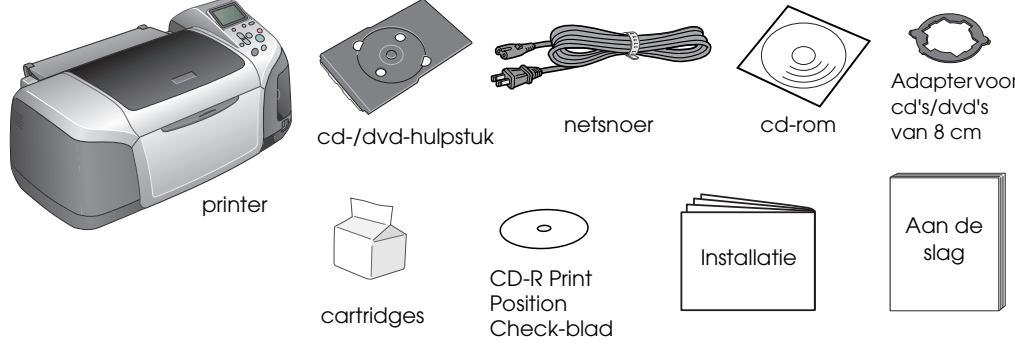


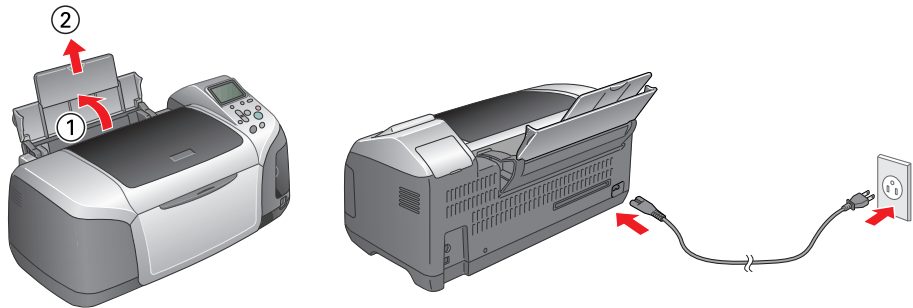
1 Uitpakken

1. Maak de doos leeg. Verwijder al het verpakkingsmateriaal en de tape van de printer, zowel van buiten als van binnen. Let erop dat u de linkkabel binnen in de printer niet aanraakt.



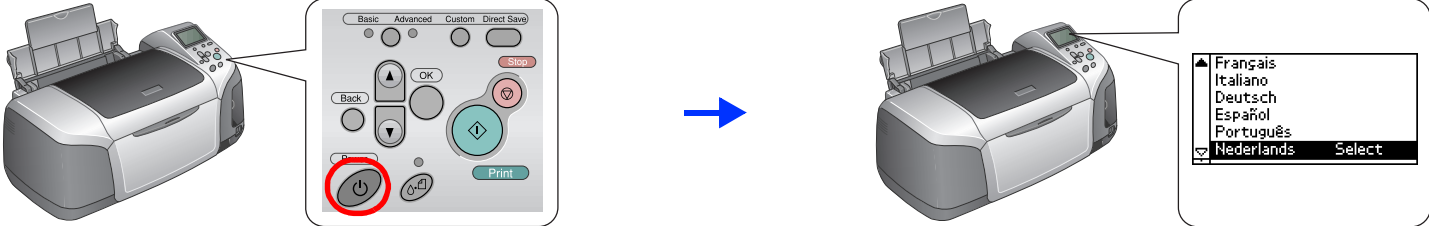
De inhoud van de verpakking kan van land tot land verschillen. In bepaalde landen zit het netsnoer aan de printer vast.

2. Open de papiersteun, schuif het verlengstuk uit en steek de stekker van de printer in het stopcontact.

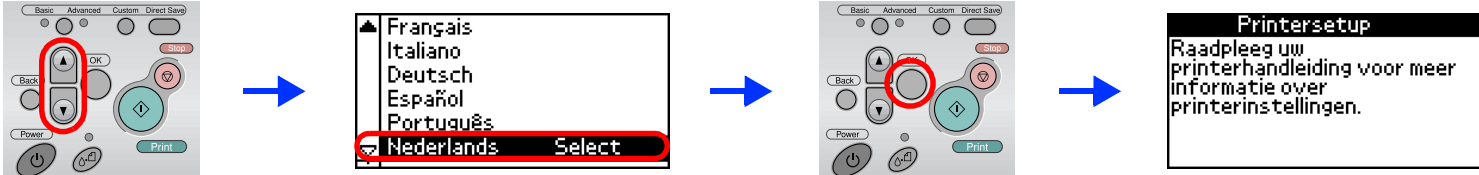


2 De cartridges installeren

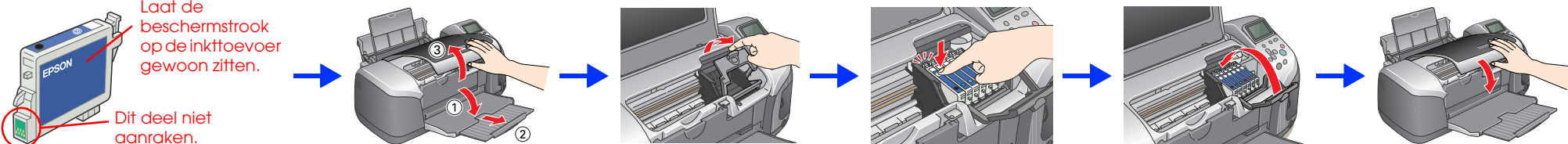
1. Druk op de aan-uitknop om de printer aan te zetten.



2. Druk op de knop ▲ of ▼ om de gewenste taal te selecteren en druk vervolgens op de knop OK.



3. Haal de cartridges uit de verpakking en installeer ze zoals hier getoond.



- Let op:**
- ❑ Schud de cartridges niet. Dit kan lekken veroorzaken.
 - ❑ Pas goed op dat u de haken aan de zijkant van de cartridge niet afbreekt wanneer u de cartridge uit de verpakking haalt.
 - ❑ De beschermstrook op de cartridge mag niet worden verwijderd of gescheurd, omdat de cartridge anders gaat lekken.
 - ❑ Verplaats de printkop niet met de hand. Hierdoor kan de printer worden beschadigd.
 - ❑ Druk de cartridge omlaag tot hij vastklikt.
 - ❑ Plaats geen papier in de printer voordat het laden van de inkt voltooid is.

Opmerking:
Installeer alle cartridges. De printer werkt alleen als alle cartridges goed zijn geïnstalleerd.

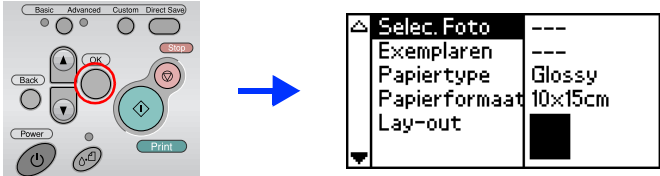
4. Druk op de onderhoudsknop om de inkt te laden. Dit duurt ongeveer anderhalve minuut.



- Let op:**
Zet de printer niet uit tijdens het laden van de inkt.

Opmerking:
De cartridges die bij de printer zijn geleverd, worden deels verbruikt bij de installatie van de printer. Voor afdrukken van hoge kwaliteit moet de printkop in de printer volledig zijn geladen met inkt. Dit eenmalige proces verbruikt een bepaalde hoeveelheid inkt. De cartridges die u daarna installeert, hebben wel de normale opgegeven levensduur.

5. Druk op de knop OK om af te sluiten.



De printer is nu geïnstalleerd en klaar om af te drukken vanaf een geheugenkaart. Raadpleeg de Handleiding voor gebruik zonder computer voor instructies.

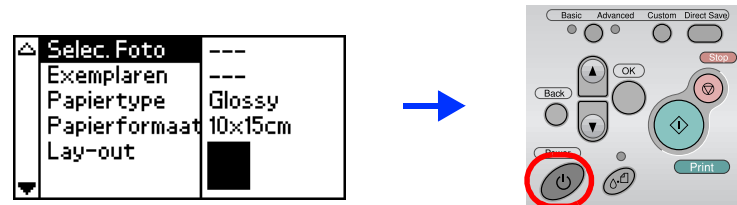
Waarschuwingen moet u zorgvuldig in acht nemen om lichamelijk letsel te voorkomen.

Voorzorgsmaatregelen worden aangegeven met "Let op"; u moet ze naleven om schade aan het apparaat te voorkomen.

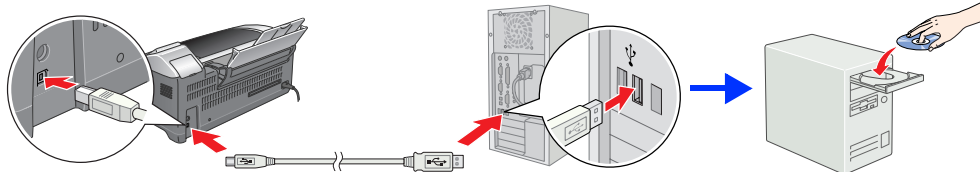
Opmerkingen bevatten belangrijke informatie en nuttige tips voor het gebruik van uw printer.

3 De printersoftware installeren

1. Druk op de aan-uitknop om de printer uit te zetten.



2. Sluit de printer en computer aan met een USB-kabel en plaats de cd-rom met printersoftware in de cd-romlezer.



3. Installeer de printersoftware.

Selecteer uw land of regio als het keuzevenster daarvoor verschijnt. Klik of dubbelklik vervolgens steeds op de rood omlijnde delen om door te gaan, tenzij anders aangegeven.

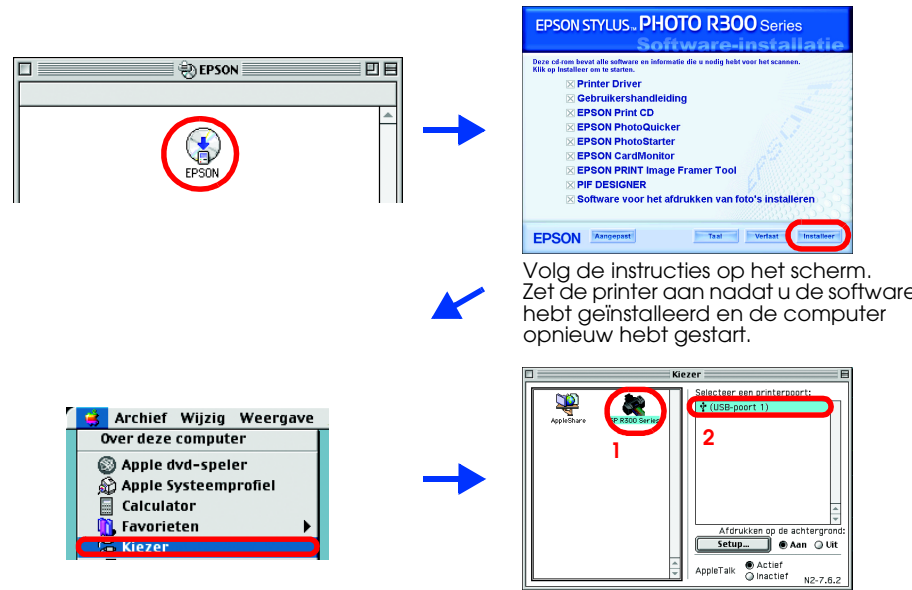
Let op:
Schakel alle antivirusprogramma's uit voordat u de printersoftware installeert.

Opmerking:
Als het venster voor de taalkeuze verschijnt, selecteert u de gewenste taal.

Voor Windows



Voor Mac OS 8.6 tot 9.X

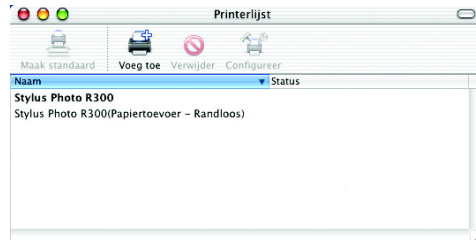


Voor Mac OS X

Opmerking:

- ❑ Deze software kan niet overweg met het UNIX-bestandssysteem voor Mac OS X. Installeer de software daarom op een schijf of partitie waarop dit bestandssysteem niet wordt gebruikt.
- ❑ Dit apparaat is niet geschikt voor de Classic-omgeving van Mac OS X.

1. Open de map **Mac OS X** en dubbelklik op het pictogram **EPSON**. Als het autorisatievenster wordt weergegeven (voor Mac OS 10.1.x: klik op het pictogram **☑**), voert u het **wachtwoord of de wachtzin** in en klikt u op **OK**.
2. Installeer de software aan de hand van de instructies op het scherm.
3. Zet de printer aan door op de knop **⏻** te drukken, nadat u de software hebt geïnstalleerd en de computer opnieuw hebt gestart.
4. Open de **programmamap** op de vaste schijf, open de map met **hulpprogramma's** en dubbelklik op het pictogram **Afdrukbeheer (Print Center)**. Klik op **Voeg toe (Add)** (voor Mac OS 10.1.x: klik op **Voeg printer toe (Add Printer)**) in het dialoogvenster Printers (Printer List).
5. Selecteer **EPSON USB** in het venstermenu. Selecteer **Stylus Photo R300** in de lijst met producten en selecteer **Alles** in het venstermenu Pagina-instelling. Klik op **Voeg toe (Add)**.
6. Zorg ervoor dat in het dialoogvenster Printers (Printer List) de printeropties (met type marge) aanwezig zijn (zie illustratie). Zie de gebruikershandleiding voor meer informatie.



7. Sluit het dialoogvenster Printers (Printer List).

Opmerking:
Let er bij het afdrukken op dat de instelling bij **Stel in voor** in het dialoogvenster voor de pagina-instelling en de instelling bij **Printer** in het afdrukvenster overeenkomen. Anders worden de gegevens misschien niet goed afgedrukt. Zie de gebruikershandleiding voor meer informatie.

Wanneer de installatie helemaal achter de rug is, kunt u in de **Gebruikershandleiding** gedetailleerde instructies vinden voor de eerste keer dat u iets wilt afdrukken via de computer.

De cd-rom bevat EPSON Print CD, EPSON PhotoQuicker, EPSON PhotoStarter, EPSON CardMonitor, EPSON PRINT Image Framer Tool en PIF DESIGNER.

U kunt afdrukken op cd's en dvd's en daarvoor uw eigen ontwerp maken. Dit doet u met EPSON Print CD, dat met deze printer wordt meegeleverd.

Dubbelklik voor meer informatie op het pictogram **ESPR300 Gebruikershandleiding** op het bureaublad.

EPSON PhotoQuicker is een leuk en handig programma met allerlei functies voor het afdrukken van de mooiste foto's. Het is bovendien mogelijk om uw foto's af te drukken zonder witte rand eromheen.

Dubbelklik voor meer informatie op het pictogram **ESPR300-softwarehandleiding** op het bureaublad om de installatiehandleiding voor de fotoafdruksoftware weer te geven.

4 De gebruikershandleiding weergeven

De **Gebruikershandleiding** bevat gedetailleerde informatie over het afdrukken via de computer, het onderhoud van de printer, het oplossen van problemen en een veilig gebruik van de printer.

U opent de **Gebruikershandleiding** door te dubbelklikken op het pictogram **ESPR300 Gebruikershandleiding** op het bureaublad.

In Windows kunt u de **Gebruikershandleiding** ook openen via het menu Start. U doet dit als volgt: klik op **Start**, wijs naar **Alle programma's (All Programs)** in Windows XP of **Programma's (Programs)** in Windows Me, 98 en 2000, wijs naar **EPSON** en selecteer **ESPR300 Gebruikershandleiding**.

Alle rechten voorbehouden. Niets uit deze uitgave mag worden vervoerd, opgeslagen in een geautomatiseerd gegevensbestand of openbaar worden gemaakt, in enige vorm of op enige wijze, hetzij elektronisch, mechanisch, door fotokopieën, opnamen of op enige andere manier, zonder voorafgaande schriftelijke toestemming van Seiko Epson Corporation. De hierin beschreven informatie is alleen bedoeld voor gebruik bij deze Epson-printer. Epson is niet verantwoordelijk voor het gebruik van deze informatie bij andere printers. Seiko Epson Corporation noch haar filialen kunnen verantwoordelijk worden gesteld door de koper van dit product of derden voor schade, verlies, kosten of uitgaven die de koper of derden oplopen ten gevolge van: al dan niet foutief gebruik of misbruik van dit product of onbevoegde wijzigingen en herstellingen of (met uitzondering van de V.S.) het zich niet strikt houden aan de gebruiks- en onderhoudsvorschriften van Seiko Epson Corporation.

Seiko Epson Corporation kan niet verantwoordelijk worden gesteld voor schade of problemen voortvloeiende uit het gebruik van andere dan originele onderdelen of verbruiksgoederen kenbaar als Original Epson Products of Epson Approved Products by Seiko Epson. Seiko Epson Corporation kan niet verantwoordelijk worden gesteld voor schade voortvloeiende uit elektromagnetische storingen die plaatsvinden door het gebruik van andere interfacekabels dan kenbaar als Epson Approved Products by Seiko Epson Corporation. EPSON® is een gedeponeerd handelsmerk en EPSON Stylus™ een handelsmerk van Seiko Epson Corporation.

Microsoft® en Windows® zijn gedeponeerde handelsmerken van Microsoft Corporation.

Apple® en Macintosh® zijn gedeponeerde handelsmerken van Apple Computer, Inc.

Een deel van de fotogegevens op de cd-rom met printersoftware is in licentie gegeven door Design Exchange Co., Ltd. Copyright © 2000 Design Exchange Co., Ltd. Alle rechten voorbehouden.

Algemene kennisgeving: andere productnamen vermeld in deze uitgave dienen uitsluitend als identificatie en kunnen handelsmerken zijn van hun respectievelijke eigenaars. Epson maakt geen enkele aanspraak op enige rechten op deze handelsmerken.