

Impressora de Jacto de Tinta a Cores

EPSON STYLUS™ PHOTO R300 Series

EPSON

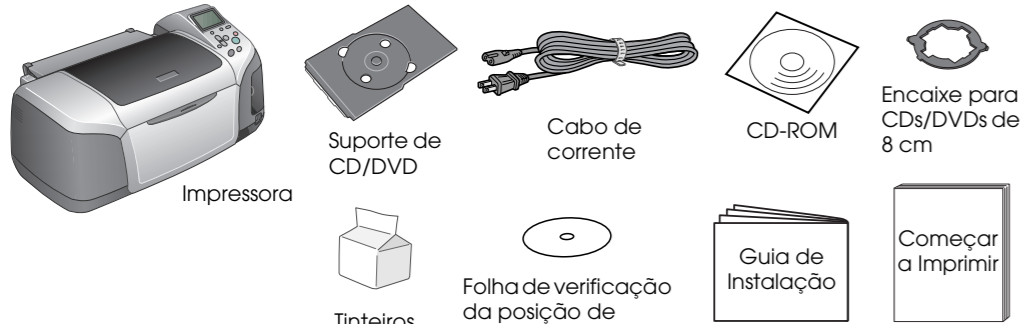
Guia de Instalação

Português

1

Desembalagem

1. Remova o conteúdo da embalagem. Retire toda a faixa e materiais de protecção existentes no interior e exterior da impressora. Certifique-se de que não toca no cabo de fita situado no interior da impressora.
2. Abra o suporte de papel, puxe para fora a respectiva extensão e, em seguida, ligue a impressora à corrente.

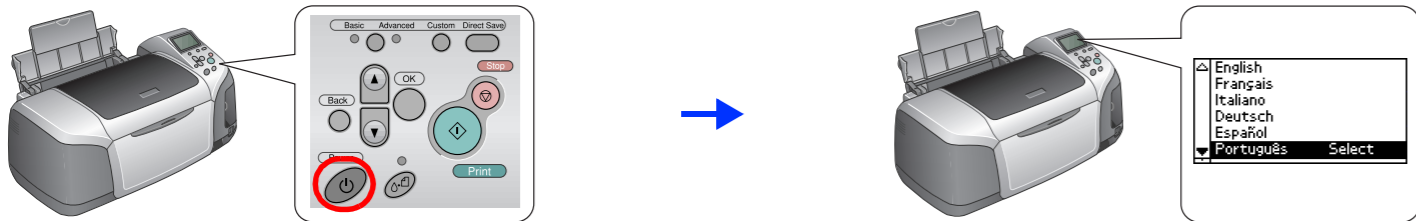


O conteúdo da embalagem pode variar consoante o país. Em alguns países, o cabo de corrente já está instalado na impressora.

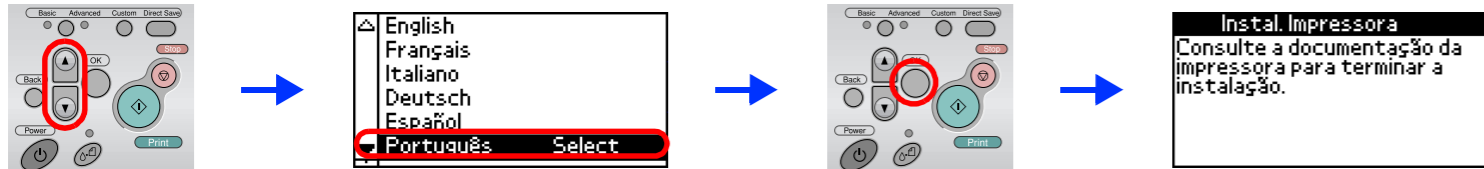
2

Instalar os Tinteiros

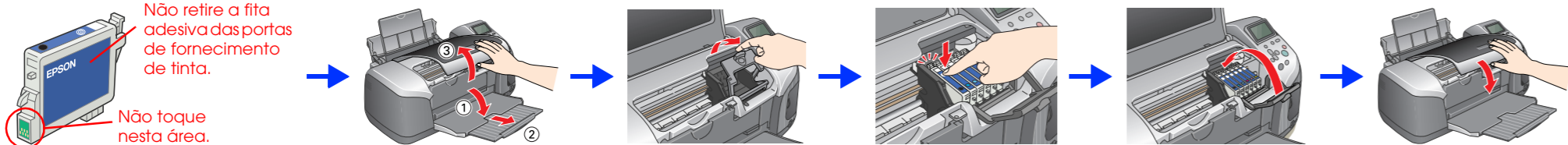
1. Pressione a tecla de funcionamento para ligar a impressora.



2. Pressione a tecla ▲ ou ▼ para seleccionar a língua pretendida e, em seguida, pressione a tecla OK.



3. Retire os tinteiros das respectivas embalagens e instale-os da forma apresentada em seguida.



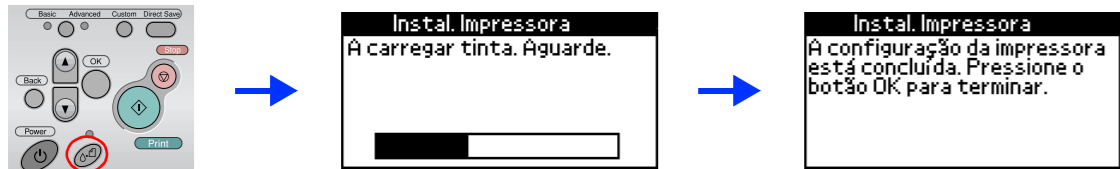
Importante:

- ❑ Não agite o tinteiro; caso contrário, a tinta poderá verter.
- ❑ Quando retirar o tinteiro da embalagem, tenha cuidado para não partir a patilha lateral do tinteiro.
- ❑ Não retire nem rasgue a etiqueta existente no tinteiro; se o fizer, a tinta pode verter.
- ❑ Não desloque a cabeça de impressão com as mãos. Se o fizer, pode danificar a impressora.
- ❑ Exerça pressão sobre o tinteiro até o encaixar.
- ❑ Não coloque papel antes de o processo de carregamento de tinta terminar.

Nota:

Instale todos os tinteiros. A impressora não funcionará até que todos os tinteiros estejam instalados correctamente.

4. Pressione a tecla de manutenção para iniciar o processo de carregamento da tinta. Este processo demora cerca de um minuto e meio.



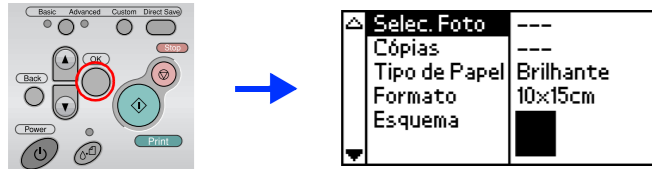
Importante:

Não desligue a impressora durante o processo de carregamento da tinta.

Nota:

Os tinteiros fornecidos com a impressora são parcialmente utilizados durante a instalação inicial. Para produzir impressões de elevada qualidade, a cabeça de impressão será totalmente carregada com tinta. Este processo utiliza alguma quantidade de tinta e a duração dos tinteiros subsequentes será a pré-determinada.

5. Pressione a tecla OK para terminar.



A impressora é configurada e fica pronta para imprimir directamente a partir de um cartão de memória. Para obter informações, consulte o Guia de Funcionamento Autónomo.



Atenção: Mensagens que têm de ser rigorosamente cumpridas a fim de evitar danos para o utilizador.



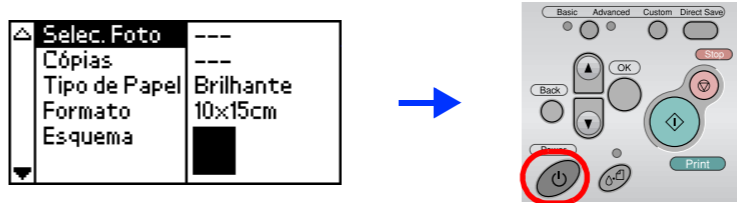
Importante: Mensagens que têm de ser cumpridas para evitar danos no equipamento.

Nota: Mensagens que contêm informações importantes e conselhos úteis para a utilização da impressora.

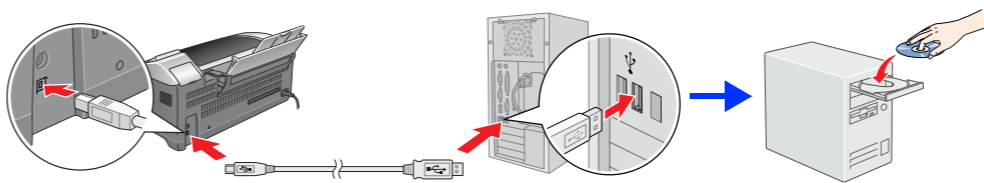
3

Instalar o Software da Impressora

1. Pressione a tecla de funcionamento para desligar a impressora.



2. Ligue a impressora e o computador com um cabo USB e, em seguida, insira o CD que contém o software da impressora no leitor de CD-ROM.



3. Instale o software da impressora.

Selecione o seu país ou área de residência, se aparecer a respectiva janela de selecção. Em seguida, faça clique uma ou duas vezes nas áreas assinaladas com um círculo vermelho para avançar, excepto se existir indicação em contrário.



Importante:

Desactive todos os programas antivírus antes de instalar o software da impressora.

Nota:

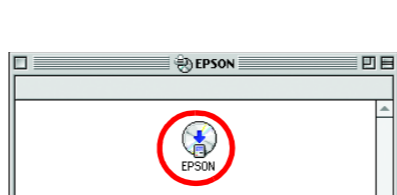
Se aparecer a janela de selecção da língua, selecione a língua que preferir.

Windows

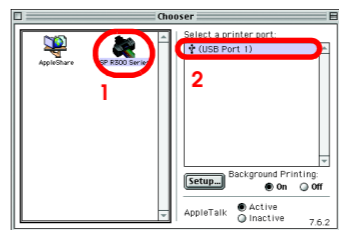
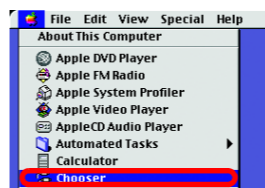


Siga as instruções apresentadas no ecrã.

Mac OS 8.6 a 9.X



Siga as instruções apresentadas no ecrã. Depois de instalar o software e reiniciar o computador, ligue a impressora.



4

Visualizar o Guia do Utilizador

O *Guia do Utilizador* apresenta informações pormenorizadas sobre como imprimir a partir de um computador, efectuar operações de manutenção da impressora, resolver problemas e apresenta também instruções de segurança.

Para visualizar o *Guia do Utilizador*, faça clique duas vezes no ícone **Guia do Utilizador da ESPR300** no ambiente de trabalho.

Em Windows, pode também aceder ao *Guia do Utilizador* a partir do menu Iniciar. Para isso, faça clique em **Iniciar**, selecione **Todos os Programas** (Windows XP) ou **Programas** (Windows Me, 98 ou 2000), selecione **EPSON** e, em seguida, selecione **Guia do Utilizador da ESPR300**.

Todos os direitos reservados. Esta publicação não pode ser integral ou parcialmente reproduzida, arquivada nem transmitida por qualquer processo electrónico, mecânico, fotocópia, gravação ou outro, sem prévia autorização por escrito da Seiko Epson Corporation. As informações aqui contidas destinam-se apenas à utilização desta impressora Epson. A Epson não se responsabiliza pela aplicação das informações aqui contidas a outras impressoras. O comprador deste produto ou terceiros não podem responsabilizar a Seiko Epson Corporation, ou as suas filiais, por quaisquer danos, perdas, custos ou despesas incorridos por ele ou por terceiros, resultantes de acidentes, abusos ou má utilização do produto, de modificações não autorizadas, reparações ou alterações do produto, ou que resultem ainda (excluindo os E.U.A.) da inobservância estrita das instruções de utilização e de manutenção estabelecidas pela Seiko Epson Corporation.

A Seiko Epson Corporation não se responsabiliza por quaisquer avarias ou problemas provocados pela utilização de opções ou consumíveis não reconhecidos como sendo produtos genuínos EPSON ou produtos aprovados pela Seiko Epson Corporation. A Seiko Epson Corporation não se responsabiliza por quaisquer avarias provocadas por interferências electromagnéticas resultantes da utilização de quaisquer cabos de interface não reconhecidos como sendo produtos aprovados pela Seiko Epson Corporation. EPSON® é uma marca registada e EPSON Stylus™ é uma designação comercial da Seiko Epson Corporation.

Microsoft® e Windows® são marcas registadas da Microsoft Corporation.

Apple® e Macintosh® são marcas registadas da Apple Computer, Inc. Parte dos dados fotográficos armazenados no CD-ROM que contém o software da impressora é licenciado pela Design Exchange Co., Ltd. © 2000 Design Exchange Co., Ltd. Todos os direitos reservados.

Aviso Geral: Outros nomes de produtos referidos neste documento têm uma finalidade meramente informativa, podendo ser designações comerciais dos respectivos proprietários. A Epson não detém quaisquer direitos sobre essas marcas.