

Application d'impression  
EPSON Bluetooth  
pour téléphone mobile

*Guide d'utilisation*



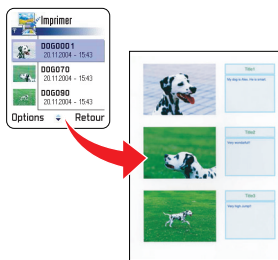
# Table des matières

Introduction	1
Installation de l'application	3
Lancement et fermeture de l'application	4
Recherche et sélection de l'imprimante	5
Impression d'images	10
Impression de contacts	24
Impression d'un calendrier	31
Impression de messages	35
Impression de notes	41
Aide et À propos de	45
Restrictions connues	47

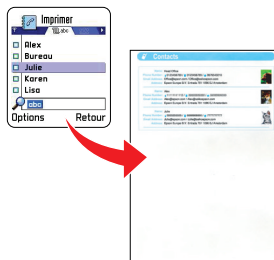
# Introduction

Cette application vous permet d'imprimer les types de contenus suivants, enregistrés dans votre téléphone.

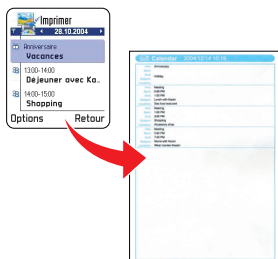
## Impression d'images photographiques



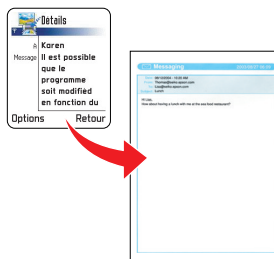
## Impression de contacts



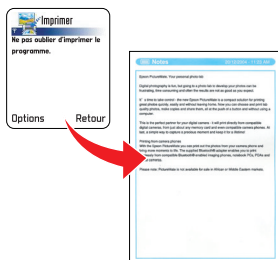
## Impression d'emplois du temps



## Impression de courriers électroniques ou de messages



## Impression de mémos

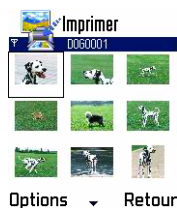


Les méthodes d’affichage des images suivantes facilitent la vérification du contenu de l’impression.

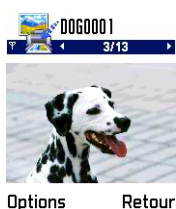
### Affichage de la liste



### Affichage de l'index



### Affichage plein écran



# Installation de l'application

1. Copiez le fichier de l'application d'impression (disposant du suffixe sis) sur votre téléphone mobile.
2. Le programme d'installation démarre.
3. Cliquez sur « Oui » pour installer le logiciel.

## Désinstallation de l'application

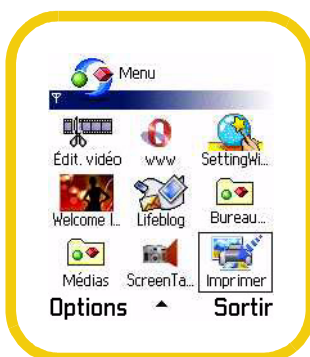
Lors de la désinstallation du logiciel, veuillez vous reporter au manuel de votre téléphone mobile.

## Réinstallation de l'application

Désinstallez le logiciel précédemment installé sur votre téléphone mobile avant de procéder à la réinstallation de l'application.

# Lancement et fermeture de l'application

Sélectionnez l'option « Imprimer » au démarrage de l'application. Lorsque le message « Cette application n'a pas été testée avec ce téléphone. OK ou démarrer ? » s'affiche, sélectionnez l'option « Oui ».



Sélectionnez l'option « Quitter » pour fermer l'application.

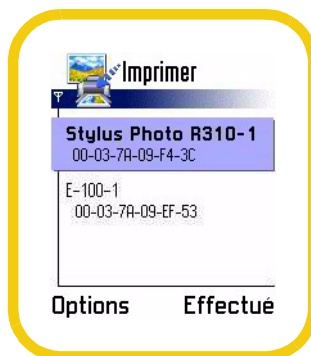


# Recherche et sélection de l'imprimante

## *Sélection d'une imprimante*

Si plusieurs imprimantes ont été sélectionnées, il est possible de modifier la sélection actuelle.

1. Dans le menu « Options », sélectionnez l'option « Paramètres », puis l'option « Imprimantes ».
2. Sélectionnez l'imprimante dans la liste et sélectionnez ensuite l'option « Terminé ».

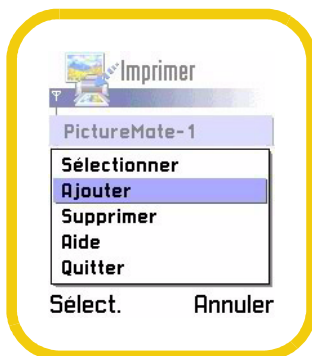


## Ajout d'une imprimante

1. Dans le menu « Options », sélectionnez l'option « Paramètres », puis l'option « Imprimantes ».

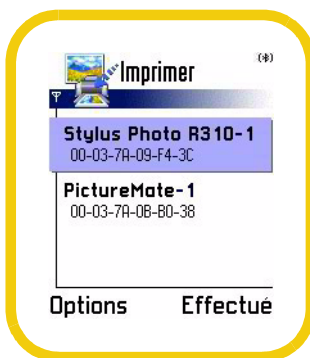


2. Dans le menu « Options », sélectionnez l'option « Ajouter ». L'imprimante détectée s'affiche à l'écran.





3. Si vous souhaitez imprimer à partir de cette imprimante, activez l'option « Sélectionner ». L'imprimante est ajoutée.

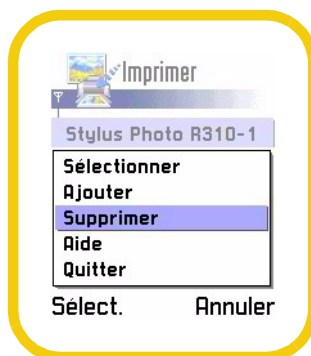


4. Sélectionnez l'option « Terminé ».

# Suppression d'une imprimante de la liste

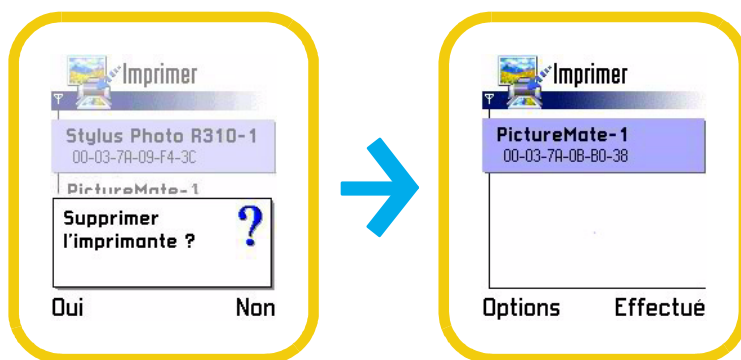
Suppression d'une imprimante ajoutée mais non connectée

1. Dans le menu « Options », sélectionnez l'option « Paramètres », puis l'option « Imprimantes ».
2. Sélectionnez l'imprimante que vous souhaitez supprimer et sélectionnez ensuite l'option « Supprimer » du menu « Options ».



3. Sélectionnez l'option « Oui ».

Les informations relatives à l'imprimante sont supprimées.

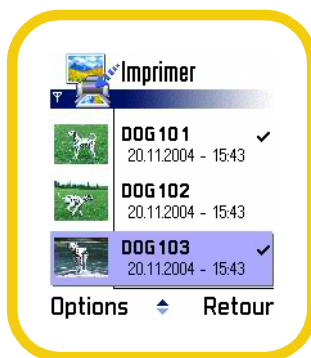


4. Sélectionnez l'option « Terminé ».

# Impression d'images

## *Impression d'images de la galerie*

1. Sélectionnez l'option « Galerie ».
2. Repérez les images que vous souhaitez imprimer.



3. Dans le menu « Options », sélectionnez l'option « Paramètres » et définissez ensuite les paramètres d'impression. Pour plus de détails sur la procédure de définition ou de modification des paramètres, veuillez vous reporter à la section « Paramètres d'impression ».

4. Dans le menu « Options », sélectionnez l'option « Imprimer ». L'écran de confirmation des paramètres d'impression s'affiche.



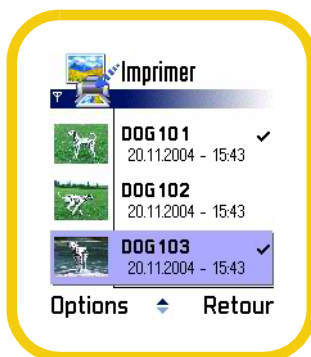
5. Sélectionnez l'option « Oui ».



## Procédure d'ajout d'un repère

Lors de la sélection des images à imprimer, repérez une ou plusieurs images cibles.

Si vous utilisez l'affichage de la liste ou de l'index, sélectionnez l'option « Sélectionner/Désélectionner » du menu « Options ».



Activez l'option « Sélectionner » si vous souhaitez ajouter un repère à l'image sélectionnée uniquement.

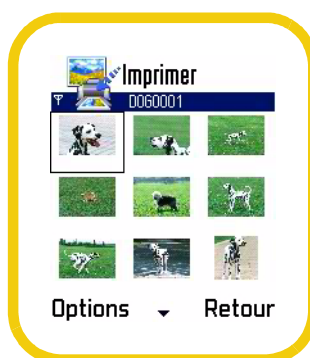
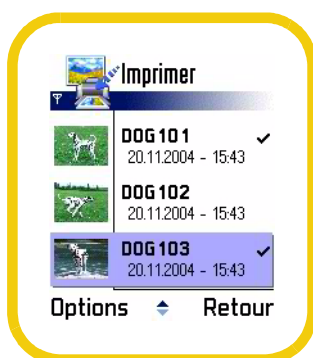
Activez l'option « Désélectionner » si vous souhaitez supprimer le repère de l'image sélectionnée.

Activez l'option « Tout sélectionner » si vous souhaitez ajouter un repère à l'ensemble des images.

Activez l'option « Tout désélectionner » si vous souhaitez supprimer le repère de l'ensemble des images.



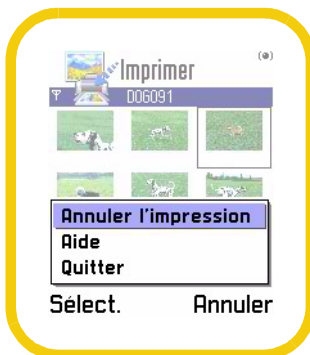
Une fois l'image sélectionnée, un repère apparaît à côté ou sous l'image.



Lors de l'utilisation de l'affichage de la liste      Lors de l'utilisation de l'affichage de l'index

## *Annulation de l'impression*

Pour annuler l'impression, sélectionnez l'option « Annuler l'impression », puis l'option « Oui » du menu « Options ».





## Paramètres d'impression

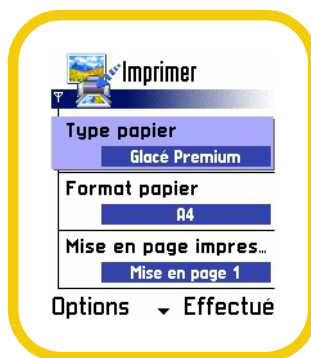
Si vous sélectionnez l'option « Paramètres » dans le menu « Options », vous pouvez sélectionner une autre imprimante ou définir des paramètres d'impression détaillés.

L'option « Imprimantes » vous permet d'ajouter, de supprimer ou de modifier les imprimantes. Pour connaître les procédures détaillées, veuillez vous reporter à la page 5.

Une fois l'option « Paramètres d'impression » sélectionnée, activez l'option « OK » pour définir chaque élément, « Terminé » pour confirmer un paramètre et « Retour » pour retourner à l'écran d'affichage des images.



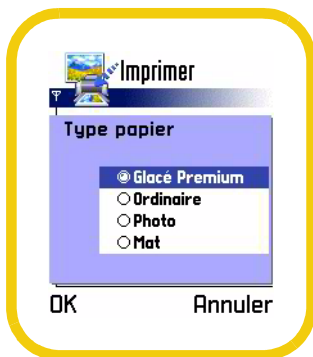
paramètres d'impression



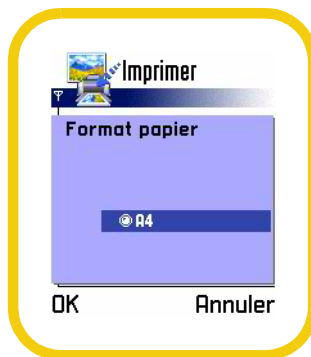
écran ouvert

**Type de support :**

Sélectionnez le type de papier que vous souhaitez utiliser pour l'impression.

**Format du support :**

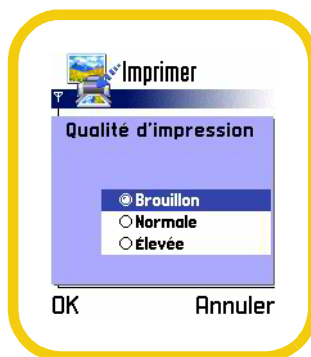
Sélectionnez le format de papier que vous souhaitez utiliser pour l'impression.

**Disposition d'impression :**

Sélectionnez le format de l'image que vous souhaitez imprimer.

**Qualité d'impression :**

Sélectionnez la qualité des images que vous souhaitez imprimer.

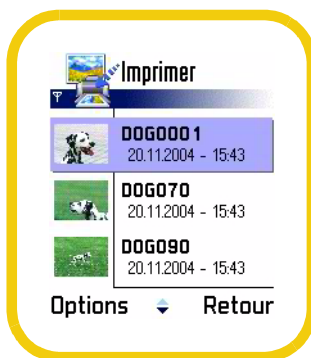


# *Affichage des images*

## **Affichage de la liste/Affichage de l'index/Affichage plein écran**

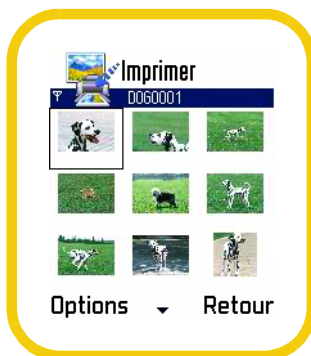
L'affichage de la liste contient les miniatures des images ainsi que le nom et la date de création du fichier.

Lorsque ce mode d'affichage est activé, vous pouvez repérer les images que vous souhaitez imprimer.



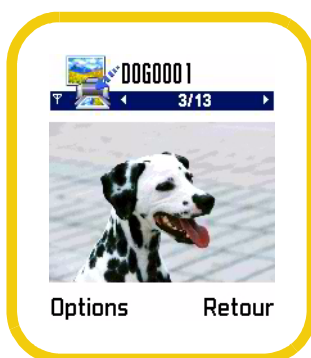
L'affichage de l'index contient uniquement les miniatures des images.

Lorsque ce mode d'affichage est activé, vous pouvez repérer les images que vous souhaitez imprimer.



L'affichage plein écran affiche les images sur la totalité de l'écran.

Lorsque ce mode d'affichage est activé, vous pouvez définir des titres ou ajouter un mémo à l'image. Pour plus d'informations sur les titres et les mémos, veuillez vous reporter aux sections « Définition du titre de l'image » et « Ajout d'un mémo ».



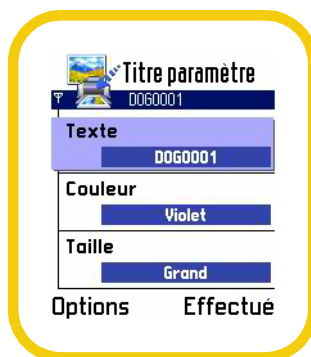
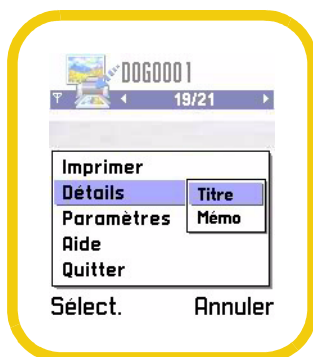
Vous pouvez passer d'un mode d'affichage à l'autre à votre guise. Sélectionnez l'option « Affichage » du menu « Options ». Sélectionnez ensuite le type d'affichage.



## Définition du titre de l'image

Vous pouvez modifier le nom du fichier de l'image sélectionnée et définir le contenu de l'heure d'impression.

1. Dans le menu  
« Options »,  
sélectionnez l'option  
« Détails », puis l'option  
« Titre ».
2. Définissez les détails  
relatifs au titre.

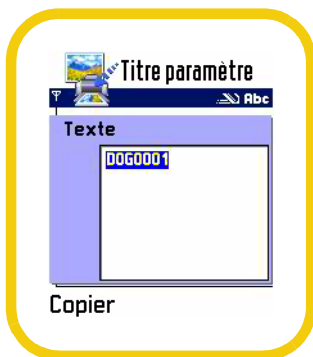


3. Sélectionnez l'option « Terminé ».

## Paramètres du titre

### Texte :

Modifiez le titre de l'image. Saisissez un nouveau titre et sélectionnez ensuite l'option « OK ».



### Couleur :

Définissez la couleur que vous souhaitez utiliser pour imprimer le titre. Choisissez une couleur et sélectionnez ensuite l'option « OK ».



### Format :

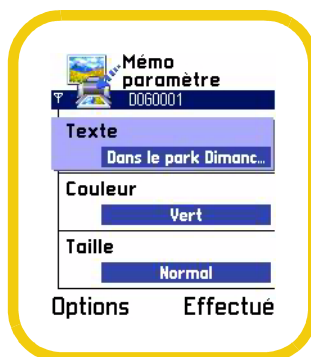
Définissez le format des caractères que vous souhaitez utiliser pour imprimer le titre. Choisissez un format et sélectionnez ensuite l'option « OK ».



## Ajout d'un mémo

Lors de l'impression des images, vous pouvez également imprimer le texte saisi sous forme de mémo.

1. Dans le menu  
« Options »,  
sélectionnez l'option  
« Détails », puis l'option  
« Mémo ».
2. Définissez les détails  
relatifs au mémo.



3. Sélectionnez l'option « Terminé ».



## Paramètres du mémo

### Texte :

Saisissez un texte de 50 caractères maximum et sélectionnez ensuite l'option « OK ».



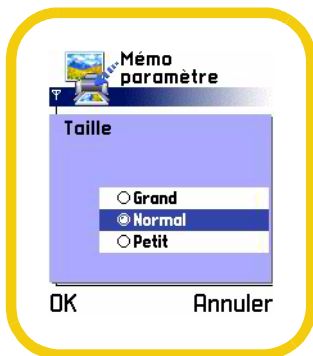
### Couleur :

Définissez la couleur que vous souhaitez utiliser pour imprimer le texte. Choisissez une couleur et sélectionnez ensuite l'option « OK ».



### Format :

Définissez le format que vous souhaitez utiliser pour imprimer le texte. Choisissez un format et sélectionnez ensuite l'option « OK ».

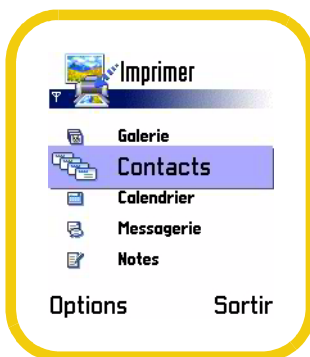


# Impression de contacts

*Imprimez le contenu des contacts que vous avez enregistrés.*

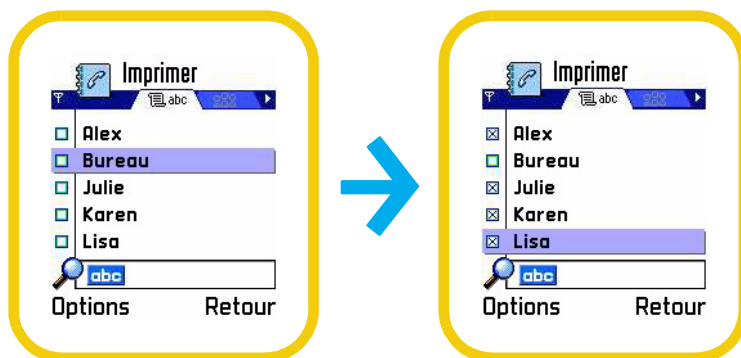
***Sélectionnez les données que vous souhaitez imprimer.***

**1.** Sélectionnez l'option « Contacts ».



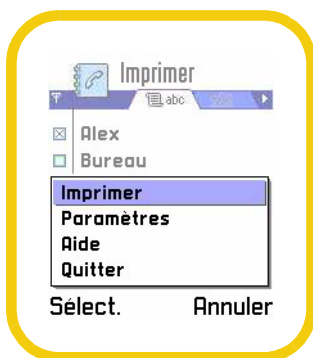
2. Sélectionnez les informations relatives aux contacts que vous souhaitez imprimer.

Une fois les informations sélectionnées, un repère s'affiche sur la gauche.



3. Dans le menu « Options », sélectionnez l'option « Paramètres » et définissez ensuite les paramètres d'impression. Pour plus de détails sur la procédure de définition ou de modification des paramètres, veuillez vous reporter à la section « Paramètres d'impression ».

4. Dans le menu « Options », sélectionnez l'option « Imprimer ». L'écran de confirmation des paramètres d'impression s'affiche.



5. Sélectionnez l'option « Oui ».

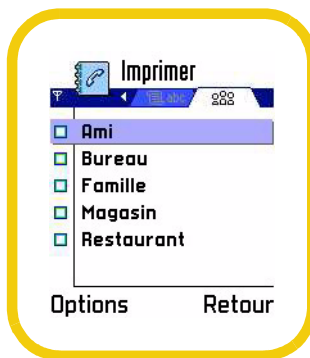


## *Impression des informations relatives à l'ensemble des contacts d'un groupe.*

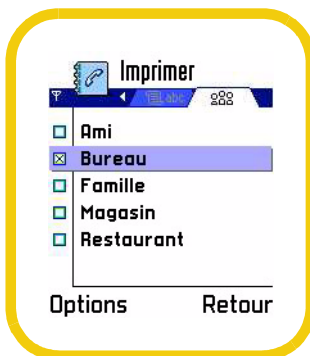
1. Sélectionnez l'option « Contacts ».



2. Sélectionnez l'onglet des groupes.



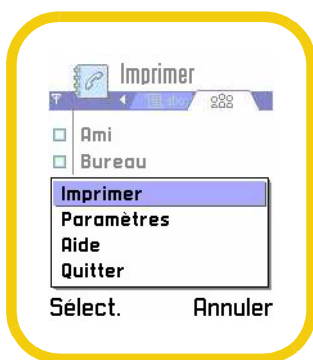
3. Sélectionnez le groupe que vous souhaitez imprimer. Une fois le groupe sélectionné, un repère s'affiche sur la gauche.



4. Dans le menu « Options », sélectionnez l'option « Paramètres » et définissez ensuite les paramètres d'impression. Pour plus de détails sur la procédure de définition ou de modification des paramètres, veuillez vous reporter à la section « Paramètres d'impression ».

5. Dans le menu « Options », sélectionnez l'option « Imprimer ». L'écran de confirmation des paramètres d'impression s'affiche.

6. Sélectionnez l'option « Oui ».



## Paramètres d'impression

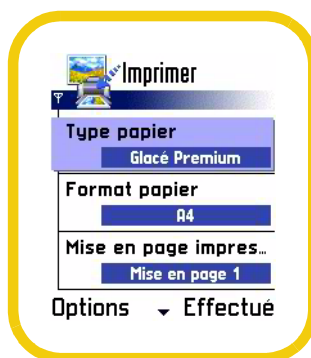
Si vous sélectionnez l'option « Paramètres » dans le menu « Options », vous pouvez sélectionner une autre imprimante ou définir des paramètres d'impression détaillés.

L'option « Imprimantes » vous permet d'ajouter, de supprimer ou de modifier les imprimantes. Pour connaître les procédures détaillées, veuillez vous reporter à la page 5.

Une fois l'option « Paramètres d'impression » sélectionnée, activez l'option « OK » pour définir chaque élément, « Terminé » pour confirmer un paramètre et « Retour » pour retourner à l'écran d'affichage des images.



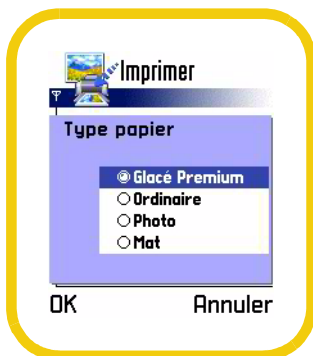
écran des paramètres  
d'impression



écran ouvert

**Type de support :**

Sélectionnez le type de papier que vous souhaitez utiliser pour l'impression.

**Format du support :**

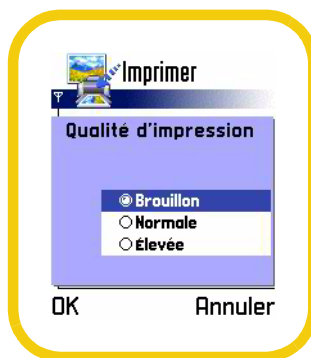
Sélectionnez le format de papier que vous souhaitez utiliser pour l'impression.

**Disposition d'impression :**

Sélectionnez le format de l'image que vous souhaitez imprimer.

**Qualité d'impression :**

Sélectionnez la qualité des images que vous souhaitez imprimer.





# Impression d'un calendrier

*Imprimez le contenu du calendrier que vous avez enregistré.*

1. Sélectionnez l'option « Calendrier ». L'emploi du temps enregistré pour la date d'aujourd'hui s'affiche.



2. Sélectionnez la date que vous souhaitez imprimer.

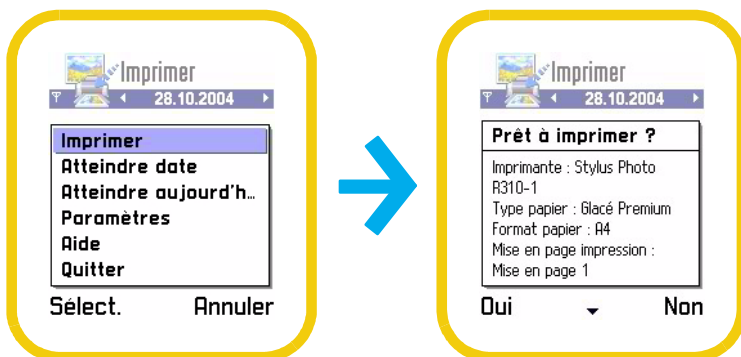
Dans le menu « Options », sélectionnez l'option « Atteindre date ». Saisissez ensuite la date affichée et cliquez sur « OK ».



3. Dans le menu « Options », sélectionnez l'option « Paramètres » et définissez ensuite les paramètres d'impression. Pour plus de détails sur la procédure de définition ou de modification des paramètres, veuillez vous reporter à la section « Paramètres d'impression ».

4. Dans le menu  
« Options »,  
sélectionnez l'option  
« Imprimer ». L'écran de  
confirmation des  
paramètres  
d'impression s'affiche.

5. Sélectionnez l'option  
« Oui ».



## Paramètres d'impression

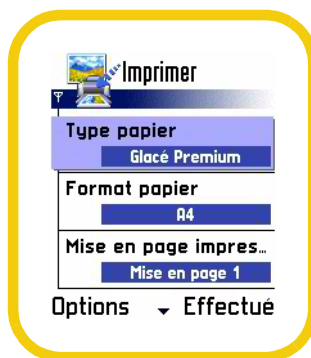
Si vous sélectionnez l'option « Paramètres » dans le menu « Options », vous pouvez sélectionner une autre imprimante ou définir des paramètres d'impression détaillés.

L'option « Imprimantes » vous permet d'ajouter, de supprimer ou de modifier les imprimantes. Pour connaître les procédures détaillées, veuillez vous reporter à la page 5.

Une fois l'option « Paramètres d'impression » sélectionnée, activez l'option « OK » pour définir chaque élément, « Terminé » pour confirmer un paramètre et « Retour » pour retourner à l'écran d'affichage des images.



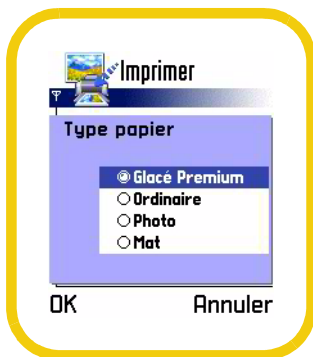
écran des paramètres  
d'impression



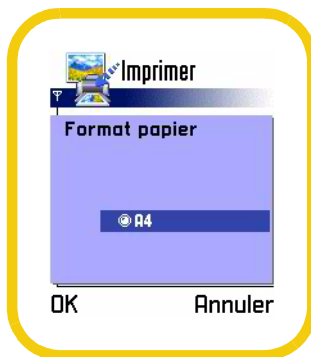
écran ouvert

**Type de support :**

Sélectionnez le type de papier que vous souhaitez utiliser pour l'impression.

**Format du support :**

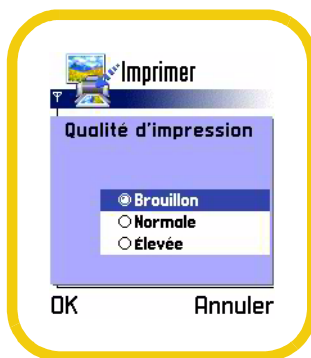
Sélectionnez le format de papier que vous souhaitez utiliser pour l'impression.

**Disposition d'impression :**

Sélectionnez le format de l'image que vous souhaitez imprimer.

**Qualité d'impression :**

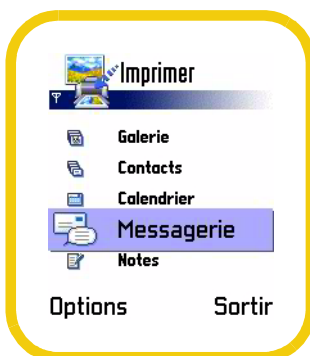
Sélectionnez la qualité des images que vous souhaitez imprimer.



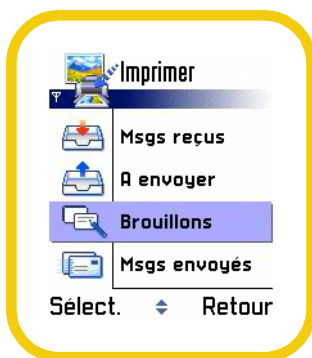
# Impression de messages

*Imprimez un message envoyé ou reçu ou un fichier en pièce jointe.*

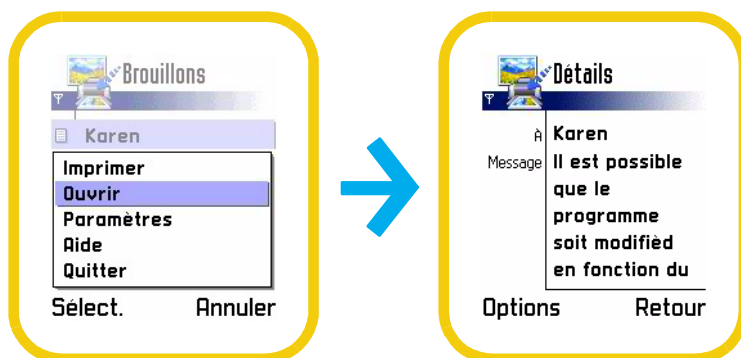
1. Sélectionnez l'option « Messagerie ».



2. Sélectionnez le dossier que vous souhaitez imprimer.  
Si l'option « Brouillons » est sélectionnée, la liste des messages du dossier s'affiche.



3. Si vous souhaitez vérifier le contenu du message, sélectionnez l'option « Ouvrir » du menu « Options ».



4. Dans le menu « Options », sélectionnez l'option « Paramètres » et définissez ensuite les paramètres d'impression. Pour plus de détails sur la procédure de définition ou de modification des paramètres, veuillez vous reporter à la section « Paramètres d'impression ».

5. Dans le menu « Options », sélectionnez l'option « Imprimer ». L'écran de confirmation des paramètres d'impression s'affiche.



6. Sélectionnez l'option « Oui ».



## **Lors de l'impression de messages qui n'ont pas été récupérés**

Si vous sélectionnez un message qui n'a pas été récupéré, un écran de confirmation de la récupération du message s'affiche.

Si vous souhaitez récupérer le message, sélectionnez l'option « Oui » et saisissez ensuite votre nom d'utilisateur et votre mot de passe. Le message peut alors être récupéré.

## **Lors de l'impression d'un fichier en pièce jointe**

### **Message texte (SMS)**

Messages texte uniquement. L'origine et la destination de la transmission ainsi que le corps du message sont imprimés.

### **Message multimédia (MMS)**

Messages disposant d'images en pièce jointe. L'origine et la destination de la transmission (cc : et cci : inclus) ainsi que le sujet et le corps du message sont imprimés.

### **Courrier électronique**

L'origine et la destination de la transmission (cc : et cci : inclus) ainsi que le sujet et le corps du message sont imprimés. Si un fichier image est joint, seules les images au format JPEG peuvent être imprimées à partir de la galerie. Veuillez enregistrer au préalable les données de vos images dans le dossier Image.



## Paramètres d'impression

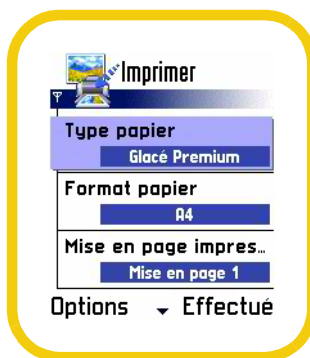
Si vous sélectionnez l'option « Paramètres » dans le menu « Options », vous pouvez sélectionner une autre imprimante ou définir des paramètres d'impression détaillés.

L'option « Imprimantes » vous permet d'ajouter, de supprimer ou de modifier les imprimantes. Pour connaître les procédures détaillées, veuillez vous reporter à la page 5.

Une fois l'option « Paramètres d'impression » sélectionnée, activez l'option « OK » pour définir chaque élément, « Terminé » pour confirmer un paramètre et « Retour » pour retourner à l'écran d'affichage des images.



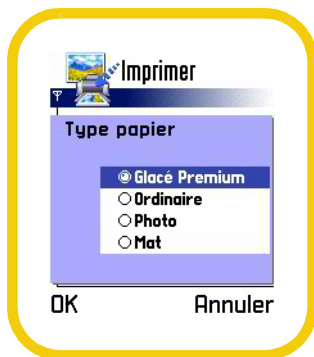
écran des paramètres  
d'impression



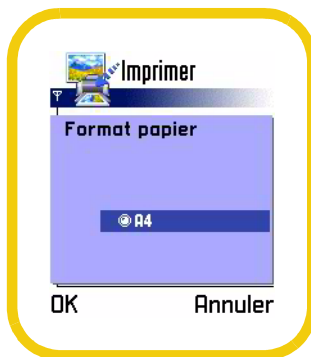
écran ouvert

**Type de support :**

Sélectionnez le type de papier que vous souhaitez utiliser pour l'impression.

**Format du support :**

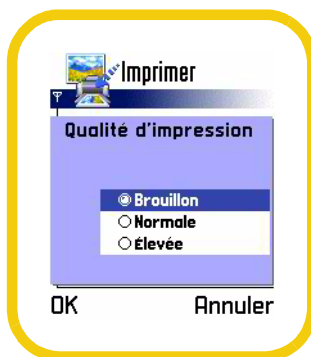
Sélectionnez le format de papier que vous souhaitez utiliser pour l'impression.

**Disposition d'impression :**

Sélectionnez le format de l'image que vous souhaitez imprimer.

**Qualité d'impression :**

Sélectionnez la qualité des images que vous souhaitez imprimer.



# Impression de notes

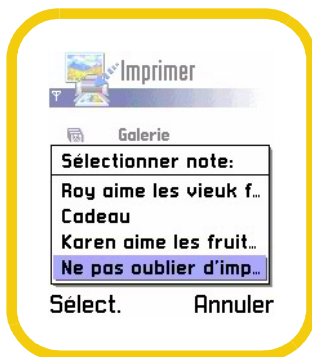
*Imprimez le contenu d'une note.*

1. Sélectionnez l'option « Notes ». La liste des notes s'affiche.



2. Sélectionnez la note que vous souhaitez imprimer.

Le contenu de la note s'affiche.



3. Dans le menu « Options », sélectionnez l'option « Paramètres » et définissez ensuite les paramètres d'impression. Pour plus de détails sur la procédure de définition ou de modification des paramètres, veuillez vous reporter à la section « Paramètres d'impression ».

4. Dans le menu « Options », sélectionnez l'option « Imprimer ». L'écran de confirmation des paramètres d'impression s'affiche.

5. Sélectionnez l'option « Oui ».



## Paramètres d'impression

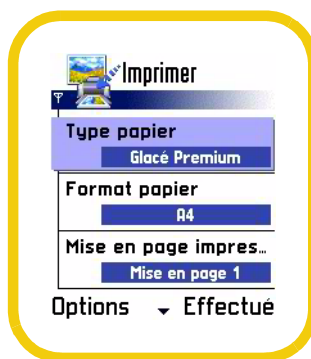
Si vous sélectionnez l'option « À propos de » dans le menu « Options », la version du logiciel et des informations relatives au logiciel s'affichent.

L'option « Imprimantes » vous permet d'ajouter, de supprimer ou de modifier les imprimantes. Pour connaître les procédures détaillées, veuillez vous reporter à la page 5.

Une fois l'option « Paramètres d'impression » sélectionnée, activez l'option « OK » pour définir chaque élément, « Terminé » pour confirmer un paramètre et « Retour » pour retourner à l'écran d'affichage des images.



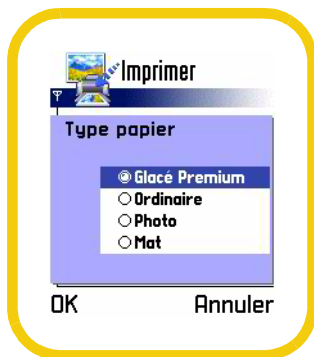
écran des paramètres  
d'impression



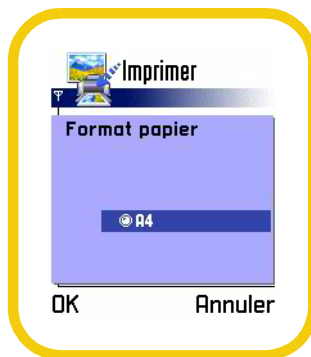
écran ouvert

**Type de support :**

Sélectionnez le type de papier que vous souhaitez utiliser pour l'impression.

**Format du support :**

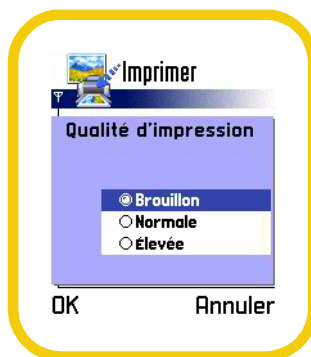
Sélectionnez le format de papier que vous souhaitez utiliser pour l'impression.

**Disposition d'impression :**

Sélectionnez le format de l'image que vous souhaitez imprimer.

**Qualité d'impression :**

Sélectionnez la qualité des images que vous souhaitez imprimer.



# Aide et À propos de

## *Aide*

Si vous sélectionnez l'option « Aide » dans le menu « Options », une explication simple relative à la commande ou à l'écran sélectionné s'affiche. Une fois le contenu de la rubrique consulté, sélectionnez l'option « Fermer ».



## À propos de

Si vous sélectionnez l'option « À propos de » dans le menu « Options », la version du logiciel et des informations relatives au logiciel s'affichent. Une fois le contenu de la rubrique consulté, sélectionnez l'option « OK ».





# Restrictions connues

- ❑ Ce téléphone prend uniquement en charge les images au format JPEG. Il ne peut imprimer les images GIF ou tout autre type d'image envoyée sous forme de pièce jointe à un courrier électronique ou un message MMS. Le téléphone ne peut imprimer les images extraites d'un média animé (vidéos ou films). Il ne peut imprimer les images animées en noir et blanc. Ces images sont parfois désignées sous le nom de message photo.
- ❑ Si la taille des images que vous essayez d'imprimer est supérieure à la taille de la mémoire de l'imprimante ou du téléphone, l'imprimante ne pourra procéder correctement à l'opération. Il est possible que les images ne soient que partiellement imprimées, voire pas du tout. Vous pouvez généralement résoudre ce problème en supprimant les éléments qui utilisent une quantité importante de mémoire. La mémoire disposera alors de plus d'espace et l'imprimante pourra procéder correctement à l'opération.
- ❑ Lors de l'utilisation d'un combiné NOKIA 7650 avec une ancienne version du système d'exploitation, il est possible qu'un message d'erreur s'affiche à l'issue de l'installation. Il est également possible que le combiné ne fonctionne pas correctement (à moins que vous ne le réinitialisiez à l'issue de l'installation).
- ❑ Les images JPEG envoyées sous forme de pièces jointes à un courrier électronique doivent d'abord être enregistrées dans un fichier. Vous pouvez ensuite imprimer l'image.

- ❑ L'application de l'imprimante ne reconnaît pas les images envoyées au téléphone à l'aide de la technologie sans fil Bluetooth. L'image doit d'abord être enregistrée dans un fichier. Vous pouvez ensuite imprimer l'image.
- ❑ Certains des écrans ne disposent pas de l'option d'aide.
- ❑ Il peut arriver que la technologie sans fil Bluetooth cesse de fonctionner. Ce phénomène est généralement observé lorsque vous accédez à plusieurs reprises à l'option « Trouver imprimantes » en un court laps de temps. Il est alors possible que certaines imprimantes s'affichent avec un voyant rouge ou rouge clignotant. Pour relancer la technologie sans fil Bluetooth, ouvrez l'écran « Connexions » du téléphone. Accédez ensuite aux paramètres relatifs à la technologie Bluetooth sans fil. Désactivez, puis réactivez la technologie sans fil Bluetooth.