



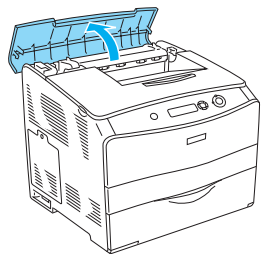
Warnungen müssen sorgfältig beachtet werden, um Verletzungen zu vermeiden.

Hinweise enthalten wichtige Informationen und nützliche Tipps zum Betrieb des Druckers.

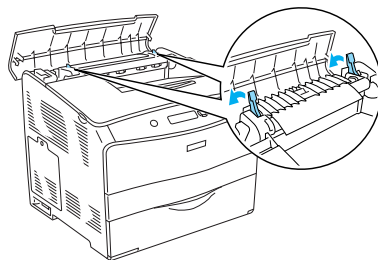
Wenn am LCD-Display die Fehlermeldung Stau WWWW angezeigt wird, gehen Sie wie in der entsprechenden Beschreibung dargestellt vor, um den Papierstau zu beheben. Nähere Informationen hierzu finden Sie im Online-Benutzerhandbuch.

Papierstau C (Abdeckung C)

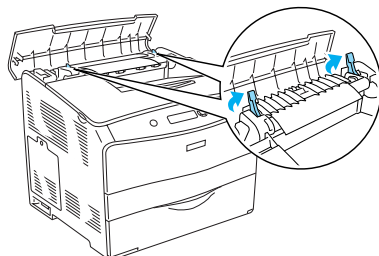
1



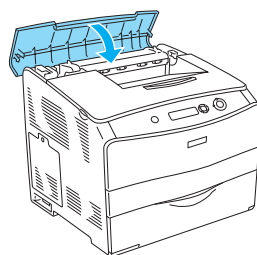
4



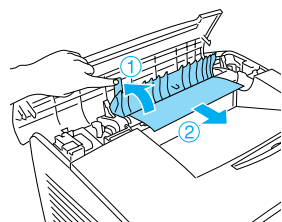
2



5



3

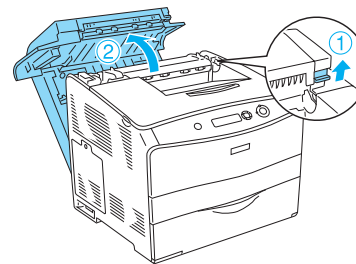


Warnung:

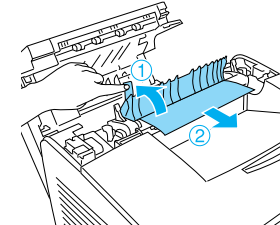
Achten Sie darauf, die Fixierstation oder die umgebenden Teile nicht zu berühren. An der Fixierstation ist der Warnhinweis VORSICHT, HEISS! angebracht. Wenn der Drucker in Betrieb war, können die Fixierstation und die umgebenden Teile sehr heiß sein.

Papierstau D (Abdeckung D)

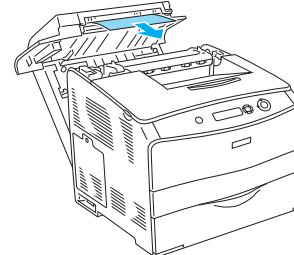
1



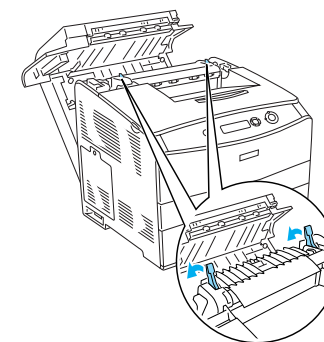
4



2



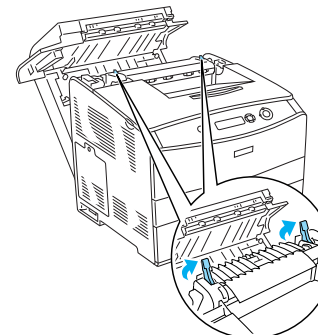
5



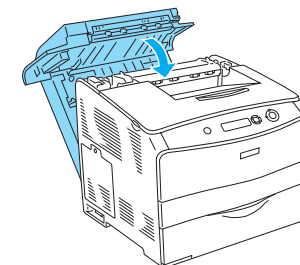
Hinweis:

Wenn Sie das gestaute Papier nicht finden können, fahren Sie mit dem nächsten Schritt fort.

3

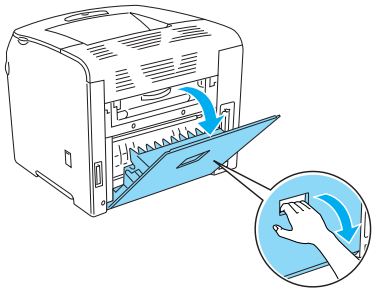


6



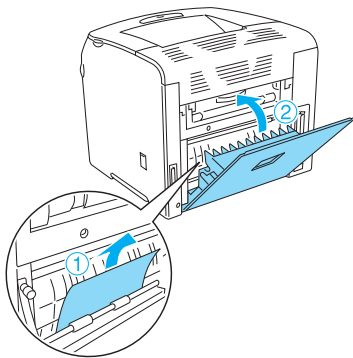
Papierstau E (Abdeckung E)

1



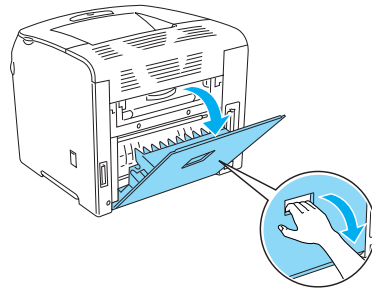
Hinweis:
Wenn die optionale Duplexeinheit
installiert ist, müssen Sie zuerst die
Abdeckung D öffnen.

2



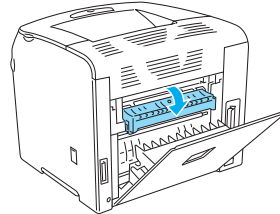
Papierstau F (Abdeckung F)

1

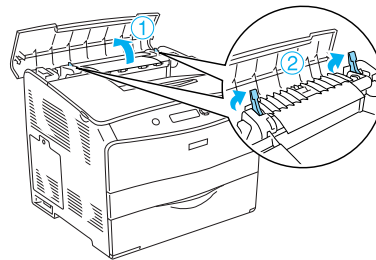


Hinweis:
Wenn die optionale Duplexeinheit
installiert ist, müssen Sie zuerst die
Abdeckung D öffnen.

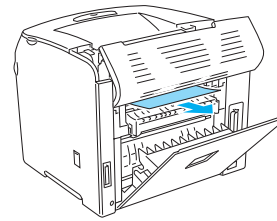
2



3

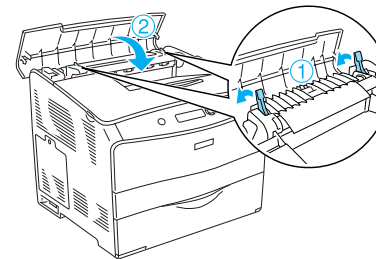


4

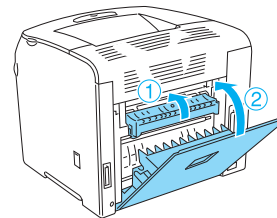


Hinweis:
Wenn das gestaute Papier nur teilweise
sichtbar ist, ist ein Stau im Inneren des
Druckers aufgetreten. Ziehen Sie das
Papier in diesem Fall vorsichtig zu der
oben gezeigten Position und
anschließend langsam heraus.

5



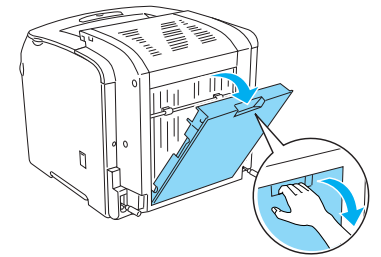
6



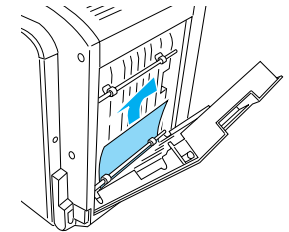
Hinweis:
Wenn die optionale Duplexeinheit
installiert ist, müssen Sie die
Abdeckung D zuletzt schließen.

Papierstau DM (Abdeckung DM)

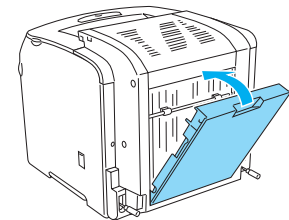
1



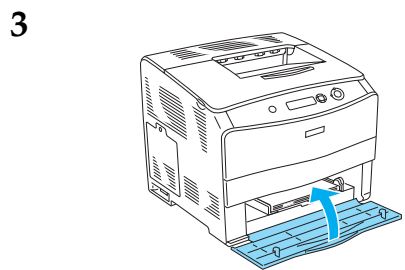
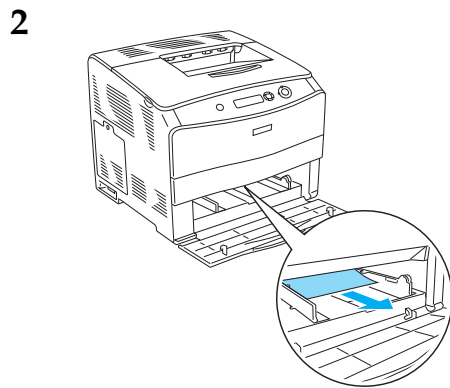
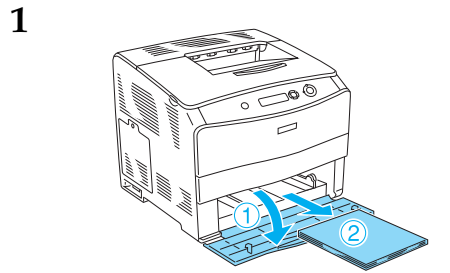
2



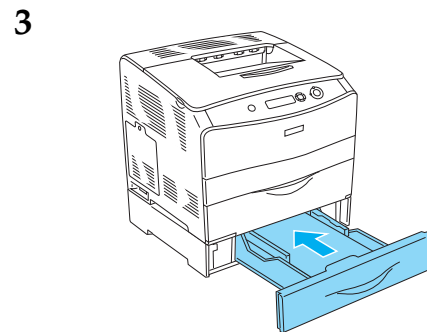
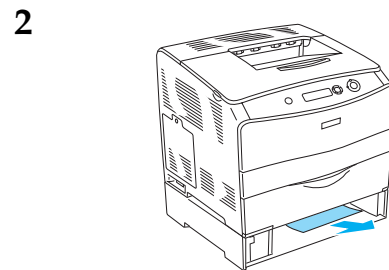
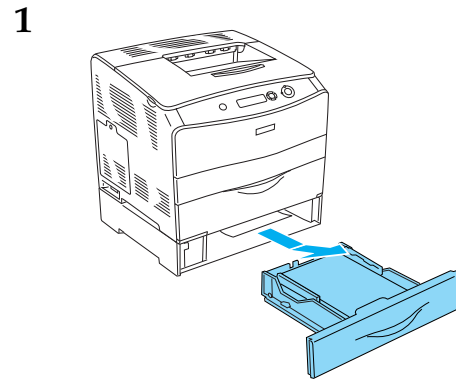
3



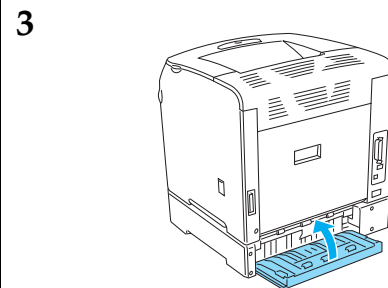
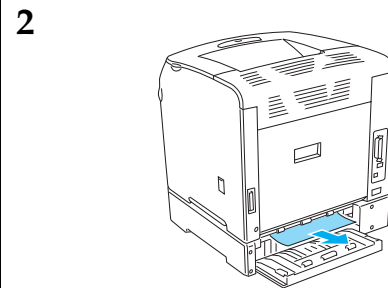
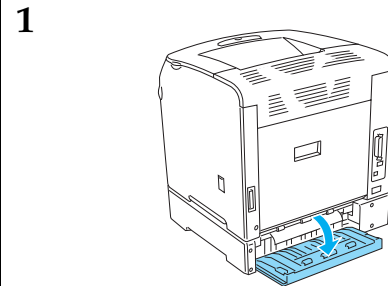
Papierstau MP (MP-Fach)



Papierstau LC (Papierkassette)



Papierstau G (Abdeckung G)



Wenn Folien im MP-Fach gestaut sind

