

# Pappersstoppsguiden



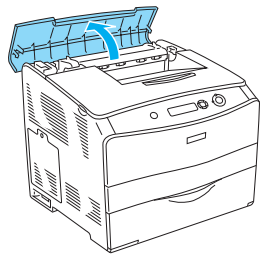
**Varningar** måste noga efterföljas för att undvika kroppsskador.

**Anmärkningar** innehåller viktig information och praktiska tips om hur du använder skrivaren.

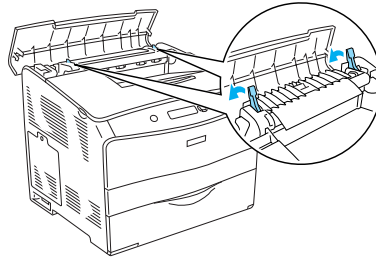
När felmeddelandet Jam WWWW (Pappersstopp WWWW) visas på LCD-skärmen väljer du lämplig beskrivning för att åtgärda pappersstoppet. Mer information finns i Onlinehandboken.

## Pappersstopp C (lucka C)

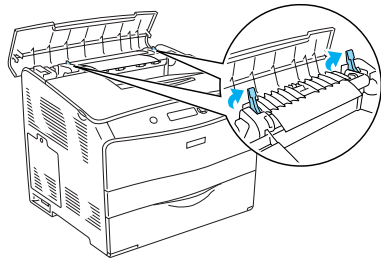
1



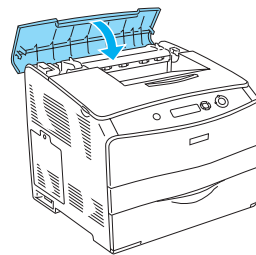
4



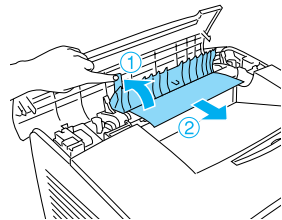
2



5



3

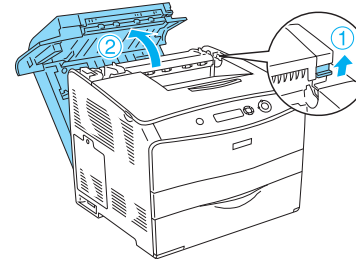


**Varning!**

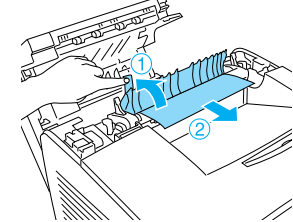
Se till att inte röra vid säkringen, som är märkt med CAUTION HIGH TEMPERATURE (OBS! HÖG TEMPERATUR), och se även till att inte vidröra omgivande ytor. Om skrivaren har använts kan fixeringsenheten och omgivande ytor vara mycket varma.

## Pappersstopp D (lucka D)

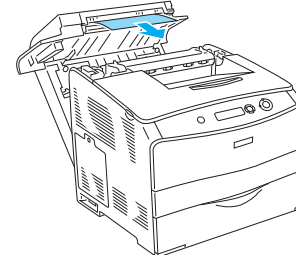
1



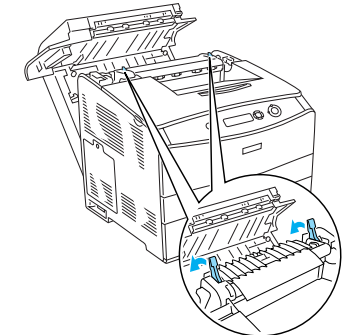
4



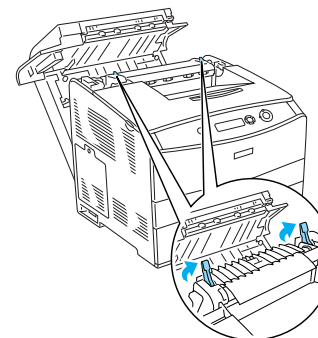
2



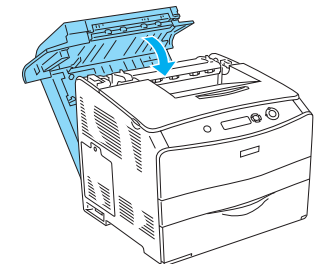
5



3



6



**Varning!**

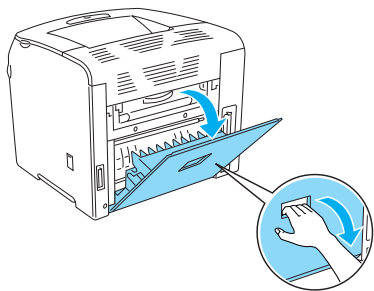
Se till att inte röra vid säkringen, som är märkt med CAUTION HIGH TEMPERATURE (OBS! HÖG TEMPERATUR), och se även till att inte vidröra omgivande ytor. Om skrivaren har använts kan fixeringsenheten och omgivande ytor vara mycket varma.

**Anmärkning:**

När du inte hittar något papper som fastnat går du vidare till nästa steg.

## Pappersstopp E (lucka E)

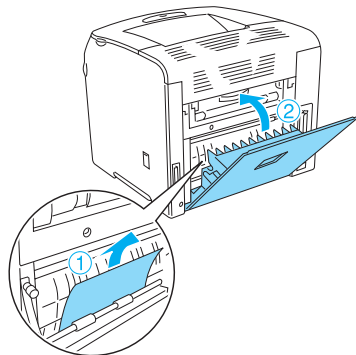
1



### Anmärkning:

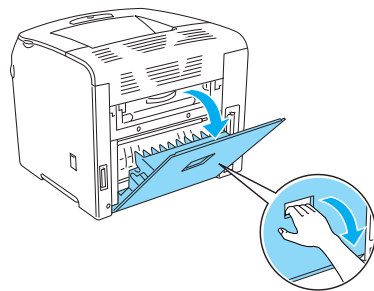
Öppna lucka D först om en valfri enhet för dubbelsidig utskrift har installerats.

2



## Pappersstopp F (lucka F)

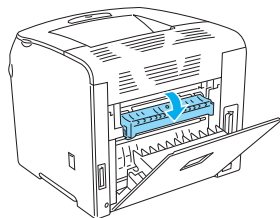
1



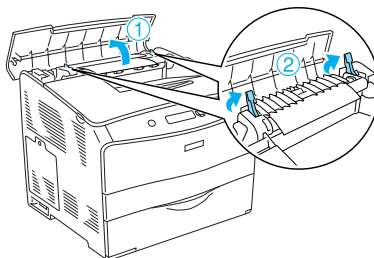
### Anmärkning:

Öppna lucka D först om en valfri enhet för dubbelsidig utskrift har installerats.

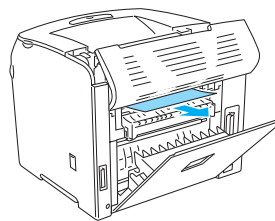
2



3



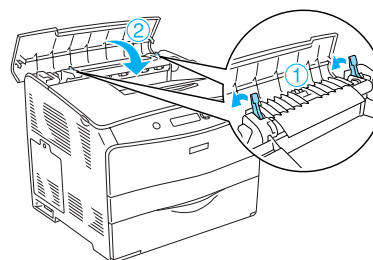
4



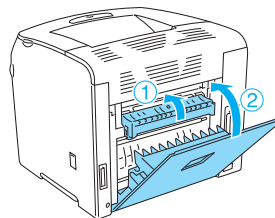
### Anmärkning:

När det är svårt att se papperet som fastnat finns pappersstoppet inuti skrivaren. I sådant fall drar du försiktigt ut papperet till den position som visas ovan och drar sedan långsamt ut papperet.

5



6

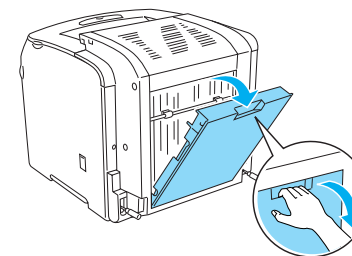


### Anmärkning:

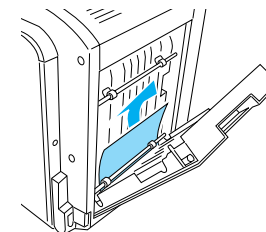
Stäng lucka D sist om en valfri enhet för dubbelsidig utskrift har installerats.

## Pappersstopp DM (lucka DM)

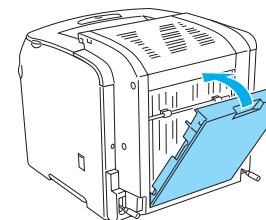
1



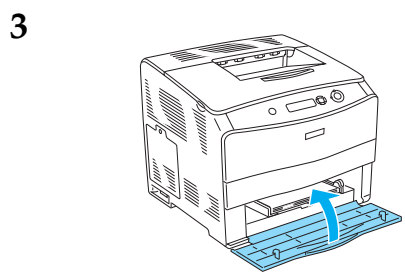
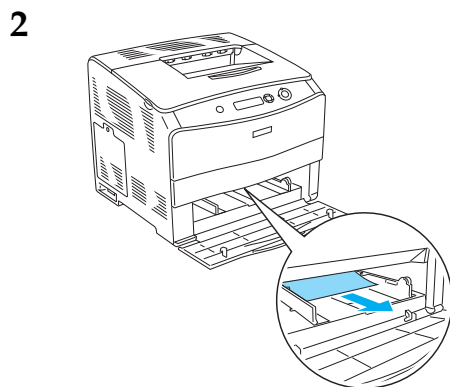
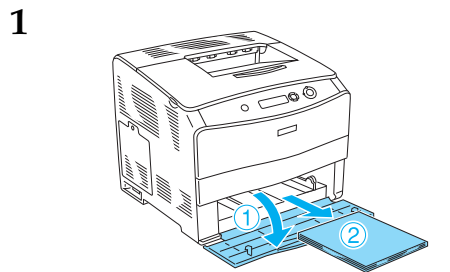
2



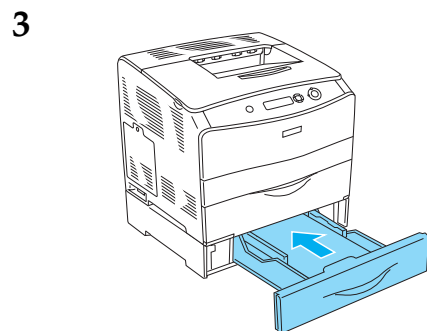
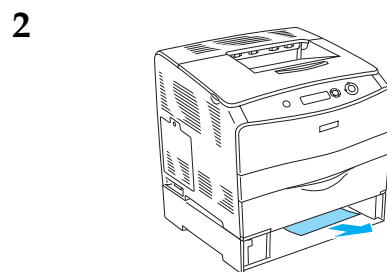
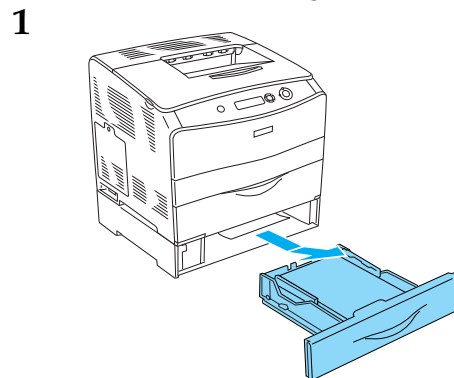
3



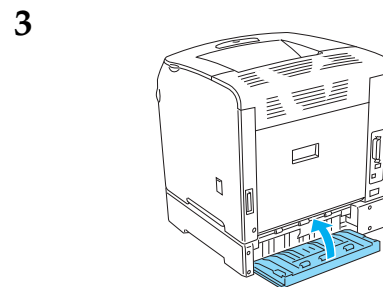
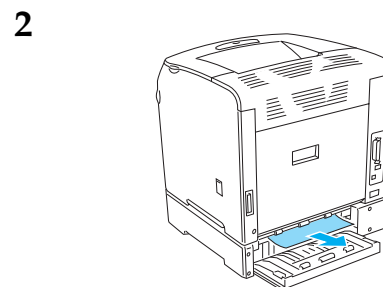
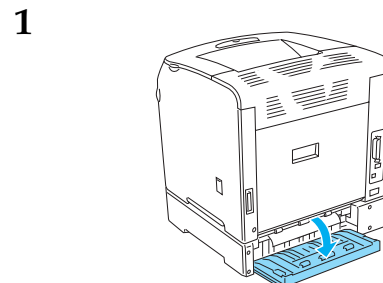
### Pappersstopp MP (kombifack)



### Pappersstopp LC (pappersmagasin)



### Pappersstopp G (lucka G)



### När OH-ark fastnat i kombifacket

