

Asegúrese de leer el Manual de instrucciones adjunto antes de usar el proyector.

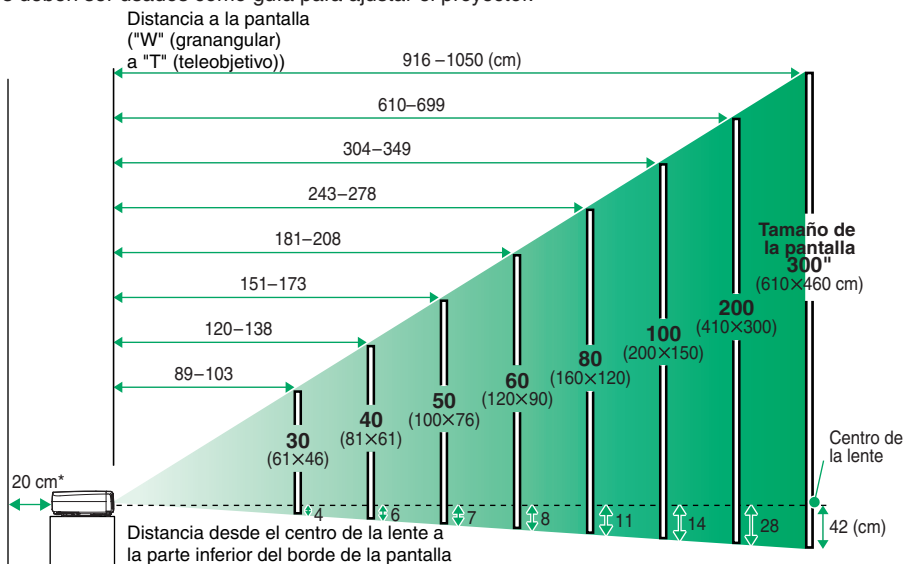
ADVERTENCIA No mire directamente a la lente mientras el proyector está encendido.

Cómo ajustar el tamaño de la imagen

Manual de instrucciones "Tamaño de la pantalla y distancia de proyección"

El tamaño de la imagen proyectada está determinado básicamente por la distancia entre el objetivo y la pantalla.

Los valores reales variarán dependiendo de las condiciones de proyección y el ajuste del zoom. Los valores deben ser usados como guía para ajustar el proyector.

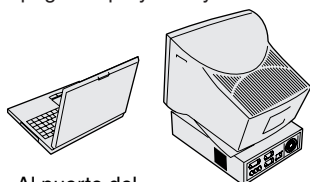


* Cuando se instala junto a una pared, deje un espacio de unos 20 cm entre el proyector y la pared.

Conexión a un ordenador

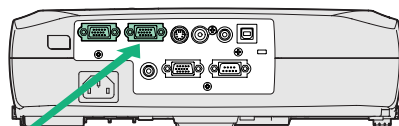
Manual de instrucciones "Conexión a un ordenador"

Apague el proyector y el ordenador antes de conectarlos.



Al puerto del monitor del ordenador

Al puerto [Computer1/Component Video1] o [Computer2/Component Video2] (azul)



Cable de ordenador (incluido)

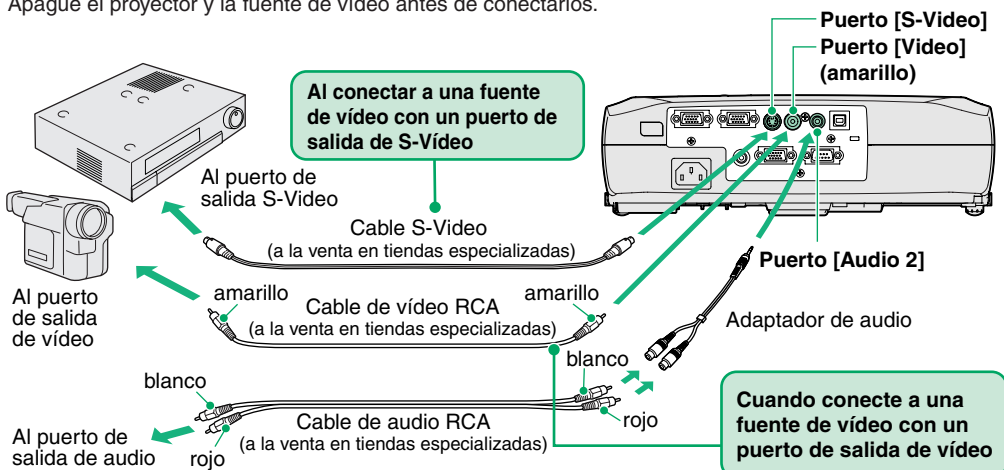


Es posible que el cable de ordenador suministrado no encaje en el puerto de monitor de su ordenador. En ese caso, será necesario usar un adaptador.

Conexión a una fuente de vídeo

Manual de instrucciones
"Conexión a una fuente de vídeo"

Apague el proyector y la fuente de vídeo antes de conectarlos.



Pista

Si conecta una fuente de vídeo componente (como un reproductor DVD), puede usar el cable vídeo componente opcional para conectar la fuente al puerto Computer/Component Video de la parte posterior de proyector.

Preparativos antes de proyectar

Manual de instrucciones
"Encender el proyector"

- 1 Retire la cubierta de la lente.
- 2 Inserte el cable de alimentación del proyector en el proyector.
- 3 Inserte el cable de alimentación en la toma de corriente con tierra.
El indicador Power se encenderá en naranja.

- 4 Conecte la alimentación para la fuente de entrada de señal.

Para el equipo de vídeo, presione [Play] para comenzar la reproducción.

- 5 Presione  para conectar la alimentación del proyector.

Se escuchará un pitido para indicar que el proyector se está iniciando.

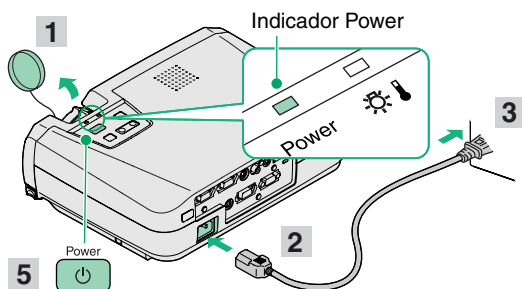
El indicador Power parpadeará en verde, y comenzará la proyección (calentamiento en progreso).

El ajuste de protección con contraseña podría causar que la pantalla de entrada de contraseña se visualice cada vez que se conecta la alimentación.

Si eso sucede, entre la contraseña.

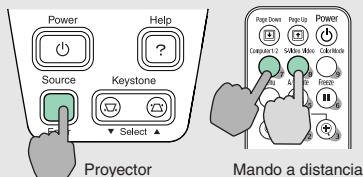
 Manual de instrucciones

"Prevención contra robos (contraseña protegida)"



Pista

- Si no se proyectan imágenes, cambie la señal de entrada.



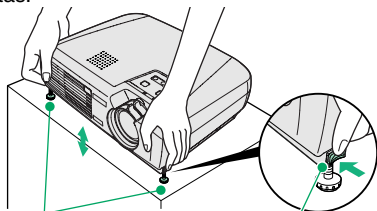
- Si lo conecta a un ordenador con un monitor incorporado, o a un ordenador portátil, deberá cambiar el destino de la salida usando los botones o los menús de ajuste.



Manual de instrucciones "Conexión de la alimentación y proyección de imágenes"

● Ajuste del ángulo de la imagen

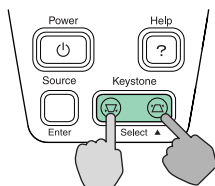
Mientras presiona los dos botones laterales de ajuste de las patas, levante la parte frontal del proyector. Cuando consiga el ángulo deseado suelte los botones de ajuste de las patas.



Pata ajustable delantera

Botón de ajuste de la pata

Cuando el proyector esté inclinado hará que haya una distorsión trapezoidal de la imagen, pero esta distorsión puede ser corregida usando la función de corrección de distorsión trapezoidal mientras el ángulo vertical de inclinación se encuentre dentro del rango de aproximadamente 15°. Si quisiera realizar otros ajustes menores a los efectos de la corrección de la distorsión trapezoidal automática, use [Keystone] en el panel de control del proyector.

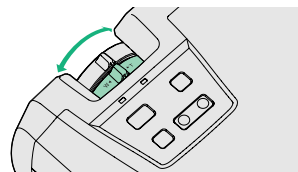


● Ajuste del tamaño de la imagen y el enfoque

Ajustes finos al tamaño de la imagen

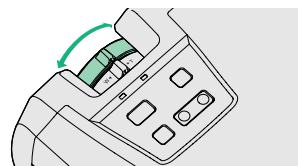
Gire el anillo de zoom para ajustar el tamaño de la imagen.

Gire hacia el lado "W" para aumentar el tamaño de la imagen, y gire hacia el lado "T" para reducir el tamaño de la imagen.



Ajuste del enfoque

Gire el anillo de enfoque para ajustar el enfoque.



Pista

También se pueden realizar los siguientes ajustes.

- **Ajuste automático (solo cuando se proyectan señales de ordenador o de vídeo RGB)**

Manual de instrucciones "Ajuste de imágenes de ordenador y de imágenes de vídeo RGB"


Cuando proyecta imágenes de ordenador, las señales de entrada serán detectadas automáticamente y ajustadas de manera que las imágenes proyectadas sean ideales. Si los resultados del ajuste automático no son satisfactorios, los ajustes individuales también pueden ser ajustados manualmente usando los menús.

- **Otros ajustes** Manual de instrucciones "Uso de las funciones de los menús de ajuste"

Presione [Menu] en el mando a distancia para visualizar el menú. Puede usar las funciones del menú de ajuste para realizar ajustes como brillo, contraste y color.

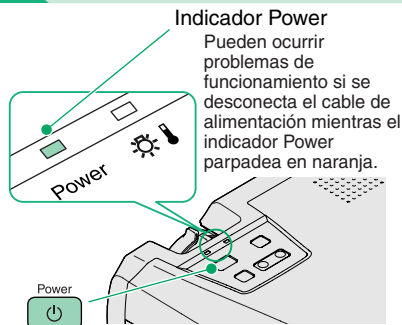
Cómo apagar el proyector

- 1 Apague la alimentación de todas las fuentes conectadas al proyector.

- 2 Presione  dos veces para desconectar la alimentación.

El indicador Power parpadeará en naranja (enfriamiento en progreso/aproximadamente 20 segundos). Si aparece un mensaje pidiéndole que limpie o cambie el filtro de aire, siga las instrucciones del mensaje.

- 3 Verifique que el indicador Power quede encendido en naranja, y luego desconecte el cable de alimentación de la toma de corriente.



Funciones útiles

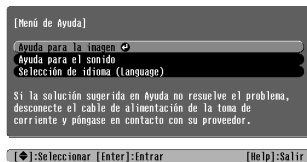
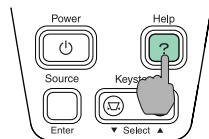
Selección de modo de color	Se puede seleccionar uno de los siguientes seis modos de color diferentes presionando [Color Mode] en el mando a distancia. <ul style="list-style-type: none"> • Dinámico • Presentación • Teatro • Cuarto de estar • sRGB • Pizarra negra 	Manual de instrucciones "Seleccionando la calidad de proyección (Selección de modo de color)"
Fondo (A/V Mute)	La reproducción de imágenes y sonido puede ser pausada momentáneamente y luego reanudada cada vez que se presiona [A/V Mute] en el mando a distancia.	Manual de instrucciones "Fondo (A/V Mute)"
Ajuste automático	Identifica las señales de un ordenador conectado o una fuente de vídeo RGB, y ajusta automáticamente estas señales de manera que se puedan obtener buenas imágenes.	Manual de instrucciones "Ajuste de imágenes de ordenador y de imágenes de vídeo RGB"

Localización de problemas

Manual de instrucciones "Localización de problemas"

● Uso de la función de ayuda

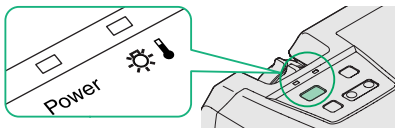
- 1** Presione en el panel de control del proyector.
- 2** Seleccione el ítem a ver.
Presione [▼ Select ▲] (o [▲] y [▼]) en el mando a distancia.
- 3** Acepte la selección.
Presione [Enter] en el panel de control o en el mando a distancia.
- 4** Se visualizarán los contenidos de la ayuda.
Para salir del Menú, presione en el panel de control.



● Verificando los indicadores

Estos indicadores le alertan de los problemas en el funcionamiento del proyector. En las tablas siguientes se explica el significado de los diferentes estados de los indicadores y como solucionar los problemas que indican.

Para más detalles, consulte la sección "Cuando tenemos algún problema" en el *Manual de instrucciones*.



Indicador Power Encendido Intermitente

Indicador (Advertencia)

Encendido Intermitente

Estado	Problema y solución
Naranja	Condición de espera (reposo) El cable de alimentación sólo debe ser desconectado en esta condición. La proyección comienza cuando presiona .
Naranja	Enfriamiento en progreso El proyector cambia a espera (el indicador se enciende en naranja) después de aproximadamente 20 segundos.
Verde	Proyección en progreso
Verde	Calentamiento en progreso Una vez terminado el calentamiento, la proyección comienza al entrar una señal de imagen.

Estado	Problema y solución
Rojo	Alta temperatura dentro del proyector (sobrecalentamiento) La lámpara se apagará automáticamente y se interrumpirá la proyección. Espere aproximadamente 5 minutos, desenchufe el cable de alimentación y luego vuelva a enchufarlo. Luego presione para volver a encender el proyector.
Rojo (Intervalos de 0,5 segundo)	Problemas con la lámpara Retire la lámpara y verifique si está rota. Si la lámpara no está rota, vuelva a insertarla. Si la lámpara está rota, no intente sustituirla, póngase en contacto con EPSON. *
Rojo (Intervalos de 1 segundo)	Problema interno Deje de usar el proyector y envíelo a un Servicio técnico.
Naranja	Enfriamiento a alta velocidad en progreso. Si la temperatura vuelve a subir demasiado, la proyección se interrumpirá automáticamente. Verifique que el filtro de aire y la ventilación de salida de aire estén limpias, y que la temperatura del ambiente no sea demasiado alta.

* Consulte las direcciones indicadas en las "Condiciones de la garantía internacional" de la *Guía de instrucciones de seguridad/Términos de la garantía mundial*.