

# EPSON AcuLaser™ C2600/2600 Series

## Průvodce odstraněním uvíznutého papíru

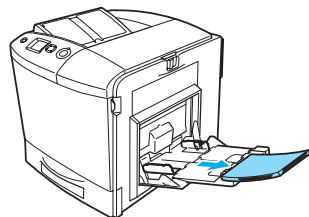


**Varování je nutné pečlivě dodržovat, aby nedošlo ke zranění.**

Pokud se na displeji LCD zobrazí chybové hlášení Jam WWWW (Uvíznutí WWWW), postupujte podle příslušného popisu a uvíznutý papír odstraňte. Další informace najdete v Referenční příručce online.

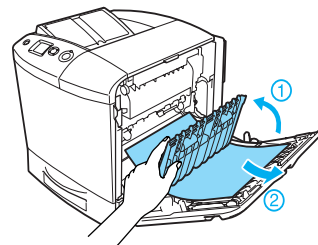
### Uvíznutí A (kryt A)

1

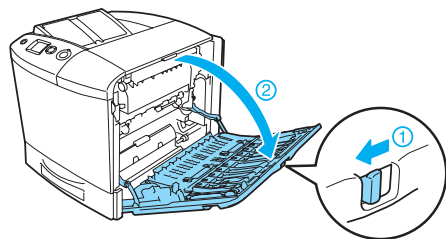


Zvedněte jednotku oboustranného tisku (je-li nainstalována). Podržte ji a opatrně vytáhněte všechny listy. Dejte pozor, aby se uvíznutý papír neroztrhl.

2



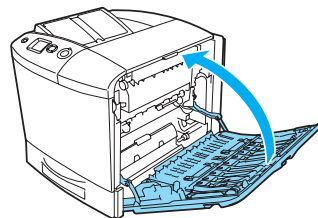
3



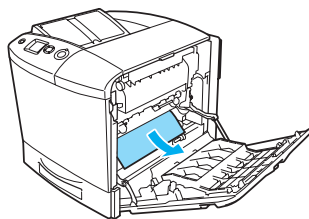
**Varování:**

Nedotýkejte se fixační jednotky, která je označena nápisem CAUTION HIGH TEMPERATURE (Pozor, vysoká teplota), ani okolních součástí. Pokud se tiskárna právě používala, může být okolí fixační jednotky velmi horké. Pokud je přístup k této oblasti nutný, otevřete kryt A a B, počkejte 30 minut, dokud horké části nevychladnou, a potom pokračujte.

5

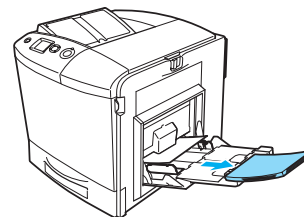


4

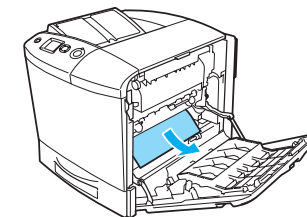


### Uvíznutí ve VZ, A (Víceúčelový zásobník a kryt A)

1

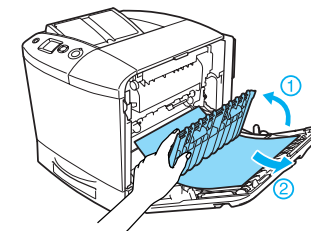
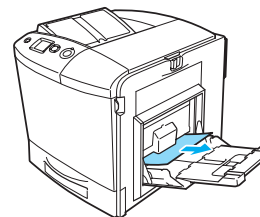


5



Zvedněte jednotku oboustranného tisku (je-li nainstalována). Podržte ji a opatrně vytáhněte všechny listy. Dejte pozor, aby se uvíznutý papír neroztrhl.

2



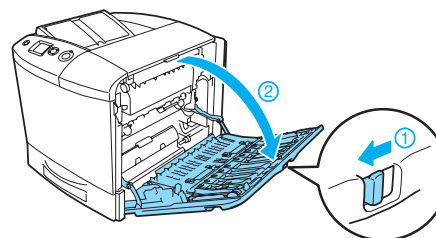
3



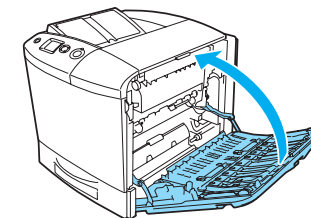
**Varování:**

Nedotýkejte se fixační jednotky, která je označena nápisem CAUTION HIGH TEMPERATURE (Pozor, vysoká teplota), ani okolních součástí. Pokud se tiskárna právě používala, může být okolí fixační jednotky velmi horké. Pokud je přístup k této oblasti nutný, otevřete kryt A a B, počkejte 30 minut, dokud horké části nevychladnou, a potom pokračujte.

4

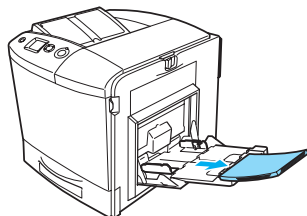


6



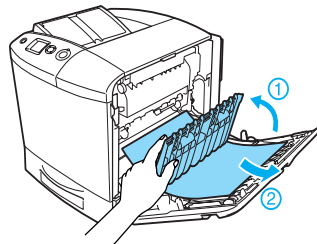
## Uváznutí A, B (kryt A a B)

1

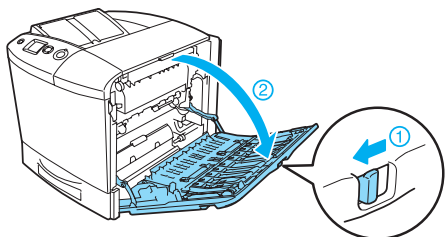


Zvedněte jednotku oboustranného tisku (je-li nainstalována). Podržte ji a opatrně vytáhněte všechny listy. Dejte pozor, aby se uváznutý papír neroztrhl.

2

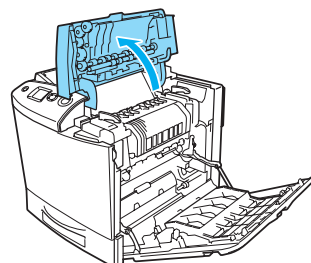


3

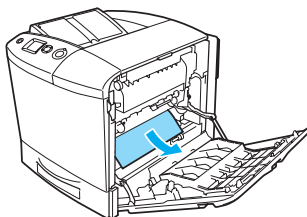


**Varování:**  
Nedotýkejte se fixační jednotky, která je označena nápisem CAUTION HIGH TEMPERATURE (Pozor, vysoká teplota), ani okolních součástí. Pokud se tiskárna právě používala, může být okolí fixační jednotky velmi horké. Pokud je přístup k této oblasti nutný, otevřete kryt A a B, počkejte 30 minut, dokud horké části nevychladnou, a potom pokračujte.

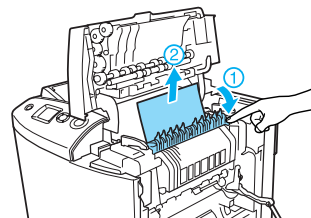
5



4



6

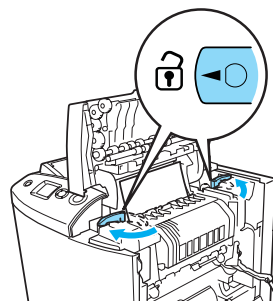


### Varování:

Nedotýkejte se fixační jednotky, která je označena nápisem CAUTION HIGH TEMPERATURE (Pozor, vysoká teplota), ani okolních součástí. Pokud se tiskárna právě používala, může být okolí fixační jednotky velmi horké. Pokud je přístup k této oblasti nutný, otevřete kryt A a B, počkejte 30 minut, dokud horké části nevychladnou, a potom pokračujte.

Pokud se podařilo papír odstranit, zavřete kryt B a A. V opačném případě pokračujte dalším krokem.

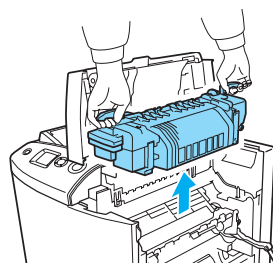
7



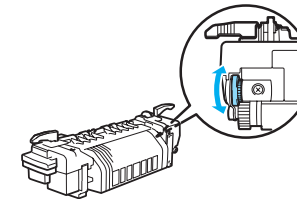
### Varování:

Nedotýkejte se fixační jednotky, která je označena nápisem CAUTION HIGH TEMPERATURE (Pozor, vysoká teplota), ani okolních součástí. Pokud se tiskárna právě používala, může být okolí fixační jednotky velmi horké. Pokud je přístup k této oblasti nutný, otevřete kryt A a B, počkejte 30 minut, dokud horké části nevychladnou, a potom pokračujte.

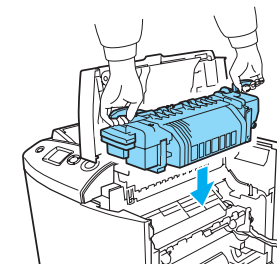
8



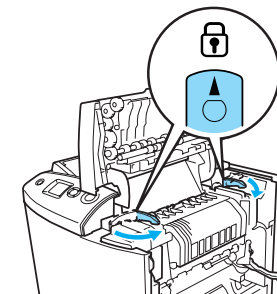
9



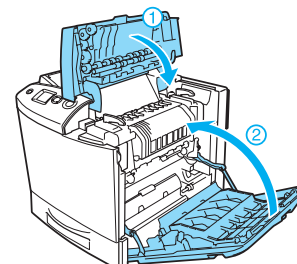
10



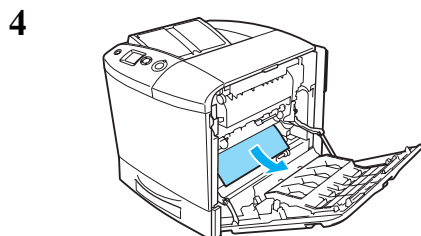
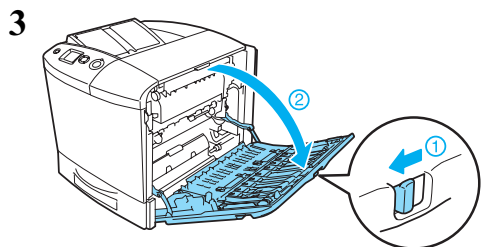
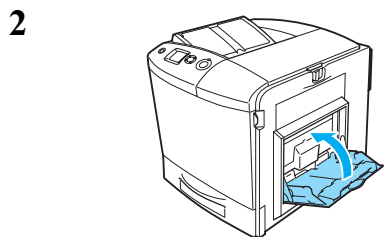
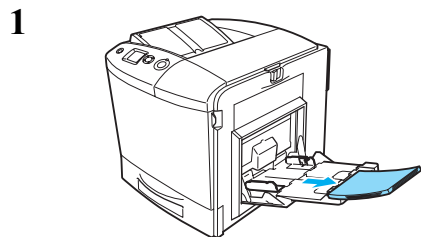
11



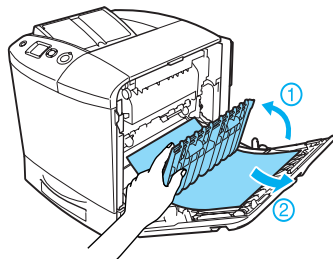
12



## Uvívnutí A, C1 (kryt A a standardní dolní kazeta na papír)

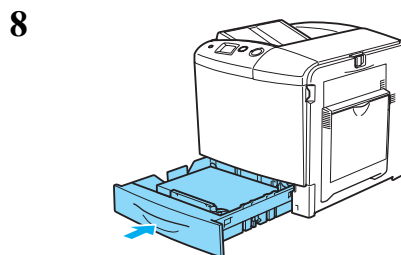
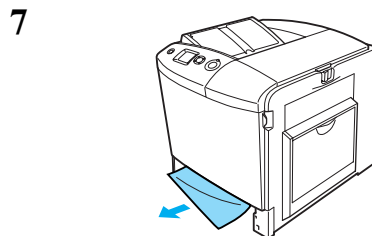
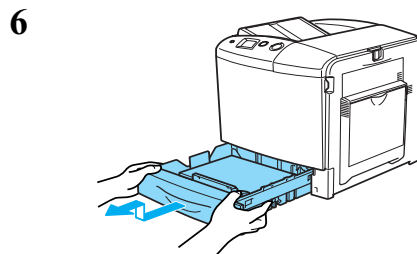
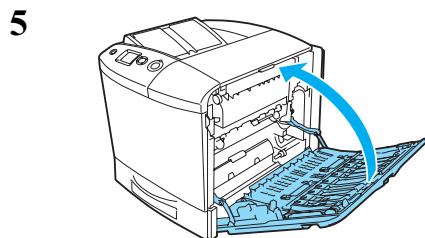


Zvedněte jednotku oboustranného tisku (je-li nainstalována). Podržte ji a opatrně vytáhněte všechny listy. Dejte pozor, aby se uvíznutý papír neroztrhl.

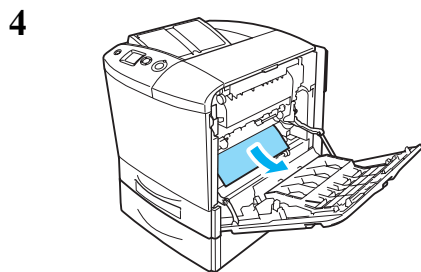
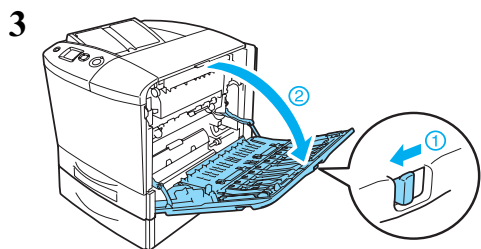
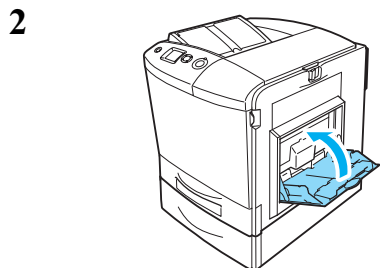
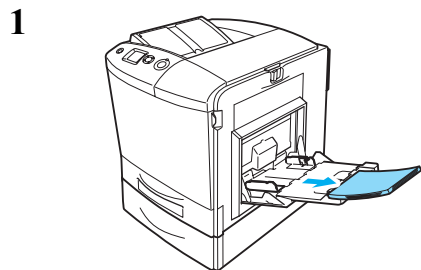


### Varování:

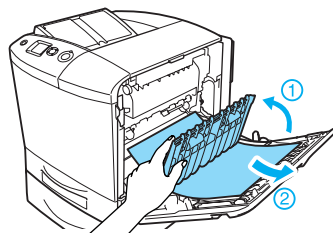
Nedotýkejte se fixační jednotky, která je označena nápisem CAUTION HIGH TEMPERATURE (Pozor, vysoká teplota), ani okolních součástí. Pokud se tiskárna právě používala, může být okolí fixační jednotky velmi horké. Pokud je přístup k těmto oblastem nutný, otevřete kryt A a B, počkejte 30 minut, dokud horké části nevychladnou, a potom pokračujte.



## Uvívnutí A, E, C2 (kryt A, E a volitelná kazeta na papír)



Zvedněte jednotku oboustranného tisku (je-li nainstalována). Podržte ji a opatrně vytáhněte všechny listy. Dejte pozor, aby se uvíznutý papír neroztrhl.



### Varování:

Nedotýkejte se fixační jednotky, která je označena nápisem CAUTION HIGH TEMPERATURE (Pozor, vysoká teplota), ani okolních součástí. Pokud se tiskárna právě používala, může být okolí fixační jednotky velmi horké. Pokud je přístup k těmto oblastem nutný, otevřete kryt A a B, počkejte 30 minut, dokud horké části nevychladnou, a potom pokračujte.

