

Οδηγός απεμπλοκής χαρτιού



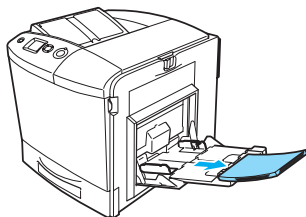
Προειδοποιήσεις: Πρέπει να ακολουθούνται με προσοχή για την αποφυγή τραυματισμών.

Όταν στην οθόνη LCD εμφανίζεται το μήνυμα σφάλματος Jam WWWW (Εμπλοκή WWWW), επιλέξτε την κατάλληλη περιγραφή για την απεμπλοκή του χαρτιού.

Για περισσότερες πληροφορίες, ανατρέξτε στον ηλεκτρονικό οδηγό χρήσης.

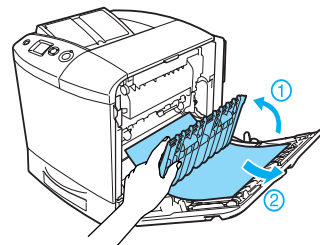
Jam A (κάλυμμα A)

1

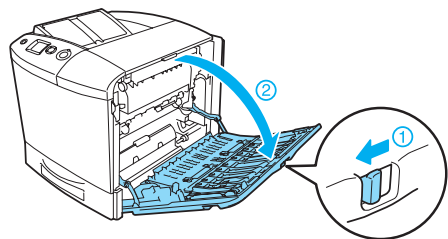


Αν είναι συνδεδεμένη η πρόσθετη μονάδα εκτύπωσης διπλής όψης, σηκώστε την. Κρατήστε την και αφαιρέστε με προσοχή το χαρτί, αν υπάρχει. Προσέξτε να μην σκίσετε το χαρτί.

2



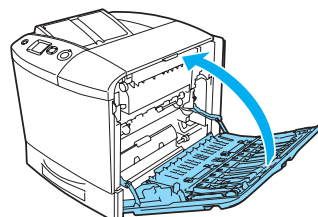
3



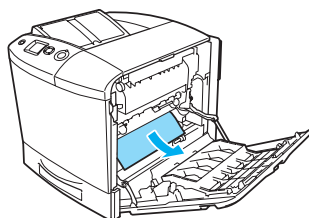
Προειδοποίηση:

Προσέξτε να μην αγγίξετε τη μονάδα τήξης, που φέρει την ένδειξη CAUTION HIGH TEMPERATURE (ΠΡΟΣΟΧΗ ΥΨΗΛΗ ΘΕΡΜΟΚΡΑΣΙΑ) ή τις περιοχές γύρω από αυτή. Εάν ο εκτυπωτής έχει χρησιμοποιηθεί πρόσφατα, η θερμοκρασία της μονάδας τήξης και των γύρω περιοχών θα είναι εξαιρετικά υψηλή. Αν πρέπει να αγγίξετε αυτές τις περιοχές, ανοίξτε τα καλύμματα A και B και περιμένετε 30 λεπτά για να κρυσώσουν.

5

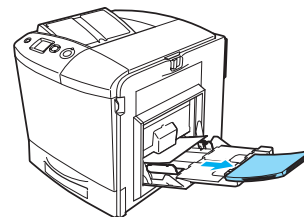


4

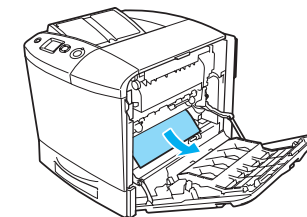


Jam MP, A (θήκη πολλαπλών χρήσεων και κάλυμμα A)

1

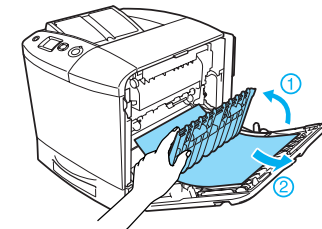
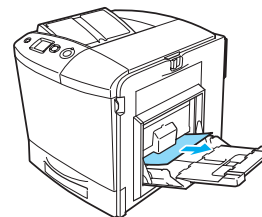


5



Αν είναι συνδεδεμένη η πρόσθετη μονάδα εκτύπωσης διπλής όψης, σηκώστε την. Κρατήστε την και αφαιρέστε με προσοχή το χαρτί, αν υπάρχει. Προσέξτε να μην σκίσετε το χαρτί.

2



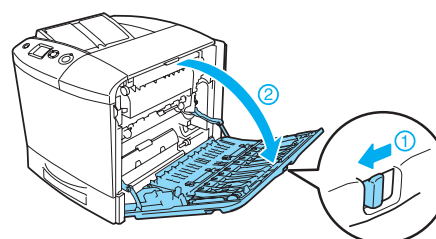
3



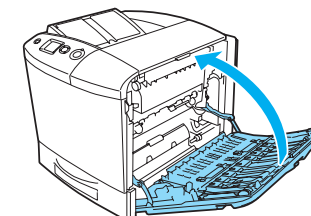
Προειδοποίηση:

Προσέξτε να μην αγγίξετε τη μονάδα τήξης, που φέρει την ένδειξη CAUTION HIGH TEMPERATURE (ΠΡΟΣΟΧΗ ΥΨΗΛΗ ΘΕΡΜΟΚΡΑΣΙΑ) ή τις περιοχές γύρω από αυτή. Εάν ο εκτυπωτής έχει χρησιμοποιηθεί πρόσφατα, η θερμοκρασία της μονάδας τήξης και των γύρω περιοχών θα είναι εξαιρετικά υψηλή. Αν πρέπει να αγγίξετε αυτές τις περιοχές, ανοίξτε τα καλύμματα A και B και περιμένετε 30 λεπτά για να κρυσώσουν.

4

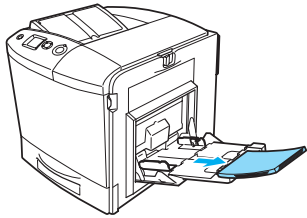


6



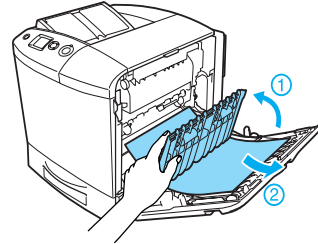
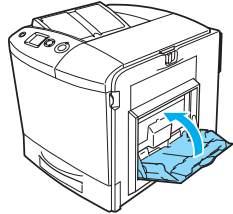
Jam A, B (κάλυμμα A και B)

1

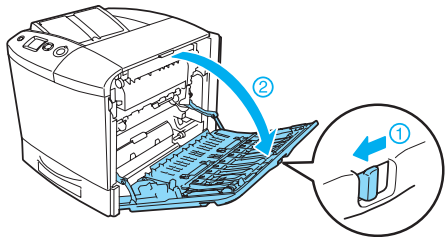


Αν είναι συνδεδεμένη η πρόσθετη μονάδα εκτύπωσης διπλής όψης, σηκώστε την. Κρατήστε την και αφαιρέστε με προσοχή το χαρτί, αν υπάρχει. Προσέξτε να μην σκίσετε το χαρτί.

2

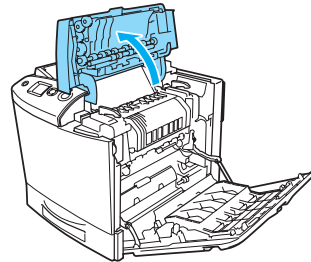


3

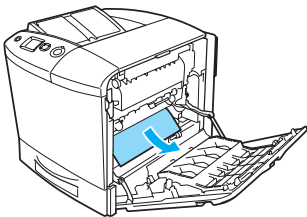


Προειδοποίηση:
Προσέξτε να μην αγγίξετε τη μονάδα τήξης, που φέρει την ένδειξη CAUTION HIGH TEMPERATURE (ΠΡΟΣΟΧΗ ΥΨΗΛΗ ΘΕΡΜΟΚΡΑΣΙΑ) ή τις περιοχές γύρω από αυτή. Εάν ο εκτυπωτής έχει χρησιμοποιηθεί πρόσφατα, η θερμοκρασία της μονάδας τήξης και των γύρω περιοχών θα είναι εξαιρετικά υψηλή. Αν πρέπει να αγγίξετε αυτές τις περιοχές, ανοίξτε τα καλύμματα A και B και περιμένετε 30 λεπτά για να κρυσώσουν.

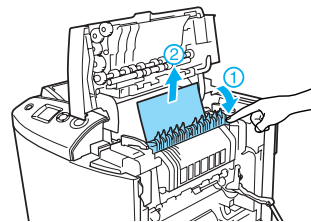
5



4



6

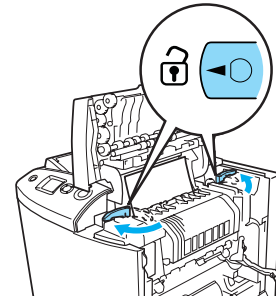


Προειδοποίηση:

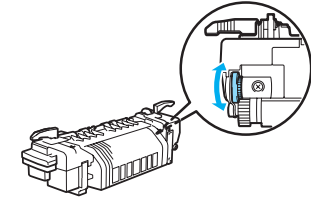
Προσέξτε να μην αγγίξετε τη μονάδα τήξης, που φέρει την ένδειξη CAUTION HIGH TEMPERATURE (ΠΡΟΣΟΧΗ ΥΨΗΛΗ ΘΕΡΜΟΚΡΑΣΙΑ) ή τις περιοχές γύρω από αυτή. Εάν ο εκτυπωτής έχει χρησιμοποιηθεί πρόσφατα, η θερμοκρασία της μονάδας τήξης και των γύρω περιοχών θα είναι εξαιρετικά υψηλή. Αν πρέπει να αγγίξετε αυτές τις περιοχές, ανοίξτε τα καλύμματα A και B και περιμένετε 30 λεπτά για να κρυσώσουν.

Αν μπορείτε να αφαιρέσετε το χαρτί, κλείστε τα καλύμματα B και A. Αν δεν μπορείτε να αφαιρέσετε το χαρτί, δείτε το επόμενο βήμα.

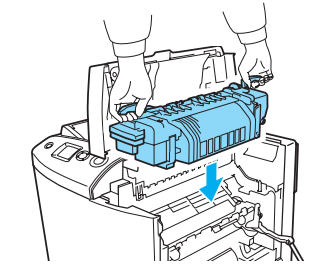
7



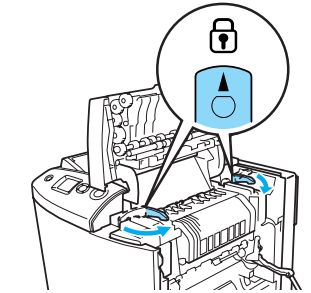
9



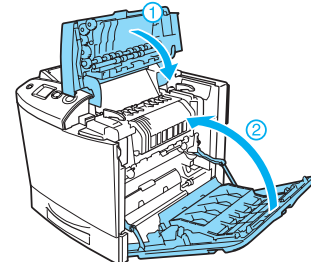
10



11



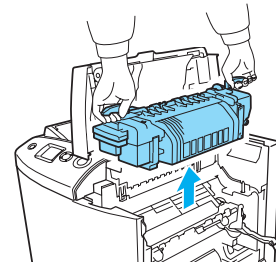
12



Προειδοποίηση:

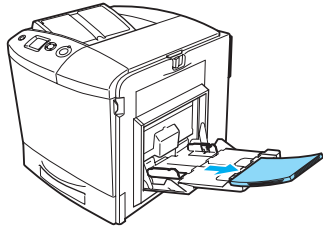
Προσέξτε να μην αγγίξετε τη μονάδα τήξης, που φέρει την ένδειξη CAUTION HIGH TEMPERATURE (ΠΡΟΣΟΧΗ ΥΨΗΛΗ ΘΕΡΜΟΚΡΑΣΙΑ) ή τις περιοχές γύρω από αυτή. Εάν ο εκτυπωτής έχει χρησιμοποιηθεί πρόσφατα, η θερμοκρασία της μονάδας τήξης και των γύρω περιοχών θα είναι εξαιρετικά υψηλή. Αν πρέπει να αγγίξετε αυτές τις περιοχές, ανοίξτε τα καλύμματα A και B και περιμένετε 30 λεπτά για να κρυσώσουν.

8

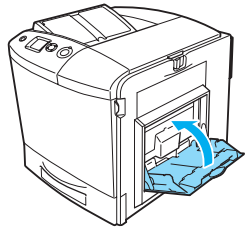


Jam A, C1 (κάλυμμα A και βασική κάτω κασέτα χαρτιού)

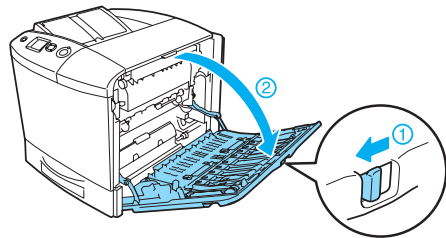
1



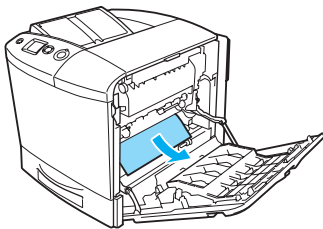
2



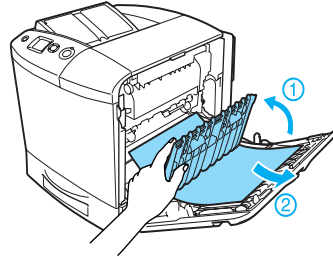
3



4



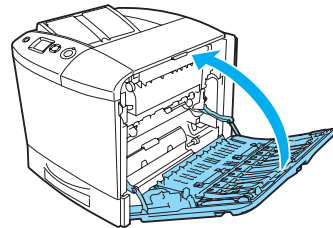
Αν είναι συνδεδεμένη η πρόσθετη μονάδα εκτύπωσης διπλής όψης, σηκώστε την. Κρατήστε την και αφαιρέστε με προσοχή το χαρτί, αν υπάρχει. Προσέξτε να μην σκίσετε το χαρτί.



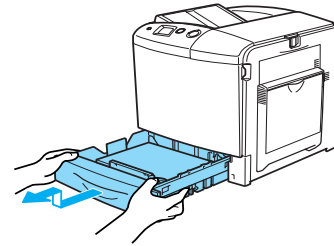
Προειδοποίηση:

Προσέξτε να μην αγγίξετε τη μονάδα τήξης, που φέρει την ένδειξη CAUTION HIGH TEMPERATURE (ΠΡΟΣΟΧΗ ΥΨΗΛΗ ΘΕΡΜΟΚΡΑΣΙΑ) ή τις περιοχές γύρω από αυτή. Εάν ο εκτυπωτής έχει χρησιμοποιηθεί πρόσφατα, η θερμοκρασία της μονάδας τήξης και των γύρω περιοχών θα είναι εξαιρετικά υψηλή. Αν πρέπει να αγγίξετε αυτές τις περιοχές, ανοίξτε τα καλύμματα A και B και περιμένετε 30 λεπτά για να κρυσώσουν.

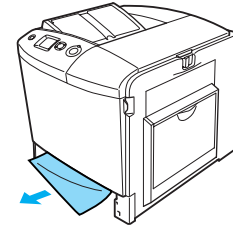
5



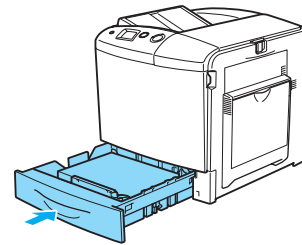
6



7

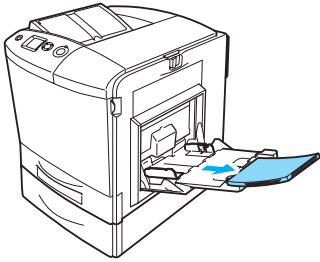


8



Jam A, E, C2 (κάλυμμα A, E και πρόσθετη κασέτα χαρτιού)

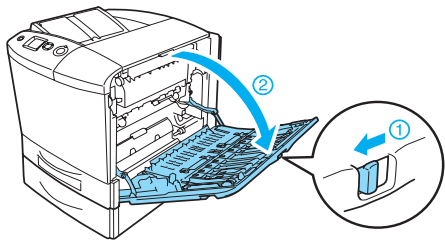
1



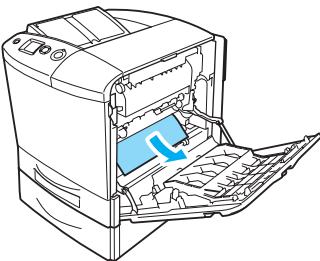
2



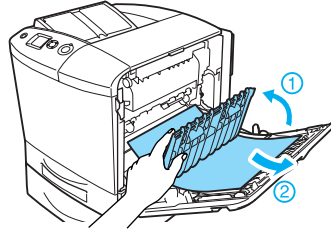
3



4



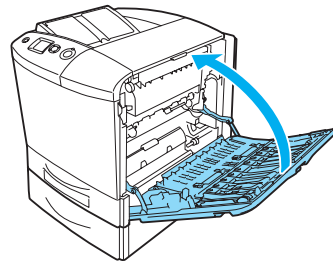
Αν είναι συνδεδεμένη η πρόσθετη μονάδα εκτύπωσης διπλής όψης, σηκώστε την. Κρατήστε την και αφαιρέστε με προσοχή το χαρτί, αν υπάρχει. Προσέξτε να μην σκίσετε το χαρτί.



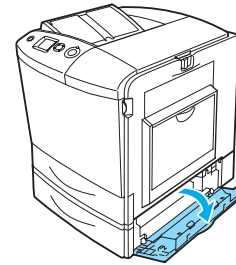
Προειδοποίηση:

Προσέξτε να μην αγγίζετε τη μονάδα τήξης, που φέρει την ένδειξη CAUTION HIGH TEMPERATURE (ΠΡΟΣΟΧΗ ΥΨΗΛΗ ΘΕΡΜΟΚΡΑΣΙΑ) ή τις περιοχές γύρω από αυτή. Εάν ο εκτυπωτής έχει χρησιμοποιηθεί πρόσφατα, η θερμοκρασία της μονάδας τήξης και των γύρω περιοχών θα είναι εξαιρετικά υψηλή. Αν πρέπει να αγγίξετε αυτές τις περιοχές, ανοίξτε τα καλύμματα A και B και περιμένετε 30 λεπτά για να κρυσώσουν.

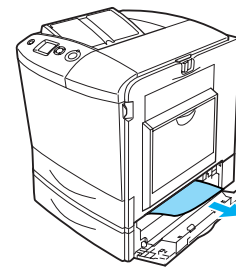
5



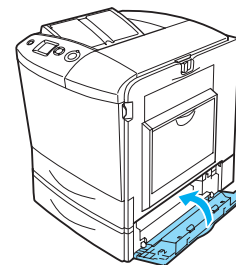
6



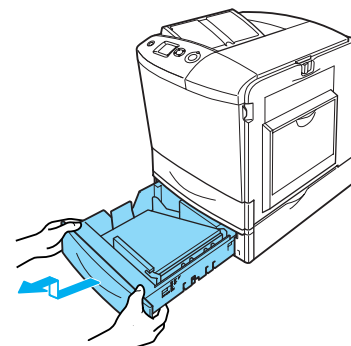
7



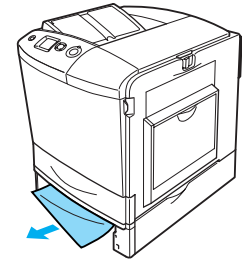
8



9



10



11

