

EPSON AcuLaser™ C2600/2600 Series

Paperitukosopas

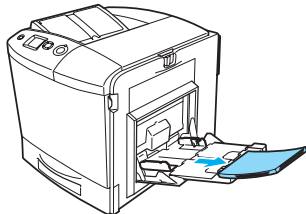


Varoitukset Noudatettava
henkilövahinkojen välttämiseksi.

Kun nestekidenäytössä näkyy Syöttöhäiriö WWWW -virhesanoma, valitse sopiva ratkaisu, jolla saat paperitukoksen poistettua.
Katso lisätietoja Online-käyttöoppaasta.

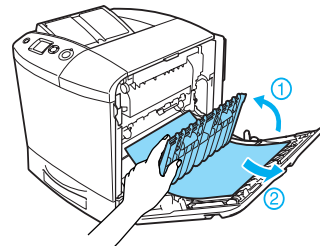
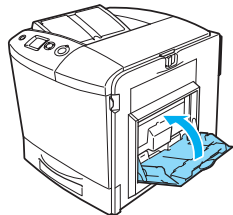
Syöttöhäiriö A (A-kansi)

1

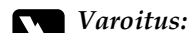
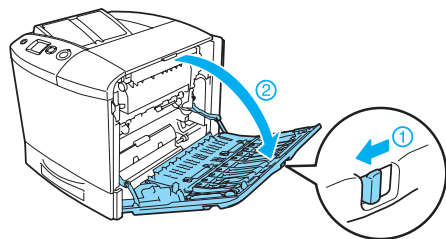


Jos valinnainen kaksipuoleisyksikkö on asennettu, nosta kaksipuoleisyksikköä. Pidä sitä ylhäällä ja vedä kaikki paperiarkit ulos varovasti. Varo repimästä tukkiutunutta paperia.

2



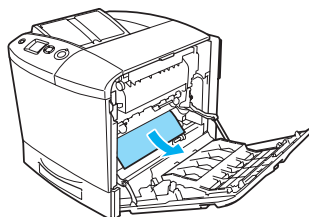
3



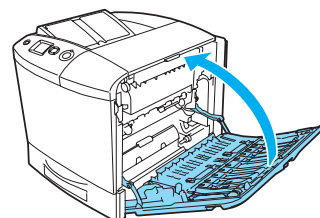
Varoitus:

Älä kosketa kiinnitinyksikköä, jossa on merkintä CAUTION HIGH TEMPERATURE (VAROITUS KORKEA LÄMPÖTILA), äläkä ympäröivää aluetta. Kiinnitinyksikkö ja sen ympäristö saattavat olla erittäin kuumia, jos tulostinta on käytetty äskettäin. Jos sinun on kosketettava joko kiinnitinyksikköä tai sen ympäristöä, avaa A- ja B-kannet ja odota sitten 30 minuuttia, jotta kiinnitinyksikkö ja sen ympäristö viilenevät.

4

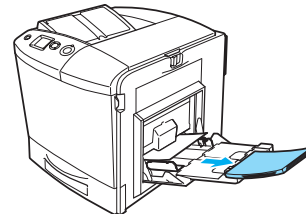


5

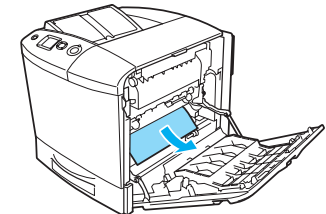


Syöttöhäiriö monitoimilokerossa ja A-kannessa

1

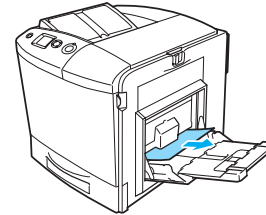


5



Jos valinnainen kaksipuoleisyksikkö on asennettu, nosta kaksipuoleisyksikköä. Pidä sitä ylhäällä ja vedä kaikki paperiarkit ulos varovasti. Varo repimästä tukkiutunutta paperia.

2



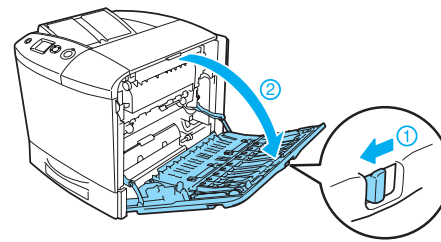
3



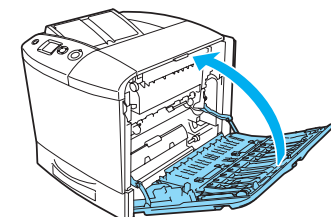
Varoitus:

Älä kosketa kiinnitinyksikköä, jossa on merkintä CAUTION HIGH TEMPERATURE (VAROITUS KORKEA LÄMPÖTILA), äläkä ympäröivää aluetta. Kiinnitinyksikkö ja sen ympäristö saattavat olla erittäin kuumia, jos tulostinta on käytetty äskettäin. Jos sinun on kosketettava joko kiinnitinyksikköä tai sen ympäristöä, avaa A- ja B-kannet ja odota sitten 30 minuuttia, jotta kiinnitinyksikkö ja sen ympäristö viilenevät.

4

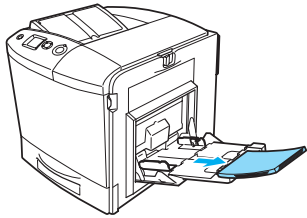


6



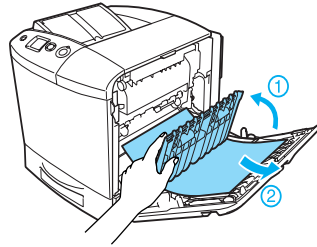
Syöttöhäiriö A- ja B-kansissa

1

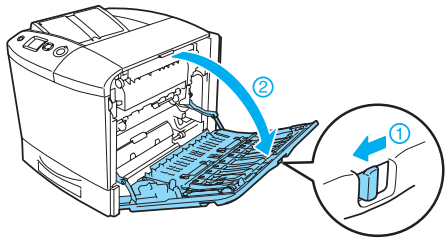


Jos valinnainen kaksipuoleisyksikkö on asennettu, nosta kaksipuoleisyksikköä. Pidä sitä ylhäällä ja vedä kaikki paperiarkit ulos varovasti. Varo repimästä tukkiutunutta paperia.

2

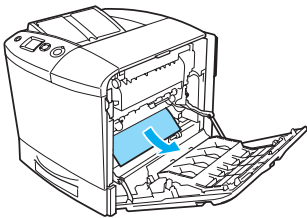


3

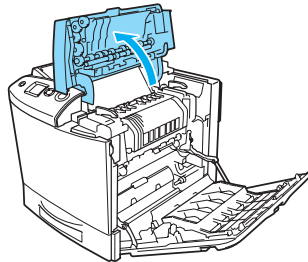


Varoitus: Älä kosketa kiinnityksikköä, jossa on merkintä CAUTION HIGH TEMPERATURE (VAROITUS KORKEA LÄMPÖTILA), äläkä ympäröivää aluetta. Kiinnityksikkö ja sen ympäristö saattavat olla erittäin kuumia, jos tulostinta on käytetty äskettäin. Jos sinun on kosketettava joko kiinnityksikköä tai sen ympäristöä, avaa A- ja B-kannet ja odota sitten 30 minuuttia, jotta kiinnityksikkö ja sen ympäristö viilenevät.

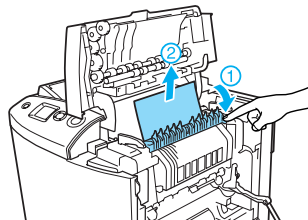
4



5



6

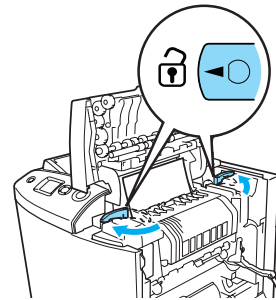


Varoitus:

Älä kosketa kiinnityksikköä, jossa on merkintä CAUTION HIGH TEMPERATURE (VAROITUS KORKEA LÄMPÖTILA), äläkä ympäröivää aluetta. Kiinnityksikkö ja sen ympäristö saattavat olla erittäin kuumia, jos tulostinta on käytetty äskettäin. Jos sinun on kosketettava joko kiinnityksikköä tai sen ympäristöä, avaa A- ja B-kannet ja odota sitten 30 minuuttia, jotta kiinnityksikkö ja sen ympäristö viilenevät.

Jos voit poistaa paperin, sulje B- ja A-kannet. Jos et voi poistaa paperia, siirry seuraavaan vaiheeseen.

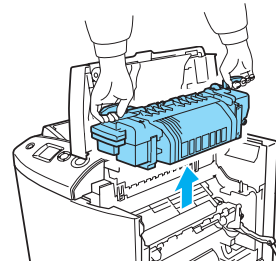
7



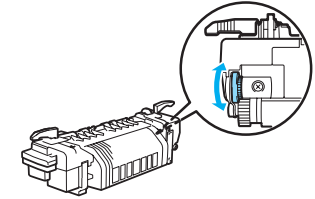
Varoitus:

Älä kosketa kiinnityksikköä, jossa on merkintä CAUTION HIGH TEMPERATURE (VAROITUS KORKEA LÄMPÖTILA), äläkä ympäröivää aluetta. Kiinnityksikkö ja sen ympäristö saattavat olla erittäin kuumia, jos tulostinta on käytetty äskettäin. Jos sinun on kosketettava joko kiinnityksikköä tai sen ympäristöä, avaa A- ja B-kannet ja odota sitten 30 minuuttia, jotta kiinnityksikkö ja sen ympäristö viilenevät.

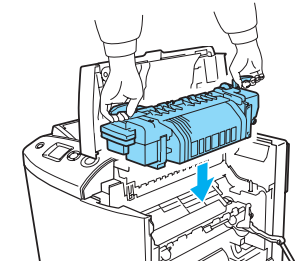
8



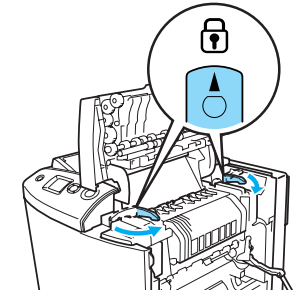
9



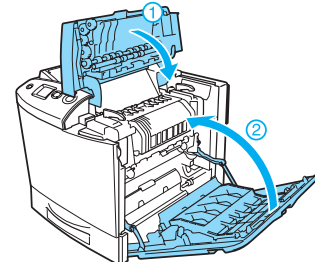
10



11

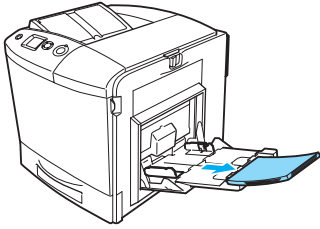


12

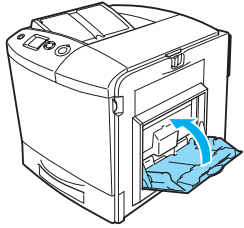


Syöttöhäiriö A-kannessa ja vakioalasyöttölokerossa

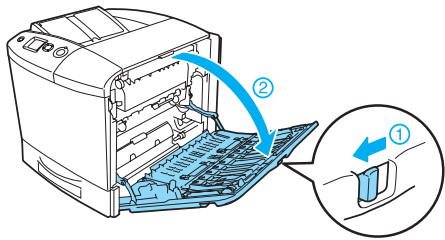
1



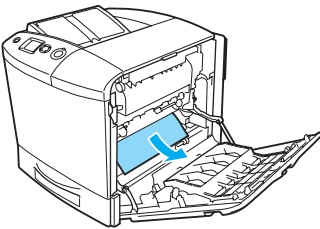
2



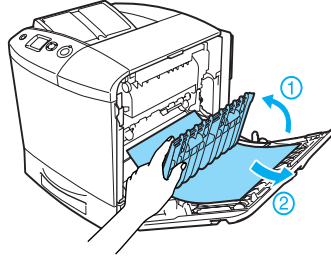
3



4



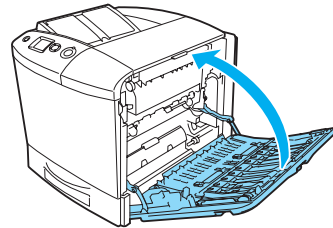
Jos valinnainen kaksipuoleisyksikkö on asennettu, nosta kaksipuoleisyksikköä. Pidä sitä ylhäällä ja vedä kaikki paperiarkit ulos varovasti. Varo repimästä tukkiutunutta paperia.



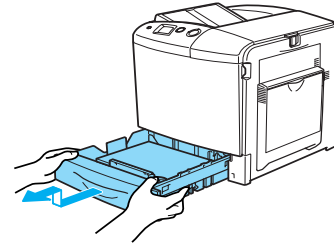
Varoitus:

Älä kosketa kiinnityksikköä, jossa on merkintä CAUTION HIGH TEMPERATURE (VAROITUS KORKEA LÄMPÖTILA), äläkä ympäröivää aluetta. Kiinnityksikkö ja sen ympäristö saattavat olla erittäin kuumia, jos tulostinta on käytetty äskettäin. Jos sinun on kosketettava joko kiinnityksikköä tai sen ympäristöä, avaa A- ja B-kannet ja odota sitten 30 minuuttia, jotta kiinnityksikkö ja sen ympäristö viilenevät.

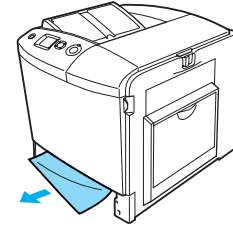
5



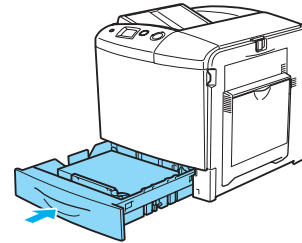
6



7

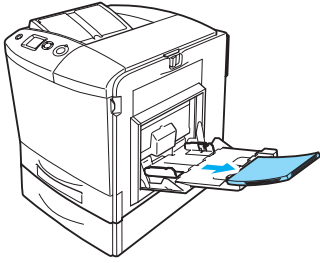


8

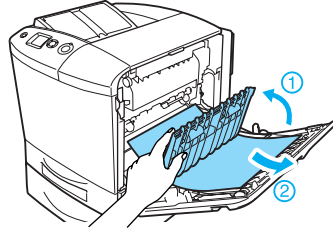


Syöttöhäiriö A- ja E-kannessa sekä valinnaisessa syöttölokerossa

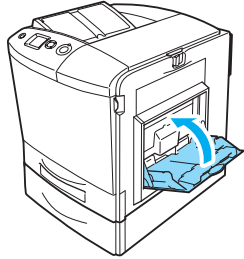
1



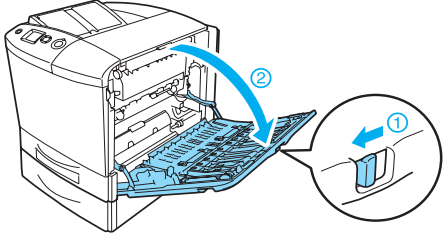
Jos valinnainen kaksipuoleisyksikkö on asennettu, nosta kaksipuoleisyksikköä. Pidä sitä ylhäällä ja vedä kaikki paperiarkit ulos varovasti. Varo repimästä tukkiutunutta paperia.



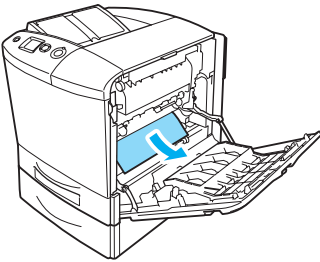
2



3



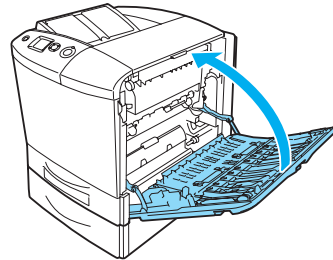
4



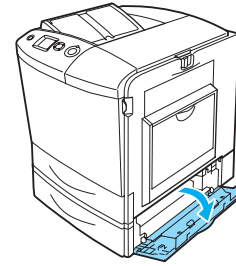
Varoitus:

Älä kosketa kiinnityksikköä, jossa on merkintä CAUTION HIGH TEMPERATURE (VAROITUS KORKEA LÄMPÖTILA), äläkä ympäröivää aluetta. Kiinnityksikkö ja sen ympäristö saattavat olla erittäin kuumia, jos tulostinta on käytetty äskettäin. Jos sinun on kosketettava joko kiinnityksikköä tai sen ympäristöä, avaa A- ja B-kannet ja odota sitten 30 minuuttia, jotta kiinnityksikkö ja sen ympäristö viilenevät.

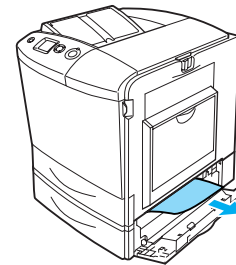
5



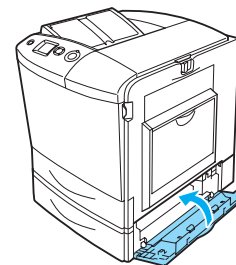
6



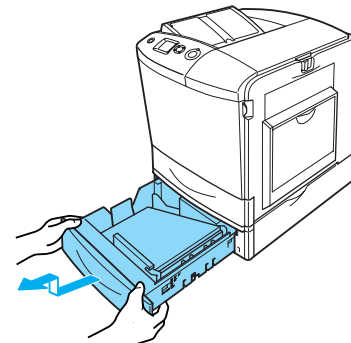
7



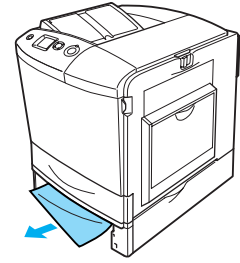
8



9



10



11

