

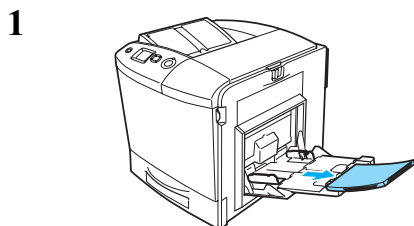
# EPSON AcuLaser™ C2600/2600 Series Papírelakadási útmutató



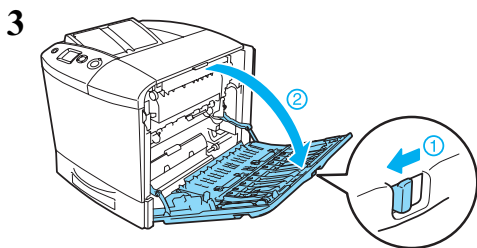
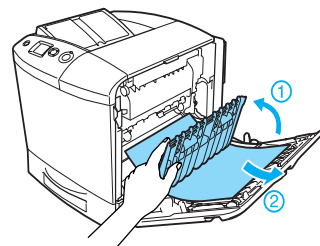
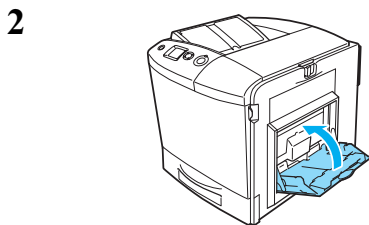
**Vigyázat!** Az ilyen utasításokat a testi sérülések elkerülése érdekében gondosan be kell tartani.

Ha az LCD kijelzőn megjelenik a Jam WWWW hibaüzenet, ugorjon a hibaüzenetnek megfelelő részre, és az utasításokat követve szüntesse meg a papírelakadást. További tudnivalók az online használati útmutatóban találhatóak.

## Jam A (Elakadt papír: A fedél)

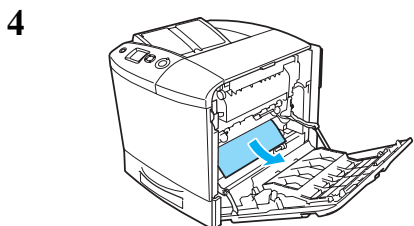


Ha az opcionális duplex egység fel van szerelve, nyissa fel a duplex egységet. Fogja meg, és óvatosan húzza ki az ott lévő papírt. Ügyeljen arra, hogy ne szakadjon el a begyűródött papír.

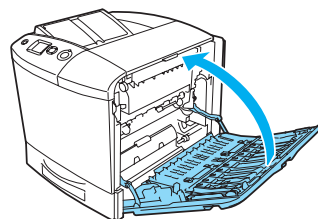


**Vigyázat!**

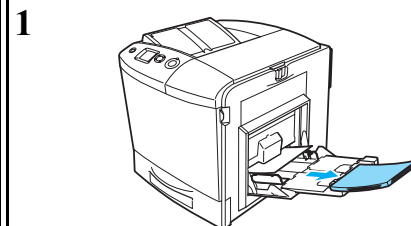
Ne érjen hozzá a beégetőműhöz, amelyen a CAUTION! HIGH TEMPERATURE (VIGYÁZAT! MAGAS HŐMÉRSÉKLET) felirat olvasható. A beégetőmű környékén is legyen óvatos. A nyomtató használata közben a beégetőmű és a környező részekelforrósodhatnak. Ha mindenképpen meg kell érintenie ezeket a részeket, nyissa fel az A és a B fedelet, és várjon 30 percet, hogy a készülék lehűljön.



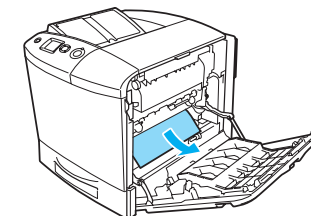
5



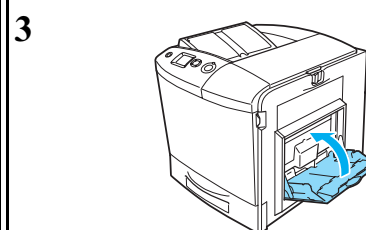
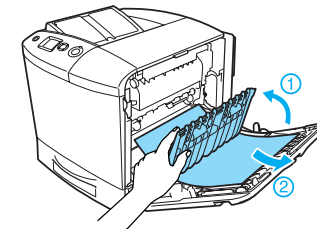
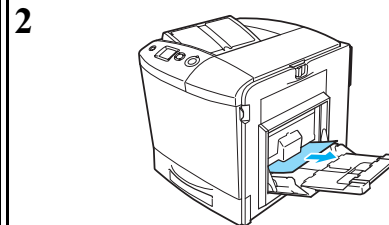
## Jam MP, A (Elakadás a többcéjú tálcánál és az A fedélnél)



5

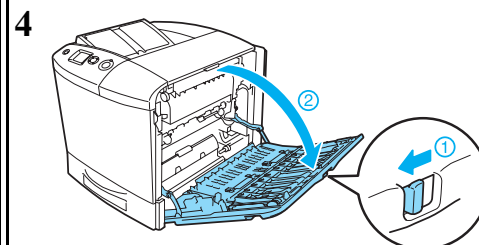


Ha az opcionális duplex egység fel van szerelve, nyissa fel a duplex egységet. Fogja meg, és óvatosan húzza ki az ott lévő papírt. Ügyeljen arra, hogy ne szakadjon el a begyűródött papír.

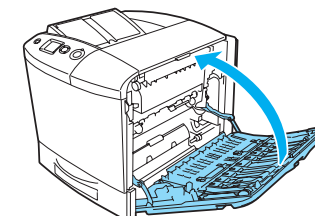


**Vigyázat!**

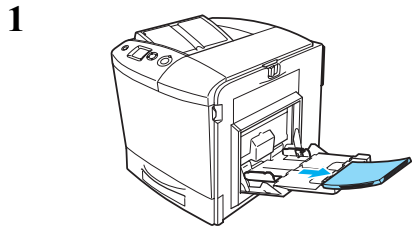
Ne érjen hozzá a beégetőműhöz, amelyen a CAUTION! HIGH TEMPERATURE (VIGYÁZAT! MAGAS HŐMÉRSÉKLET) felirat olvasható. A beégetőmű környékén is legyen óvatos. A nyomtató használata közben a beégetőmű és a környező részekelforrósodhatnak. Ha mindenképpen meg kell érintenie ezeket a részeket, nyissa fel az A és a B fedelet, és várjon 30 percet, hogy a készülék lehűljön.



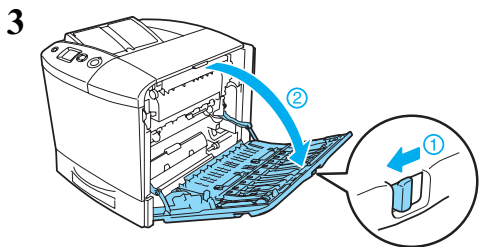
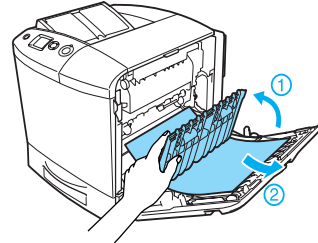
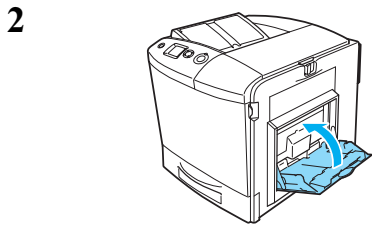
6



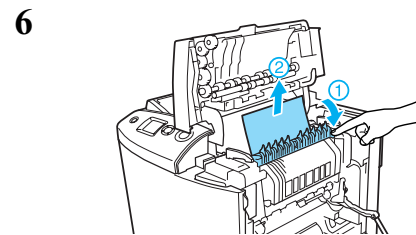
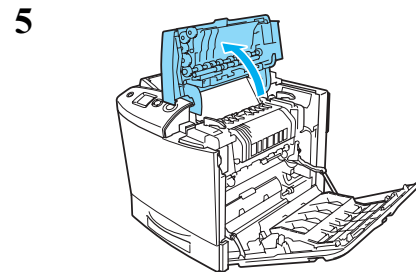
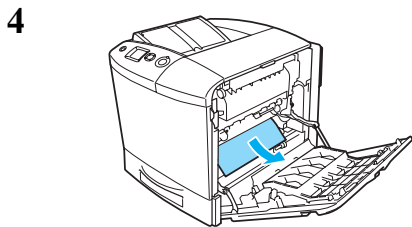
## Jam A, B (Elakadt papír: A és B fedél)



Ha az opcionális duplex egység fel van szerelve, nyissa fel a duplex egységet. Fogja meg, és óvatosan húzza ki az ott lévő papírt. Ügyeljen arra, hogy ne szakadjon el a begyűrdött papír.



**Vigyázat!**  
Ne érjen hozzá a beégetőműhöz, amelyen a CAUTION! HIGH TEMPERATURE (VIGYÁZAT! MAGAS HŐMÉRSÉKLET) felirat olvasható. A beégetőmű környékén is legyen óvatos. A nyomtató használata közben a beégetőmű és a környező részek felforrósodhatnak. Ha mindenképpen meg kell érintenie ezeket a részeket, nyissa fel az A és a B fedelet, és várjon 30 percet, hogy a készülék lehűljön.

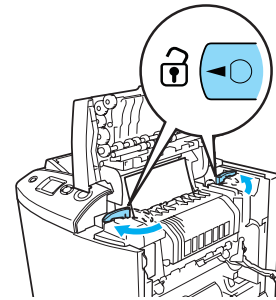


**Vigyázat!**

Ne érjen hozzá a beégetőműhöz, amelyen a CAUTION! HIGH TEMPERATURE (VIGYÁZAT! MAGAS HŐMÉRSÉKLET) felirat olvasható. A beégetőmű környékén is legyen óvatos. A nyomtató használata közben a beégetőmű és a környező részek felforrósodhatnak. Ha mindenképpen meg kell érintenie ezeket a részeket, nyissa fel az A és a B fedelet, és várjon 30 percet, hogy a készülék lehűljön.

Ha el tudja távolítani a papírt, akkor zárja be a B és az A fedelet. Ha nem tudja eltávolítani a papírt, akkor ugorjon a következő lépésre.

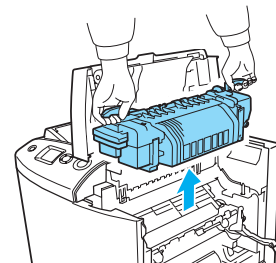
7



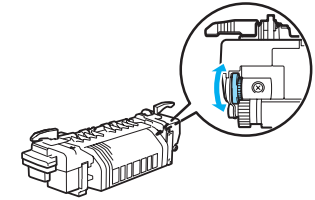
**Vigyázat!**

Ne érjen hozzá a beégetőműhöz, amelyen a CAUTION! HIGH TEMPERATURE (VIGYÁZAT! MAGAS HŐMÉRSÉKLET) felirat olvasható. A beégetőmű környékén is legyen óvatos. A nyomtató használata közben a beégetőmű és a környező részek felforrósodhatnak. Ha mindenképpen meg kell érintenie ezeket a részeket, nyissa fel az A és a B fedelet, és várjon 30 percet, hogy a készülék lehűljön.

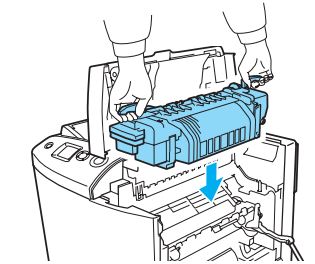
8



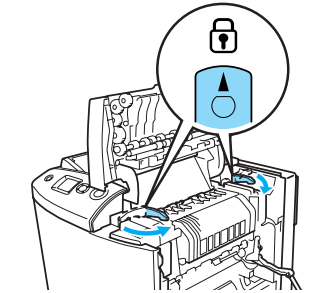
9



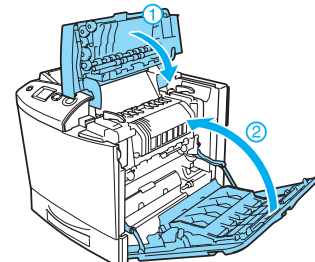
10



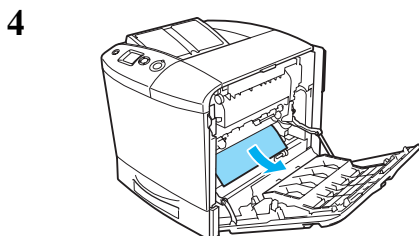
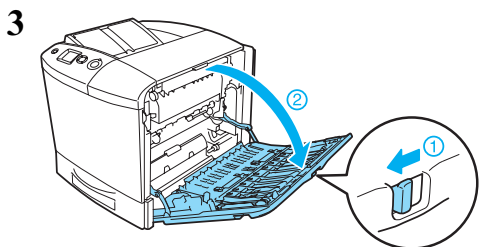
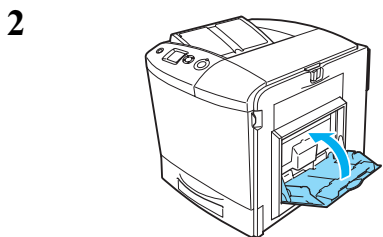
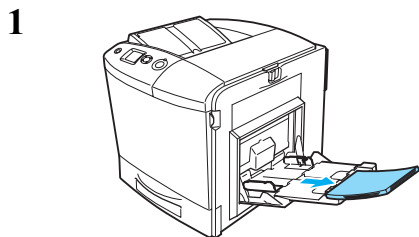
11



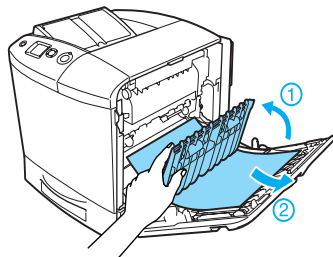
12



## Jam A, C1 (Elakadt papír: A fedél és a standard alsó papírkazetta)



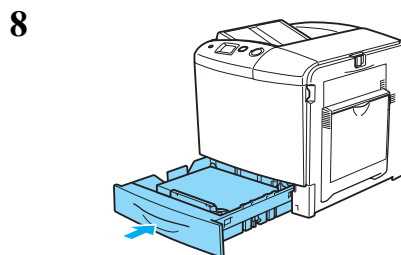
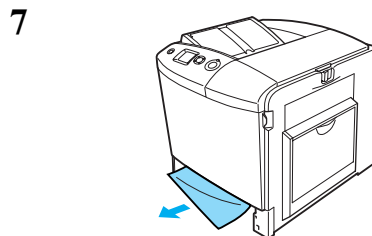
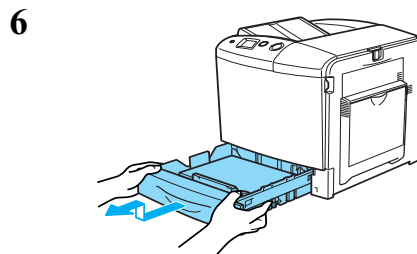
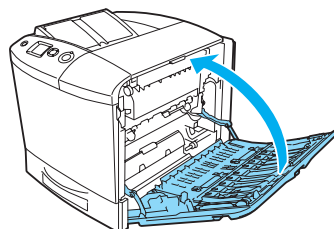
Ha az opcionális duplex egység fel van szerelve, nyissa fel a duplex egységet. Fogja meg, és óvatosan húzza ki az ott lévő papírt. Ügyeljen arra, hogy ne szakadjon el a begyűrődött papír.



### Vigyázat!

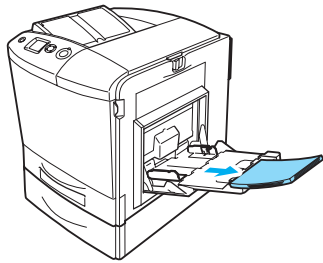
Ne érjen hozzá a beégetőműhöz, amelyen a CAUTION! HIGH TEMPERATURE (VIGYÁZAT! MAGAS HŐMÉRSÉKLET) felirat olvasható. A beégetőmű környékén is legyen óvatos. A nyomtató használata közben a beégetőmű és a környező részek felforrósodhatnak. Ha mindenképpen meg kell érintenie ezeket a részeket, nyissa fel az A és a B fedelet, és várjon 30 percet, hogy a készülék lehűljön.

5



## Jam A, E, C2 (Elakadt papír: A és E fedél és az opcionális papírkazetta)

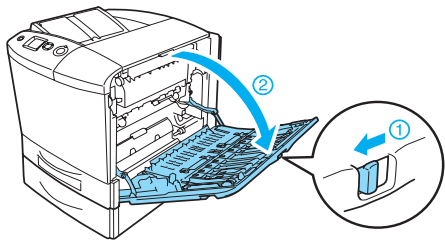
1



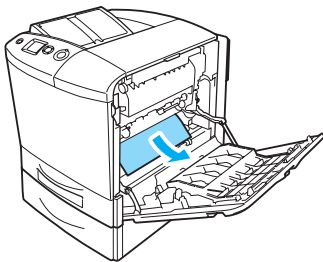
2



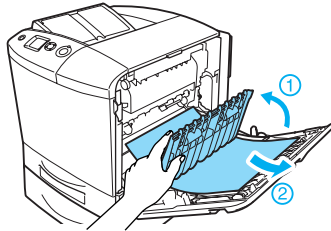
3



4



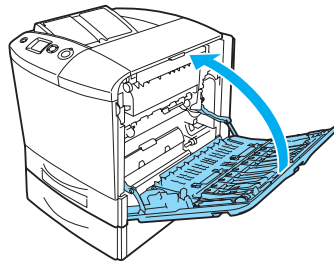
Ha az opcionális duplex egység fel van szerelve, nyissa fel a duplex egységet. Fogja meg, és óvatosan húzza ki az ott lévő papírt. Ügyeljen arra, hogy ne szakadjon el a begyűrődött papír.



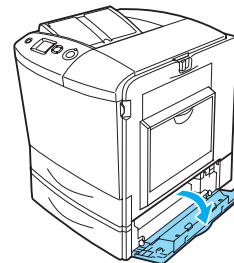
### Vigyázat!

Ne érjen hozzá a beégetőműhöz, amelyen a CAUTION! HIGH TEMPERATURE (VIGYÁZAT! MAGAS HŐMÉRSÉKLET) felirat olvasható. A beégetőmű környékén is legyen óvatos. A nyomtató használata közben a beégetőmű és a környező részek felforrósodhatnak. Ha mindenképpen meg kell érintenie ezeket a részeket, nyissa fel az A és B fedelet, és várjon 30 percet, hogy a készülék lehűljön.

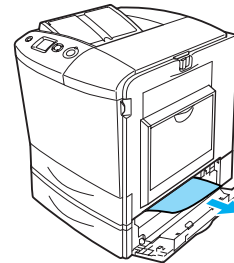
5



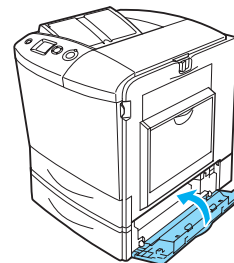
6



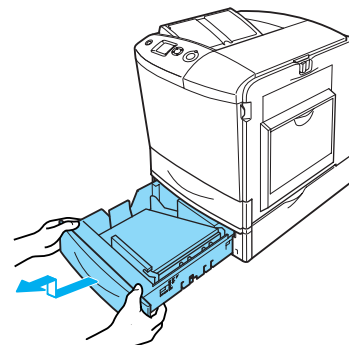
7



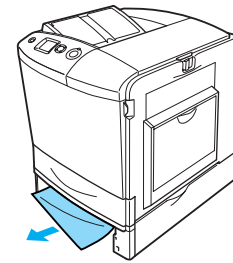
8



9



10



11

