

EPSON AcuLaser™ C2600/2600 Series

Handleiding papierstoringen

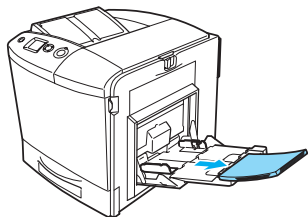


Waarschuwingen moeten nauwgezet worden opgevolgd om lichamelijk letsel te voorkomen.

Als het foutbericht Jam WWWW (Vast WWWW) op het LCD-scherm verschijnt, kiest u de juiste beschrijving om het vastgelopen papier te verwijderen. Raadpleeg de Gebruikershandleiding voor meer informatie.

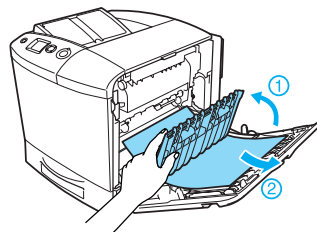
Vast A (klep A)

1

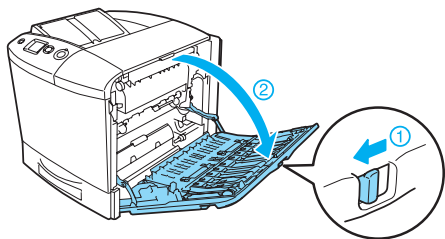


Als de optionele duplexer is geïnstalleerd, moet u die eerst optillen. Houd de duplexer omhoog en trek het papier naar buiten. Zorg ervoor dat u het papier niet scheurt.

2



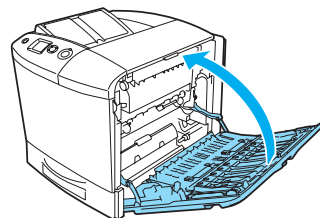
3



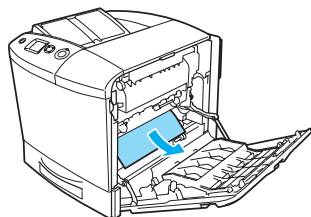
Waarschuwing:

Raak nooit de fixeereenheid of de omgeving van de eenheid aan. De fixeereenheid is gemarkeerd met het etiket CAUTION HIGH TEMPERATURE (LET OP: HOGE TEMPERATUUR). Wanneer de printer in gebruik is, kan de fixeereenheid zeer warm worden. Als u een van deze delen moet aanraken, moet u klep A en B openen en het apparaat 30 minuten laten afkoelen.

5

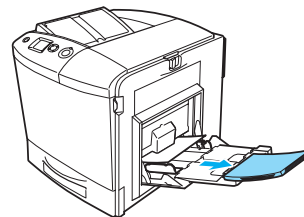


4

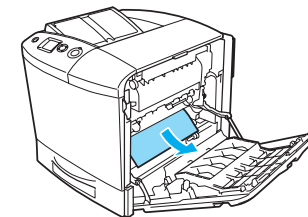


Vast MP, A (MP-lade en klep A)

1

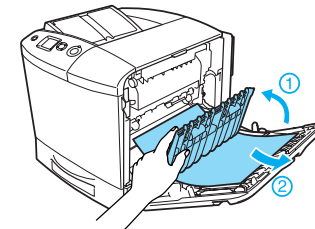
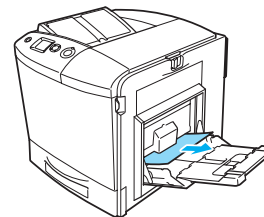


5



Als de optionele duplexer is geïnstalleerd, moet u die eerst optillen. Houd de duplexer omhoog en trek het papier naar buiten. Zorg ervoor dat u het papier niet scheurt.

2



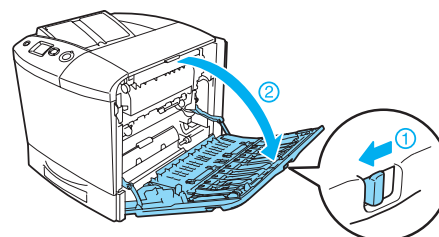
3



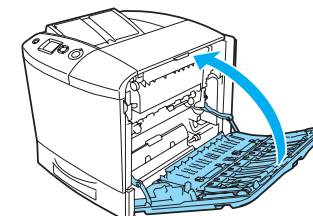
Waarschuwing:

Raak nooit de fixeereenheid of de omgeving van de eenheid aan. De fixeereenheid is gemarkeerd met het etiket CAUTION HIGH TEMPERATURE (LET OP: HOGE TEMPERATUUR). Wanneer de printer in gebruik is, kan de fixeereenheid zeer warm worden. Als u een van deze delen moet aanraken, moet u klep A en B openen en het apparaat 30 minuten laten afkoelen.

4

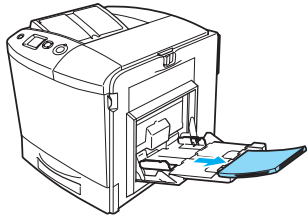


6



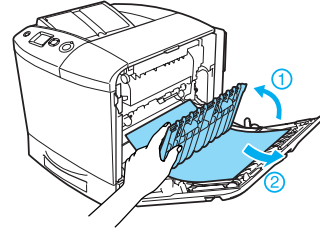
Vast A, B (klep A en B)

1

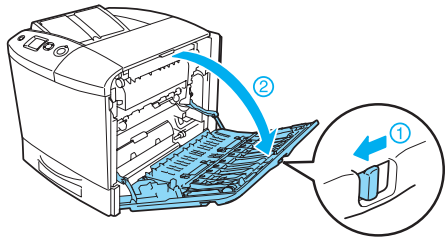


Als de optionele duplexer is geïnstalleerd, moet u die eerst optillen. Houd de duplexer omhoog en trek het papier naar buiten. Zorg ervoor dat u het papier niet scheurt.

2

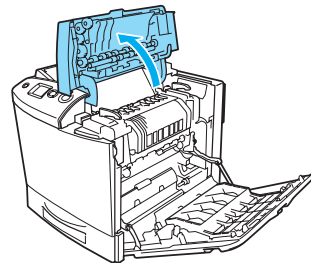


3

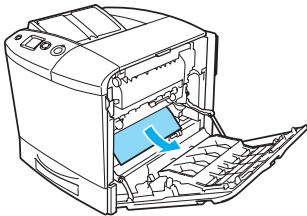


⚡ Waarschuwing: Raak nooit de fixeereenheid of de omgeving van de eenheid aan. De fixeereenheid is gemarkeerd met het etiket CAUTION HIGH TEMPERATURE (LET OP: HOGE TEMPERATUUR). Wanneer de printer in gebruik is, kan de fixeereenheid zeer warm worden. Als u een van deze delen moet aanraken, moet u klep A en B openen en het apparaat 30 minuten laten afkoelen.

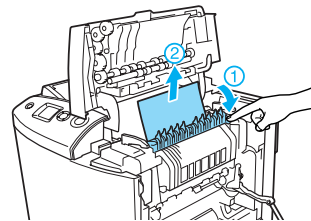
5



4



6

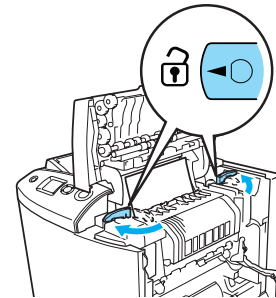


⚡ Waarschuwing:

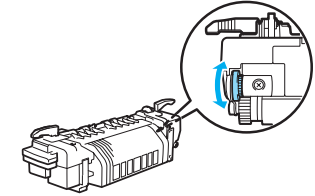
Raak nooit de fixeereenheid of de omgeving van de eenheid aan. De fixeereenheid is gemarkeerd met het etiket CAUTION HIGH TEMPERATURE (LET OP: HOGE TEMPERATUUR). Wanneer de printer in gebruik is, kan de fixeereenheid zeer warm worden. Als u een van deze delen moet aanraken, moet u klep A en B openen en het apparaat 30 minuten laten afkoelen.

Als u het papier kunt verwijderen, moet u klep B en A sluiten. Ga naar de volgende stap als u het papier niet kunt verwijderen.

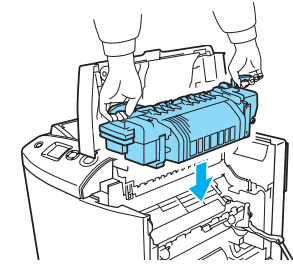
7



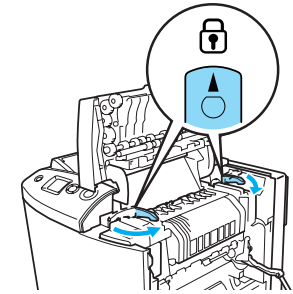
9



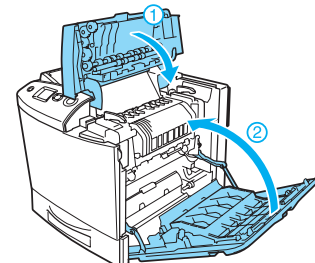
10



11



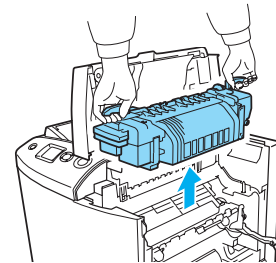
12



⚡ Waarschuwing:

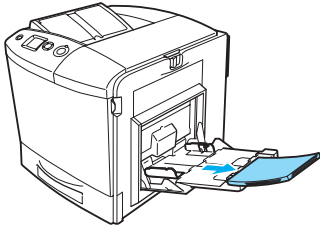
Raak nooit de fixeereenheid of de omgeving van de eenheid aan. De fixeereenheid is gemarkeerd met het etiket CAUTION HIGH TEMPERATURE (LET OP: HOGE TEMPERATUUR). Wanneer de printer in gebruik is, kan de fixeereenheid zeer warm worden. Als u een van deze delen moet aanraken, moet u klep A en B openen en het apparaat 30 minuten laten afkoelen.

8

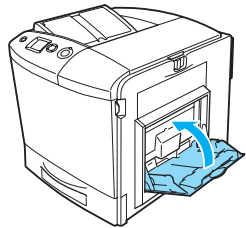


Vast A, C1 (klep A en onderste standaardpapierlade)

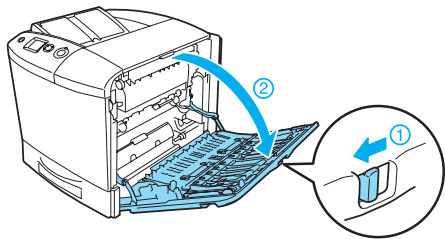
1



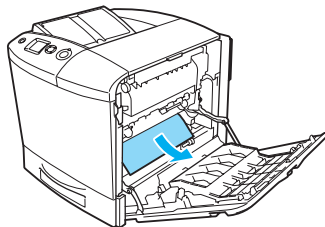
2



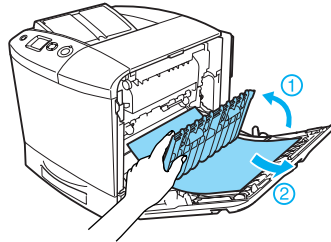
3



4



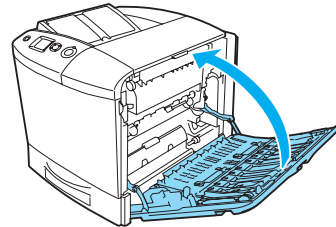
Als de optionele duplexer is geïnstalleerd, moet u die eerst optillen. Houd de duplexer omhoog en trek het papier naar buiten. Zorg ervoor dat u het papier niet scheurt.



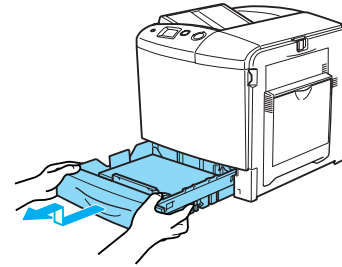
Waarschuwing:

Raak nooit de fixeereenheid of de omgeving van de eenheid aan. De fixeereenheid is gemarkeerd met het etiket CAUTION HIGH TEMPERATURE (LET OP: HOGE TEMPERATUUR). Wanneer de printer in gebruik is, kan de fixeereenheid zeer warm worden. Als u een van deze delen moet aanraken, moet u klep A en B openen en het apparaat 30 minuten laten afkoelen.

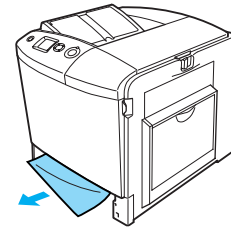
5



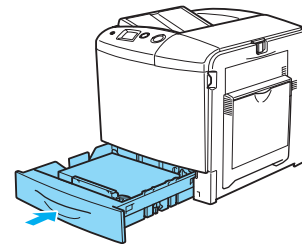
6



7

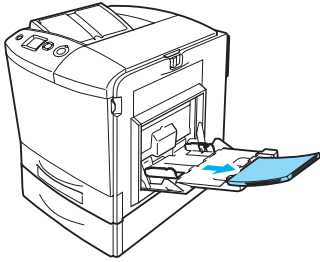


8

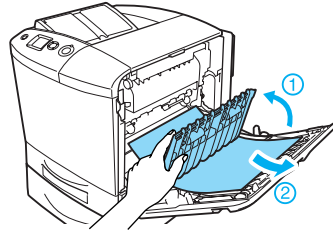


Vast A, E, C2 (klep A, E en optionele papierlade)

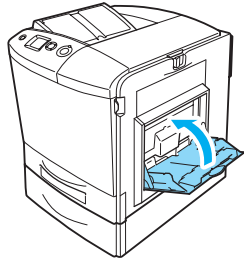
1



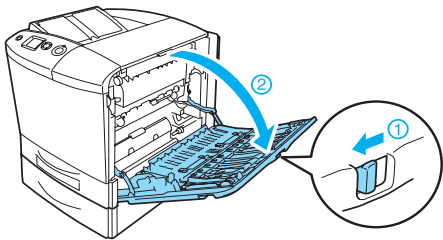
Als de optionele duplexer is geïnstalleerd, moet u die eerst optillen. Houd de duplexer omhoog en trek het papier naar buiten. Zorg ervoor dat u het papier niet scheurt.



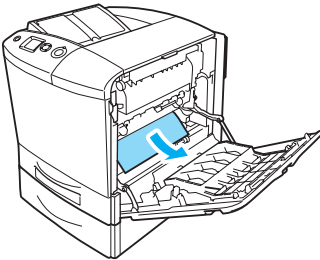
2



3



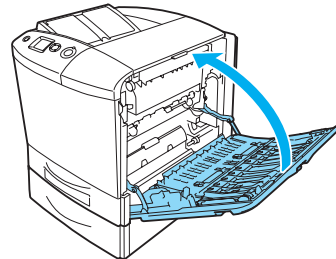
4



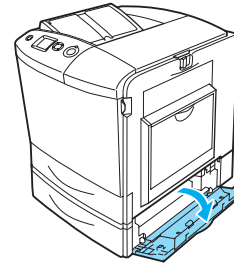
Waarschuwing:

Raak nooit de fixeereenheid of de omgeving van de eenheid aan. De fixeereenheid is gemarkeerd met het etiket CAUTION HIGH TEMPERATURE (LET OP: HOGE TEMPERATUUR). Wanneer de printer in gebruik is, kan de fixeereenheid zeer warm worden. Als u een van deze delen moet aanraken, moet u klep A en B openen en het apparaat 30 minuten laten afkoelen.

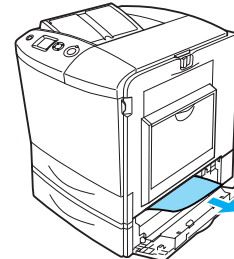
5



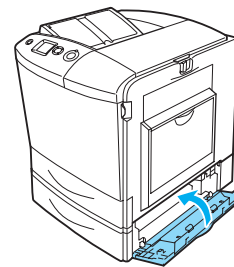
6



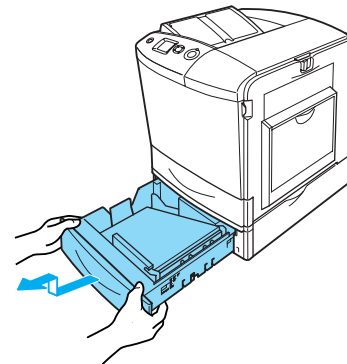
7



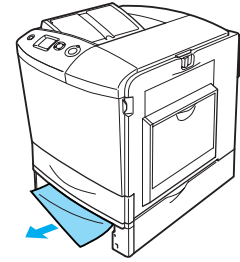
8



9



10



11

