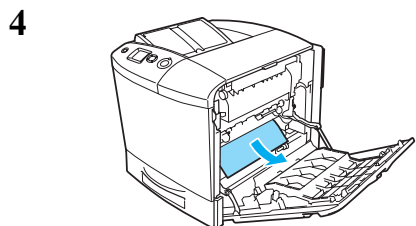
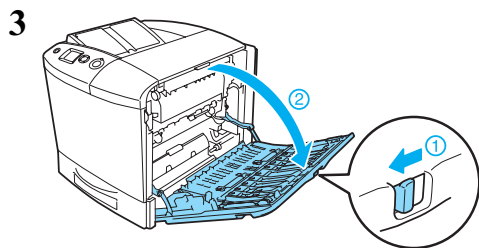
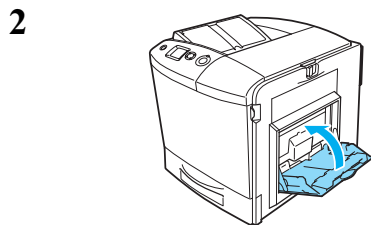
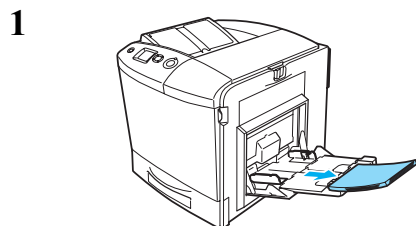




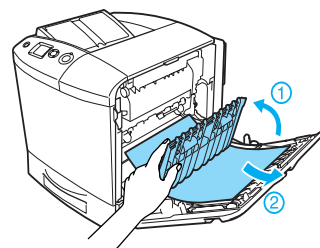
Ostrzeżenia muszą być przestrzegane, aby uniknąć uszkodzenia ciała.

Po wyświetleniu na panelu LCD komunikatu o błędzie Jam WWWW (Zakleszczenie papieru WWWW) należy wybrać odpowiedni opis, aby wyjąć zakleszczony papier. Więcej informacji zawiera Elektroniczny przewodnik użytkownika.

Zakleszczenie A [pokrywa A]

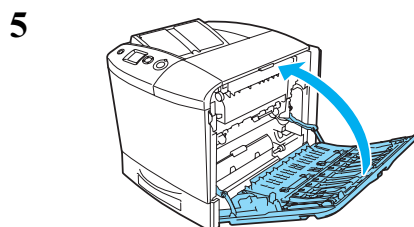


Jeżeli zainstalowany jest opcjonalny moduł druku dwustronnego, podnieś moduł druku dwustronnego. Przytrzymaj go i delikatnie wyciągnij wszystkie kartki papieru. Uważaj, aby nie podrzeć zakleszczonego papieru.

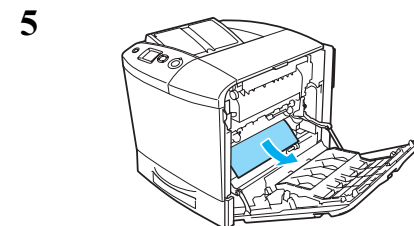
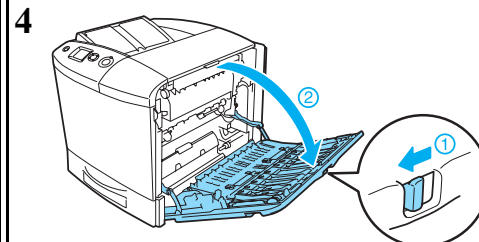
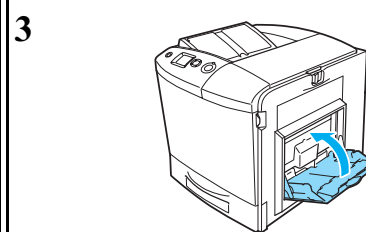
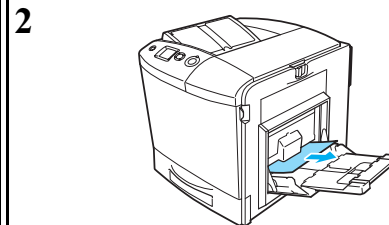
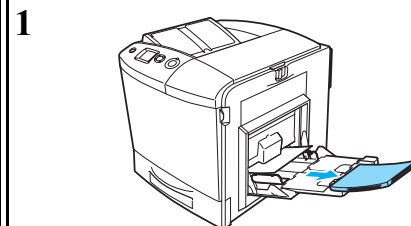


Ostrzeżenie:

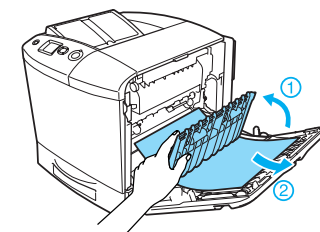
Nie należy dotykać modułu utrwalacza oznaczonego etykietą CAUTION HIGH TEMPERATURE (PRZESTROGA — WYSOKA TEMPERATURA) ani otaczających go obszarów. Jeśli drukarka była niedawno używana, moduł utrwalacza i otaczające go obszary mogą być bardzo gorące. Jeśli konieczne jest dotknięcie jednego z tych obszarów, należy otworzyć pokrywę A i B, a następnie poczekać 30 minut, aby ciepło uległo rozproszeniu.



Zakleszczenie MP [taca uniwersalna i pokrywa A]

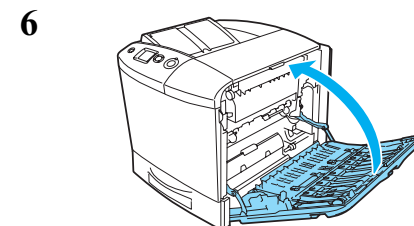


Jeżeli zainstalowany jest opcjonalny moduł druku dwustronnego, podnieś moduł druku dwustronnego. Przytrzymaj go i delikatnie wyciągnij wszystkie kartki papieru. Uważaj, aby nie podrzeć zakleszczonego papieru.



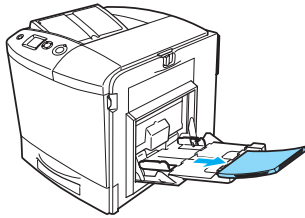
Ostrzeżenie:

Nie należy dotykać modułu utrwalacza oznaczonego etykietą CAUTION HIGH TEMPERATURE (PRZESTROGA — WYSOKA TEMPERATURA) ani otaczających go obszarów. Jeśli drukarka była niedawno używana, moduł utrwalacza i otaczające go obszary mogą być bardzo gorące. Jeśli konieczne jest dotknięcie jednego z tych obszarów, należy otworzyć pokrywę A i B, a następnie poczekać 30 minut, aby ciepło uległo rozproszeniu.



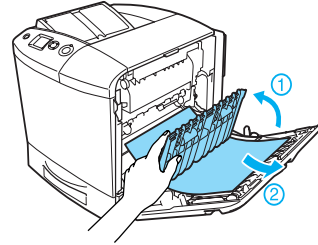
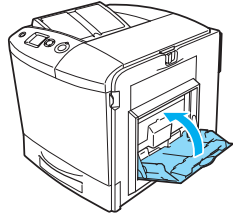
Zakleszczenie A, B [pokrywa A i B]

1

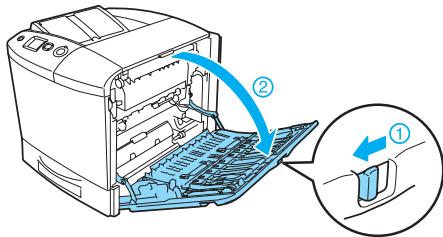


Jeżeli zainstalowany jest opcjonalny moduł druku dwustronnego, podnieś moduł druku dwustronnego. Przytrzymaj go i delikatnie wyciągnij wszystkie kartki papieru. Uwważaj, aby nie podrzeć zakleszczonego papieru.

2

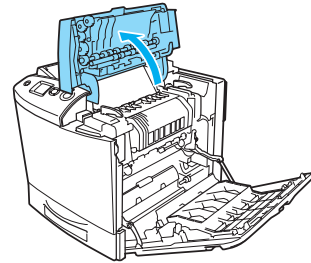


3

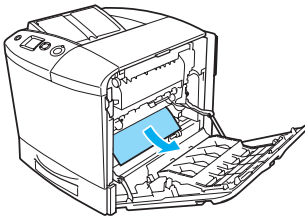


Ostrzeżenie: Nie należy dotykać modułu utrwalacza oznaczonego etykietą CAUTION HIGH TEMPERATURE (PRZESTROGA — WYSOKA TEMPERATURA) ani otaczających go obszarów. Jeśli drukarka była niedawno używana, moduł utrwalacza i otaczające go obszary mogą być bardzo gorące. Jeśli konieczne jest dotknięcie jednego z tych obszarów, należy otworzyć pokrywę A i B, a następnie poczekać 30 minut, aby ciepło uległo rozproszeniu.

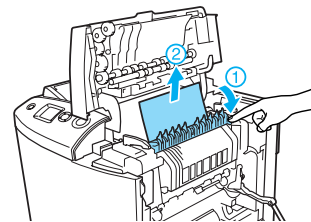
5



4



6

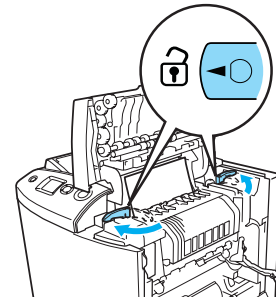


Ostrzeżenie:

Nie należy dotykać modułu utrwalacza oznaczonego etykietą CAUTION HIGH TEMPERATURE (PRZESTROGA — WYSOKA TEMPERATURA) ani otaczających go obszarów. Jeśli drukarka była niedawno używana, moduł utrwalacza i otaczające go obszary mogą być bardzo gorące. Jeśli konieczne jest dotknięcie jednego z tych obszarów, należy otworzyć pokrywę A i B, a następnie poczekać 30 minut, aby ciepło uległo rozproszeniu.

Jeśli udało się wyciągnąć papier, zamknij pokrywę B i A. Jeśli nie można wyciągnąć papieru, przejdź do następnego kroku.

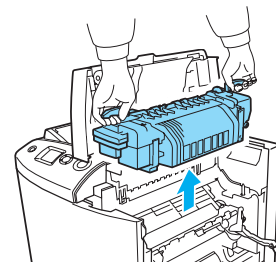
7



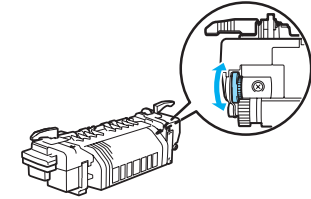
Ostrzeżenie:

Nie należy dotykać modułu utrwalacza oznaczonego etykietą CAUTION HIGH TEMPERATURE (PRZESTROGA — WYSOKA TEMPERATURA) ani otaczających go obszarów. Jeśli drukarka była niedawno używana, moduł utrwalacza i otaczające go obszary mogą być bardzo gorące. Jeśli konieczne jest dotknięcie jednego z tych obszarów, należy otworzyć pokrywę A i B, a następnie poczekać 30 minut, aby ciepło uległo rozproszeniu.

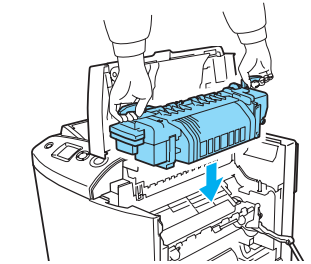
8



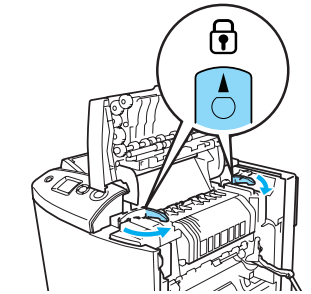
9



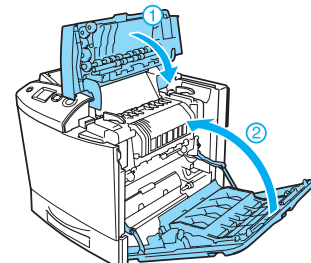
10



11

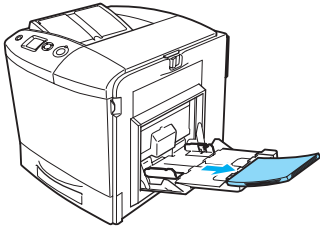


12



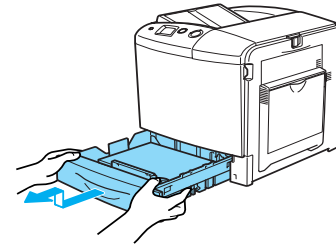
Zakleszczenie A, C1 [pokrywa A i standardowa dolna kasetka na papier]

1

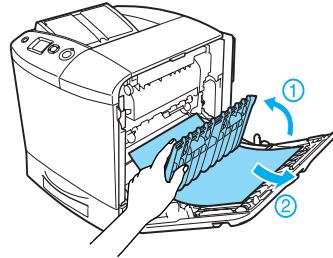
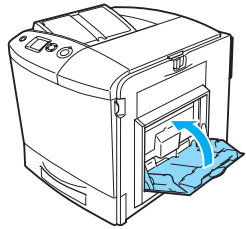


Jeżeli zainstalowany jest opcjonalny moduł druku dwustronnego, podnieś moduł druku dwustronnego. Przytrzymaj go i delikatnie wyciągnij wszystkie kartki papieru. Uwważaj, aby nie podrzeć zakleszczonego papieru.

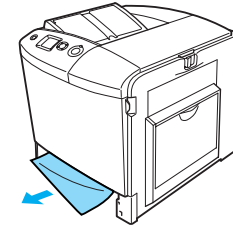
6



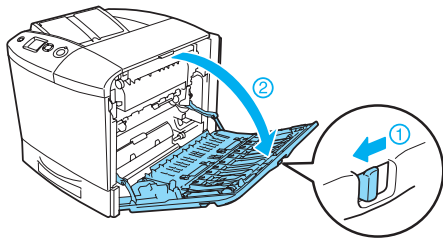
2



7



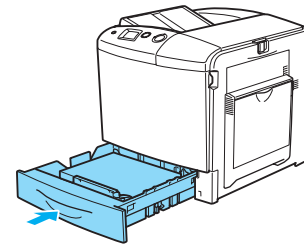
3



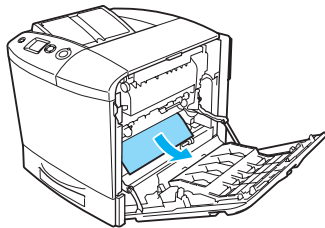
Ostrzeżenie:

Nie należy dotykać modułu utrwalacza oznaczonego etykietą CAUTION HIGH TEMPERATURE (PRZESTROGA — WYSOKA TEMPERATURA) ani otaczających go obszarów. Jeśli drukarka była niedawno używana, moduł utrwalacza i otaczające go obszary mogą być bardzo gorące. Jeśli konieczne jest dotknięcie jednego z tych obszarów, należy otworzyć pokrywę A i B, a następnie poczekać 30 minut, aby ciepło uległo rozproszeniu.

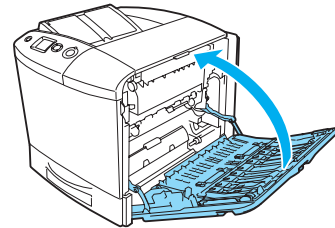
8



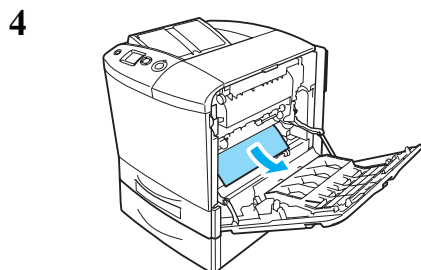
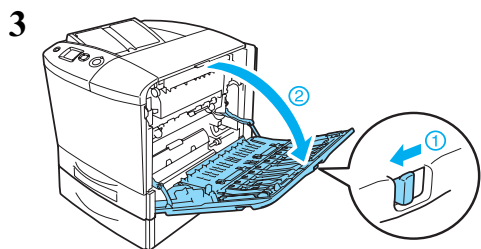
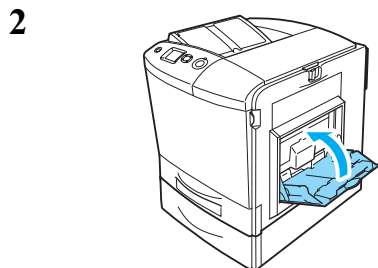
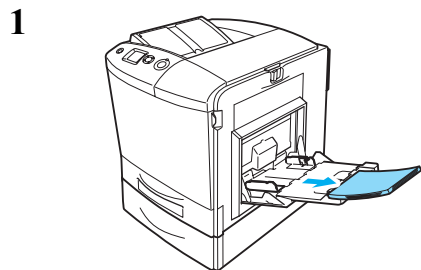
4



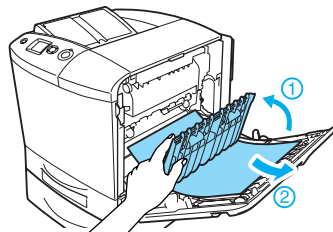
5



Zakleszczenie A, E, C2 [pokrywa A, E i opcjonalna kasetka na papier]



Jeżeli zainstalowany jest opcjonalny moduł druku dwustronnego, podnieś moduł druku dwustronnego. Przytrzymaj go i delikatnie wyciągnij wszystkie kartki papieru. Uwważaj, aby nie podrzeć zakleszczonego papieru.



Ostrzeżenie:

Nie należy dotykać modułu utrwalacza oznaczonego etykietą CAUTION HIGH TEMPERATURE (PRZESTROGA — WYSOKA TEMPERATURA) ani otaczających go obszarów. Jeśli drukarka była niedawno używana, moduł utrwalacza i otaczające go obszary mogą być bardzo gorące. Jeśli konieczne jest dotknięcie jednego z tych obszarów, należy otworzyć pokrywę A i B, a następnie poczekać 30 minut, aby ciepło uległo rozproszeniu.

5

