

# EPSON AcuLaser™ C2600/2600 Series

## Руководство по удалению застрявшей бумаги

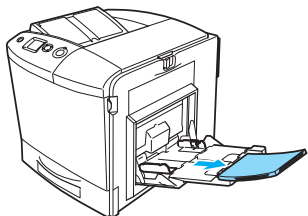


Предупреждения надо соблюдать, чтобы предотвратить повреждение оборудования.

Если на ЖК-панели принтера появляется сообщение Jam WWWW (Замятие WWWW), обратитесь к соответствующему разделу для удаления застрявшей бумаги. Для получения дополнительной информации, смотрите справочное руководство.

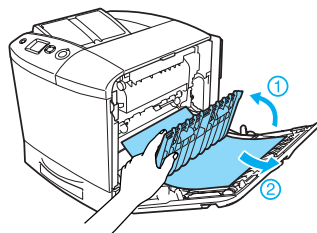
### Замятие А (крышка А)

1

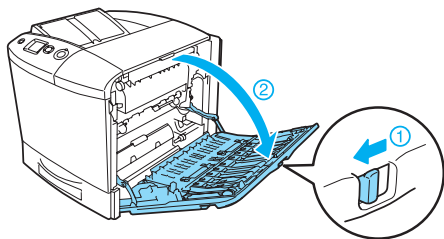


Если установлен модуль двусторонней печати, опустите модуль. Придерживая его, вытащите листы бумаги. Будьте осторожны и не порвите застрявшую бумагу.

2

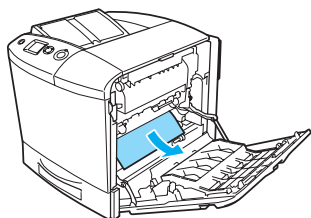


3

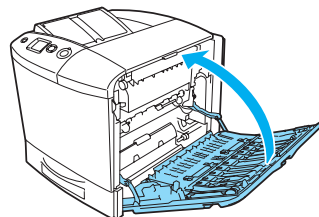


**Предупреждение:** Не прикасайтесь к печке с надписью CAUTION HIGH TEMPERATURE (ОСТОРОЖНО ВЫСОКАЯ ТЕМПЕРАТУРА) или к деталям вокруг нее. Если принтер только что работал, печка и детали вокруг нее могут быть очень горячими. Если вам все же необходимо прикоснуться к этим деталям, откройте крышки А и В, затем подождите примерно 30 минут, чтобы горячие детали остыли.

4

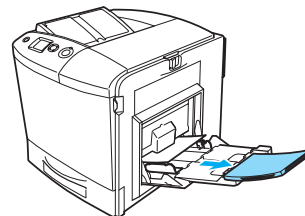


5

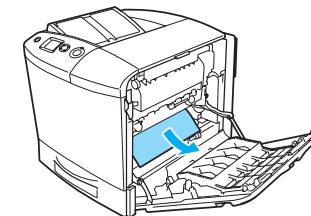


### Замятие MP, А (МЦ-лоток и крышка А)

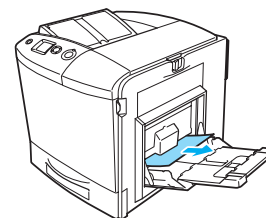
1



5

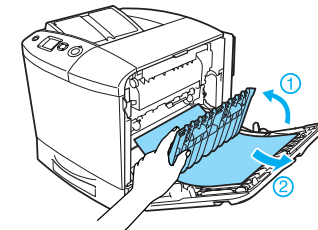


2



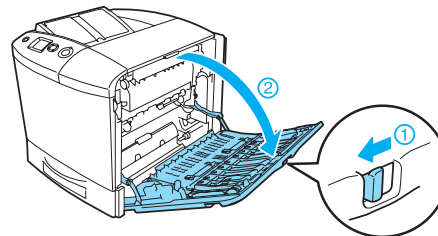
Если установлен модуль двусторонней печати, опустите модуль. Придерживая его, вытащите листы бумаги. Будьте осторожны и не порвите застрявшую бумагу.

3

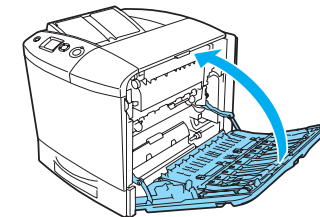


**Предупреждение:** Не прикасайтесь к печке с надписью CAUTION HIGH TEMPERATURE (ОСТОРОЖНО ВЫСОКАЯ ТЕМПЕРАТУРА) или к деталям вокруг нее. Если принтер только что работал, печка и детали вокруг нее могут быть очень горячими. Если вам все же необходимо прикоснуться к этим деталям, откройте крышки А и В, затем подождите примерно 30 минут, чтобы горячие детали остыли.

4

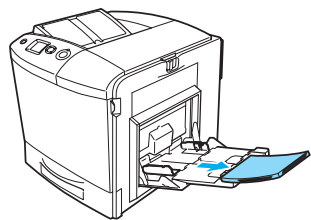


6



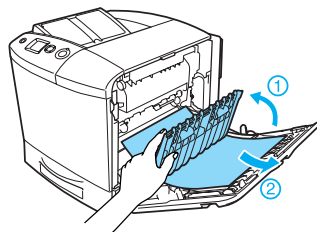
## Замятие А, В (крышки А и В)

1

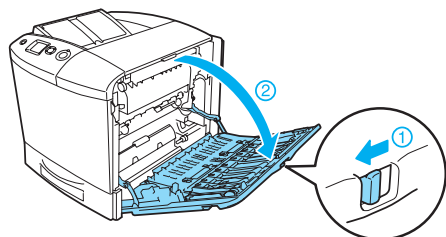


Если установлен модуль двусторонней печати, опустите модуль. Придерживая его, вытащите листы бумаги. Будьте осторожны и не порвите застрявшую бумагу.

2

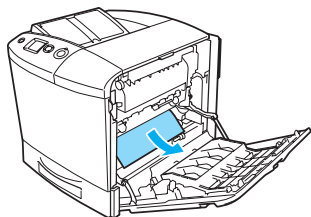


3

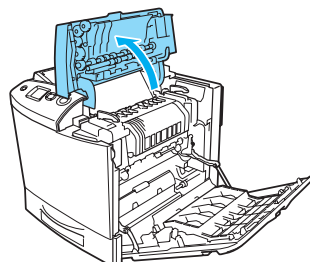


**Предупреждение:**  
Не прикасайтесь к печке с надписью CAUTION HIGH TEMPERATURE (ОСТОРОЖНО ВЫСОКАЯ ТЕМПЕРАТУРА) или к деталям вокруг нее. Если принтер только что работал, печка и детали вокруг нее могут быть очень горячими. Если вам все же необходимо прикасаться к этим деталям, откройте крышки А и В, затем подождите примерно 30 минут, чтобы горячие детали остыли.

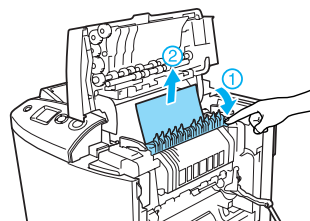
4



5



6

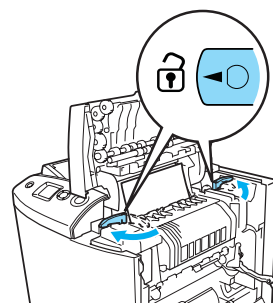


**Предупреждение:**

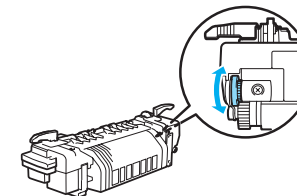
Не прикасайтесь к печке с надписью CAUTION HIGH TEMPERATURE (ОСТОРОЖНО ВЫСОКАЯ ТЕМПЕРАТУРА) или к деталям вокруг нее. Если принтер только что работал, печка и детали вокруг нее могут быть очень горячими. Если вам все же необходимо прикасаться к этим деталям, откройте крышки А и В, затем подождите примерно 30 минут, чтобы горячие детали остыли.

После того как вы вынули бумагу, закройте крышки А и В. Если вам не удалось вынуть всю бумагу, переходите к следующему шагу.

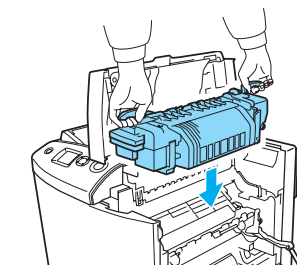
7



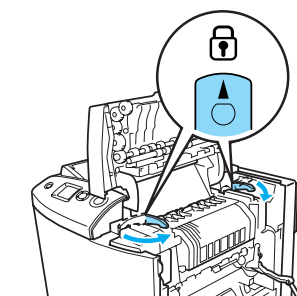
9



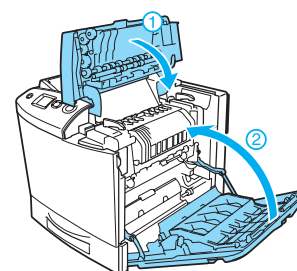
10



11



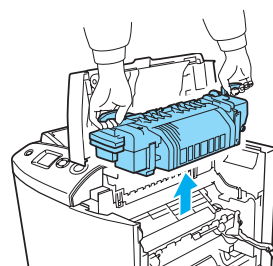
12



**Предупреждение:**

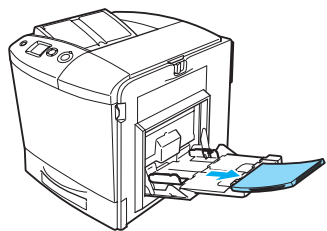
Не прикасайтесь к печке с надписью CAUTION HIGH TEMPERATURE (ОСТОРОЖНО ВЫСОКАЯ ТЕМПЕРАТУРА) или к деталям вокруг нее. Если принтер только что работал, печка и детали вокруг нее могут быть очень горячими. Если вам все же необходимо прикасаться к этим деталям, откройте крышки А и В, затем подождите примерно 30 минут, чтобы горячие детали остыли.

8



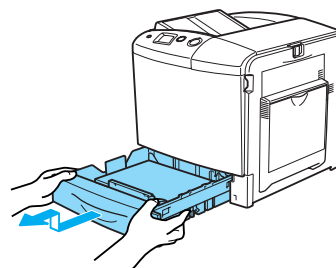
## Замятие А, С1 (крышка А и стандартный нижний лоток)

1

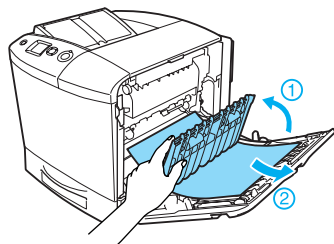


Если установлен модуль двусторонней печати, опустите модуль. Придерживая его, вытащите листы бумаги. Будьте осторожны и не порвите застрявшую бумагу.

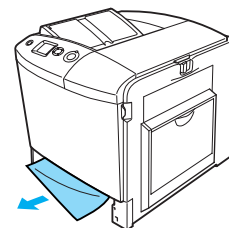
6



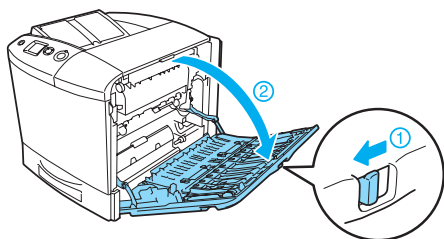
2




7

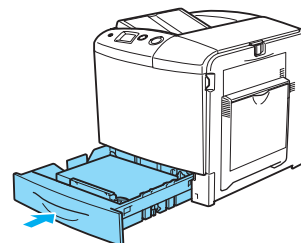


3

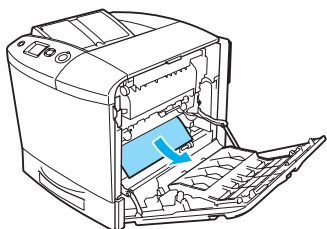


 **Предупреждение:**  
Не прикасайтесь к печке с надписью CAUTION HIGH TEMPERATURE (ОСТОРОЖНО ВЫСОКАЯ ТЕМПЕРАТУРА) или к деталям вокруг нее. Если принтер только что работал, печка и детали вокруг нее могут быть очень горячими. Если вам все же необходимо прикоснуться к этим деталям, откройте крышки А и В, затем подождите примерно 30 минут, чтобы горячие детали остыли.

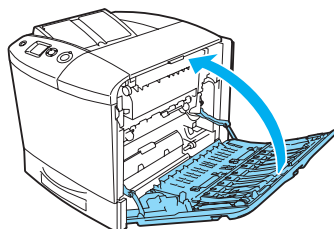
8



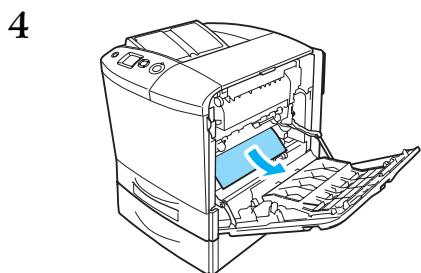
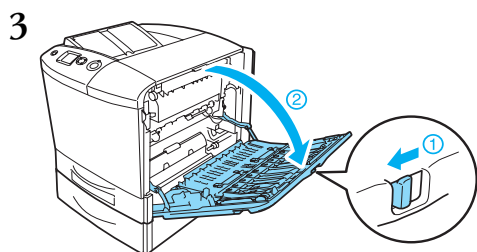
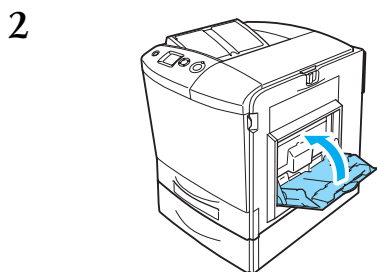
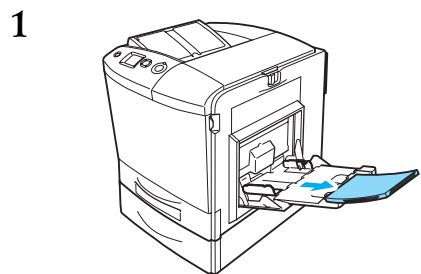
4



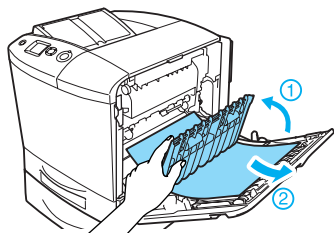
5




## Замятие А, Е, С2 (крышки А, Е, и дополнительный кассетный лоток)



Если установлен модуль двусторонней печати, опустите модуль. Придерживая его, вытащите листы бумаги. Будьте осторожны и не порвите застрявшую бумагу.



 **Предупреждение:**  
Не прикасайтесь к печке с надписью CAUTION HIGH TEMPERATURE (ОСТОРОЖНО ВЫСОКАЯ ТЕМПЕРАТУРА) или к деталям вокруг нее. Если принтер только что работал, печка и детали вокруг нее могут быть очень горячими. Если вам все же необходимо прикоснуться к этим деталям, откройте крышки А и В, затем подождите примерно 30 минут, чтобы горячие детали остыли.

