

EPSON AcuLaser™ C2600/2600 Series

Pappersstoppsguide

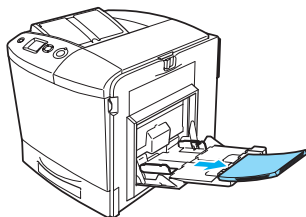


Varningar måste noga efterföljas för att undvika kroppsskador.

När felmeddelandet Jam WWWW (Pappersstopp WWWW) visas på displayen väljer du lämplig beskrivning för att åtgärda pappersstoppet. Mer information finns i Onlinehandboken.

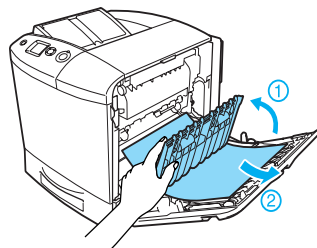
Pappersstopp A (lucka A)

1

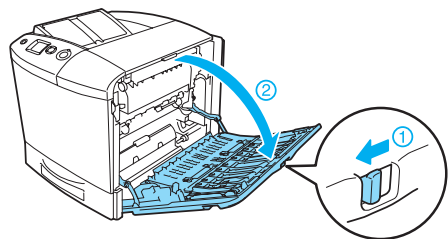


Om den valfria enheten för dubbelsidig utskrift är installerad lyfter du upp den. Håll i den och dra försiktigt ut eventuella pappersark. Var försiktig så att inte papperet som har fastnat går sönder.

2



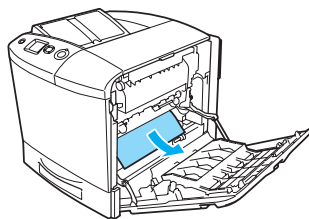
3



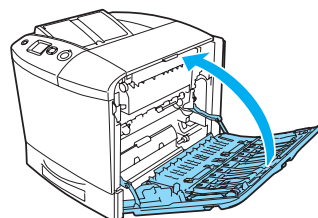
Varning!

Se till att inte vidröra fixeringsenheten, som är märkt med CAUTION HIGH TEMPERATURE (OBS! HÖG TEMPERATUR), och se även till att inte vidröra omgivande ytor. Om skrivaren har använts kan fixeringsenheten och omgivande ytor vara mycket varma. Om du måste vidröra någon av dessa ytor öppnar du lucka A och B, och väntar sedan 30 minuter så att de får svalna innan du vidrör dem.

4

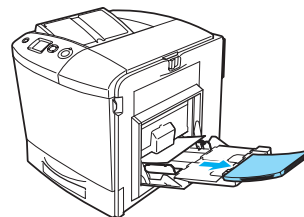


5

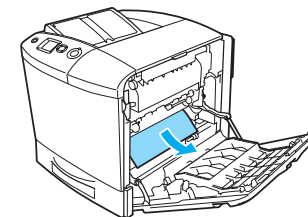


Pappersstopp kombi, A (kombifack och lucka A)

1

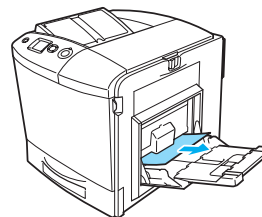


5



Om den valfria enheten för dubbelsidig utskrift är installerad lyfter du upp den. Håll i den och dra försiktigt ut eventuella pappersark. Var försiktig så att inte papperet som har fastnat går sönder.

2



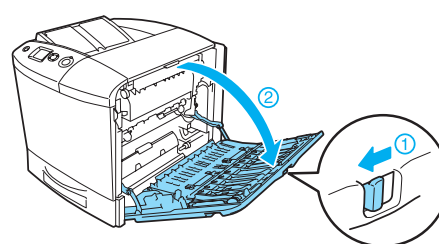
3



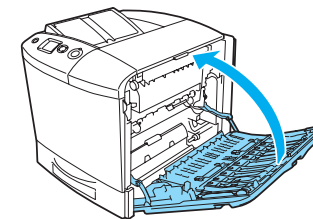
Varning!

Se till att inte vidröra fixeringsenheten, som är märkt med CAUTION HIGH TEMPERATURE (OBS! HÖG TEMPERATUR), och se även till att inte vidröra omgivande ytor. Om skrivaren har använts kan fixeringsenheten och omgivande ytor vara mycket varma. Om du måste vidröra någon av dessa ytor öppnar du lucka A och B, och väntar sedan 30 minuter så att de får svalna innan du vidrör dem.

4

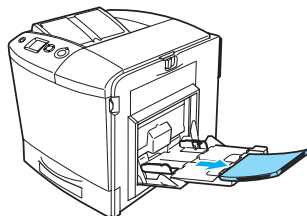


6



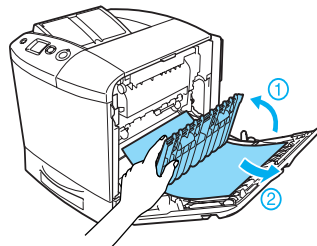
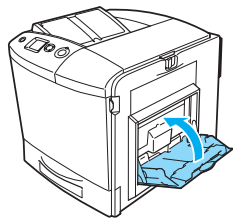
Stopp A, B (lucka A och B)

1

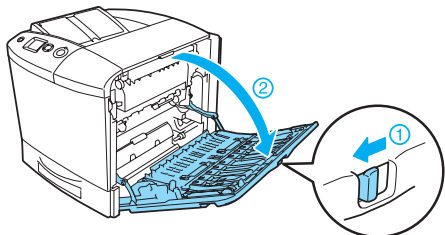


Om den valfria enheten för dubbelsidig utskrift är installerad lyfter du upp den. Håll i den och dra försiktigt ut eventuella pappersark. Var försiktig så att inte papperet som har fastnat går sönder.

2



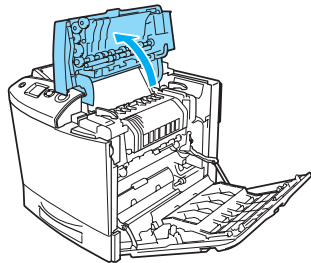
3



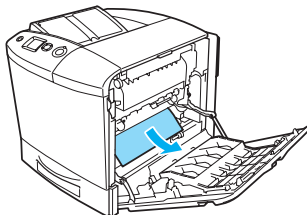
Varning!

Se till att inte vidröra fixeringsenheten, som är märkt med CAUTION HIGH TEMPERATURE (OBS! HÖG TEMPERATUR), och se även till att inte vidröra omgivande ytor. Om skrivaren har använts kan fixeringsenheten och omgivande ytor vara mycket varma. Om du måste vidröra någon av dessa ytor öppnar du lucka A och B, och väntar sedan 30 minuter så att de får svalna innan du vidrör dem.

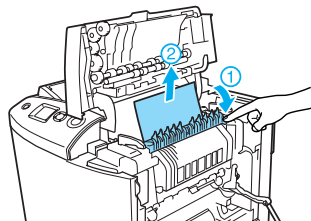
5



4



6

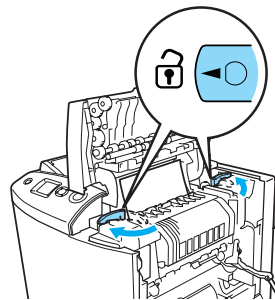


Varning!

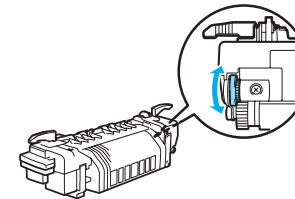
Se till att inte vidröra fixeringsenheten, som är märkt med CAUTION HIGH TEMPERATURE (OBS! HÖG TEMPERATUR), och se även till att inte vidröra omgivande ytor. Om skrivaren har använts kan fixeringsenheten och omgivande ytor vara mycket varma. Om du måste vidröra någon av dessa ytor öppnar du lucka A och B, och väntar sedan 30 minuter så att de får svalna innan du vidrör dem.

Om du kan ta bort papperet stänger du luckorna B och A. Om du inte kan ta bort papperet går du till nästa steg.

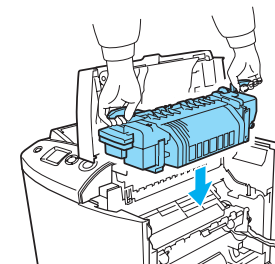
7



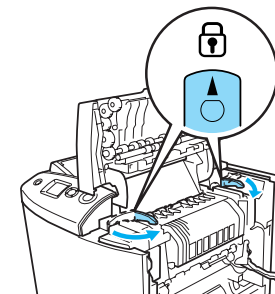
9



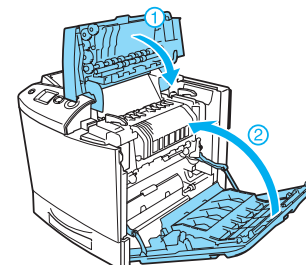
10



11



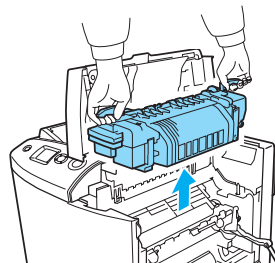
12



Varning!

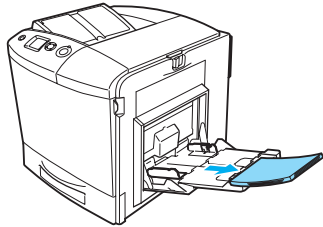
Se till att inte vidröra fixeringsenheten, som är märkt med CAUTION HIGH TEMPERATURE (OBS! HÖG TEMPERATUR), och se även till att inte vidröra omgivande ytor. Om skrivaren har använts kan fixeringsenheten och omgivande ytor vara mycket varma. Om du måste vidröra någon av dessa ytor öppnar du lucka A och B, och väntar sedan 30 minuter så att de får svalna innan du vidrör dem.

8



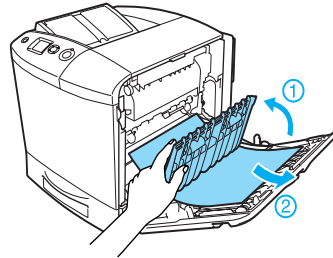
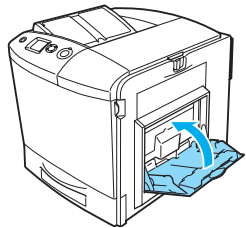
Pappersstopp A, C1 (lucka A och nedre standardpapperskasset)

1

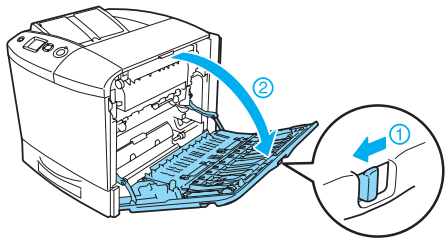


Om den valfria enheten för dubbelsidig utskrift är installerad lyfter du upp den. Håll i den och dra försiktigt ut eventuella pappersark. Var försiktig så att inte papperet som har fastnat går sönder.

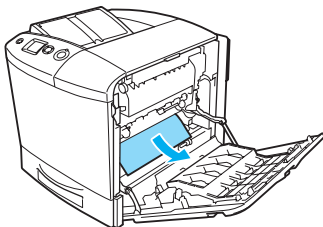
2



3



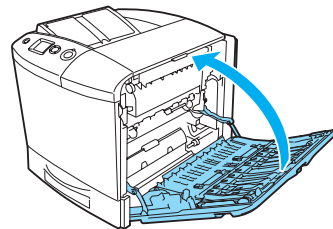
4



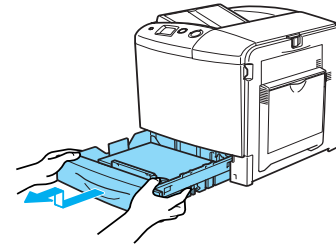
Varning!

Se till att inte vidröra fixeringsenheten, som är märkt med CAUTION HIGH TEMPERATURE (OBS! HÖG TEMPERATUR), och se även till att inte vidröra omgivande ytor. Om skrivaren har använts kan fixeringsenheten och omgivande ytor vara mycket varma. Om du måste vidröra någon av dessa ytor öppnar du lucka A och B, och väntar sedan 30 minuter så att de får svalna innan du vidrör dem.

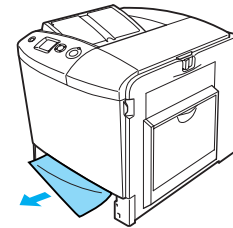
5



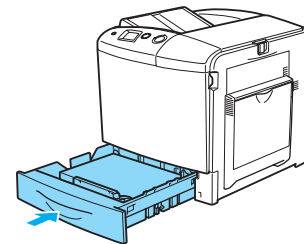
6



7

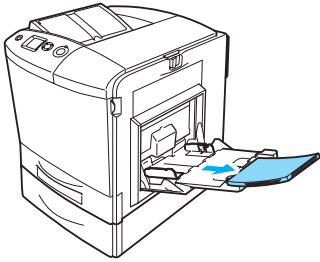


8



Pappersstopp A, E, C2 (lucka A, E och tillvald papperskasset)

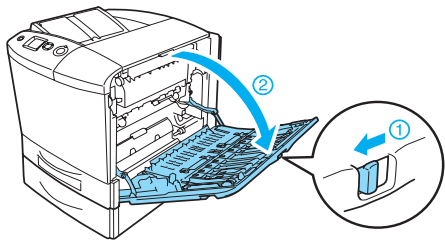
1



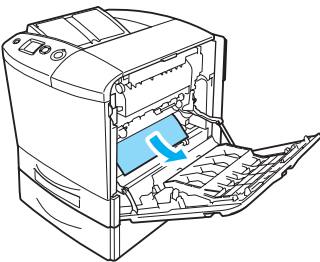
2



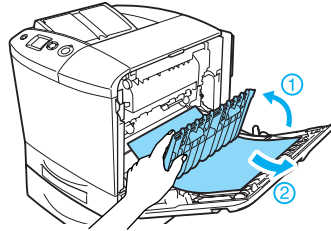
3



4



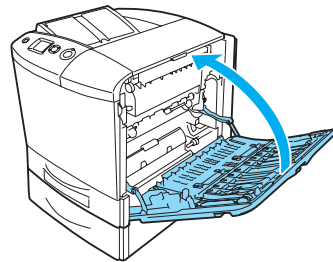
Om den valfria enheten för dubbelsidig utskrift är installerad lyfter du upp den. Håll i den och dra försiktigt ut eventuella pappersark. Var försiktig så att inte papperet som har fastnat går sönder.



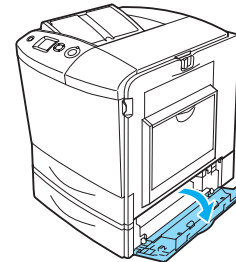
Varning!

Se till att inte vidröra fixeringsenheten, som är märkt med CAUTION HIGH TEMPERATURE (OBS! HÖG TEMPERATUR), och se även till att inte vidröra omgivande ytor. Om skrivaren har använts kan fixeringsenheten och omgivande ytor vara mycket varma. Om du måste vidröra någon av dessa ytor öppnar du lucka A och B, och väntar sedan 30 minuter så att de får svalna innan du vidrör dem.

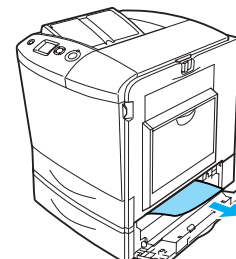
5



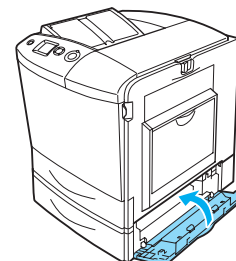
6



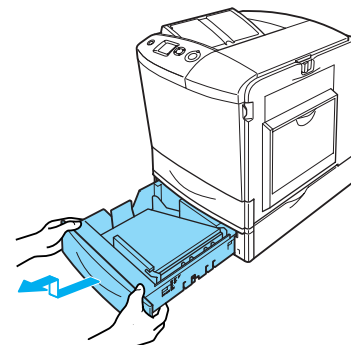
7



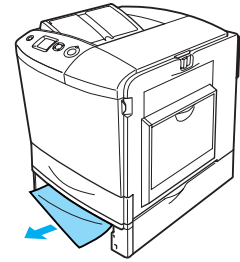
8



9



10



11

