

# EPSON AcuLaser™ C2600/2600 Series

## Kağıt Sıkışması Kılavuzu

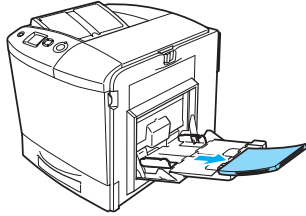


**Uyarı bölümü, bedensel yaralanmaları önlemek için uyulması gerekenlere işaret eder.**

LCD ekranında Jam WWWW (Sıkışıklık WWWW) hata mesajı görüntülediğinde, kağıt sıkışmasını gidermek için ilgili tanımı seçin. Daha fazla bilgi için bkz. Çevrimiçi Kullanım Kılavuzu.

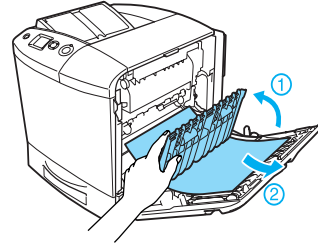
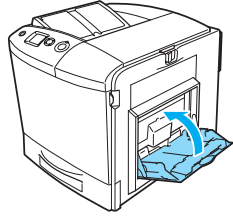
### Jam A (A kapağında sıkışma)

1

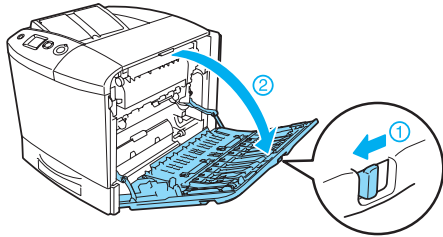


İsteğe bağlı Çift Yönlü Baskı Birimi takılı ise, Çift Yönlü Baskı Birimini yukarı kaldırın. Bu şekilde tutarak tüm kağıtları yavaşça çekip çıkartın. Sıkışmış kağıdı yırtmamaya dikkat edin.

2

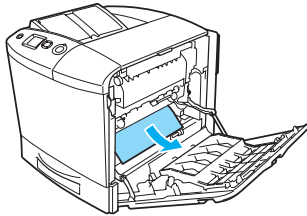


3

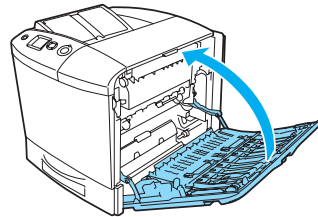


**Uyarı:**  
**CAUTION HIGH TEMPERATURE (DİKKAT YÜKSEK ISI)** yazıcının bulunduğu füzere veya çevresindeki alana dokunmamaya dikkat edin. Yazıcı kullanıldıysa füzere ve çevresindeki alan çok sıcak olabilir. Bu alanlardan birine dokunmanız gerekiyorsa, öncelikle ısının düşmesi için A ve B kapağını açın ve ardından 30 dakika bekleyin.

4

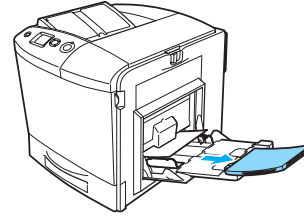


5

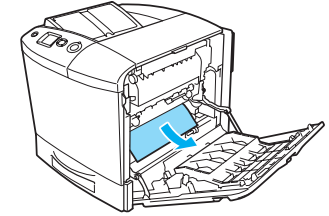


### Jam MP, A (Çok amaçlı tepsi ve A kapağında sıkışma)

1

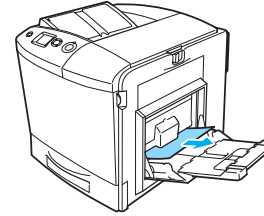


5



İsteğe bağlı Çift Yönlü Baskı Birimi takılı ise, Çift Yönlü Baskı Birimini yukarı kaldırın. Bu şekilde tutarak tüm kağıtları yavaşça çekip çıkartın. Sıkışmış kağıdı yırtmamaya dikkat edin.

2

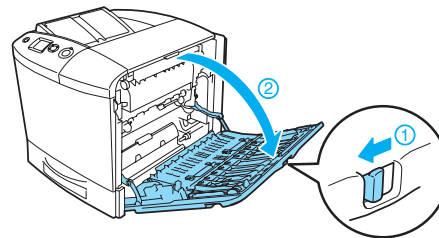


3

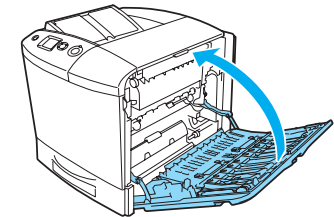


**Uyarı:**  
**CAUTION HIGH TEMPERATURE (DİKKAT YÜKSEK ISI)** yazıcının bulunduğu füzere veya çevresindeki alana dokunmamaya dikkat edin. Yazıcı kullanıldıysa füzere ve çevresindeki alan çok sıcak olabilir. Bu alanlardan birine dokunmanız gerekiyorsa, öncelikle ısının düşmesi için A ve B kapağını açın ve ardından 30 dakika bekleyin.

4

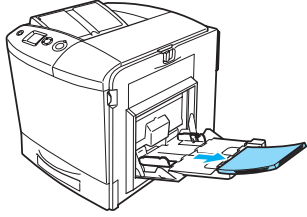


6



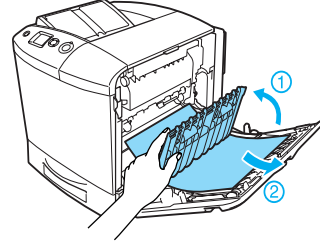
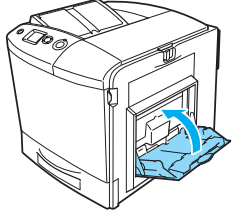
## Jam A, B (A ve B kapağında sıkışma)

1

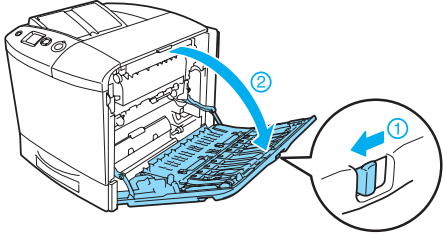


İsteğe bağlı Çift Yönlü Baskı Birimi takılı ise, Çift Yönlü Baskı Birimini yukarı kaldırın. Bu şekilde tutarak tüm kağıtları yavaşça çekip çıkartın. Sıkışmış kağıdı yırtmamaya dikkat edin.

2

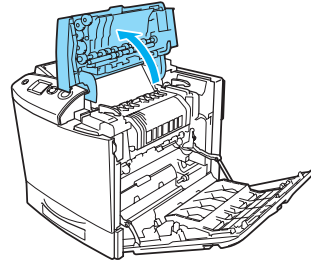


3

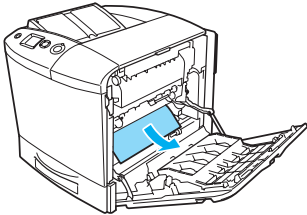


**Uyarı:**  
CAUTION HIGH TEMPERATURE (DİKKAT YÜKSEK ISI) yazısının bulunduğu füzere veya çevresindeki alana dokunmamaya dikkat edin. Yazıcı kullanıldıysa füzere ve çevresindeki alan çok sıcak olabilir. Bu alanlardan birine dokunmanız gerekiyorsa, öncelikle ısının düşmesi için A ve B kapağını açın ve ardından 30 dakika bekleyin.

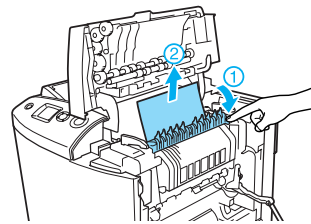
5



4



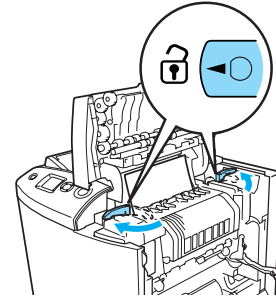
6



**Uyarı:**  
CAUTION HIGH TEMPERATURE (DİKKAT YÜKSEK ISI) yazısının bulunduğu füzere veya çevresindeki alana dokunmamaya dikkat edin. Yazıcı kullanıldıysa füzere ve çevresindeki alan çok sıcak olabilir. Bu alanlardan birine dokunmanız gerekiyorsa, öncelikle ısının düşmesi için A ve B kapağını açın ve ardından 30 dakika bekleyin.

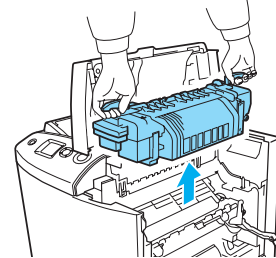
Kağıdı çıkarabildiyse B ve A kapaklarını kapatın. Kağıdı çıkaramadıysanız bir sonraki adıma geçin.

7

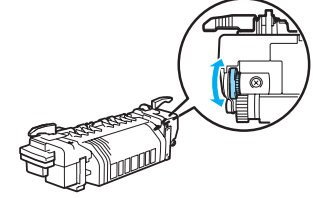


**Uyarı:**  
CAUTION HIGH TEMPERATURE (DİKKAT YÜKSEK ISI) yazısının bulunduğu füzere veya çevresindeki alana dokunmamaya dikkat edin. Yazıcı kullanıldıysa füzere ve çevresindeki alan çok sıcak olabilir. Bu alanlardan birine dokunmanız gerekiyorsa, öncelikle ısının düşmesi için A ve B kapağını açın ve ardından 30 dakika bekleyin.

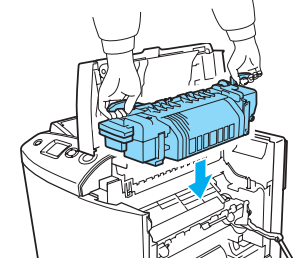
8



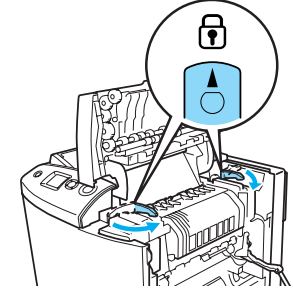
9



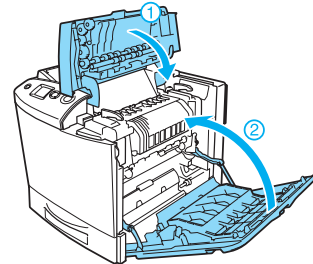
10



11

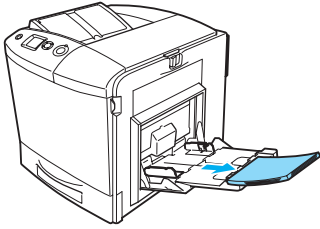


12

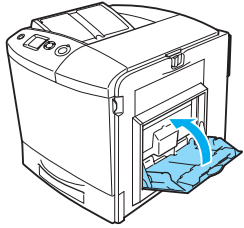


## Jam A, C1 (A kapağı ve standart alt kağıt kasedinde sıkışma)

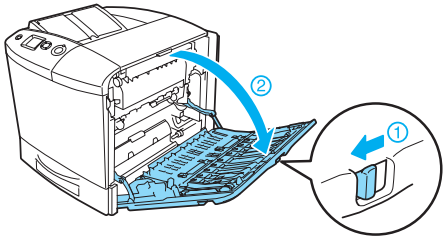
1



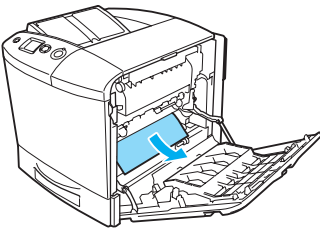
2



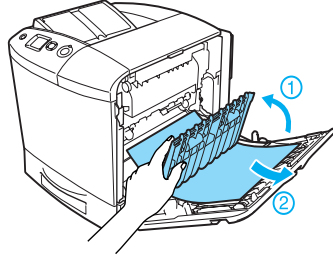
3



4



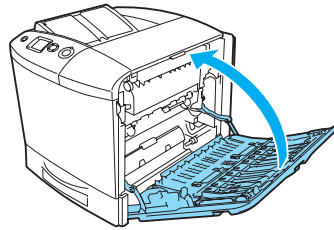
İsteğe bağlı Çift Yönlü Baskı Birimi takılı ise, Çift Yönlü Baskı Birimini yukarı kaldırın. Bu şekilde tutarak tüm kağıtları yavaşça çekip çıkartın. Sıkışmış kağıdı yırtmamaya dikkat edin.



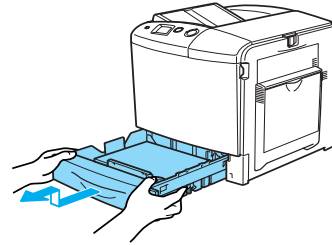
**Uyarı:**

**CAUTION HIGH TEMPERATURE (DİKKAT YÜKSEK ISI)** yazısının bulunduğu füzere veya çevresindeki alana dokunmamaya dikkat edin. Yazıcı kullanıldıysa füzere ve çevresindeki alan çok sıcak olabilir. Bu alanlardan birine dokunmanız gerekiyorsa, öncelikle ısının düşmesi için A ve B kapağını açın ve ardından 30 dakika bekleyin.

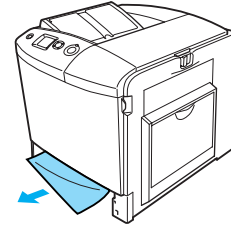
5



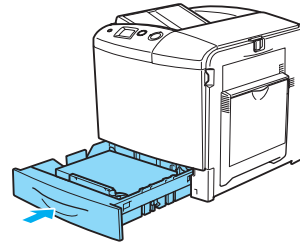
6



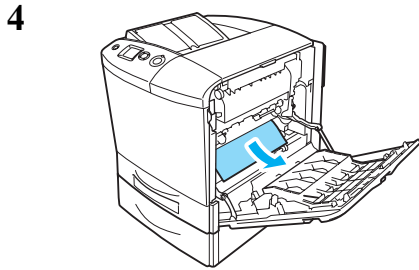
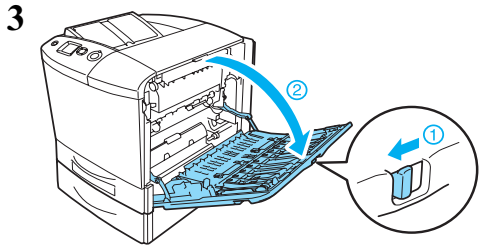
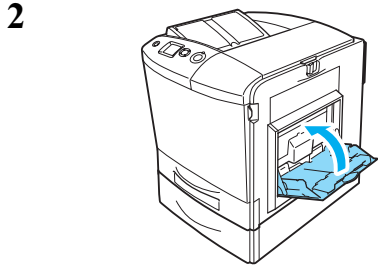
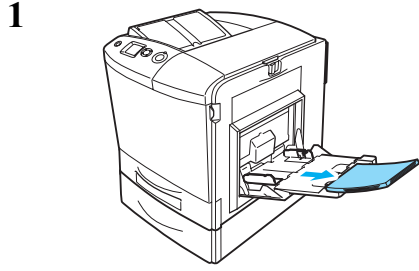
7



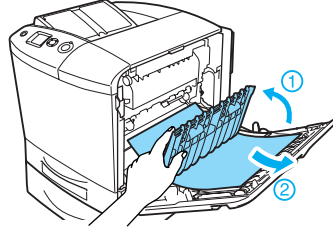
8



## Jam A, E, C2 (A, E kapağı ve isteğe bağlı kağıt kasedinde sıkışma)



İsteğe bağlı Çift Yönlü Baskı Birimi takılı ise, Çift Yönlü Baskı Birimini yukarı kaldırın. Bu şekilde tutarak tüm kağıtları yavaşça çekip çıkartın. Sıkışmış kağıdı yırtmamaya dikkat edin.



**Uyarı:** CAUTION HIGH TEMPERATURE (DİKKAT YÜKSEK ISI) yazısının bulunduğu füzere veya çevresindeki alana dokunmamaya dikkat edin. Yazıcı kullanıldıysa füzere ve çevresindeki alan çok sıcak olabilir. Bu alanlardan birine dokunmanız gerekiyorsa, öncelikle ısının düşmesi için A ve B kapağını açın ve ardından 30 dakika bekleyin.

