

تحذيرات وملاحظات

تنبيه يجب ملاحظة التحذيرات لتجنب تلف الجهاز. الملاحظات تحتوي الملاحظات على معلومات هامة وتلميحات مفيدة حول عملية تشغيل الطابعة.

٤ طباعة الصور من بطاقة ذاكرة

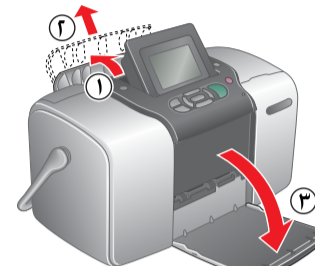
يوضح المثال أدناه كيفية طباعة صور بلا حدود.

تحميل الورق

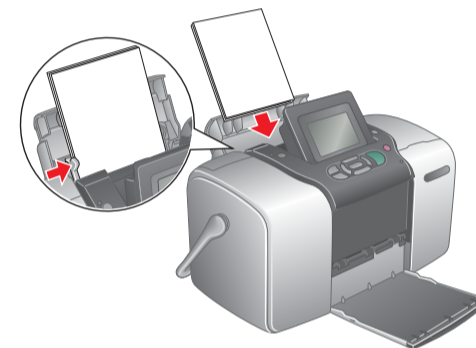
١. قم بضبط شاشة العرض الملونة LCD بحيث تتمكن من رؤيتها بشكل جيد.



٢. افتح دعامة الورق ودرج الإخراج.

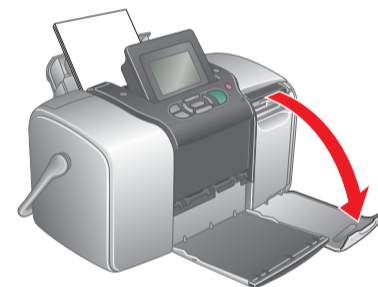


٣. قم بتحميل ورق صور PictureMate في وحدة تغذية الورق. يجب أن يكون الجانب اللامع للورقة تجاهك. ثم حرك موجه الحافة اليسرى مقابل الحافة اليسرى للورقة.

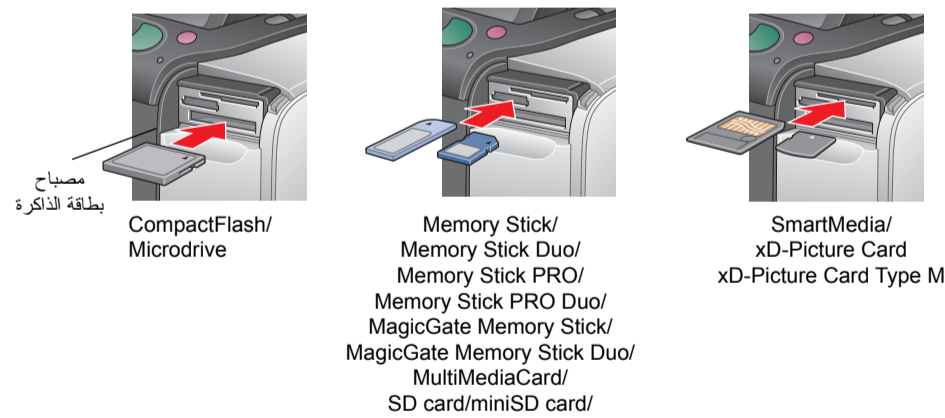


إدخال بطاقة ذاكرة

١. افتح غطاء فتحة بطاقة الذاكرة.



٢. أدخل بطاقة الذاكرة التي تحتوي على الصور الخاصة بك في فتحة بطاقة الذاكرة الملائمة. عندما يتم إدخال البطاقة، يضيء مصباح بطاقة الذاكرة.



ملاحظة:

تتطلب بعض بطاقات الذاكرة وجود مهايئات. بالنسبة لبطاقات الذاكرة المدعومة، ارجع إلى قسم "إدخال بطاقة الذاكرة" بدليل التشغيل الأساسي.

٣. أغلق غطاء فتحة بطاقة الذاكرة.

طباعة الصور

ملاحظة:

تظهر معلومات على الشاشة، في حالة وجود بيانات DPOF على بطاقة الذاكرة. انظر دليل التشغيل الأساسي لطباعة بيانات DPOF.

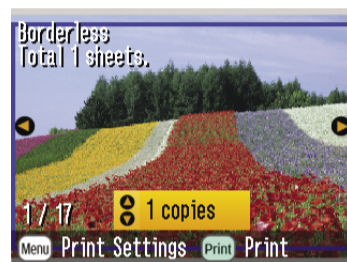
١. عند ظهور الشاشة التالية، اضغط على **OK** أو **Print Some** لتمييز الخيار **Print Some** (طباعة البعض) ثم اضغط على **OK** (موافق).



٢. اضغط على **OK** أو **Print** لعرض الصورة التي ترغب في طباعتها.



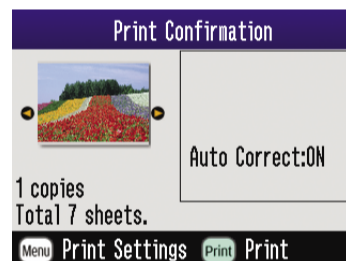
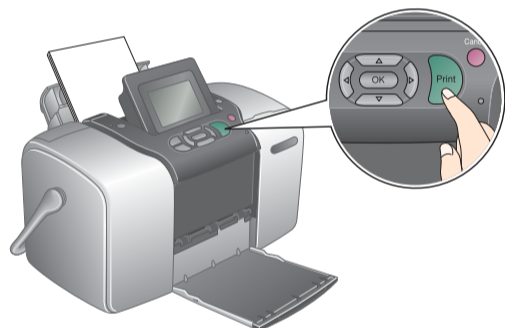
٣. اضغط على **OK** أو **Print** لتحديد عدد النسخ التي ترغب في طباعتها.



٤. كرر الخطوات ٢ و٣ لطباعة صور إضافية.

٥. اضغط **OK** (موافق).

٦. تظهر شاشة التأكيد الموضحة أدناه. قم بالتأكد على تحديدات الطباعة، ثم اضغط على **Print** (طباعة).

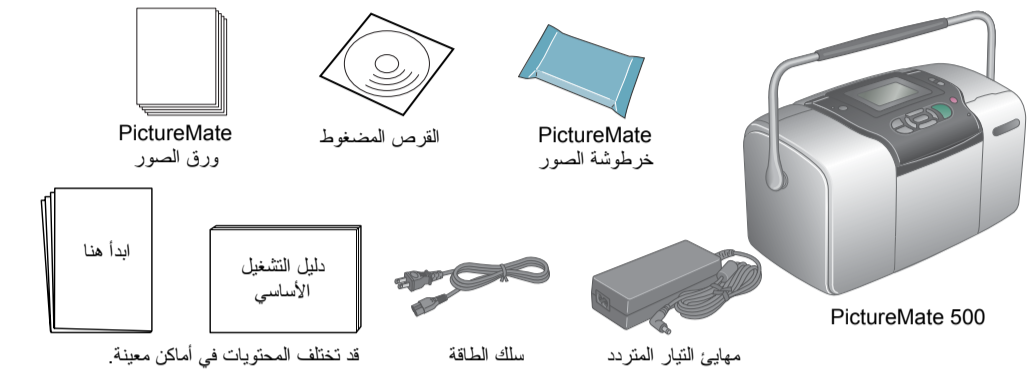


٧. تحصل حينئذ على صور مطبوعة!



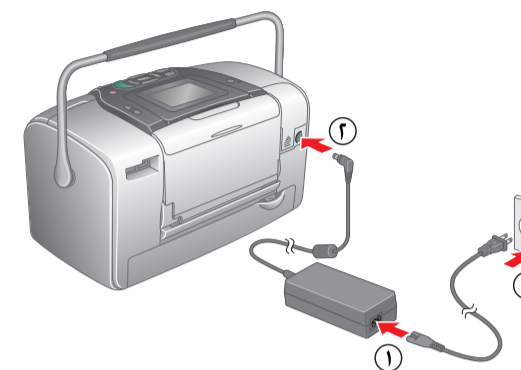
١ تفرغ محتويات عبوة الطباعة

أخرج المحتويات من العبوة. أخرج الشريط بأكمله من الطابعة.



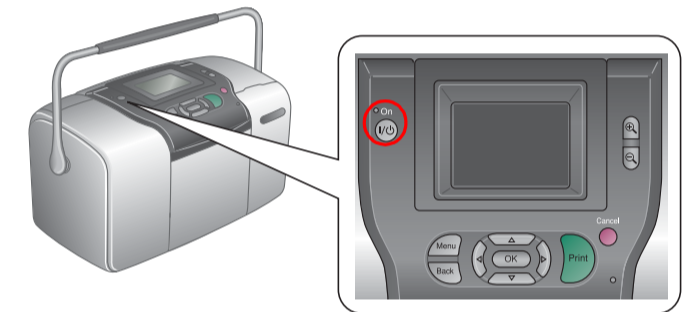
٢ لتبدأ

صل سلك الطاقة ومهايي التيار المتردد ثم صل الطابعة.



٣ تركيب خرطوشة الصور

١. اضغط على **On** (تشغيل) لتشغيل الطابعة.

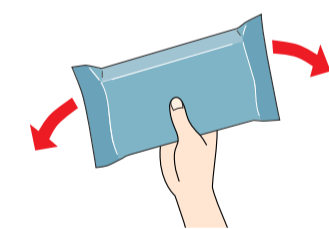


ملاحظة:

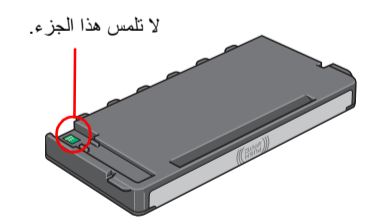
إذا ظهر إعداد اللغة، اضغط على **OK** أو **Print** لتحديد لغتك المفضلة، ثم اضغط على **OK** (موافق). يظهر هذا الإعداد في بعض المناطق.



٢. رج خرطوشة الصور الجديدة أربع أو خمس مرات.



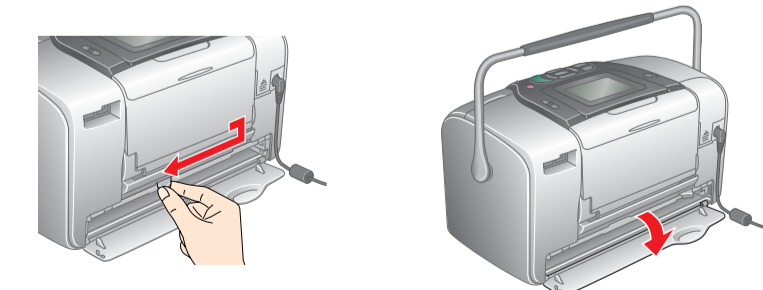
٣. رج خرطوشة الصور الجديدة أربع أو خمس مرات.



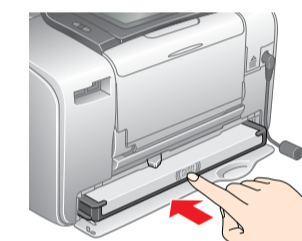
لا تلمس هذا الجزء.

تحذير:
لا تخرج خرطوشة الصور بعد إخراجها من الغلاف، يمكن أن يتسبب ذلك في حدوث تسرب الحبر.
لا تنزع الملصق الموجود على الخرطوشة أو تمزقه، فقد يتسبب ذلك في تسرب الحبر.

٤. افتح الغطاء الموجود في خلفية الطابعة. حرك الذراع إلى الوضع **Release** (تحرير) بواسطة تحريكه في الاتجاه الموضح.



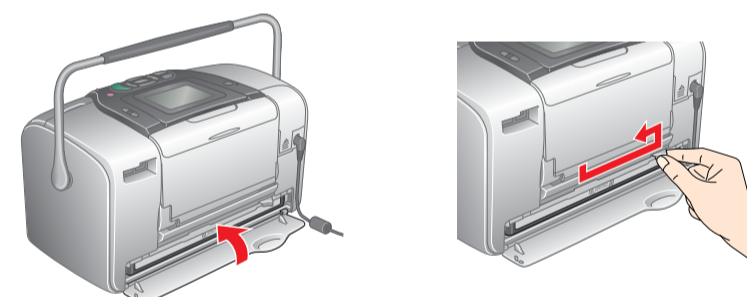
٥. ضع الخرطوشة في حامل الخرطوشة بشكل صحيح، ثم ادفعها للداخل حتى تستقر في مكانها وتسمع صوت ثباتها في موضعها.



ملاحظة:

تأكد من توازن جانبي الخرطوشة بعد تركيبها. إذا علق أحد جانبي الخرطوشة، قم بدفع هذا الجانب حتى تسمع صوت استقرار الخرطوشة في موضعها.

٦. اضبط الذراع على الوضع **Lock** (قفل) بتحريكه في الاتجاه الموضح.



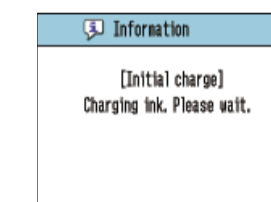
تحذير:

لا تقم بتحميل الورق حتى يكتمل شحن الحبر.

ملاحظة:

إذا لم تتمكن من إغلاق الغطاء، فلن يتم تركيب خرطوشة الصور بشكل صحيح. رج للخطوة رقم ٤ وأخرج خرطوشة الصور. ثم أعد تركيبها مرة ثانية.

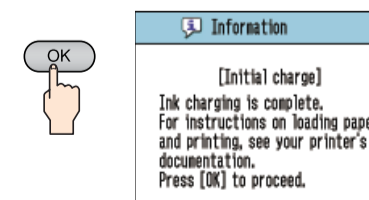
٧. تبدأ الطابعة تلقائيًا في شحن الحبر. تستغرق عملية الشحن ثلاث دقائق تقريبًا.



تحذير:

لا تقم ب إيقاف تشغيل الطابعة أثناء عملية شحن الحبر.

٨. اضغط على **OK** (موافق) للإبقاء.



ملاحظة:

يتم استخدام خرطوشة الصور المزودة بها الطابعة الخاصة بك جزئيًا أثناء عملية الإعداد الأولية للحصول على مطبوعات عالية الجودة، سيتم شحن رأس الطباعة الموجودة بالطابعة بالحبر كاملة. تستهلك هذه العملية المتفرقة كمية من الحبر وستظل خرطوشة الحبر التالية لنهاية عمرها الافتراضي.

٥ للحصول على مزيد من المعلومات

للحصول على مزيد من المعلومات حول PictureMate

الطباعة بدون استخدام جهاز كمبيوتر

انظر دليل التشغيل الأساسي للتعرف على طباعة الصور وحفظها بدون استخدام جهاز كمبيوتر.

الطباعة باستخدام جهاز كمبيوتر

انظر دليل التشغيل الأساسي للتعرف على خطوات تثبيت البرنامج. انظر دليل المستخدم على الإنترنت للحصول على تعليمات حول الطباعة باستخدام جهاز كمبيوتر.