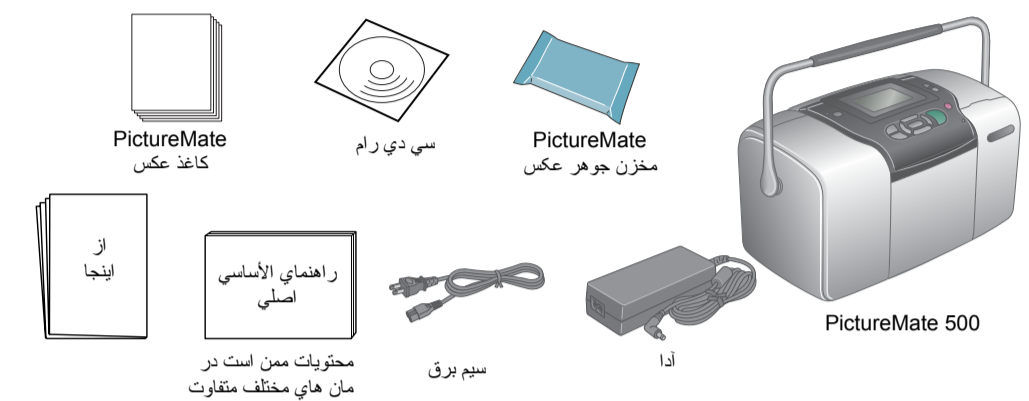


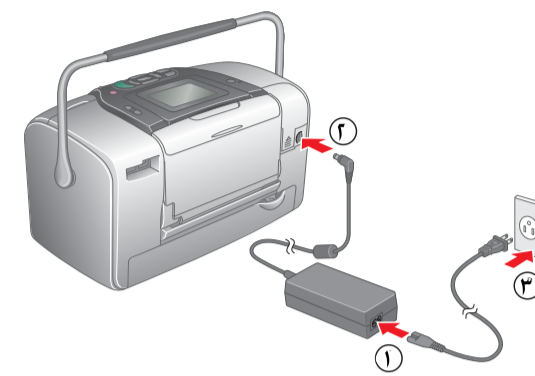
۱ چاپگر عکس

محتویات جعبه را خالی کنید. کلیه نوار چسب ها را از چاپگر جدا کنید.



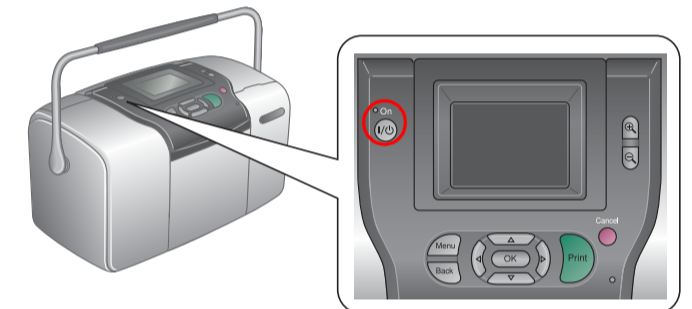
۲ شروع به کار

سیم برق و آداپتور AC را وصل کنید، سپس چاپگر را به برق بزنید.



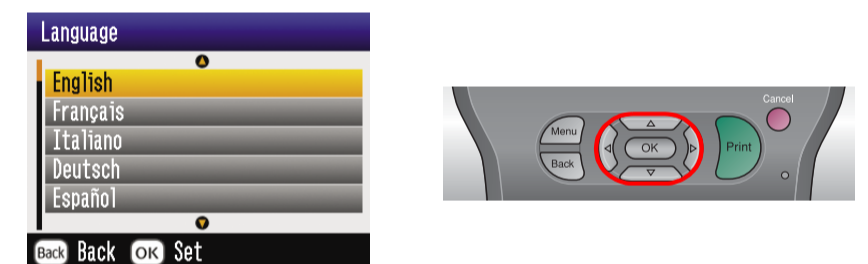
۳ نصب مخزن جوهر عکس

۱. **ON (روشن)** را فشار دهید تا چاپگر روشن شود.

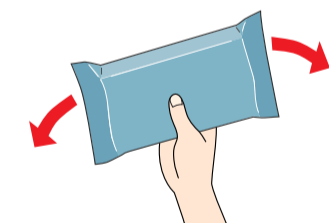


توجه:

هنگامی که تنظیمات زبان ظاهر شده، یا **OK** یا **Back** را فشار دهید تا زبان مورد نظر شما برجسته شود، سپس **OK (تایید)** را بزنید. این تنظیمات در بعضی مناطق ظاهر می شود.

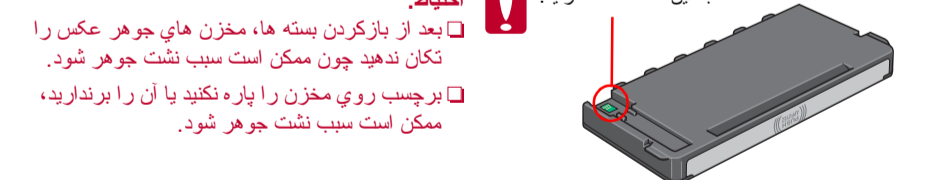


۲. مخزن جوهر عکس جدید را چهار یا پنج بار تکان دهید.

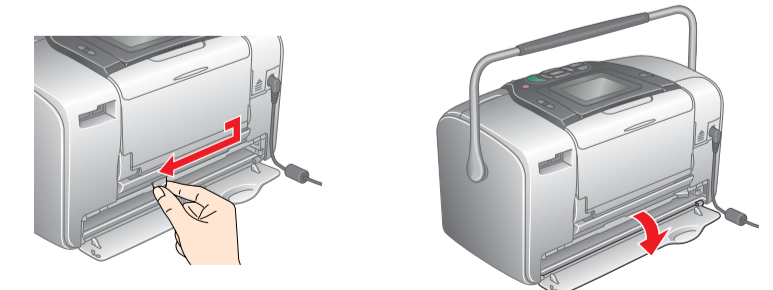


۳. مخزن جوهر عکس را از کیسه محافظ آن خارج کنید.

به این قسمت دست نزنید.



۴. در پشت چاپگر را باز کنید. با لغزاندن اهرم در جهت نشان داده شده آن را به موقعیت **Release (آزادسازی)** ببرید.



EPSON

احتیاط و توجه

توجه: برای جلوگیری از آسیب رسیدن به دستگاه باید رعایت شود. **توجه:** حاوی اطلاعات مهم و نکات مفید در مورد عملکرد چاپگر شما می باشد.

۴ چاپ کردن عکس ها از کارت حافظه

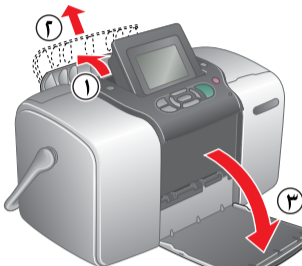
مثال زیر چگونگی چاپ عکس های بدون حاشیه را نشان می دهد.

قرار دادن کاغذ

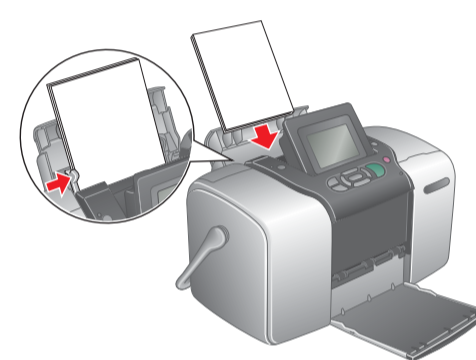
۱. صفحه LCD را طوری تنظیم کنید که بتوانید آن را خوب ببینید.



۲. نگهدارنده کاغذ و سینی خروجی را باز کنید

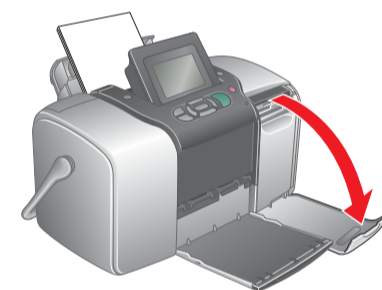


۳. کاغذ عکس PictureMate را در محل قرار دادن کاغذ بگذارید. سطح صیقلی کاغذ باید به طرف شما باشد. سپس راهنمای لبه چپ را روی لبه چپ کاغذ بلغزانید.

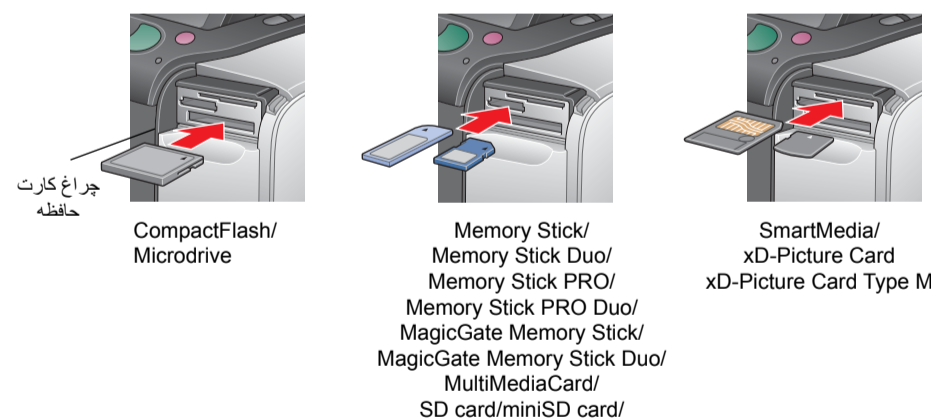


جاگذاری کارت حافظه

۱. درپوش شکاف کارت حافظه را بردارید.



۲. کارت حافظه ای را که عکس های شما در آن قرار دارد به داخل شکاف مناسب کارت حافظه فرو ببرید. وقتی که کارت در داخل شکاف جای گرفت، چراغ کارت حافظه روشن می شود.



توجه:

برخی از کارت های حافظه نیاز به آداپتور دارند. برای کارت های حافظه محافظت شده، به راهنمای عملکردهای اصلی بخش "جاگذاری کارت حافظه" مراجعه کنید.

۳. درپوش شکاف کارت حافظه را ببندید.

چاپ کردن عکس ها

توجه:

لگر داده DPOF روی کارت حافظه وجود داشته باشد، یک پیام اطلاعاتی نمایش داده می شود. برای چاپ کردن داده های DPOF به راهنمای عملکردهای اصلی مراجعه کنید.

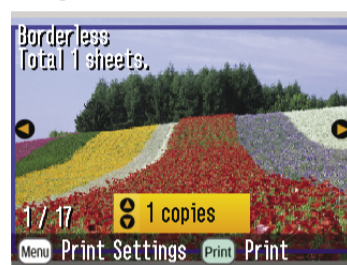
۱. هنگامی که تصویر زیر ظاهر شد، یا **OK (تایید)** را بزنید. یا **Print Some (چاپ کردن)** برجسته شود، سپس **OK (تایید)** را بزنید.



۲. برای مشاهده عکسی که می خواهید چاپ کنید، یا **OK (تایید)** را فشار دهید.



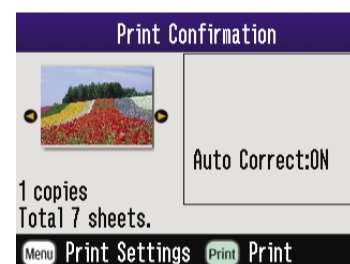
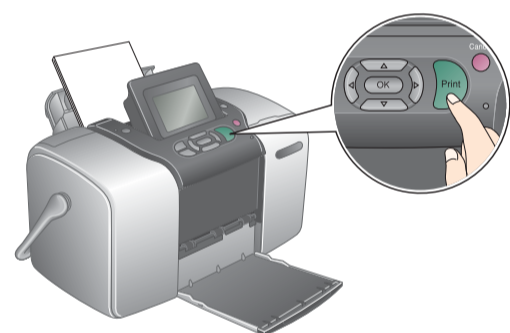
۳. برای انتخاب تعداد کپی هایی که می خواهید چاپ شود، یا **OK (تایید)** را فشار دهید.



۴. برای عکس های دیگر مراحل ۲ و ۳ را تکرار کنید.

۵. **OK (تایید)** را فشار دهید.

۶. صفحه تأیید زیر ظاهر می شود. انتخاب های خود را برای چاپ تأیید کنید، سپس **Print (چاپ)** را فشار دهید.



۷. اکنون عکس های شما چاپ شده اند!



۵ اطلاعات بیشتر

برای به دست آوردن اطلاعات بیشتر در مورد PictureMate

چاپ کردن بدون استفاده از رایانه

به راهنمای عملکردهای اصلی مراجعه کنید تا از چگونگی چاپ کردن و ذخیره عکس ها بدون استفاده از رایانه آگاهی یابید.

چاپ کردن با استفاده از رایانه

برای اطلاع از مراحل نصب نرم افزار به راهنمای عملکردهای اصلی مراجعه کنید. برای دستور العمل های چاپ با استفاده از رایانه به راهنمای کاربر در اینترنت مراجعه کنید.