

PictureMate 500

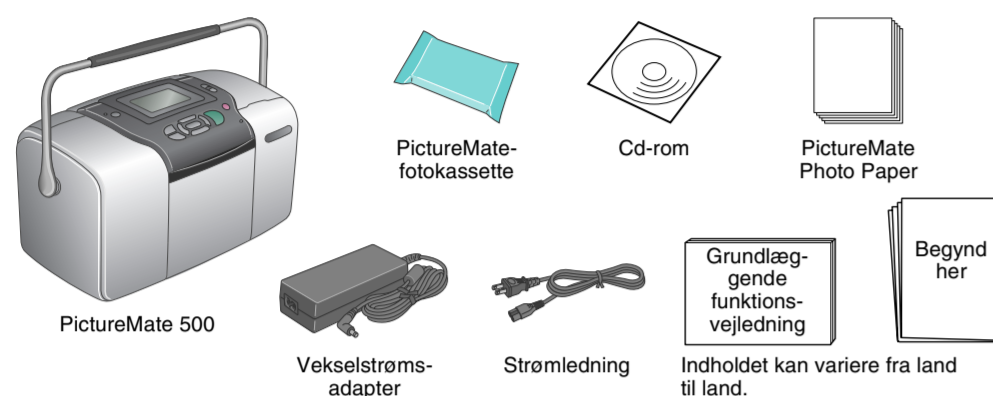
Begynd her



Forsigtig! og Bemærk!
Forsigtig! skal overholdes for at undgå, at udstyret beskadiges.
Bemærk! indeholder vigtige oplysninger og nyttige tip til printerfunktioner.

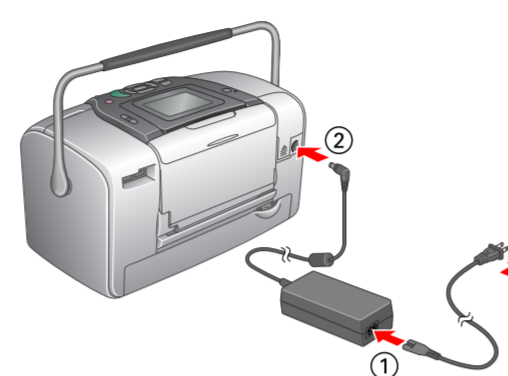
1 Udpakning

Tag indholdet ud af kassen. Fjern al tape fra printeren.



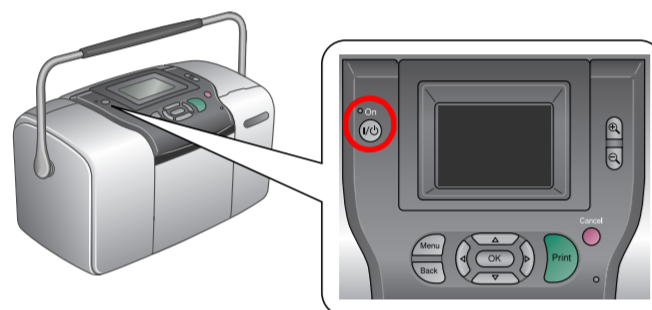
2 Kom godt i gang

Tilslut strømledningen og vekselstrømsadapteren, og tilslut printeren.



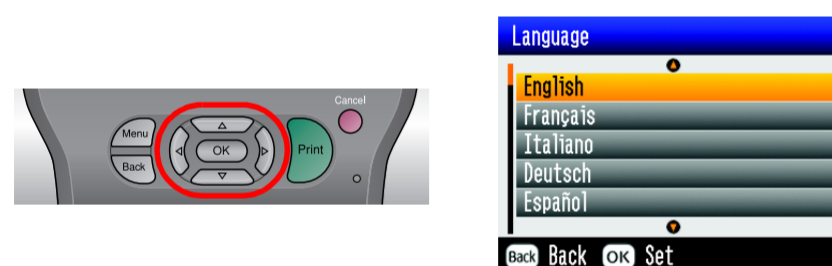
3 Installation af fotokassetten

1. Tryk på **afbryderknappen** for at tænde printeren.

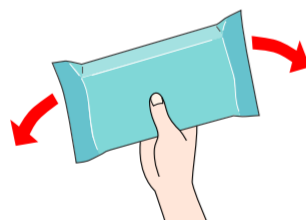


Bemærk!

Hvis skærm billedet for sprogindstillinger vises, skal du trykke på **▲** eller **▼** for at fremhæve dit foretrukne sprog, og tryk derefter på **OK**. Denne indstilling vises i nogle områder.



2. Ryst den nye fotokassette fire eller fem gange.



3. Tag fotokassetten ud af beskyttelsesposen.

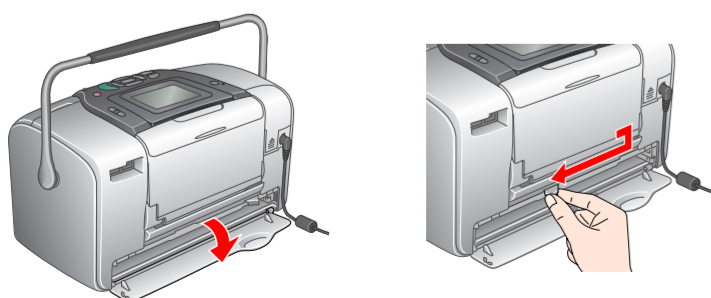
Berør ikke denne del.



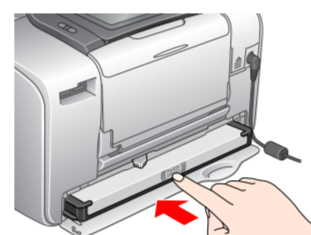
Forsigtig!

- Undgå at ryste fotokassetten, når du har taget den ud af beskyttelsesposen, da dette kan forårsage lækage.
- Etiketten på fotokassetten må ikke fjernes eller rives i stykker, da det kan forårsage lækage.

4. Åbn dækslet bag på printeren. Skub håndtaget i den viste retning til **frigørelsespositionen**.



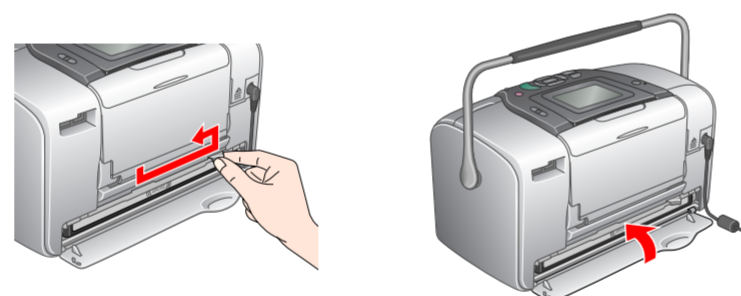
5. Placer kassetten korrekt i kassetteholderen, og tryk derefter kassetten indad, indtil du mærker en modstand og hører, at den klikker på plads.



Bemærk!

Når du har installeret kassetten, skal du kontrollere, at kassetten er skubbet lige meget ind. Hvis en af kassettenes sider stikker frem, skal du skubbe denne side indad, indtil den klikker.

6. Skub håndtaget i den viste retning til **låsningspositionen**. Luk dækslet.



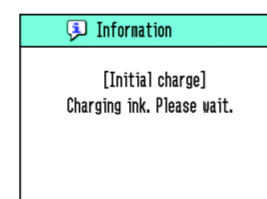
Forsigtig!

Ilæg ikke papir, før blækpåfyldningen er afsluttet.

Bemærk!

Hvis du ikke kan lukke dækslet, er fotokassetten ikke korrekt installeret. Gå tilbage til trin 4, og udlæs fotokassetten. Installer derefter fotokassetten igen.

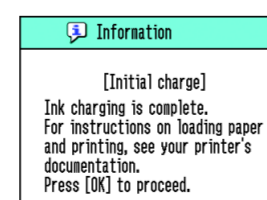
7. Printeren starter blækpåfyldningen automatisk. Blækpåfyldning varer ca. tre minutter.



Forsigtig!

Sluk ikke for printeren under blækpåfyldningen.

8. Tryk på **OK** for at afslutte.



Bemærk!

Den fotokassette, der leveres med printeren, opbruges delvist i forbindelse med den første opsætning. For at kunne udskrive i høj kvalitet bliver skrivehovedet i printeren fyldt helt op med blæk. Denne procedure, som kun udføres en enkelt gang, forbruger en vis mængde blæk, men efterfølgende kassetter vil have den fulde nominelle kapacitet.

4 Udskrivning af fotos fra et hukommelseskort

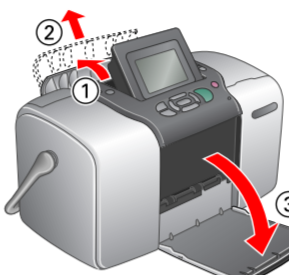
I eksemplet nedenfor vises det, hvordan du udskriver fotos uden kant.

Ilægning af papir

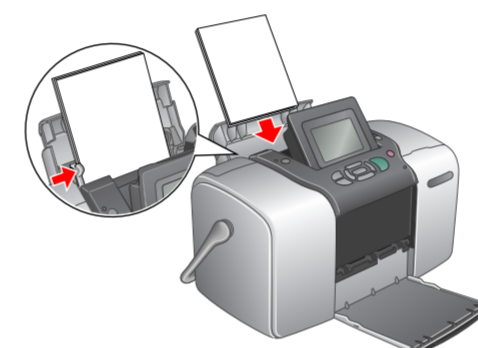
1. Juster LCD-panelet, så det er let at se.



2. Åbn papirstyret og udskriftsbakken.

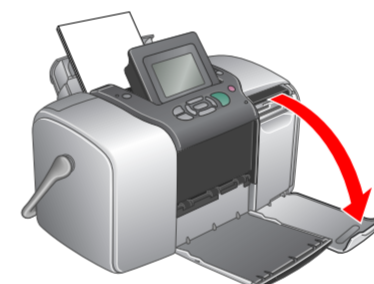


3. Læg PictureMate Photo Paper i arkføderen. Den blanke side på papiret skal være vendt imod dig. Skub derefter venstre kantstyr mod papirets venstre kant.

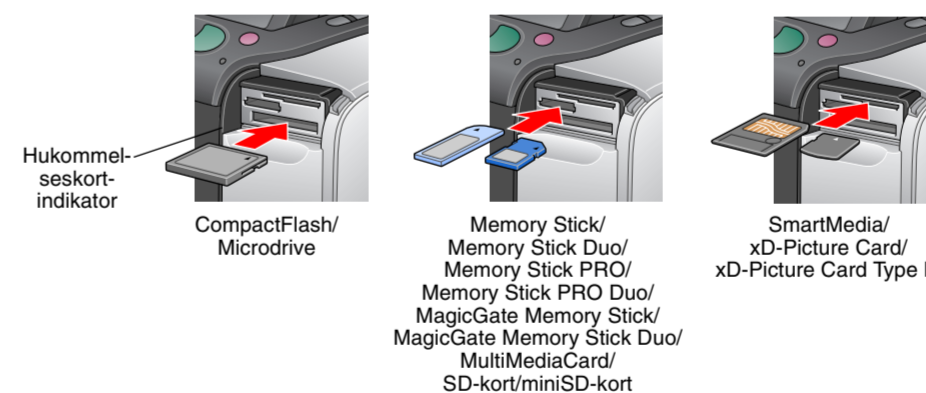


Isætning af et hukommelseskort

1. Åbn stikdækslet til hukommelseskortet.



2. Sæt hukommelseskortet med dine fotos i det korrekte hukommelseskortstik. Når kortet er isat, tændes hukommelseskortindikatoren.



Bemærk!

Nogle hukommelseskort kræver adaptore. Du finder oplysninger om understøttede hukommelseskort i afsnittet "Printerspecifikationer - Indbyggede stik til kort" i Grundlæggende funktionsvejledning.

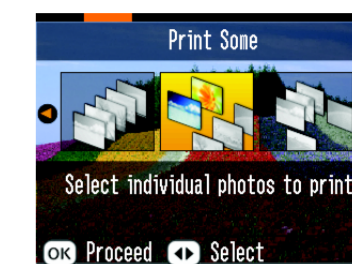
3. Luk stikdækslet til hukommelseskortet.

Udskrivning af fotos

Bemærk!

Hvis der er DPOF-data på hukommelseskortet, vises en meddelelse. Du finder oplysninger om udskrivning af DPOF-data i Grundlæggende funktionsvejledning.

1. Når følgende meddelelse vises, skal du trykke på **◂** eller **◃** for at fremhæve **Print Some (Udskriv nogle)**, hvorefter du skal trykke på **OK**.



2. Tryk på **◂** eller **◃** for at få vist det foto, som du vil udskrive.



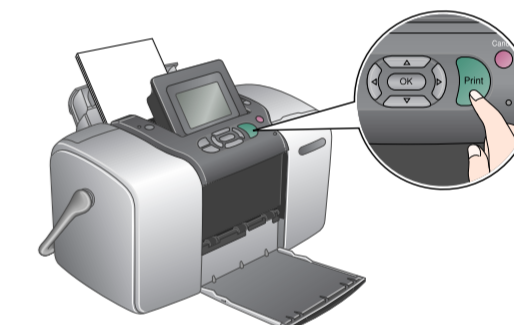
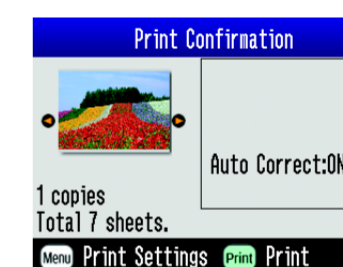
3. Tryk på **◂** eller **◃** for at vælge det antal kopier, som du vil udskrive.



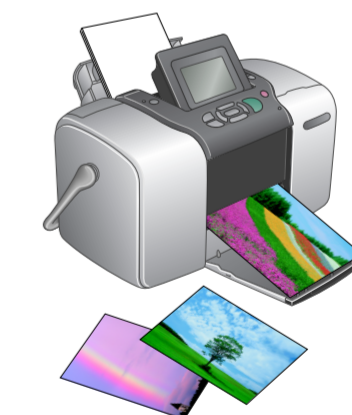
4. Gentag trin 2 og 3, hvis du vil udskrive flere fotos.

5. Tryk på **OK**.

6. Bekræftelses-skærm billedet nedenfor vises. Bekræft dine udskriftsindstillinger, og tryk derefter på **Print (Udskriv)**.



7. Nu har du udskrevet fotografier!



5 Yderligere oplysninger

Yderligere oplysninger om PictureMate

Udskrivning uden computer

Se *Grundlæggende funktionsvejledning* for at få oplysninger om, hvordan du udskriver og gemmer fotos uden at bruge en computer.

Udskrivning ved hjælp af computer

Se *Grundlæggende funktionsvejledning* for at få oplysninger om installation af softwaren. Se *Brugerhåndbog* for at få oplysninger om udskrivning ved hjælp af computer.