

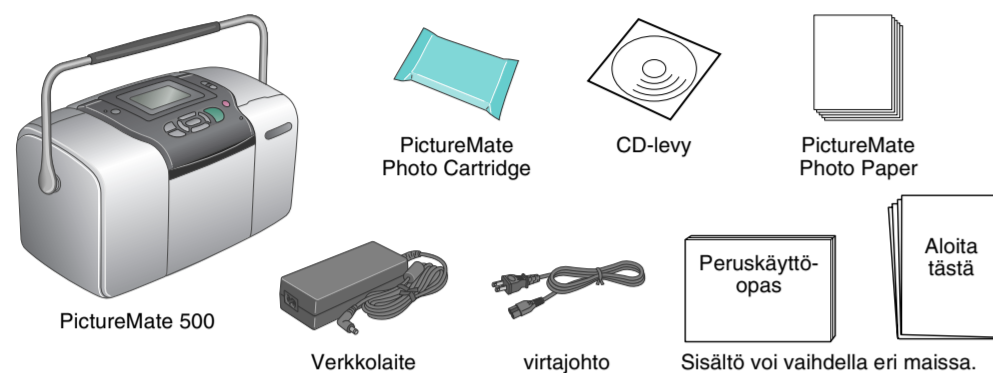


## Varoitukset ja huomautukset

**Varoituksia** on noudatettava, jotta laite ei vahingoitu.**Huomautukset** sisältävät tulostimen toimintaa koskevia vihjeitä ja tärkeitä tietoja.

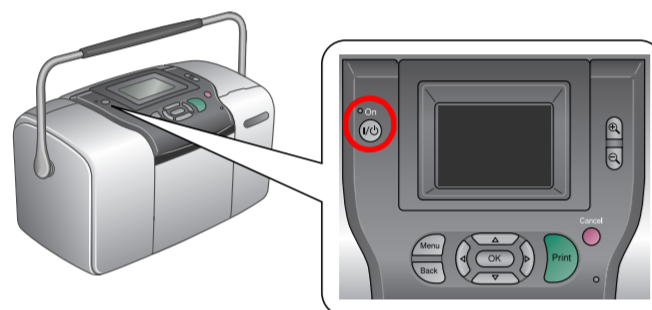
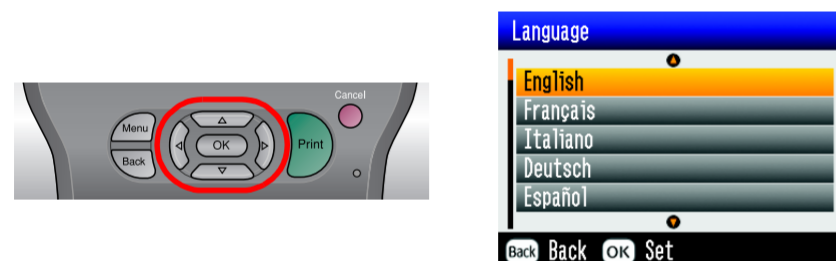
## 1 Tulostimen purkaminen pakkauksesta

Pura tulostin pakkauksesta. Poista kaikki tulostimeen kiinnitetyt teipit.

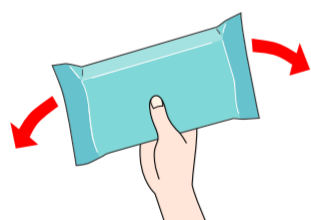


## 3 Mustekasetin asentaminen

- Käynnistä tulostin painamalla tulostimen **On (Virta)** -painiketta.

**Huomautus:**Jos näyttöön tulee kiellasetus, korosta haluamasi kieli **▲**- tai **▼**-painikkeella ja paina sitten **OK**-painiketta. Tämä asetus on tehtävä joissakin laitteissa.

- Ravistele uutta mustekasettia muutamia kertoja.



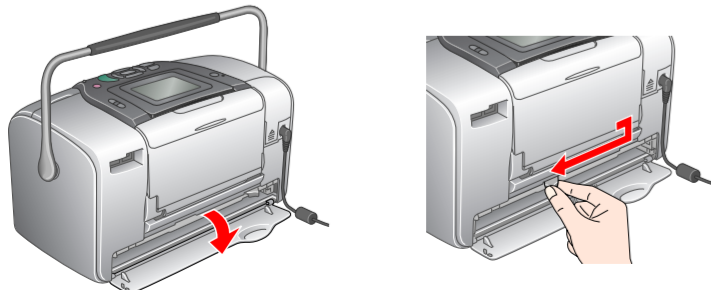
- Poista mustekasetti suojaussista.

Älä kosketa tähän osaan.

**Varoitus:**

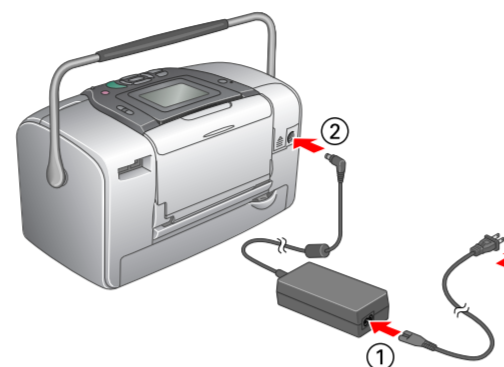
- Älä ravista mustekasettia, kun olet ottanut sen pois suojaussista. Ravistaminen saattaa aiheuttaa vuotoja.
- Älä poista tai revi kasetissa olevaa tarraa. Sen poistaminen saattaa aiheuttaa vuotoja.

- Avaa tulostimen takaosassa oleva kasettilokeron kansi. Siirrä vipua kuvan nuolen suuntaan, kunnes se on **Release (Vapautus)** -kohdassa.

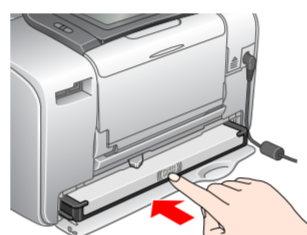


## 2 Aloitus

Liitä virtajohto ja vaihtovirtasovitin paikoilleen ja kytke tulostimeen virta.

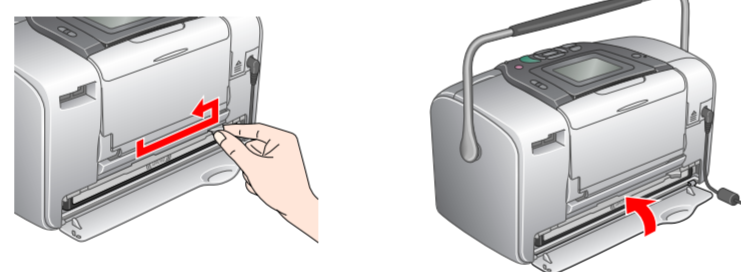


- Aseta mustekasetti kunnolla lokeroonsa. Työnnä sitten kasettia, kunnes se ei enää tunnu liikkuvan eteenpäin ja kuulet kasetin napsahdavan paikoilleen.

**Huomautus:**

Tarkista kasetin asentamisen jälkeen, että se sivut ovat suorassa. Jos kasetin jompikumpi sivu on vinossa, paina kasetin sivua, kunnes se naksahtaa paikalleen.

- Siirrä vipua kuvan nuolen suuntaan, kunnes se on **Lock (Lukitus)** -kohdassa. Sulje kasettilokeron kansi.

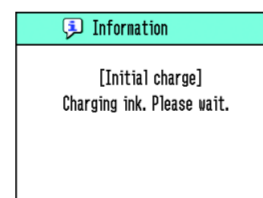
**Varoitus:**

Älä lataa paperia, ennen kuin musteen lataaminen on valmis.

**Huomautus:**

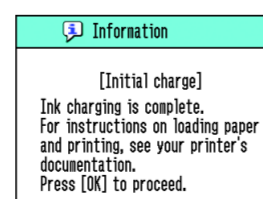
Jos kansi ei mene kiinni, kasetti ei ole oikein paikallaan. Palaa vaiheeseen 4 ja poista kasetti. Asenna sitten kasetti uudelleen.

- Tulostin aloittaa musteen lataamisen automaattisesti. Musteen lataaminen kestää noin kolme minuuttia.

**Varoitus:**

Älä katkaise virtaa lataamisen aikana.

- Lopeta painamalla **OK**-painiketta.

**Huomautus:**

Tulostimen mukana tullutta mustekasettia käytetään hieman ensimmäisen asennuksen yhteydessä. Jotta laadukas tulostaminen olisi mahdollista, tulostimen tulostuspää ladataan asennettaessa täyteen mustetta. Tämä kertapahuma kuluttaa tietyn määrän mustetta. Seuraavat mustekasetit kestävät niiden koko arvioidun keston ajan.

## 4 Valokuvien tulostaminen muistikortilta

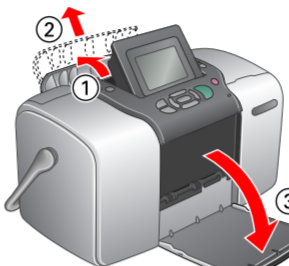
Tässä esimerkissä kuvataan reunuksettomien valokuvien tulostaminen.

## Paperin lataaminen

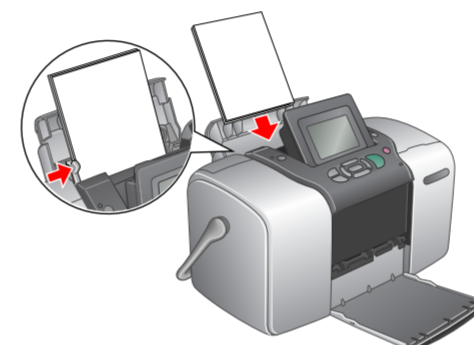
- Säädä nestekidenäytön asento niin, että näet sen hyvin.



- Avaa paperituki ja tulostelokero.



- Lataa PictureMate Photo Paper -paperia arkinsyöttölaiteeseen. Tarkista, että paperin kiiltävä puoli osoittaa sinua kohti. Säädä sitten vasemman reunan ohjain paperin vasempaan reunaan.

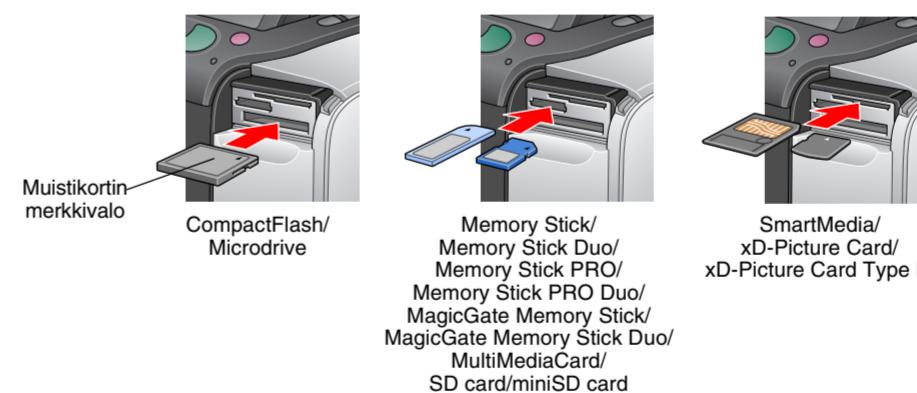


## Muistikortin asettaminen

- Avaa muistikortin lokeron kansi.



- Aseta kuvat sisältävä muistikortti sille soveltuvaan muistikorttipaikkaan. Muistikortin merkkivalo syttyy, kun kortti on paikallaan.

**Huomautus:**

Joidenkin muistikorttien käyttämiseen tarvitaan sovitin. Tietoja tuetuista muistikorteista on Peruskäyttöoppaassa kohdassa Tulostimen tekniset tiedot - Sisärankenneit muistikorttipaikat.

- Sulje muistikortin lokeron kansi.

## Valokuvien tulostaminen

**Huomautus:**

Jos muistikortilla on DPOF-dataan, näyttöön tulee tietoja. Katso Peruskäyttöoppaasta tietoja DPOF-datan tulostamisesta.

- Kun näyttöön tulee alla oleva ikkuna, korosta **Print Some (Tulosta kuvia)** -vaihtoehto **◀**- tai **▶**-painikkeella ja paina sitten **OK**-painiketta.



- Selaa tulostettava valokuva näyttöön **◀**- tai **▶**-painikkeella.



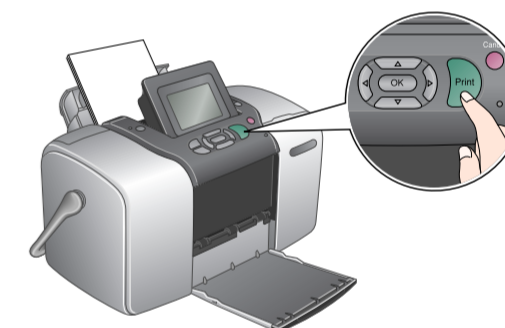
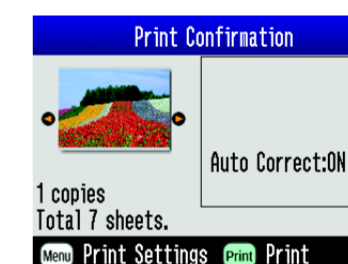
- Määritä tulostettavien kopioiden määrä **▲**- tai **▼**-painikkeella.



- Toista vaiheet 2 ja 3 muiden tulostettavien valokuvien osalta.

- Paina **OK**-painiketta.

- Näyttöpaneeliin tulee alla oleva vahvistusnäyttö. Vahvista tulostusvalinnat ja paina sitten **Print (Tulosta)** -painiketta.



- Nyt olet tulostanut kuvat.



## 5 Lisätietojen saaminen

## Lisätietoja PictureMaten käyttämisestä

## Tulostaminen ilman tietokonetta

Peruskäyttöoppaassa on tietoja valokuvien tulostamisesta ja tallentamisesta ilman tietokonetta.

## Tulostaminen tietokoneen kanssa

Katso Peruskäyttöoppaasta ohjelmiston asennusohjeet. Käytönaikaisessa Käyttöoppaassa on tietoja tulostamisesta käyttämällä tietokonetta.