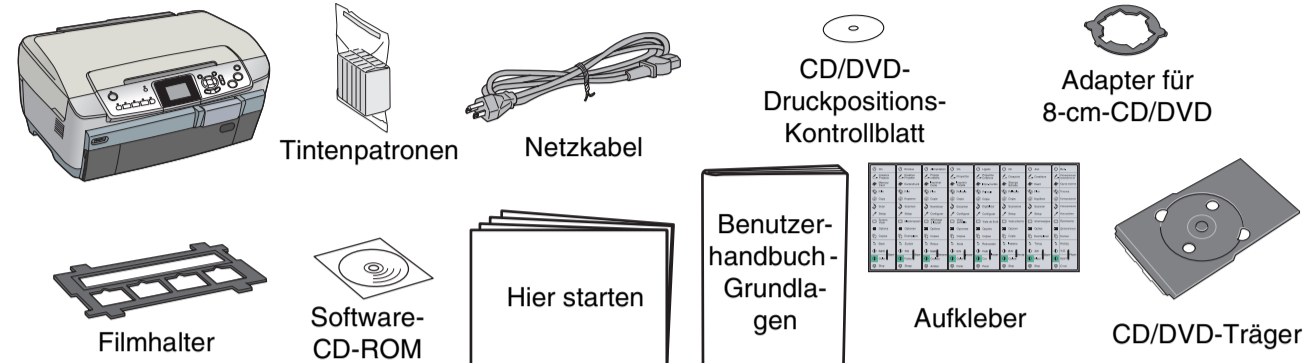


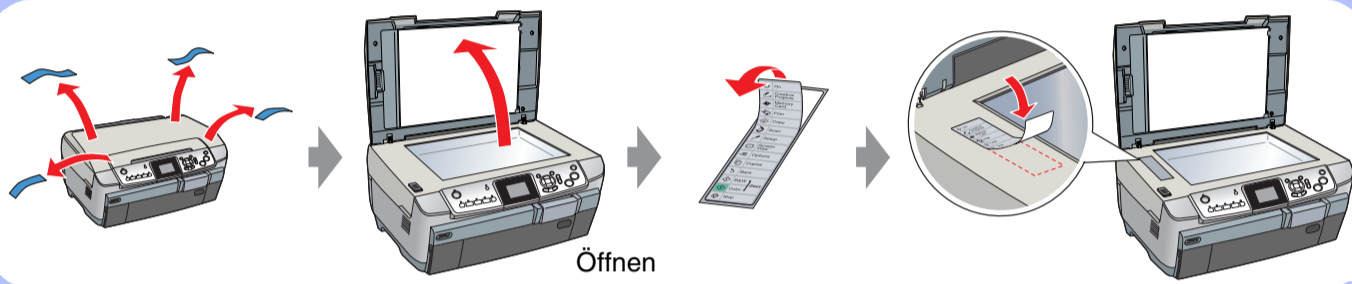
Hier starten

Veuillez trouver les instructions en français au verso.

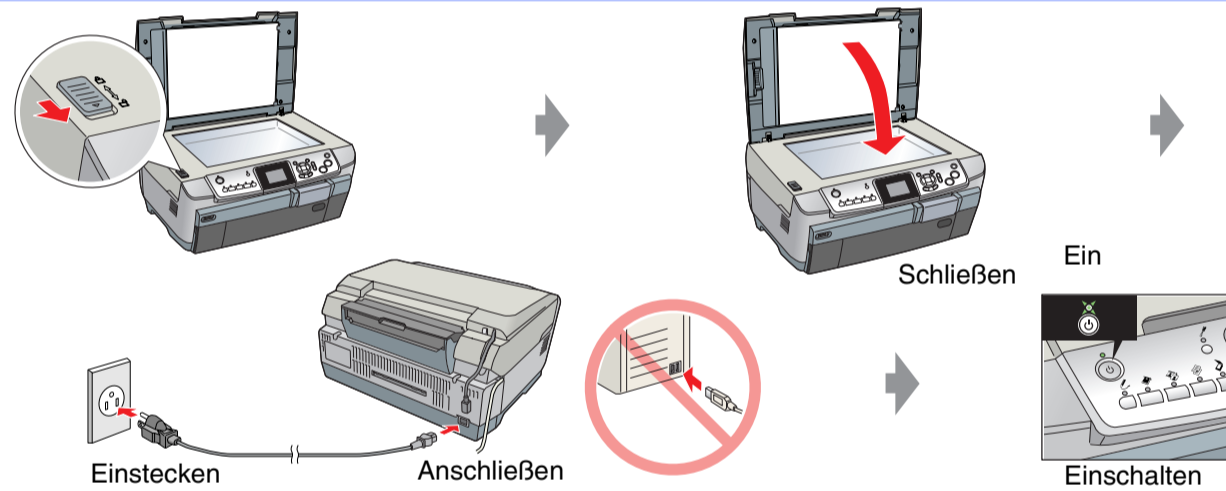
1. Auspacken



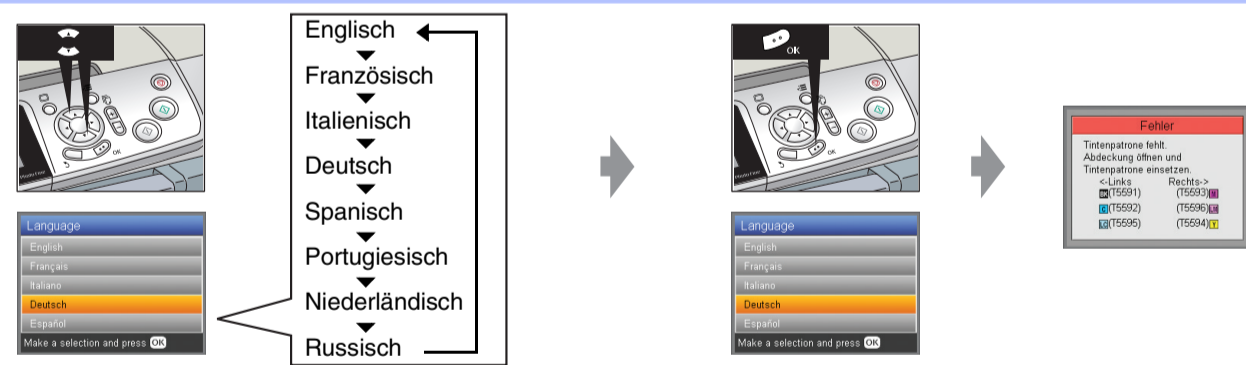
2. Sämtliches Klebeband entfernen und die Aufkleber anbringen



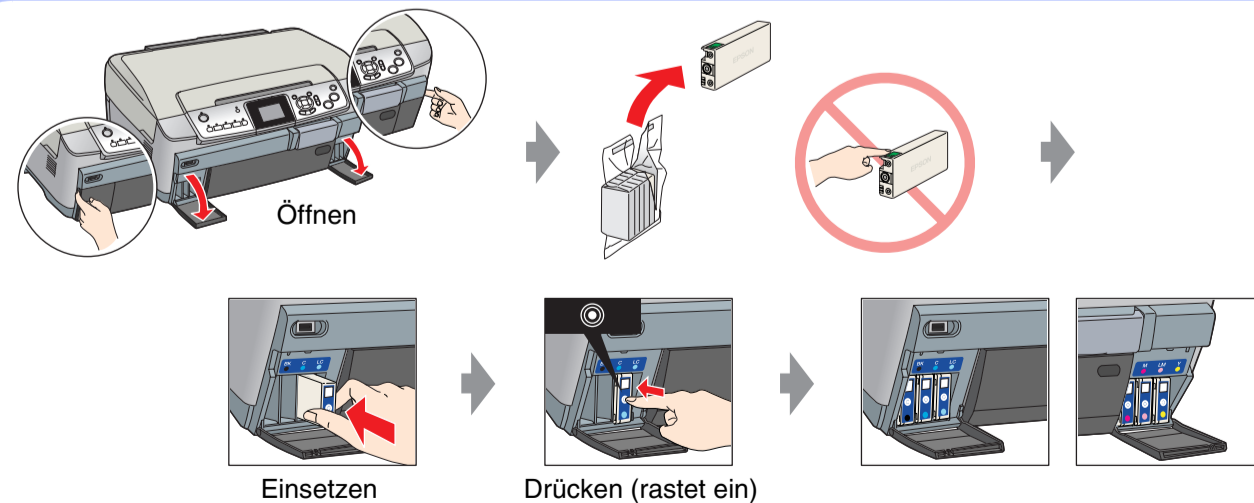
3. Entriegeln und Einschalten



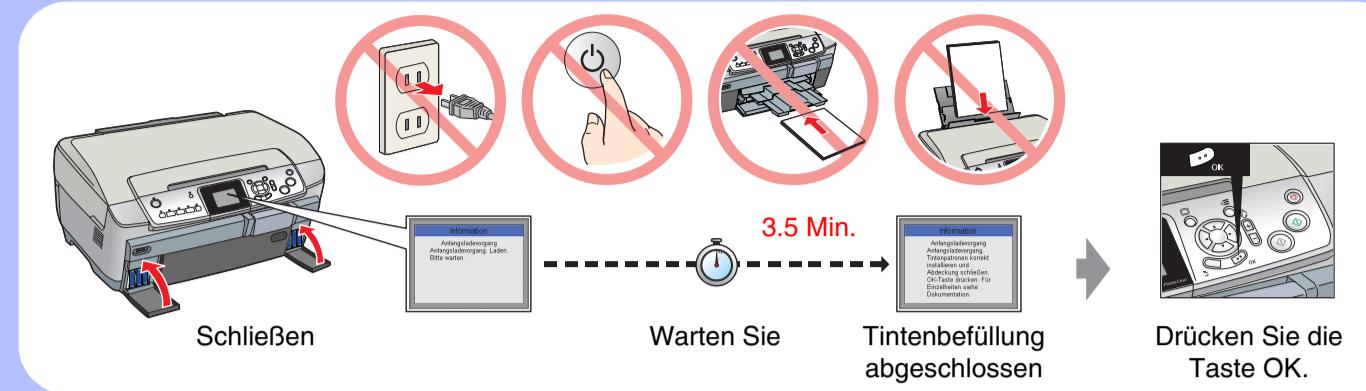
4. Sprache auswählen



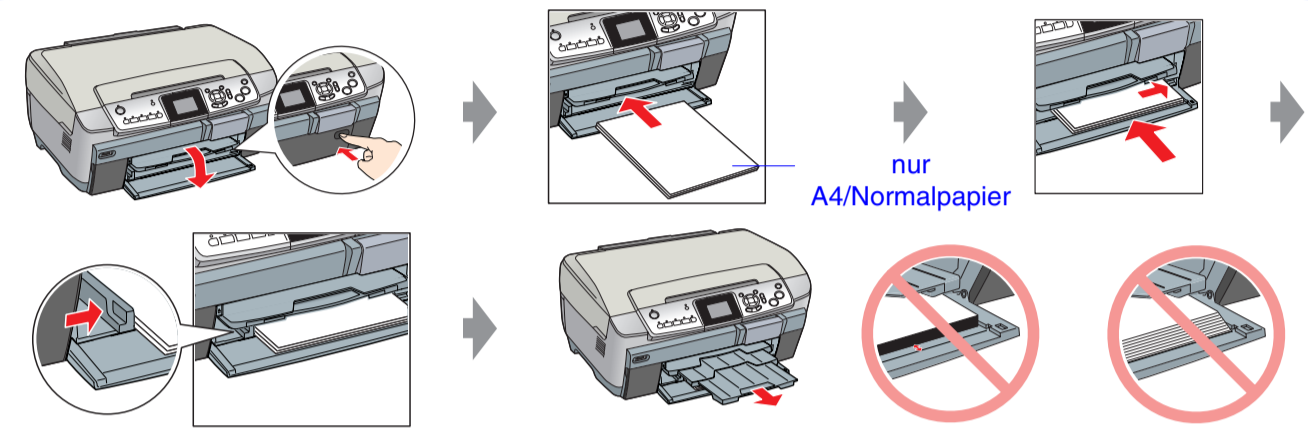
5. Tintenpatronen einsetzen



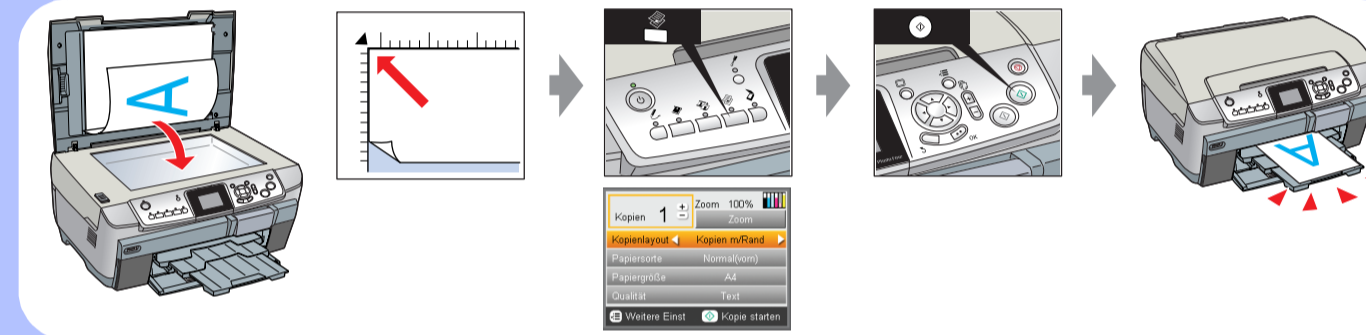
6. Tintenbefüllung



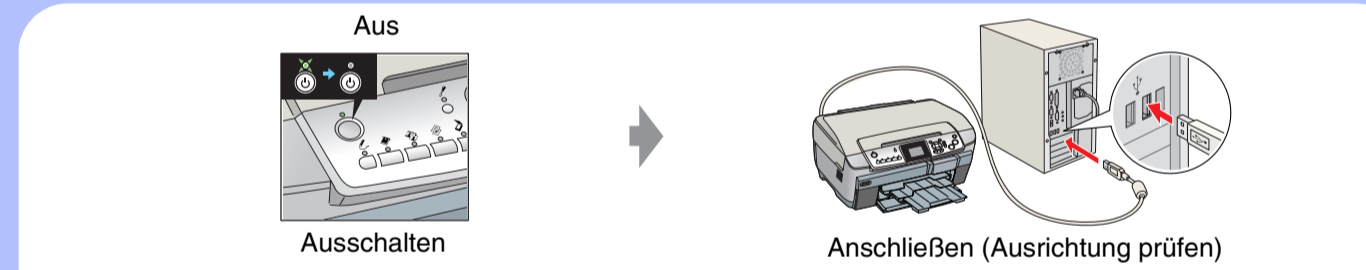
7. Papier einlegen



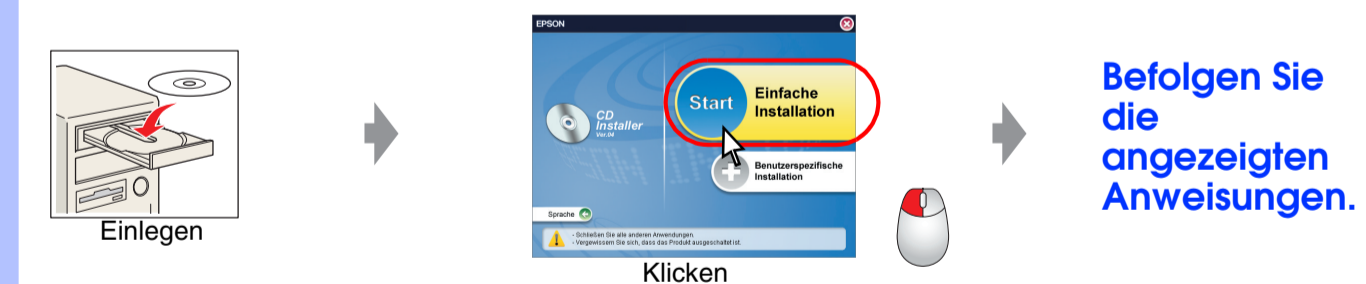
8. Testkopie erstellen



9. An einen Computer anschließen und die Software installieren



Windows



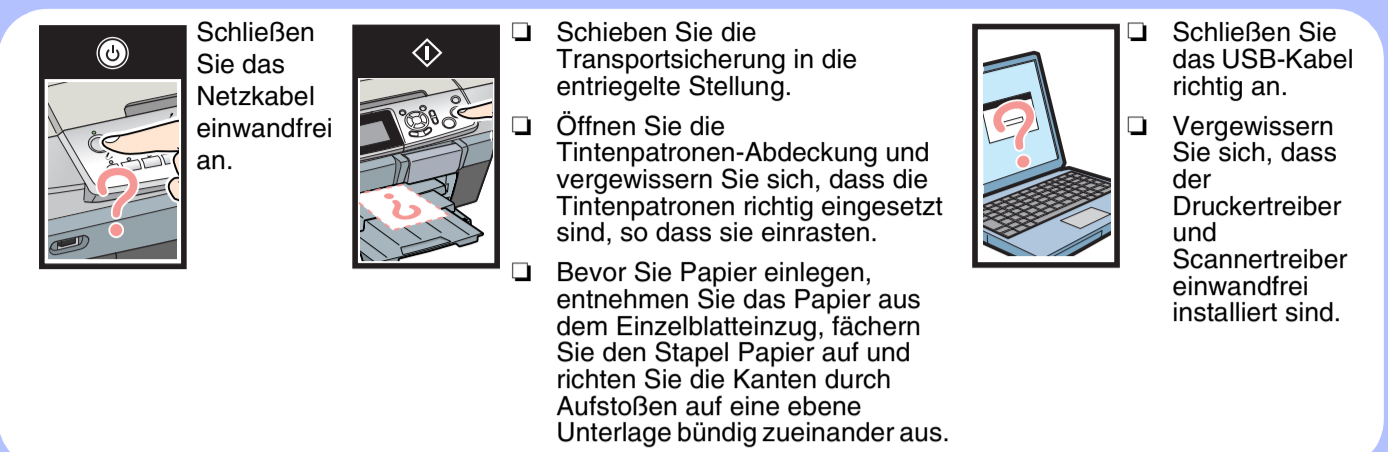
Wenn das Dialogfeld Installation nicht angezeigt wird, doppelklicken Sie auf das CD-ROM-Symbol.

Mac OS X



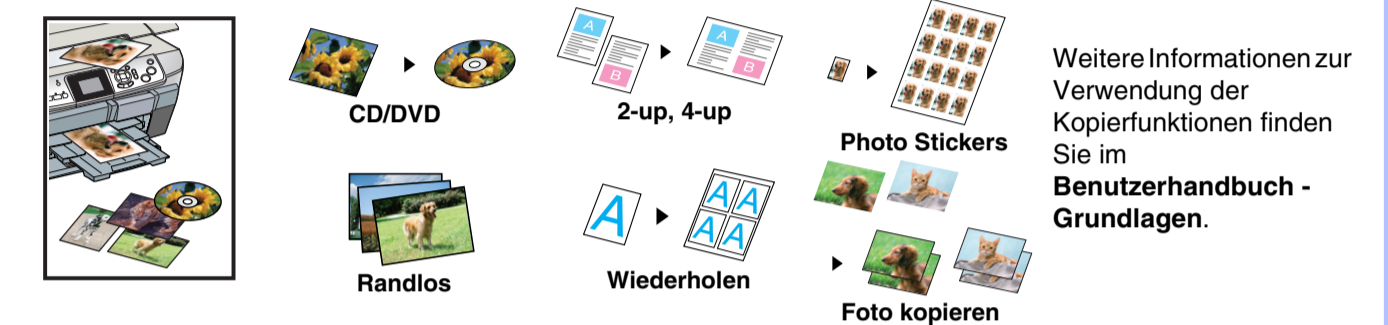
Mac OS 9: Stellen Sie die Verbindung zur folgenden Website her, um den Treiber herunter zu laden. www.epson.com

Fehlerbehebung

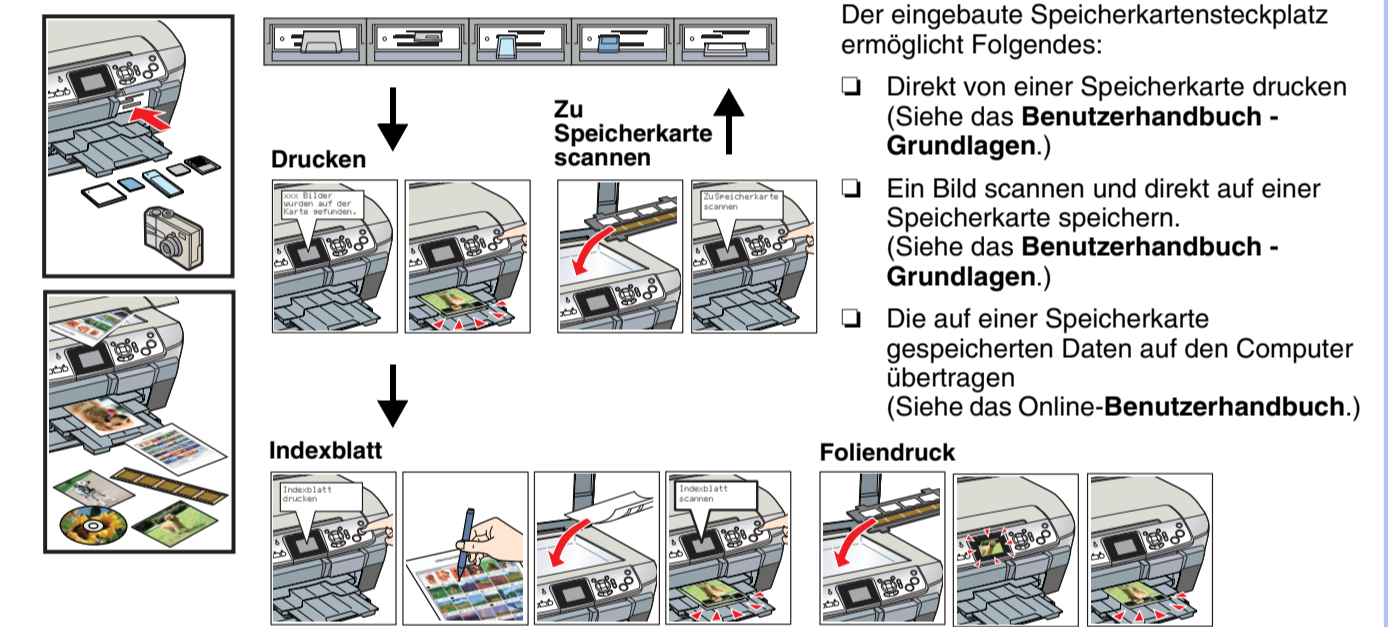


Leistungsmerkmale

Kopieren



Direktes Drucken und Scannen



Scannen



Drucken

