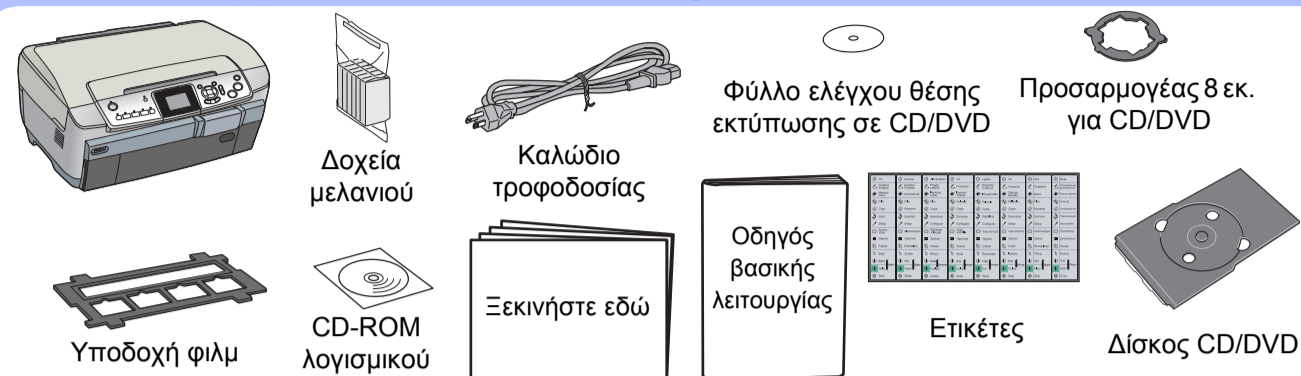
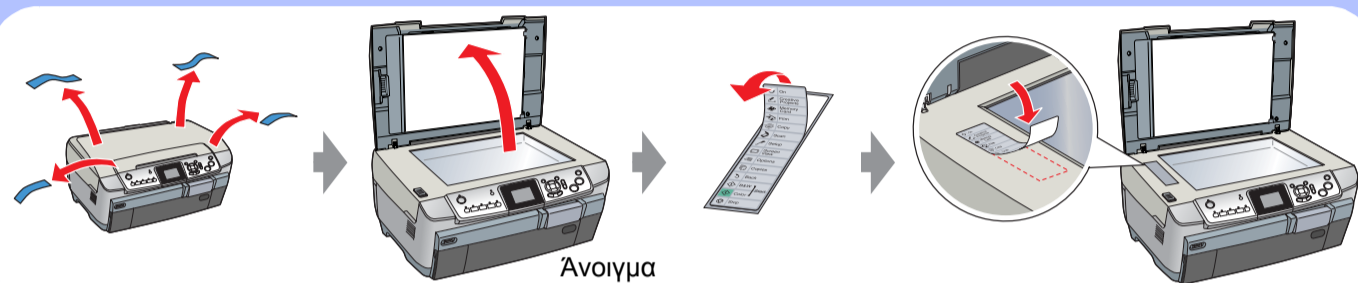


Ξεκινήστε εδώ

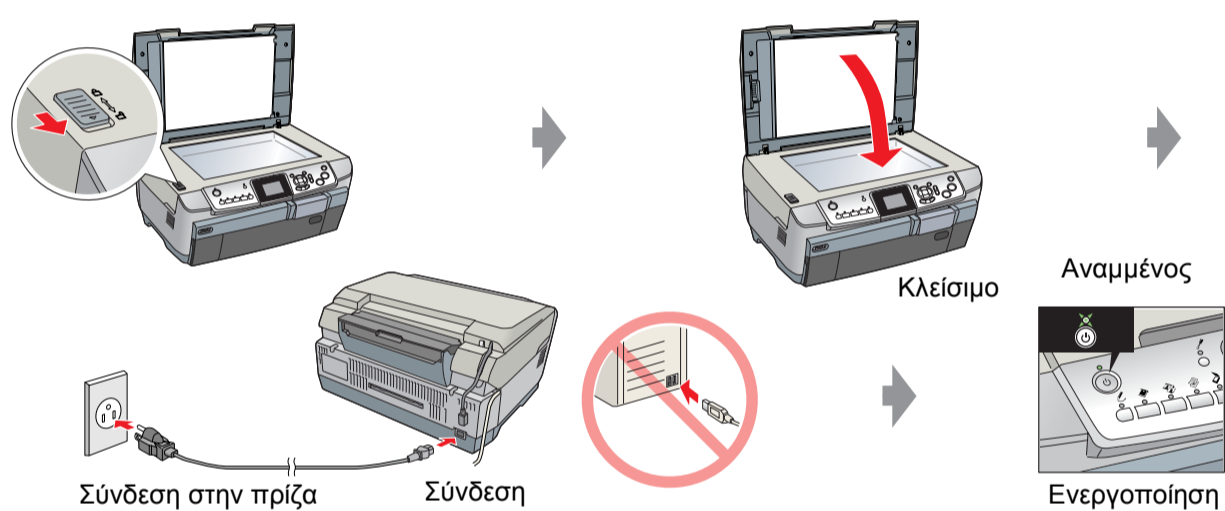
1. Άνοιγμα συσκευασίας



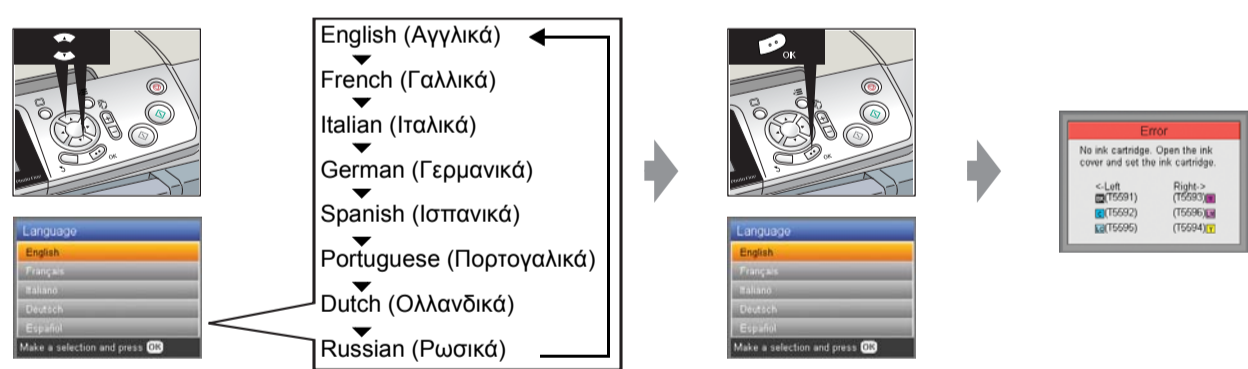
2. Αφαίρεση όλων των ταινιών και εφαρμογή της ετικέτας



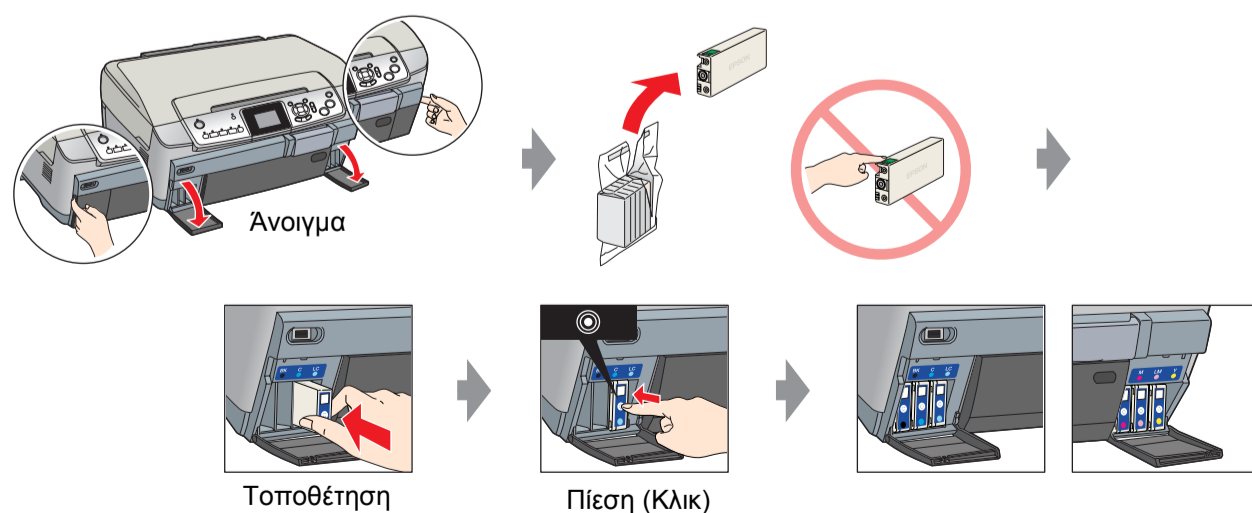
3. Απασφάλιση και ενεργοποίηση



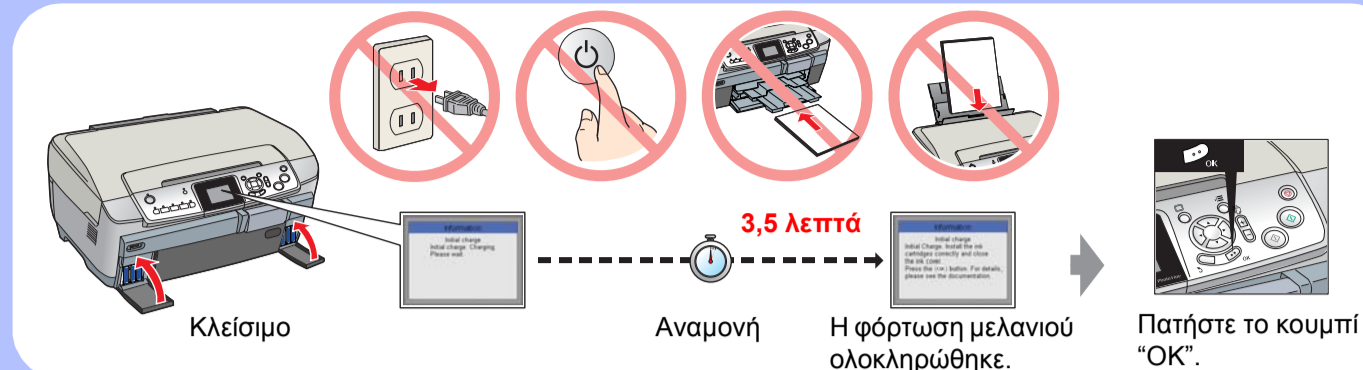
4. Επιλογή γλώσσας



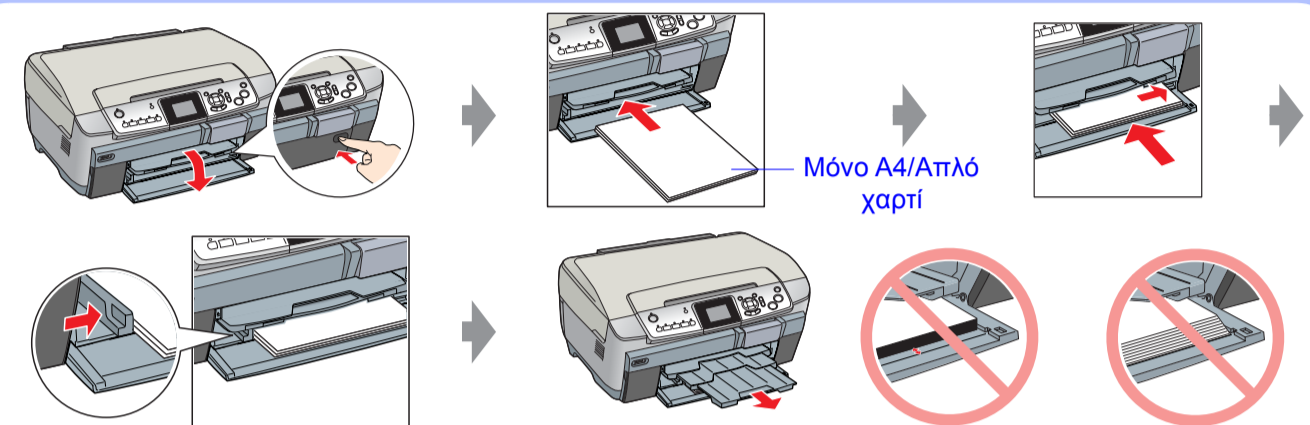
5. Τοποθέτηση των δοχείων μελανιού



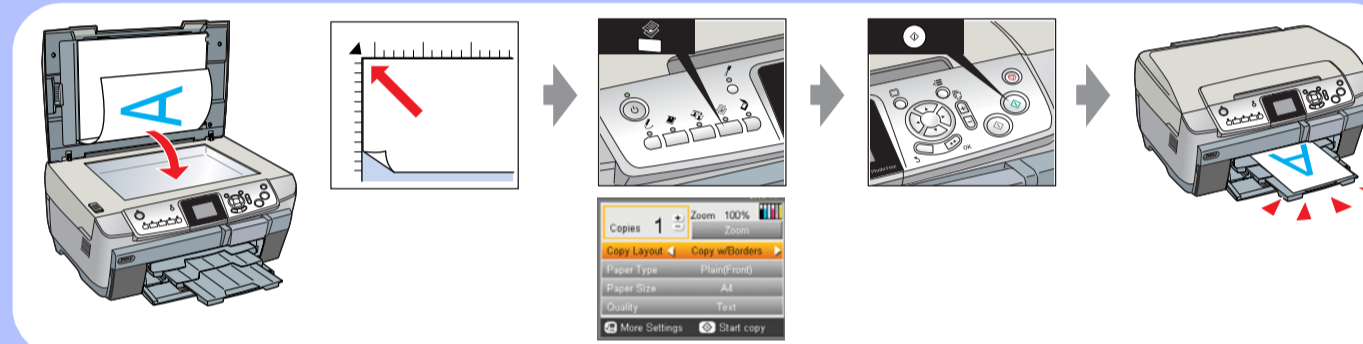
6. Φόρτωση μελανιού



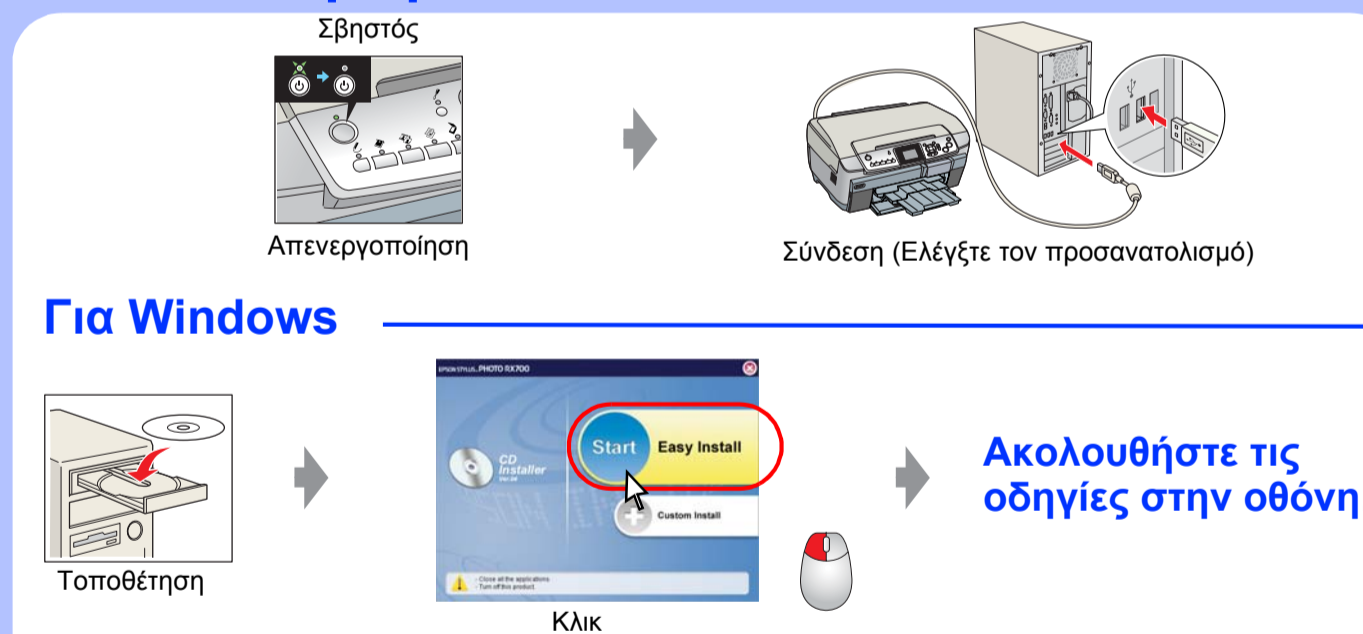
7. Τοποθέτηση χαρτιού



8. Δημιουργία δοκιμαστικού αντιγράφου



9. Σύνδεση σε υπολογιστή και εγκατάσταση του λογισμικού

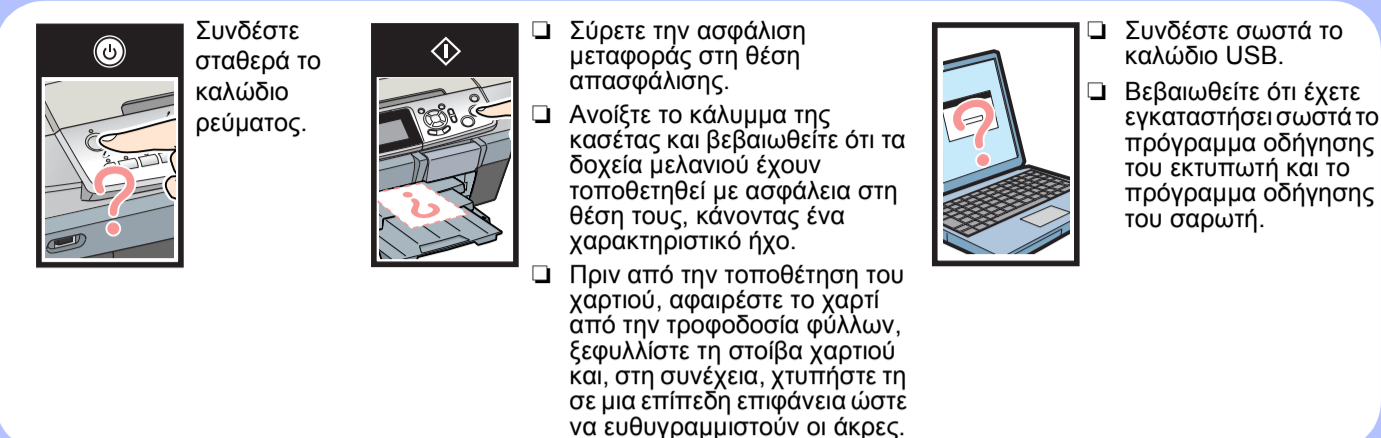


Για Windows



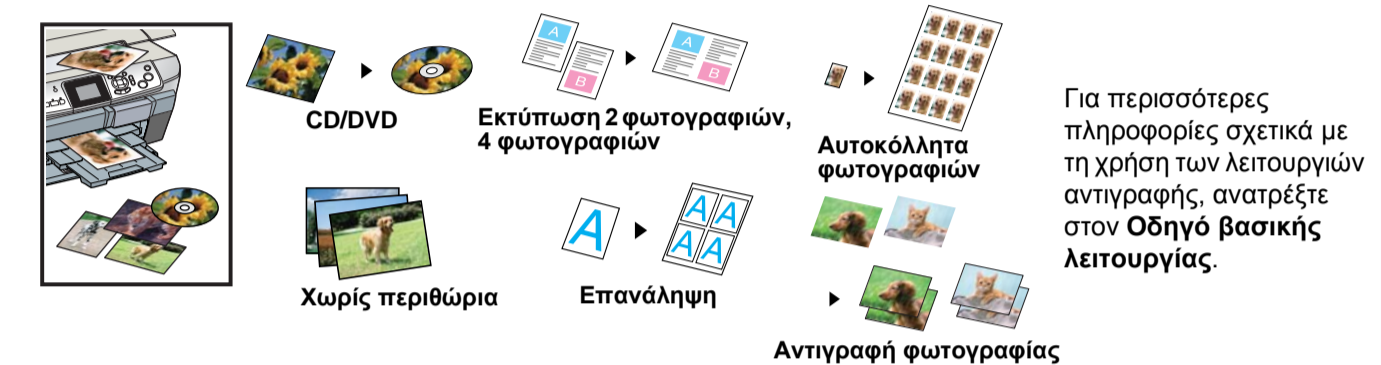
❑ Για χρήστες του Mac OS 9: Μεταβείτε στην παρακάτω τοποθεσία, για να κάνετε λήψη του προγράμματος οδήγησης.
<http://www.epson.com>

Αντιμετώπιση προβλημάτων

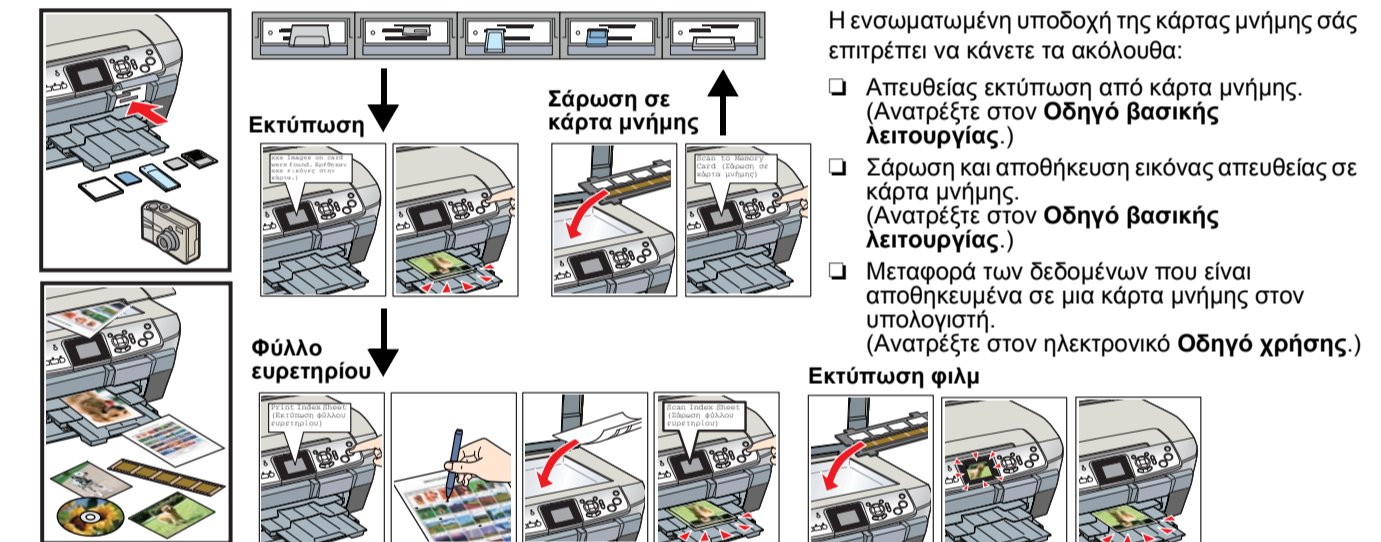


Λειτουργίες

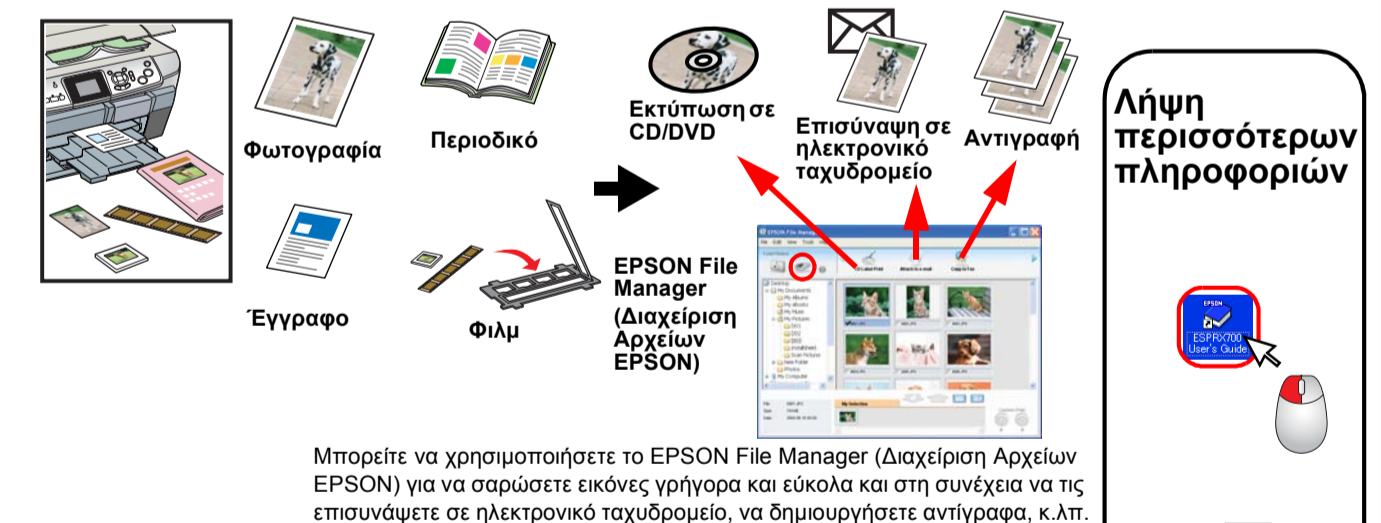
Δημιουργία αντιγράφων



Απευθείας εκτύπωση και σάρωση



Σάρωση



Εκτύπωση

