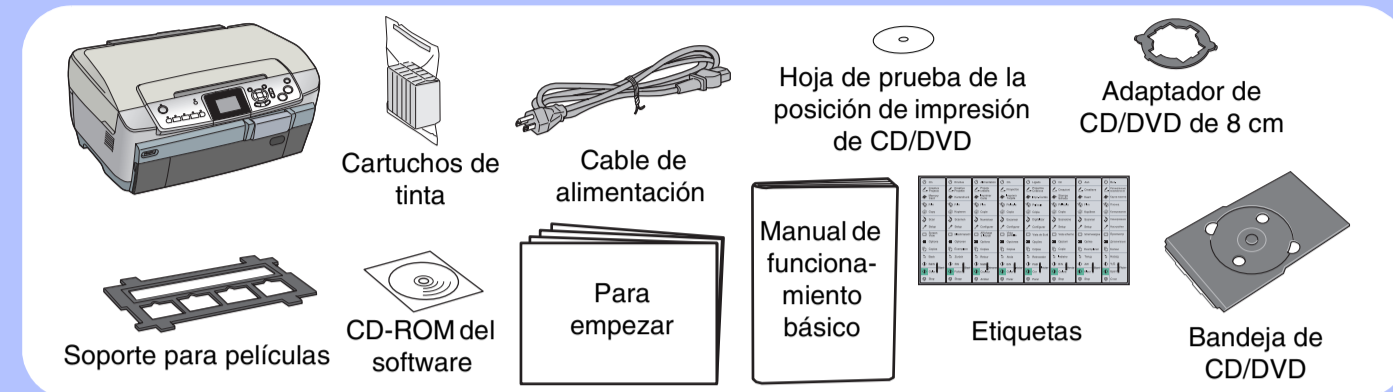


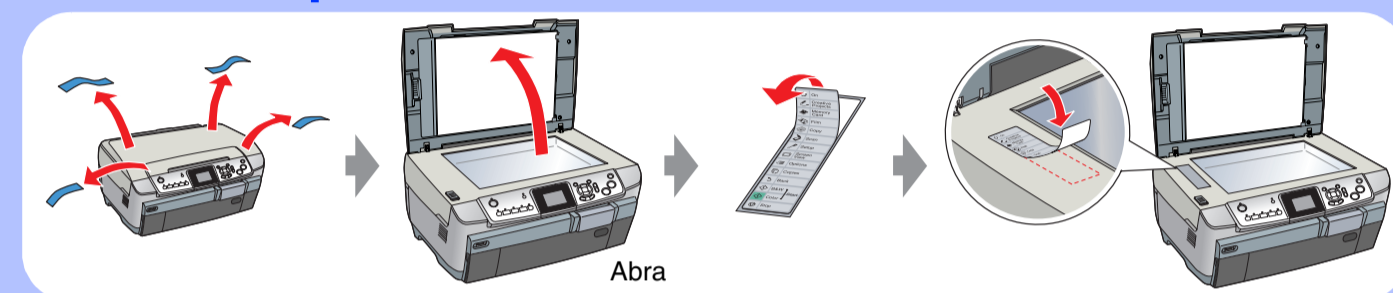
Para empezar

Vea as instruções em Português na parte de trás.

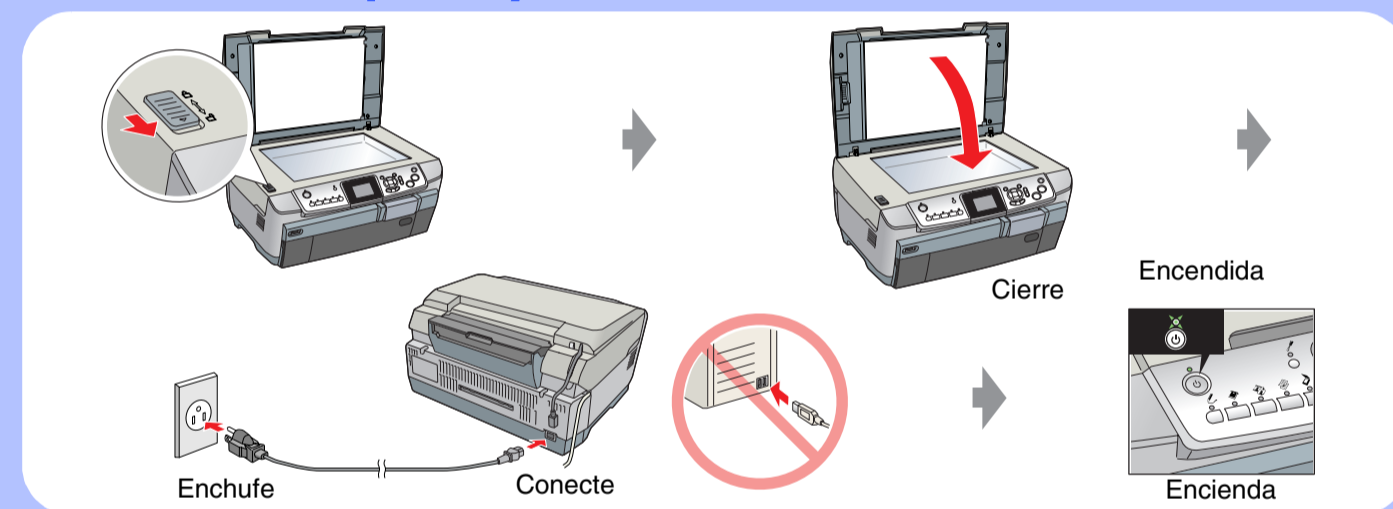
1. Desembalaje



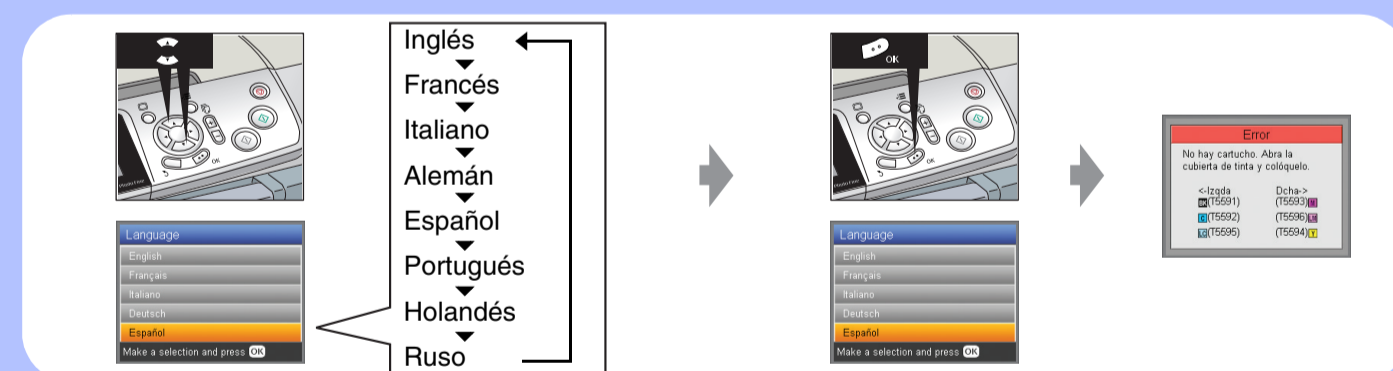
2. Retirada de todas las cintas y aplicación de la etiqueta



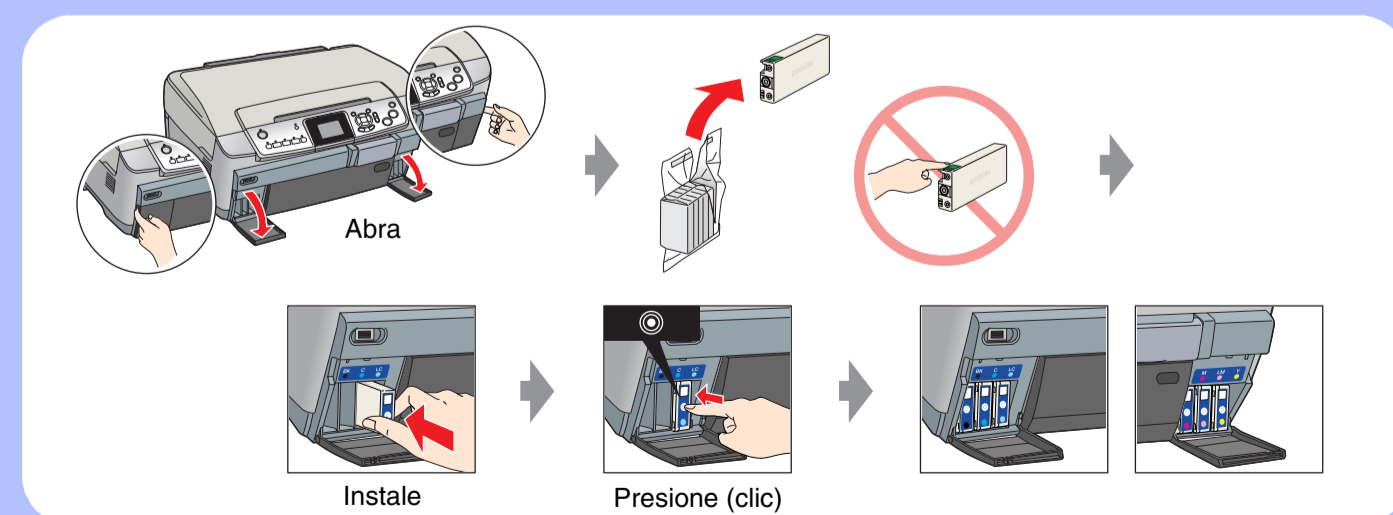
3. Desbloqueo y encendido



4. Selección de un idioma



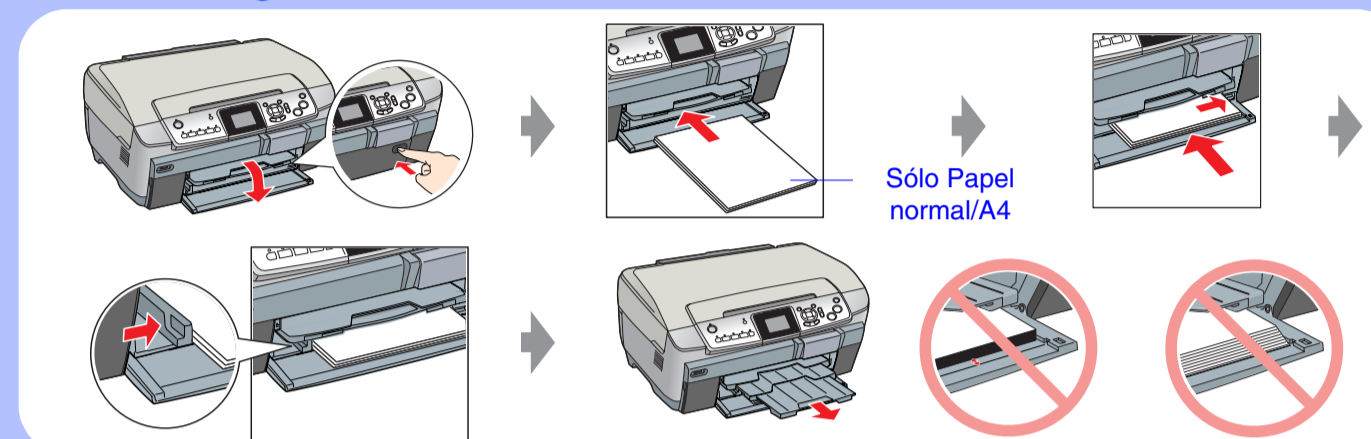
5. Instalación de los cartuchos de tinta



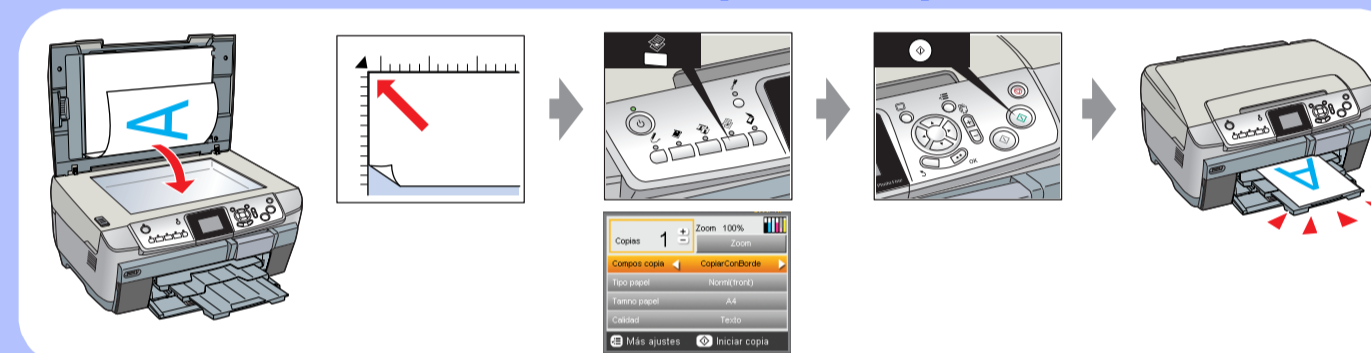
6. Carga de la tinta



7. Carga del papel



8. Cómo hacer una copia de prueba



9. Conexión a un ordenador e instalación del software

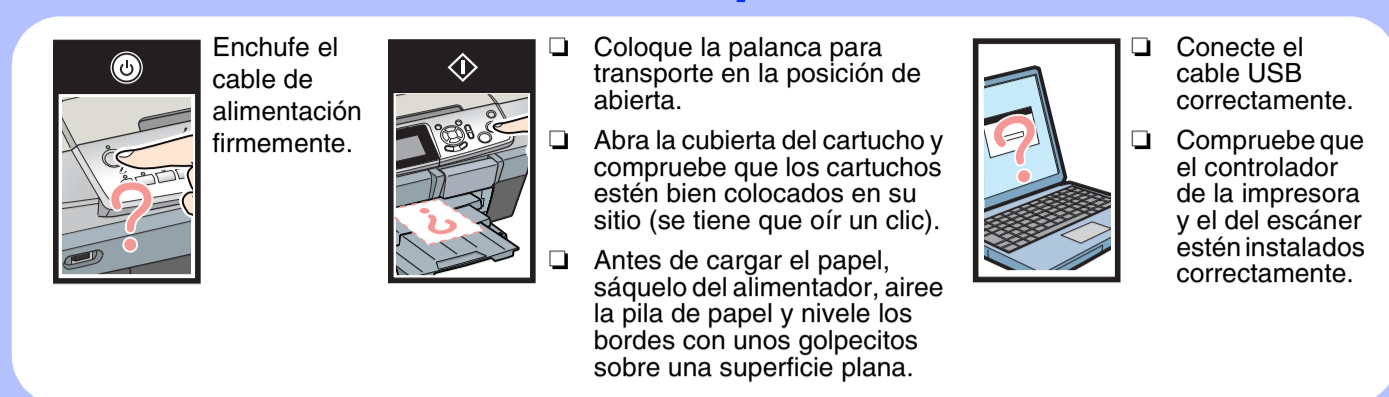


Si no aparece el cuadro de diálogo del instalador, haga doble clic en el icono del CD-ROM.

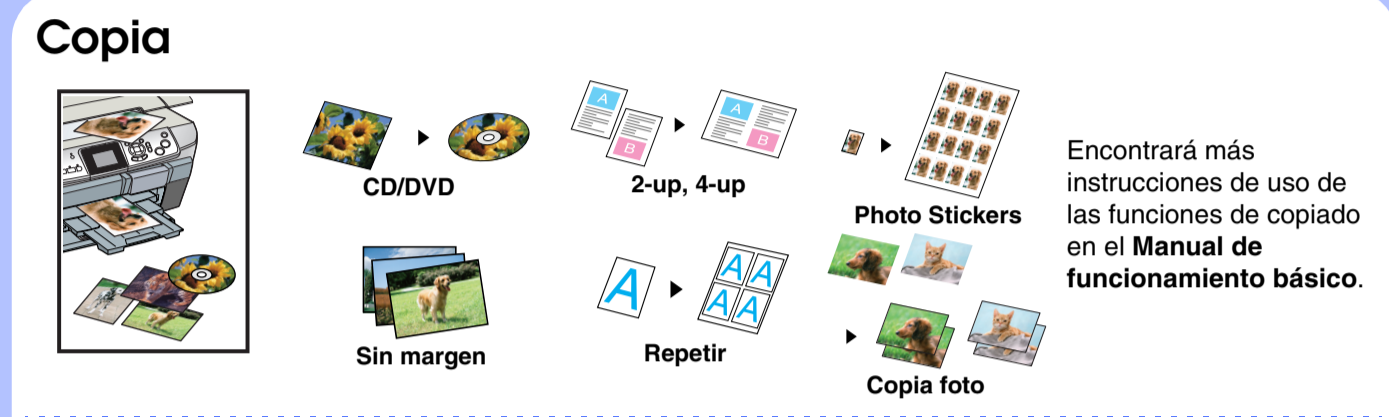


En Mac OS 9: Vaya al siguiente sitio para descargar el controlador. www.epson.com

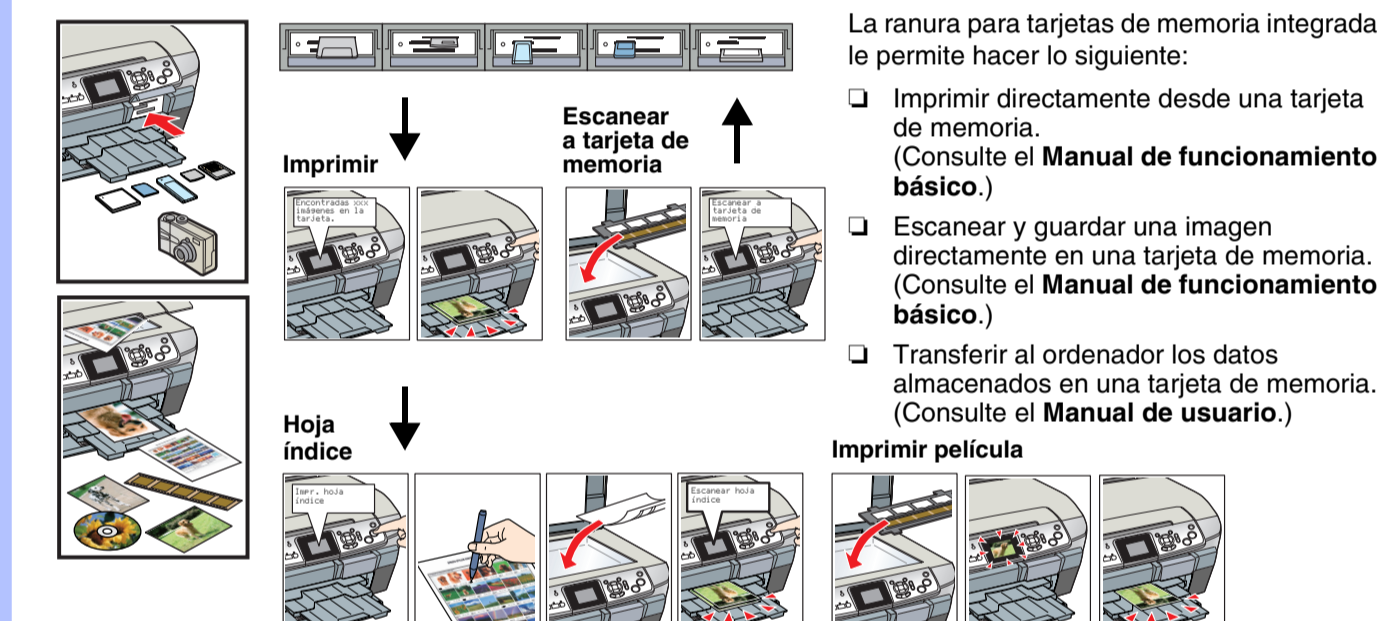
Solución de problemas



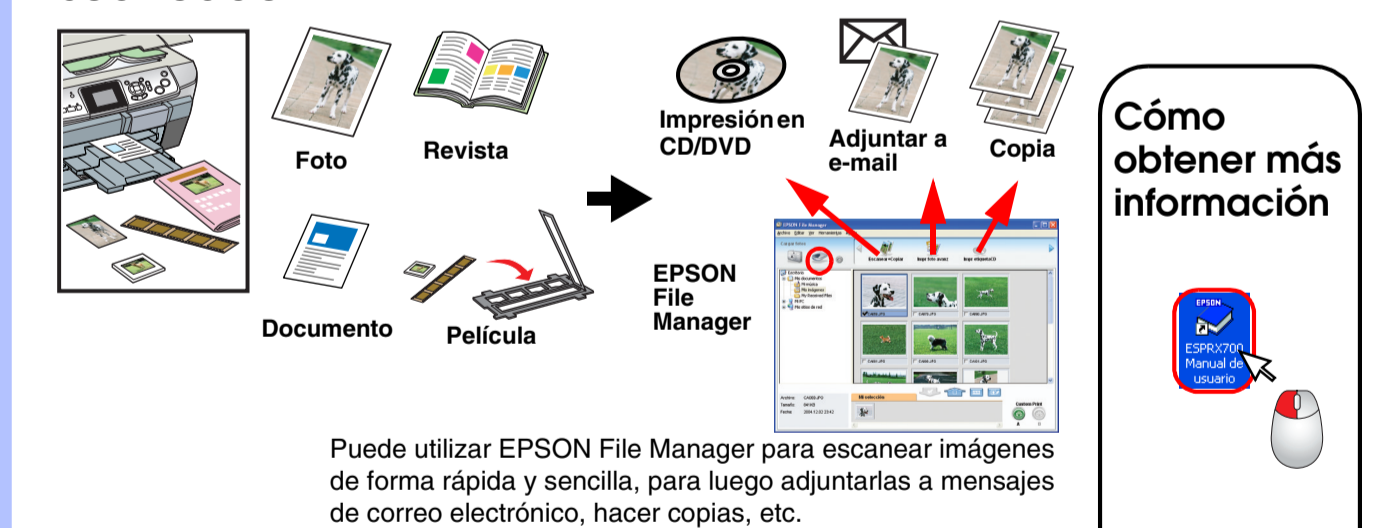
Funciones



Impresión y escaneo directos



Escaneado



Impresión

